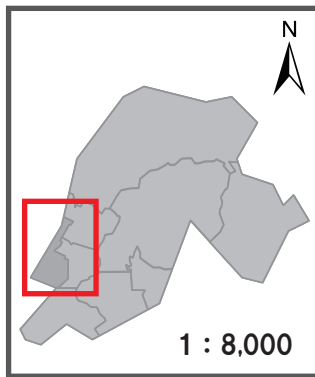


建物/洪水/土砂

大山口小学校区



凡例

- 避難所
- 避難場所
- 緊急輸送道路 (国道)
- 県道
- 市道
- 河川
- 市境

建物全壊率 (%)

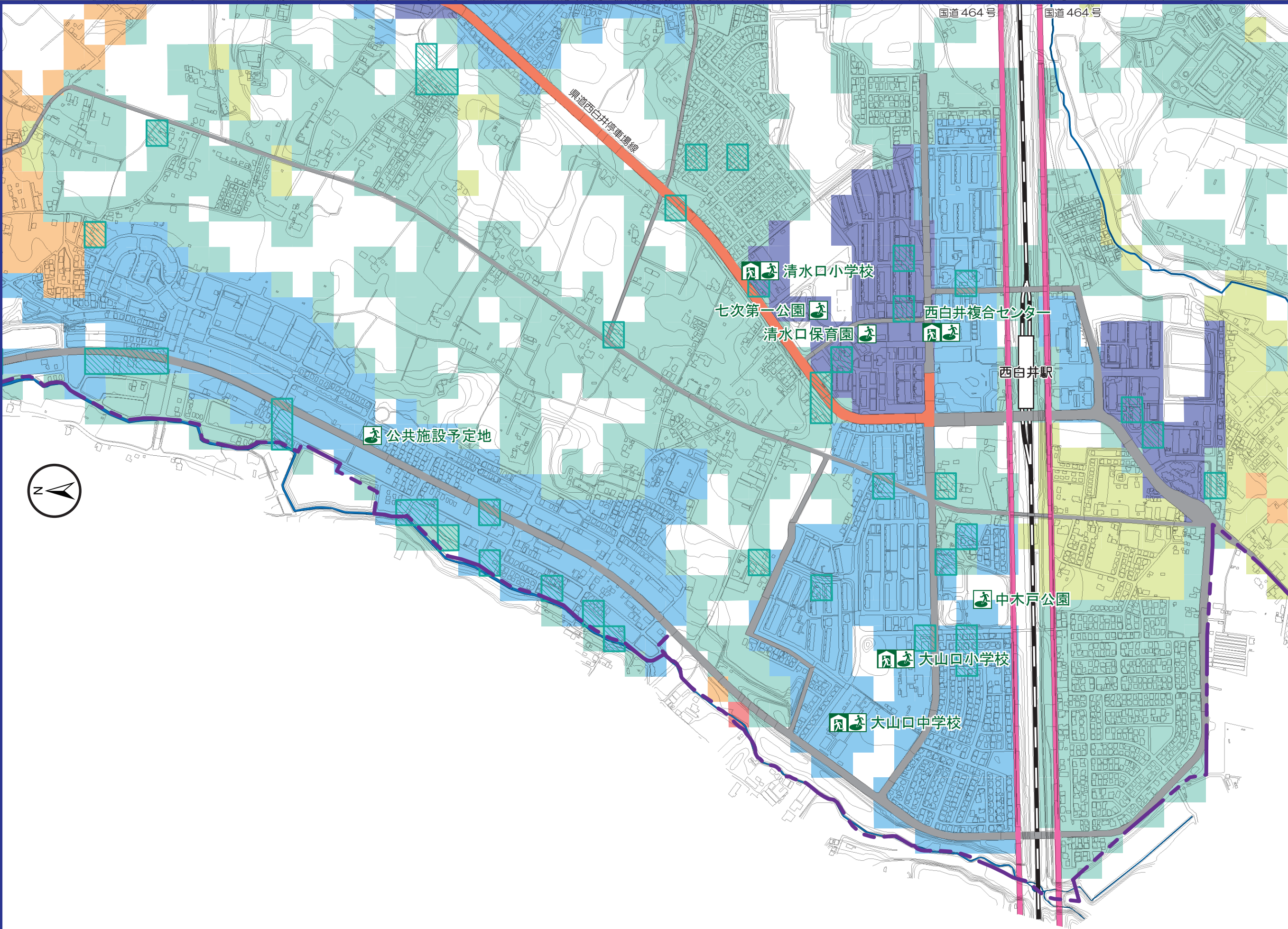
- 30 -
- 20 - 30
- 15 - 20
- 10 - 15
- 5 - 10
- 0 - 5

※建物全壊率とは、地震の揺れと液状化によって発生する建物の被害を表しています。

洪水 / 土砂

- 浸水想定区域
- 内水はん濫の可能性のある箇所
- 土砂災害特別警戒区域
- 土砂災害警戒区域

この地区には、利根川のはん濫による浸水が想定される地域や、土砂災害(特別)警戒区域はありません。



背景図は平成 18 年 2 月に作成されたものです。



「内水はん濫の可能性のある箇所」は、過去に浸水被害が発生した箇所や、国土交通省が実施した航空レーザ測量に基づく標高データから、主に地形を考慮して、集中豪雨等により相対的に浸水しやすい箇所を抽出したものです。なお、雨の降り方などによっては必ずしも浸水被害が発生するものではありません。