

白井市商業施設等立地奨励金制度のご案内

1 白井市概要

白井市は、千葉県北西部に位置し、東京都心から約30kmの距離にあります。

面積は35.48km²で、東西が約8.7km、南北が7.7km、人口63,640人、世帯数25,768戸（平成31年2月末日現在）の市です。

みどり豊かな自然環境と都市の魅力が融合した千葉ニュータウンや約350社の企業が集積した工業団地などを擁するまちであり、県下一の栽培面積を誇る梨の特産地として、全国的にも有名です。

また、羽田、成田空港や千葉港・東京港等の主要港湾、県内はもとより、東京都、埼玉県、茨城県の各都市など、変動する企業ニーズに多角的にアクセス可能な立地環境となっています。

近い将来は、都心と成田空港を結ぶ国道464号（北千葉道路）が全線開通されることにより、国道16号線と交差する本市は、千葉県北西部の交通の要所となり、更に利便性の高い地域となってまいります。

事業者の皆さまの雇用面においても、人口集積が進む千葉ニュータウンを有していることや、船橋市、柏市などの大都市が隣接していますので、有利な地域特性を備えています。

このような本市において、更なる商業施設や物流施設などの産業施設の集積、誘致を図るため、市では平成31年4月1日から商業施設等誘致促進条例を制定し、「白井市商業施設等立地奨励金制度」を創設しましたので、ぜひ、本市への開発事業の検討をいただきますようお願いいたします。



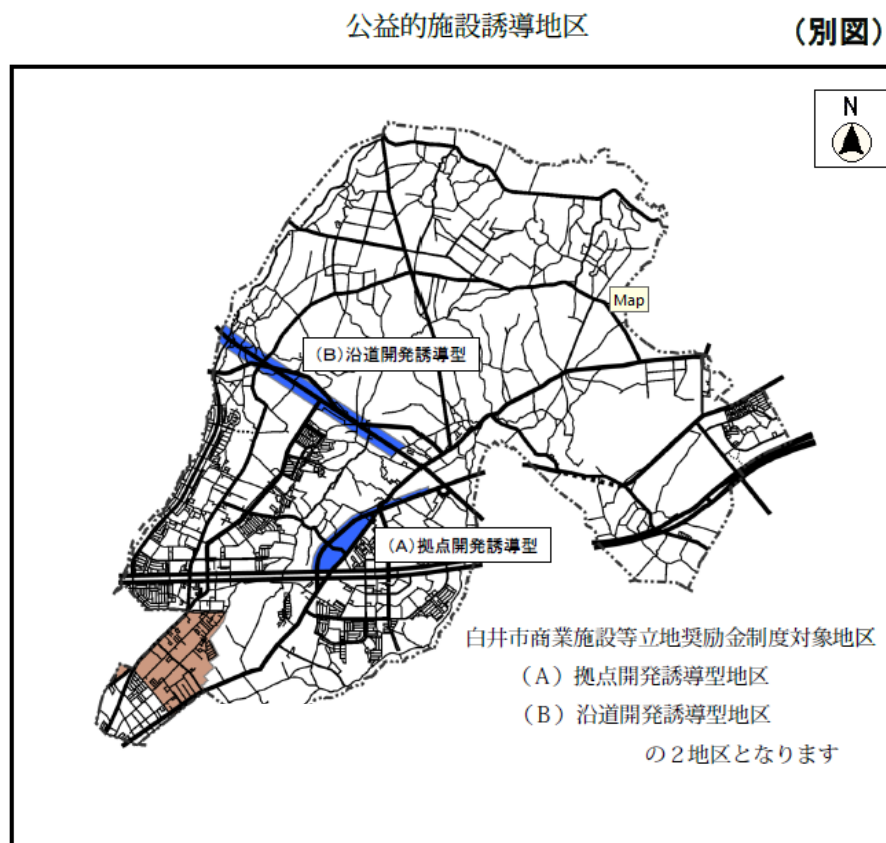
2 白井市商業施設等立地奨励金制度について

本制度は、産業の振興を図るため、市の都市計画に関する基本的な方針である白井市都市マスタープランの土地利用方針で位置付けられた「公益的施設誘導地区」において、民間活力による開発行為での商業施設等の誘致を促進させるため、開発事業者に奨励金を交付する優遇制度となります。

なお、開発事業を行う場合は、都市計画法に基づく手続きが必要となり、地区計画の提案を市に行い、同法第19条第1項の規定による都市計画の決定を受けた地区計画の区域における開発行為を行う事業者が対象となります。

3 公益的施設誘導地区について

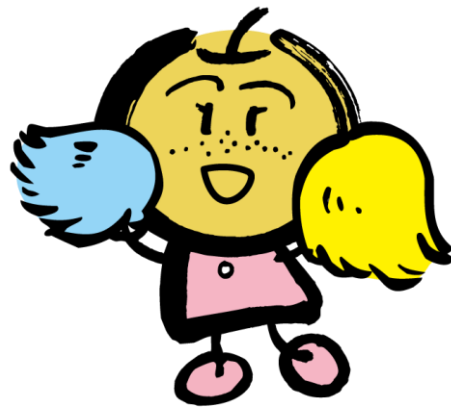
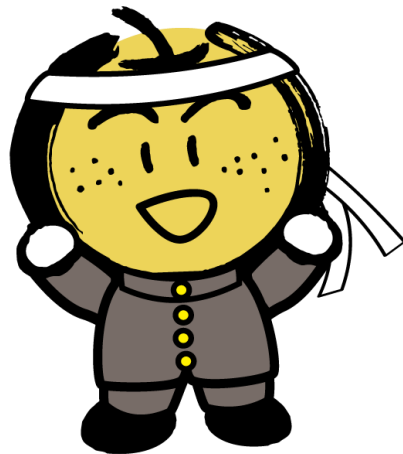
公益的施設誘導地区とは、市街化調整区域の中で都市的土地利用を許容する地区として、商業施設、観光施設、流通業務施設、保育施設などの施設の立地、整備の地区計画の提案を行うことができる地区であり、市内には中心都市拠点となる(A)「拠点開発誘導型」の地区と国道16号沿いの(B)「沿道開発誘導型」の2箇所の地区があり別図に示された2つの地区内となります。



※この図は平成28年3月白井市都市マスタープランの土地利用方針図に即して作成されております。

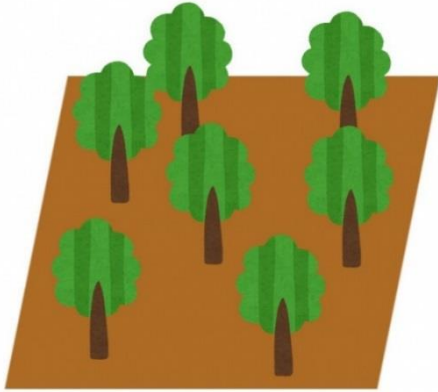
4 商業施設等立地奨励金について

対象地域	公益的施設誘導地区において決定された地区計画の区域	
対象事業者	開発者（都市計画法第 19 条第 1 項の規定により決定を受けた地区計画の区域における開発行為を行う事業者）	
対象事業	開発者が対象地域において実施する開発行為 ※詳しくは都市計画課計画整備班にご確認ください。	
	A	拠点開発誘導型地区（原則 3ha 以上の開発行為） ・商業施設、レクリエーション施設、 観光施設及びこれらに付属する施設等
	B	沿道開発誘導型地区（原則 1ha 以上の開発行為） ・流通業務施設、準工業地区内に建築できる工場、倉庫等
対象事業の 指定制度	1 億円以上の事業費を投下して対象事業を行う開発者（対象事業者）	
商業施設等の 立地奨励金の額	対象事業の区域内における3年間の土地家屋及び償却資産（家屋の附属設備及び構築物）に係わる固定資産税相当額	
交付時期	対象事業者の指定後、最初の固定資産税が賦課収納される年度の翌年度から3年間	
条例期限	平成31年4月1日から5年間	



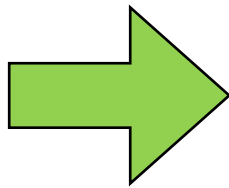
白井市商業施設等立地奨励金制度の流れ

開発エリア



開発以前では
開発エリア内
現況課税による
固定資産税
(畑山林等)

(着手・設備投資)



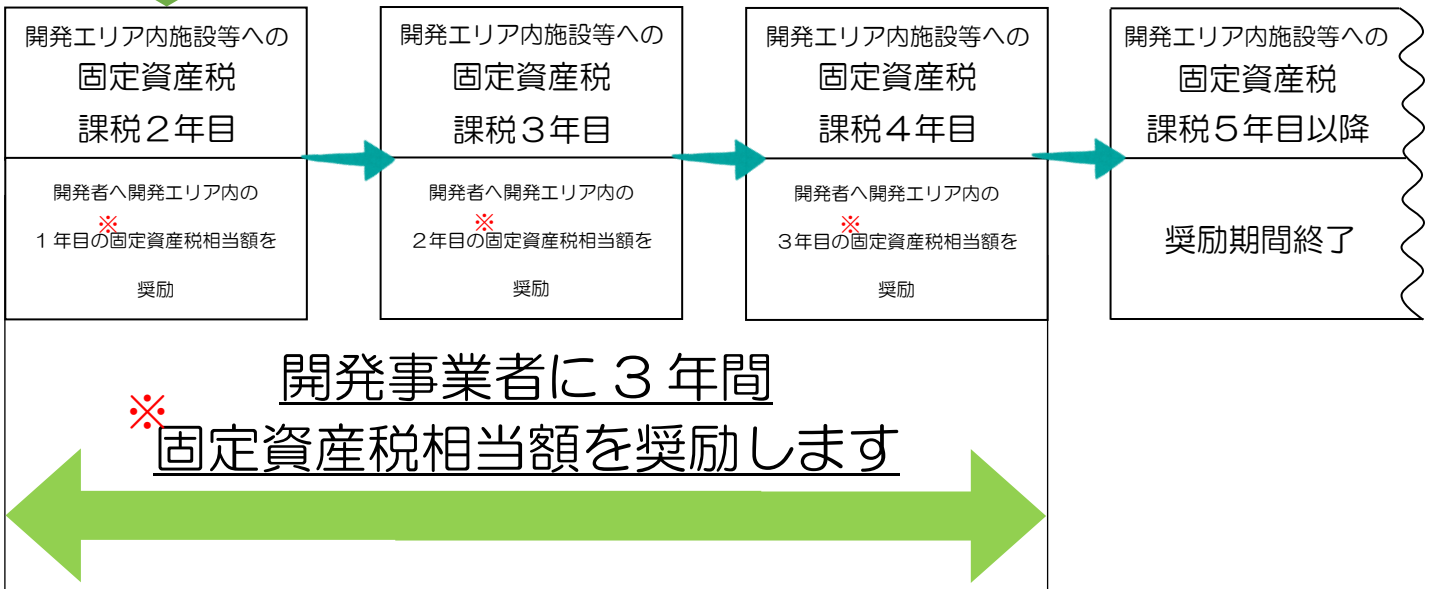
事業完了

開発エリア（開業）



開発エリア内施設等へ
固定資産税
課税1年目

開発エリア内各施設等の
開業により、翌年1月1日
課税対象となり4月以降賦課



※固定資産税相当額とは

開発エリア内における土地・家屋及び
償却資産（家屋の付属設備及び構築物）
に係る固定資産税相当額となります。

【お問い合わせ先】

白井市役所 市民環境経済部
産業振興課 商工振興班
電話 直通 047-401-4641
FAX 047-491-3554
E-mail syoukou-shinkou@city.shiroi.chiba.jp