

大きななし坊ペーパークラフトのつくりかた



A4の紙を10枚使って作る大きなペーパークラフトです。比較用の缶コーヒーと通常サイズのなし坊ペーパークラフトと並べるとこんな感じですよ。

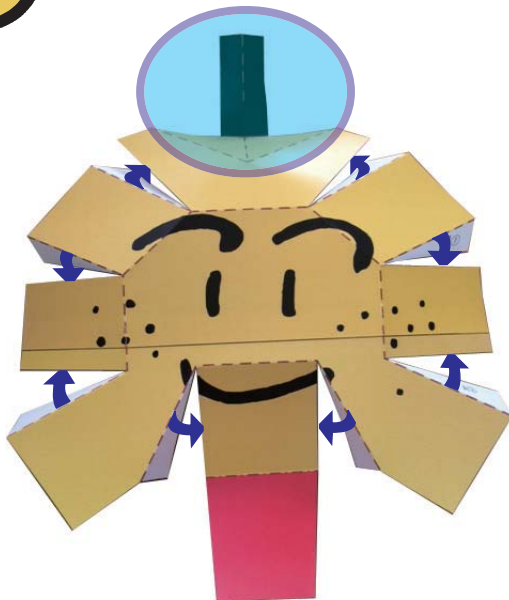
用意するもの

- ・ハサミまたはカッター
- ・両面テープ（のりや接着剤でも大丈夫ですが、のりしろが大きいので両面テープを使うとやりやすいです。）
- ・鉄筆やインクの無くなったボールペンなど先のとがったもの（折り目をつけるためのもの）

注意

- ・刃物の取扱いには充分ご注意ください。
- ・折り目は鉄筆などで軽くなぞってから折るときれいに折れますが、強くなぞりすぎると紙が破れるので注意してください。

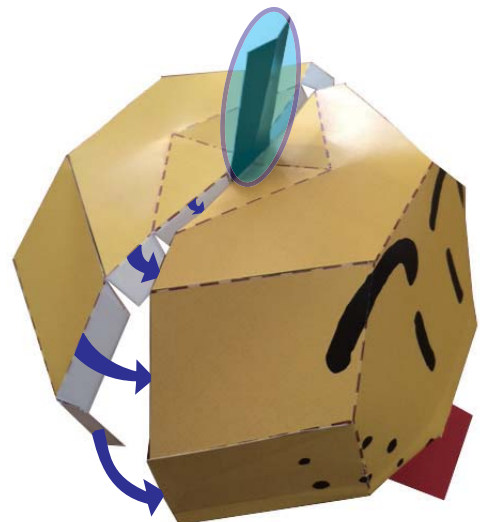
1



パーツ A①と A②を切り取って貼り合わせてから折り目をつけて図のように貼り合わせます。

で囲った部分はしっかりと折り目を付けておくのがポイントです。

2



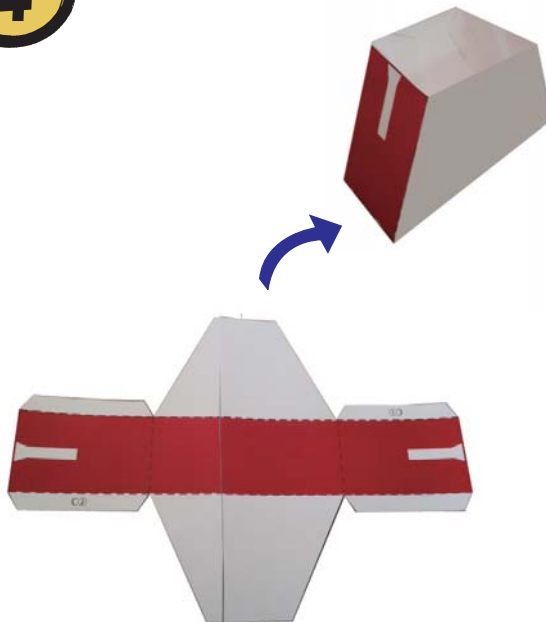
へたの部分（ ）を貼り合わせ、上から順番に貼っていきます。

3



へたを持って折り目に沿って押しこみます。押しこんだら、へたの形を整えます。

4



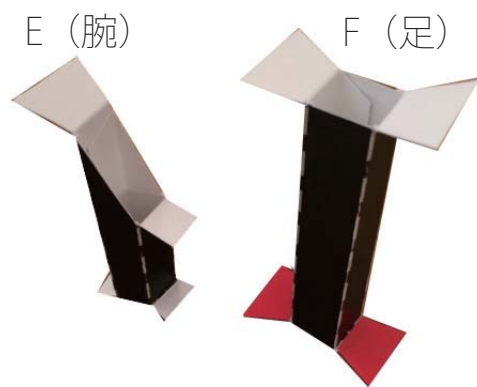
C①とC②を貼り合わせ、体を組み立てます。

5



Dを切り取って、体に貼り合わせます。

6



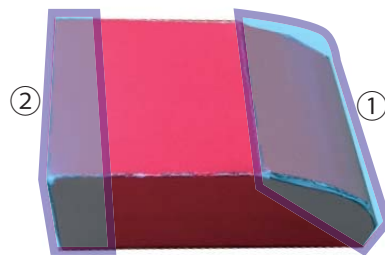
EとFを組み立てます。

7



G (手) を組み立てます。
折り目の位置がずれていると上手く組み立てられないので注意してください。

8



H を組み立てます。①(前部)を貼り合わせ、②(後部)を貼り合わせてから底部を差しこんで貼り合わせます。

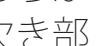
9



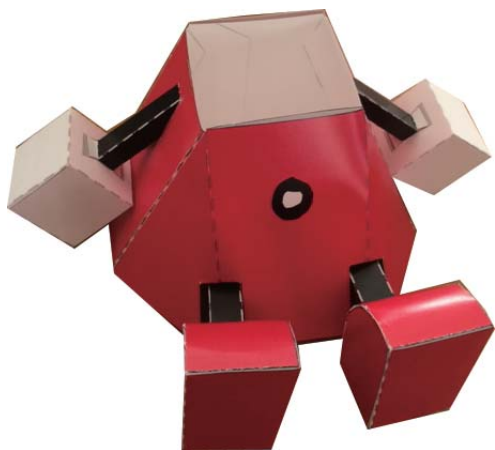
手足を貼り合わせ、図のように組み立てます。

10



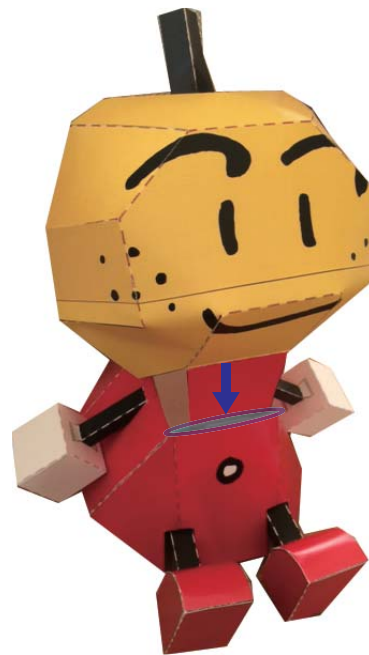
体に足を貼り合わせます。あらかじめ体前面の切り欠き部（部分）に両面テープを貼っておき、体に足を貼りつけたあと、切り欠き部を足に貼り付けて補強します。


11



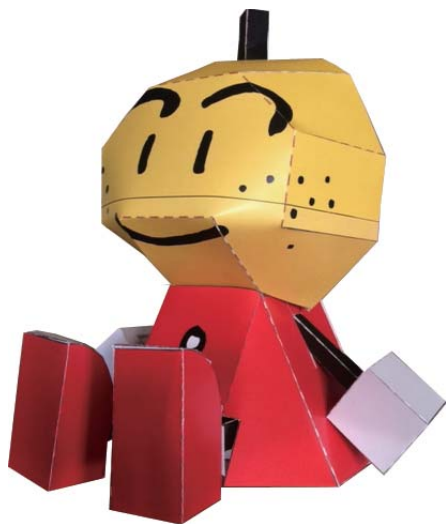
体に手を取りつめます。

12



頭の下の赤い部分に両面テープを貼り、体のすきま（部分）に差しこみ、体の裏に貼り付けて固定します。

13



完成です。