

平成 26 年 7 月 9 日
白井市庁舎建設等検討委員会

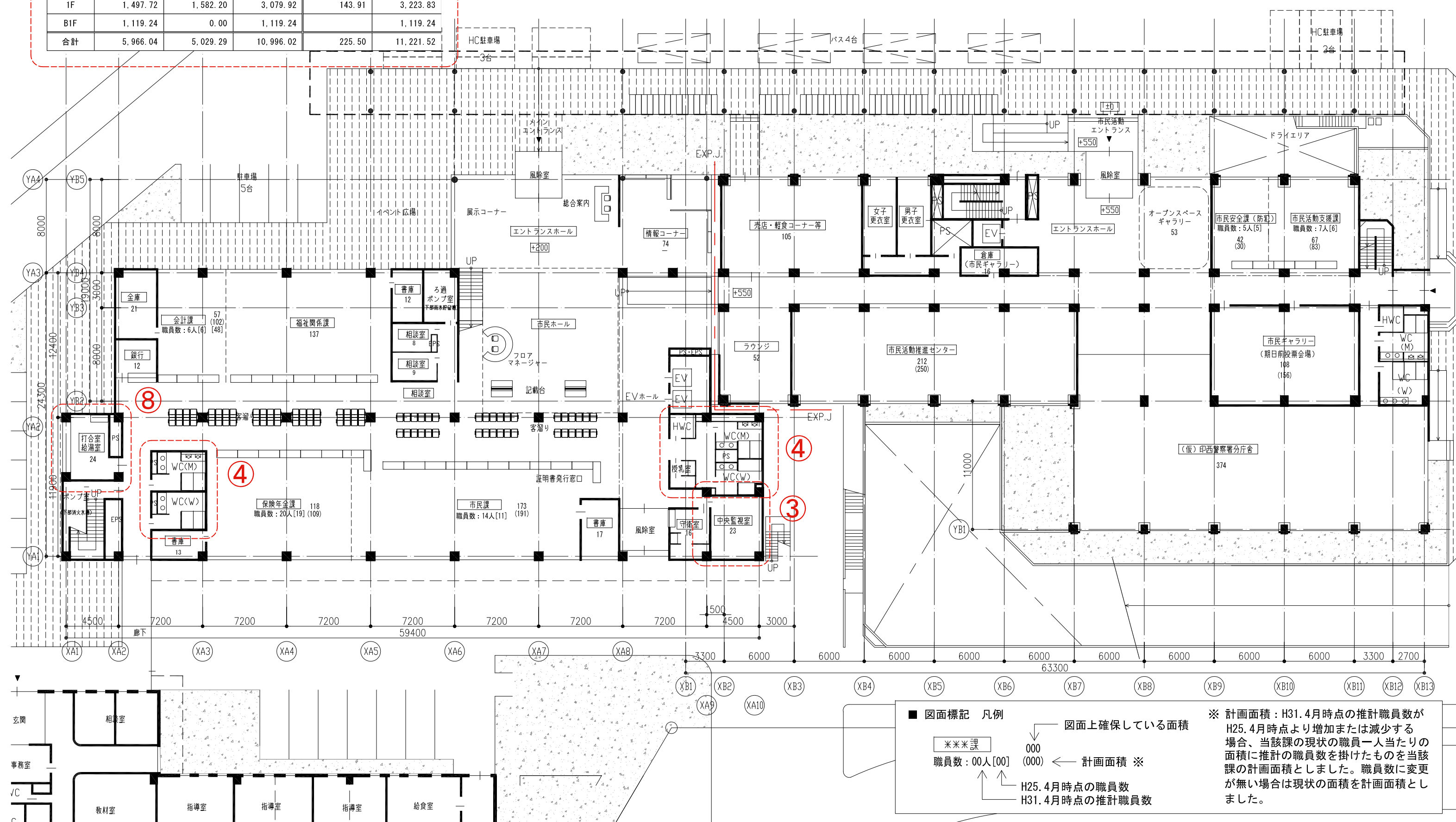
【各課等配置計画の決定について】

- 各課ヒアリング、議員全員協議会、庁舎建設等検討委員会の要望と構造、設備計画検討を取り入れた主な変更点リスト

	第 14 回庁舎建設等検討委員会の各課等配置計画（素案） 4-4①案	今回提示 基本設計（案） （4-4①案ベース）
①面積の縮減	11,187.12 m ² （渡り廊下除く）	10,996.02 m ² （渡り廊下除く）
②吹抜きの縮小	3 階まで	2 階まで
③中央監視室の配置	減築改修棟地下 1 階	より安全性の高い新築棟 1 階に配置
④新築棟 1 階西側 WC	東側 1 ヶ所に集中配置	職員の利用も考慮し、西側、東側に分散配置
⑤減築改修棟 2 階相談室の配置	西側端部	相談者のプライバシーに配慮し、東側端部に配置
⑥特別室周りのレイアウト	未定	来客者等の動線をふまえた計画
⑦議場レイアウト	未定	議員全員協議会の意見をふまえた計画
⑧打合せ・給湯室	各棟、各階に給湯室を配置	各棟、各階に休憩スペースを兼ねた打合せ室・給湯室を配置

■面積表 4-4①案 (㎡)

	減築改修棟	新築棟	計	渡り廊下	計 (渡り廊下含む)
RF	79.00		79.69		79.69
4F	1,118.52	883.85	2,002.37		2,002.37
3F	1,118.52	1,300.83	2,419.35	81.59	2,500.94
2F	1,033.04	1,262.41	2,295.45		2,295.45
1F	1,497.72	1,582.20	3,079.92	143.91	3,223.83
B1F	1,119.24	0.00	1,119.24		1,119.24
合計	5,966.04	5,029.29	10,996.02	225.50	11,221.52



■ 図面標記 凡例

***課
職員数: 00人[00]

000 (000) ← 計画面積 ※

↑ H25.4月時点の職員数
↑ H31.4月時点の推計職員数

↓ 図面上確保している面積

※ 計画面積: H31.4月時点の推計職員数がH25.4月時点より増加または減少する場合、当該課の現状の職員一人当たりの面積に推計の職員数を掛けたものを当該課の計画面積としました。職員数に変更が無い場合は現状の面積を計画面積としました。

