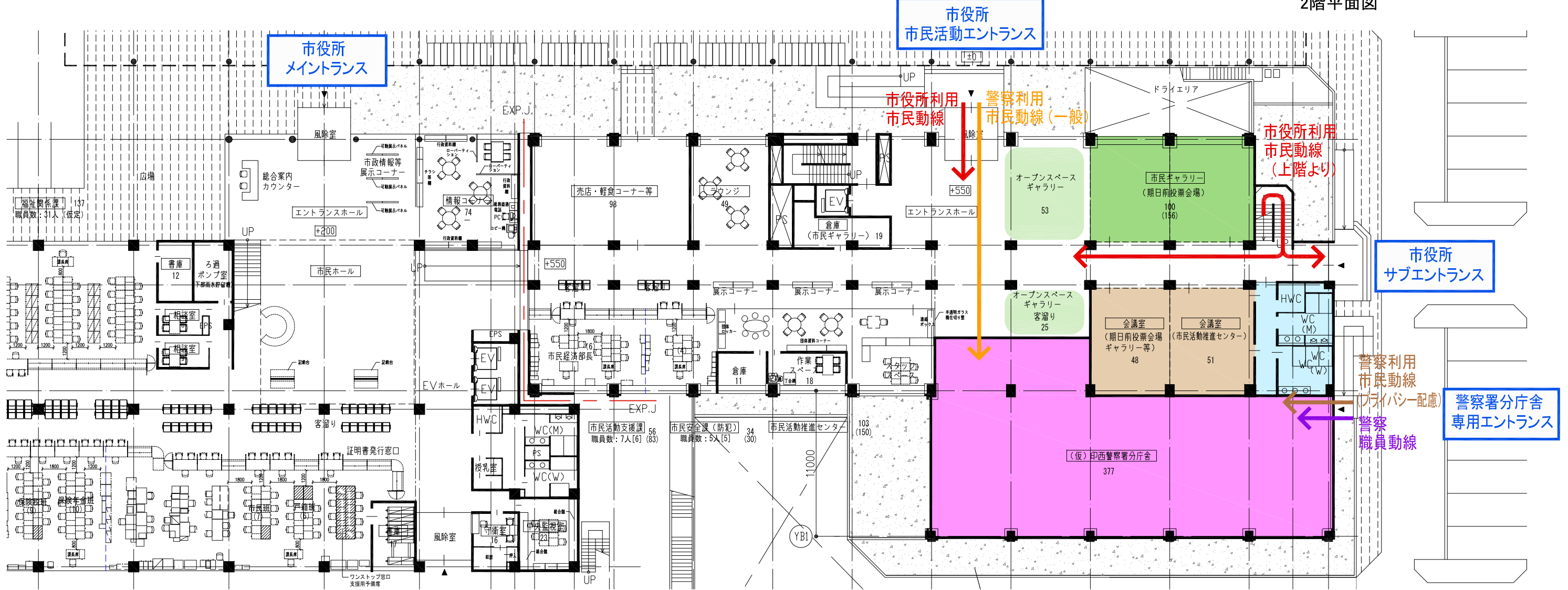
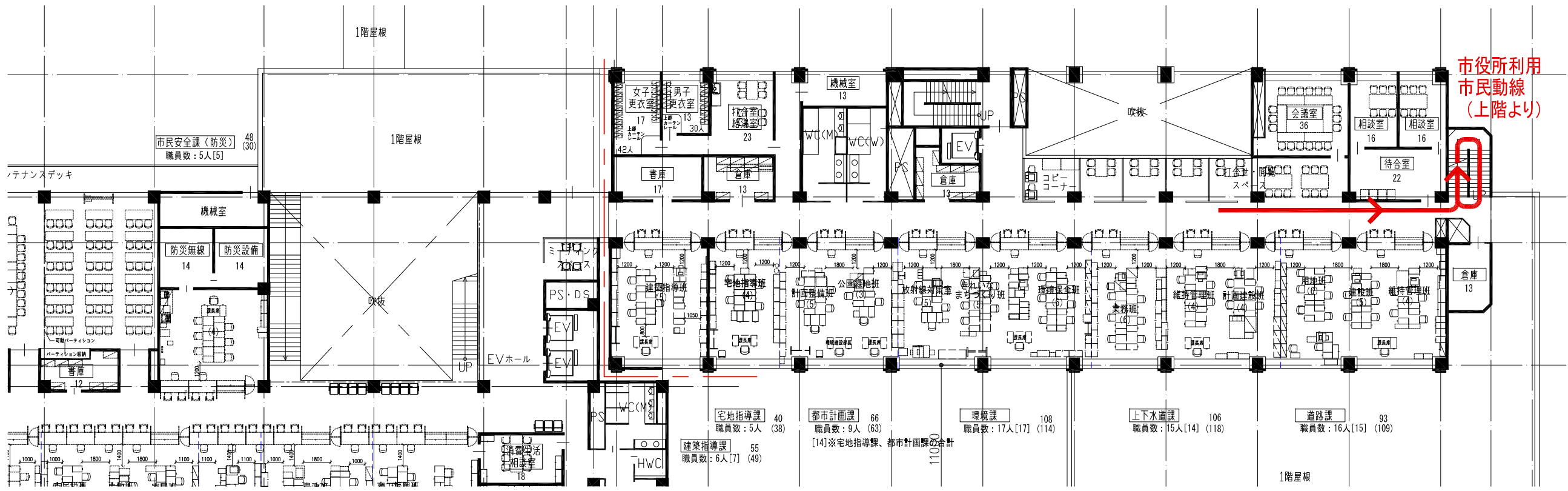
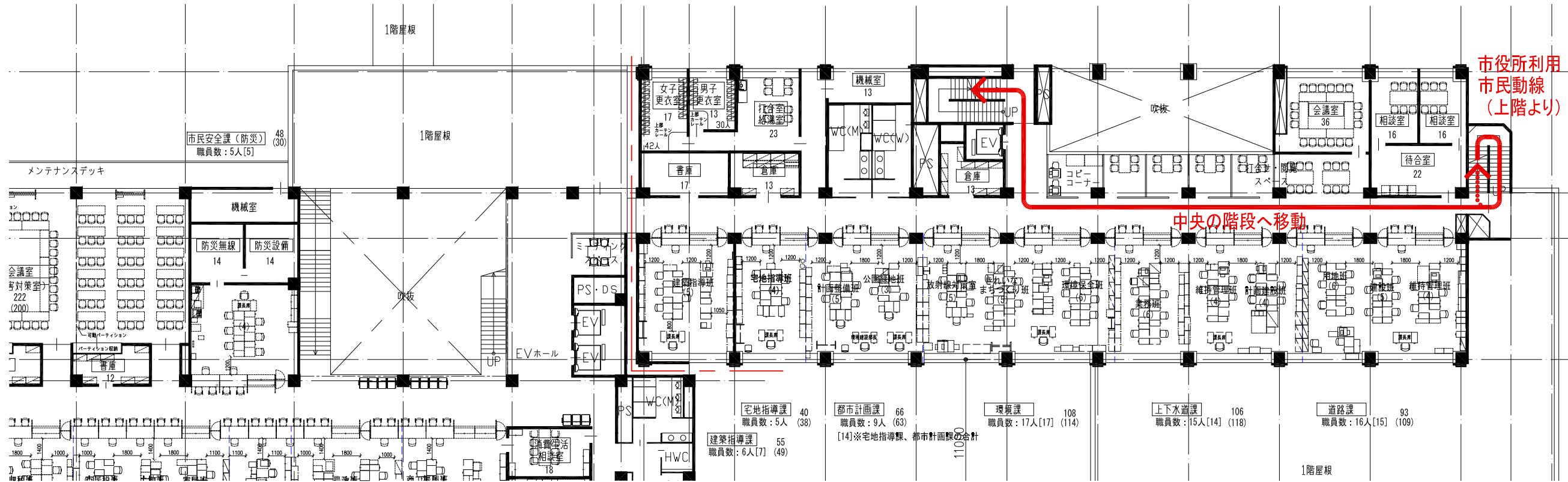


【現状改善案】

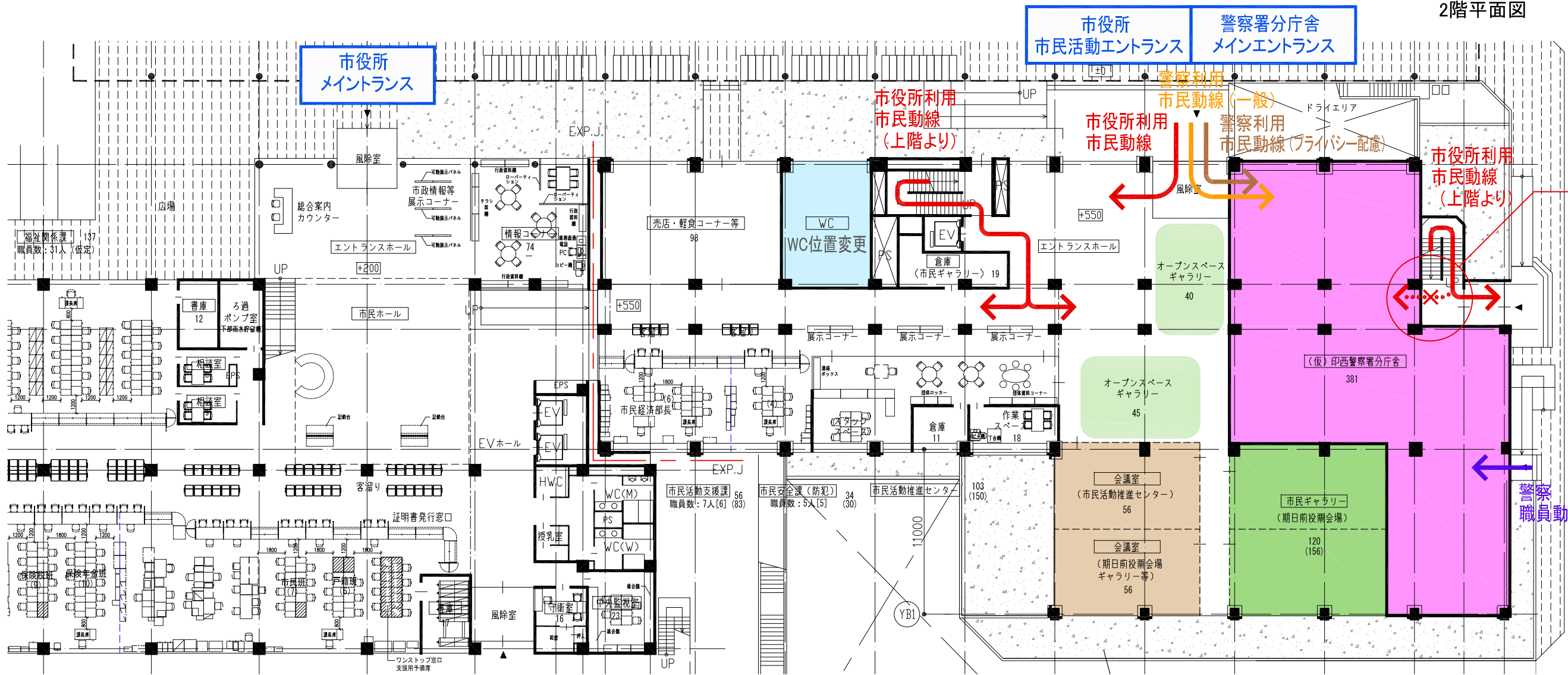




**【A案】**  
警察のメイン  
エントランスを  
正面とする案

- 庁舎の正面出入口（風除室内）で、市役所利用者と警察利用者の動線を分離する。
- 1階の市役所部分の動線が分断される。
- 東側階段を利用した場合、2階や地下からの市役所への動線が分断される。

2階平面図

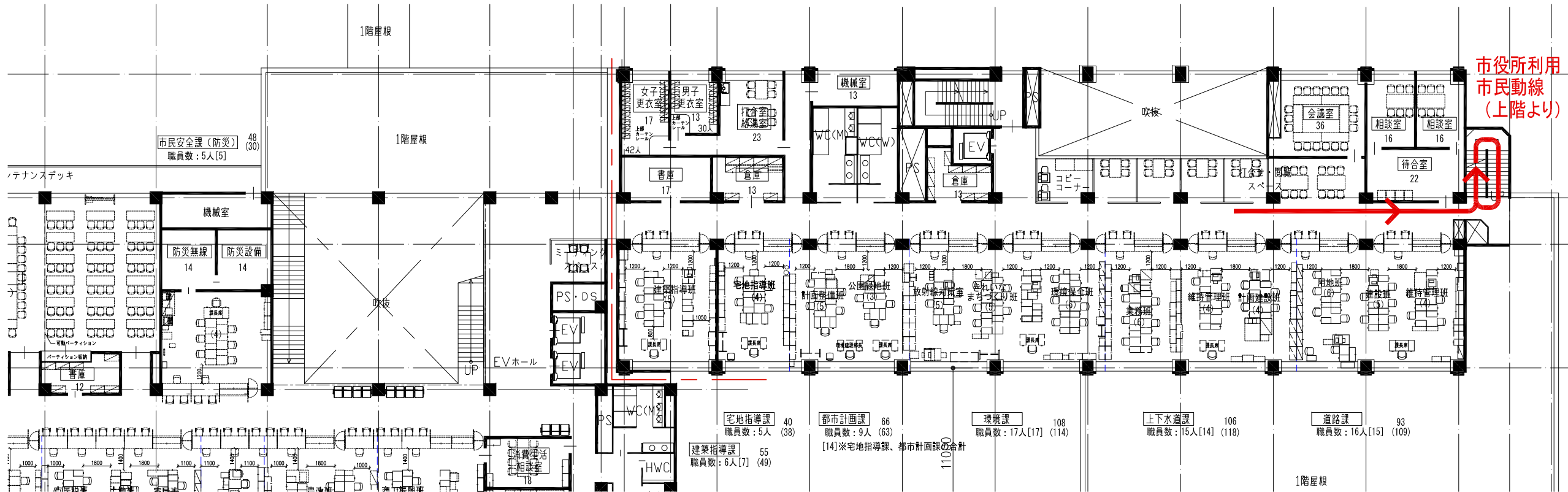


1階市役所部分との  
連絡が分断される

市役所  
サブエントランス

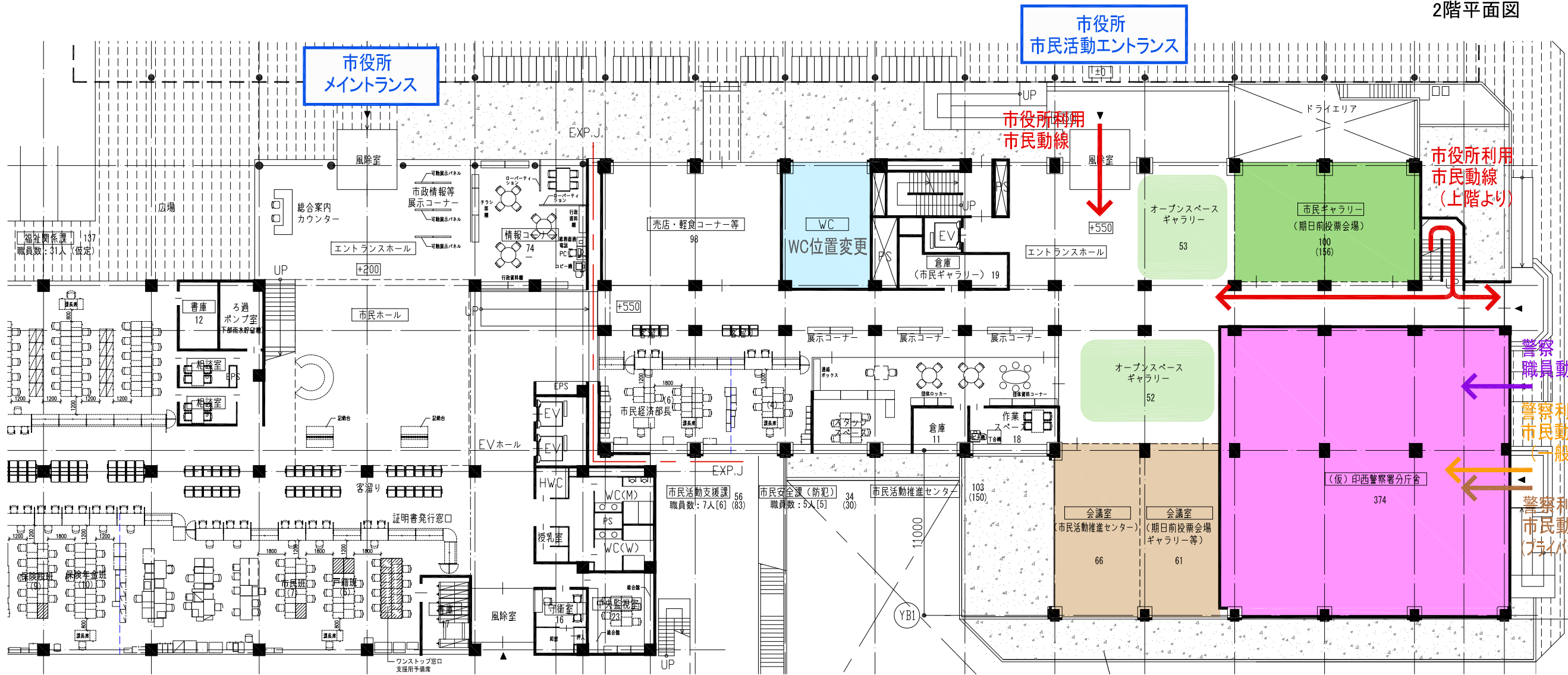
警察署分庁舎  
職員エントランス

1階平面図



**【B案】**  
警察のメイン  
エントランスを  
庁舎東側とする案

- 庁舎の東側に警察専用の出入口を設け市役所利用者と警察利用者の動線を分離する。
- 市役所から警察に入内りする場合は一旦外に出る必要がある



- 市役所 サブエントランス
- 警察署分庁舎 職員エントランス
- 警察署分庁舎 メインエントランス