

# 白井市庁舎整備実施設計報告書 一概要版一



白井市  
株式会社INA新建築研究所

## 【目次】

I. 外観パース図.....	01
II. 内観パース図.....	02
III. 設計概要.....	03
IV. 設備概要.....	04
V. 仕上概要.....	06
VI. 配置図.....	07
VII. 平面図.....	08
VIII. 立面図・断面図.....	14



# I. 外観パース



〈北側外観パース〉



〈南側外観パース〉



## Ⅱ. 内観パース

〈市民ホール（新築棟）〉



〈1階 窓口まわり（新築棟）〉



〈市民エントランス（減築改修棟）〉



〈議場（減築改修棟）〉





### Ⅲ. 計画概要

#### 1. 敷地の概要

- ①所在地：千葉県白井市復 1123
- ②用途地域：第一種中高層住居専用地域
- ③建ぺい率・容積率：60%・200%
- ④防火地域：指定なし
- ⑤地域地区：第二種高度地区
- ⑥日影規制：4h-2.5h / 4m
- ⑦敷地面積：25,210.05㎡
- ⑧接道
  - ・北側：県道千葉ニュータウン北環状線
  - ・東側・南側：市道 25-002 号線
  - ・西側：県道白井停車場線



#### 2. 計画建物の概要

##### ■ 計画建物 1 (新築棟)

主要用途 市庁舎  
 構造 鉄筋コンクリート造 一部 鉄骨造  
 建築面積 1502.53㎡  
 延床面積 4,607.64㎡  
 階数 地上4階  
 高さ 17.50m

##### 【階別概要】

階	床面積(㎡)	主要室	1~4階共通
4F	509.41	傍聴ロビー、大委員会室、中委員会室	会議室、相談室、打合室、給湯室、倉庫、書庫、階段室、WC、EVホール
3F	1,376.48	執務室(企画政策課、行政経営改革課、財政課、管財契約課、総務課、秘書広報課)、市長室、副市長室、市長公室、特別会議室、待合室、法規資料室、情報事務室	
2F	1,279.83	執務室(収税課、課税課、農業委員会、農政課、商工振興課、市民安全課)、会議室(災害対策室)、防災無線室、防災設備室	
1F	1,441.92	執務室(保険年金課、市民課、会計課、福祉関係課)、エントランスホール、市民ホール、情報コーナー、金庫室、銀行、守衛室、中央監視室、ポンプ室、授乳室	

##### ■ 計画建物 2 (減築改修棟)

主要用途 市庁舎  
 構造 鉄骨鉄筋コンクリート造 一部 鉄骨造  
 建築面積 1597.55㎡  
 延床面積 5860.20㎡  
 階数 地上4階 地下1階  
 高さ 19.31m

##### 【階別概要】

階	床面積(㎡)	主要室	B1~4階共通
RF	21.52	階段室	会議室、相談室、打合室、給湯室、更衣室、倉庫、書庫、階段室、WC、機械室
4F	1,083.54	議場、執行部控室、モニター室、給湯室、図書室、議員控室、議会事務局、議長室、副議長室	
3F	1,083.54	執務室(監査事務局、監査委員室、教育長室、教育総務課、生涯学習課、学校教育課、教育センター室)、電話交換室、印刷室、EVホール	
2F	1,000.24	執務室(建築指導課、宅地指導課、都市計画課、道路課、上下水道課、環境課)、打合せ・閲覧スペース・コピーコーナー、待合室	
1F	1,492.89	売店・軽食コーナー、情報コーナー、多目的スペース、エントランスホール、市民ギャラリー・オープンギャラリー、市民活動推進センター(作業スペース、倉庫)、印西警察署分庁舎	
B1F	1,178.47	バス乗務員控室、放射線検査室・準備室、男子・女子休憩室、委託業者控室、ごみ置場	

##### ■ 計画建物 3 (渡り廊下棟)

主要用途 市庁舎  
 構造 鉄骨造  
 建築面積 162.76㎡  
 延床面積 57.60㎡  
 階数 地上3階  
 高さ 10.02m

##### ■ 計画建物 4 (梨棚コリドール)

主要用途 市庁舎  
 構造 鉄骨造  
 建築面積 176.59㎡  
 延床面積 135.45㎡  
 階数 地上1階  
 高さ 3.155m

## IV. 設備概要

### ■電気設備

1. 電力引込  
三相3線式 6.6kV 1回線受電
2. 受変電設備  
形式 屋外キュービクル式  
設備容量 1200kVA  
変圧器 電灯 150kVA×2台、100kVA×1台  
動力 500kVA×1台、300kVA×1台  
スコットトランス 200kVA×1台
3. 非常用発電機設備  
形式 屋外キュービクル式 75dB  
エンジン形式 ディーゼル 発電機容量 400kVA  
燃料地下タンク 5000L 燃料小出槽 1490L A重油（72時間対応）
4. 直流電源設備  
形式 屋外キュービクル式 長寿命型  
用途 非常用照明電源、受変電設備操作用
5. 太陽光発電設備  
太陽光パネル容量 約10kW パワーコンディショナー 10kW  
情報表示ディスプレイ、計測監視装置、気温計、日射計
6. 幹線・動力設備  
配線方式 電灯 単相3線式 100 / 200V  
動力 三相3線式 200V
7. 電灯設備  
照明器具種類 LED照明器具  
制御方式 個別 / 集中制御、人感センサ・明るさセンサ・タイムスケジュール制御
8. コンセント設備  
一般用、OA機器用、その他専用コンセント  
構内交換設備  
デジタルPBX(既設品移設、及び増設) 局線数46回線、内線数448回線
10. 構内情報通信網設備  
庁舎内ネットワーク設備（機器は別途工事）
11. 拡声設備  
非常・業務兼用アンプ 360W
12. 映像・音響設備  
会議室、議場、委員会室、防災対策室
13. その他通信・情報設備  
テレビ共聴設備、監視カメラ設備、入退室管理設備、誘導支援設備、出退表示設備機械警備配管設備、防災無線他配管設備
14. 防災設備  
非常用照明・誘導灯設備、自動火災報知設備、雷保護設備

### ■空気調和設備

1. 熱源設備  
マルチ型ヒートポンプ式パッケージエアコン
2. 空気調和設備  
執務室等 : ガスヒートポンプ・天井埋込カセット形室内機  
市長室・市長公室等 : 空冷ヒートポンプ・天井埋込カセット形室内機  
エントランスホール : 空冷ヒートポンプ・床置ダクト形室内機  
防災対策室 : ガスヒートポンプ・天井埋込カセット形室内機  
(停電時自立発電型室外機利用)  
サーバー室 : 空冷ヒートポンプ・天井埋込カセット形室内機(非常電源対応)  
防災無線室・防災設備室 : 空冷ヒートポンプ・天井吊形室内機(非常電源対応)  
議場 : 直膨コイル型空気調和ユニット(置換空調) 3
3. 換気設備  
第1種または第3種換気方式
4. 排煙設備  
自然排煙
5. 自動制御設備  
BEMSによる各種エネルギー計測(使用量:水道・ガス・電気、室内環境:温度・湿度)

### ■給排水衛生設備

1. 衛生器具設備  
洗浄暖房便座付便器、多機能トイレ、節水型、抗菌型
2. 給水設備  
受水槽+加圧給水方式
3. 給湯設備  
局所給湯方式(貯湯式電気温水器・ガス湯沸器)
4. 排水設備  
屋内:汚水・雑排水分流方式  
屋外:雨水・汚水雑排水分流方式
5. 消火設備  
屋内消火栓設備、屋外消火栓設備、連結散水設備  
不活性ガス消火設備(サーバー室)
6. ガス設備  
中圧ガス引込み、低圧ガス供給
7. 雨水再利用設備  
雨水貯留槽に貯留した屋根雨水をろ過し、雑用水を便所洗浄水として再利用

V. 仕上概要（新築棟）

(1) 外部仕上表

屋根：	断熱材+アスファルト防水の上押えコンクリート
外壁：	コンクリート打放し補修（フラット、リブ）仕上の上フッ素樹脂塗装、押出成形セメント板 t=60mm フッ素樹脂塗装

(2) 内部仕上表

	室名	床	巾木	壁	天井	備考
共通	執務室	タイルカーペット OAフロア	ビニル巾木	石膏ボード EP	岩綿吸音板	
	会議室・相談室	タイルカーペット OAフロア	ビニル巾木	石膏ボード EP	岩綿吸音板	
	打合室・給湯室・更衣室	ビニル床シート	ビニル巾木	石膏ボード EP	岩綿吸音板	
	倉庫・書庫	ビニル床シート	ビニル巾木	石膏ボード EP	化粧石膏ボード	
	階段室	ビニル床シート	ビニル巾木	石膏ボード EP	岩綿吸音板	
	EVホール（1階）	磁器質タイル	木製巾木	石膏ボード EP	岩綿吸音板	
	EVホール（2～4階）	タイルカーペット	ビニル巾木	石膏ボード EP	岩綿吸音板	
	WC	ビニル床シート	ビニル床シート巻上	ケイカル板 EP-G	ケイカル板 EP-G	
1階	エントランスホール・市民ホール	磁器質タイル	木製巾木	石膏ボード EP	岩綿吸音板	
	情報コーナー	タイルカーペット OAフロア	ビニル巾木	石膏ボード EP	岩綿吸音板	
	金庫室	コンクリート金ごて		石膏ボード	直天井	金庫室ユニット
	銀行	タイルカーペット OAフロア	ビニル巾木	石膏ボード EP	岩綿吸音板	
	守衛室・中央監視室	タイルカーペット OAフロア	ビニル巾木	石膏ボード EP	岩綿吸音板	
	ポンプ室	樹脂塗床	樹脂塗床	グラスウールボード	グラスウールボード	
2階	会議室(災害対策室)	タイルカーペット OAフロア	ビニル巾木	石膏ボード EP	岩綿吸音板	
	防災無線室・防災設備室	タイルカーペット OAフロア	ビニル巾木	石膏ボード EP	岩綿吸音板	部分免震床
3階	サーバー室	タイルカーペット OAフロア	ビニル巾木	石膏ボード EP	岩綿吸音板	部分免震床
	情報処理室	タイルカーペット OAフロア	ビニル巾木	石膏ボード EP	岩綿吸音板	
	記者室	タイルカーペット OAフロア	ビニル巾木	石膏ボード EP	岩綿吸音板	
	市長室・副市長室・市長公室・特別会議室	タイルカーペット OAフロア	木製巾木	クロス貼	岩綿吸音板	
4階	傍聴ロビー	タイルカーペット	木製巾木	木練り付け 石膏ボード EP	岩綿吸音板	
	大委員会室・中委員会室	タイルカーペット OAフロア	ビニル巾木	石膏ボード EP	岩綿吸音板	

V. 仕上概要（減築改修棟）

(1) 外部仕上表

4階屋根：	既存スラブの上ポリスチレンフォームにて勾配形成+嵩上げコンクリートの上ウレタン塗膜防水	1階屋根：	断熱材+アスファルト防水の上押えコンクリート
議場屋根：	ガルバリウム鋼板 立はげ葺き		
外壁：	既存仕上存置クラック部エポキシ注入の上ガルバリウム鋼板/既存塗装剥離、クラック部エポキシ注入の上、炭素繊維モルタル+フッ素樹脂塗装		

(2) 内部仕上表

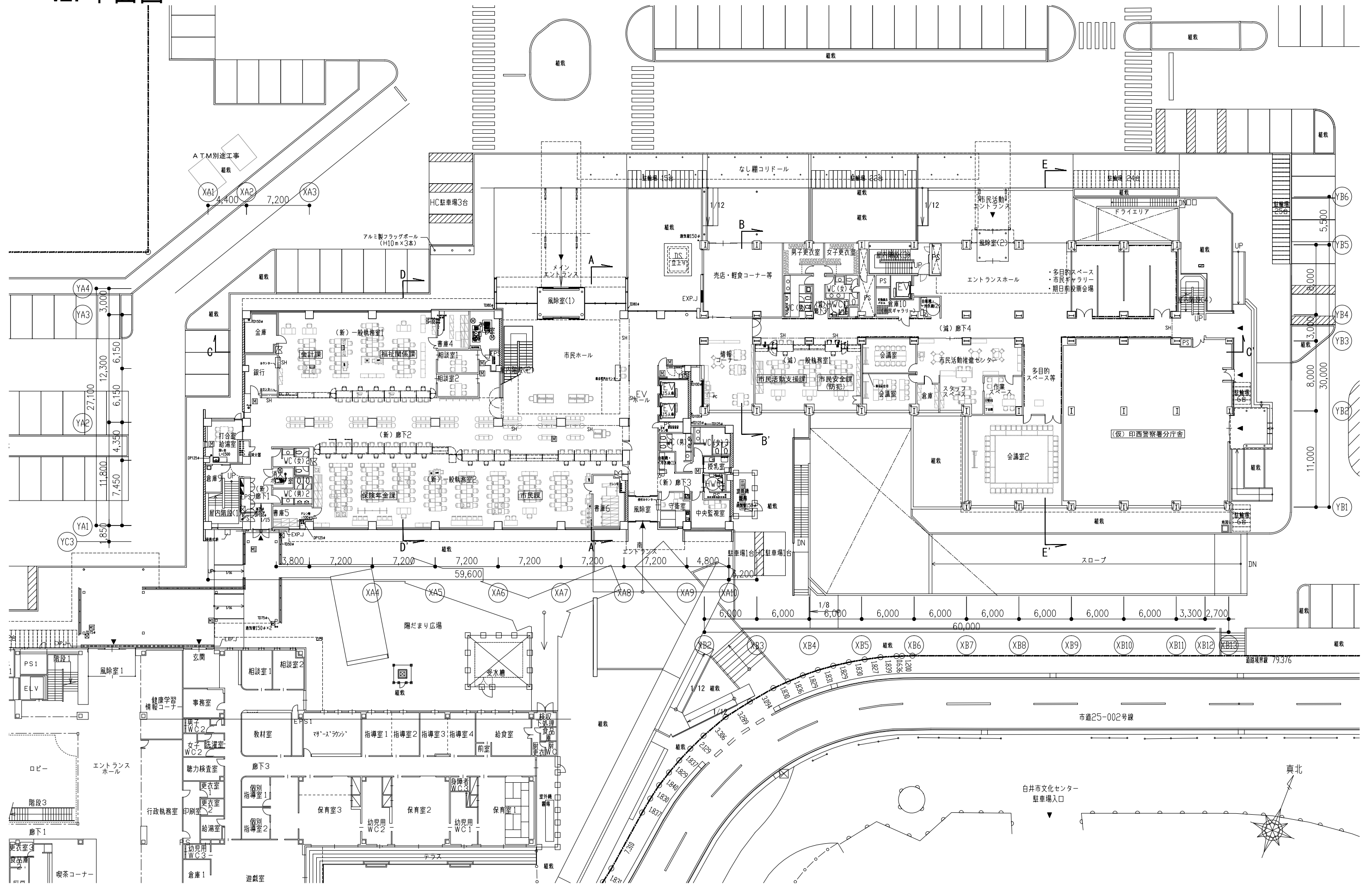
	室名	床	巾木	壁	天井	備考
共通	執務室・会議室・相談室	タイルカーペット OAフロア	ビニル巾木	石膏ボード EP	岩綿吸音板	
	打合室・給湯室・更衣室	ビニル床シート	ビニル巾木	石膏ボード EP	岩綿吸音板	
	倉庫・書庫	ビニル床シート	ビニル巾木	石膏ボード EP	直天井	
	階段室	ビニル床シート	ビニル巾木	石膏ボード EP	岩綿吸音板	
	WC	ビニル床シート	ビニル床シート巻上	ケイカル板 EP-G	ケイカル板 EP-G	
1階	エントランスホール	磁器質タイル	木製巾木	石膏ボード EP	岩綿吸音板	
	市民ギャラリー・オープンギャラリー	磁器質タイル	木製巾木	石膏ボード EP	岩綿吸音板	
	市民活動推進センター・作業スペース	タイルカーペット OAフロア	ビニル巾木	石膏ボード EP	岩綿吸音板	
	市民活動推進センター 倉庫	ビニル床シート	ビニル巾木	石膏ボード EP	化粧石膏ボード	
(仮) 印西警察署 分庁舎	事務室・小会議室	タイルカーペット OAフロア	ビニル巾木	石膏ボード EP	岩綿吸音板	
	大会議室・相談室・取調室	ビニル床シート	ビニル巾木	石膏ボード EP	岩綿吸音板	
	WC	ビニル床シート	ビニル床シート巻上	ケイカル板 EP-G	ケイカル板 EP-G	
	更衣室・仮眠室	タイルカーペット	ビニル巾木	石膏ボード EP	岩綿吸音板	
	倉庫・機械室	ビニル床シート	ビニル巾木	石膏ボード EP	化粧石膏ボード	
3階	監査委員室	タイルカーペット OAフロア	ビニル巾木	石膏ボード EP	岩綿吸音板	
	教育長室	タイルカーペット OAフロア	木製巾木	クロス貼	岩綿吸音板	
	印刷室・電話交換室・教育相談室	タイルカーペット OAフロア	ビニル巾木	石膏ボード EP	岩綿吸音板	
4階	議場・傍聴室	タイルカーペット 鋼製床組	木製巾木	木練り付け 木リブ貼 ケイカル板 EP	岩綿吸音板	
	執行部控室	タイルカーペット OAフロア	ビニル巾木	石膏ボード EP	岩綿吸音板	
	議長室・副議長室・議員控室・図書室	タイルカーペット OAフロア	木製巾木	クロス貼	岩綿吸音板	
	モニター室・倉庫	ビニル床シート	ビニル巾木	石膏ボード EP	化粧石膏ボード	
地下 1階	倉庫・書庫	ビニル床シート	ビニル巾木	石膏ボード EP	直天井	
	放射線検査室	ビニル床シート	ビニル巾木	ケイカル板 EP-G	ケイカル板 EP-G	
	バス乗務員控室・委託業者控室	ビニル床シート	ビニル巾木	石膏ボード EP	化粧石膏ボード	
	男子・女子控室	タイルカーペット 一部タタミ敷き	ビニル巾木	石膏ボード EP	化粧石膏ボード	



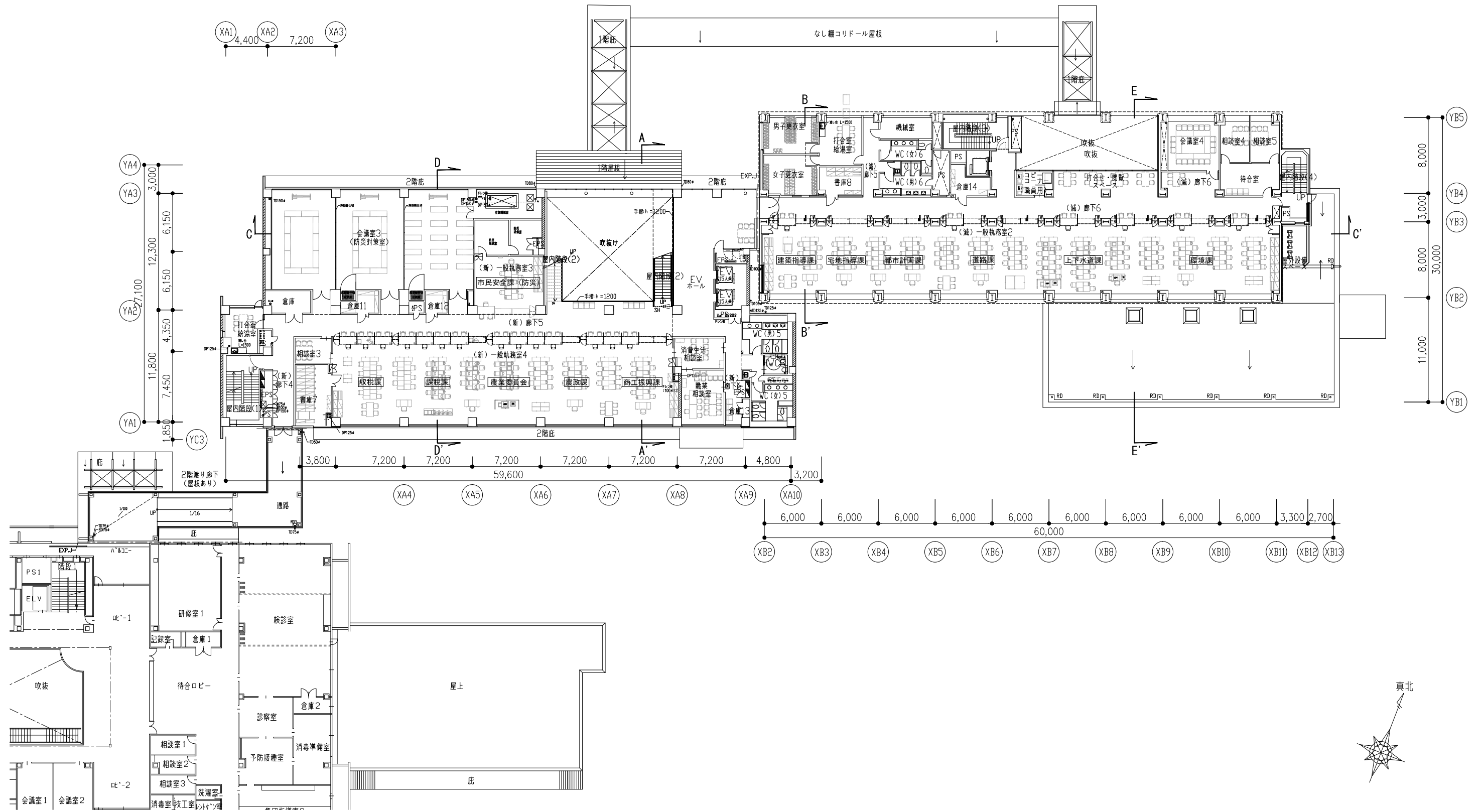




# Ⅶ. 平面図

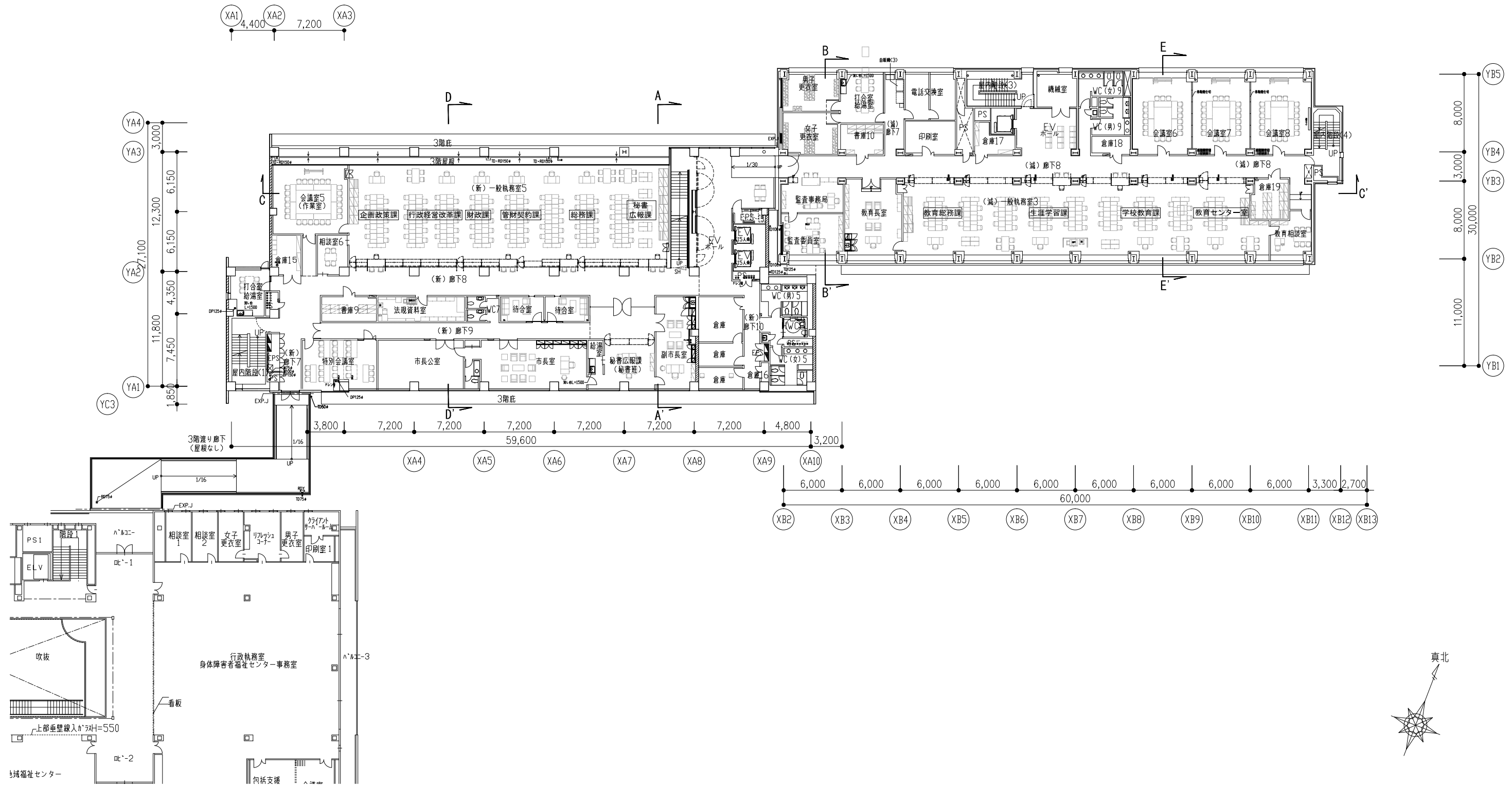


# VII. 平面図

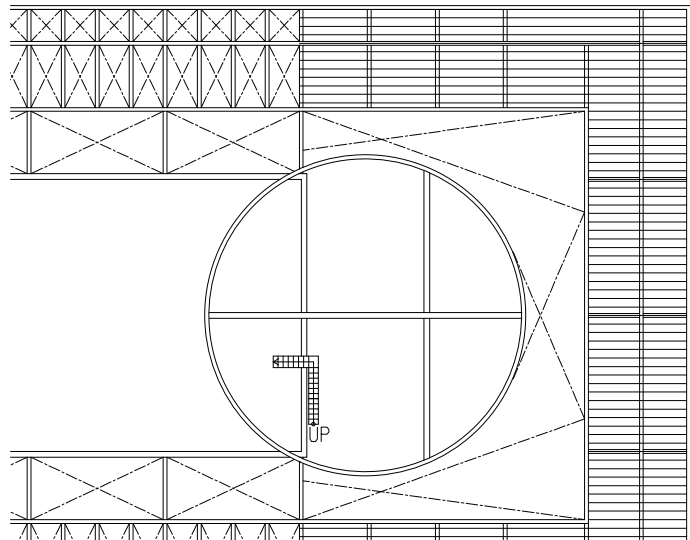
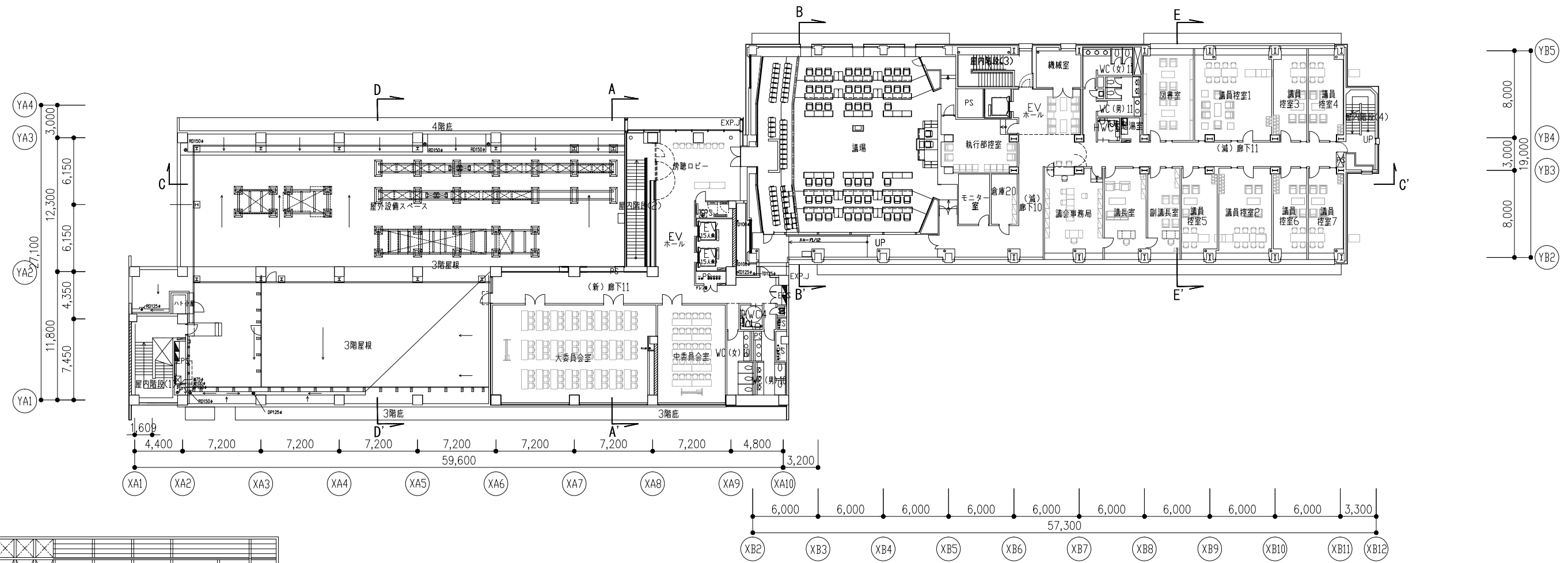




# Ⅶ. 平面図



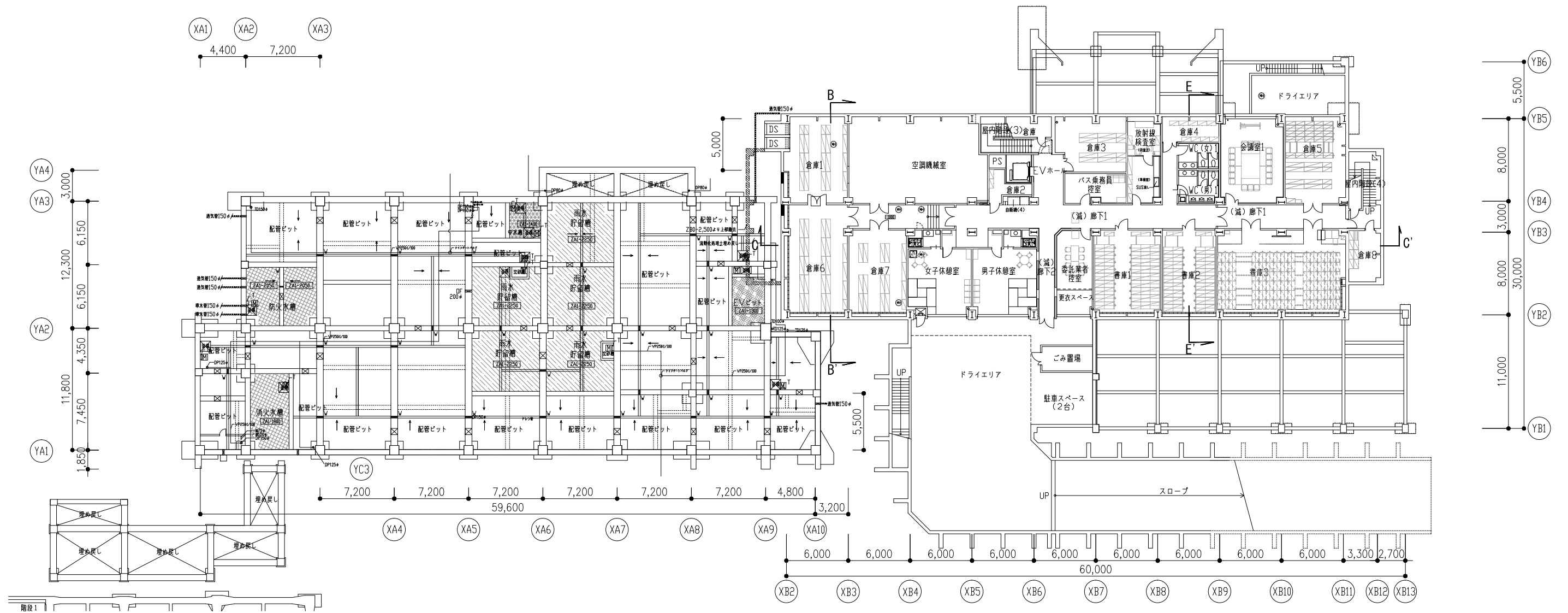
# Ⅶ. 平面図





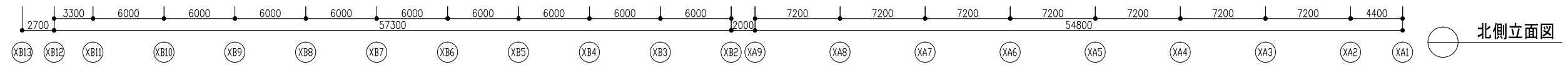
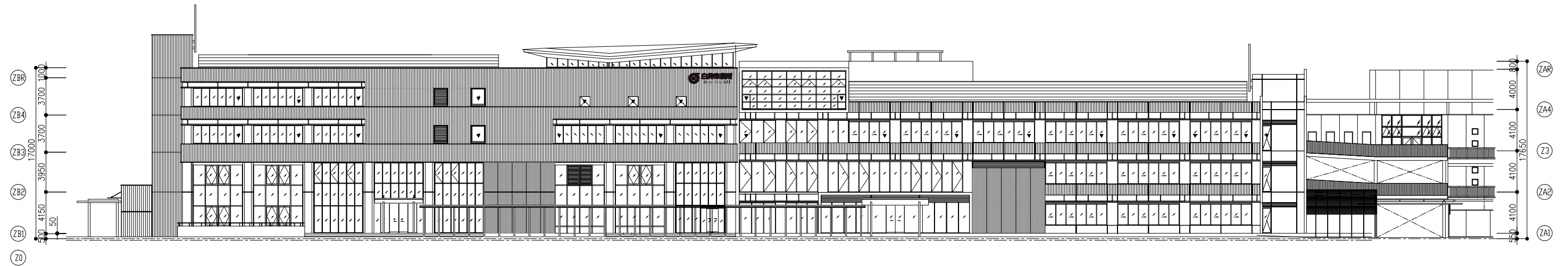


# Ⅶ. 平面図

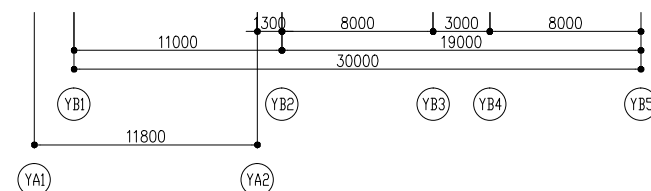
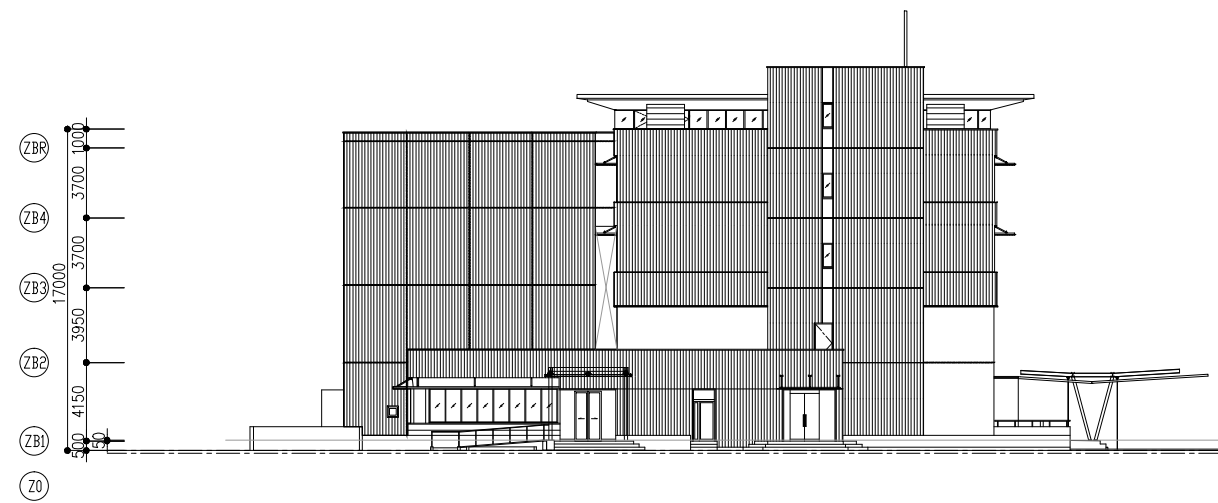




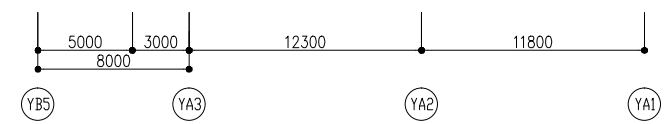
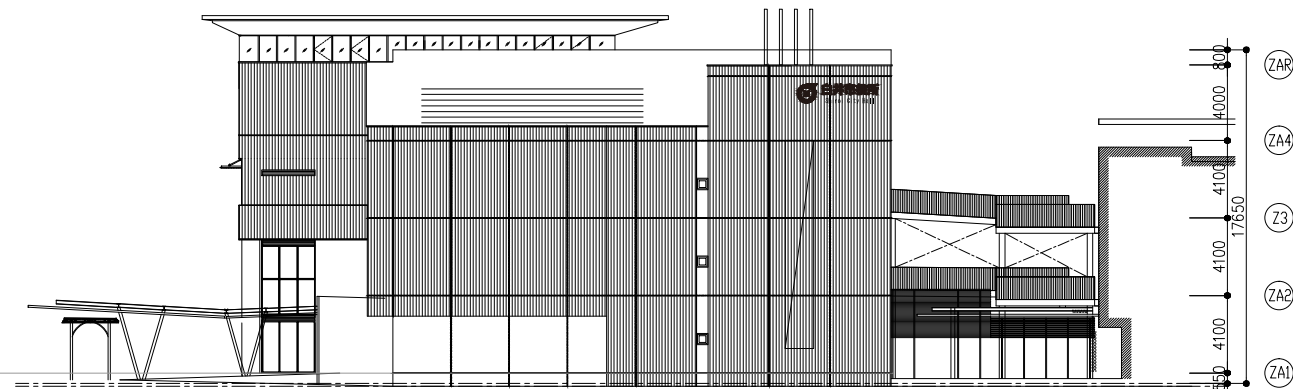
# Ⅷ. 立面图・断面图



北側立面图



東側立面图



西側立面图

# Ⅷ. 立面図・断面図

