


北海道
どさんこ・子育て特典制度


青森県
あおもり子育て応援パスポート


岩手県
i・ファミリー・サービス


長野県
ながの子育て家庭優待パスポート


岐阜県
岐阜県子育て家庭応援キャンペーン


静岡県
しずおか子育て優待カード



山口県
やまぐち子育て応援パスポート


徳島県
とくしま子育て支援パスポート
「くっつき虫」


香川県
みんなトクだね応援団


宮城県
みやぎっこ応援の店


秋田県
子育て家庭優待


山形県
やまがた子育て応援パスポート


愛知県
子育て家庭優待


三重県
子育て家庭応援クーポン


滋賀県
淡海子育て応援団


愛媛県
えひめのびのび子育て応援隊


高知県
こうち子育て応援の店


福岡県
子育て応援の店


福島県
子育て応援パスポート


茨城県
いばらき子育て家庭優待制度


栃木県
とちぎ子育て家族応援


子育て支援パスポート事業
全国共通展開参加自治体
パスポート一覧 平成28年10月～


佐賀県
子育て応援の店


長崎県
ながさき子育て応援の店


熊本県
くまもと子育て応援の店


群馬県
ぐんま子育てパスポート


埼玉県
パパ・ママ応援ショップ


千葉県
子育て応援! チーパス


京都府
きょうと子育て応援パスポート


大阪府
関西子育て世帯応援事業
「まいど子どもカード」


兵庫県
ひょうご子育て応援の店


大分県
おおいた子育て応援パスポート


宮崎県
子育て応援カード


鹿児島県
かごしま子育て支援パスポート


東京都
子育て応援とうきょうパスポート


新潟県
子育て家庭への優待サービス


富山県
とやま子育て応援団


奈良県
なら子育て応援団


和歌山県
わかやま子育て支援パスポート


鳥取県
とっとり子育て応援パスポート


沖縄県
おきなわ子育て応援パスポート


※自治体により、全国共通ロゴマークが入っていない場合や、全国共通マークのシールを貼付する場合、裏面に全国共通ロゴマークが入っている場合などがあります。
※従来のパスポートを併用している自治体があります。(全国共通ロゴマークが入っていません。)
※平成28年9月1日現在の情報を元に掲載しておりますので、変更となる可能性があります。
※パスポートの形態は、紙、デジタル等自治体によって異なります。詳細は各自治体のHPをご確認ください。
※全国共通ロゴマークは縦・横バージョンがあります。
※神奈川県は平成29年4月の参加予定です。

石川県
いしかわエンゼルマーク運動



福井県
ママ・ファースト子育て応援の店


山梨県
やまなし子育て応援カード


島根県
しまね子育て応援パスポート

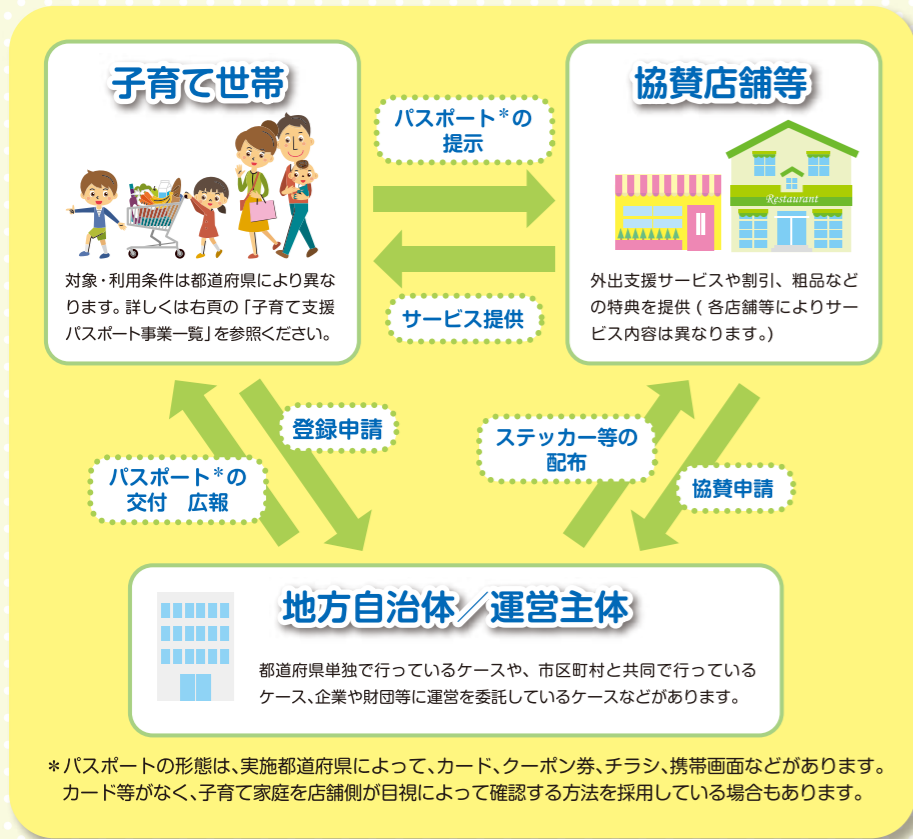

岡山県
おかやま子育て家族応援カード
(ももっこカード)


広島県
子育て応援イクちゃんサービス


 **各都道府県のリンク集**
協賛店舗を検索する際などご活用ください。

子育て支援パスポート事業とは？

子育て世帯にやさしい社会の実現のため、国・地方自治体と企業・店舗が連携し、お子さんのいるご家族に、各種割引・優待サービスや外出サポートを提供する事業です。自治体は子育て世帯にパスポートを発行し、また協賛企業・店舗のご協力のもと、さまざまな工夫をして取り組んでいます！



*パスポートの形態は、実施都道府県によって、カード、クーポン券、チラシ、携帯画面などがあります。カード等がなく、子育て家庭を店舗側が目視によって確認する方法を採用している場合もあります。

サービス提供例

乳幼児連れの外出サポート (フレンドリー・メニュー)

- 授乳やおむつ交換場所の提供
- ミルクのお湯の提供
- トイレにベビーカー設置
- キッズスペースあり
- ベビーカー入店可能

お得なサービス・商品代や飲食代などの割引

- ポイント付加サービス
- 各種割引優待サービス
- ローンなど金利の優遇

※自治体や店舗により、対象年齢や実施しているサービスが異なります。また、上記の「乳幼児連れの外出サポート」は、子育て支援パスポート事業とは別事業で行っている自治体もあります。

全国共通展開について

平成28年4月より、国と全国の自治体が協力して、子育て支援パスポート事業の全国共通展開がスタートしました。平成28年10月からは、46都道府県で相互利用が可能になりました。全国共通展開参加店舗では、全国共通コソダテマークのステッカーやポスターを掲示しています。（掲示していない場合もあります。）ぜひ、日常生活のほか、旅行や帰省の際にもご利用ください。



企業・団体のみなさまへ

地域ぐるみで子育てを応援しようとする社会的機運の醸成のため、以下のような取組を行っています。

- 1 協賛店舗の拡大
- 2 サービス内容の拡充
- 3 広域的な利用（全国共通展開）

新たに協賛をお考えの企業・店舗の皆様には、本事業の趣旨についてご理解、ご賛同をいただけますと幸いです。既に協賛いただいている企業・店舗の皆様には、引き続きご支援・ご協力をお願いいたします。詳細については、各都道府県にお問い合わせ願います。

お子さんが多い「多子世帯向けのパスポート」がある自治体も！

自治体によっては、お子さんが3人以上の多子世帯向けにお得なサービスを子育て支援パスポート事業によって提供しているところもあります。



千葉県健康福祉部子育て支援課子育て支援班
電話：043(223)2317

問い合わせ先



子育て支援パスポート事業一覧

都道府県	対象・利用条件			パスポート形態	備考
	対象世帯	妊婦	大人のみ利用		
北海道	小学生以下	○		紙	
青森県	18歳未満	○	○	紙・デ	
岩手県	18歳未満	○		デ	岩手県内では対象者を目視等により確認。
宮城県	18歳未満	○	○	デ	宮城県内では対象者を目視等により確認。
秋田県	中学生以下	○		紙	全国共通マークなしの旧タイプもあり。
山形県	小学生以下	○	○	紙	全国共通マークありのカードに切替中。
福島県	18歳未満		○	紙	
茨城県	18歳未満	○	○	紙	全国共通マークなしの旧タイプもあり。
栃木県	18歳未満	○	○	紙	全国共通マークなしの旧タイプもあり。
群馬県	18歳未満	○	○	紙	
埼玉県	中学生以下	○	○	紙	
千葉県	中学生以下	○	○	紙	全国共通マークは H30.4 に追加予定。
東京都	中学生以下	○	○	紙・デ	
新潟県	18歳未満		○	紙	
富山県	18歳未満			紙・デ	
石川県	18歳未満			デ	
福井県	18歳未満			紙・デ	別途、多子世帯向けパスポートあり。
山梨県	18歳未満	○	○	紙	
長野県	18歳未満	○		紙	別途「多子世帯応援プレミアムパスポート」あり。
岐阜県	18歳未満	○	○	紙・デ	別途「ぎふっこカードプラス」あり。
静岡県	18歳未満	○		紙	全国共通マークなしの旧タイプもあり。
愛知県	18歳未満	○	○	紙	はぐみん旧タイプあり。ぴよかデジタルあり。
三重県	18歳未満	○	○	紙・デ	
滋賀県	18歳未満	○	○	紙・デ	
京都府	18歳未満	○	○	紙・デ	全国共通マークなしの旧タイプもあり。
大阪府	18歳未満	○	○	紙・デ	
兵庫県	18歳未満	○	○	紙・デ	
奈良県	18歳未満	○	○	紙・デ	全国共通マークなしの旧タイプもあり。
和歌山県	18歳未満	○	○	紙・デ	
鳥取県	18歳未満	○	○	紙	
島根県	18歳未満	○	○	紙	別途、妊婦用カードあり。
岡山県	小学生以下	○	○	紙	別途、多子世帯用カードあり。
広島県	小学生以下	○	○	デ	
山口県	18歳未満	○	○	紙・デ	別途「多子世帯向けプレミアムパスポート」あり。
徳島県	18歳未満			紙・デ	
香川県	18歳未満			紙・デ	別途、多子世帯用パスポートあり。
愛媛県	未就学児	○		紙・デ	
高知県	18歳未満	○		紙・デ	
福岡県	18歳未満		○	紙・デ	
佐賀県	18歳未満		○	紙・デ	
長崎県	未就学児			紙・デ	一部店舗で大人のみでも利用可。
熊本県	未就学児			紙・デ	熊本県内では対象者を目視等により確認。
大分県	18歳未満	○	○	紙・デ	
宮崎県	小学生以下	○	○	紙	全国共通マークなしの旧タイプもあり。
鹿児島県	18歳未満	○		紙	一部店舗で大人のみでも利用可。
沖縄県	18歳未満	○		紙・デ	

※対象・利用条件について
対象世帯…お子さんの年齢
妊婦…妊婦が対象に含まれるかどうか
大人のみ利用…大人だけで来店した場合でもサービスが受けられるかどうか
※パスポート形態 紙…カード、冊子などのパスポート デ…携帯画面などのデジタルパスポート
※対象・利用条件は各店舗で異なる場合があります