

循環バス利用状況報告

(H22.9 ~ H25.2)

目次

- 利用者の推移
- 月ごとの1日平均利用者数の推移（平成21年4月～平成25年2月） 2ページ
- 月ごとルートごとの1日平均利用者数の推移（平成22年9月～平成25年2月） 3ページ
- 見直し後の各ルート各便の利用者数（平成22年9月～平成25年2月） 3ページ
- 利用者が多い便（平成22年9月～平成25年2月） 4ページ
- 利用者が少ない便（平成22年9月～平成25年2月） 4ページ
- 曜日ごとの利用者の推移（平成22年9月～平成25年2月） 5ページ
- バス停ごとの乗降者数（平成22年9月～平成25年2月）※利用者が多い 5ページ
- バス停ごとの乗降者数（平成22年9月～平成25年2月）※利用者が少ない 5ページ
- 回数券販売割合（平成22年9月～平成25年2月） 6ページ
- 回数券利用券数の割合（平成22年9月～平成25年2月） 6ページ
- 現金・ICカード利用割合（平成22年9月～平成25年2月） 7ページ
- 利用者からの意見（平成22年9月～平成25年2月） 7ページ

平成25年3月27日

白井市地域公共交通会議 資料

● 利用者の推移

○平成22年度(平成22年4月～平成23年3月)

	4月	5月	6月	7月	8月	9月	10月	11月	12月	1月	2月	3月	計	1月平均利用者数	1日平均利用者数
東ルート	—	—	—	—	—	2,563	2,727	2,678	2,528	2,398	2,526	2,407	17,827	2,547	106
西ルート	—	—	—	—	—	3,119	3,276	3,155	3,140	2,906	3,113	3,341	22,050	3,150	131
南ルート	—	—	—	—	—	2,885	3,116	3,065	2,883	2,743	3,008	3,074	20,774	2,968	124
北ルート	—	—	—	—	—	2,763	2,834	2,794	2,369	2,319	2,779	2,831	18,689	2,670	111
合計	—	—	—	—	—	11,330	11,953	11,692	10,920	10,366	11,426	11,653	79,340	11,334	472
月間利用者数(人)	12,082	11,175	13,090	12,846	11,225	11,330	11,953	11,692	10,920	10,366	11,426	11,653	139,758		
1日平均利用者数(人)	483	486	503	494	432	472	478	487	475	451	497	448	475		
運行日数(日)	25	23	26	26	26	24	25	24	23	23	23	26	294		
基本委託料(円)	5,147,600	4,735,900	5,353,500	5,353,500	5,353,500	5,745,663	5,985,066	5,745,663	5,506,260	5,506,260	5,506,260	6,224,469	66,163,641		
運賃収入(円)	1,075,952	933,323	1,120,200	1,129,080	1,092,689	1,416,350	1,111,147	1,035,392	1,004,896	977,012	1,082,262	1,475,994	13,454,297		
委託支払額(円)	4,071,648	3,802,577	4,233,300	4,224,420	4,260,811	4,329,313	4,873,919	4,710,271	4,501,364	4,529,248	4,423,998	4,748,475	52,709,344		
1人あたりの市債控額(円)	337	340	323	329	380	382	408	403	412	437	387	407	377		

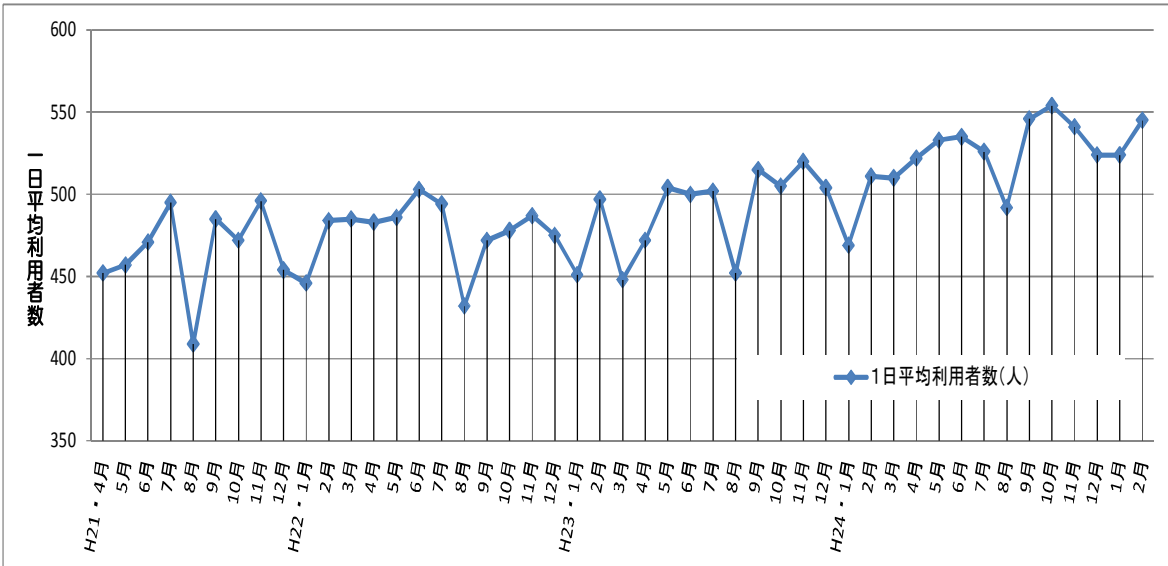
○平成23年度(平成23年4月～平成24年3月)

	4月	5月	6月	7月	8月	9月	10月	11月	12月	1月	2月	3月	計	1月平均利用者数	1日平均利用者数
東ルート	2,481	2,368	2,621	2,647	2,890	2,405	2,645	2,453	2,193	2,132	2,249	2,568	29,652	2,471	101
西ルート	3,337	3,209	3,823	3,921	4,174	3,721	3,737	3,776	3,741	3,574	3,736	4,176	44,925	3,744	152
南ルート	3,464	3,505	3,736	3,808	4,057	3,499	3,552	3,485	3,399	3,129	3,696	4,054	43,384	3,615	147
北ルート	2,508	2,519	2,815	2,186	1,085	2,743	2,689	2,761	2,263	1,947	2,592	2,463	28,571	2,381	97
合計	11,790	11,601	12,995	12,562	12,206	12,368	12,623	12,475	11,596	10,782	12,273	13,261	146,532	12,211	497
月間利用者数(人)	11,790	11,601	12,995	12,562	12,206	12,368	12,623	12,475	11,596	10,782	12,273	13,261	146,532		
1日平均利用者数(人)	472	504	500	502	452	515	505	520	504	469	511	510	497		
運行日数(日)	25	23	26	25	27	24	25	24	23	23	24	26	295		
基本委託料(円)	5,747,961	5,288,125	5,977,879	5,747,961	6,207,798	5,518,043	5,747,961	5,518,043	5,288,125	5,288,125	5,518,043	5,977,879	67,825,943		
運賃収入(円)	1,177,229	1,114,955	1,236,655	1,252,090	1,349,033	1,161,587	1,247,168	1,186,867	1,841,740	1,108,693	1,192,875	1,327,393	15,196,285		
委託支払額(円)	4,570,732	4,173,170	4,741,224	4,495,871	4,858,765	4,356,456	4,500,793	4,331,176	3,446,385	4,179,432	4,325,168	4,650,486	52,629,658		
1人あたりの市債控額(円)	388	360	365	358	398	352	357	347	297	388	352	351	359		

○平成24年度(平成24年4月～平成25年2月)

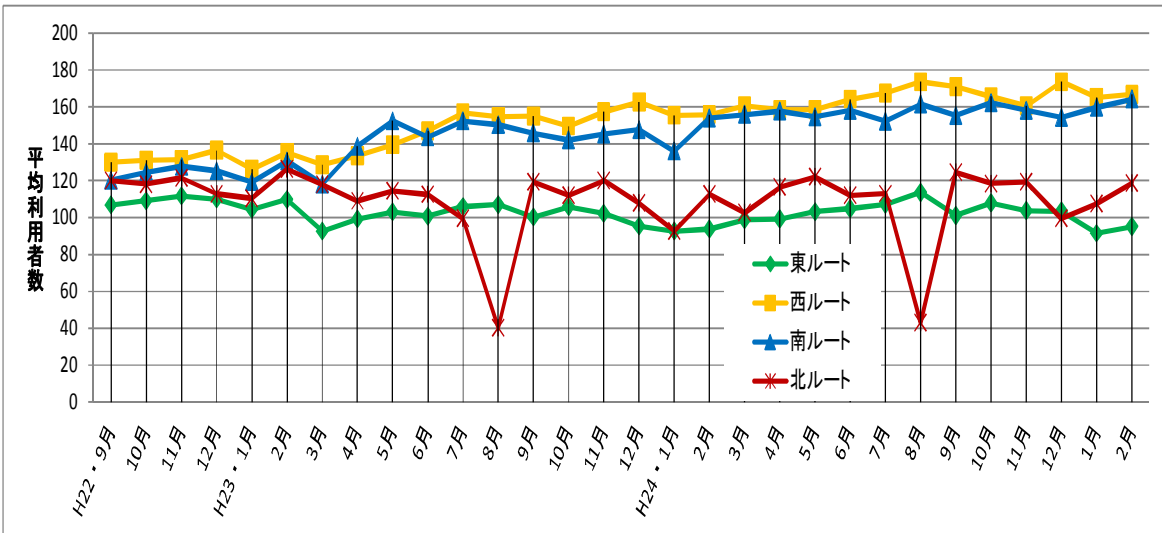
	4月	5月	6月	7月	8月	9月	10月	11月	12月	1月	2月	3月	計	1月平均利用者数	1日平均利用者数
東ルート	2,379	2,476	2,724	2,683	3,068	2,325	2,803	2,487	2,379	2,105	2,187	0	27,616	2,511	103
西ルート	3,801	3,801	4,267	4,187	4,686	3,930	4,306	3,853	3,992	3,794	3,835	0	44,452	4,041	166
南ルート	3,783	3,711	4,112	3,802	4,361	3,573	4,218	3,793	3,546	3,673	3,776	0	42,348	3,850	158
北ルート	2,560	2,806	2,799	2,486	1,160	2,739	3,079	2,862	2,286	2,470	2,729	0	27,976	2,543	104
合計	12,523	12,794	13,902	13,158	13,275	12,567	14,406	12,995	12,203	12,042	12,527	0	142,392	12,945	531
月間利用者数(人)	12,523	12,794	13,902	13,158	13,275	12,567	14,406	12,995	12,203	12,042	12,527	0	142,392		
1日平均利用者数(人)	522	533	535	526	492	546	554	541	531	524	545	0	529		
運行日数(日)	24	24	26	25	27	23	26	24	23	23	23	25	293		
基本委託料(円)	5,540,353	5,540,353	6,002,049	5,771,201	6,232,897	5,309,505	6,002,049	5,540,353	5,309,505	5,309,505	5,309,505	5,771,201	67,638,476		
運賃収入(円)	1,250,427	1,247,506	1,337,205	1,280,522	1,417,445	1,206,841	1,361,153	1,220,664	1,163,957	1,912,650	1,193,733	0	15,196,285		
委託支払額(円)	4,289,926	4,292,847	4,664,844	4,490,679	4,815,452	4,102,664	4,640,896	4,319,689	4,145,548	3,396,855	4,115,772	0	52,629,658		
1人あたりの市債控額(円)	343	336	336	341	363	326	322	332	340	282	329	0	359		

● 月ごとの1日平均利用者数の推移（平成21年4月～平成25年2月）



	4月	5月	6月	7月	8月	9月	10月	11月	12月	1月	2月	3月	年平均
H21	452	457	471	495	409	485	472	496	454	446	484	485	467.2
H22	483	486	503	494	432	472	478	487	475	451	497	448	475.5
H23	472	504	500	502	452	515	505	520	504	469	511	510	497.0
H24	522	533	535	526	492	546							525.7

● 月ごとルートごとの1日平均利用者数の推移（平成22年9月～平成25年2月）



		4月	5月	6月	7月	8月	9月	10月	11月	12月	1月	2月	3月	平均
H22	東ルート						1068	109.1	111.6	109.9	104.3	109.8	92.6	106.3
	西ルート						1300	131.0	131.5	136.5	126.3	135.3	128.5	131.3
	南ルート						120.2	124.6	127.7	125.3	119.3	130.8	118.2	123.7
	北ルート						120.1	118.1	121.5	112.8	110.4	126.3	118.0	118.2
H23	東ルート	992	1030	1008	105.9	107.0	100.2	105.8	102.2	95.3	92.7	93.7	98.8	100.4
	西ルート	1335	1395	1470	156.8	154.6	155.0	149.5	157.3	162.7	155.4	155.7	160.6	152.3
	南ルート	1386	1524	1437	152.3	150.3	145.8	142.1	145.2	147.8	136.0	154.0	155.9	147.0
	北ルート	1090	1145	1126	99.4	40.2	119.3	112.0	120.0	107.8	92.7	112.7	102.6	103.6
H24	東ルート	99.1	103.2	104.8	107.3	113.6	101.1	107.8	103.6	103.4	91.5	95.1		102.8
	西ルート	158.4	158.4	164.1	167.5	173.6	170.9	165.6	160.5	173.6	165.0	166.7		165.8
	南ルート	157.6	154.6	158.2	152.1	161.5	155.3	162.2	158.0	154.2	159.7	164.2		158.0
	北ルート	116.4	122.0	112.0	113.0	43.0	124.5	118.4	119.3	99.4	107.4	118.7		108.6

●見直し後の各ルート各便の利用者数（H22.9月 - H25.2月）※運行日数 731日（通学便 513日）

○北ルート

平塚⇒今井回り 4便

	発車時間	利用者数	一日平均利用者数
通学便	7:20	10,957	21.4
第1便	9:40	6,689	9.2
第2便	12:55	5,649	7.7
第3便	15:30	10,100	13.8
計	—	33,395	13.0

今井⇒平塚回り 5便

	発車時間	利用者数	一日平均利用者数
通学便	6:50	4,194	8.2
第1便	7:05	16,420	22.5
第2便	11:20	6,637	9.1
第3便	14:30	11,010	15.1
第4便	16:10	3,580	4.9
計	—	41,841	12.0

○南ルート

新鎌ヶ谷駅⇒富士回り 4便

	発車時間	利用者数	一日平均利用者数
第1便	8:20	14,617	20.0
第2便	11:20	16,121	22.1
第3便	14:10	14,576	19.9
第4便	17:45	6,722	9.2
計	—	52,036	17.8

富士⇒新鎌ヶ谷駅回り 5便

	発車時間	利用者数	一日平均利用者数
第1便	8:40	9,443	12.9
第2便	10:00	15,545	21.3
第3便	12:45	14,247	19.5
第4便	17:05	10,808	14.8
第5便	18:25	4,427	6.1
計	—	54,470	14.9

○東ルート

白井駅⇒福祉センター回り 4便

	発車時間	利用者数	一日平均利用者数
第1便	7:00	6,347	8.7
第2便	10:00	12,748	17.4
第3便	13:05	12,568	17.2
第4便	18:30	3,293	4.5
計	—	34,956	12.0

福祉センター⇒白井駅回り 4便

	発車時間	利用者数	一日平均利用者数
第1便	8:50	11,652	15.9
第2便	11:20	9,464	12.9
第3便	15:00	11,670	16.0
第4便	16:35	7,353	10.1
計	—	40,139	13.7

○西ルート

市役所⇒鎌ヶ谷総合病院回り 6便

	発車時間	利用者数	一日平均利用者数
第1便	8:00	9,446	12.9
第2便	10:20	14,930	20.4
第3便	12:40	10,206	14.0
第4便	14:25	6,447	8.8
第5便	16:20	6,983	9.6
第6便	17:55	2,438	3.3
計	—	50,450	11.5

鎌ヶ谷総合病院⇒市役所回り 7便

	発車時間	利用者数	一日平均利用者数
第1便	7:30	2,410	3.3
第2便	8:55	7,119	9.7
第3便	11:40	8,949	12.2
第4便	13:45	8,988	12.3
第5便	15:25	13,354	18.3
第6便	17:20	12,460	17.0
第7便	18:55	7,697	10.5
計	—	60,977	11.9

●利用者が多い便（H22.9月 - H25.2月）

ルート	回り	便	発車時間	人数	一日平均利用者数	乗車率(%)
北ルート	今井⇒平塚回り	第1便	7:05	16,420	22.5	68.2
南ルート	新鎌ヶ谷駅⇒富士回り	第2便	11:20	16,121	22.1	67.0
北ルート	平塚⇒今井回り	通学便	7:20	10,957	21.4	64.8
南ルート	富士⇒新鎌ヶ谷駅回り	第2便	10:00	15,545	21.3	64.5
西ルート	市役所⇒鎌ヶ谷総合病院回り	第2便	10:20	14,930	20.4	61.8

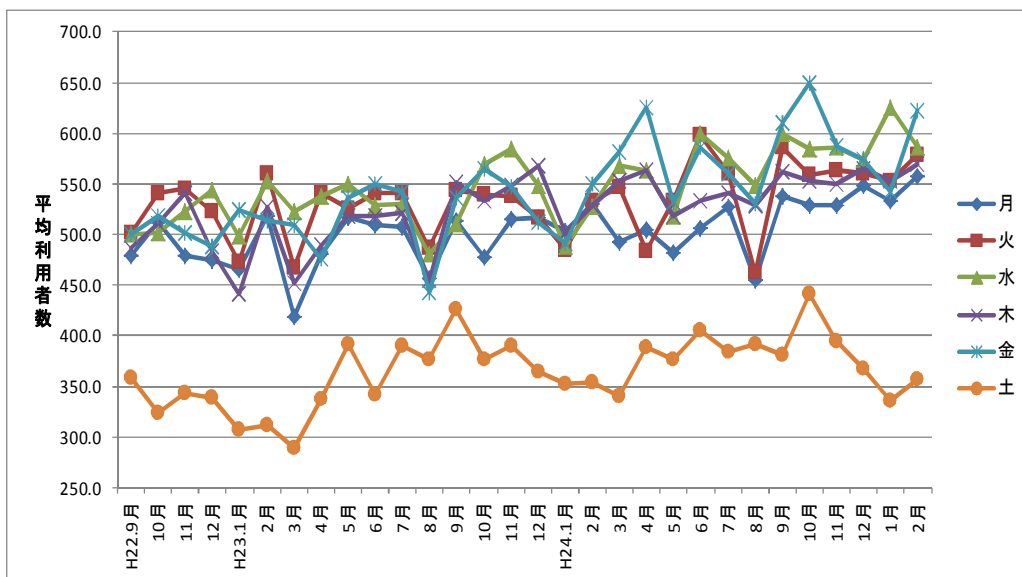
※乗車率の求め方 一日あたり利用者数/バスの定員33人

●利用者が少ない便（H22.9月 - H25.2月）

ルート	回り	便	発車時間	人数	一日平均利用者数	乗車率(%)
西ルート	鎌ヶ谷総合病院⇒市役所回り	第1便	7:30	2,410	3.3	10.0
西ルート	市役所⇒鎌ヶ谷総合病院回り	第6便	17:55	2,438	3.3	10.0
東ルート	白井駅⇒福祉センター回り	第4便	18:30	3,293	4.5	13.6
北ルート	今井⇒平塚回り	第4便	16:10	3,580	4.9	14.8
南ルート	富士⇒新鎌ヶ谷駅回り	第5便	18:25	4,427	6.1	18.5

※乗車率の求め方 一日あたり利用者数/バスの定員33人

● 曜日ごとの利用者の推移（平成22年9月～平成25年2月）



	月	火	水	木	金	土
平均利用者数（人）	502.7	532.9	547.7	525.5	543.4	364.6

※平日の利用者数に対して、土曜日の利用者数は、約68%となっている。

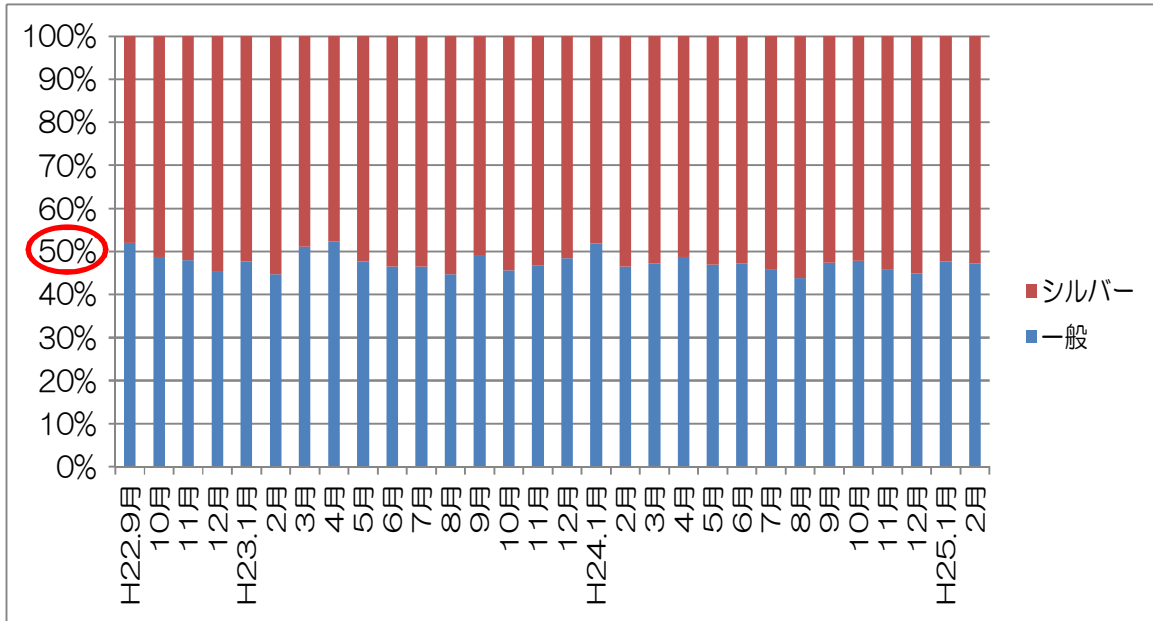
● バス停ごとの乗降者数（H22.9月～H25.2月） ※利用者が多い順

	停留所名	該当ルート	乗車	降車	合計
1	新鎌ヶ谷駅	西・南ルート	67,556	65,767	133,323
2	白井市役所	東・西・南・北ルート	43,602	42,187	85,789
3	西白井駅	西・南・北ルート	40,797	43,272	84,069
4	第二小学校	北ルート	16,321	28,703	45,024
5	千葉ニュータウン中央駅北口	東ルート	12,566	15,586	28,152
6	白井駅北口	西・南ルート	12,707	13,258	25,965
7	白井駅南口	東・南ルート	8,660	11,181	19,841
8	福祉センター	東ルート	7,726	9,452	17,178
9	平塚本郷集会所	北ルート	10,403	5,135	15,538
10	中木戸公園前	西・南ルート	6,406	5,710	12,116

● バス停ごとの乗降者数（H22.9月～H25.2月） ※利用者が少ない順

	停留所名	該当ルート	乗車	降車	合計
1	宗像神社	東ルート	28	43	71
2	名内入口	北ルート	52	49	101
3	七次	西ルート	63	118	181
4	酒井医療白井工場前	南ルート	115	137	252
5	第二工業団地入口	北ルート	108	164	272
6	名内西	北ルート	116	158	274
7	宇賀商店前	南ルート	220	127	347
8	中木戸	北ルート	178	178	356
9	東光園前	北ルート	131	226	357
10	京葉ガスグラウンド	北ルート	252	120	372

● 回数券販売割合（平成22年9月～平成25年2月）



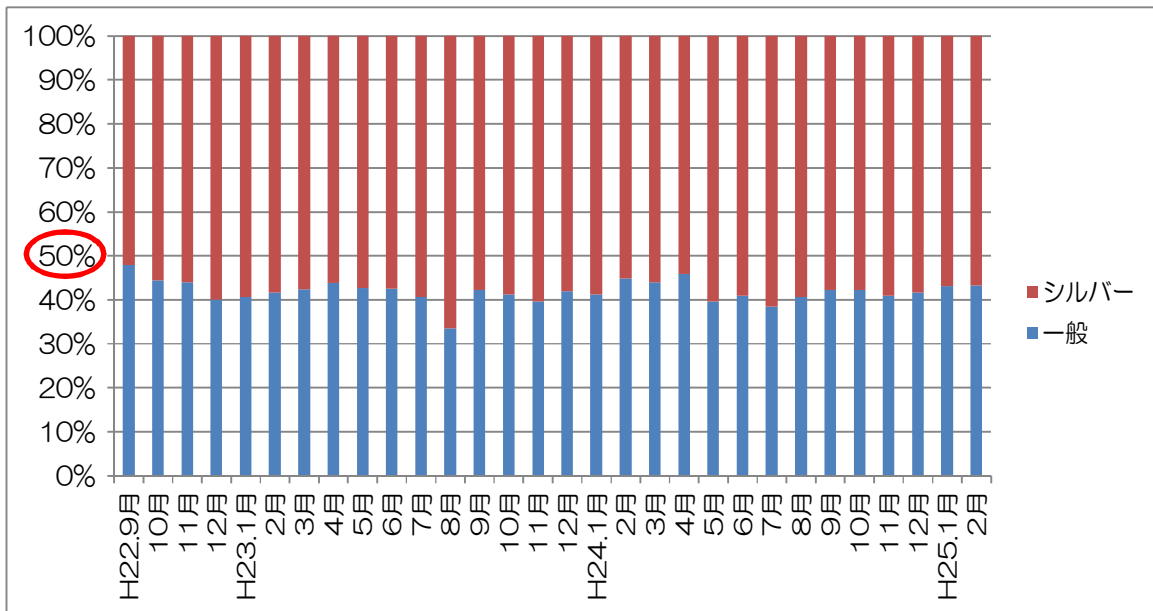
・ 回数券販売件数（平成22年9月～平成25年2月）

一般回数券	7,760
シルバー回数券	8,608
合計	16,368

（参考）回数券の割引率

- ・ 一般回数券 … 83.3%（50円券24枚綴り）
- ・ シルバー回数券 … 66.6%（50円券30枚綴り）

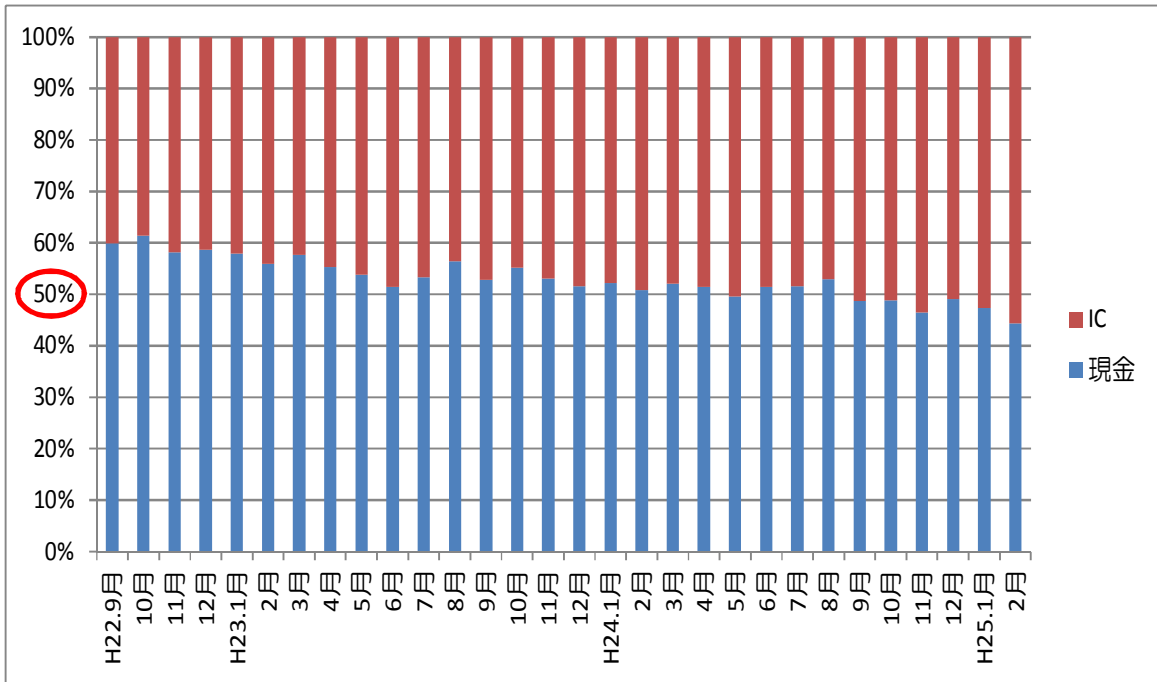
● 回数券利用券数の割合（平成22年9月～平成25年2月）



・ 回数券利用券数（平成22年9月～平成25年2月）

一般回数券	183,252
シルバー回数券	254,582
合計	437,834

●現金・ICカード利用割合（平成22年9月～平成25年2月）



※H22.9の見直し時、現金による支払とICカードによる支払の割合が、現金 60% : IC 40%であったのが、現在は、現金 45% : IC 55%となっている。

●利用者からの意見（平成22年9月以降）

項目	H22	H23	H24	合計	主な意見（24年度中にあったもの）
バスの走行について	11件	19件	16件	46件	乗客に気づかずに通過。 運転が荒い。 など
乗務員の対応について	12件	17件	14件	43件	行先案内が不親切。 対応、言葉づかいが不親切。 無愛想。など。 ※対応が良いという意見も2件あった。
時刻について	11件	12件	4件	27件	乗り継ぎがうまくできない。 七小の通学時間にあわせて。 など
ルートについて	2件	5件	9件	16件	千葉ニュータウン中央から工業団地、白井の湯へ。 駅ではなく病院や福祉センターを中心にルート。 平塚地区等不便地域への配慮。 河原子街道の運行再開を望む。 など
バスについて	2件	1件	件	3件	
その他	3件	17件	31件	51件	バスの行先表示（正面、横面） バス停の時刻表が見づらい。 祝日は運行して欲しい。 時刻ルートをあまり変えて欲しくない。 バスが便利で助かる。 など
	41件	71件	74件	186件	