

白井市告示第38号

道路法（昭和27年法律第180号）第8条第1項の規定により、市道の路線を次のとおり認定した。

その関係図面は、白井市役所環境建設部道路課において、平成28年3月31日から3週間、縦覧に供する。

平成28年3月31日

白井市長 伊澤 史夫

整理番号	路線名	起 点	重要な経過地
		終 点	
1	03-033	復1437-1 ----- 復1448-1	復1439-2
2	04-186	根200-72 ----- 根200-112	根200-122
3	04-187	根440-16 ----- 根441-5	根440-14
4	04-188	根440-35 ----- 根440-32	根440-30
5	04-189	根1661-58 ----- 根1661-8	根1661-8
6	04-190	根1739-15 ----- 根1739-21	根1739-18
7	04-191	根1739-25 ----- 根1739-27	根1739-26
8	04-192	根1753-2 ----- 根1753-16	根1753-9
9	04-193	根1800-3 ----- 根1800-19	根1800-16
10	04-194	西白井4丁目1-28 ----- 根1822-41	根1822-32
11	04-195	根1841-2 ----- 根1844-10	根1842-1
12	04-196	根1844-14 ----- 根1844-37	根1844-8
13	04-197	根1850-27 ----- 根1847-67	根1847-64
14	12-211	根987-116 ----- 根987-118	根987-117
15	12-212	富士35-18 ----- 富士35-5	富士35-2
16	12-213	富士204-12 ----- 富士204-13	富士202-81

17	12-105	富士198-33 富士202-60	富士198-33
18	12-214	富士248-2 富士248-15	富士248-13
19	12-215	富士251-1 富士253-26	富士253-70
20	14-022	十余-43-193 十余-43-191	十余-43-192
21	15-011	谷田480-14 清戸69-14	清戸69-6
22	16-022	谷田444-3 谷田454-3	谷田440-2
23	19-078	七次台3丁目48-20 七次台3丁目100	七次台3丁目47-11
24	19-149	七次台3丁目48-22 根1643-2	根1643-2
25	19-150	七次台3丁目46-8 七次台3丁目46-8	七次台3丁目46-8
26	19-079	七次台3丁目18-3 七次台3丁目49-21	七次台3丁目18-3
27	19-080	七次台3丁目49-1 七次台3丁目49-21	七次台3丁目49-27
28	19-081	七次台3丁目49-2 七次台3丁目49-19	七次台3丁目49-7
29	19-151	七次台3丁目18-4 七次台3丁目18-4	七次台3丁目18-4
30	19-082	七次台3丁目48-21 七次台3丁目48-7	七次台3丁目48-12
31	19-152	七次台3丁目48-6 七次台3丁目48-6	七次台3丁目48-6
32	25-004	復1314-6 復1314-6	復1314-6

白井市告示第39号

道路法（昭和27年法律第180号）第10条第2項の規定により、市道の路線を次のとおり変更した。

その関係図面は、白井市役所環境建設部道路課において、平成28年3月31日から3週間、縦覧に供する。

平成28年3月31日

白井市長 伊澤 史夫

整理番号	新旧別	路線名	起 点	重要な経過地
			終 点	
1	旧	04-182	根1868-1 根1868-13	根1868-1
	新	04-182	根1868-1 根1868-57	根1868-49
2	旧	12-104	富士249-74 富士249-74	富士249-74
	新	12-104	富士249-74 富士248-17	富士248-17

白井市告示第40号

道路法（昭和27年法律第180号）第18条第1項の規定により、道路の区域を次のとおり決定した。

その関係図面は、白井市役所環境建設部道路課において、平成28年3月31日から3週間、縦覧に供する。

平成28年3月31日

白井市長 伊澤 史夫

1 道路の種類 市道

2 路線名、区域並びに敷地の幅員及びその延長

整理番号	路線名	区 間	敷地の幅員	延 長
1	03-033	復1437-1から 復1448-1まで	6.00 m	151.64 m
2	04-186	根200-72から 根200-112まで	6.00 m	295.49 m
3	04-187	根440-16から 根441-5まで	6.00 m	79.37 m
4	04-188	根440-35から 根440-32まで	6.00 m	68.62 m
5	04-189	根1661-58から 根1661-8まで	6.00 m	103.43 m
6	04-190	根1739-15から 根1739-21まで	6.00 m	49.35 m
7	04-191	根1739-25から 根1739-27まで	6.00 m	35.66 m
8	04-192	根1753-2から 根1753-16まで	6.00 m	69.80 m
9	04-193	根1800-3から 根1800-19まで	6.00 m	70.70 m
10	04-194	西白井4丁目1-28から 根1822-41まで	6.00 m	313.60 m
11	04-195	根1841-2から 根1844-10まで	3.00 m	83.95 m
12	04-196	根1844-14から 根1844-37まで	6.00 m	355.63 m
13	04-197	根1850-27から 根1847-67まで	6.00 m	62.45 m
14	12-211	根987-116から 根987-118まで	6.00 m	21.68 m
15	12-212	富士35-18から 富士35-5まで	6.00 m	129.37 m
16	12-213	富士204-12から 富士204-13まで	6.00 m	325.38 m
17	12-105	富士198-33から 富士202-60まで	3.05 m ~3.15 m	23.50 m
18	12-214	富士248-2から 富士248-15まで	6.00 m	76.89 m

19	12-215	富士251-1から 富士253-26まで	6.00 m	148.44 m
20	14-022	十余-43-193から 十余-43-191まで	6.00 m	30.26 m
21	15-011	谷田480-14から 清戸69-14まで	6.50 m	46.04 m
22	16-022	谷田444-3から 谷田454-3まで	8.50 m	39.47 m
23	19-078	七次台3丁目48-20から 七次台3丁目100まで	6.00 m ~12.00 m	307.50 m
24	19-149	七次台3丁目48-22から 根1643-2まで	4.00 m ~4.50 m	92.86 m
25	19-150	七次台3丁目46-8から 七次台3丁目46-8まで	4.00 m	30.30 m
26	19-079	七次台3丁目18-3から 七次台3丁目49-21まで	9.60 m ~12.00 m	34.06 m
27	19-080	七次台3丁目49-1から 七次台3丁目49-21まで	7.00 m	204.81 m
28	19-081	七次台3丁目49-2から 七次台3丁目49-19まで	6.00 m	180.00 m
29	19-151	七次台3丁目18-4から 七次台3丁目18-4まで	4.00 m	29.96 m
30	19-082	七次台3丁目48-21から 七次台3丁目48-7まで	6.00 m	178.42 m
31	19-152	七次台3丁目48-6から 七次台3丁目48-6まで	4.00 m	5.00 m
32	25-004	復1314-6から 復1314-6まで	6.00 m	58.00 m
33	04-182	根1868-1から 根1868-57まで	6.00 m	159.44 m
34	12-104	富士249-74から 富士248-17まで	2.00 m	26.38 m

白井市告示第41号

道路法（昭和27年法律第180号）第48条の13第2項の規定により、自転車歩行者専用道路の指定をする。

その関係図面は、白井市役所環境建設部道路課において、平成28年3月31日から3週間、縦覧に供する。

平成28年3月31日

白井市長 伊澤 史夫

整理番号	路線名	区 間	敷地の幅員	延 長
1	19-149	七次台3丁目48-22から 根1643-2まで	4.00 m ~4.50 m	92.86 m
2	19-150	七次台3丁目46-8から 七次台3丁目46-8まで	4.00 m	30.30 m
3	19-151	七次台3丁目18-4から 七次台3丁目18-4まで	4.00 m	29.96 m
4	19-152	七次台3丁目48-6から 七次台3丁目48-6まで	4.00 m	5.00 m

白井市告示第42号

道路法（昭和27年法律第180号）第48条の13第3項の規定により、歩行者専用道路の指定をする。

その関係図面は、白井市役所環境建設部道路課において、平成28年3月31日から3週間、縦覧に供する。

平成28年3月31日

白井市長 伊澤 史夫

整理 番号	路線名	区 間	敷地の幅員	延 長
1	04-195	根1841-2から 根1844-10まで	3.00 m	83.95 m
2	12-105	富士198-33から 富士202-60まで	3.05 m ~3.15 m	23.50 m

白井市告示第43号

道路法（昭和27年法律第180号）第18条第2項の規定により、平成28年4月1日から次の道路の供用を開始する。

その関係図面は、白井市役所環境建設部道路課において、平成28年3月31日から3週間、縦覧に供する。

平成28年3月31日

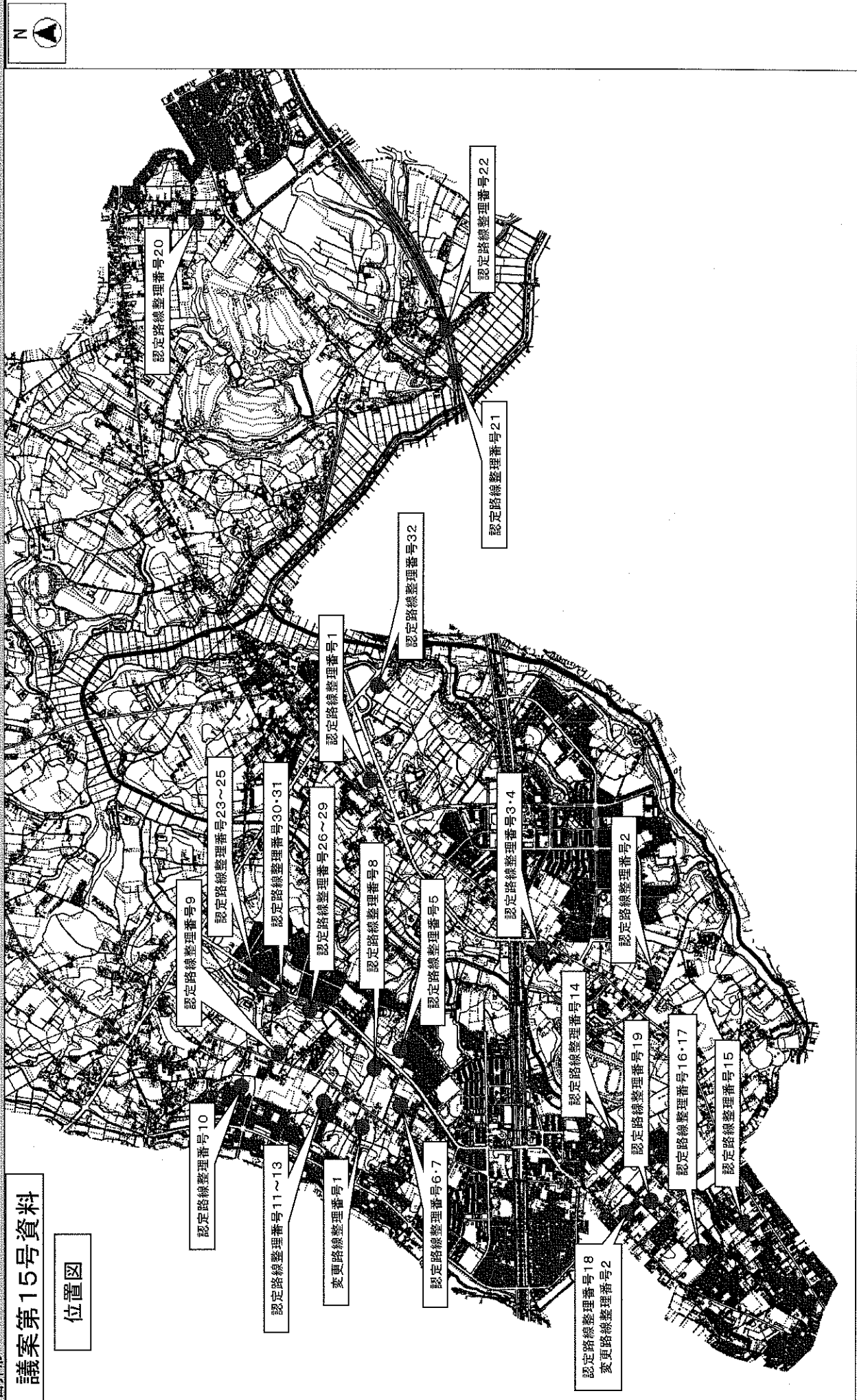
白井市長 伊澤 史夫

整理番号	路線名	供用開始の区間	
1	03-033	復1437-1から	復1448-1まで
2	04-186	根200-72から	根200-112まで
3	04-187	根440-16から	根441-5まで
4	04-188	根440-35から	根440-32まで
5	04-189	根1661-58から	根1661-8まで
6	04-190	根1739-15から	根1739-21まで
7	04-191	根1739-25から	根1739-27まで
8	04-192	根1753-2から	根1753-16まで
9	04-193	根1800-3から	根1800-19まで
10	04-194	西白井4丁目1-28から	根1822-41まで
11	04-195	根1841-2から	根1844-10まで
12	04-196	根1844-14から	根1844-37まで
13	04-197	根1850-27から	根1847-67まで
14	12-211	根987-116から	根987-118まで
15	12-212	富士35-18から	富士35-5まで
16	12-213	富士204-12から	富士204-13まで
17	12-105	富士198-33から	富士202-60まで
18	12-214	富士248-2から	富士248-15まで
19	12-215	富士251-1から	富士253-26まで

20	14-022	十余-43-193から	十余-43-191まで
21	15-011	谷田480-14から	清戸69-14まで
22	16-022	谷田444-3から	谷田454-3まで
23	19-078	七次台3丁目48-20から	七次台3丁目100まで
24	19-149	七次台3丁目48-22から	根1643-2まで
25	19-150	七次台3丁目46-8から	七次台3丁目46-8まで
26	19-079	七次台3丁目18-3から	七次台3丁目49-21まで
27	19-080	七次台3丁目49-1から	七次台3丁目49-21まで
28	19-081	七次台3丁目49-2から	七次台3丁目49-19まで
29	19-151	七次台3丁目18-4から	七次台3丁目18-4まで
30	19-082	七次台3丁目48-21から	七次台3丁目48-7まで
31	19-152	七次台3丁目48-6から	七次台3丁目48-6まで
32	25-004	復1314-6から	復1314-6まで
33	04-182	根1868-13から	根1868-57まで
34	12-104	富士249-74から	富士248-17まで

議案第15号資料

位置図



認定路線図

認定路線整理番号1

白井第一小学校

水光園

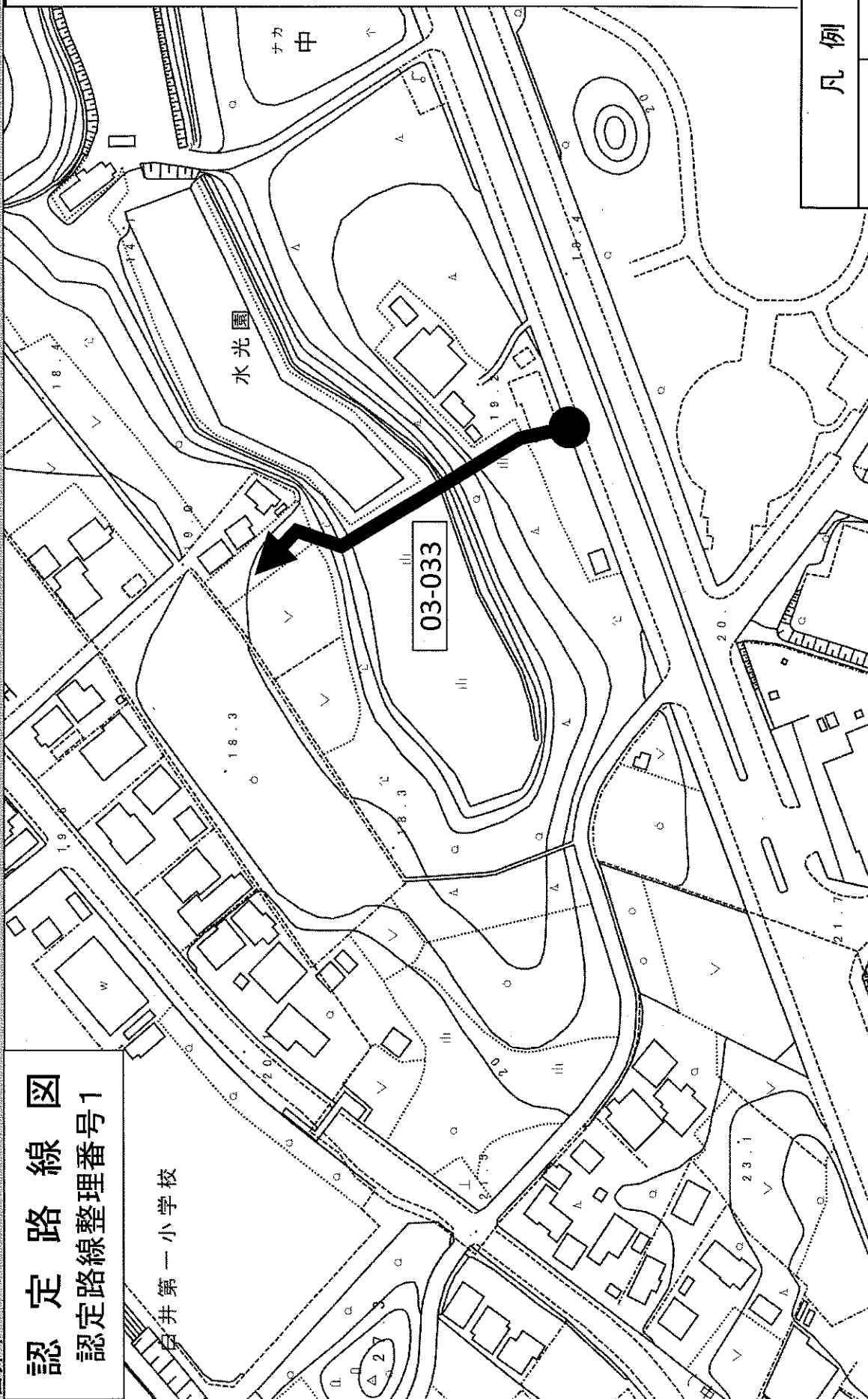
中

03-033

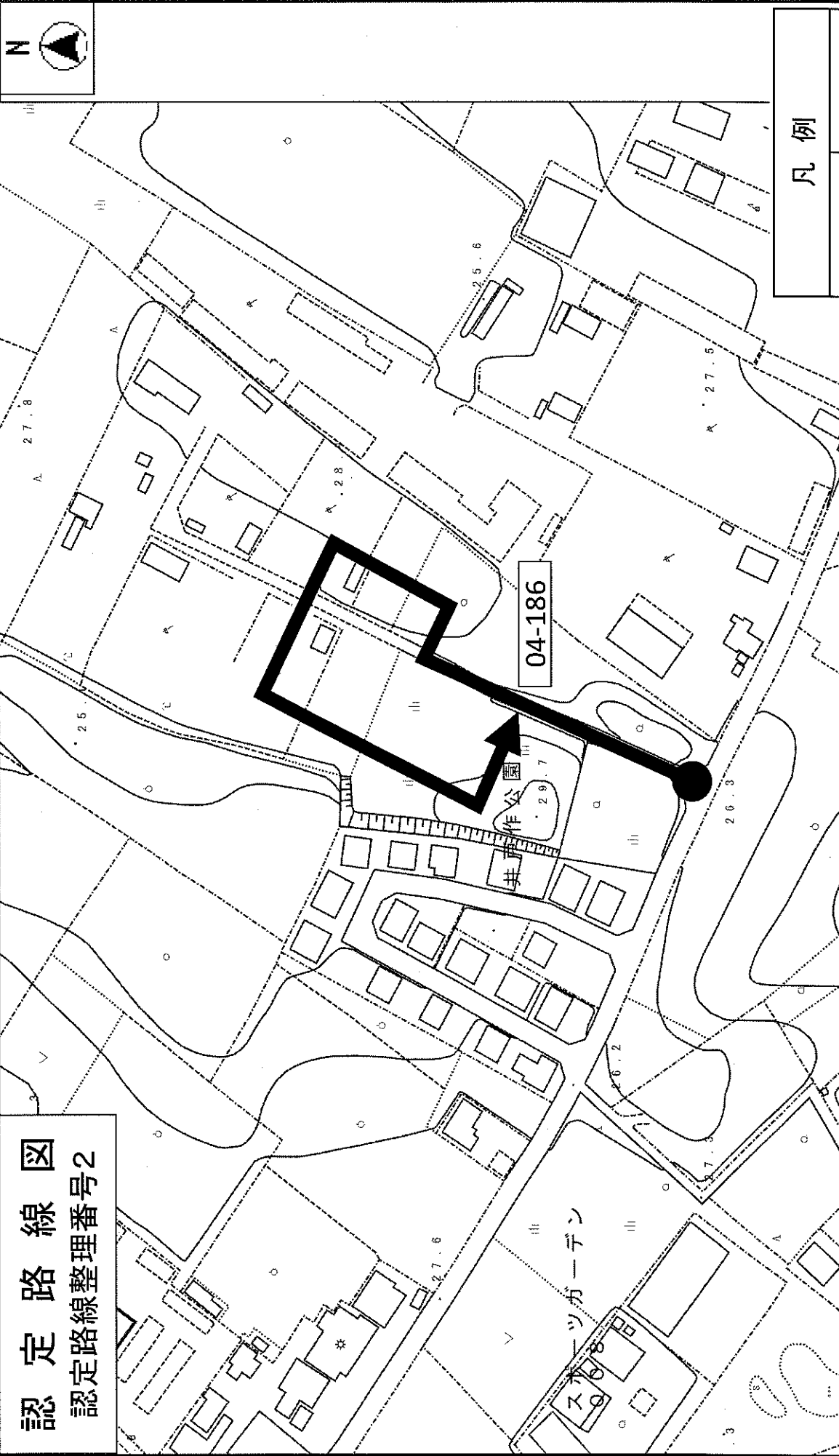


凡例

一般道

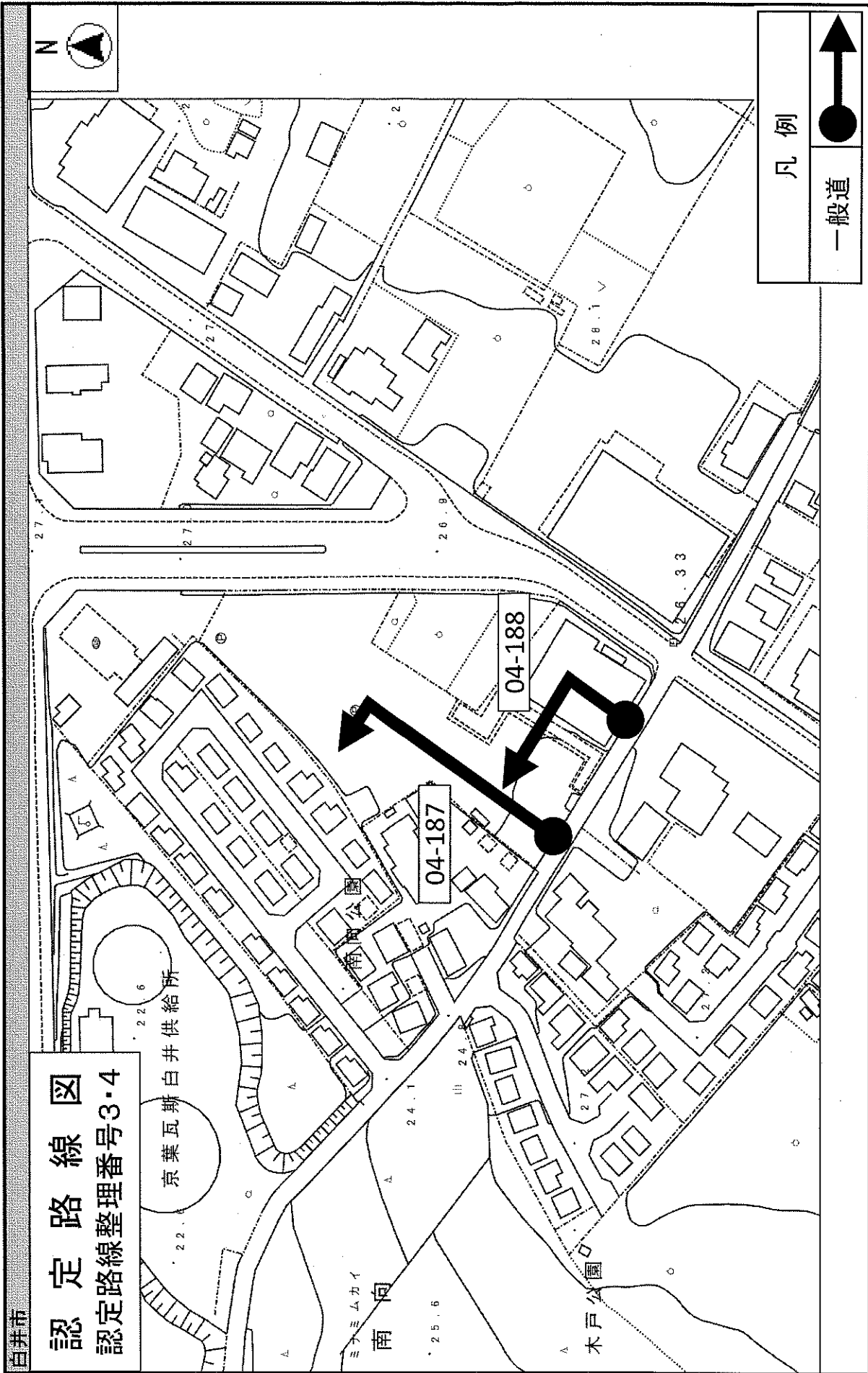


認定路線図
認定路線整理番号2



凡例

● 一般道

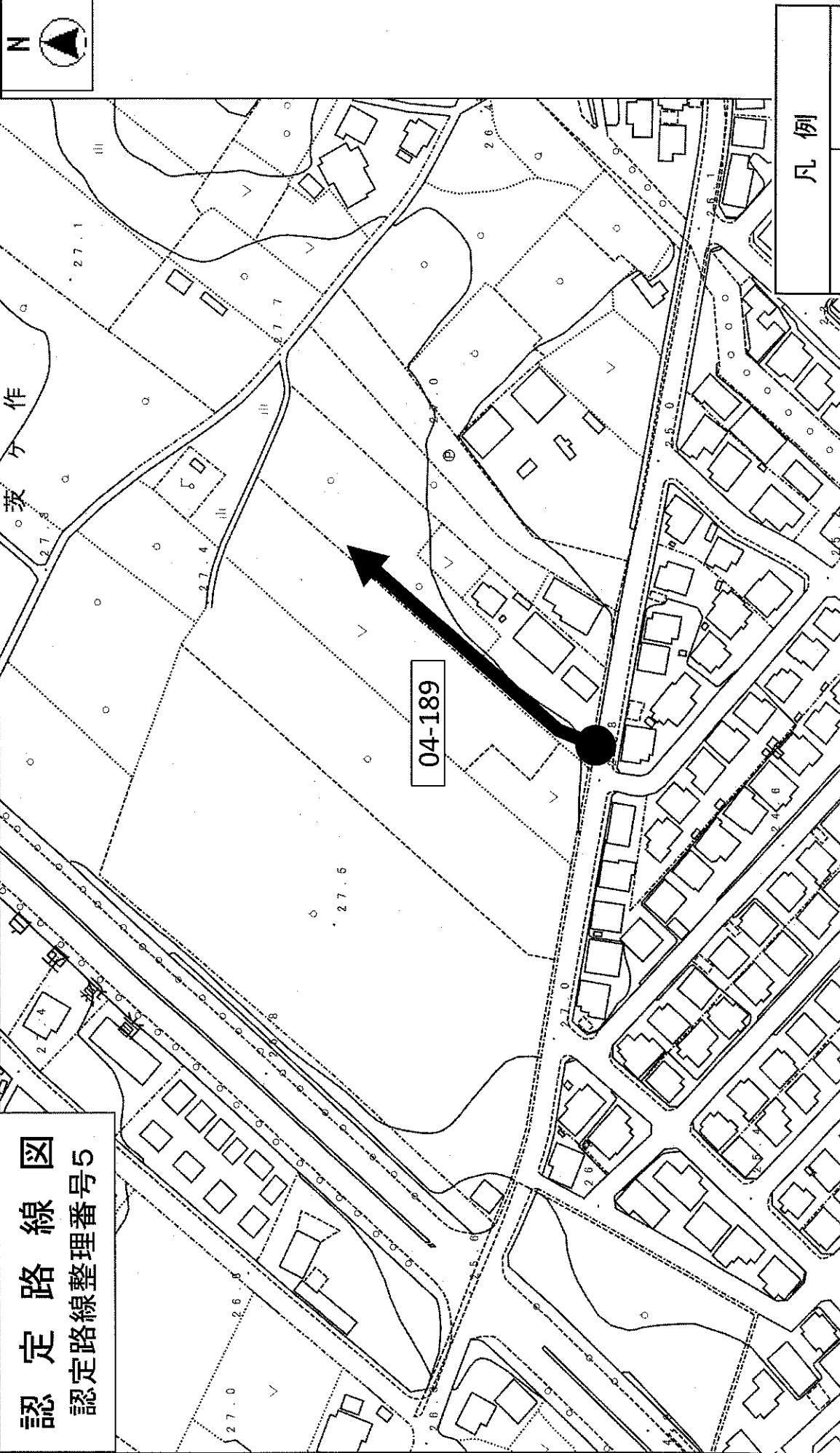


白井市
 認定路線図
 認定路線整理番号3・4

凡例

● — 一般道

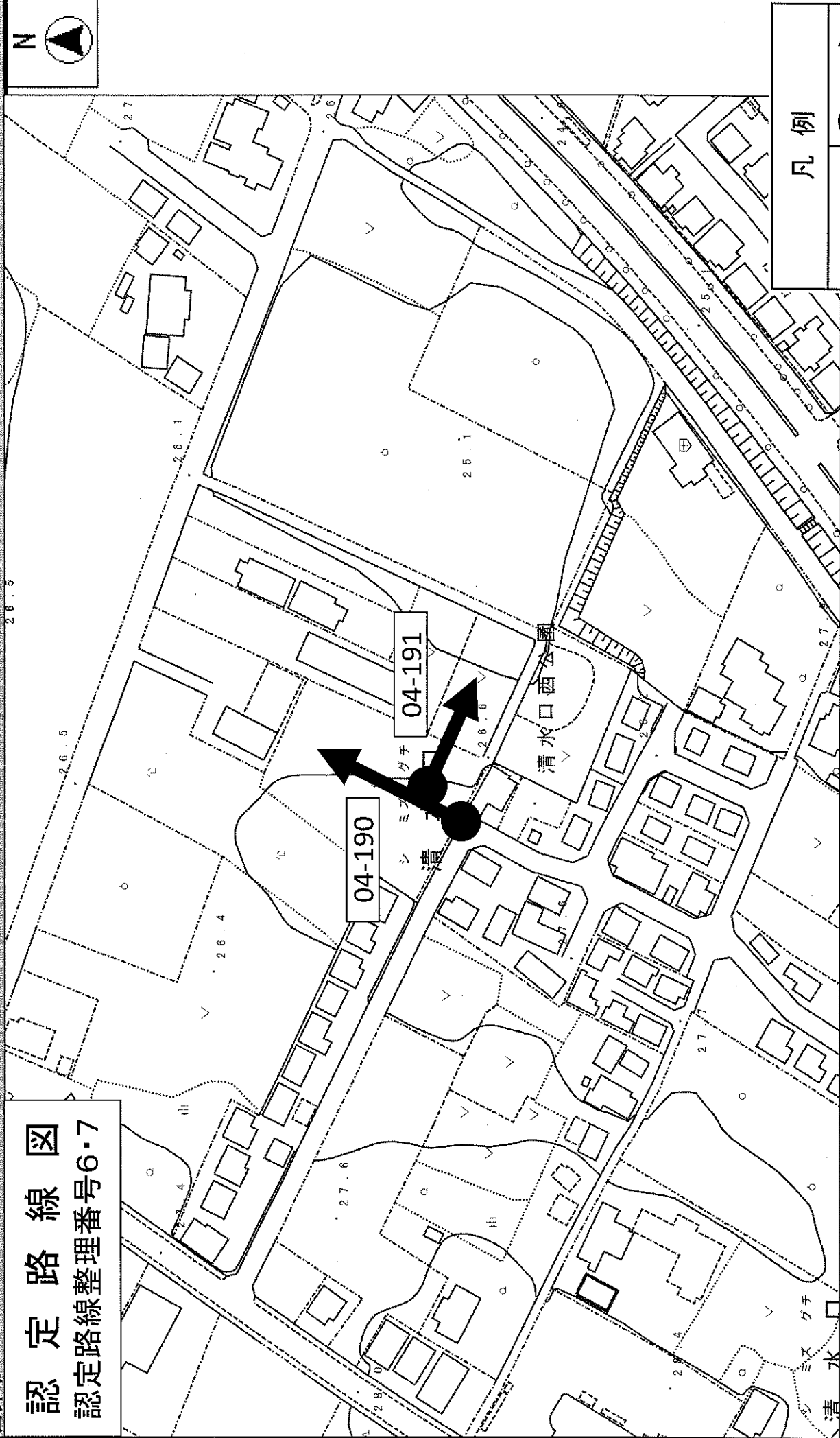
認定路線図
認定路線整理番号5



認定路線図

認定路線整理番号6・7

6

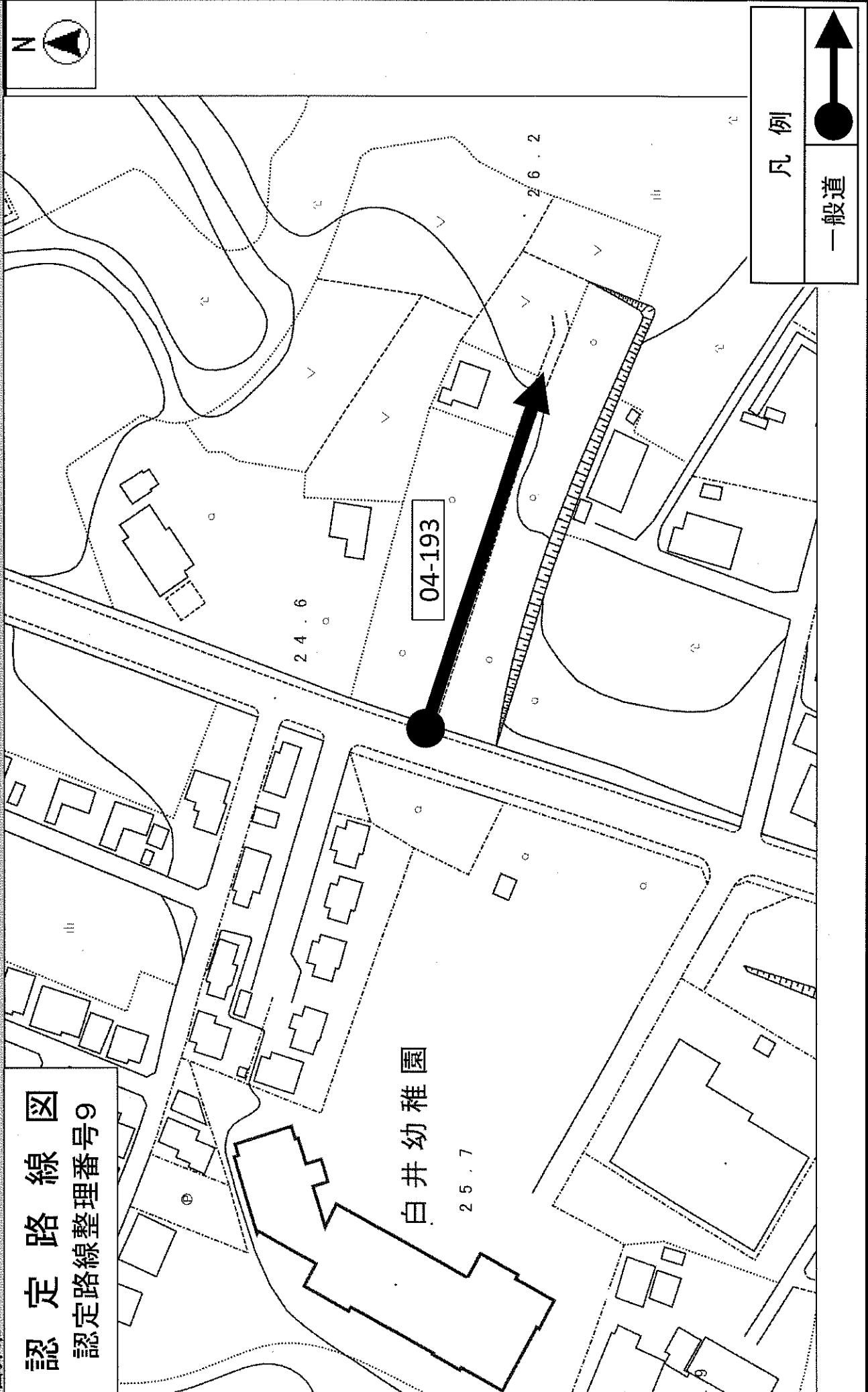


凡例

一般道



認定路線図
認定路線整理番号9



凡例

一般道



04-193

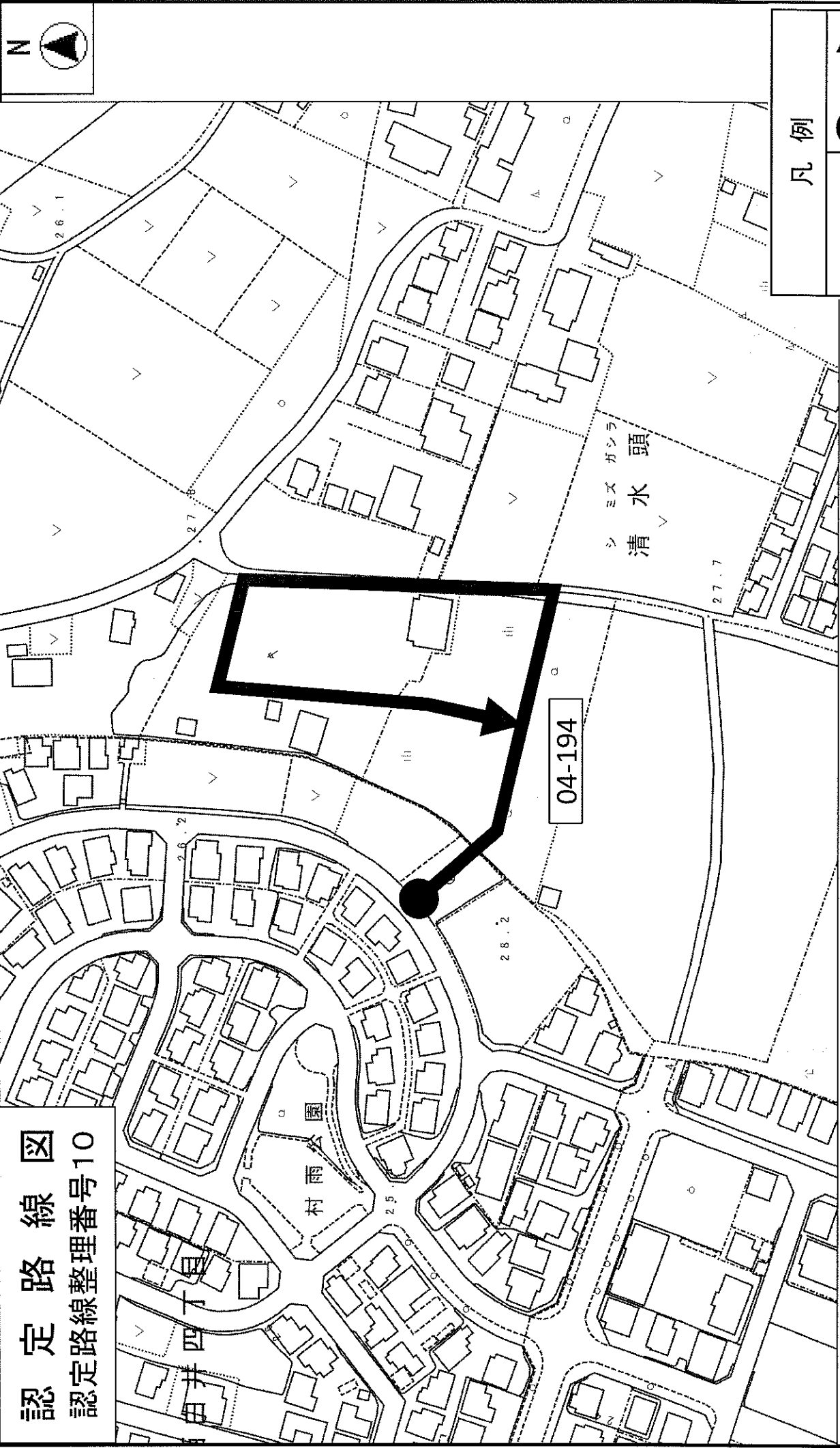
白井幼稚園

24.6

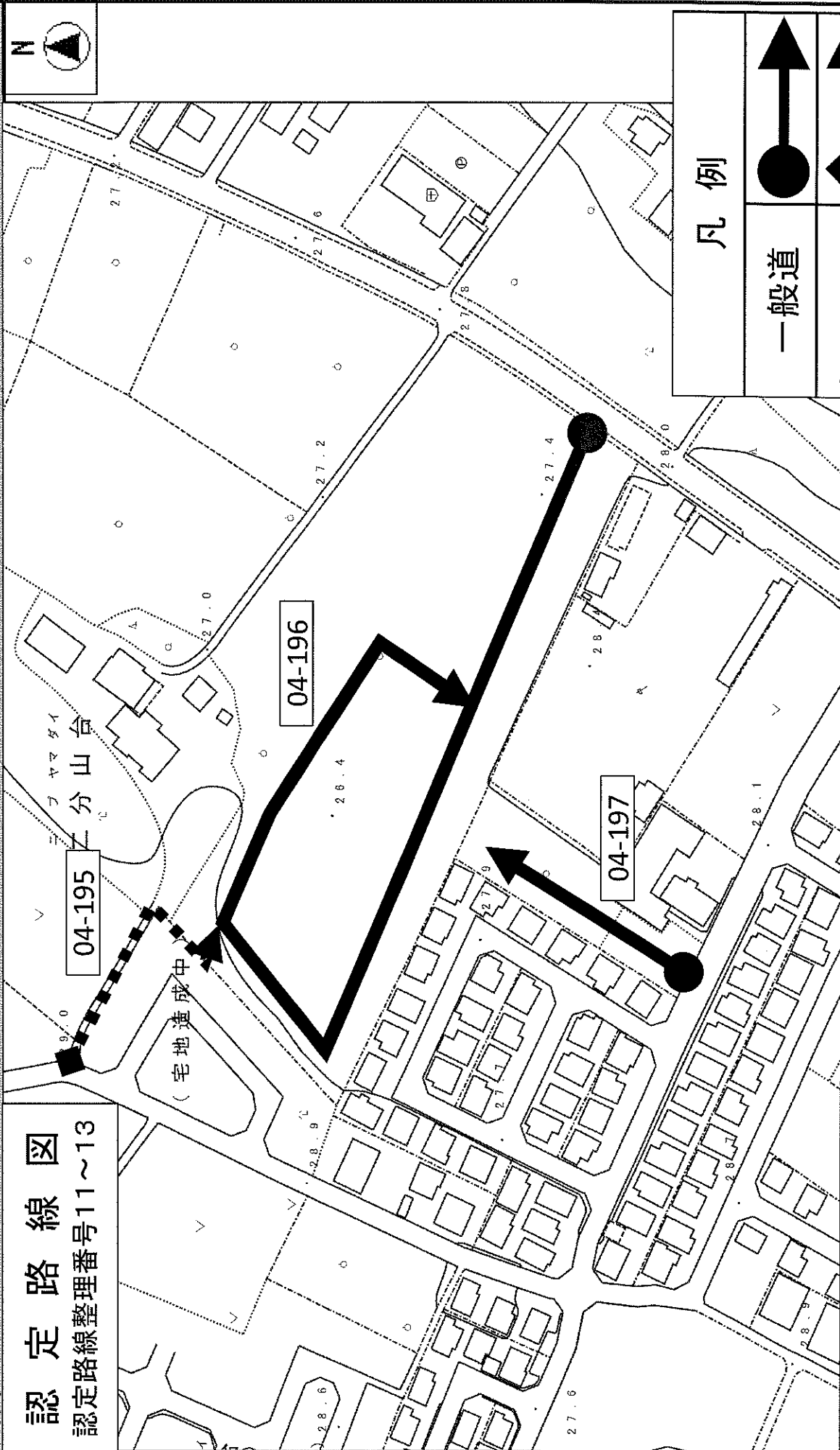
26.2

25.7

認定路線図 認定路線整理番号10



認定路線図
認定路線整理番号11~13



(宅地完成中)

ヤマダイ
分山台

認定路線図
認定路線整理番号14

タマリ溜

27.2

12-211

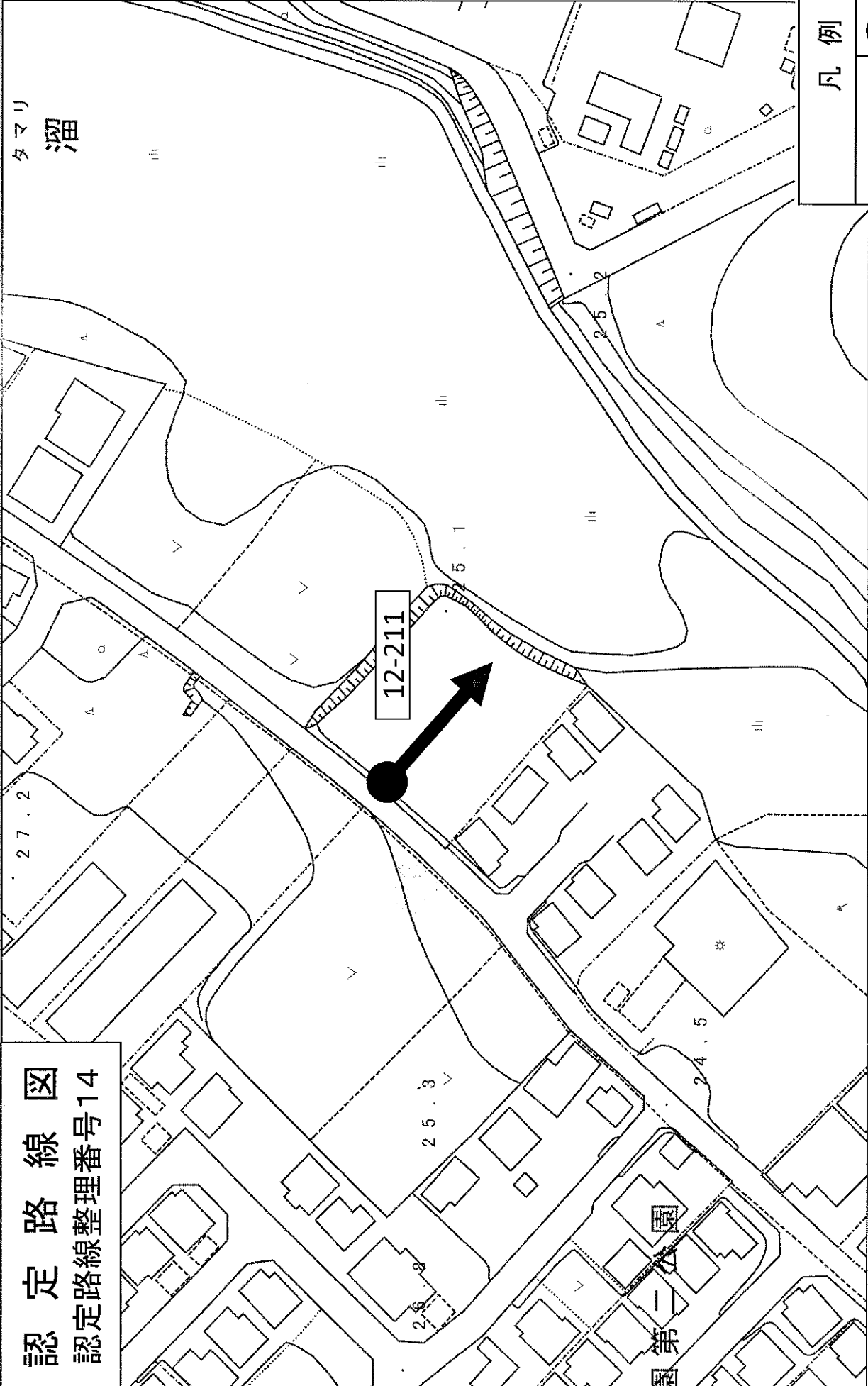
25.3

24.5

園第二公園

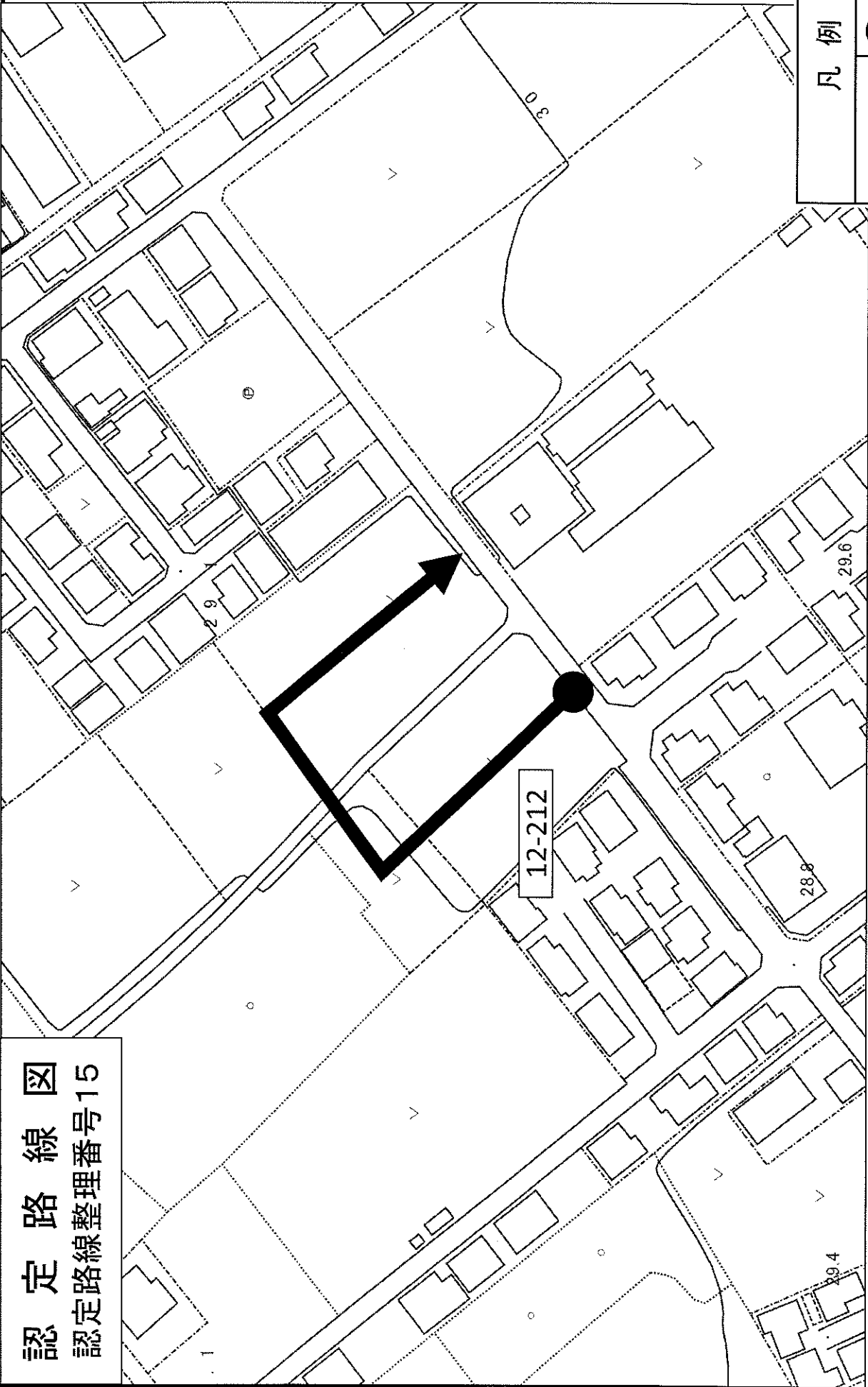
凡例

一般道



認定路線図
認定路線整理番号15

12



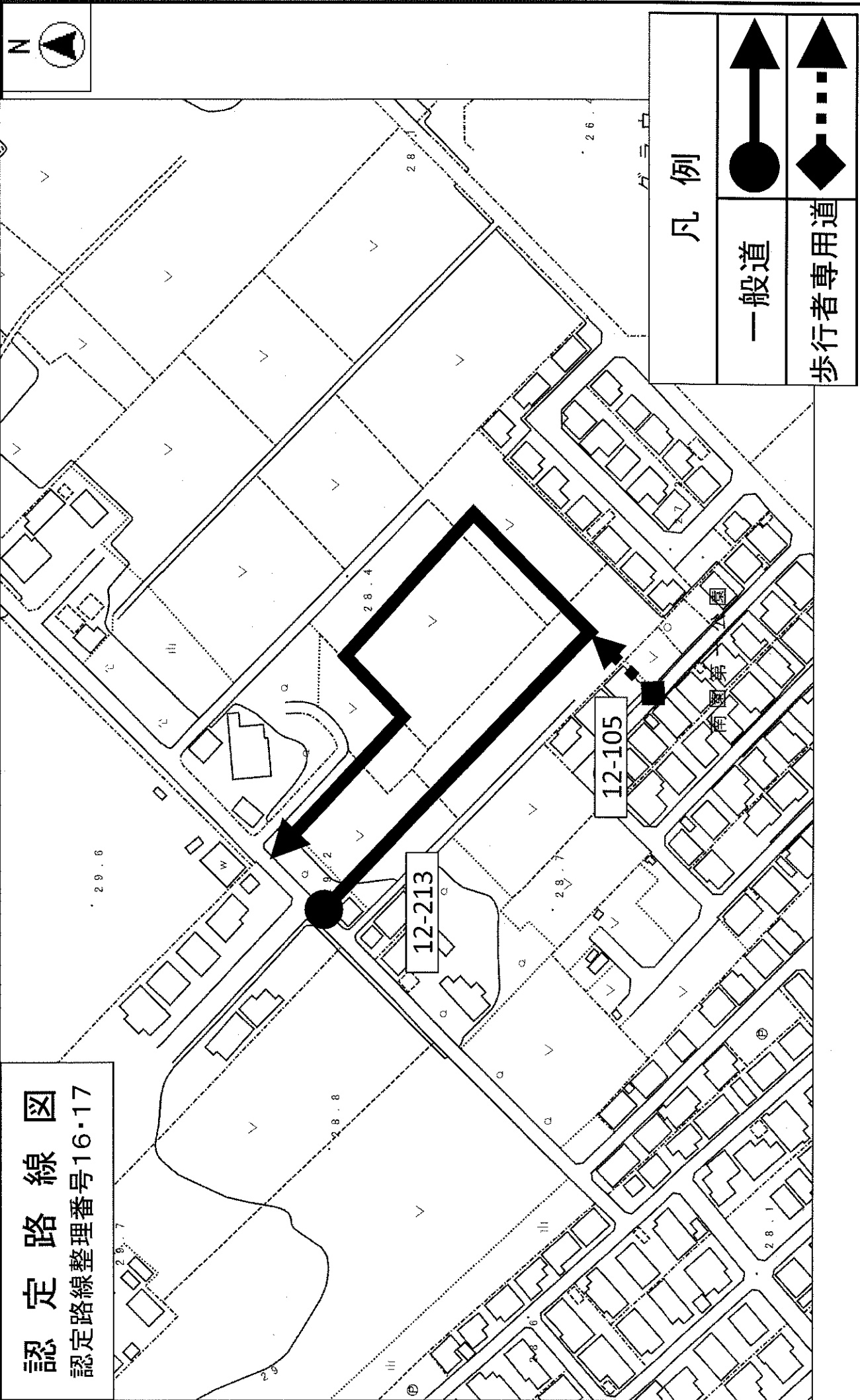
凡例

一般道

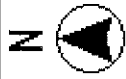
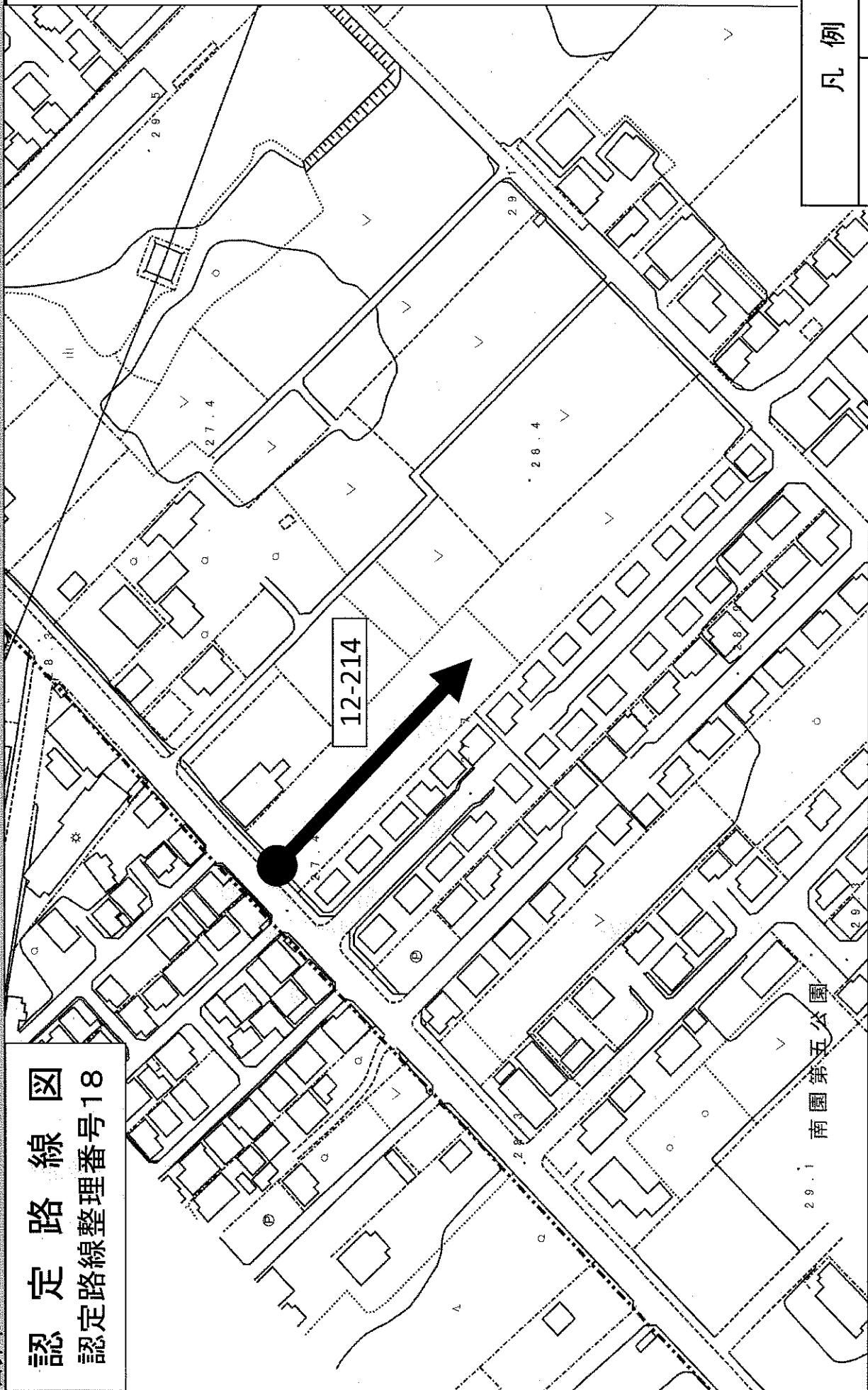


認定路線図

認定路線整理番号16・17



認定路線図
認定路線整理番号18



凡例

一般道



南園第五公園

29.5

27.4

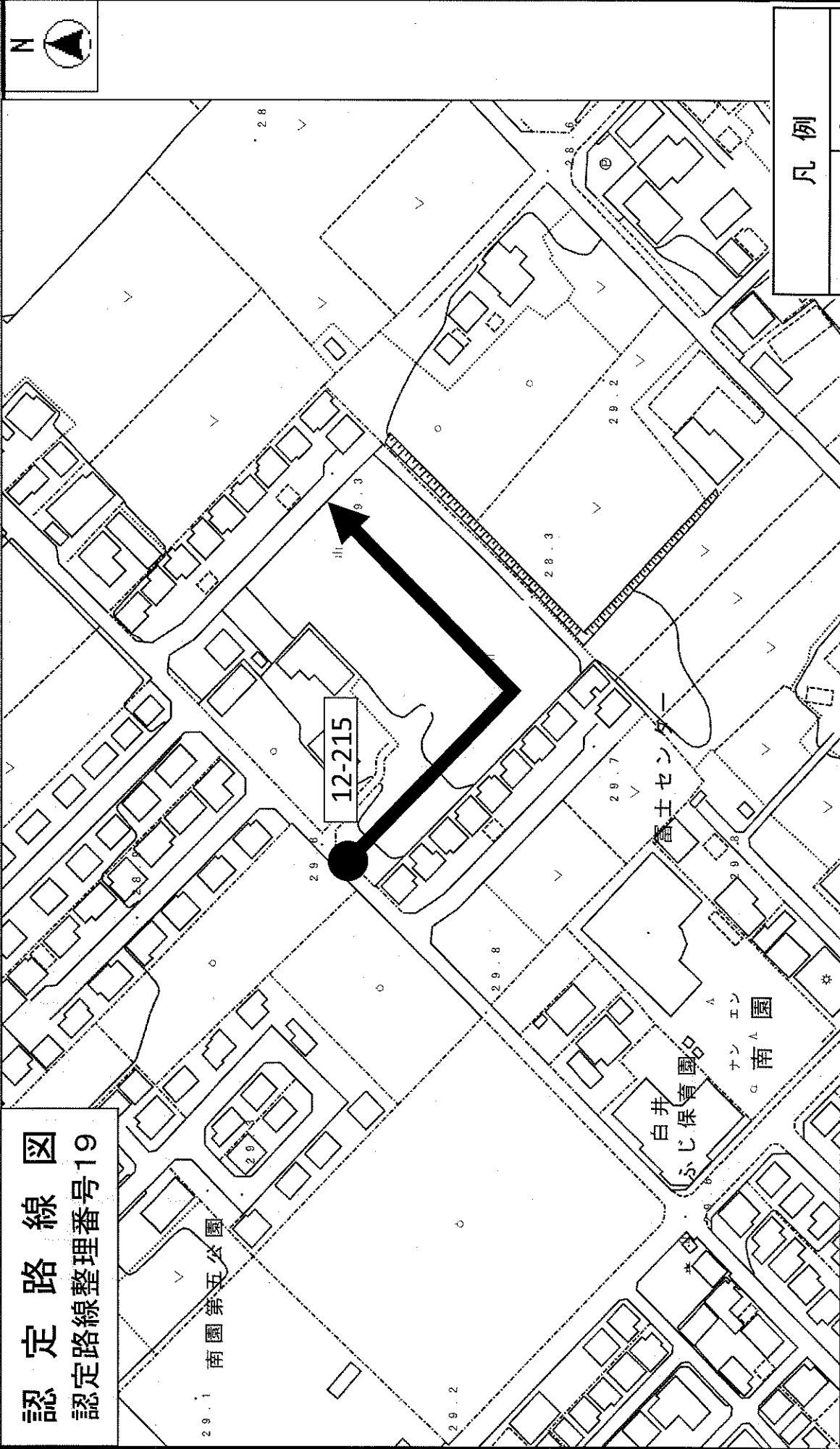
28.4

12-214

29.1

29.9

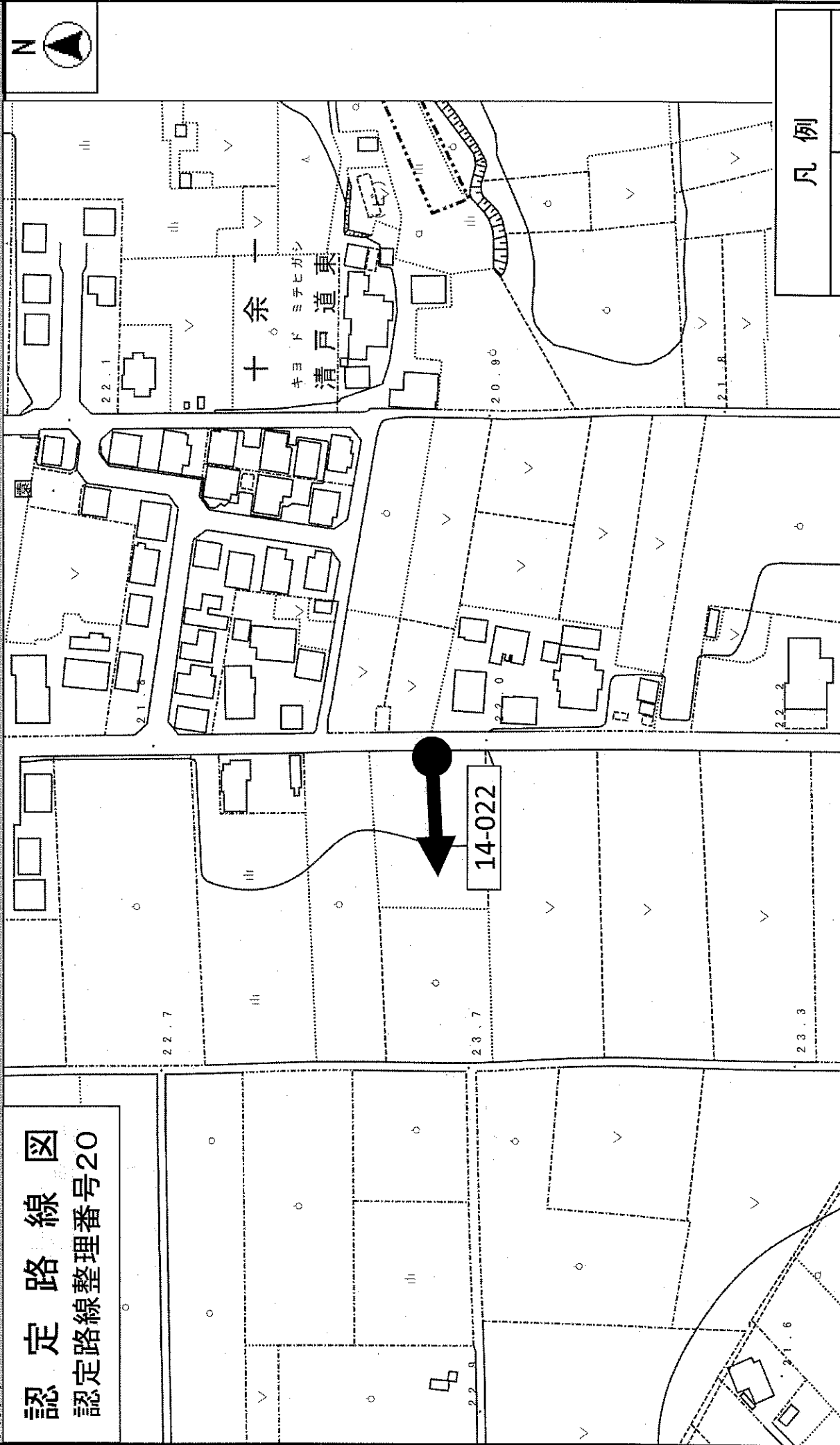
認定路線図
認定路線整理番号19



凡例

一般道

認定路線図
認定路線整理番号20

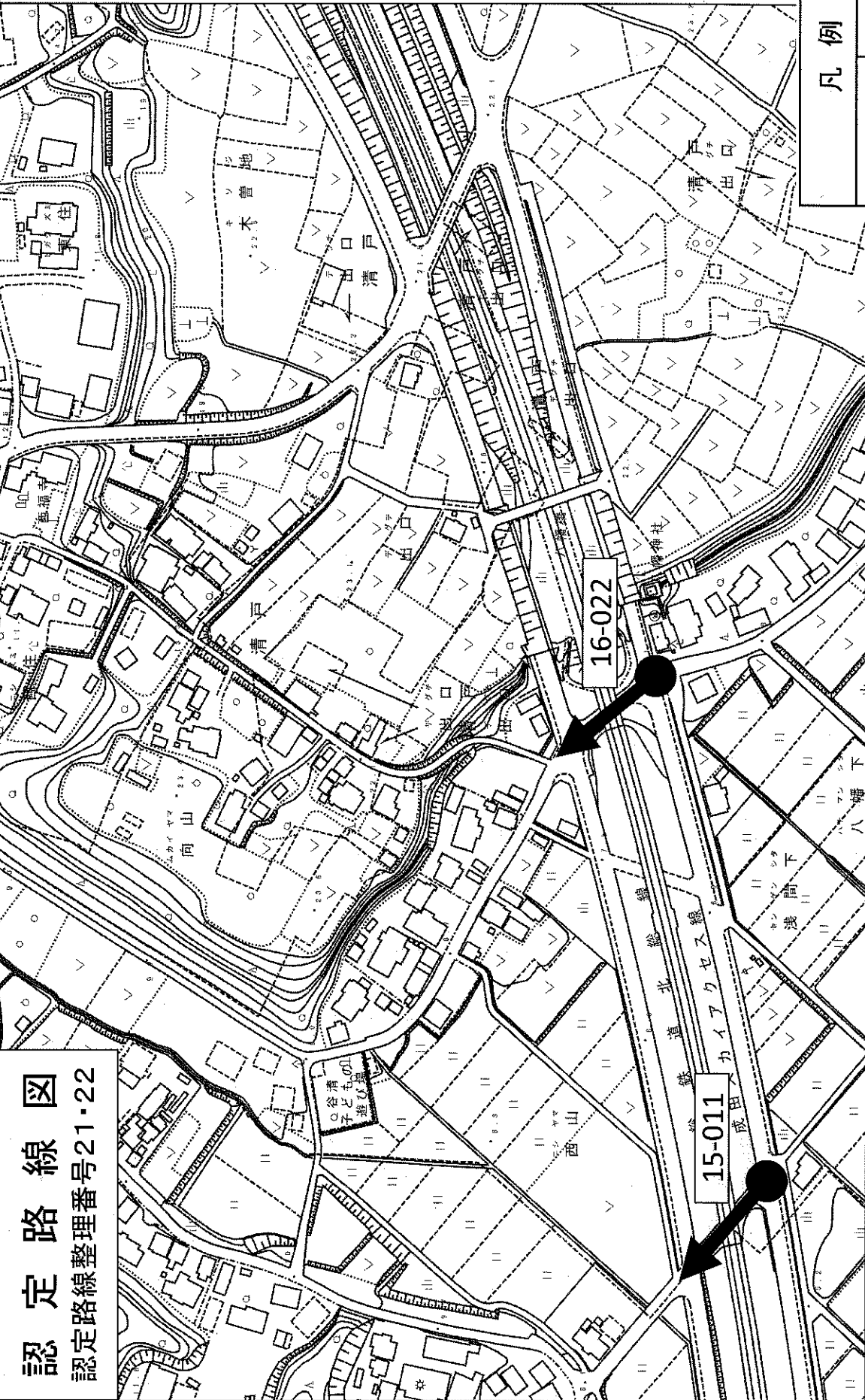


凡例

● → 一般道

認定路線図

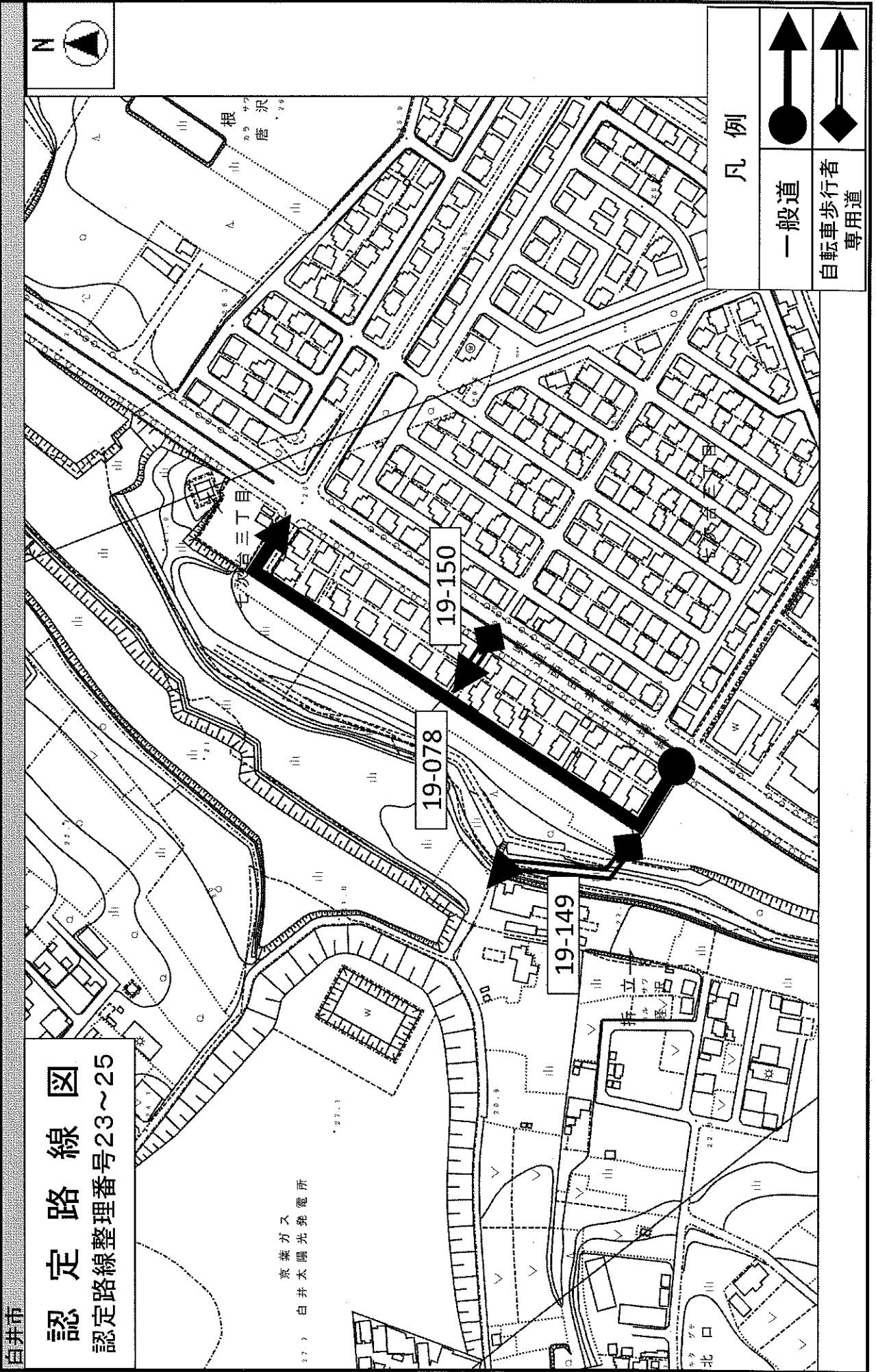
認定路線整理番号21・22



凡例

一般道





認定路線図
認定路線整理番号23~25

凡例

一般道	
自転車歩行者専用道	

京葉ガス
白井太陽光発電所

白井市

根 唐沢

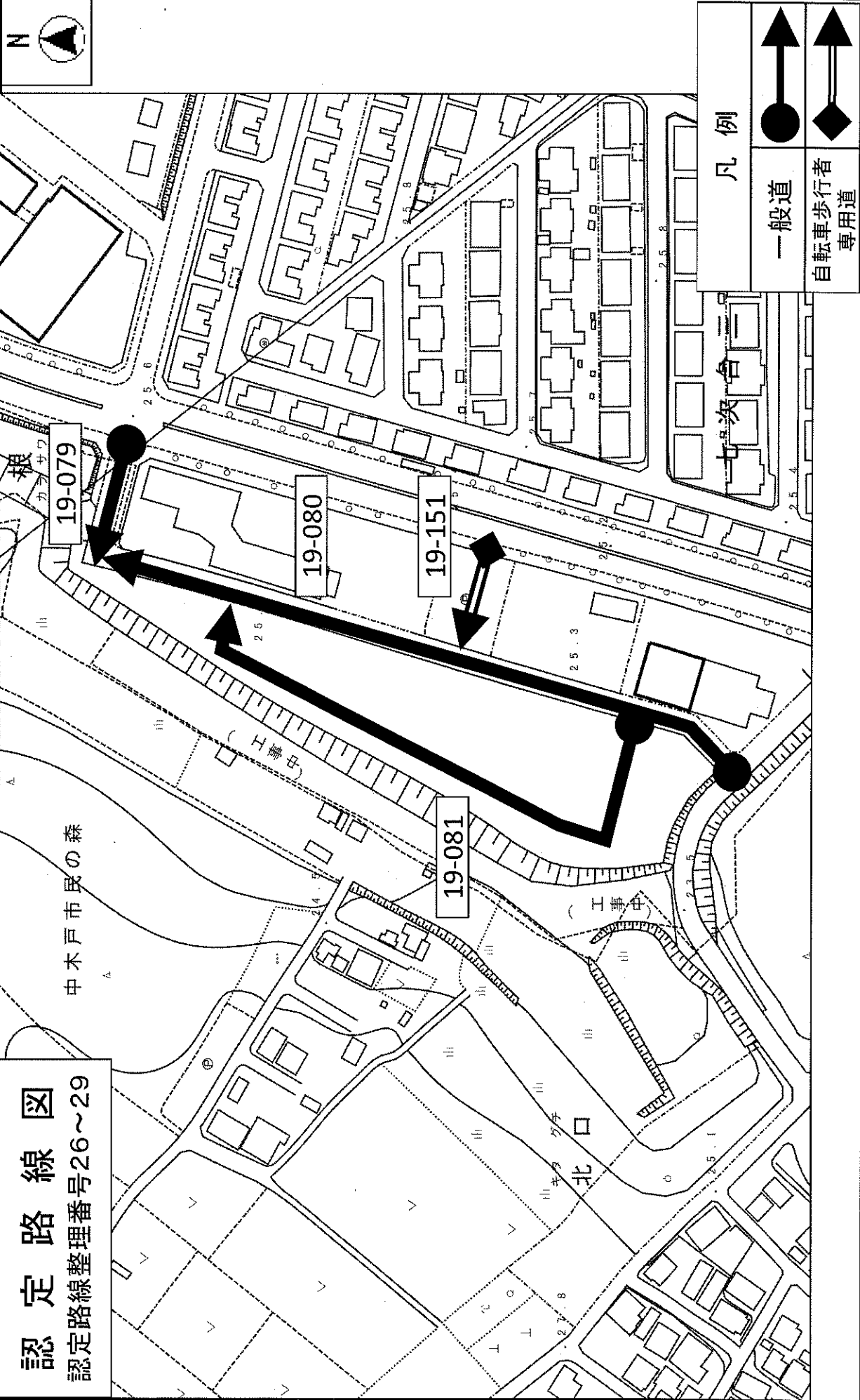
19-149

19-078

19-150

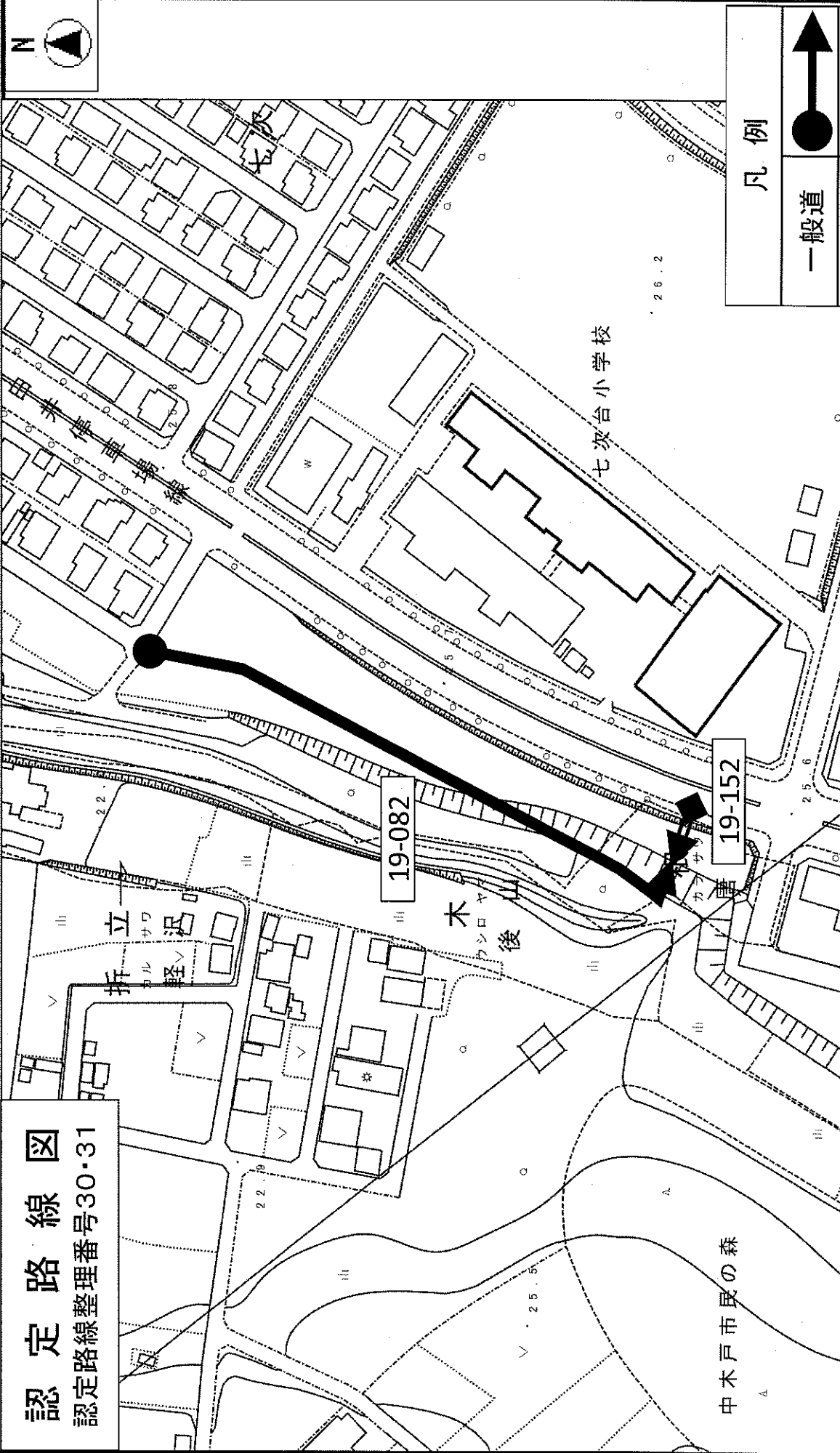
認定路線図

認定路線整理番号26~29



認定路線図

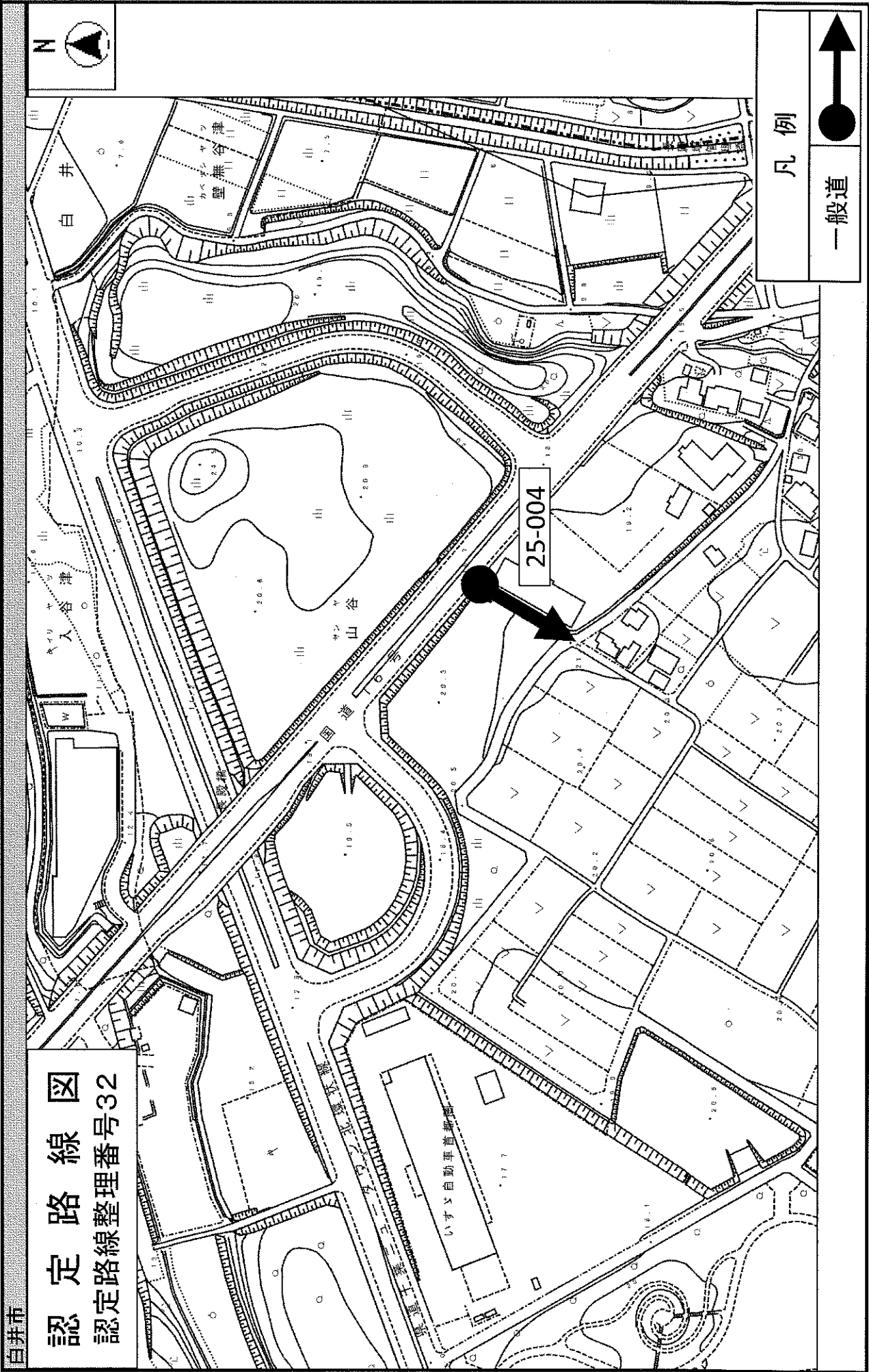
認定路線整理番号30・31



凡例

一般道	
自転車歩行者専用道	





白井市
認定路線図
 認定路線整理番号32

凡例



一般道

変更路線図

変更路線整理番号1

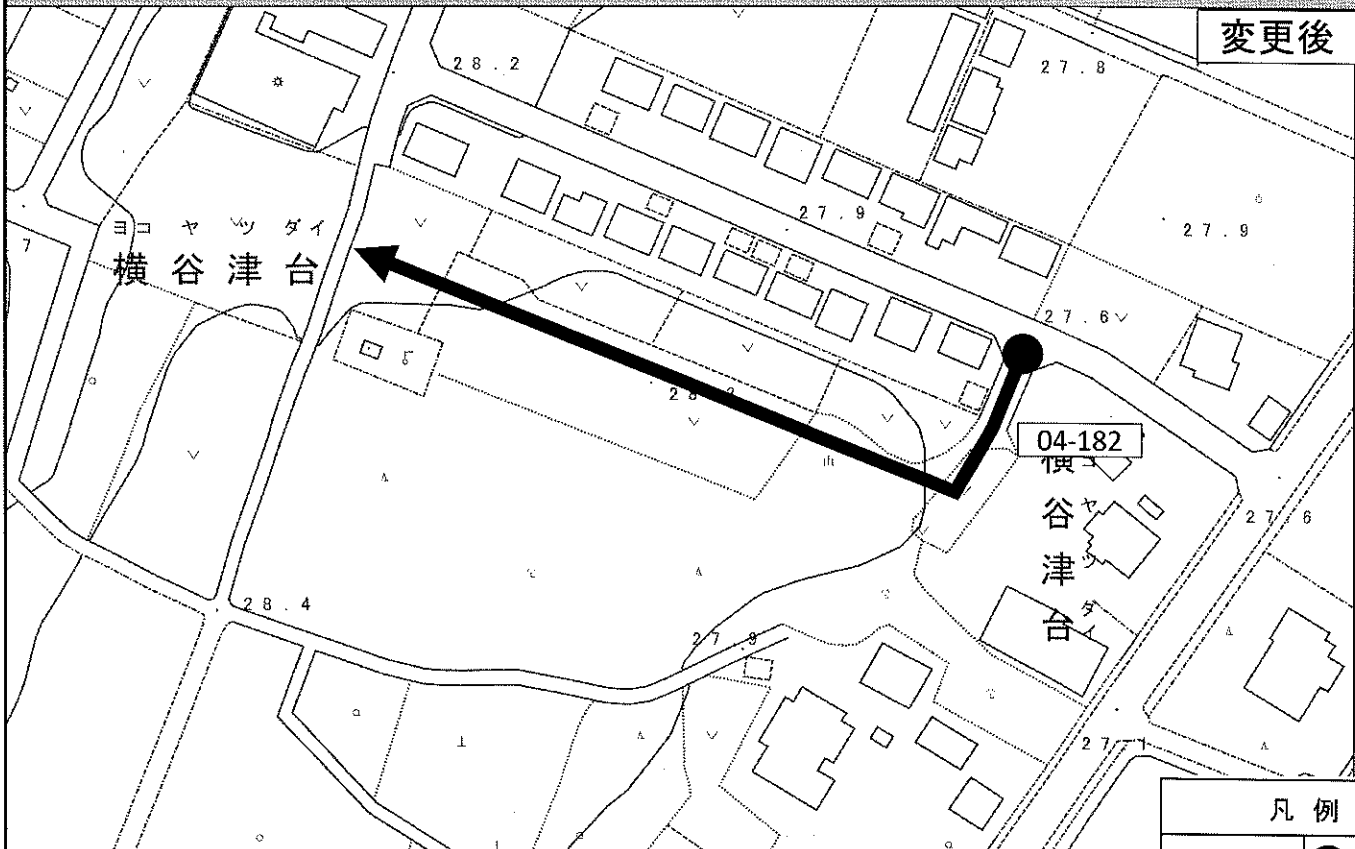
変更前



凡例

一般道

変更後



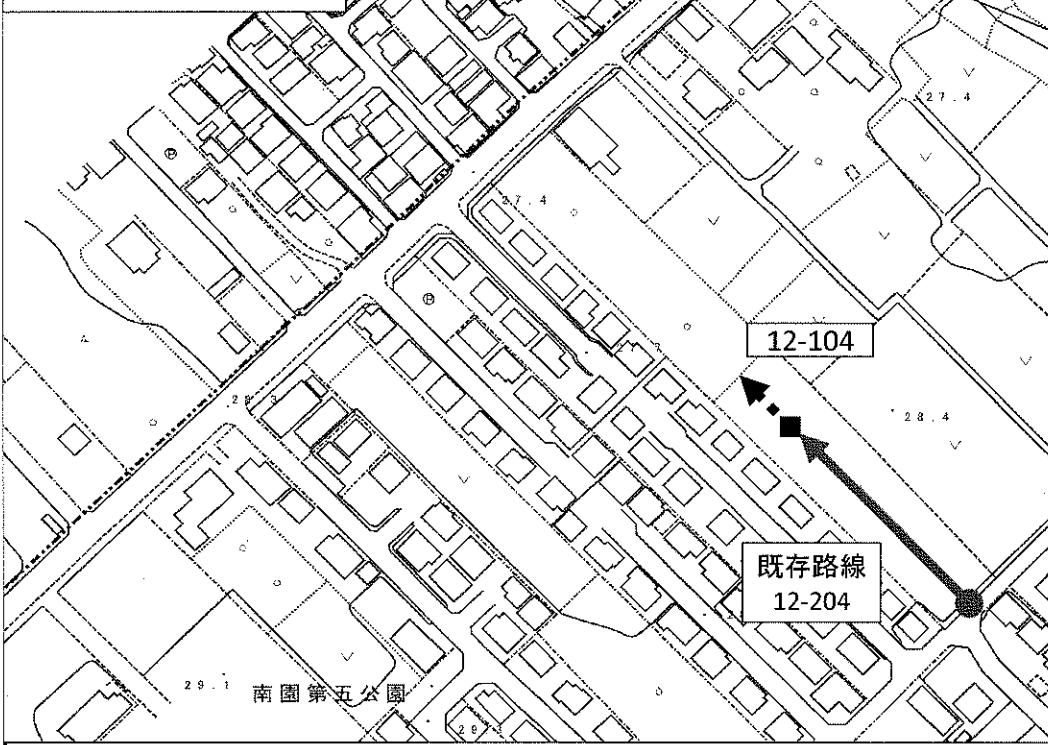
凡例

一般道

変更路線図

変更路線整理番号2

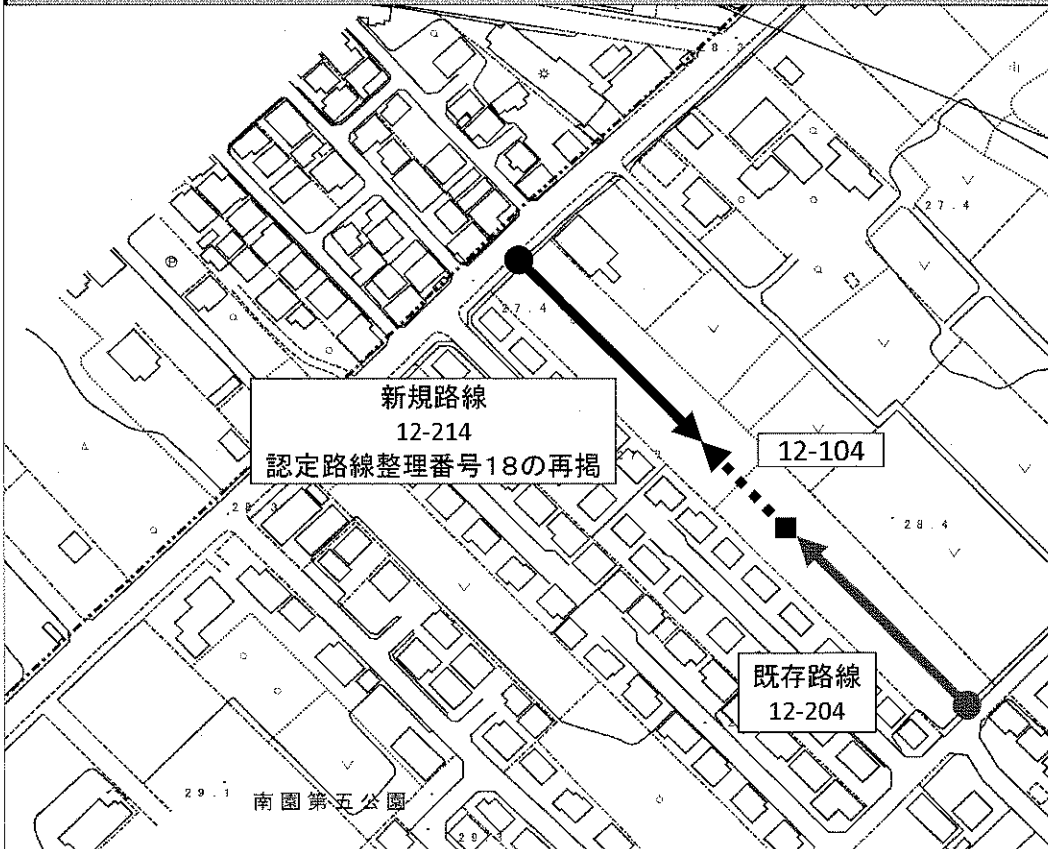
変更前



凡例	
一般道(新規)	
一般道(既存)	
歩行者専用道	

29.1 南園第五公園

変更後



凡例	
一般道(新規)	
一般道(既存)	
歩行者専用道	

29.1 南園第五公園