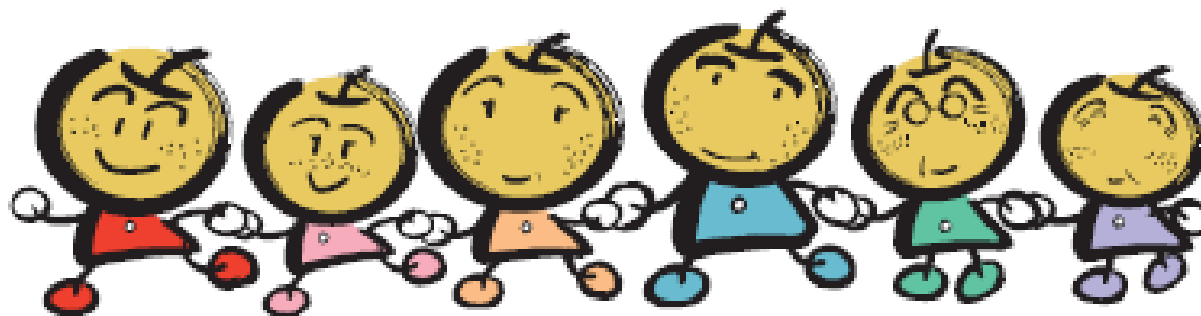


平成26年度タウンミーティング

10年後の白井市とこの地域の
望ましい将来像を描こう！



タウンミーティングの流れ

1 はじめに (5分)

- ・今回のタウンミーティングの趣旨について説明します

2 市長から (25分)

- ・市の現状、総合計画・都市マスタープラン策定、市が考える将来像のイメージなどについて話します

3 ワークショップ

- ・進め方の説明(5分)
- ・グループ討議(65分)
- ・グループ発表(15分)

テーマ

「10年後の白井市とこの地域の望ましい将来像を描こう」

4 今後の予定・閉会

今回のタウンミーティングについて

- タウンミーティングでは、これまで皆さんが日頃思っていることや困っていることなどについて、直接意見を伺う場として開催しています。
- 今年は、10年後に市とこの地域がどうなっていたら望ましいのか、「市とこの地域の将来像」を皆さんと一緒に考えていくための場としました。
- いただいた意見は、市がこれから策定する第5次総合計画と都市マスタープランの参考にさせていただきます。



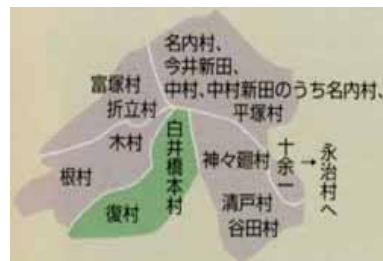
1. 市の現状について (沿革・人口推移など)

市の歴史

- ・約2万7千年前(旧石器時代) 石器の発見
白井に人がいたという最も古い痕跡
- ・中世(室町時代) 『白井』という名称が使われる
- ・江戸時代 幕府の軍用馬を育成する御用牧
- ・明治以降の合併系図



1868年
(明治元年)
白井橋本村



1878年
(明治11年)
白井復連合村



1884年
(明治17年)
白井橋本村外
六ヶ村連合村



1889年
(明治22年)
白井村谷清村
組合村



1913年
(大正2年)
白井村

市の歴史

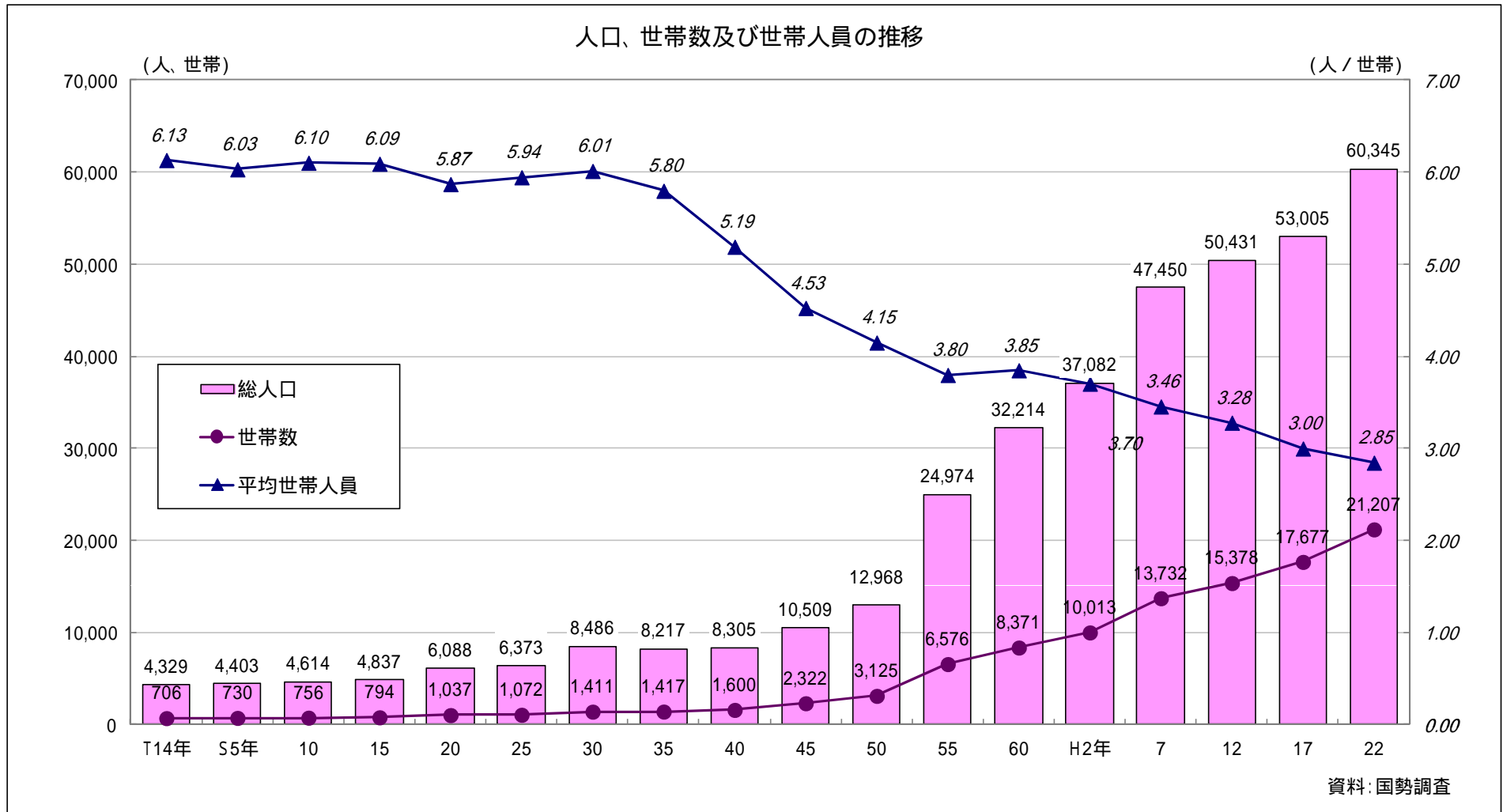
- ・昭和29年 白井村と永治村の一部が合併
(1954年) 今の白井市の形となる



- ・昭和39年 町制施行 人口 8,321人
- ・昭和54年 千葉ニュータウン入居開始
人口14,521人
- ・平成13年 市制施行 人口50,569人
- ・平成21年 人口6万人突破

人口・世帯（総人口・世帯）

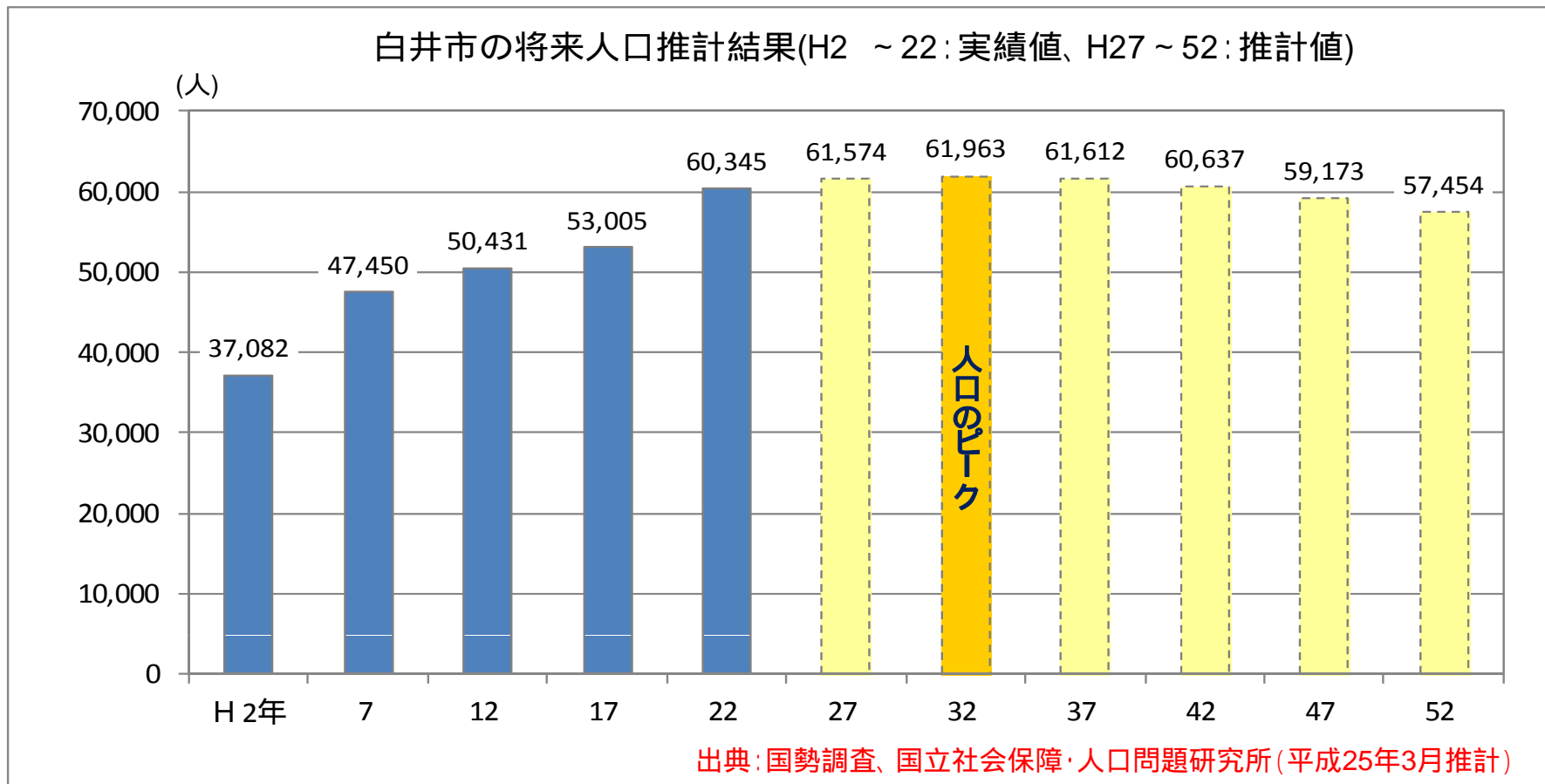
- 市の人口は昭和54年の千葉NT街開き以降に急増しています。
- 平成22年では人口約6万人、世帯数約2万1千世帯です。



人口・世帯（将来人口）

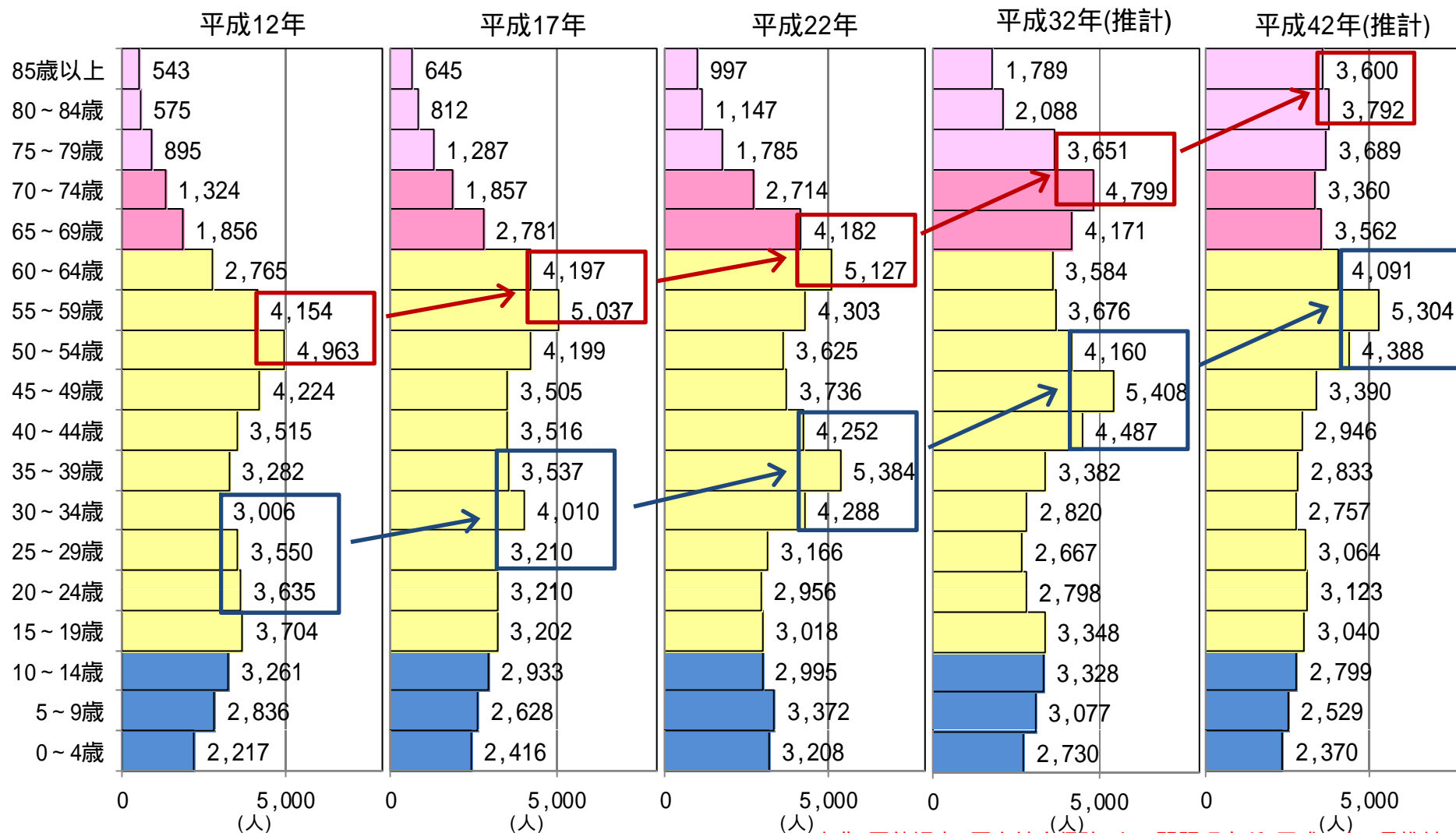
- 平成32年をピークに人口は横ばいから減少傾向となる見込みです。
国勢調査の人口（実際に住み続けている人口）をもとに推計しているため、市では住民基本台帳登録人口よりも少ない人口となっていますが、これからの傾向をみるうえでの参考としている資料です。
なお、26年3月末の住民基本台帳の市の人口は62,493人です。今後計画策定にあたって市でも人口推計を行います。

白井市の将来人口推計



人口・世帯（将来人口の年齢構成）

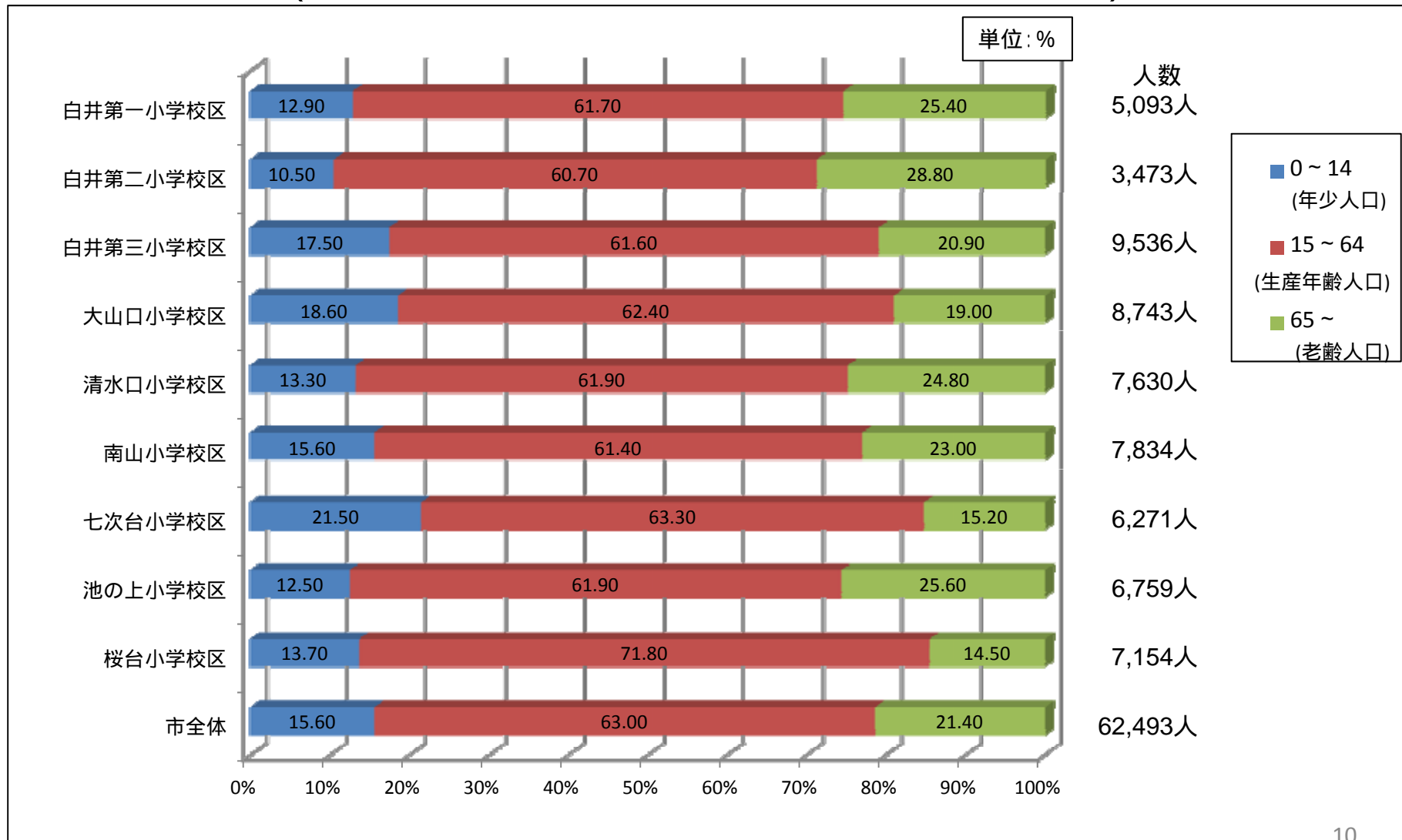
- 平成42年には人口の3割弱が高齢者（後期高齢者は18.3%）です。
- 平成47年以降の第2の高齢化の波に備えることが必要です。



出典：国勢調査、国立社会保障・人口問題研究所(平成25年3月推計)

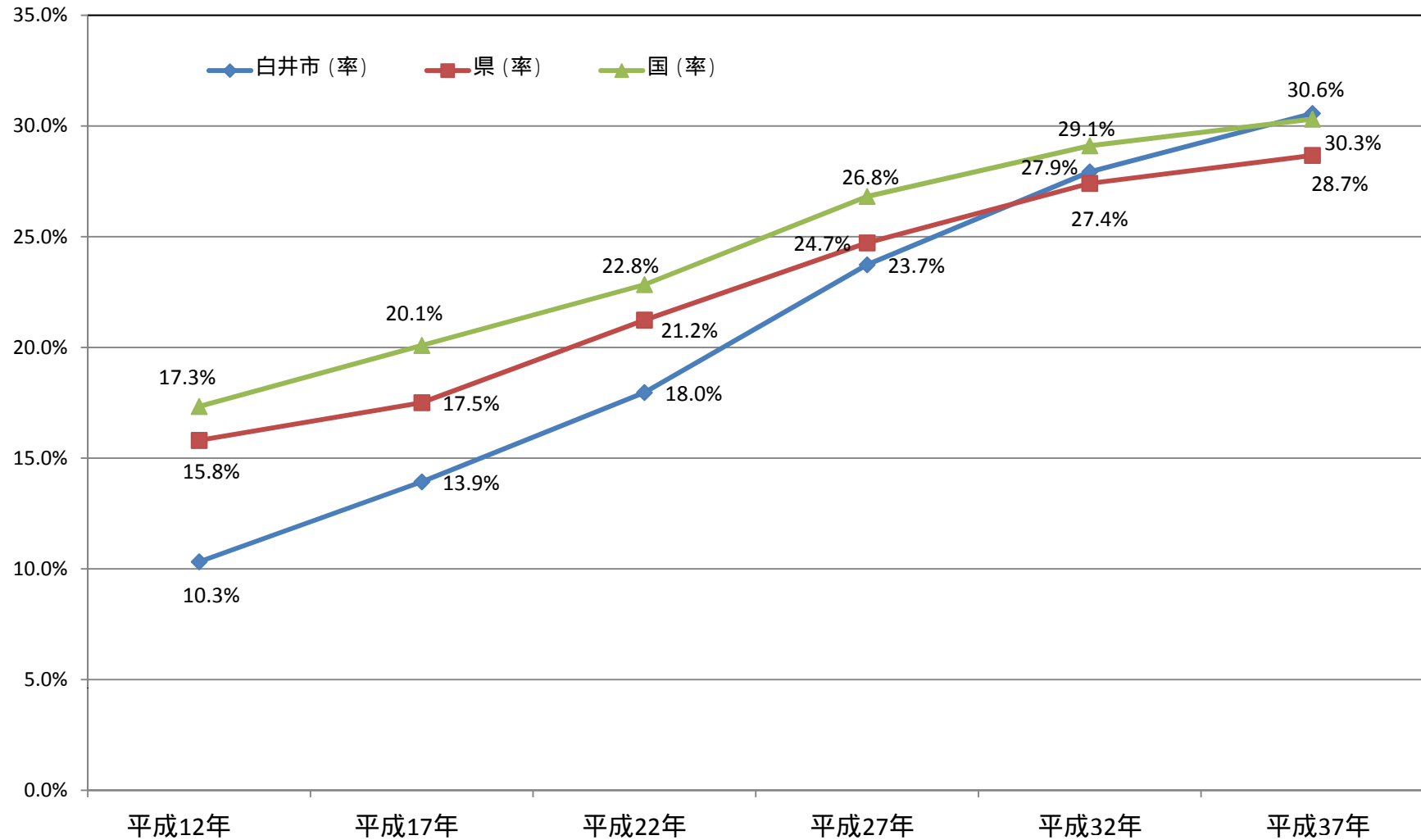
小学校区別 年齢構成割合

(H26年3月末住民基本台帳)



高齢化率の全国比較

高齢化比率の全国比較



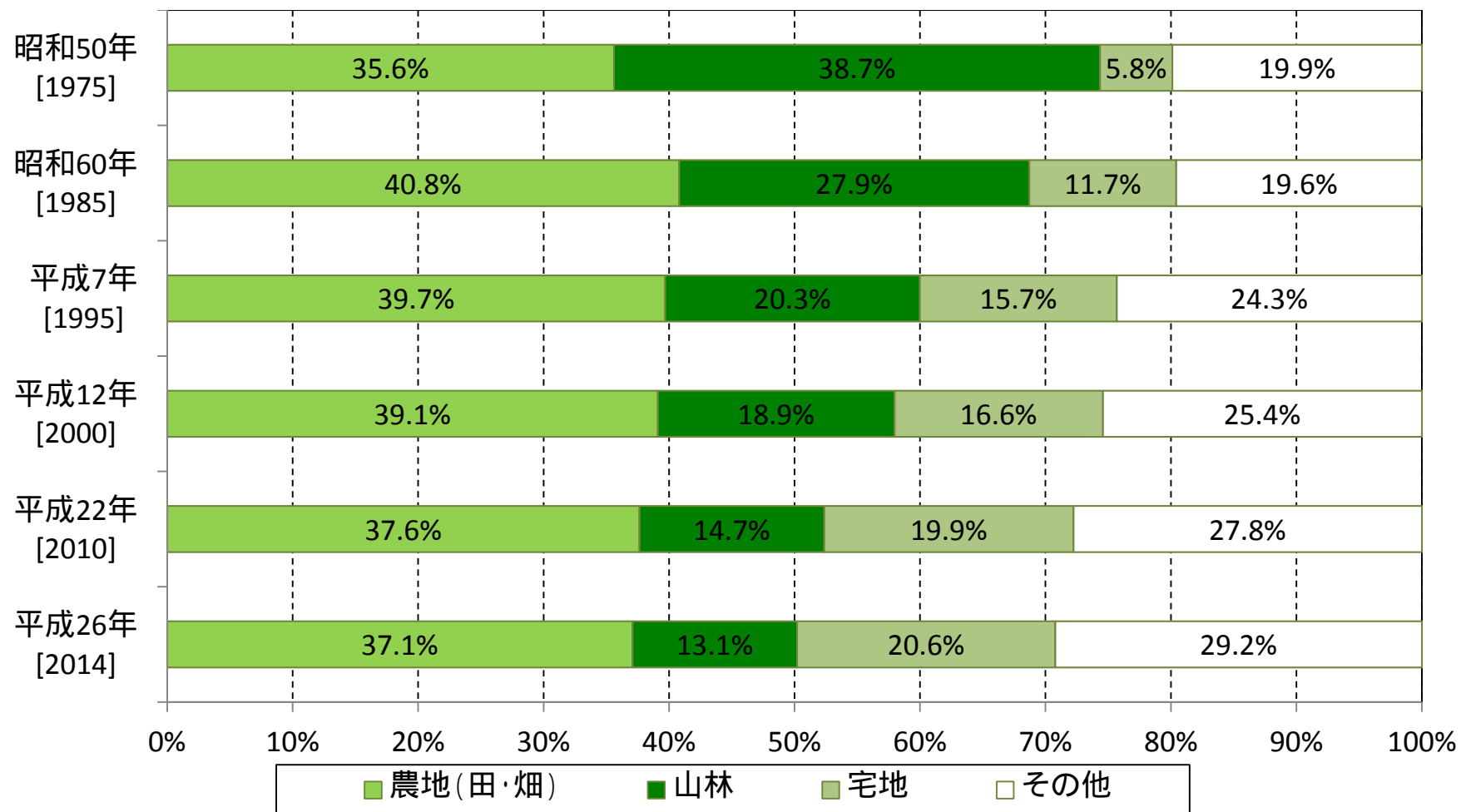
平成22年までは国勢調査結果、平成27年以降は推計値。

市：第4次総合計画後期基本計画推計 / 県：千葉県ホームページ(中位推計)

国：国立社会保障・人口問題研究所(平成24年1月推計・中位推計)

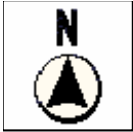
土地利用面積の推移

山林面積が減少し、宅地面積が増加しています。

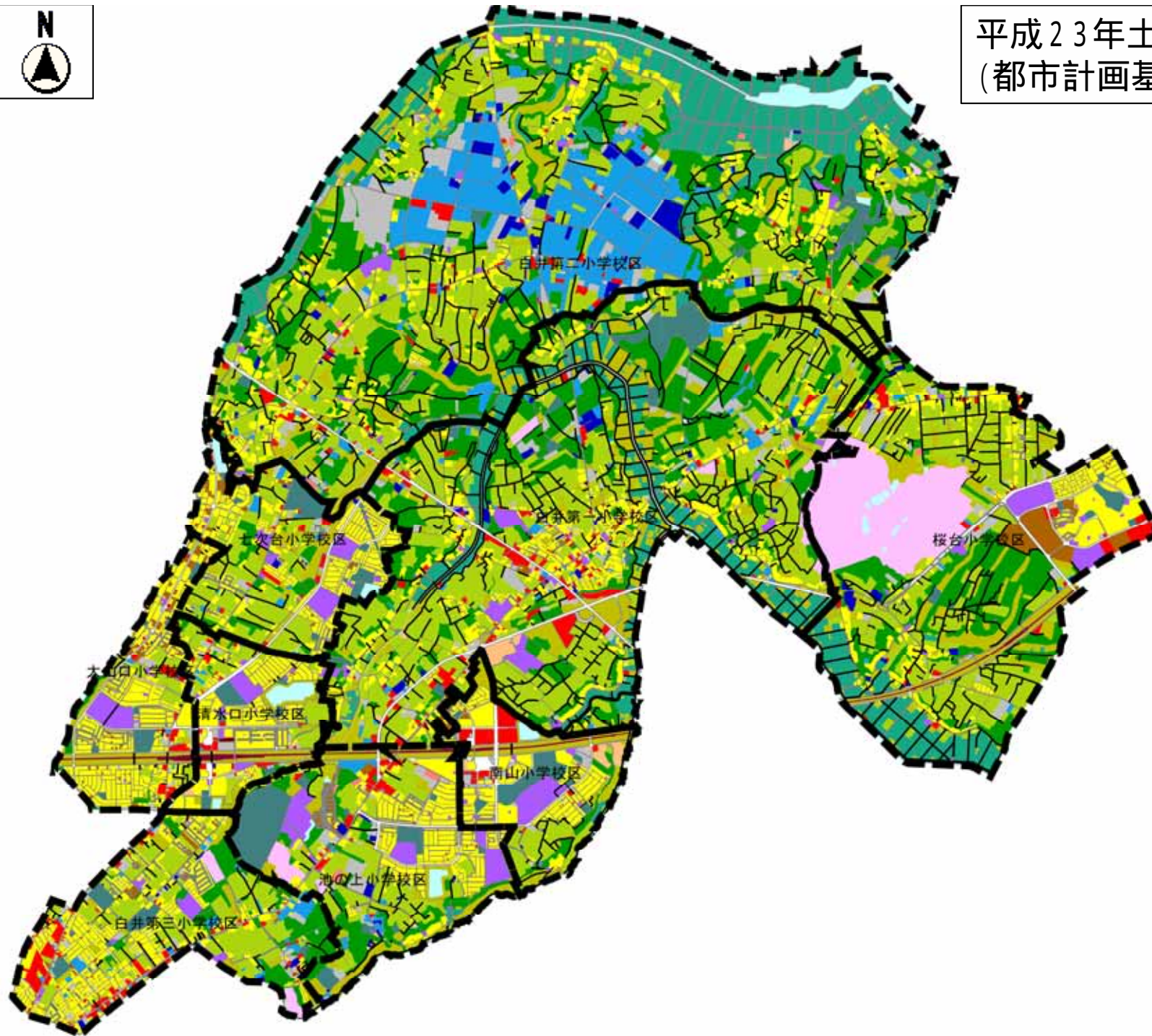


注) 各年1月1日現在の面積から算出。

資料: 総務部 課税課



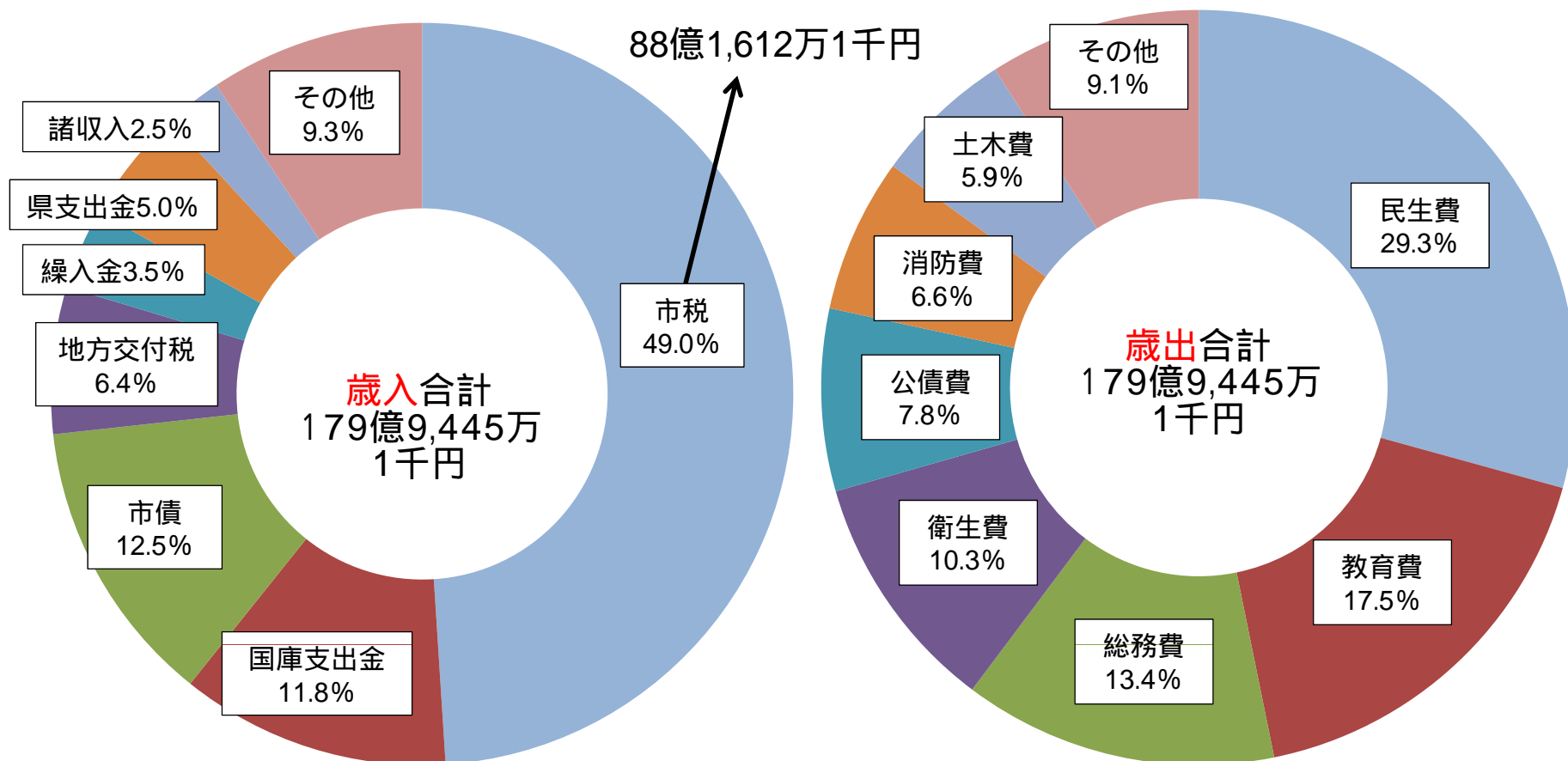
平成23年土地利用現況図
(都市計画基礎調査より)



	田
	畑
	採草放牧地
	荒地、耕作放棄地、低湿地
	山林
	水面
	その他自然地
	住宅用地
	商業用地
	工業用地
	運輸施設用地
	公共施設用地
	文教・厚生用地
	公園・緑地・運動場等
	レクリエーション施設等
	未建築宅地(造成完了)
	用途変更中の土地(造成中)
	屋外利用地(駐車場、資...
	防衛用地
	道路用地
	交通施設用地
	その他

平成26年度一般会計当初予算

(左:歳入 右:歳出)

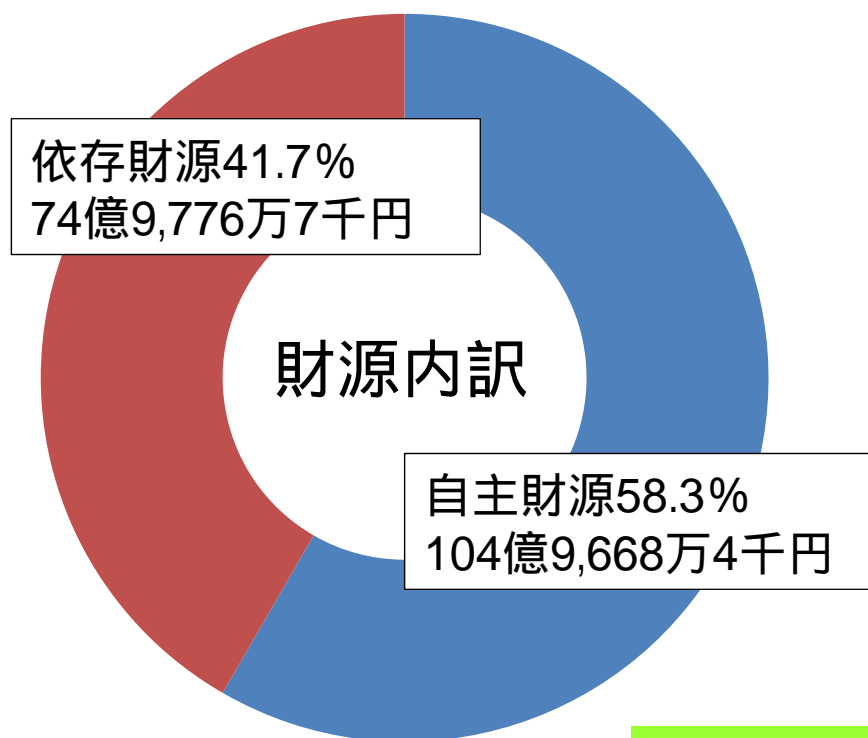


参考データ 歳入に占める地方税の割合(全国市町村平均) 34.5%

資料:平成26年版地方財政白書(24年度決算ベース)

歳入の財源内訳

平成26年度一般会計予算



自主財源は、市税や施設の使用料など、市が自主的に収入することができる財源です。

内訳: 市税(49.0%) / 分担金及び負担金(1.5%)
/ 使用料及び手数料(0.7%)
財産収入(0.0%) / 諸収入(2.5%)
/ その他(4.6%)

依存財源は、国や県の意思によって定められた額を交付されたり、割り当てられたりする収入のことです。

内訳: 地方交付税(6.4%) / 国庫支出金(11.8%)
/ 県支出金(5.0%) / 市債(12.5%)
/ その他(6.0%)

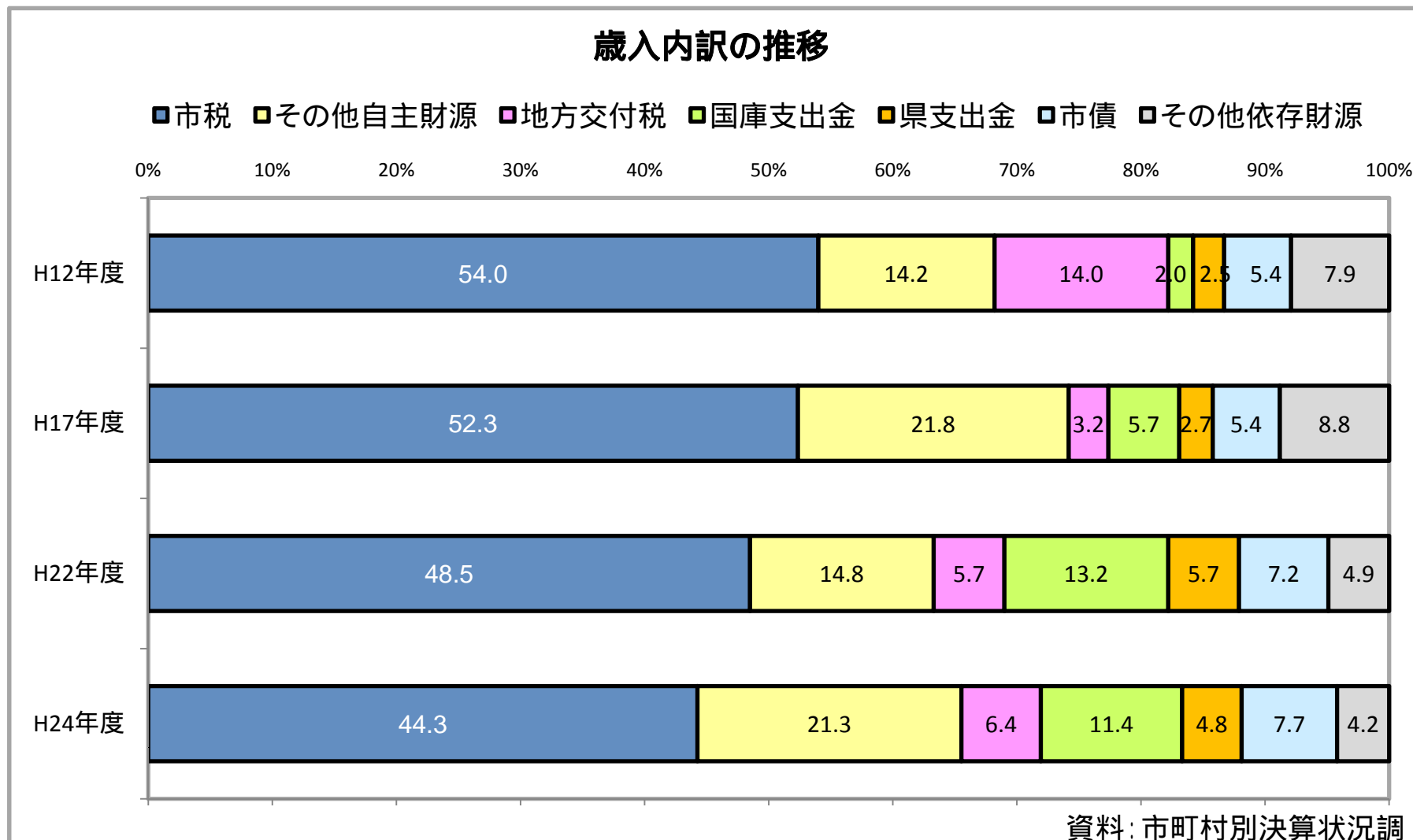
「自主財源」の割合が高い方が、「歳入の自主性・安定性が高い」といえますが、国の政策の影響でも変わります。

参考データ 自主財源比率: 千葉県市町村平均 57.8% 平成24年度決算

資料: 市町村財政の状況 千葉県総務部市町村課

歳入内訳の推移

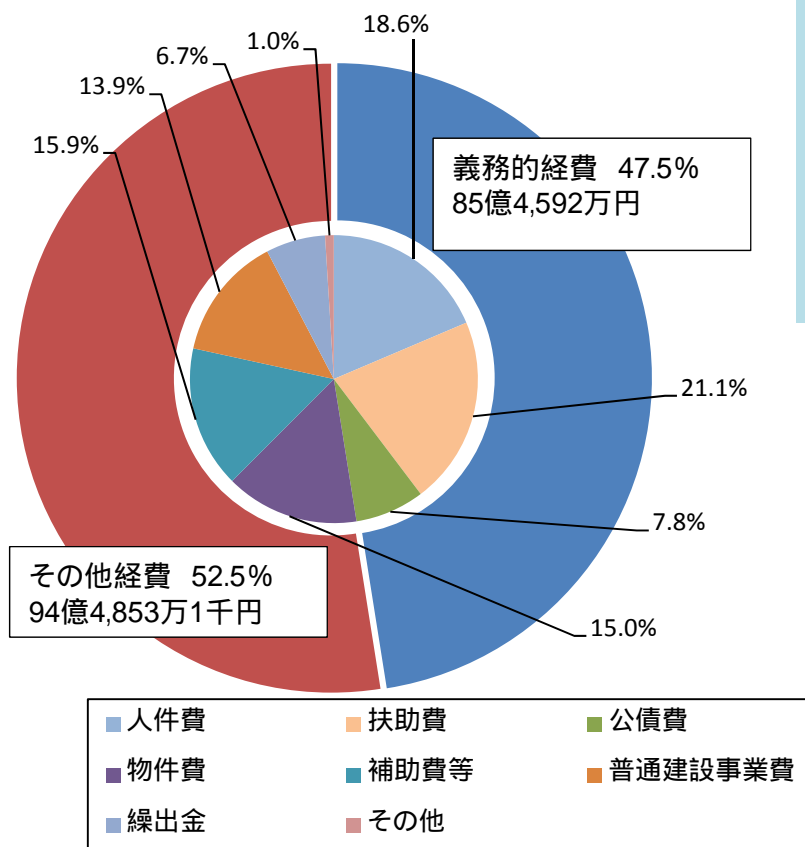
- 決算の歳入内訳の推移です。
- 市が独自に調達できている歳入（市税 + その他の自主財源）は減少傾向です。



歳出の性質別内訳

平成26年度一般会計予算

性質別歳出構成内訳



義務的経費(必ず支出しなければならない費用)

85億4,592万円(47.5%)

<内訳> 人件費 33億4,595万9千円(18.6%)

うち職員給 22億8,300万7千円(12.7%)

扶助費 37億9,624万2千円(21.1%)

公債費 14億371万9千円(7.8%)

上記以外の経費(52.5%) 94億4,853万1千円

経常収支比率: 93.9%(平成24年度決算)

財政の硬直化

経常収支比率

…財政の弾力性(余裕度)を測る指標で指数
が低いほど財政運営の弾力性が高い

一般的に75%~80%未満 …妥当である

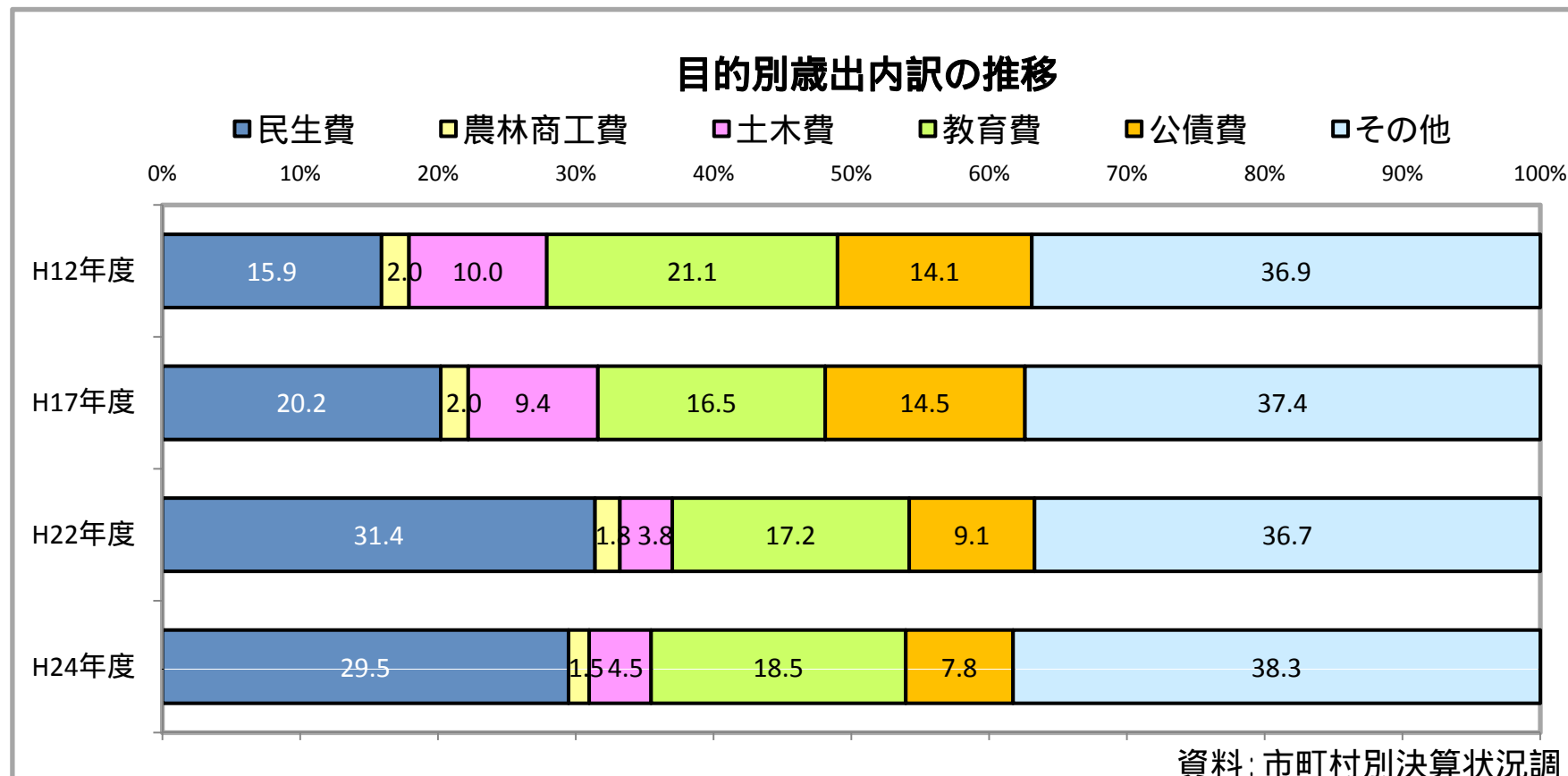
80%以上 …弾力性を失いつつ
ある

90%以上 …財政構造が硬直化
している

95%以上 …総務省の財政運営
ヒアリング対象団体

歳出内訳(目的別)の推移

- 決算の目的別歳出内訳の推移です。
- 内訳を見ると近年は民生費の割合が3割を占め、教育費も増加傾向です。公債費は減少傾向です。

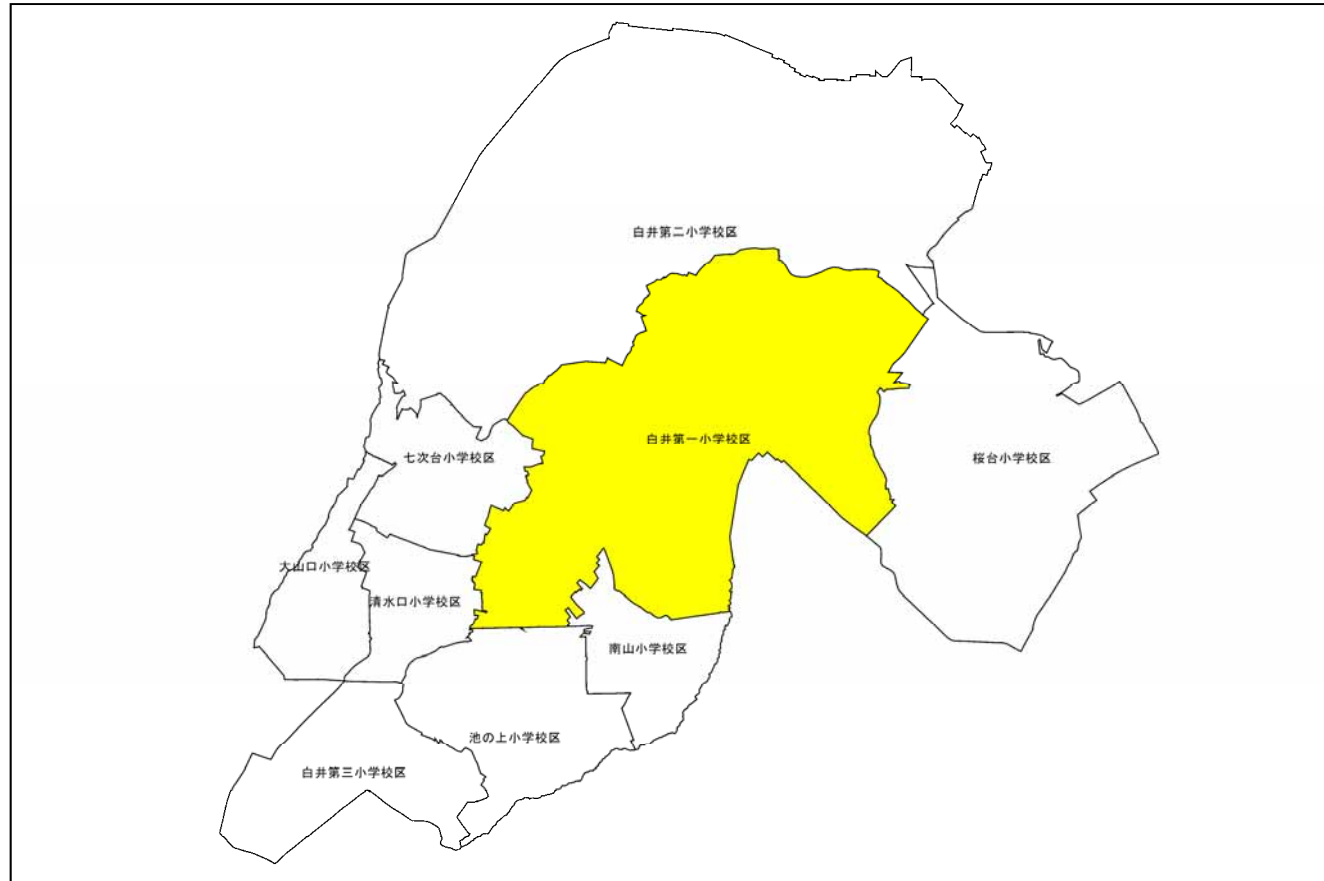


民生費：児童、高齢者、心身障害者等のための福祉施設の整備や運営、生活保護の実施等の費用

教育費：学校教育や社会教育などに必要な費用

公債費：借入金の元金・利子などの支払いの費用

白井第一小学校区概要



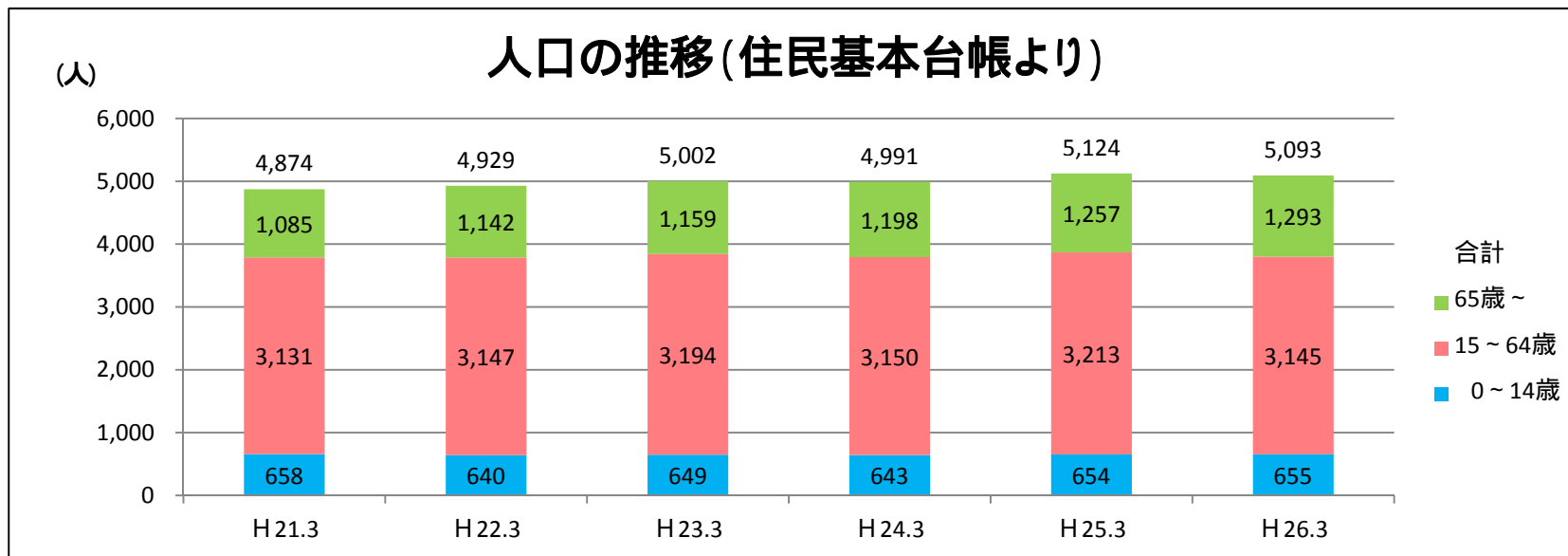
【地区の概要】

・面積 8.59km²

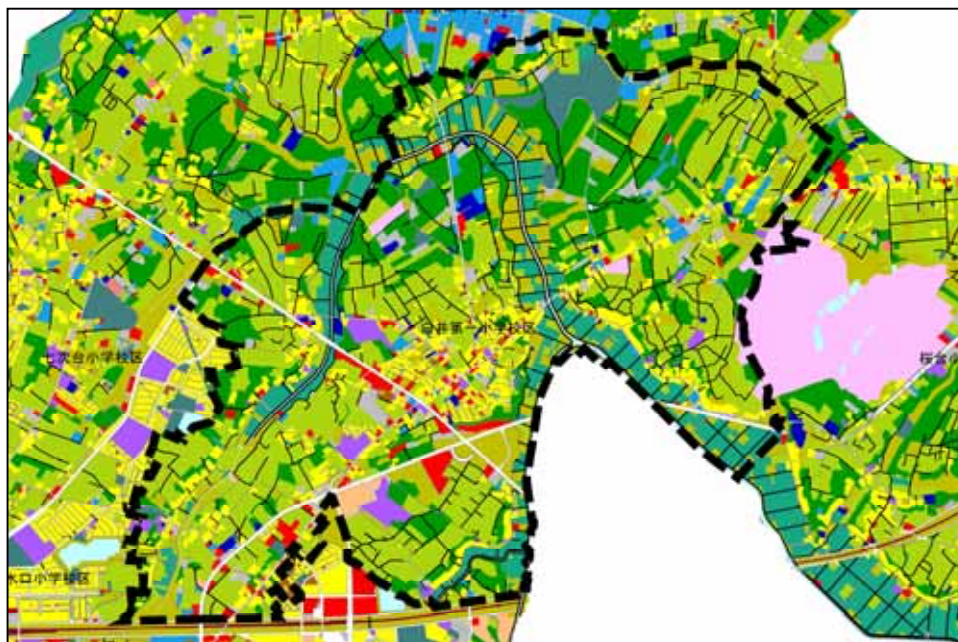
・人口 5,093人(H26.3.31現在)

・公共、公益施設:白井市役所、保健福祉センター、文化センター、白井コミュニティセンター、白井運動公園、市民プール、白井消防署
白井農業センター、本白井郵便局、白井交番、グループホームサクラビア、特別養護老人ホーム菊華園、
特別養護老人ホームサクラビア、グループホーム白井の家参番館

・教育施設 :白井第一小学校、白井中学校、白井保育園、宝幼稚園

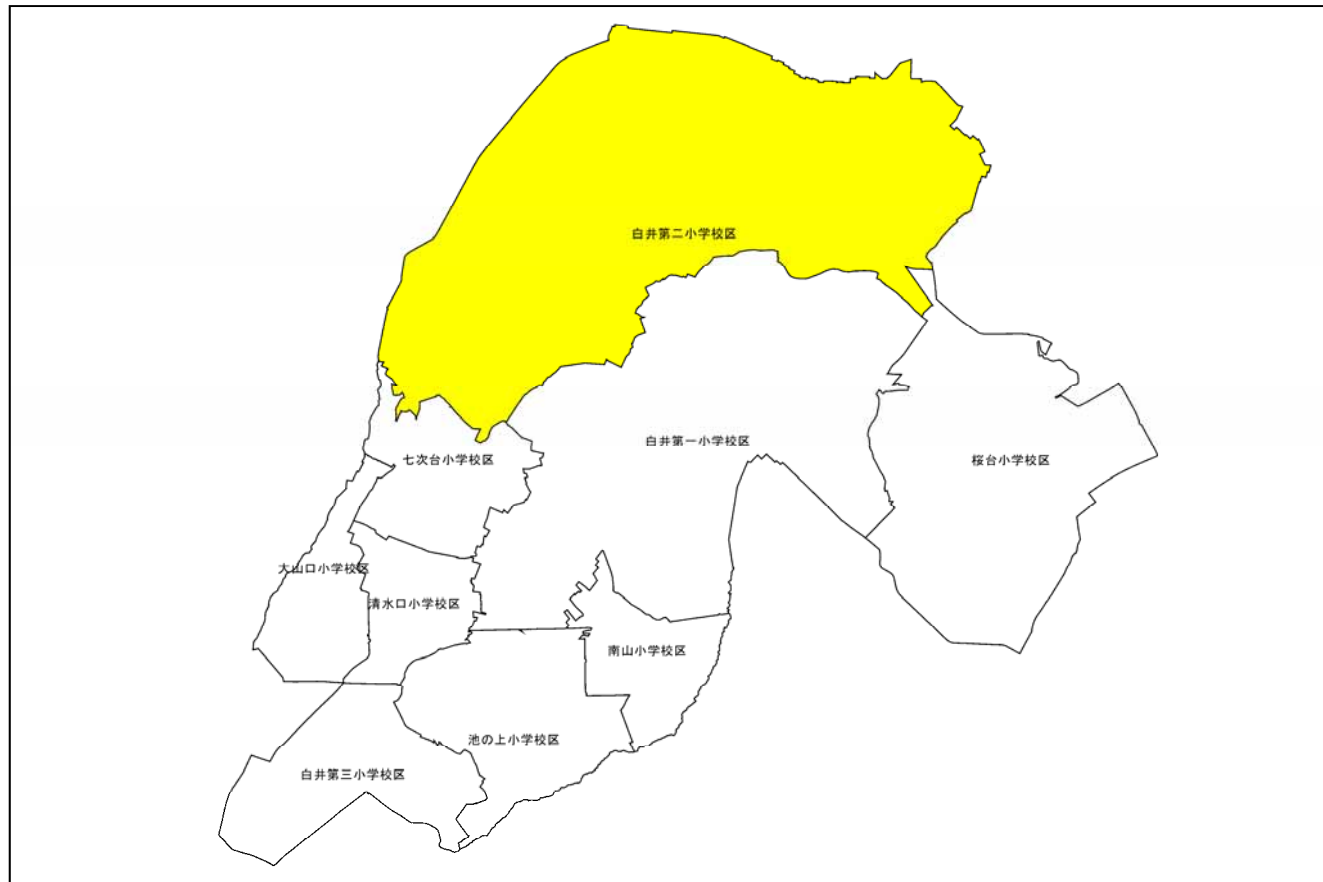


平成23年土地利用現況(都市計画基礎調査より)



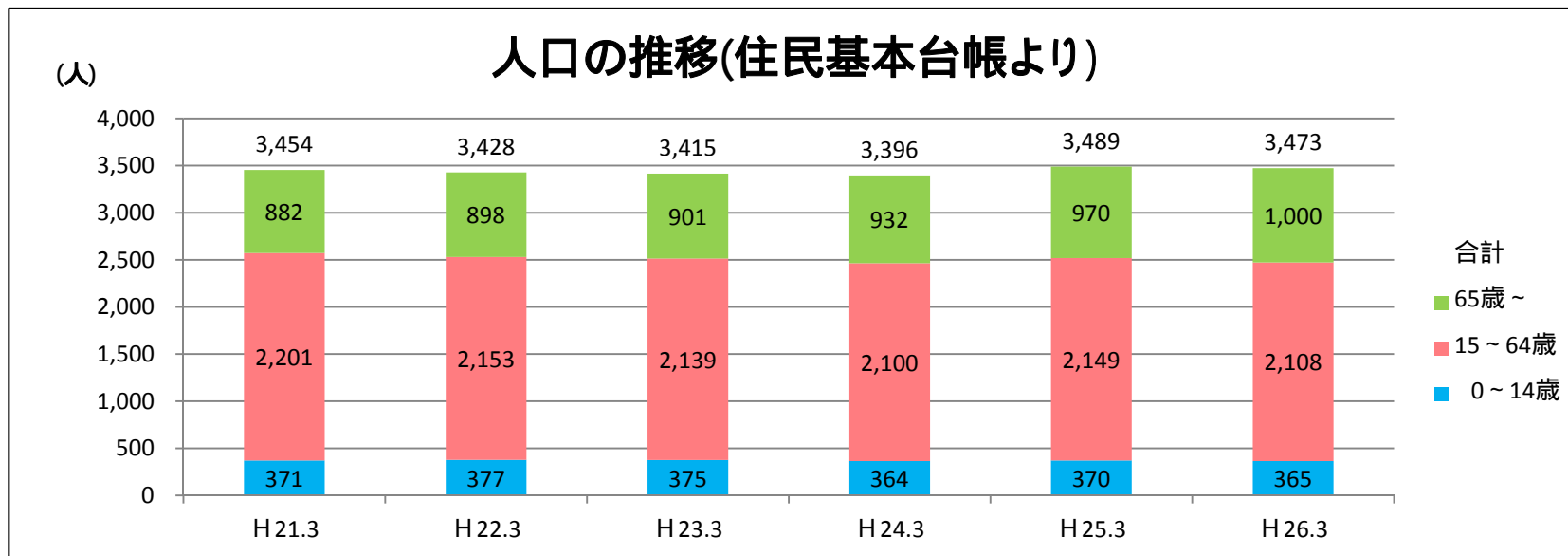
- 田
- 畑
- 採草放牧地
- 荒地、耕作放棄地、低湿地
- 山林
- 水面
- その他自然地
- 住宅用地
- 商業用地
- 工業用地
- 運輸施設用地
- 公共施設用地
- 文教・厚生用地
- 公園・緑地・運動場等
- レクリエーション施設等
- 未建築宅地(造成完了)
- 用途変更中の土地(造成中)
- 屋外利用地(駐車場、資...
- 防衛用地
- 道路用地
- 交通施設用地
- その他

白井第二小学校区概要

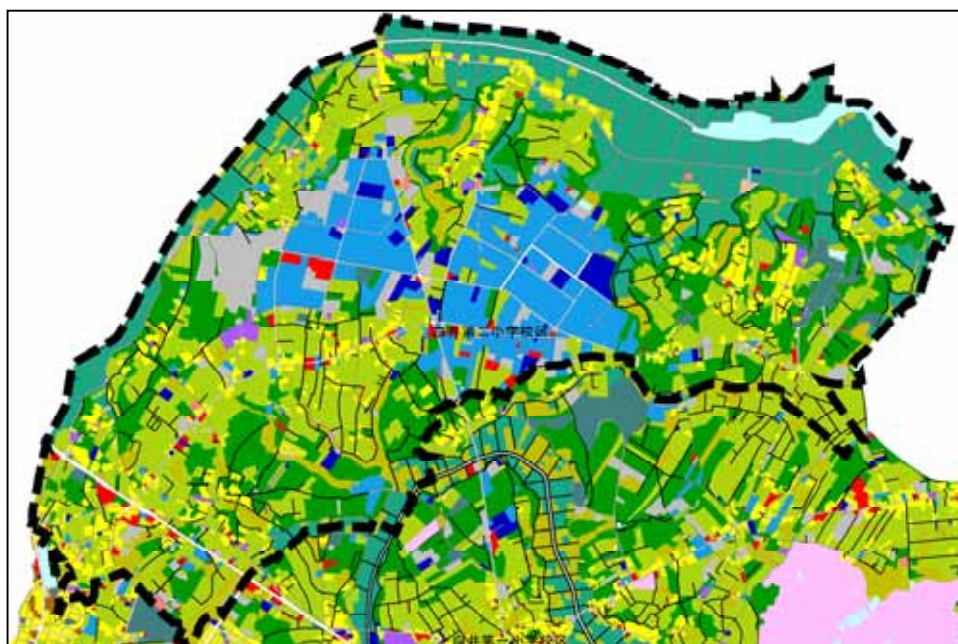


【地区の概要】

- ・面積 11.49km²
- ・人口 3,473人(H26.3.31現在)
- ・公共、公益施設:白井公民センター、グループホーム福美園、老人保健施設ケアホーム白井
- ・教育施設 :白井第二小学校、ひまわり保育園

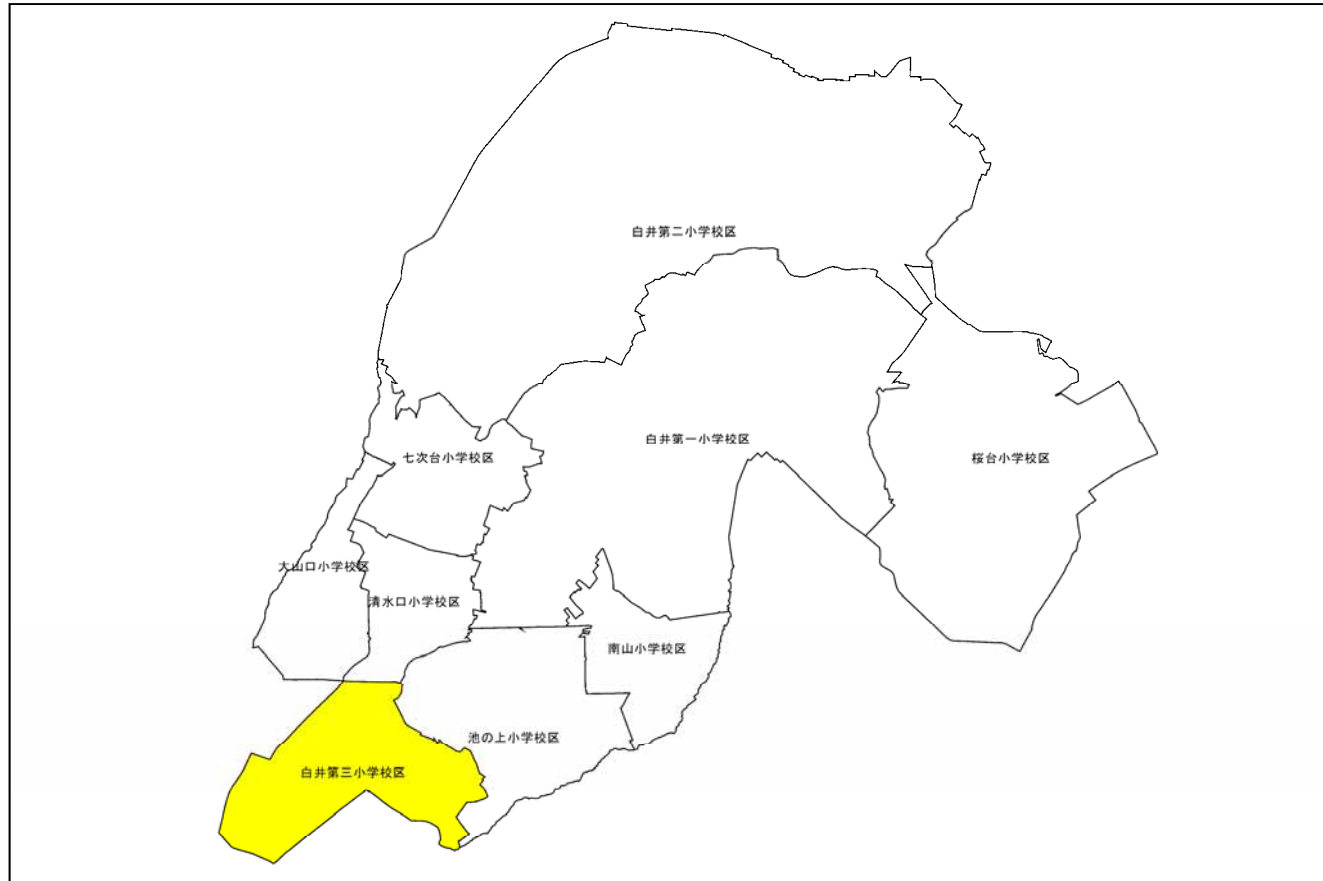


平成23年土地利用現況(都市計画基礎調査より)



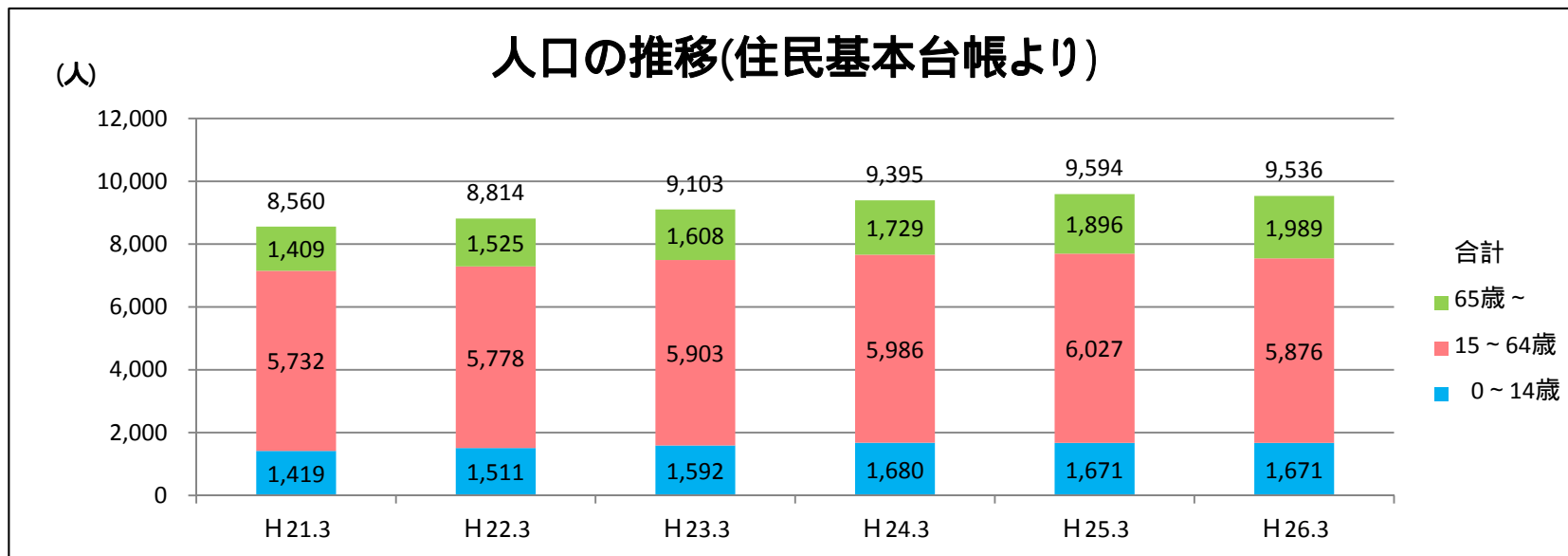
- 田
- 畑
- 採草放牧地
- 荒地、耕作放棄地、低湿地
- 山林
- 水面
- その他自然地
- 住宅用地
- 商業用地
- 工業用地
- 運輸施設用地
- 公共施設用地
- 文教・厚生用地
- 公園・緑地・運動場等
- レクリエーション施設等
- 未建築宅地(造成完了)
- 用途変更中の土地(造成中)
- 屋外利用地(駐車場、資...
- 防衛用地
- 道路用地
- 交通施設用地
- その他

白井第三小学校区概要



【地区の概要】

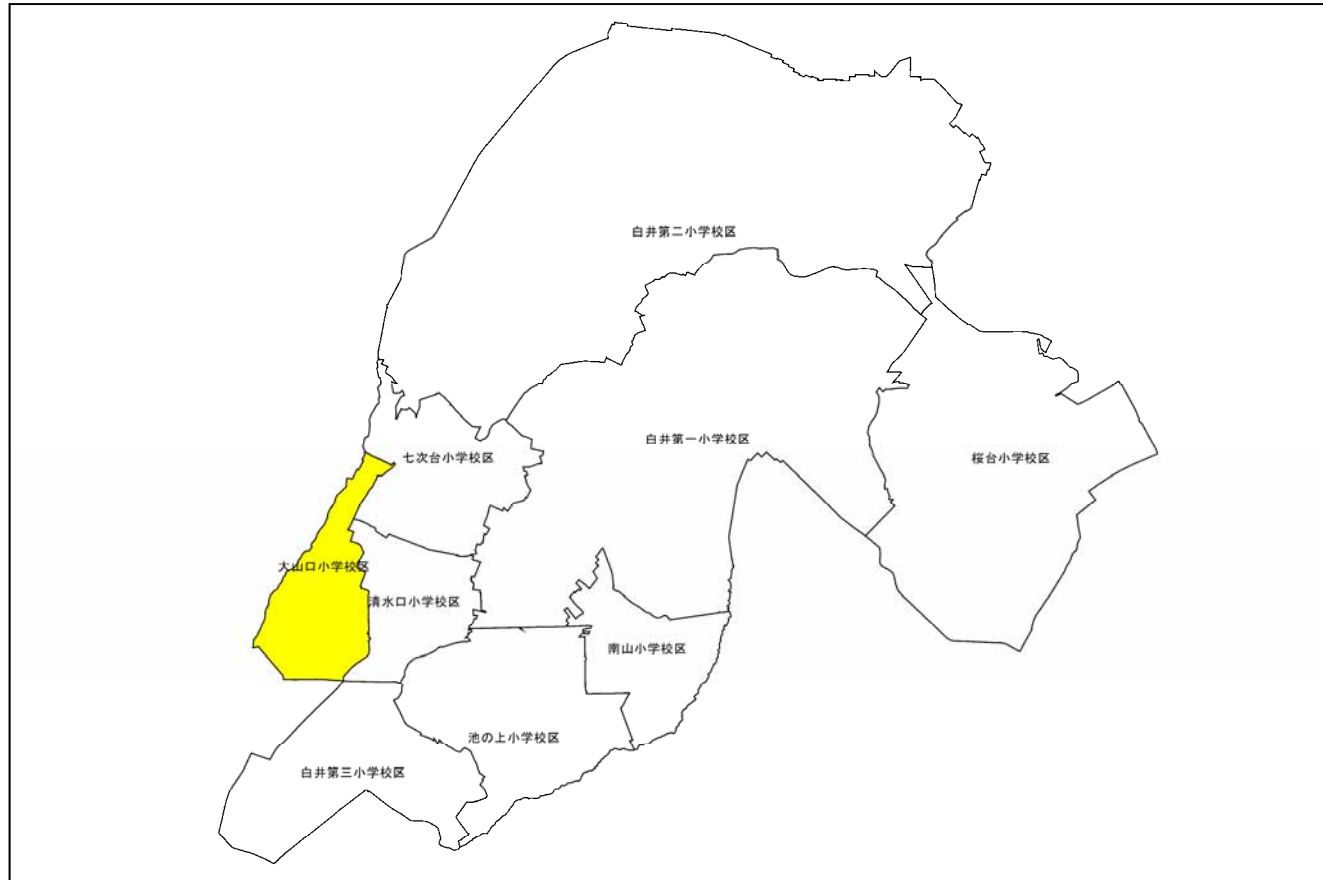
- ・面積 2.22km²
- ・人口 9,536人(H26.3.31現在)
- ・公共、公益施設:富士センター、富士駐在所、白井富士郵便局、北総白井病院、リハモードホーム
愛の家グループホーム白井富士
- ・教育施設 :白井第三小学校、白井ふじ保育園



平成23年土地利用現況(都市計画基礎調査より)



大山口小学校区概要



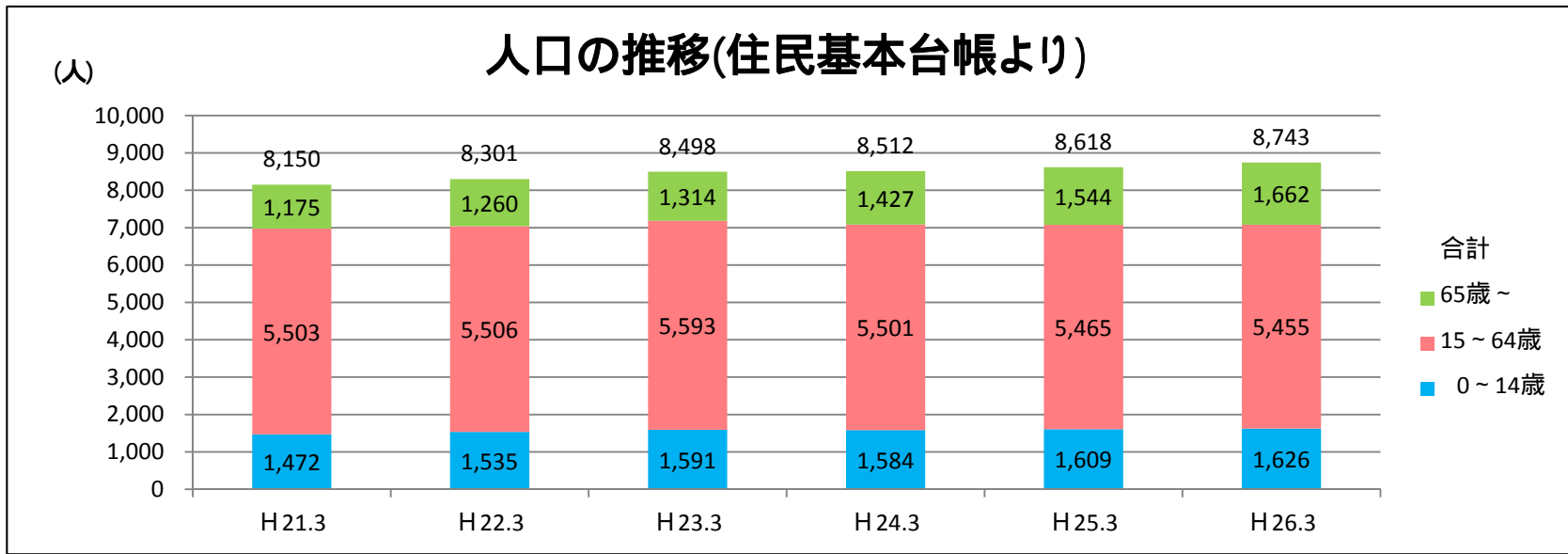
【地区の概要】

・面積 1.24 km²

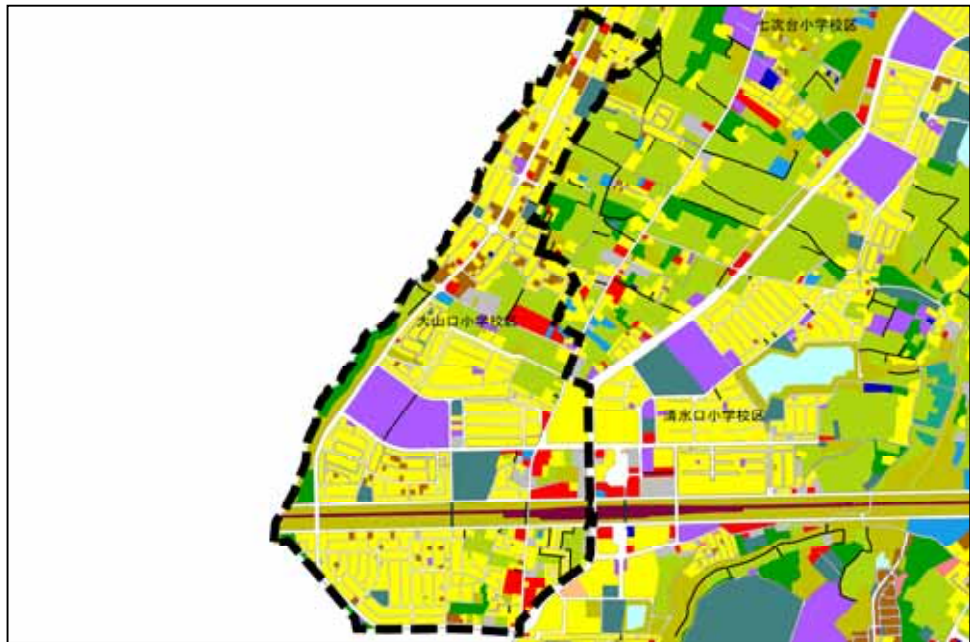
・人口 8,743人(H26.3.31現在)

・公共、公益施設:

・教育施設 : 大山口中学校、大山口小学校、英幼稚園・はなぶさ保育園、中央自動車大学校



平成23年土地利用現況(都市計画基礎調査より)



- 田
- 畑
- 採草放牧地
- 荒地、耕作放棄地、低湿地
- 山林
- 水面
- その他自然地
- 住宅用地
- 商業用地
- 工業用地
- 運輸施設用地
- 公共施設用地
- 文教・厚生用地
- 公園・緑地・運動場等
- レクリエーション施設等
- 未建築宅地(造成完了)
- 用途変更中の土地(造成中)
- 屋外利用地(駐車場、資...
- 防衛用地
- 道路用地
- 交通施設用地
- その他