

子育て支援についてお聞きします。

【問7】あなたは、市の子育て支援対策として、どのような取り組みを充実させていくべきとお考えですか。次の中から3つまで選んで番号に○をつけてください。

1. 児童館など親子が安心して集まれる身近な場やイベントの機会の充実
2. 子ども連れでも出かけやすく楽しめる場づくり
3. 子ども連れでも安心・安全に移動しやすい道路環境づくり
4. 子どもたちが世代を超えて様々な人と交流する機会の提供
5. 中学生・高校生の居場所づくり
6. いじめや差別をなくす教育の推進
7. 必要な時に誰でも気軽に利用できる保育サービス
8. 子育てに困ったときに相談したり、情報が得られる窓口サービス
9. 保育所や幼稚園にかかる費用負担の軽減
10. 安心して子どもが医療機関にかかることができる体制
11. 子育てについて学べる機会
12. 医療費への助成
13. 妊産婦や乳幼児健診などの母子保健の充実
14. 子育て家庭の家賃や教育ローンへの助成
15. 鉄道やバスなど公共交通の利便性の向上
16. 学童保育の充実
17. 男性の育児参加の支援
18. 残業時間の短縮や休暇の取得促進など、企業に対する職場環境の改善の働きかけ
19. その他（具体的に：)

高齢期（高齢期になった時）の生活についてお聞きします。

【問8】あなたの高齢期（高齢期になった時）の生活に不安があるとしたら何ですか。次の中から3つまで選んで番号に○をつけてください。

- | | |
|------------------------|---------------------------|
| 1. 大病を患うこと | 11. 就労の場がないこと |
| 2. 病気がちになること | 12. 生きがいがないこと |
| 3. 体が思うように動かないこと | 13. 知人・近所とのつきあいが希薄になること |
| 4. 認知症になること | 14. ひとりで生活すること |
| 5. 移動・外出が困難になること | 15. 家族の世話・介護(老老介護など)をすること |
| 6. 家事(掃除・調理など)が困難になること | 16. 財産管理、相続など |
| 7. 住居・庭の管理が困難になること | 17. 災害時や緊急時に対応できないこと |
| 8. 生活費の確保が困難になること | 18. 困った時の相談先がないこと |
| 9. 住居の環境が悪くなること | 19. 詐欺にあうこと |
| 10. 住居の安全性が低下すること | 20. その他 |
| | (具体的に：) |

【問9】あなたは、高齢期（高齢期になった時）においても何か収入になる仕事をしたいと思いますか。次の中から1つ選んで番号に○をつけてください。

- | | |
|----------------|-------------|
| 1. 収入になる仕事をしたい | 2. 仕事はしたくない |
|----------------|-------------|

【問9】で1を選んだ人→【問9-1】（仕事をしたい理由）、【問9-2】（仕事の形態）へ
2を選んだ人→【問10】へ

【問9-1】あなたが、収入になる仕事をしたい理由はなんですか。次の中から該当するものすべて選んで番号に○をつけてください。

- | | |
|--------------------|----------------------|
| 1. 生活費のため | 7. 生きがいや健康を維持するため |
| 2. 生活費を補うため | 8. 今の仕事が好きだから |
| 3. 自分のお小遣い、趣味のため | 9. 今の仕事が続けられる環境にあるから |
| 4. 借金の返済のため | 10. 時間に余裕があるから |
| 5. 子や孫の将来のため | 11. その他 |
| 6. 社会とのつながりを維持するため | （具体的に： _____） |

【問9-2】あなたは、どのようなかたちで収入になる仕事をしたいですか。次の中から1つ選んで番号に○をつけてください。

- | | |
|---------------------|---------------------|
| 1. 雇われて働く（フルタイム労働） | 5. 家での内職 |
| 2. 雇われて働く（パートタイム労働） | 6. 知り合いなどに頼まれて任意に働く |
| 3. 自営業主 | 7. 有償型の社会参加活動 |
| 4. 家業の手伝い | 8. その他（具体的に： _____） |

【問10】あなたは、高齢期（高齢期になった時）に、仕事以外でどのような活動をしたいと思いますか。次の中から3つまで選んで番号に○をつけてください。

- | |
|------------------------------|
| 1. スポーツ・レクリエーション活動 |
| 2. 趣味や特技を伸ばす活動 |
| 3. 新しい技術や技能を身につける活動 |
| 4. 教養や知識を身につける学習活動 |
| 5. 自然環境を守り育てる活動 |
| 6. 家庭菜園などの農業体験活動 |
| 7. 地域の人と知り合い友達になる交流活動 |
| 8. まちをよくする社会貢献活動 |
| 9. 伝統・文化の保存継承活動 |
| 10. 子どもたちと触れ合う世代間交流活動 |
| 11. 困っている人の役に立つ活動 |
| 12. 仕事などでこれまで培った経験や技能を生かした活動 |
| 13. 地域に貢献するボランティア活動 |
| 14. その他（具体的に： _____） |
| 15. 特にない |
| 16. 今は考えられない |

防災についてお聞きします。

【問11】 今後大きな地震が発生した場合、あなたが心配に思うことは何ですか。次の中から3つまで選んで番号に○をつけてください。

- | | |
|----------------------|---------------------|
| 1. 自宅が倒壊すること | 9. 医療機関で診療を受けられないこと |
| 2. 家具等が転倒すること | 10. ライフラインが停止すること |
| 3. 家族や知人の安否確認ができないこと | 11. 土砂崩れやがけ崩れが起こること |
| 4. 要援護者が避難できないこと | 12. 火災が発生すること |
| 5. 避難場所で生活すること | 13. 情報が混乱すること |
| 6. 食糧や飲料水が確保できないこと | 14. 地域で助け合いができないこと |
| 7. 外出（仕事）先から帰宅できないこと | 15. その他 |
| 8. 日用品や常備薬が確保できないこと | （具体的に： _____） |

【問12】 あなたは、災害全般に関して日頃からどのような知識や情報を得たいと思いますか。次の中から3つまで選んで番号に○をつけてください。

- | | |
|----------------------|-------------------|
| 1. 家庭で出来る防災の心構えや準備 | 7. 連絡手段や災害情報の入手方法 |
| 2. 家屋の耐震診断・耐震対策 | 8. 市や地域での災害復旧体制 |
| 3. 自主防災組織の作り方や活動内容 | 9. 被災者の生活確保の方法 |
| 4. 地震発生の予報 | 10. 住宅などの復興支援の内容 |
| 5. 市の減災(施設整備など)対策の内容 | 11. その他 |
| 6. 避難場所や避難経路 | （具体的に： _____） |

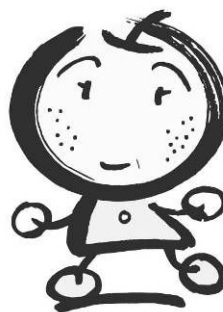
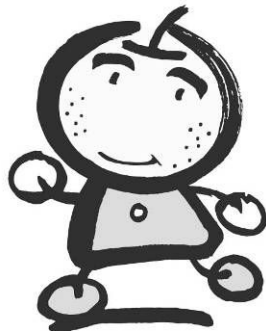


市民参加・協働によるまちづくりについてお聞きします。

【問13】あなたは、市で市民参加・協働によるまちづくり（※）をより一層進めるために、特に何が必要だと思いますか。次の中から3つまで選んで番号に○をつけてください。

1. 市長と市民との直接対話の機会の充実
2. 市職員と市民の情報交換・情報共有の場の充実
3. 市職員の市民参加・協働の必要性についての理解
4. 市民の市民参加・協働の必要性についての理解
5. 地域の課題解決に向けて主体的に活動する市民の増加
6. 市の情報公開制度の推進
7. 市民からの意見・提案を市の取り組みに十分に反映させる仕組みの推進
8. 市民からの意見・提案を反映できない場合の説明機会の充実
9. 市民による活動を先導するリーダーの育成
10. 市の各種事業における市民参加機会の拡充
11. 市民活動団体や地域コミュニティの活動に役立つ講座や研修会などの充実
12. 市民活動への支援の充実
13. 市民が市の計画などの政策形成過程に関わる機会の充実
14. 市民が市政に参画していくためのルールづくり
15. 市のイベントや行事の市民主体による開催
16. 市民が集まって打ち合わせや会議ができる場所の拡充
17. その他（具体的に： _____）
18. わからない

※「市民参加・協働によるまちづくり」とは、市民と市が対話を通じて、それぞれの役割を認め合い、協力しながら、共通の目的である課題解決（まちづくり）を進めることをいいます。



【問14】あなたは、次のような活動に取り組んでいますか、あるいは取り組みたいと思いますか。また、その活動は市民と市役所のどちらが中心となって取り組むべきだと思いますか。9つの活動のすべてについて、それぞれ1つずつ選んで番号に○をつけてください。

		あなたの参加					取り組み主体			
		既に取り組んでいる	今後取り組みたい	どちらかもしない	取り組みたくない	わからない	市民中心	市民と市役所	市役所中心	わからない
1	防犯活動	1	2	3	4	5	1	2	3	4
2	防災活動	1	2	3	4	5	1	2	3	4
3	交通安全活動（通学路の見守り活動など）	1	2	3	4	5	1	2	3	4
4	高齢者や障害のある人を支援する活動	1	2	3	4	5	1	2	3	4
5	子育て世代を支援する活動（保育ママ、子育てボランティアなど）	1	2	3	4	5	1	2	3	4
6	青少年を支援する活動（スポーツ・レクリエーション指導、子ども会・PTA活動など）	1	2	3	4	5	1	2	3	4
7	環境美化活動	1	2	3	4	5	1	2	3	4
8	自然保護活動	1	2	3	4	5	1	2	3	4
9	文化財・伝統的文化の保護活動	1	2	3	4	5	1	2	3	4

市の土地利用についてお聞きします。

【問15】あなたは、お住まいの地区（問32で示す地区）の生活環境や土地利用について、どのようなことが問題だと思いますか。次の中から2つまで選んで番号に○をつけてください。

- | | |
|---|---|
| <ol style="list-style-type: none"> 1. 農地や山林が減少し宅地化が目立ち、豊かな自然環境が損なわれている 2. 商店の減少により、空き店舗や空き地が目立つ 3. 日常生活のための店舗やサービス施設が不足している 4. 住宅、店舗、工場などの混在により、調和のとれた景観が損なわれている 5. 周囲と調和しない色やデザインの家、広告物により景観が損なわれている 6. 騒音・振動が発生したり、日当たりが悪くなるなど良好な住環境が損なわれている 7. 古くなった木造家屋が多く、火災や地震に対して危険である 8. 問題はない 9. その他（具体的に |) |
|---|---|

【問16】あなたは、市のこれからの都市整備に必要なことは何だと思いますか。次の中から1つ選んで番号に○をつけてください。

1. 人口増加よりも農地やみどりの保全を積極的に進める
2. 市街地の区域は拡大せずに、現在の市街地の未利用地を活用し、ゆるやかな人口増加を目指す
3. 住宅需要に対応するため、開発を進めて市街地の区域を拡大する
4. 地域経済の活性化や雇用促進のため積極的に企業誘致を進める
5. その他（具体的に _____)

市のまちづくりや地区のまちづくりについてお聞きします。

【問17】あなたは、白井市の優れた景観とはどのようなものだと思いますか。次の中から1つ選んで番号に○をつけてください。

- | | |
|------------------------|---------------------|
| 1. 閑静な住宅街 | 5. 緑地や樹林地などみどり豊かな風景 |
| 2. 白井駅・西白井駅前の風景 | 6. 歴史的な風景 |
| 3. 穏やかな田園風景 | 7. その他 |
| 4. 河川や調節池等の水辺のうるおいある風景 | （具体的に： _____) |

【問18】都市計画では、建物を建てることのできる地域や、建てることのできる建物の用途や高さを規制しています。あなたは、この都市計画の規制についてどのように感じていますか。次の中から1つ選んで番号に○をつけてください。

- | | |
|------------|------------|
| 1. 規制が弱い | 4. 規制がやや強い |
| 2. 規制がやや弱い | 5. 規制が強い |
| 3. ちょうど良い | 6. わからない |

【問19】あなたは、お住まいの地区（問32で示す地区）の環境をより良くするためにどのような規制が必要だと思いますか。次の中から3つまで選んで番号に○をつけてください。

1. 日照や眺望などが悪化するような高層の建物の建設を規制する
2. 農地やみどりが減少するような住宅の開発などを規制する
3. 騒音・振動問題などが発生するような工場の立地を規制する
4. 騒音・交通問題などが発生するような店舗の立地を規制する
5. 住宅が密集する市街地において建物の防火・防災性能の向上に対して規制する
6. 良好な景観を形成するため、建物のデザインや看板などを規制する
7. 住宅地や工場用地内への緑化を義務づける
8. 利用されていない空き地や休耕田などを解消する
9. その他（具体的に： _____)