

主な内容	
■北総鉄道運賃値下げ	2
■景観基本計画等策定検討委員会委員募集	3
■現況届の提出を忘れずに(児童扶養手当)	4
■乳幼児・小学生の医療費助成	5
■市民文化祭参加者募集	6

発行/白井市 編集/秘書課 毎月2回 1日・15日発行 〒270-1492 白井市復1123 ☎047(492)1111 ☎047(491)3510 http://city.shiroi.chiba.jp/



みんなの足、ナッシー号

循環バス「ナッシー号」は市内の交通不便地域の解消や高齢者などの交通弱者の移動手段、公共施設などの利便性向上を目的とし運行され、小学校などへの通学手段としても利用されています。

また「ルート図・時刻表」の表示がわかりにくいという意見もあったため「東ルート・西ルート・南ルート・北ルート」という表示名に変え、さらに各ルートの経由も表示し運行先を

市民の足(こ)つ

循環バス「ナッシー号」は市内の交通不便地域の解消や高齢者などの交通弱者の移動手段、公共施設などの利便性向上を目的とし運行され、小学校などへの通学手段としても利用されています。

皆さんから親しまれている循環バス「ナッシー号」をもっとたくさんの人に利用してもらうため、ルートの見直しや乗り継ぎ個所の追加をします。

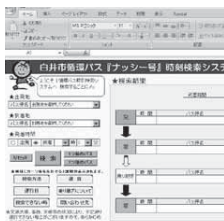
「ナッシー号」9月1日から ルートや時刻などの見直し

ルートの見直しや乗り継ぎ個所の追加をします。

ルートの見直しや乗り継ぎ個所の追加をします。

検索システムでも確認できます

市ホームページの「ナッシー号時刻検索システム」を開き、出発地と到着地を設定すると、発着時刻や所要時間を確認することができます。



各センターに設置している施設利用者パソコンでも調べることができます。

新しいルート・時刻の検索は9月1日から利用できます。

企画政策課企画政策班 内線3356

乗る継ぎ個所を追加

ナッシー号は目的地までの乗り切りの運賃制で、乗り継ぐ場合

- 【新設するバス停】
- 白井駅北口・宮塚・西白井4丁目・鎌ヶ谷総合病院・中木戸
- 【廃止するバス停】
- 中村バス停・渋谷商店前・河原子・梨ヶ谷ランデブー入口・白井保育園前・白井中学校・中央公民館別館・折立入口・所沢・所沢薬師堂・西白井サンロード・笹塚(ラポワール前)に移設

新しい車両は、これまでよりも高年齢者、体の不自由な人、子ども、幼児へ配慮し全車バリアフリー対応のノンステップバスとなります。

全車ノンステップバス

現在運行している4台の車両は運行開始から10年を超え、老朽化が目立つことから全車両が新しくなります。

わかりやすくします。(下表参照)

の運賃は無料です。

新ルート運行表

ルート	主な運行先	片道所要時間	距離	便数
西	白井駅、七次台・西白井地区、さわやかプラザ軽井沢、鎌ヶ谷総合病院	55分	21 キロメートル	13便
東	千葉ニュータウン中央駅・聖仁会病院、白井駅、第一小学校、福祉センター、市民プール	65分	24.6 キロメートル	8便
南	新鎌ヶ谷駅、富士地区、北総白井病院、白井駅、聖仁会病院、西白井駅	65分	22.2 キロメートル	9便
北	西白井駅、今井・名内・平塚地区、第二小学校、工業団地、第一小学校	70分	31 キロメートル	9便 (通学便2便)

新ルートで走るナッシー号

新しいルート図・時刻表は市役所1階案内、各センターで配布します。運行日、運賃などは現行とおりです。

運行日 月～土曜日
※祝日、年末年始(12月29日、1月3日)は運休します。
学校休業日は通学便を運休します。

郷土資料館企画展

「災いを乗り越える
～災害への備えと幻の昭和放水路～」

今回の企画展では地震・台風などの自然現象や事故・伝染病などによって受ける思わぬ災いとそれによる被害をテーマに、第1部では市域で起こった災害や災害を除けるためにとった人々の活動を紹介し、第2部では第二次大戦中に計画されながら中止となった幻の利根川昭和放水路計画を取り上げます。

またギャラリートークを8月7日(土)・22日(日)・9月4日(土)の午後1時30分から2時まで郷土資料館展示室で行います。

会期 ～10月17日(日) 午前9時～午後5時
※月曜日・祝日は休館です。

郷土資料館 ☎(492)1124



火災を知らせるための半鐘

六代目 三遊亭円楽 襲名披露公演

日程 12月10日(金)
開演時間 午後6時30分
入場料 全席指定 S席4,000円
A席3,000円
※未就学児は入場できません。
出演者 六代目 三遊亭円楽、三笑亭夢之助、林家たい平ほか
前売り開始日時 8月24日(火) 午前10時～
電話予約開始日時 8月25日(水) 午前9時～
チケット取り扱い 文化会館・各プレイガイド
文化会館 ☎(492)1121



六代目 三遊亭円楽



北総鉄道運賃値下げ

成田スカイアクセスが7月17日に開業されたことに伴い、北総鉄道の運賃が値下げされました。



新型スカイライナー（谷田部駅）

運賃の改定

6月議会定例会に補正予算として上程しましたが、再度、議員から当該補助金を削減する修正案が提案され、可決されました。市の負担については予算化がされていませんが、運賃が再値上げされることのないよう、今後も千葉県など関係機関と協議を行い、市としての対応を検討してまいります。

今回の運賃の値下げは、昨年11月30日に県や沿線自治体、鉄道事業者の間で締結した合意書に基づき、自治体の支援として「北総鉄道運賃値下げ支援補助金」を負担するものであります。当該補助金は3月議会定例会において、当初予算から削除されました。市では市民生活への大きな影響を考慮し、この改定により、通学定期の額が市で実施していた「割引通学定期助成制度」の額とほぼ同程度の額となり、この定期を購入する場合には住所証明書の提出が必要なくなり「割引通学定期助成制度」で設けていた年齢制限もなくなります。

年会費700円で加入できます ～交通災害共済～

交通災害共済は利益を目的としない住民相互共済制度として公共団体が運営しています。
年間700円の掛け金で交通事故に遭った場合に最高150万円の見舞金が支払われます。
8月は一斉加入期間です。
加入希望者は下表のとおり申し込みを受け付けます。
共済期間 平成22年9月1日(木)～平成23年8月31日(木)
年会費 700円
対象となる事故 自動車やオートバイなどによる人身事故で交通事故証明書が発行されたもの
共済見舞金 死亡見舞金150万円、障害見舞金2～50万円、身障見舞金(身体障害等級1級または2級)50万円、交通道児見舞金10万円(1人に付き)
☎ 交通防災課交通防災班 内線3321～3

交通災害共済受付

日程	場所	時間
17日(木)	白井駅前センター	13:00～15:00
18日(木)	桜台センター	
19日(木)	富士センター	
20日(金)	西白井複合センター	9:30～12:00 13:00～16:00
平日	市役所交通防災課	8:30～17:15

おじゃまします 市町村街かどクイズ

チバテレビの「おじゃまします!市町村街かどクイズ」の収録を「白井市民プール」で行います。



金杉陽子さん(左)、藤三陽子さん(右)

司会者が皆さんにクイズを出題し、正解者にはチバテレビ特製記念品をプレゼントします。

収録日時 8日(日) 午前10時～正午
放映日時 20日(金) 午前10時～10時15分
司会 藤三陽子、金杉陽子
☎ 秘書課広報広聴班 内線3372～4

秋のごみゼロ運動

秋のゴミゼロ運動は毎年11月に実施していますが、今年度は「ゆめ半島千葉国体」の開催に伴い次のとおり実施いたします。例年、おもに地区内の道路周辺の清掃活動を行っていただいておりますが、主要道路周辺でもごみが散乱している状況が見られます。各地区内道路周辺のほか主要道路などの清掃活動にも協力をお願いします。

日時 9月12日(日) 午前8時～10時
※雨天の場合は中止です。
防災無線でお知らせします。

☎ 環境課きれいなまちづくり班 内線3275

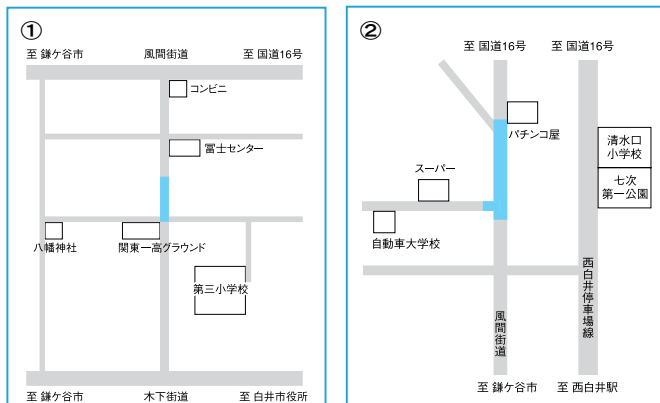
今月の納付

- 市・県民税……………2期分
- 国民健康保険税……………2期分
- 介護保険料……………2期分
- 後期高齢者医療保険料……………2期分
- 納期限は31日(木)です
- 市税などは期限内に納付しましょう
- 納期限内は後期高齢者医療保険料を除きソレノエシステムでも支払いができます

道路工事のお知らせ

工事は昼間に行い、工事中は交通誘導員を配置し、十分注意して作業します。

期間 ①～8月下旬 ②8月下旬～9月下旬
※実工事日数は①が5日間程度、②が7日間程度です。
内容 舗装修繕工事
工事箇所 下図の■部分(車両片側交互通行)
☎ 建設課管理用地班 内線3215



一般行政職(初級)・社会福祉士・主任介護支援専門員を募集 ～平成23年4月採用職員の採用試験～

平成22年度の印旛郡市職員採用共同試験(第1次)を次の日程で実施します。

日程 9月19日(日)
場所 佐倉市立佐倉中学校
※第2次試験の日程は第1次試験合格者に通知します。
場所は白井市役所です。

対象 一般行政職(初級) 平成元年4月2日から平成5年4月1日までに生まれた人 3人
社会福祉士 昭和50年4月2日以降に生まれ、社会福祉士の資格を有する人(平成22年度中の取得見込みを含む) 1人
主任介護支援専門員 昭和45年4月2日以降に生まれ、主任介護支援専門員の資格を有する人(平成22年度中の取得見込みを含む) 1人

【試験案内・申込書の配布】

日程 8月2日(月)～13日(金)
場所 市役所総務課
※市ホームページからダウンロードできます。
☎・☑ 8月13日(金)(消印有効) までに申込書に必要事項を記入の上、郵送か直接総務課人事班 内線3314・5へ

市長コラム

Sharing

～共にすすむ～

成田スカイアクセスが
開業しました

市長 横山久雅子



長い間の懸案であった北総線の成田への延伸が7月17日に実現し、同時にわずかではありますが値下げされた北総線の新運賃体系での運行が始まりました。

開業を控えた7月15日、私は長野議長や岩田副議長とともに成田スカイアクセス開業記念式典に出席しましたが「合意」に基づく予算措置ができないことに対し、沿線自治体をはじめ多くの関係者の皆さんが状況を心配し、声を掛けてくださいました。

北総鉄道側からは「予算化できない場合、再値上げせざるを得ない」という文書を受け取っています。市議会では3月議会、6月議会の2回にわたり合意に基づく予算が承認されましたが、値下げに向けた長年にわたる地道な活動や沿線の人たちの思いが再び振り出しに戻る事態は何としても回避したいと考えております。

難しい局面ではありますが、新たな時代に入ったことは確かです。その認識の中で北総鉄道側との関係構築を図り、少しずつでも利用しやすい鉄道への変化を求めてまいります。

お知らせコーナー

景観基本計画等策定検討委員会
委員を募集します



なる「景観基本計画等」の策定の検討を始めます。「景観基本計画等」の策定に向けて「景観基本計画等策定検討委員会」を設置し、委員を募集します。

市では、良好な景観形成を図るため「白井」にふさわしい良好な都市景観、田園景観形成に向けた推進策を検討しています。「白井」は千葉ニュータウンを核とした市街地、広大な梨畑や手賀沼・印旛沼流域に広がる水田が四季折々に多彩な表情を見せる美しいまちです。

この美しい景観を市の大切な共通財産として市民・事業者・市が協働してより一層美しく調和のとれたものに育て、次世代に引き継いでいくことを目的に、市の景観づくりの目標・指針と

白井市の美しい景観写真展

身近な自然や、周囲の景色に調和した構造物のある景色、雰囲気のある家並みなど、普段目にする場所で、これからもずっと残していきたい「白井市の美しい景観写真展」を開催します。

展示場所・期間 白井市役所1階ロビー・1月25日(火)～2月8日(火)、保健福祉センター1階ホール、2月9日(水)～24日(水)

※西白井駅・白井駅構内、そのほかイベントで展示を予定しています。

【写真募集】
期間 8月2日(月)～12月22日(水)

対象 市内在住・在勤者
写真サイズなど 最大で四つ切り、A4サイズ程度の写真専用印画紙にプリントしたもの

※デジタルカメラで撮影したものはデータでは受け付けません。

撮影場所がはっきりとわかる写真にしてください。

※専用紙(応募用紙(都市計画課にあります))に必要事項と景観に関するコメントを記入し、作品を添えて都市計画課計画整備班 内線3234へ

※この写真展はコンテストではありません。

応募された写真は原則すべて展示し、景観事業などで活用するため返却できません。

写真・応募者氏名を、市ホームページなどで紹介することがあります。



リサイクルマーケット

昨年のリサイクルマーケット

市は家庭で不用となった品物の有効利用を促進し、ごみを増やさぬようにするため「リサイクルマーケット」を開催します。

日時 9月12日(日) 午前10時30分～午後3時(雨天中止)

場所 市役所駐車場

【出店者募集】
リサイクルマーケットの出店者を募集します。

友達など近くで出店を希望する場合は、申し込み時に連絡してください。

対象 市内在住者で販売をなりたいとしていない人 100店舗(応募者多数の場合は抽選)

※店舗の位置は抽選で決定し、結果は後述します。

出店料 無料

販売できないもの ● 飲食物 ● ペット ● 品置の保証ができないもの ● 法律で販売などが禁止されているもの

※8月20日(金) (必着)までに往復はがきに「リサイクルマーケット出店希望」郵便番号・住所・氏名・性別・年齢

3276・7

環境課環境保全班 内線3276・7

空き地の管理は責任を持って

この時期は雑草が一番伸びる時期です。雑草が茂っていると、ごみのポイ捨てや火災の発生する恐れもあり、迷惑をかけてしまいます。空き地を所有(管理)している人は責任を持って定期的に雑草などを早めに刈り取り、常に快適な環境を保つよう心がけてください。

【ハチの巣などの駆除】

ハチは普段人の行かない場所の垣根などに巣を作ります。巣を作られてしまった時は、次の専門業者などに駆除費用などをよく相談し、依頼してください。

駆除に係る費用は依頼者の負担となります。

千葉県害虫防除協同組合 ☎ 043(221)0064

環境課環境保全班 内線3276・7

ふるさとまつり
出店・舞台出演者を募集



出陣車とオーストラリアからの来訪者で記念撮影(昨年のふるさとまつり)

今年も恒例の白井市ふるさとまつりを10月30日(土)・31日(日)に市役所駐車場を主会場として行われます。

このふるさとまつりで出店や舞台公演をしてみませんか。

【出店】
対象 営利を目的としない市内在住の団体やサークルなど

※2日間出店できる団体に限ります。

参加費 半テント6,000円(2日間)

※出店決定後は返金できません。

【舞台】
対象 30分以内で公演ができる市内在住の個人または団体

参加費 無料

※8月23日(月)までに、計画書(市商工会・市ホームページにあります)をふるさとまつり実行委員会事務局(市商工会内) ☎ (492) 0721へ

まちづくり審議会
委員を募集



市ではまちづくり条例の適正かつ円滑な運営を図るため、地区まちづくり計画などに関する調査・審議、開発協議に係る意見書の対応などをする「まちづくり審議会委員」を募集します。

任期 平成22年10月1日(金)～平成24年9月30日(日)

対象 市内在住・在勤の満20歳以上 3人(選考基準により選考します)

報酬 会議1回6,600円

※会議は必要に応じて随時開催し、平日夜間に開催する場合があります。

※8月23日(月)までに所定の申込書(都市計画課、各センター、市ホームページにあります)に必要事項を記入の上、郵送・Eメールか直接都市計画課計画整備班 内線3234へ

市の耐震診断補助金を活用して専門家に
よる診断をしよう



新潟県中越沖地震で倒壊した住宅

阪神淡路大震災や新潟中越地震を教訓として、市では災害に強いまちづくりを推進するため、倒壊などの危険性が高い一般建築物(木造住宅)を対象として、簡易な耐震診断相談会を行います。

この相談会で危険性があると診断された場合は、市の補助制度を活用して、専門家に耐震診断を受けることができます。

※補助金の限度額は7万円です。

日時 27日(金) 午前10時

場所 市役所2階相談室

対象 昭和56年以前に建築された木造住宅 6件(申し込み順)

相談料 無料

※8月20日(金)までに、電話か直接都市計画課地建築班内線3233へ

現況届の提出を忘れずに 児童扶養手当

児童扶養手当の現況届は、受給者が毎年8月1日の現況を記載し、引き続き受給要件に該当するかを市が確認するための書類です。現況届を提出しなかった場合、8月以降の手当の支給ができませんので、ご注意ください。

提出期間は8月31日(水)までです。平日提出できない人のために、市役所閉庁日に左枠のとおり臨時受け付けを行います。

【児童扶養手当とは】
児童扶養手当は次のいずれかに該当する18歳に達する年度末までの児童(一定程度以上の障害がある場合は20歳未満まで)を養育している父(母)または養育者に支給されます(所得制限があります)。

- 父母が離婚した後、父(母)と一緒に生活をしていない児童
- 父(母)が死亡した児童(公的年金や労災による遺族補償の支給対象とならない場合)
- 父(母)が重度(国民年金の障害等級1級程度)の障害にある児童
- 父(母)の生死が明らかでない児童

この制度は母子家庭や父子家庭の人が病院を受診(入院・通院・調剤等)したときに支給されます。

臨時受け付け

児童扶養手当現況届・ひとり親家庭等医療費等助成

平日に児童扶養手当現況届提出やひとり親家庭等医療費等の助成手続きをできない人のために、次のとおり臨時受け付けを行います。



日時 29日(日) 午前9時～午後5時
場所 保健福祉センター
☎ 児童家庭課児童家庭班 ☎(497) 3487



ひとり親家庭等医療費等の助成制度

この制度は母子家庭や父子家庭の人が病院を受診(入院・通院・調剤等)したときに支給されます。

敬老会



昨年の敬老会

日時 9月20日(金) 午前10時～午後3時(送迎バス・昼食あり)
場所 文化会館大ホール
対象 市内在住70歳以上750人(申し込み順)
内容 漫談(はたけんじ)、芝居コント(風林火山)、ものまね(あっち幾三)、歌謡(石川喜代美)
入場料 無料

●●● はがきに必要な事項(下の記載例参照)を記入の上、8月16日(月)(消印有効)までに高齢者福祉課高齢者支援班 ☎(497) 3484へ
※高齢者クラブ連合会会員は地区高齢者クラブの会長に直接申し込んでください。

はがき記載例

(表)

50円切手 270-1492

白井市復興1123 保健福祉センター内

高齢者福祉課 高齢者支援班 敬老会担当 行

(裏)

郵便番号 270-1400

住所 氏名 生年月日 年齢 電話番号 交通手段 徒歩・自転車・自動車・送迎バスかを記入(停留所名)

※送迎バスを利用する人は利用するナンバー号の停留所名を記入してください。

白井脳いきいき教室

払った保険診療分医療費の自己負担額の一部を助成するものです。

助成を希望する対象者は必要書類(詳細は児童家庭課)を持参の上、申請してください。現在助成を受けている人は8月31日(水)までに更新手続きをしてください。

●●● 児童家庭課児童家庭班 ☎(497) 3487



子ども手当の申請はお済みですか

所得が所得制限限度額を越えていたなどの理由により、平成21年度に「児童手当」を受給していなかった人や中学2・3年生の子どもがいる人は、子ども手当の認定請求手続きをすることが必要です。まだ手続きをしていない人は、早めに手続きをしてください。今年9月30日(木)までに申請書類を提出した場合、平成22年4月分までさかのぼって支給します(平成22年10月1日(金)以降に提出をした場合は、申請した日の翌月分から支給します)。



【子ども手当制度】
支給対象児童 中学校修了前の子ども
手当月額 支給対象となる子1人につき13,000円(月額)
所得制限 所得制限はありません
支給月 6月・10月・2月
※公務員は、勤務先へ申請してください。
☎ 児童家庭課児童家庭班 ☎(497) 3487

注意

○高城靖雄 30,000円
この寄付金は市の社会福祉事業推進基金に積み立てられ、難病疾患者、心身障害者、高齢者などへの福祉事業に役立てさせていただきます。

3・3ourer-shien@city.shiroi.chiba.jp

市食品衛生優良店舗を表彰

第29回市食品衛生優良店舗表彰が6月2日に文化会館中ホールで行われ、市は「手打ちそばあや竹」を表彰しました。

表彰式後に市食品衛生組合による食品衛生講習会が開かれ、多くの人が参加しました。
☎ 健康づくり推進班 ☎(497) 3494

お元氣ですが、保健師です

高齢者のサロンから

ある日のサロン。「95歳の方が参加されているんですよ」の情報に、どんな話が聞かなくていいかならなりました。その人は自己紹介で「私が気にかけていることは、お袋さまのようにおもてなしするかというところ、どんなお食事を召し上がったか」といつまでか「さす」と最初に話されました。人を大切にすることを大切に感じ、とても大切なことにおおやかしている自分を反省しています。さらに「95歳まで元気な生活で、素晴らしいと思いましたが、特に注意してきたとは何ですか」と質問しました。回答は「朝1日前の日記を漢字で書くことです。そして食事のカロリーを計算することです」。再度びっくりです。日記を書くことだけでも実行できないのに、漢字でしかも1日前の内容を書くなんてすごい。さらにカロリー計算までしているなんて、とてもまねができません。毎日頭を使ひ、それを継続している。そんな積み重ねが、元気で生活できる基礎になっていると思われ

ます。さらに「自分は漢字を忘れて書けないことがあるんですが、忘れた場合はどうするんですか」と続けて質問しました。回答は「辞書で調べます。できるだけ漢字を書きます」と。要協しないんですね。年齢とともに、だんだんとおっくうになるのが当たり前と考えていたのに、それを覆す回答でした。「カロリーはどのように計算するのですか」「それはね、例えばリンゴ半分は80キロワットで1単位。80キロワットの分量を覚えているんですよ」と話されました。またまたびっくりです。95歳でここまで実践しているなんて。年だからいつも逃げ腰の自分を反省し、何か自分ができることを探さなくてはならないと思いました。「いっついても勉強」「いっついても興味を持つ」とよく言われていることなのに実践できないのですよね。今回のサロンでの出会いは、良い刺激になり良い勉強にもなりました。

保健師 阿部ちえ子

街かど心の相談

精神保健福祉士が相談を受けます

「入所施設について聞きたい」「地域生活支援センターってなんですか」「精神科に通院しながらの子育てに苦労している」など悩みがある場合は、精神障害者地域生活支援センター（成田市）が出張で相談を受けます。相談料は無料で、内容は秘密を厳守します。

「地域生活支援センターへは遠くてなかなか相談に行けない」「地元の役場だと近所すぎてちょっと相談しにくい」という人はぜひ活用してください。白井市在住者はいずれの会場の相談日でも利用できます。

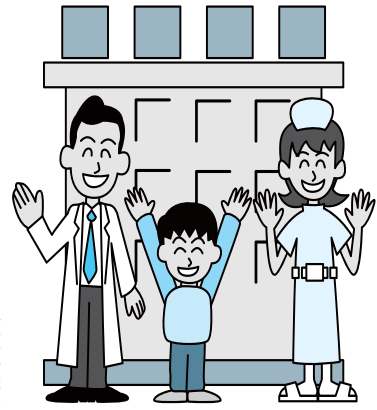
相談希望者は下表の各会場へ直接申し込んでください。

街かど心の相談

日時	8月17日(火)	8月25日(水)	9月14日(火)	9月28日(火)
	午後2時～4時		午前10時～正午	午後2時～4時
会場	白井市保健福祉センター	ふれあいプラザさかえ	印西市本笠支所	四街道市役所
申込先	白井市社会福祉課 ☎(497) 3483	栄町健康保険課 ☎0476 (95) 1111	印西市社会福祉課 ☎0476 (42) 5111	四街道市障害者支援課 ☎043 (42) 6122

保健福祉センター

乳幼児・小学生の医療費助成



乳幼児医療費助成

本日から使用できる新しい受給券を対象世帯へ7月中旬に郵送しました。新しい受給券が郵送

【自己負担額の改正】
小学生の医療費助成拡大の財源とするため、乳幼児医療費助

成の自己負担額を次のとおり改正しました。
負担額 通院1回・入院1日 3,000円

小学生の医療費助成

【通院】
平成22年12月1日(火)から、小学1から3年生の通院にかかる医療費助成が始まります。

対象児童のいる世帯へ5月中旬に申請書を郵送しました。必要事項を記入の上、必要書類を添付し同封の返信用封筒で郵送してください。

対象児童のいる世帯で申請書が郵送されていない場合は、健康課へ問い合わせください。申請の結果は通知し、助成が受けられる世帯には、11月下旬までに「子ども医療費助成受給券」を郵送します。

臨時職員募集

～地域包括支援センター～

介護予防マネジメントや相談支援を行う職員を募集します。
雇用期間 平成23年3月31日までの間で6カ月間（更新は1回のみ可）
勤務日時 月～金曜日（祝日を除く）午前8時30分～午後5時
対象 現在失業中で社会福祉士、保健師、介護支援専門員のいずれかの資格を有する人 1人
時給 1,300円（交通費あり）
■・■ 8月10日(火)までに履歴書に必要事項を記入の上、免許証（写し可）を添えて郵送か直接地域包括支援センター☎(497) 3474へ

マタニティ&ベビーサロン・いっぴいっぴ

妊婦さんと生後6カ月までの赤ちゃんママが気軽に立ち寄りできる場所です。手作りおもちゃの紹介や親子遊びなどがあります。
日時 18日(水) 午前10時～正午
場所 保健福祉センター
対象 妊婦、生後6カ月までの子どもとその保護者（自由参加）
■ 健康課母子保健班☎(497) 3495



平成22年11月30日(火)までは、これまでと同様に医療機関窓口で費用を支払い、退院後に申請書（健康課にあります）と必要書類を添えて健康課に申請してください。
平成22年12月1日(火)から、小学1から3年生は通院と同様に支払いの際に受給券を提示して

【入院】
平成22年11月30日(火)までは、これまでと同様に医療機関窓口で費用を支払い、退院後に申請書（健康課にあります）と必要書類を添えて健康課に申請してください。
平成22年12月1日(火)以降、1日2,000円（11月30日(火)まで）、1日3,000円（12月1日(火)以降）

対象となる医療費 平成22年12月1日(火)以降に対象児童が通院にかかった医療費で保険の適用を受けるもの
自己負担額 1回3,000円
【入院】
平成22年11月30日(火)までは、これまでと同様に医療機関窓口で費用を支払い、退院後に申請書（健康課にあります）と必要書類を添えて健康課に申請してください。
平成22年12月1日(火)以降、1日2,000円（11月30日(火)まで）、1日3,000円（12月1日(火)以降）

食中毒を予防しましょう



食中毒の発生は春先から次第に増え、7月から9月までの期間は特に注意が必要です。

「菌をつけない」「菌を増やさない」「菌をなくす」という食中毒予防の三原則を守り、家庭から食中毒をなくしましょう。

【家庭でできる食中毒予防対策6つのポイント】

- ①魚、肉、野菜など食材を購入する際は消費期限など鮮度を確認しましょう
- ②冷蔵や冷凍の必要な食品は、家に持ち帰ったらすぐに冷蔵庫や冷凍庫に入れましょう
- ③調理の前と魚、肉、卵などの食材を扱った後は必ず手を洗いましょう（調理器具なども清潔な状態に保ちましょう）
- ④加熱調理をする食品は、中心部の温度が75度以上で1分以上を目安に加熱しましょう
- ⑤食事の前には必ず手を洗い、調理済みの食品は室温に長く放置せず早めに食べましょう
- ⑥調理してから時間がたちすぎたと思った食品は食べないようにしましょう

■ 健康課健康づくり推進班☎(497) 3494

栄養士の

栄養たっぷり

おすすめレシピ

今月の献立は

肉味噌そうめん

材 料 (2人分)

- そうめん2束 インゲン2本
- モヤシ100g 豚ひき肉100g
- 長ネギ1/2本 ニンジン40g
- ピーマン1個 ショウガ少々 サラダ油小さじ2
- 酒大さじ2 味噌大さじ2
- しょうゆ大さじ1 砂糖小さじ2
- 水50cc



肉味噌そうめん

作り方 ①長ネギ、ニンジン、ピーマン、ショウガをみじん切りにする ②インゲンはゆでて斜め薄切りにし、モヤシはさっとゆでて冷ましておく ③酒、味噌、しょうゆ、砂糖、水を混ぜ合わせて調味料を作る ④油をひいたフライパンを熱し、ひき肉と①の野菜をいため、③の調味料を加えて汁気がなくなるまで煮て肉味噌をつくる ⑤そうめんをゆで、水気をきって器に盛る ⑥そうめんにもヤシ、インゲン、④を彩りよく盛り付ける

栄養士から一言【心と体においしい食事をしよう】

肉味噌や野菜を添えて、彩りもよく栄養バランスもアップした麺料理です。麺料理は単品で食べることが多いので、栄養バランスが崩れがちです。できるだけ具だくさんのものを選びましょう。

1人当たりの栄養価 428kcal

市民文化祭参加者募集

11月に開催する市民文化祭の展示・大会部門の出品者・参加者を募集します。

【文化部門】
写真や菊花、華道などの作品や将棋・囲碁大会の参加者を募集します。

【美術・工芸部門】
文化センター郷土資料館展示室やギャラリーで展示する手工芸・彫刻・絵画などの作品を募集します。

【対象】 市内在住・在勤・在学者 ※野だて・アマチュア無線を除き、事前申し込みが必要となり

【日程】 11月3日(祝)～11月7日(日) ※作品の搬入は2日(火)午前10時から、搬出は7日(日)午後4時から

【募集内容】 左表のとおり

【募集内容】 左下表のとおり

表1 文化部門

展示・大会名	日程	場所	募集内容・搬入搬出日時	申し込み
写真展	11月3日(祝)～7日(日)	文化会館中ホール	外部未発表で四つ切りを主体とした作品(それ以上およびA4サイズも可)、テーマは自由で白黒、カラー、デジタルカメラ不問、1人4点以内・搬入 11月2日(火) 午後1時～、搬出 11月7日(日) 午後3時～	白井市写真クラブ 岩立 ☎(492) 0706 齊藤 ☎(491) 4530
俳句展	11月3日(祝)・4日(月)		10月9日(日)午後1時から富士センターで行われる俳句大会に短冊で提出、1人2句まで	白井市俳句会 柳沢 ☎(444) 7093
子ども俳句展	11月12日(金)～17日(水)	文化センター研修室	対象は小学2年から6年生まで、10月3日(日)午前10時から富士センターで行われることも俳句大会に短冊で提出、1人2句まで	白井市俳句会 大橋 ☎(492) 2869
短歌展	11月3日(祝)・4日(月)	文化会館中ホール	はがきに作品を記入し提出、1人1首まで・搬入 11月2日(火) 午後1時～、搬出 11月4日(水) 午後3時～	白井短歌会 川上 ☎(492) 0665
切手展	11月6日(土)・7日(日)		1フレーム16枚リーフのもの(タイトル、氏名を添付)、1人2フレーム・搬入 11月5日(金) 午後1時～、搬出 11月7日(日) 午後3時～	白井郵趣会 吉田 ☎(491) 1343
菊花展	11月3日(祝)	文化センター駐車場	大菊の3本仕立て、福助作り、だるま作り、盆栽、懸崖・搬入 11月2日(火) 午前8時30分、搬出 11月4日(水) 午前9時～	白井市菊花愛好会 土田 ☎(497) 0672
盆栽・山野草展	11月3日(祝)・4日(月)	文化センター研修室	寸法は規定なし、原則1人2点・搬入 11月2日(火) 午後1時～、搬出 11月4日(水) 午後3時～	白井市盆栽愛好会 風間 ☎(492) 0448
華道展	11月6日(土)・7日(日)		グループ、個人、流派不問で花材費は各自負担、1人1杯・いけこみ、あげ花の時間などは問合わせ	白井市茶華道協会 加藤 ☎(445) 1451
野だて	11月3日(祝)	文化センター庭園	午前10時～午後3時 自由参加	裏千家茶道サークル 篠原 ☎(446) 1069
将棋大会	11月6日(土)	西白井複合センター作法室	参加希望者は当日午前9時までに集合 ※ルールはハンデ戦で1局で40分を過ぎたら秒読み(30秒未満)とします。	白井将棋愛好会 坂井 ☎(491) 2702
囲碁大会	11月6日(土)	富士センター集会所	午前9時～午後4時 ※クラス別個人戦(ハンデ戦)です。	白井市囲碁連合会 森 ☎(442) 0099
アマチュア無線	11月3日(祝)	文化センター2階ホール	午前9時～午後3時 自由参加	白井無線クラブ 伊藤 ☎(491) 0603

表2 美術・工芸部門

展示名	募集内容	申し込み
陶芸展	縦40センチ、横40センチ以内のもの、原則1人1点	星 ☎(492) 2223
手工芸展	パッチワーク、リボンフラワー、七宝焼、つまみ絵など、原則1人1点または小物3点以内	齊藤 ☎(492) 7038
彫刻展	等身大以内の高さのもの、1人2点以内	清水 ☎(491) 5443
洋画展	油絵・水彩画の10号以下で額装(ガラス入り不可、アクリルは可)のもの、1人1点	細野 ☎(497) 0285 小池 ☎(491) 0088
日本画展	10号以下で額装(ガラス入り不可、アクリルは可)のもの、1人1点	森山 ☎(491) 6204
書道・刻字展	書道 全体の大きさが縦180センチ、横90センチ以内の軸装・額装のもの、1人1点	新谷 ☎(491) 2622
	刻字 原則1人1点	堀 ☎(491) 3382
水墨画展	20号以内で額装または軸装のもの、原則1人1点	下村 ☎(492) 0810

スポーツフェスタ ボランティア募集

ゲームやレクリエーションなどをサポートするスタッフとして、一緒にフェスタを盛り上げませんか。
日程 10月10日(日)(雨天の場合は11日(祝)に順延)
場所 白井運動公園
対象 高校生以上
日・回 8月27日(金)までにはがきに住所・氏名・電話番号を記入の上、郵送または直接生涯学習課スポーツ振興班 内線3434へ

古代のものづくりに挑戦

【あんぎんづくり】
 古代の編物(あんぎん)でコースターを作りませんか。
日程 17日(火)・27日(金)
【まが玉づくり】
 古代のアクセサリーづくりにチャレンジしませんか。
日程 20日(金)・24日(火)
【共通】
時間 1回目 午前10時～正午、2回目 午後2時～4時
対象 小学生以上 10人(先着順)
参加費 100円(材料費)
日・回 各回開始30分前から郷土資料館 ☎(492) 1124へ

教育委員会コーナー

センターだより

学校運動施設定期利用団体登録スタート

小・中学校体育施設を定期的にご利用する場合は、団体利用の登録が必要となります(必ずしも希望日時で定期利用ができるものではありません)。
利用施設 校庭、体育館、柔剣道場、庭球場
 ※校庭での子どもの硬式野球と大人の野球、体育館でのフットサルや屋内サッカーはできません。
利用登録期間 平成22年10月1日(金)～平成23年3月31日(水)
対象 10人以上の市内在住・在勤者で構成される団体
 ※登録には管理責任者(成人)が必要です。
利用料 無料
 ※体育館や柔剣道場を使用する団体は電気料(1時間当たり)体育館は100円、柔剣道場は50円)が掛かります。
日・回 8月20日(金)までに申請書(生涯学習課と各センター)にあります。必要事項を記入の上、生涯学習課スポーツ振興班 内線3434へ

インフォメーション

藍染め教室

藍の生葉を使って、スカーフやストールを染めましょう。
日時 30日(月) 午前10時～正午
対象 一般 20人(申し込み順)
服装・持ち物 汚れてもいい服装・シルク100%のスカーフやストールなど、ゴム手袋、エプロン、持ち帰り用のビニール袋
参加費 500円(材料費)
 ※スカーフやストールなどを当日購入する場合は、別途料金がかかります。
日 23日(月)までに参加費持参の上、直接公民センターへ



藍の生葉

◆印旛沼公開講座「温故知新！ いんぼの水利用、大丈夫か！ いま、あした！」
 印旛沼にまつわる生態系について、佐倉市と印旛沼環境基金の主催で、全4回の公開講座を開催します。
開催日・テーマ・講師 8月28日(日)・水質の現状・印旛沼環境基金 本橋敏之助(環境研究員) 9月25日(土)・水供給の源から・独立行政法人水資源開発機構千葉用水管理所 福島玲さん 10月23日(日)・農業用水として、印旛沼土地改良区 高橋修さん 11月27日(日)・漁場として、千葉県水産総合研究センター内水面水産研究所 川津浩一さん 時間 午後1時30分～3時30分 場所 ミレニアムセンター(佐倉市) 対象 一般 各講座90人(申し込み順) 参加費 無料
日・回 参加希望講座開催日の2週間前までに氏名・電話番号・受講を希望する講座名を電話で佐倉市役所環境保全課 ☎(494) 4278(平日午前8時30分から午後5時)へ
◆印旛沼環境・体験フェア
 小学校高学年以上を対象とした屋形船やゴムボートの乗船体験を通して、印旛沼の水環境再創設されました。
 平成21年8月3日から学生・生徒1人当たりの融資額が300万円に引き上げられ、返済期間が15年以内(交通遺児家庭または母子家庭の場合は18年以内)に延長されました。
 この制度の利用を希望する人は、お気軽にお問い合わせください。
日 日本政策金融公庫戸支店 ☎047(367)1191

生について行政と市民が一緒に考えるフェアを行います。
 当日は併せてちばエコ農産物などの販売、フリーマーケット、流域中町による展示、市民団体のよるドジョウつかみ、お楽しみ抽選会、コンサート、パネル展などを行います。
日時 28日(日) 午前10時～午後3時(ゴムボートの乗船は正午)
 ※荒天の場合は29日(日)に順延します。
場所 佐倉ふるさと広場(佐倉市) 対象 一般 屋形船26人(申し込み順) 23 3155
◆おはなしカレンダー
 ボランティアによる絵本や紙芝居などの読み聞かせを行います。
日時 8月21日(土)、9月18日(日) 10月16日(日) 午後3時～3時30分 場所 桜台センター 対象 幼児・小学生(自由参加)
日 吉田 ☎(491) 6306
◆「国の教育ローン」制度拡充
 「国の教育ローン」は、高校、大学、短大、専修学校、各種学校などに入学者・在学者の子どもを持つ家庭の「経済的負担の軽減」および「教育の機会均等」という国の施策を実現するために創設されました。
 平成21年8月3日から学生・生徒1人当たりの融資額が300万円に引き上げられ、返済期間が15年以内(交通遺児家庭または母子家庭の場合は18年以内)に延長されました。
 この制度の利用を希望する人は、お気軽にお問い合わせください。
日 日本政策金融公庫戸支店 ☎047(367)1191

子ども

おはなしいすき

ボランティアによる楽しい読み聞かせです。
 日時 10日(火) 午前11時～11時30分
 対象 乳幼児とその保護者(自由参加)

子ども映画会

日時 11日(水) 午後1時30分～2時30分
 内容 「ASTROBOY 鉄腕アトム」「緑の猫」
 対象 乳幼児(自由参加)
 ※未就学児の参加には保護者が同伴してください。

子どもクッキング

カレライスを作ろう。
 日時 21日(土) 午前10時～午後1時
 対象 小学生以上 16人(申し込み順)
 持ち物 マスク・エプロン・三角きん・上履き・持ち帰りの入れ物・保冷剤
 参加費 300円(材料費)
 ※14日(木)までに参加費持参の上、直接公民センターへ

親子で楽しくあそびまじょう「水遊び」

日時 23日(月)・24日(火) 午前10時30分～11時30分
 対象 乳幼児とその保護者 各20組(申し込み順)
 持ち物 水着・着替え・タオル・飲み物・帽子
 ※21日(土)までに電話が直接公民センターへ

ねんねさん

赤ちゃんの手形でコッコちゃんカードを作ったり、人見知りや上の子との関わり方などについて茶話会をしよう。
 日時 25日(水) 午前10時30分～正午
 対象 6カ月未満の子とその保護者 16組(申し込み順)
 参加費 200円(材料費)
 ※21日(土)までに電話が直接公民センターへ

キッズ映画会

「なまよおぼけ」おぼけ遊園地に行く」を上映します。
 日時 27日(金) 午後1時～2時
 対象 乳幼児・小学生 30人(申し込み順)
 ※未就学児の参加には保護者が同伴してください。

夏休みゴーゴーチャレンジ

牛乳パックではがきを作ろう。
 日時 24日(火) 午前10時～午後1時
 対象 小学生 10人(申し込み順)
 持ち物 エプロン
 参加費 100円(材料費)
 ※15日(木)までに参加費持参の上、直接公民センターへ

映画会

日時・内容 10日(火) 午後2時～3時 「海の生き物図鑑」
 日時 27日(金) 午前10時30分～11時30分 「がんばれスイミー」
 対象 乳幼児・小学生(自由参加)

高年齢者

誰でも自由に参加できますので、本格的な流しうめんを食べに来ませんか。
 日時 5日(木) 午前11時～午後2時
 参加費 大人400円、子ども300円

お料理フンド

みんなと一緒にパフェ作りを作ろう。
 日時 25日(水) 午後1時～3時
 対象 小学生以上 20人(申し込み順)
 参加費 250円(材料代)
 ※18日(木)までに電話が直接公民センターへ

趣味・教養・学習

着付けの基本を学んで、白井駅前の夏祭りに浴衣で行きましよう。
 日時 7日(土) 午後3時～5時
 対象 中・高校生 15人(申し込み順)
 持ち物 浴衣・半巾帯・帯板・ひも2本・げたまたは草履
 ※5日(木)までに電話が直接公民センターへ

納涼祭

日時 10日(火) 午後2時～3時 「海の生き物図鑑」
 日時 27日(金) 午前10時30分～11時30分 「がんばれスイミー」
 対象 乳幼児・小学生(自由参加)

自衛官候補生・一般曹候補生募集

就いていない人 40人(応募者多数の場合は抽選) 参加費 無料
 ※受講者は受講後に開催する合同面接会に参加してください。
 日時 9月10日(金)
 対象 18歳以上27歳未満の男女 受付期間 9月10日(金)
 ※併せて航空学生・看護学生も募集します。

パソコン講習会

エクセル(表計算)など作業しく学ぶことができます。
 日時 23日(月)・27日(金) (全5日間) 午後1時～4時
 対象 市内在住のおおむね60歳以上でマウス操作ができ、全日程参加できる人 10人(応募者多数の場合は抽選)
 参加費 1,000円(テキスト代)
 ※11日(木)までに電話が直接公民センターへ

草刈り機取扱講習会

肩掛け除草機の基本的な取り扱ひ方や安全な操作方法などを学ぶことができます。
 日時 9月7日(火) 午前10時～午後4時
 場所 高齢者就労指導センター
 対象 市内在住のおおむね60歳以上 5人(応募者多数の場合は抽選)
 ※8月20日(金)までに電話が直接公民センターへ

自衛官候補生・一般曹候補生募集

就いていない人 40人(応募者多数の場合は抽選) 参加費 無料
 ※受講者は受講後に開催する合同面接会に参加してください。
 日時 9月10日(金)
 対象 18歳以上27歳未満の男女 受付期間 9月10日(金)
 ※併せて航空学生・看護学生も募集します。

ぼれぼれ市民講座「ストレス社会と心の健康」

「アスペルガー」をテーマに講座を開催します。
 日時 8日(日) 午後1時30分～3時30分 場所 保健福祉センター 講師 精神保健福祉士 参加費 500円(資料代)
 ※電話がファクスで朝日(492)・5865(午後5時以降)へ
 ◆千葉ニュータウン友の会夏休み親子料理講習会
 手作りゆめのお素を使って冷やし中華を作ろう。
 日時 12日(水) 午前10時～午後1時 場所 西白井複合センター 対象 20人(申し込み順)
 参加費 650円(材料費)
 持ち物 エプロン、三角きん、ふきん、筆記用具
 ※11日(火)までに電話で金子(491)・0720へ
 ◆働きたい高齢者のための講習会(介護要員「通信」講習)
 通信資格が取得できます。
 講習番号 11 日時 平成22年9月1日(火)から平成23年2月18日(金)までのうちの14日間 午前9時～午後4時 場所 船橋フリースピル(船橋市) 対象 60歳から65歳までで現在仕事に就いていない人 40人(応募者多数の場合は抽選) 参加費 無料
 ※受講者は受講後に開催する合同面接会に参加してください。
 日時 9月4日(土) 午前10時～午後3時 場所 保健福祉センター 内容 認知症予防教室・エコーパ作りややさしい手話体験・チャリティーパーサー・建築組合によるまな板販売など
 ※NPO法人白井市ボランティア連絡協議会(492)・0800
 ◆梨花・三味の会会員募集
 日本が世界に誇れる三味線を楽しんで弾きましよう。
 日時 毎週土曜日 午前10時～正午 場所 西白井複合センター 対象 4人(申し込み順)
 ※電話で川又(491)・8327へ
 ◆パンジースエアース会員募集
 軽快なリズムに乗って、男女8人が一組で踊るエクステーションのサークルです。
 年に一度の初心者講習会が9月1日(日)より始まります。
 日時 毎週水曜日 午後1時30分～3時30分 場所 船橋市公民館 入会費 1,000円 月会費 1,300円
 ※無料体験を8月25日(火)1時30分から行います。
 小林(457)・1160

敬老の日無料宿泊プレゼント

ホテルマークワンC&Tでは、敬老の日を祝って無料宿泊にご招待します。
 宿泊日程 9月20日(祝) 対象 70歳以上 10人(応募者多数の場合は抽選) 宿泊場所 アイブシングルまたはツイン
 ※8月19日(木)までにほがきに住所・氏名・年齢・ツインを希望する場合は2人の氏名・年齢)・電話番号を記の上、〒270-1340 印西市中央南1-10 ホテルマークワン 支配人へ
 ◆オウム真理教犯罪被害者給付金制度
 地下鉄サリン事件などの被害に遭った人に、給付金が支払われる制度がありますので、該当する人は12月17日(金)までに問い合わせてください。
 千葉県警察本部犯罪被害者支援室(043-201)・0110
 ◆NPO法人認証5周年記念白井市ボランティアまつり
 ボランティア連絡協議会登録団体や個人ボランティアの皆さんが、日ごろの活動について体験コーナーや展示、販売などを

お料理フンド

みんなと一緒にパフェ作りを作ろう。
 日時 25日(水) 午後1時～3時
 対象 小学生以上 20人(申し込み順)
 参加費 250円(材料代)
 ※18日(木)までに電話が直接公民センターへ

趣味・教養・学習

着付けの基本を学んで、白井駅前の夏祭りに浴衣で行きましよう。
 日時 7日(土) 午後3時～5時
 対象 中・高校生 15人(申し込み順)
 持ち物 浴衣・半巾帯・帯板・ひも2本・げたまたは草履
 ※5日(木)までに電話が直接公民センターへ

納涼祭

誰でも自由に参加できますので、本格的な流しうめんを食べに来ませんか。
 日時 5日(木) 午前11時～午後2時
 参加費 大人400円、子ども300円

自衛官候補生・一般曹候補生募集

就いていない人 40人(応募者多数の場合は抽選) 参加費 無料
 ※受講者は受講後に開催する合同面接会に参加してください。
 日時 9月10日(金)
 対象 18歳以上27歳未満の男女 受付期間 9月10日(金)
 ※併せて航空学生・看護学生も募集します。

ぼれぼれ市民講座「ストレス社会と心の健康」

「アスペルガー」をテーマに講座を開催します。
 日時 8日(日) 午後1時30分～3時30分 場所 保健福祉センター 講師 精神保健福祉士 参加費 500円(資料代)
 ※電話がファクスで朝日(492)・5865(午後5時以降)へ
 ◆千葉ニュータウン友の会夏休み親子料理講習会
 手作りゆめのお素を使って冷やし中華を作ろう。
 日時 12日(水) 午前10時～午後1時 場所 西白井複合センター 対象 20人(申し込み順)
 参加費 650円(材料費)
 持ち物 エプロン、三角きん、ふきん、筆記用具
 ※11日(火)までに電話で金子(491)・0720へ
 ◆働きたい高齢者のための講習会(介護要員「通信」講習)
 通信資格が取得できます。
 講習番号 11 日時 平成22年9月1日(火)から平成23年2月18日(金)までのうちの14日間 午前9時～午後4時 場所 船橋フリースピル(船橋市) 対象 60歳から65歳までで現在仕事に就いていない人 40人(応募者多数の場合は抽選) 参加費 無料
 ※受講者は受講後に開催する合同面接会に参加してください。
 日時 9月4日(土) 午前10時～午後3時 場所 保健福祉センター 内容 認知症予防教室・エコーパ作りややさしい手話体験・チャリティーパーサー・建築組合によるまな板販売など
 ※NPO法人白井市ボランティア連絡協議会(492)・0800
 ◆梨花・三味の会会員募集
 日本が世界に誇れる三味線を楽しんで弾きましよう。
 日時 毎週土曜日 午前10時～正午 場所 西白井複合センター 対象 4人(申し込み順)
 ※電話で川又(491)・8327へ
 ◆パンジースエアース会員募集
 軽快なリズムに乗って、男女8人が一組で踊るエクステーションのサークルです。
 年に一度の初心者講習会が9月1日(日)より始まります。
 日時 毎週水曜日 午後1時30分～3時30分 場所 船橋市公民館 入会費 1,000円 月会費 1,300円
 ※無料体験を8月25日(火)1時30分から行います。
 小林(457)・1160

タイトルの上にある①などは次の場所や申し込み・問い合わせ先を示しています。
 ①西白井複合センター(月曜日休館)
 〒270-1435、清水口1-2-1 ☎(492) 1011
 ②白井駅前センター(月曜日休館)
 〒270-1424、堀込1-2-2 ☎(497) 1151
 ③富士センター(月曜日休館)
 〒270-1432、富士239-2 ☎(446) 1911
 ④公民センター(日曜日休館)
 〒270-1406、中98-17 ☎(492) 5266
 ⑤桜台センター(月曜日休館)
 〒270-1412、桜台2-14 ☎(491) 7111
 ⑥福祉センター・青少年女性センター(日曜日休館)
 〒270-1415、清戸766-1 ☎(492) 2022
 ⑦シルバー人材センター(土・日曜日休館)
 〒270-1415、清戸765-2 ☎(498) 1717
 ⑧社会福祉協議会(土・日曜日休所)
 〒270-1492、保健福祉センター内 ☎(492) 5713
 ⑨ボランティアセンター(土・日曜日休所)
 〒270-1492、保健福祉センター内 ☎(492) 5716
 ※祝日・年末年始はすべて休館(所)です。定期的を実施されている児童館事業などは掲載されていないものもありますので、児童館だより(各センターにあります)や市ホームページをご覧ください。

「福生がいがい支援事業 大人の塗り絵講座 名画編」
 色鉛筆で名画の塗り絵に挑戦しましよう。
 日時 9月1日・8日・15日・22日(各水曜日) 午後1時～3時
 対象 市内在住のおおむね60歳以上 12人(応募者多数の場合は抽選)
 参加費 無料
 ※8月25日(木)までに電話が直接公民センターへ

15人(応募者多数の場合は抽選) 参加費 1000円(材料費)
 ※8月25日(木)までに電話が直接公民センターへ

エクセル(表計算)など作業しく学ぶことができます。
 日時 23日(月)・27日(金) (全5日間) 午後1時～4時
 対象 市内在住のおおむね60歳以上でマウス操作ができ、全日程参加できる人 10人(応募者多数の場合は抽選)
 参加費 1,000円(テキスト代)
 ※11日(木)までに電話が直接公民センターへ

肩掛け除草機の基本的な取り扱ひ方や安全な操作方法などを学ぶことができます。
 日時 9月7日(火) 午前10時～午後4時
 場所 高齢者就労指導センター
 対象 市内在住のおおむね60歳以上 5人(応募者多数の場合は抽選)
 ※8月20日(金)までに電話が直接公民センターへ

就いていない人 40人(応募者多数の場合は抽選) 参加費 無料
 ※受講者は受講後に開催する合同面接会に参加してください。
 日時 9月10日(金)
 対象 18歳以上27歳未満の男女 受付期間 9月10日(金)
 ※併せて航空学生・看護学生も募集します。



広報カレンダー



日	月	火	水	木	金	土
1	2	3	4	5	6	7
■朝市 (6:00～富士センター)	□消費生活相談	■定例教育委員会議 (14:00～市役所)	□消費生活相談 □心配ごと相談		□消費生活相談 □心配ごと相談	■朝市 (6:00～市役所)
8	9	10	11	12	13	14
■朝市 (6:00～富士センター)	□消費生活相談 ■年金・労働相談 (10:00～15:00市役所)		□消費生活相談 □心配ごと相談 ※ 弁護士来庁 □こころの相談 (精神保健福祉士)	□女性生き生き相談 □こころの相談 (医師) ■ 交通事故相談 (10:00～15:00市役所)	□消費生活相談 □心配ごと相談	■朝市 (6:00～市役所)
15	16	17	18	19	20	21
■朝市 (6:00～富士センター)	□消費生活相談		□消費生活相談 □心配ごと相談 ■ 住宅リフォーム無料相談会 (13:00～16:00市役所)		□消費生活相談 □心配ごと相談	■朝市 (6:00～市役所)
22	23	24	25	26	27	28
■朝市 (6:00～富士センター)	□消費生活相談		□消費生活相談 □心配ごと相談 □こころの相談 (精神保健福祉士)	□女性生き生き相談 ■ 夜間窓口納付と納税相談 (17:15～20:30市役所)	□消費生活相談 □心配ごと相談 ※ 弁護士来庁	■朝市 (6:00～市役所)
29	30	31				
■朝市 (6:00～富士センター) ■ 休日窓口納付と納税相談 (9:00～12:00市役所)	□消費生活相談					

※詳しくは関連記事 (□印の開催時間などは、右欄) をご覧ください。

各種相談

□消費生活相談 月・水・金曜日
10:00～16:00 市役所相談室 内線3294 (商工振興課 内線3242)
□無料職業紹介 月～金曜日
9:00～17:00 (受付9:00～16:00)
市役所相談室 内線3280
□就学相談 月～金曜日 8:30～17:00 学校教育課 内線3422
□教育相談 (相談員による相談) 月～木曜日 9:30～16:30 市役所教育相談室 (指導主事による相談) 月～金曜日 8:30～17:00 市役所教育相談室 ☎ (492) 2301
□女性生き生き相談 第2・4木曜日 10:00～16:00 保健福祉センター (要予約) 企画政策課 内線3354・5
□心配ごと相談 水・金曜日 10:00～15:00 (弁護士来庁日は8:30から窓口で受付) 保健福祉センター 社会福祉協議会 ☎ (492) 5713
□ボランティア相談 月～金曜日 9:00～17:00 保健福祉センター ボランティアセンター ☎ (492) 5716
□家庭児童相談 月～金曜日 9:30～16:30 保健福祉センター 子育て相談窓口 ☎ (497) 3477
□こころの相談 (医師による相談) 第2木曜日 10:00～12:00 (精神保健福祉士による相談) 第2・4水曜日 10:15～15:00 保健福祉センター 保健福祉相談室 ☎ (497) 3491 (要予約)

証明書などの発行日

市民課 内線3147

出張所	日	月	火	水	木	金	土
西白井出張所	●			●		●	
桜台出張所	●			●		●	
白井駅前出張所			●		●		●
富士出張所	●		●	●	●	●	●
公民センター出張所	休館	●			●		

※●印は住民票や印鑑証明などの証明書を発行できる日です。
土・日曜日は戸籍簿本・抄本の発行はできません。
発行時間は午前8時30分から午後5時15分までです。

文化会館

☎(492)1121

開催日	ホール	催し物名	開演	入場料	問い合わせ
1日(日)	大	ダンススタジオデューク発表会	14:00	無料	深谷 ☎ (447) 0073
15日(日)	大	平和映画上映会「母べえ」	13:30	無料	企画政策課 ☎ (492) 1111
27日(金)	大	藤原モダンバレエモダンダンス発表会	17:00	無料	藤原舞踊バレエスタジオ西白井教室 ☎ (443) 8500
28日(土)	大	ミドレ音楽祭 ピアノ演奏会	10:30	無料	大久保 ☎ (491) 3939

※主催者の都合により内容が変わる場合があります。

図書館

☎(492)1122

項目	日時	対象
おはなしかい	4日・11日・18日・25日 (各水曜日) 15:30～	一人でお話を聞けるおともだち
親子おはなしかい	25日(金) 11:00～	市内在住の小学校未就学児とその保護者
ほしぞらおはなしかい	4日(金) 11:00～ ※プラネタリウム「子ども放映ロイヤルアワー」の中で行います。	小学生低学年以下 (プラネタリウム観覧料がかかります)

※図書館の開館時間は火曜日から土曜日は午前9時30分から午後7時まで、日曜日は午前9時30分から午後5時までです。

プラネタリウム館

☎(492)1125

項目	内容	日時	金額
子ども放映ロイヤルアワー	まいごになったトリケラぼうや ほしぞらおはなしかい ※図書館司書の絵本の読み聞かせがあります	水～日曜日 11:00 4日(金) 11:00～	市内 大人210円 子ども100円 市外 大人310円 子ども150円
一般放映	宇宙と88の星語り ～こころ～ ゴッホが描いた星空	水～日曜日 13:30 水～日曜日 15:00	
星間を見る会	太陽表面の観望 (天候により中止します)	7日(土) 11:30～13:30	無料
星を見る会	七王星・金星・土星・リング星雲ほか スターウォッチング ネットワークに参加	7日(土) 19:00～20:15	大人100円 子ども無料
マタニティコンサート	絵本の読み聞かせと星の誕生のお話	24日(火) 13:30～14:40	市内在住の妊婦さんは無料 市外大人310円

郷土資料館

☎(492)1124

項目	内容	日程	金額
企画展	市域で起こった災害や災害から守るための人々の活動、そして第二次大戦中に計画されたながら中止となった幻の利根川昭和放水路計画を紹介	～10月17日(日) 9:00～17:00	無料
ギャラリートーク	企画展の展示解説	7日(土)・22日(日) 13:30～14:00	無料
体験教室「あんぎんづくり」	古代の編み物(あんぎん)でコースターを制作 (小学生以上)	17日(火)・27日(金) 1回目10:00～2回目14:00～	100円 (材料費)
体験教室「まが玉づくり」	古代のアクセサリーを制作 (小学生以上)	20日(金)・24日(火) 1回目10:00～2回目14:00～	100円 (材料費)
常設展「白井のあゆみ」	原始・古代から現代までの白井を紹介	火～日曜日 9:00～17:00	無料

乳幼児健診・予防接種

健康課母子保健班 ☎(497)3495

日程	場所	受付時間	対象
4カ月育児相談			
17日(火)	◎	9:30～10:00	22年3月生まれの人には個人通知
20日(金)	◎	13:15～13:45	
9カ月からの食育教室			
26日(木)	◎	9:30～9:45	21年10月生まれの人
1歳6カ月児健康診査			
27日(金)	◎	13:15～13:45	21年1月生まれの人には個人通知
31日(火)	◎		
3歳児健康診査			
3日(火)	◎	13:15～13:45	19年2月生まれの人には個人通知
6日(金)	◎		
2歳児歯科健康診査			
25日(火)	◎	13:15～13:45	20年2月生まれの人には個人通知

※場所の◎は総合保健センター (保健福祉センター2階) です。
該当すると思われる人で通知のないときは、お問い合わせください。

健康相談

健康課健康づくり推進班 ☎ (497) 3494

日程	時間	場所
18日(火)	10:00～11:30	西白井複合センター
19日(水)		保健福祉センター

対象 市内在住者 内容 健康に関する相談に保健師、看護師が対応 (血圧測定、体脂肪率測定、腹囲測定が可能)
※電話や健康課窓口での相談も随時受け付けます。19日(水)は食事や栄養について栄養士に相談したり、子どもの身長や体重を測定することができます。



下総基地の米軍機使用絶対反対