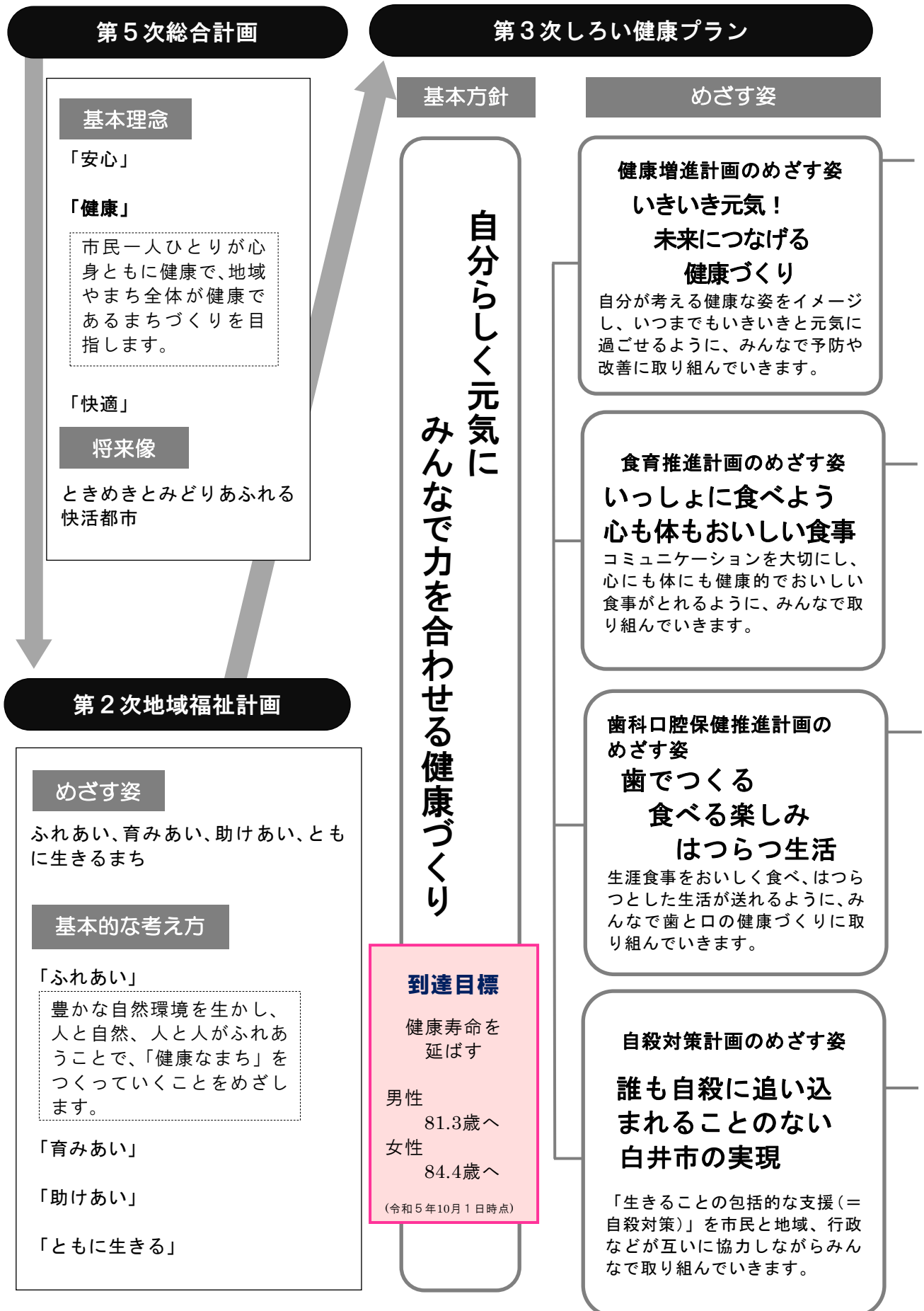


4. 計画の体系図



施策の方向性

具体的な取り組み

1. 生活習慣の改善

(1) 望ましい生活習慣獲得のための情報提供及び行動化を促す取り組みの強化

2. 社会生活を営むために必要な機能の維持・向上

(1) こころの健康の普及啓発と支援の充実

(2) 幼児期から健康的な生活習慣を身につけられるような情報提供と支援の充実

(3) 高齢者が自立して生活するため、成人期と高齢期の介護予防と健康づくりの充実

3. 生活習慣病の発症予防と重症化の予防

(1) 生活習慣病の発症や重症化を予防する取り組みの充実

4. 健康を支え、守るための社会環境の整備

(1) 地域における支え合いや、地域での活動を通じた健康づくりなど、子どもから高齢者までがいきいきと暮らせる地域づくりの推進

(2) 市民の健康づくりを支援する体制の充実

1. 食と健康づくりの推進

(1) 生涯にわたるライフステージに応じた食育の推進

(2) 食育による生活習慣病の予防及び改善

2. 食を通じたコミュニケーション

(1) 食を通じたコミュニケーションの推進

(2) 食の循環や環境を意識した食育の推進

3. 食育を推進するための食環境の整備

(1) 食育に関わる人材育成とネットワークづくり

(2) まちをあげた食育推進の取り組み

1. 歯科口腔保健の意識と生活習慣の改善

(1) 歯科口腔保健の正しい知識の普及

(2) 自ら進んで歯科口腔保健に関心を持ち、むし歯や歯周病予防に取り組む意識の向上

2. 歯科疾患の予防

(1) 生涯を通じた歯科疾患重症化予防に対する取り組みの強化

(2) 歯科疾患と全身の健康のかかわりについての普及啓発

3. 生活の質の向上に向けた口腔機能の維持獲得

(1) 生涯を通じてよく噛んで食べることや、口腔機能の向上に向けた歯の喪失防止の取り組みの充実

4. 定期的に歯科健診または歯科医療を受けることが困難な人に対する歯科口腔保健

(1) 障がいのある人、介護を必要とする人などへの適切な歯科口腔保健の提供

(2) 障がいのある人、介護を必要とする人などに対する歯科医療情報の提供の充実

5. 歯科口腔保健を推進するために必要な社会環境の整備

(1) 定期歯科健診受診率向上に向けた取り組みの充実

(2) 歯科口腔保健の推進に関する連携体制の構築

1. 地域におけるネットワークの強化

(1) 地域における自殺対策関係団体・機関との連携の強化

2. 自殺対策を支える人材の育成

(1) 様々な分野でのゲートキーパー（命の門番）の養成

(2) 自殺対策の連携調整を担う人材の育成

3. 市民への啓発と周知

(1) 自殺予防週間と自殺対策強化月間における啓発活動の推進

(2) 自殺や自殺対策関連事業などに関する正しい知識の普及啓発

4. 生きることの促進要因への支援

(1) 自殺のリスクを抱える可能性のある人への支援

(2) 自殺未遂者などへの支援の充実

(3) 遺された人への支援の充実

5. 児童生徒のSOSの出し方に関する教育

(1) SOSの出し方に関する教育の推進

(2) インターネットやSNSの利用など、若者の特性に応じた支援の充実

