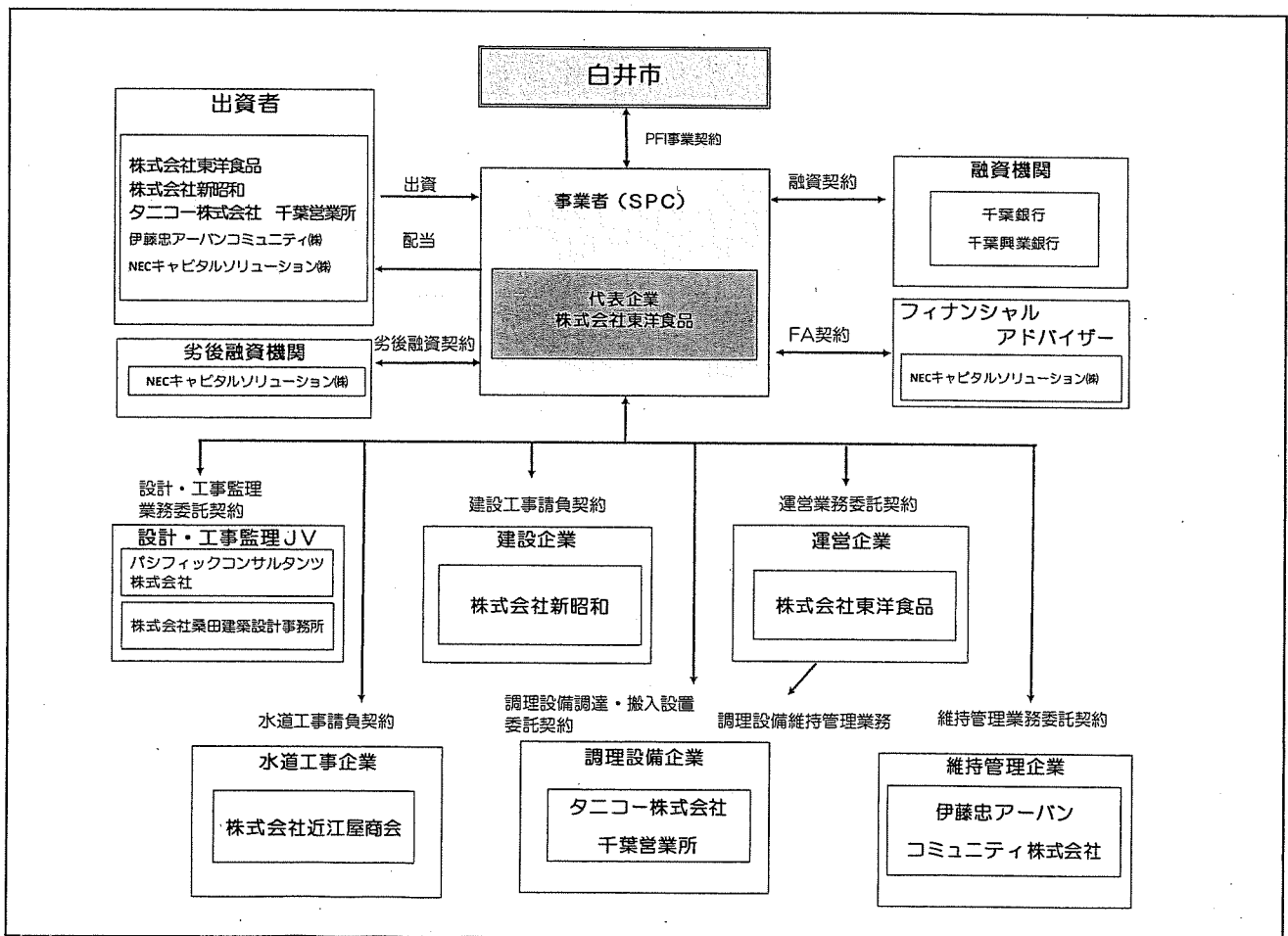


事業実施体制

[東洋食品]グループ

本事業における役割 (設計、建設、維持管理など)	企業名	グループ内の位置づけ (代表企業、構成企業など)
運営	株式会社東洋食品	代表企業
建設	株式会社新昭和	構成企業
調理設備	タニコー(株) 千葉営業所	構成企業
維持管理	伊藤忠アーバンコミュニティ(株)	構成企業
F A	NEC キャピタルソリューション(株)	構成企業
設計、工事監理	パシフィックコンサルタンツ(株)	協力企業
設計、工事監理	(株)桑田建築設計事務所	協力企業
水道工事	株式会社近江屋商会	協力企業



\* S P C (特別目的会社)は、平成29年1月20日に「株式会社 白井学校給食サービス」として設立されています。

## 施設計画の概要

### 1 施設計画

#### (1) 施設の概要

- |        |                                      |
|--------|--------------------------------------|
| ① 建築面積 | 2, 627m <sup>2</sup> (駐輪場などの付帯設備を含む) |
| ② 延床面積 | 3, 421m <sup>2</sup> (駐輪場などの付帯設備を含む) |
| ③ 構造   | 鉄骨造                                  |
| ④ 階数   | 地上2階                                 |
| ⑤ 供給能力 | 6, 500食/日 (1献立方式)<br>アレルギー対応食50食/日   |

#### (2) 諸室

- |        |  |
|--------|--|
| ①給食エリア | 食材搬入用プラットフォーム、荷受室、検収室、泥落し室、下処理室、手作りスペース、米庫、器具洗浄室、廃棄物庫、野菜上処理室、揚物・焼物・蒸し物室、煮炊き調理室・和え物前処理室、和え物室、アレルギー除去食調理室、炊飯室、コンテナプール、洗浄室等 |
|--------|--|

- |        |   |
|--------|---|
| ②一般エリア | 市職員用事務室、研修室兼会議室、アレルギー相談室及び打合せ室、見学用通路、事業者用事務室、配送員控室、多目的便所等 |
|--------|---|

### 2 敷地概要

- |        |                          |
|--------|--------------------------|
| ①所在地   | 白井市復字山谷1323番15外          |
| ②地域・地区 | 市街化区域準工業地域・第2種高度地区       |
| ③建ぺい率  | 60%                      |
| ④容積率   | 200%                     |
| ⑤敷地面積  | 7, 581. 69m <sup>2</sup> |