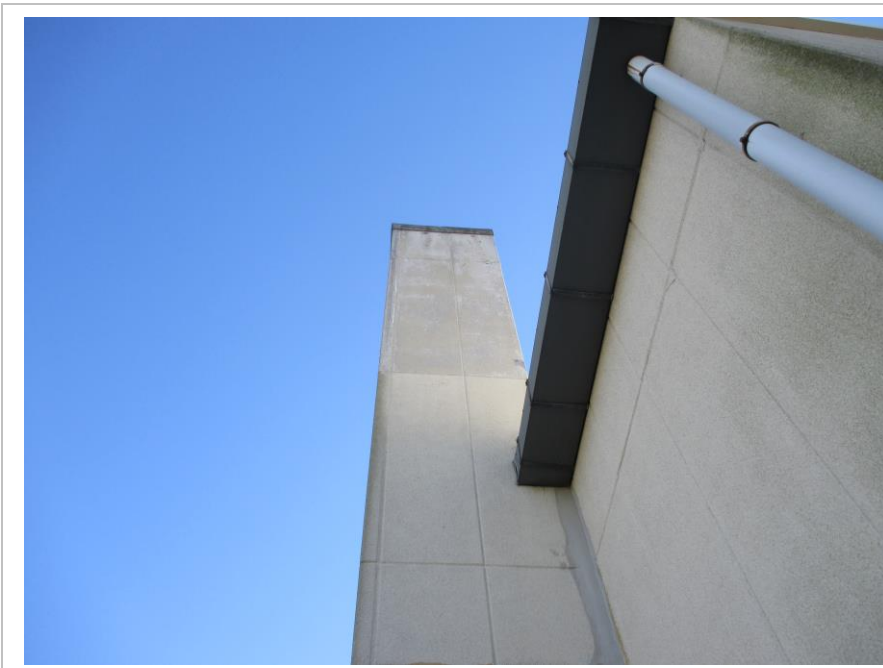




改修前 ボイラー室及び煙突
(正面)



改修前 ボイラー室裏側煙突



改修前 ボイラー室内煙道



改修前 煙突点検口



改修後 新たに設けた排気筒
及び煙突上密閉



改修後 煙突上部密閉



改修後 煙突点検口密閉



改修後 ボイラー室内煙道撤去及び密閉
