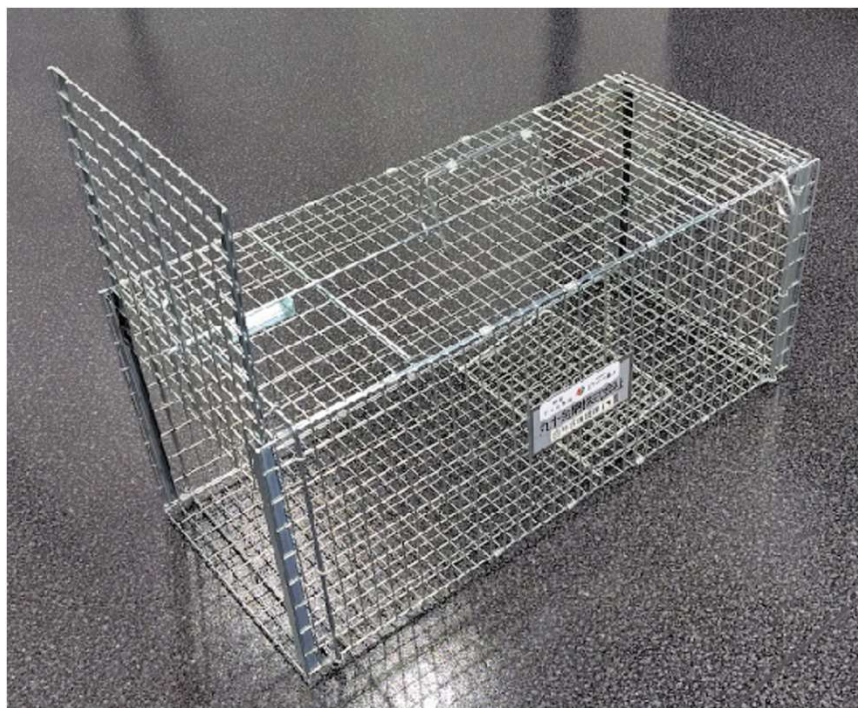


令和8年6月11日
一般質問資料

会派 市民の声 
柴田 圭子



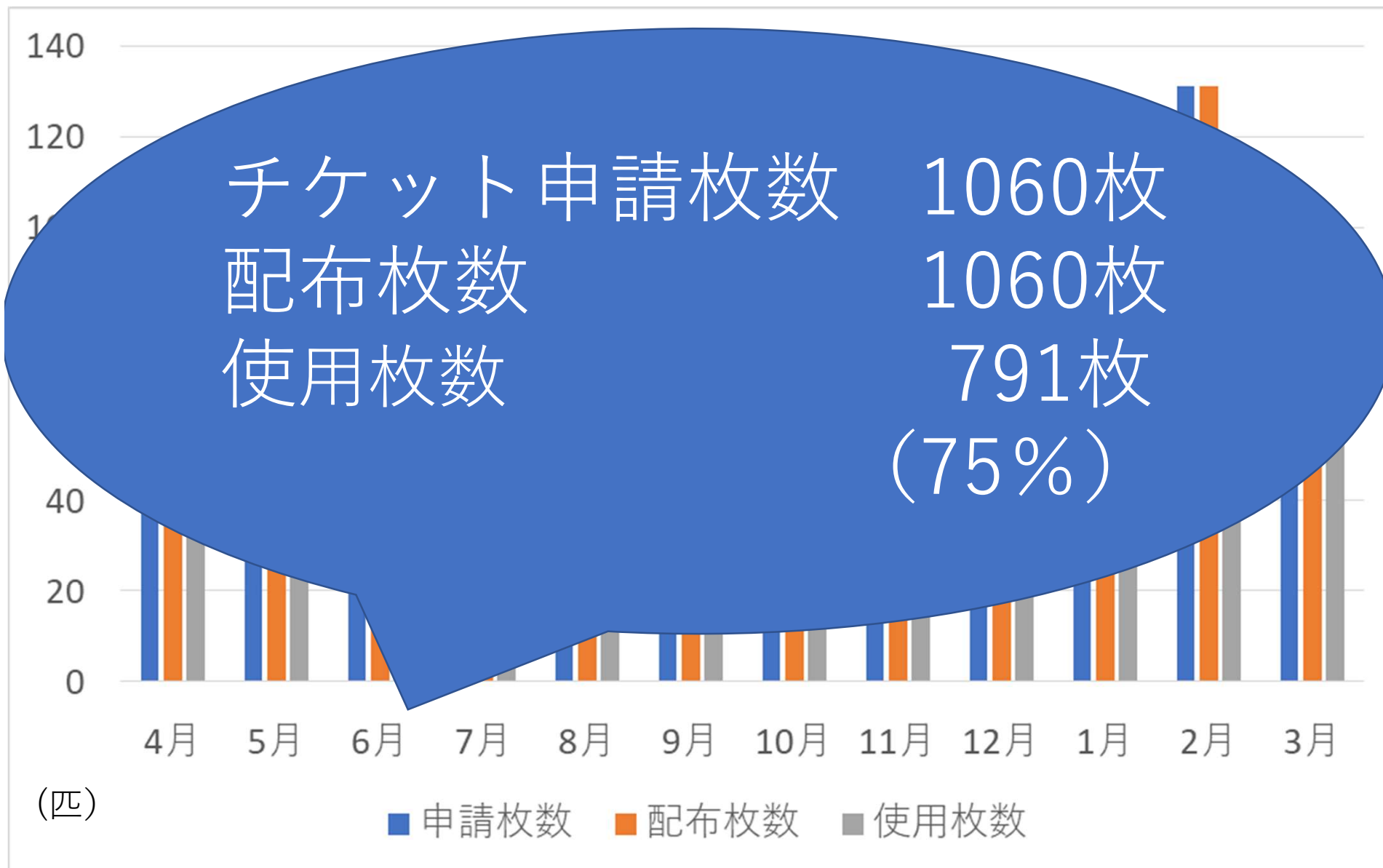


©公益財団法人どうぶつ基金

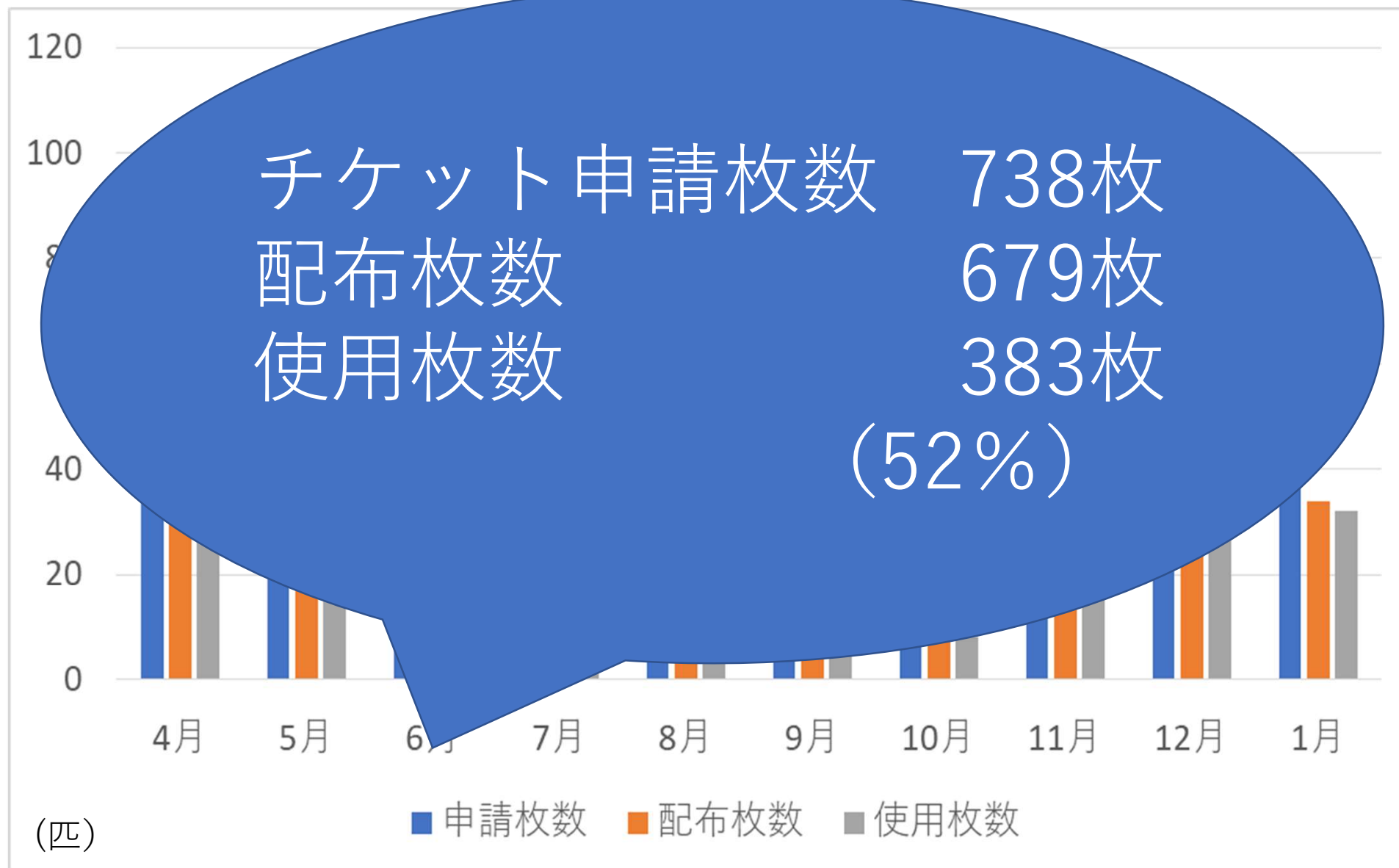


©公益財団法人どうぶつ基金

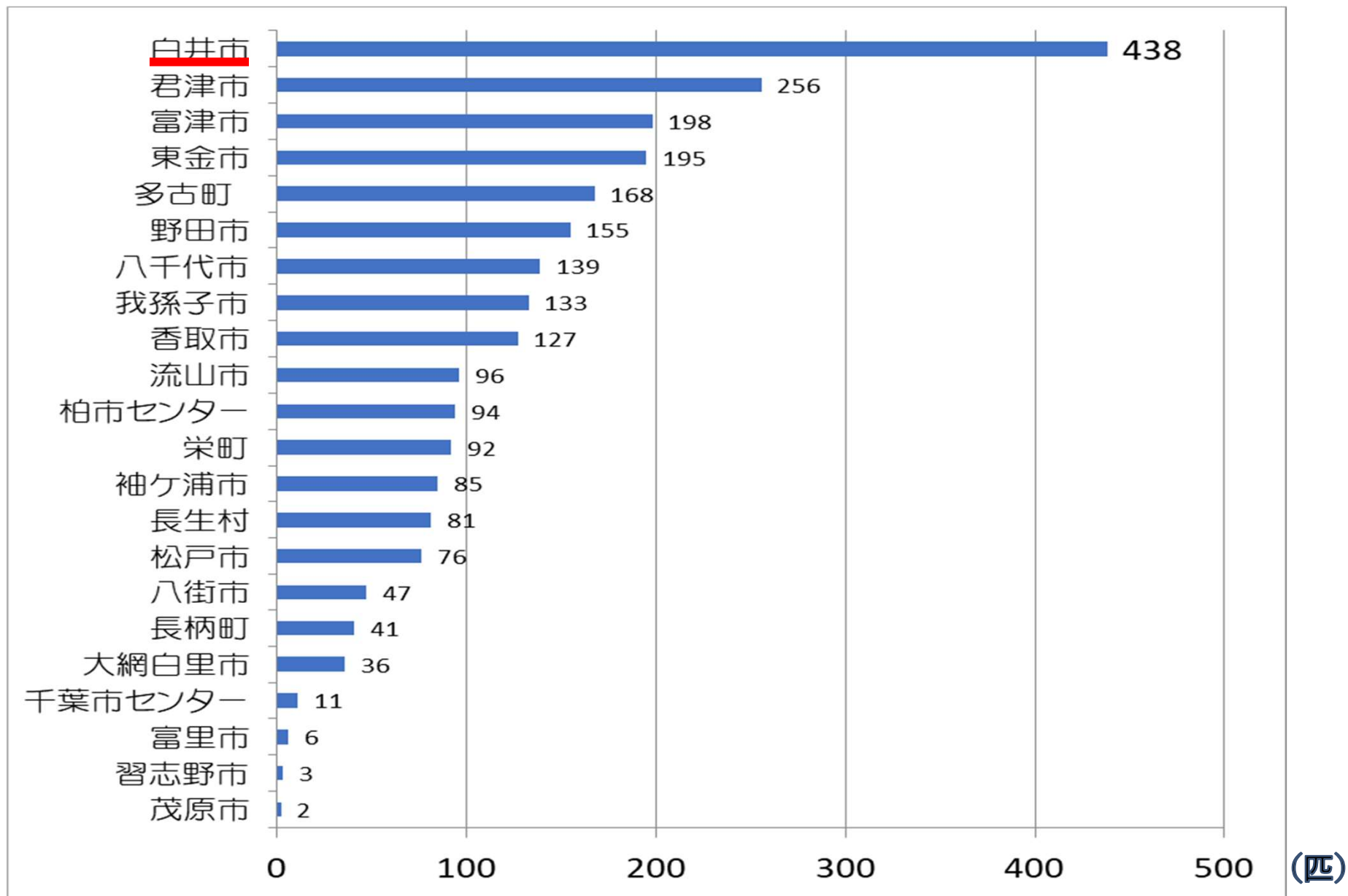
R6年度 チケット申請配布使用状況



R7年度 チケット申請配布使用状況



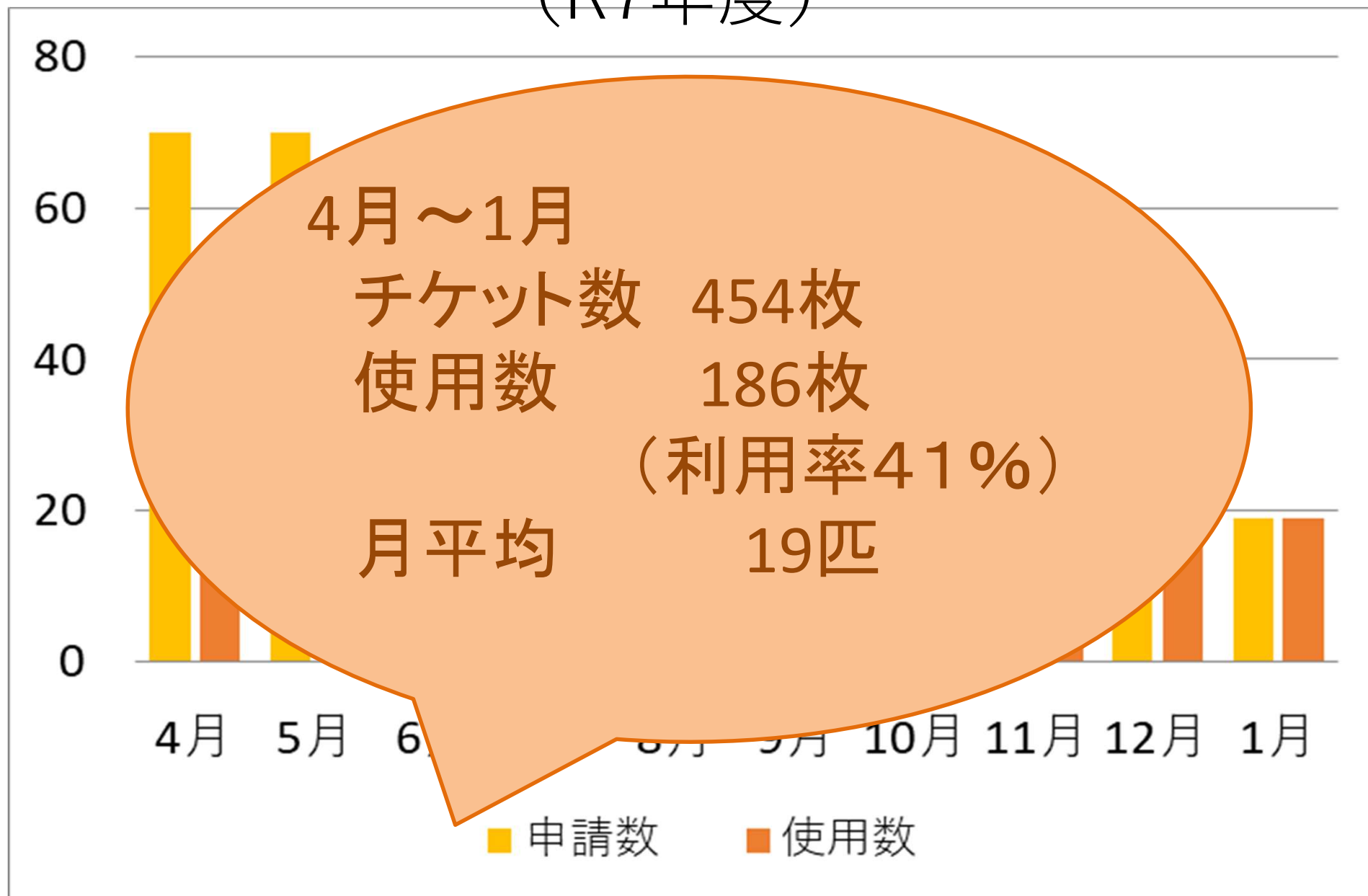
千葉県内使用チケット数一覧(R7年)



工業団地等のチケット申請数&使用数 (R6年度)



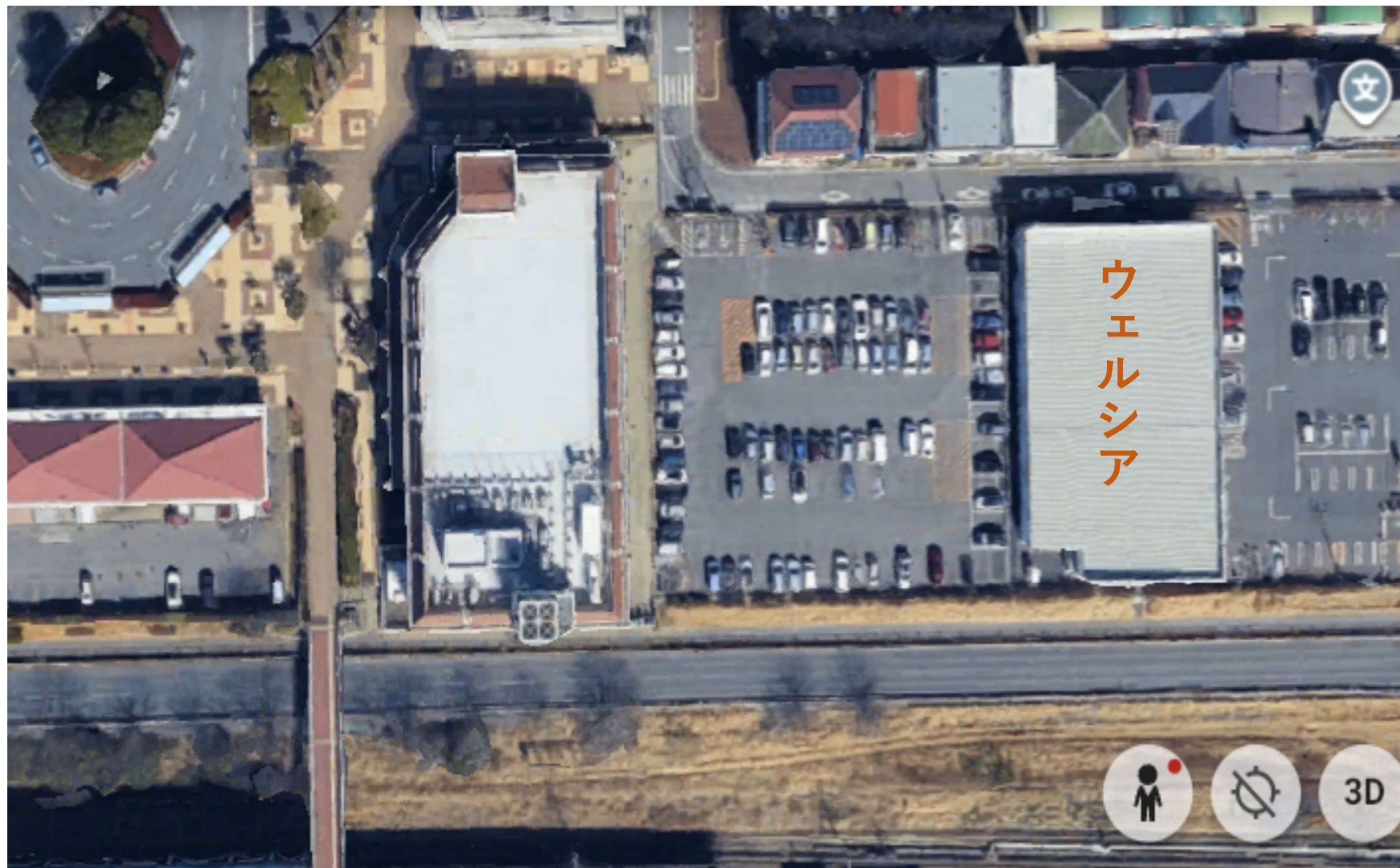
工業団地等のチケット申請数 & 使用数 (R7年度)



白井市内定期借地一覽

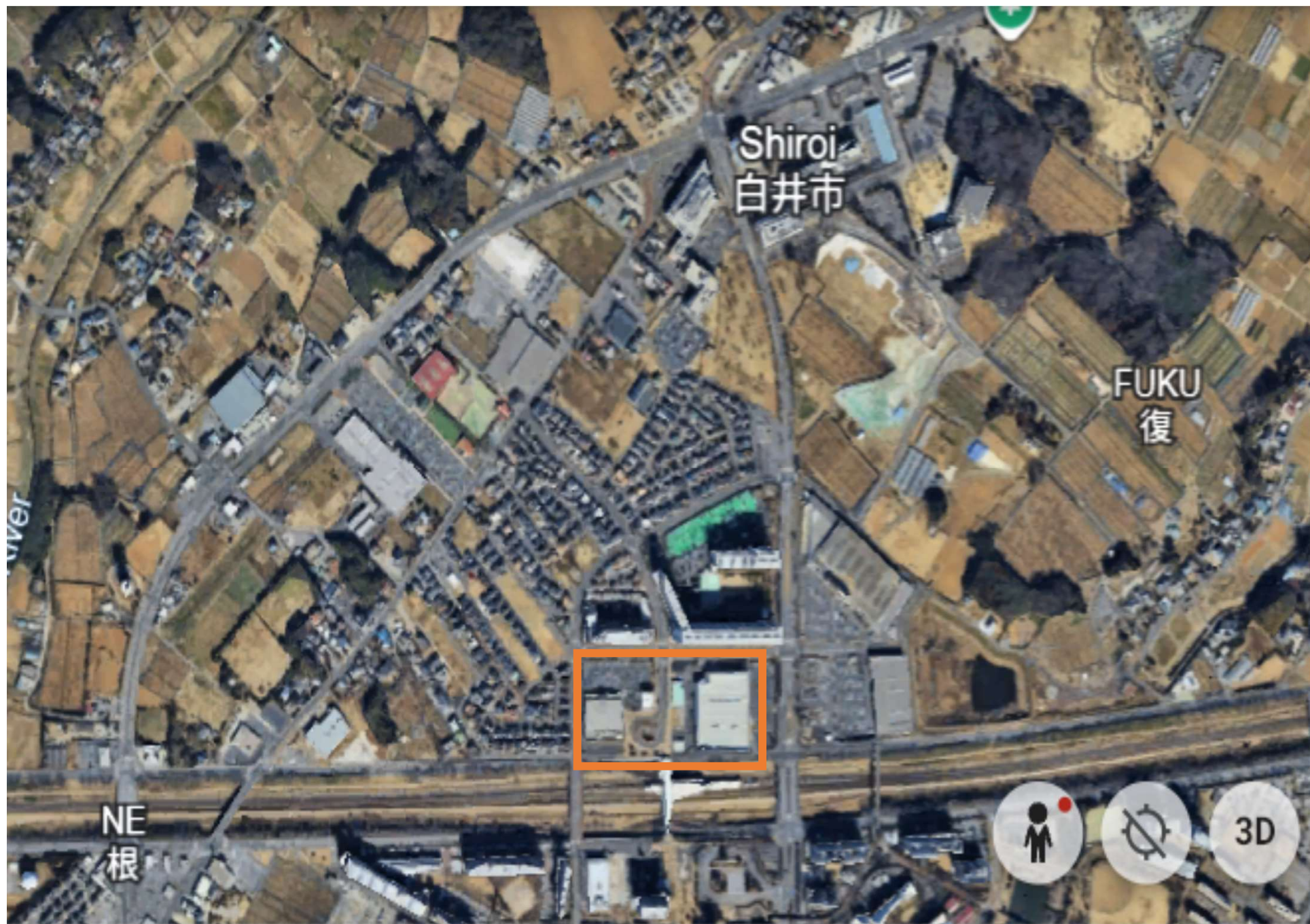
所在地	所有者(建物)	面積(m ²)	所有者(土地)
白井市清水口一丁目1039番24	ウエルシア薬局株式会社	3,732.98	千葉県
白井市笹塚二丁目1番1 同二丁目1番2	株式会社ケースホールディングス	15,696.64	千葉県
笹塚二丁目1番1	株式会社トウス	7,400.46	UR
白井市桜台一丁目1番4	株式会社ニトリホールディングス	10,686.04	UR
白井市桜台一丁目1番1	大和ハウスリアルテイマネジメント株式会社	15,605.82	UR
白井市桜台一丁目1番3		1,534.89	
白井市桜台二丁目1番2	大和情報サービス株式会社 (現大和ハウスリアルテイマネジメント株式会社)	4,855.15	UR

西白井駅圏定期借地



白井駅圏定期借地





桜台地区定期借地



千葉ニュータウン駅との位置関係

