

議案第 17 号

白井市道路線の認定及び変更について

道路法（昭和 27 年法律第 180 号）第 8 条第 2 項及び第 10 条第 3 項の規定により、次のように市道路線を認定及び変更する。

令和 6 年 2 月 13 日提出

白井市長 笠井 喜久雄

提案理由

本案は、市道路線を認定及び変更するため、提案するものです。

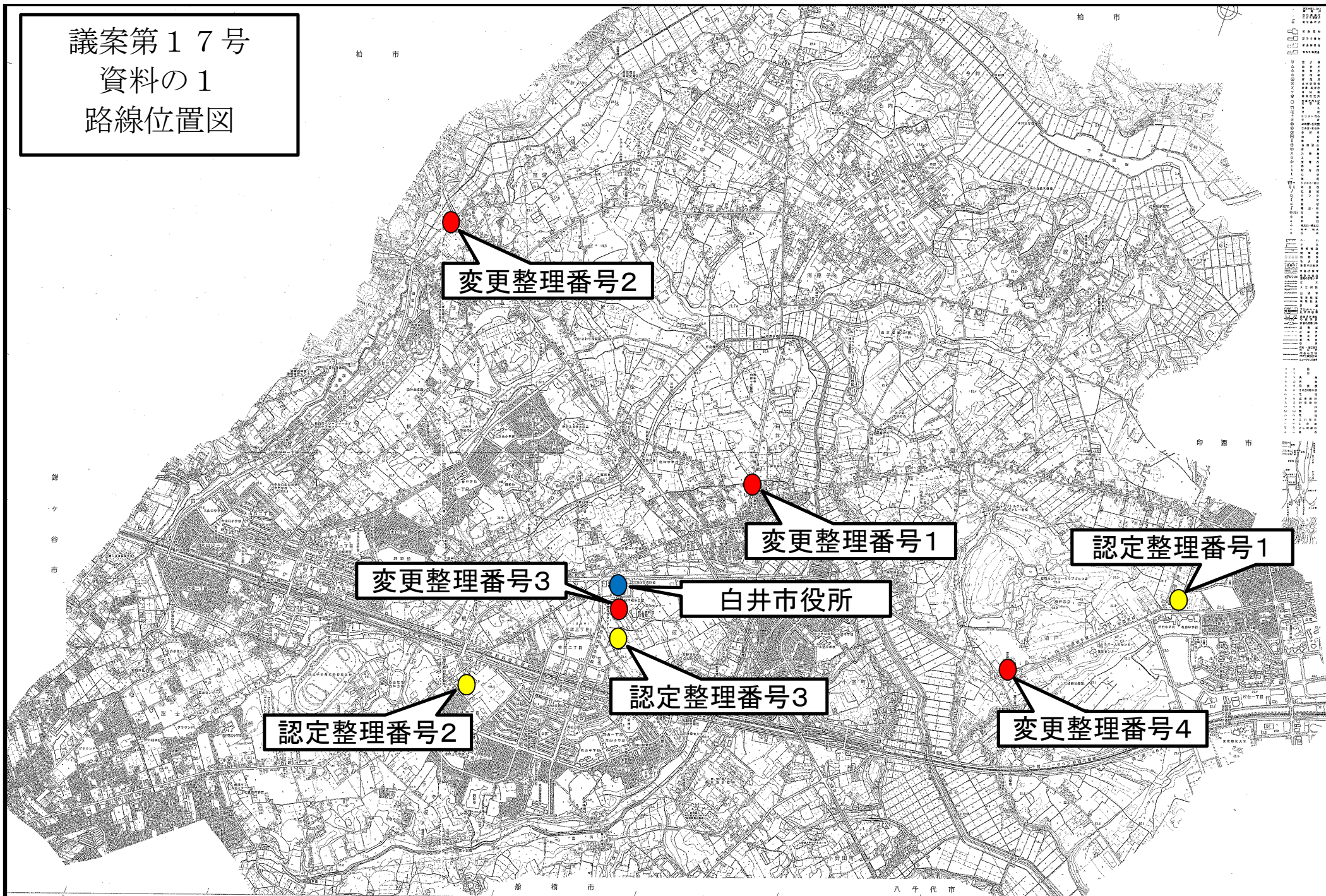
認定路線一覧

整理 番号	路線名	起 点	重要な経過地
		終 点	
1	14-023	十余一字清戸道東48番256 十余一字清戸道東48番47	十余一字清戸道東48番39
2	21-029	根字笹塚165番2 根字笹塚165番63	根字笹塚165番60
3	25-010	復字台山1155番7 復字台山1156番75	復字台山1155番9

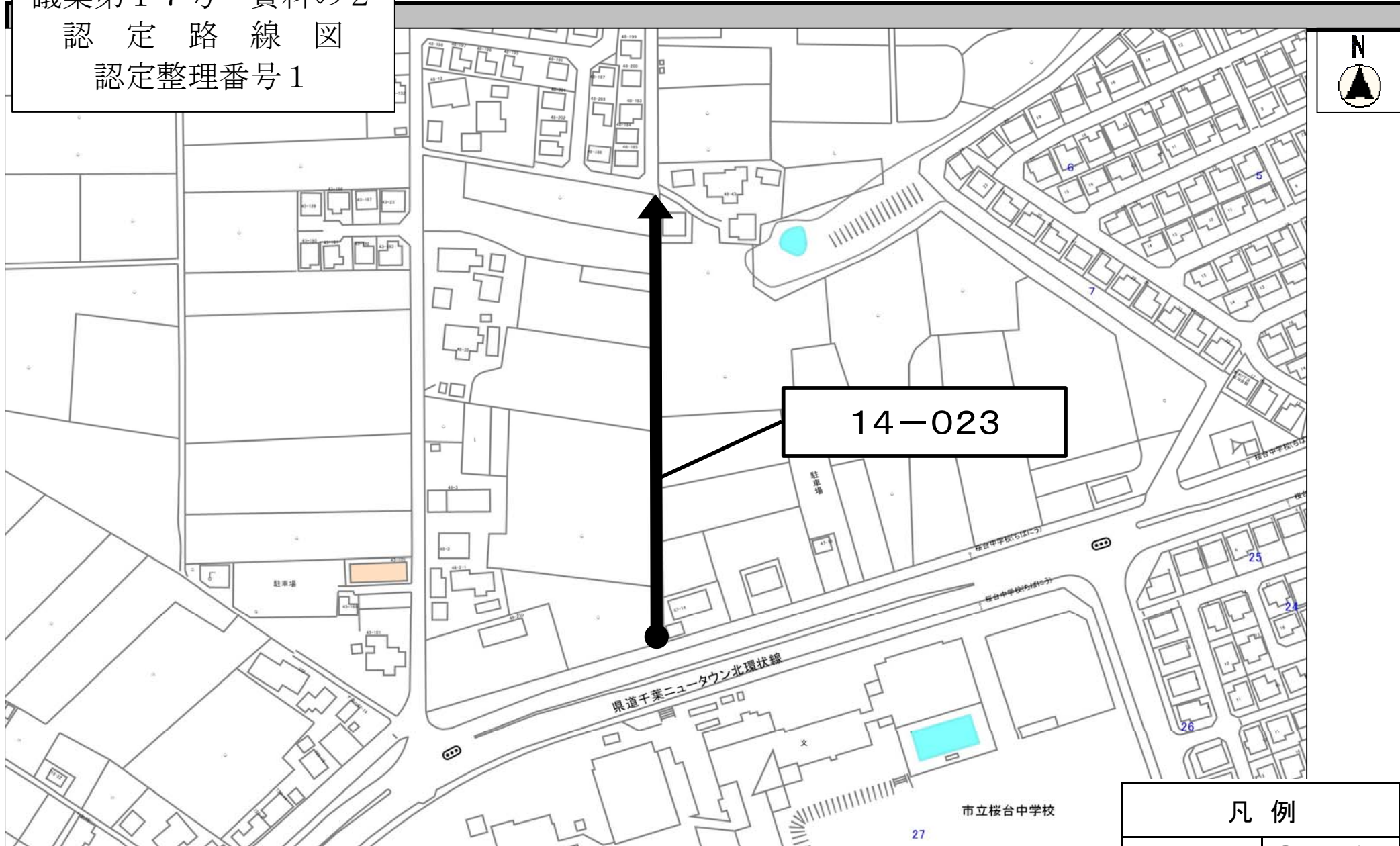
変更路線一覧

整理 番号	新旧 別	路線名	起 点	重要な経過地
			終 点	
1	旧	00-001	白井字鳥居前431番4 名内字名内橋828番1	河原子字砂久保前228番1
	新	00-001	白井字鳥居前431番4 名内字名内橋828番1	河原子字砂久保前228番1
2	旧	00-135	富塚字上887番 富塚字上855番5	富塚字矢地川411番
	新	00-135	富塚字上887番 富塚字上855番5	富塚字矢地川411番
3	旧	03-012	復字台山1025番4 復字台山1144番12	復字台山1155番3
	新	03-012	笹塚一丁目111番 復字台山1144番17	復字台山1155番3
4	旧	15-002	清戸字向原550番 清戸字先上台653番	清戸字向原550番
	新	15-002	清戸字向原550番3 清戸字新山650番	清戸字向原551番1

議案第17号
資料の1
路線位置図



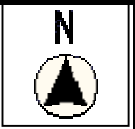
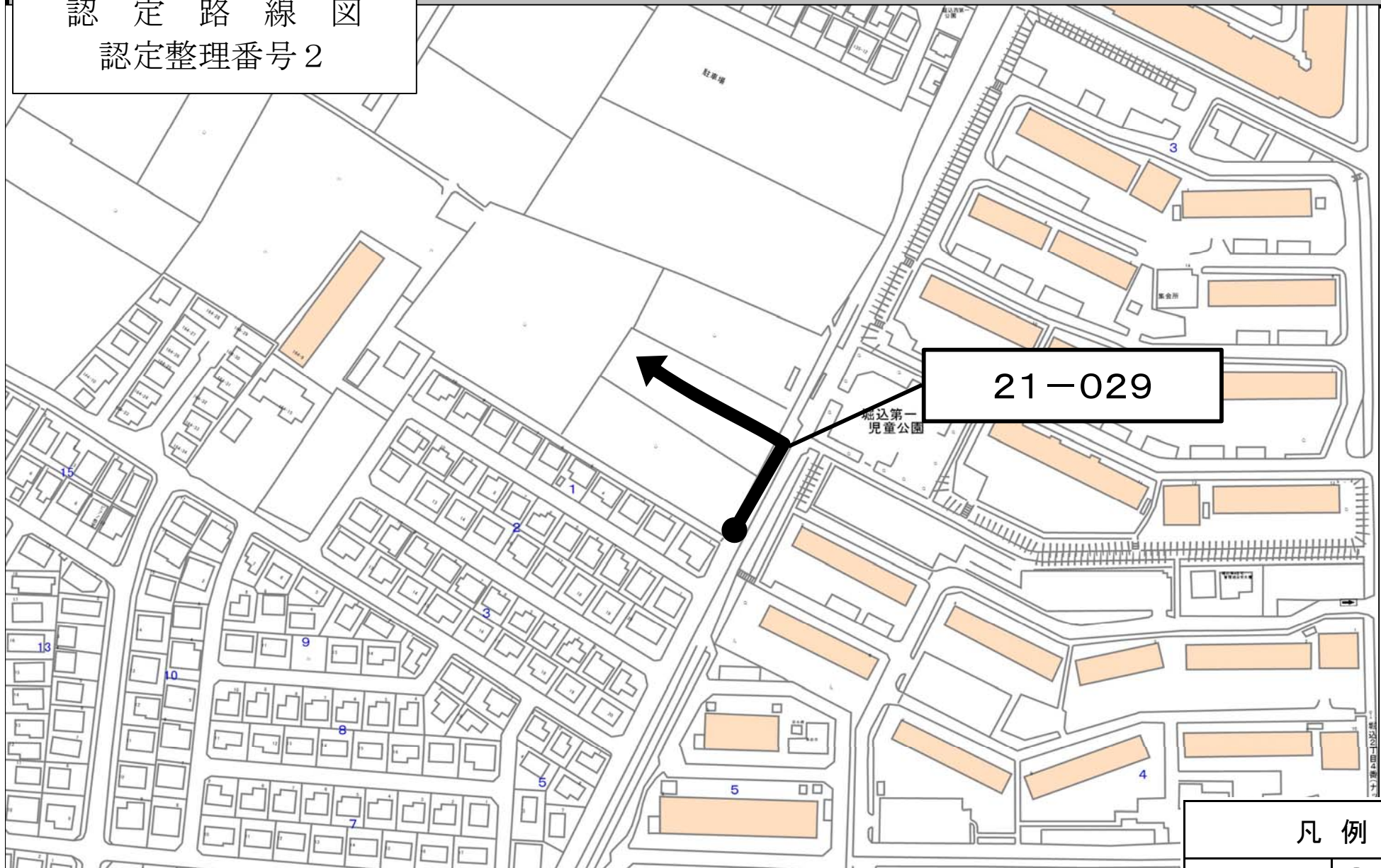
議案第17号 資料の2
認定路線図
認定整理番号1



14-023

凡例	
一般道	

議案第17号 資料の2
認定路線図
認定整理番号2

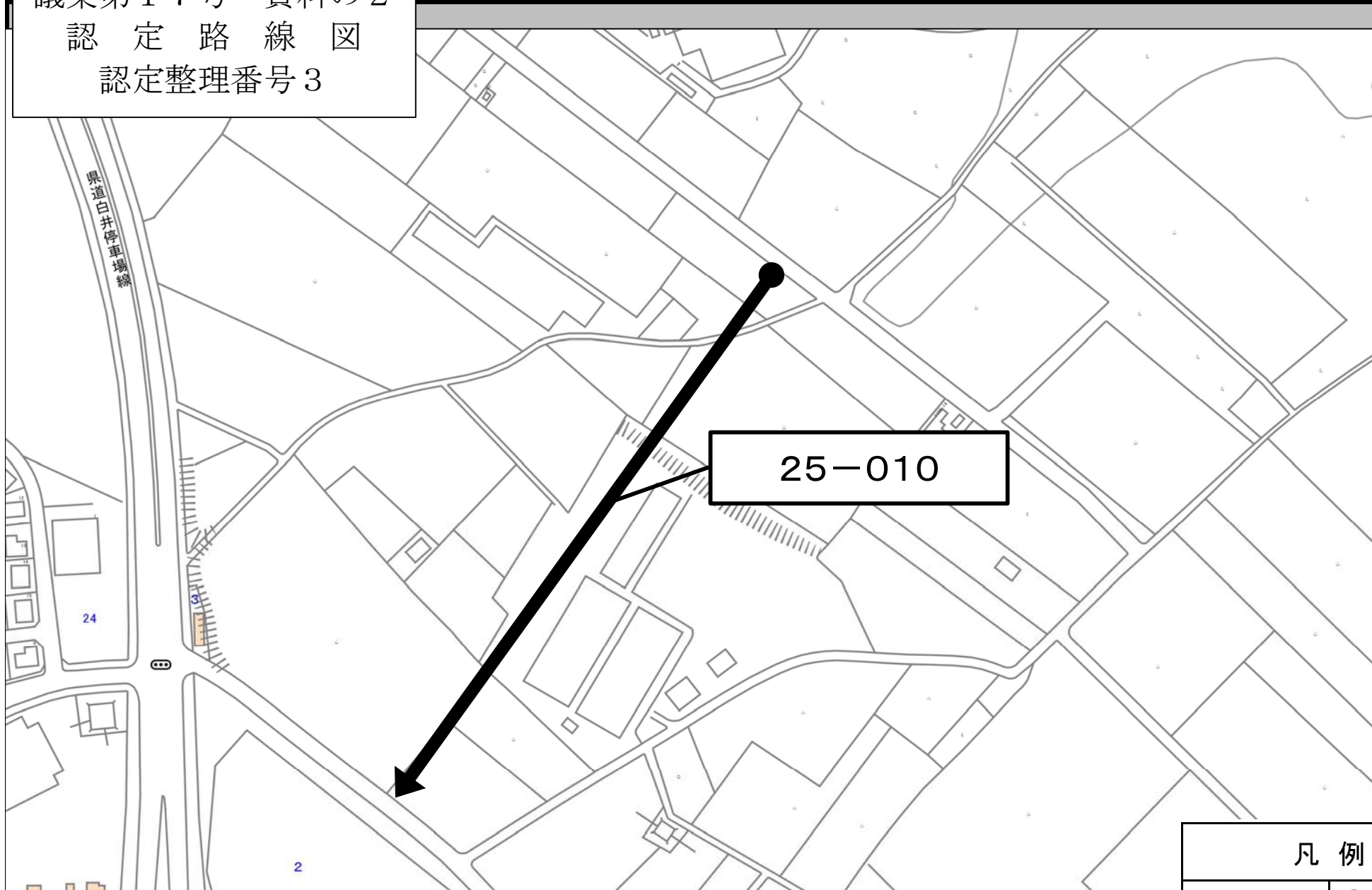


21-029

凡例

一般道	
-----	--

議案第17号 資料の2
認定路線図
認定整理番号3



25-010

凡例

一般道



議案第17号 資料の3
変更路線図
変更整理番号1



00-001

拡幅による変更

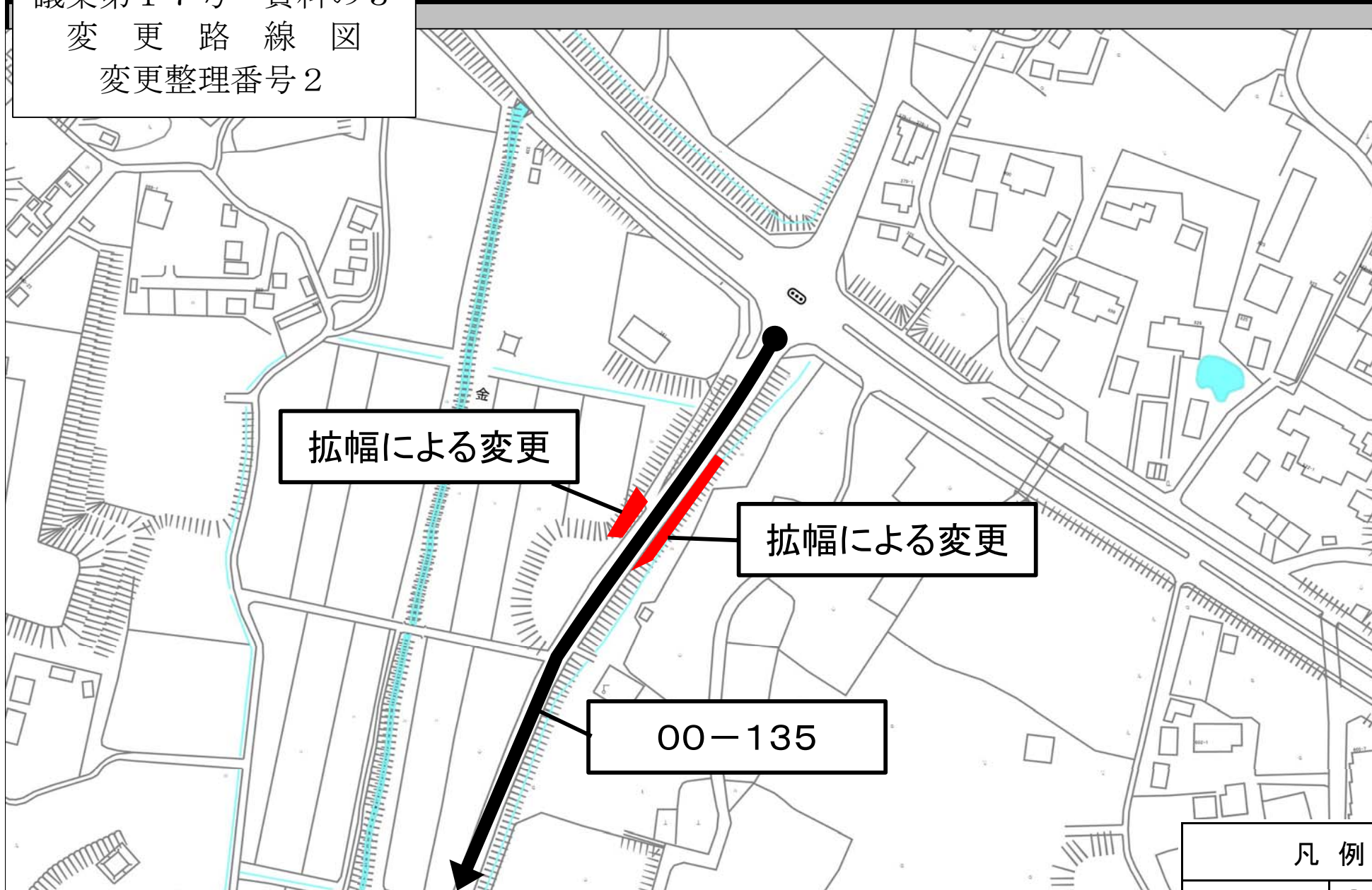
白井
チヒッコ広場

凡例

一般道



議案第17号 資料の3
変更路線図
変更整理番号2



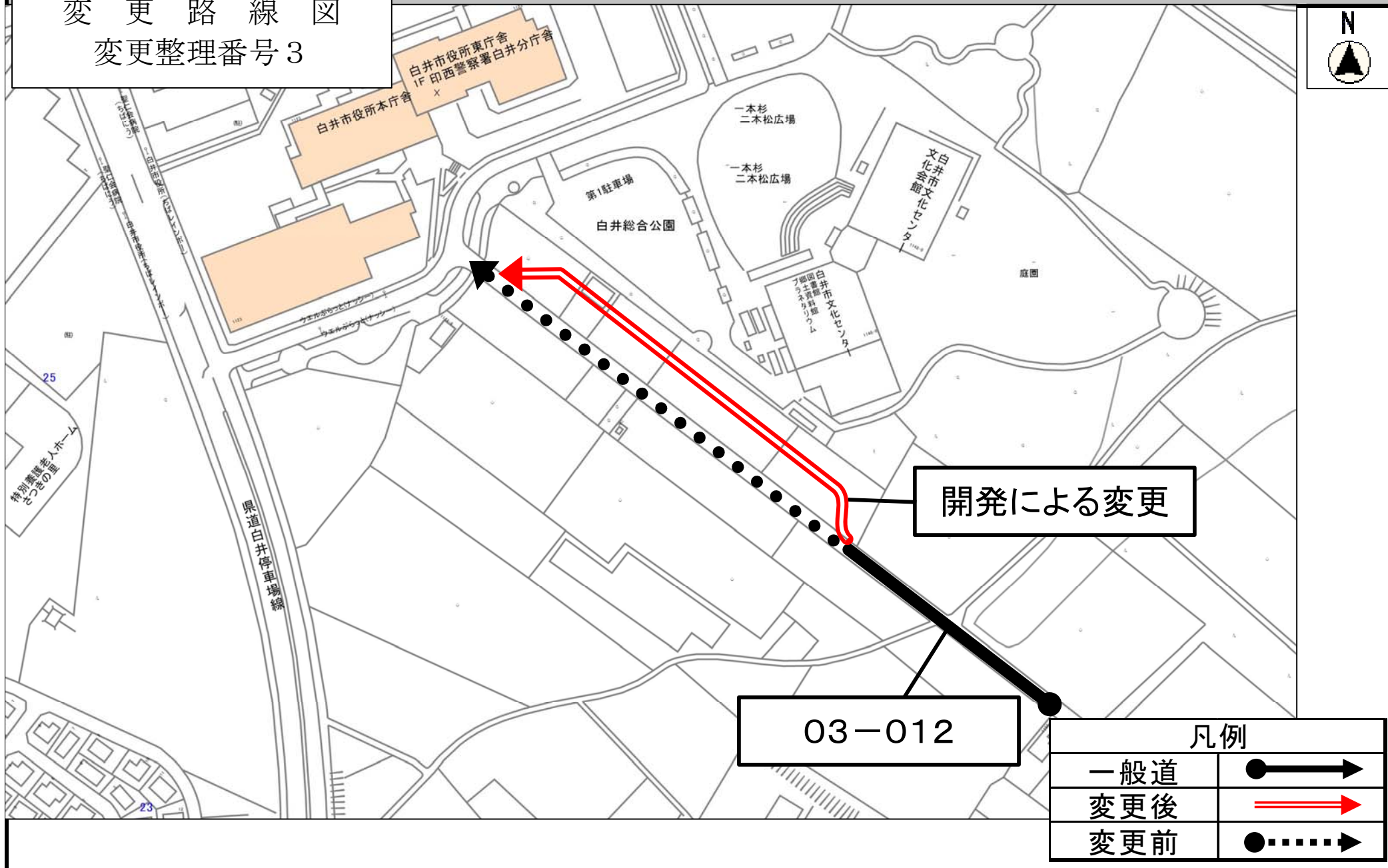
拡幅による変更

拡幅による変更

00-135

凡例	
一般道	

議案第17号 資料の3
変更路線図
変更整理番号3



議案第17号 資料の3
変更路線図
変更整理番号4

15-002

15-012

重複解消による変更

凡例

一般道	●——→
変更後	==→
変更前	●.....→

議案第17号
資料の4
認定路線概要

整理番号	路線名	起点	終点	重要な経過地	最小幅員 (m)	最大幅員 (m)	延長 (m)	備考
1	14-023	十余一字清戸道東48番256	十余一字清戸道東48番47	十余一字清戸道東48番39	2.7	2.8	189.10	法定外公共物（道路）の認定
2	21-029	根字笹塚165番2	根字笹塚165番63	根字笹塚165番60	6.0	8.0	95.80	開発行為による帰属
3	25-010	復字台山1155番7	復字台山1156番75	復字台山1155番9	9.0	35.0	266.20	〃

議案第17号
資料の5
変更路線概要

整理番号	新旧別	路線名	起点	終点	重要な経過地	最小幅員 (m)	最大幅員 (m)	延長 (m)	備考
1	旧	00-001	白井字鳥居前431番4	名内字名内橋828番1	河原子字砂久保前228番1	5.9	12.9	4033.90	道路拡幅による変更
	新	00-001	白井字鳥居前431番4	名内字名内橋828番1	河原子字砂久保前228番1	5.9	12.9	4033.90	
2	旧	00-135	富塚字上887番	富塚字上855番5	富塚字矢地川411番	7.2	16.1	426.00	〃
	新	00-135	富塚字上887番	富塚字上855番5	富塚字矢地川411番	7.2	16.1	426.00	
3	旧	03-012	復字台山1025番4	復字台山1144番12	復字台山1155番3	5.8	6.6	833.40	開発行為による変更
	新	03-012	笹塚一丁目111番	復字台山1144番17	復字台山1155番3	5.8	9.0	848.40	
4	旧	15-002	清戸字向原550番	清戸字先上台653番	清戸字向原550番	2.5	2.6	300.10	路線重複解消による変更
	新	15-002	清戸字向原550番3	清戸字新山650番	清戸字向原551番1	2.7	8.0	213.90	