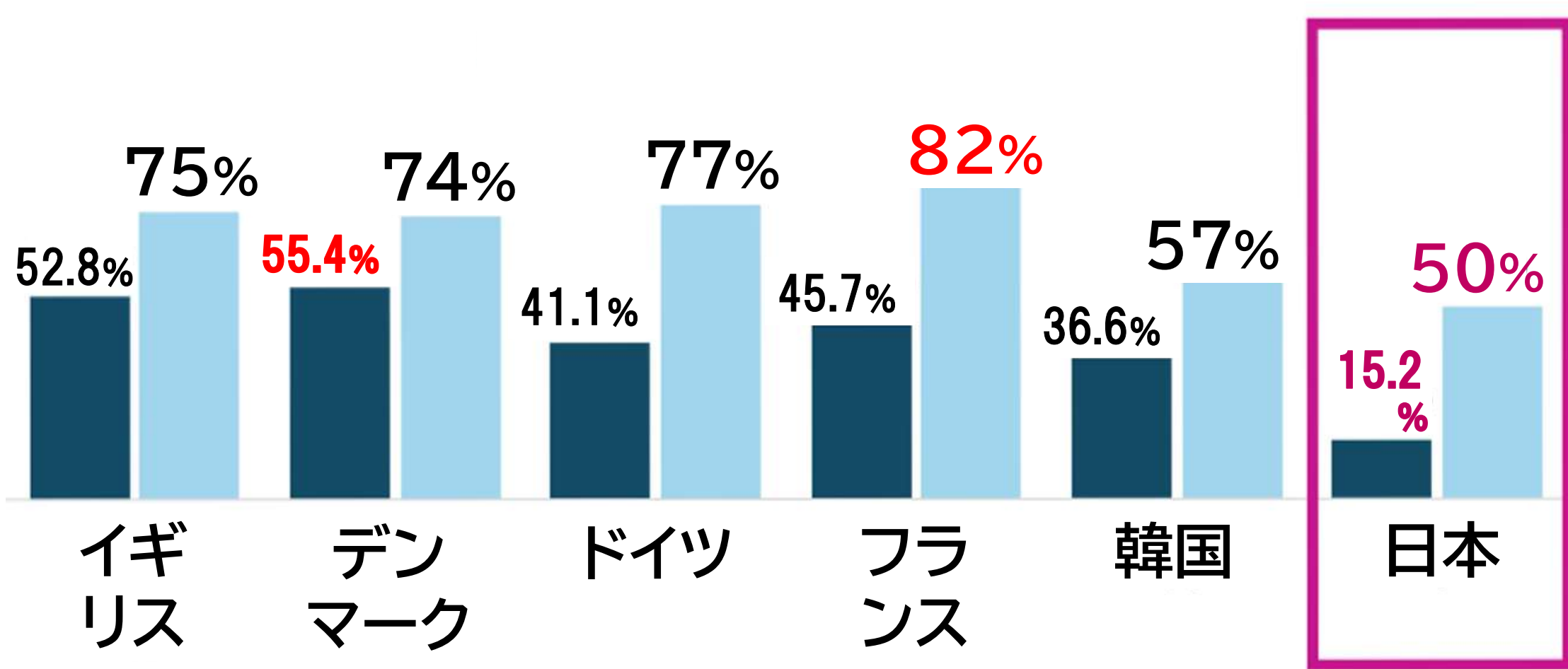


# 加齢性難聴者への支援を

日本共産党  
根本あつ子

# 各国の補聴器普及率(左)と満足度(右)



# 生活道路の 安全・安心対策



<市民の要望>

カーブミラー

# スーパータイヨー出口のT字路





# スーパータイヨー出口(左方向)



# スーパータイヨー出口(左方向)



車が並ぶと  
とくに  
見通しが悪い

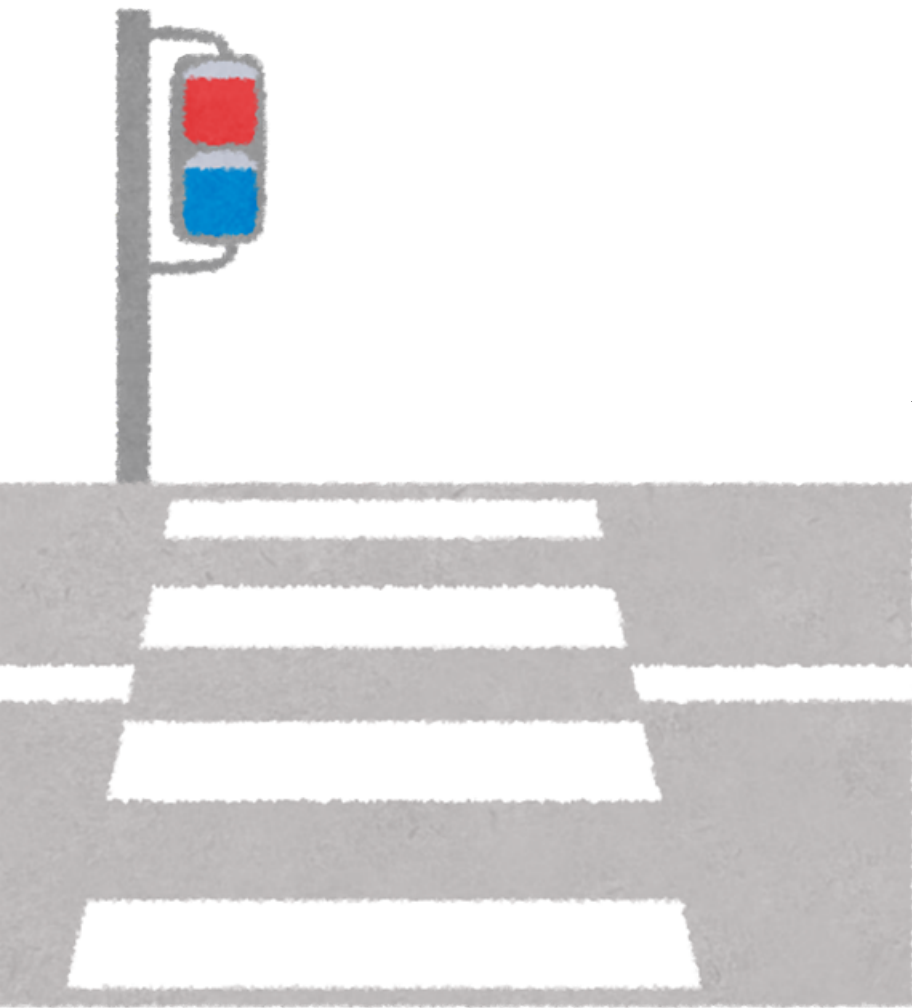


# スーパータイヨー出口のT字路



何度も  
事故が  
発生





**<市民の要望>**

**横断歩道**

# 横断歩道要望① けやき台公園付近





横断する人  
多数



# けやき台公園





# けやき台公園 6月18日 数分間の横断①



ベビーカー  
を押す人

# けやき台公園前 6月18日 数分間の横断②



自転車  
1台目

# けやき台公園前 6月18日 数分間の横断③



自転車  
2台目



# けやき台公園前 6月18日 数分間の横断④



自転車  
3台目



# けやき台公園前 6月18日 数分間の横断⑤



自転車  
5台目  
(往復)

# 横断歩道要望② 富士・岩間電装前





# 富士・木下街道 歩行者横断①



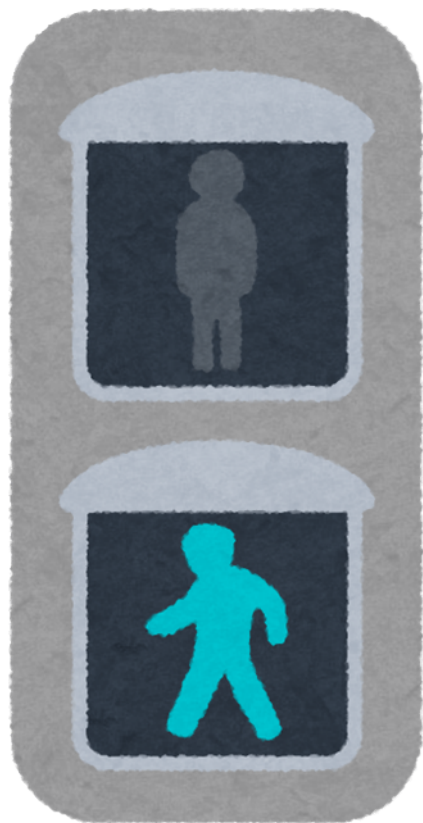
2人

# 富士・木下街道 歩行者横断②



高齢者





<市民の要望>

信号

(押しボタン式)

# 信号の要望① 富士・岩間電装前





# 信号の要望② 清水口保育園北側





# 信号の要望② 清水口保育園北側





# 清水口保育園側から見た横断歩道 両側が死角になり、人が見えにくい





# 信号の要望③ 西白井4丁目通学路





# 信号の要望③ 西白井4丁目通学路



# 信号の要望③ 西白井4丁目通学路



自動車の速度  
が速く危険





# <市民の要望>

白線の塗り直し  
(横断歩道・外側線)

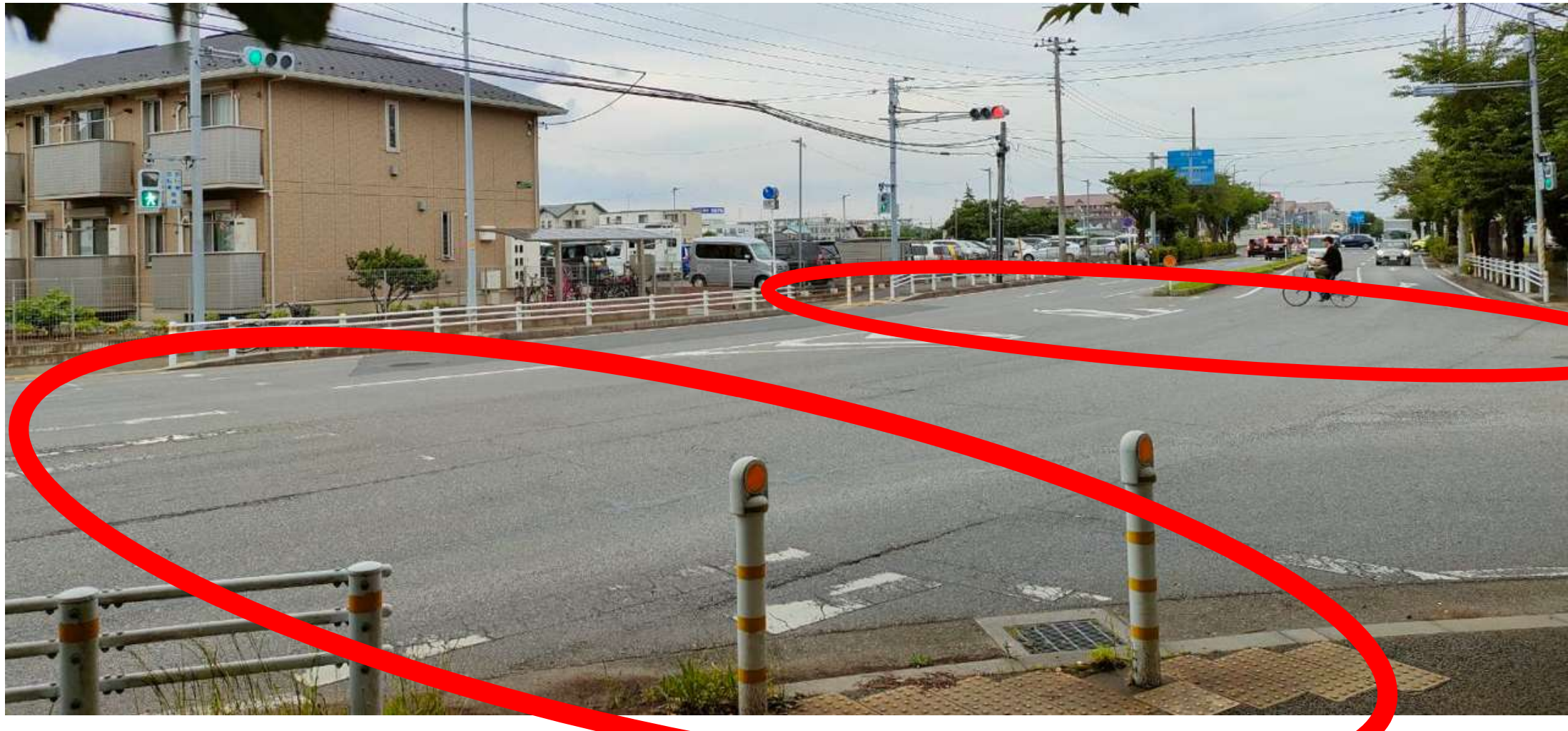


# 白線塗り直し要望① けやき台のT字路





# 白線塗り直し要望① けやき台のT字路

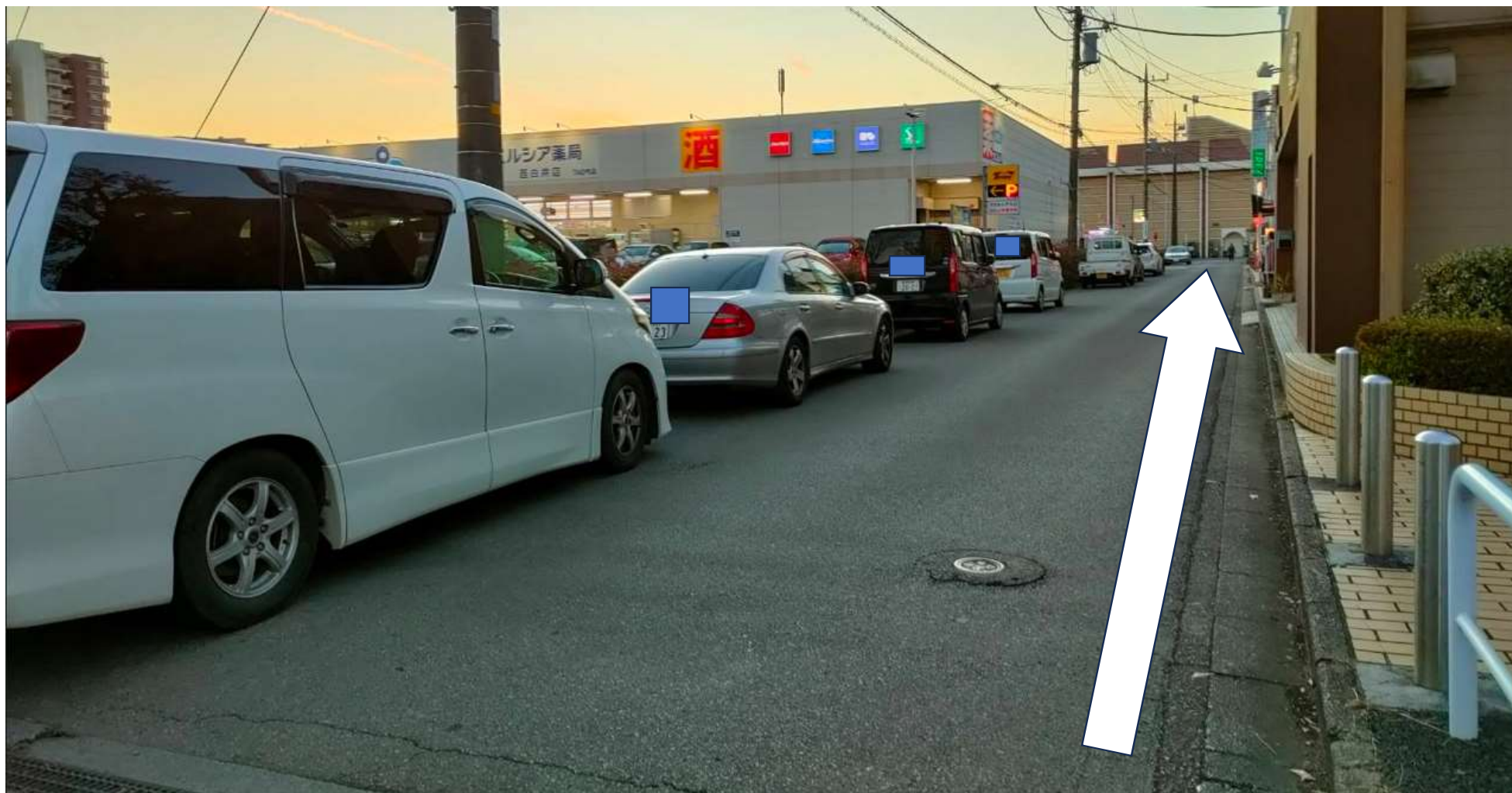


# 白線塗り直し要望② 西白井駅近く駐車場横 路上駐車のために一車線になり歩行者に危険





# 西白井駅近く駐車場横 白線を引き直せば、路上駐車を取り締まり可能に



# 白線塗り直し要望③ 清水口2-4・1-5間





# 白線塗り直し要望④ 西白井地区





# <提案>

大松交差点を  
歩車分離に

# 大松交差点 中学生も通学で多数横断





# 大松交差点 自動車にとっても複雑で危険

