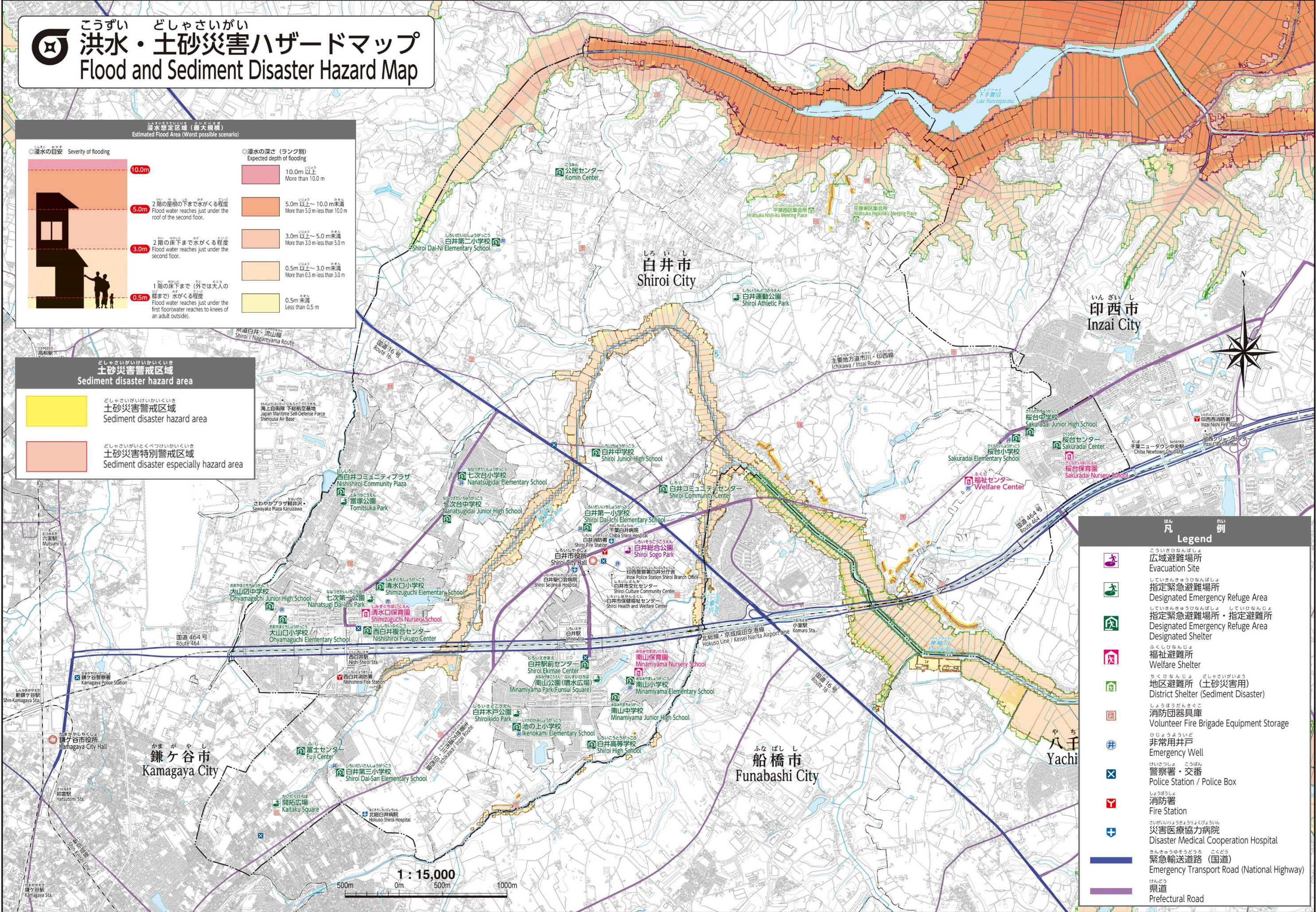
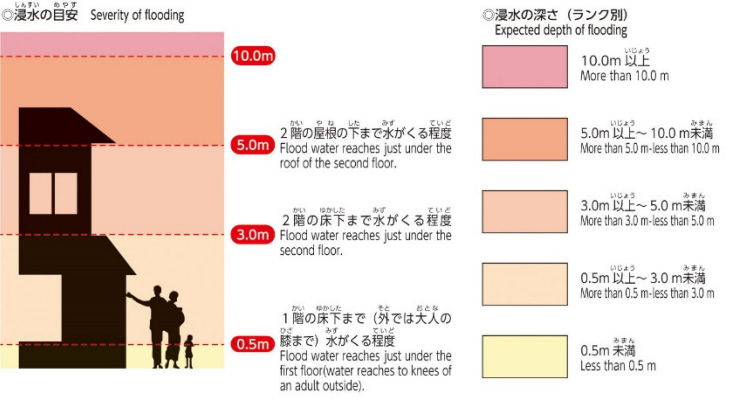


こうずい どしゃさいがい 洪水・土砂災害ハザードマップ Flood and Sediment Disaster Hazard Map

洪水想定区域 (最大規模)
Estimated Flood Area (Worst possible scenario)



- 凡例 Legend
- 広域避難場所
Evacuation Site
 - 指定緊急避難場所
Designated Emergency Refuge Area
 - 指定緊急避難場所・指定避難所
Designated Emergency Refuge Area
Designated Shelter
 - 福祉避難所
Welfare Shelter
 - 地区避難所 (土砂災害用)
District Shelter (Sediment Disaster)
 - 消防団器具庫
Volunteer Fire Brigade Equipment Storage
 - 非常用井戸
Emergency Well
 - 警察署・交番
Police Station / Police Box
 - 消防署
Fire Station
 - 災害医療協力病院
Disaster Medical Cooperation Hospital
 - 緊急輸送道路 (国道)
Emergency Transport Road (National Highway)
 - 県道
Prefectural Road

このハザードマップは、利根川、手賀川・手賀沼、高崎川で洪水が起きたときに、白井市で浸水する恐れがある場所や、大雨などにより、がけ崩れが起きるおそれがある場所の地図です。
 この地図は、3つの洪水の浸水想定（浸水するおそれがある場所）を重ねて、最も大きい浸水深（水がどの高さまでくるか）を表しています。
 This hazard map shows places in Shiroy City that might be struck by floods in case Tone River, Tega River, Lake Tega-Numa or Takasaki River is flooded, and places that might be struck by landslides in case of heavy rainfall.
 This map shows the summed flood depths of all three flood scenarios to show the deepest possible flood height in each place.

＜降雨条件・河川ごとの浸水想定＞ Assumed conditions of rainfall and flooding of each river

	とねがわ 高崎川 利根川の洪水 Flooding of Tone River	てががわ てがぬま 高崎川 手賀川・手賀沼の洪水 Flooding of Tega River, Lake Tega-Numa	たかさきわ 高崎川 高崎川の洪水（影響する白井市の河川は、神崎川と二重川） 高崎川流域の24時間総雨量 668.7mm Assumed total rainfall in 24 hours in Takasaki River basin: 668.7mm
降雨条件 Assumed rainfall conditions	とねがわ流域、八斗島上流域の72時間総雨量 491mm Assumed total rainfall in 72 hours in Tone River and Yattajima upstream basins: 491mm	てががわ流域の48時間総雨量 815mm Assumed total rainfall in 48 hours in Tega River basin and Lake Tega-Numa: 815mm	高崎川流域の24時間総雨量 668.7mm Assumed total rainfall in 24 hours in Takasaki River basin: 668.7mm
浸水想定区域図 （最大規模） Estimated Flood Area Map (Worst possible scenario)			

災害医療協力病院
Disaster Medical Cooperation Hospital

名称 Name	住所 Address
千葉白井病院 Chiba Shiroy Hospital	復興 1439-2 Fuku
白井聖仁会病院 Shiroy Seijinkai Hospital	笹塚 3-25-2 Sasazuka
北総白井病院 Hokuso Shiroy Hospital	根 325-2-1 Ne

福祉避難所 / Welfare Shelter

名称 Name	住所 Address	利用目的 Purpose of use
福祉センター Welfare Center	清戸 766-1 Kiyodo	—
清水口保育園 Shimizuguchi Nursery School	清水口 2-8-1 Shimizuguchi	乳幼児・妊産婦用 For babies, expectant and nursing mothers
南山保育園 Minamiyama Nursery School	南山 1-7-1 Minamiyama	乳幼児・妊産婦用 For babies, expectant and nursing mothers
桜台保育園 Sakuradai Nursery School	桜台 2-9 Sakuradai	乳幼児・妊産婦用 For babies, expectant and nursing mothers

※保育園は、保育園が休止している場合などに、福祉避難所として開設する。
 * Nursery schools will serve as Welfare Shelters (shelters for people who needs special care) in case childcare services are suspended.

指定緊急避難場所 / Designated Emergency Refuge Area

名称 Name	住所 Address
白井運動公園 Shiroy Athletic Park	神々廻 1728-1 Shishiba
開拓広場 Kaitaku Square	富士 37 Fuji
富塚公園 Tomitsuka Park	西白井 2-17 Nishishiroi
七次第一公園 Nanatsugai Dai-Ichi Park	清水口 2-2 Shimizuguchi
白井木戸公園 Shiroykido Park	池の上 2-22 Ikenokami
南山公園（噴水広場） Minamiyama Park (Funsui Square)	南山 1-4 Minamiyama

地区避難所（土砂災害用）
District Shelter (For Sediment Disaster)

名称 Name	住所 Address
平塚東区集会所 Hiratsuka Higashi-ku Meeting Place	平塚 873 Hiratsuka
平塚西区集会所 Hiratsuka Nishi-ku Meeting Place	平塚 1591 Hiratsuka

指定緊急避難場所・指定避難所 / Designated Emergency Refuge Area / Designated Shelter

名称 Name	住所 Address	災害の種類 Type of Disaster		避難所スペース Shelter Space	
		地震 Earthquake	洪水 げけくず 崖崩れ Flood Landslide	収容人数 Maximum Capacity	面積 Area
白井第一小学校 Shiroy Dai-Ichi Elementary School	根 105 Ne	①	②	130人	532㎡
白井中学校 Shiroy Junior High School	根 54 Ne	①	②	390人	1,570㎡
白井コミュニティセンター Shiroy Community Center	復興 1458-1 Fuku	②	①	110人	476㎡
白井第二小学校 Shiroy Dai-Ni Elementary School	中 181-2 Naka	①	②	140人	570㎡
公民センター Komin Center	中 98-17 Naka	②	①	160人	648㎡
白井第三小学校 Shiroy Dai-San Elementary School	根 336-15 Ne	①	②	130人	550㎡
富士センター Fuji Center	富士 239-2 Fuji	②	②	120人	499㎡
大門口小学校 Ohyamaguchi Elementary School	大門口 2-2-1 Ohyamaguchi	①	②	140人	578㎡
大門口中学校 Ohyamaguchi Junior High School	大門口 2-1-1 Ohyamaguchi	①	②	250人	1,012㎡
西白井コミュニティプラザ Nishishiroi Community Plaza	西白井 2-16-1 Nishishiroi	②	②	60人	250㎡
清水口小学校 Shimizuguchi Elementary School	清水口 2-3-1 Shimizuguchi	①	②	140人	592㎡
西白井複合センター Nishishiroi Fukugo Center	清水口 1-2-1 Shimizuguchi	②	②	230人	951㎡
七次台小学校 Nanatsugidai Elementary School	七次台 3-17-1 Nanatsugidai	①	②	150人	611㎡
七次台中学校 Nanatsugidai Junior High School	七次台 1-21-1 Nanatsugidai	①	②	290人	1,165㎡
池の上小学校 Ikenokami Elementary School	池の上 2-21 Ikenokami	①	②	180人	740㎡
白井高等学校 Shiroy High School	池の上 1-8-1 Ikenokami	②	②	240人	960㎡
南山小学校 Minamiyama Elementary School	南山 1-7-1 Minamiyama	①	②	130人	525㎡
南山中学校 Minamiyama Junior High School	南山 1-6-1 Minamiyama	①	②	290人	1,174㎡
白井駅前センター Shiroy Ekimae Center	堀込 1-2-2 Horigome	②	①	170人	684㎡
桜台小学校 Sakuradai Elementary School	桜台 3-28 Sakuradai	①	②	190人	766㎡
桜台中学校 Sakuradai Junior High School	桜台 3-27 Sakuradai	①	②	270人	1,106㎡
桜台センター Sakuradai Center	桜台 2-14 Sakuradai	②	①	160人	645㎡
				合計 total	4,070人 16,604㎡

(注) ①は、災害が起きたとき、または、起きるおそれがあるときに、最初に開設する「一次避難所」。
 ②は、一次避難所が満員になったときなどに開設する「二次避難所」。
 ◎は、帰宅困難者への情報提供や、避難所への案内などを行うための避難所。
 避難所の収容人数（避難所に入れる人の数）は、通路等を含めて、一人4㎡として、計算した数です。
 Note: * ① shows the Primary Shelters initially open when a disaster has occurred or is likely to occur.
 * ② shows the Secondary Shelters open in case the Primary Shelters are not available.
 * ◎ shows the Shelters to support stranded people by providing information and/or guiding them to other shelters.
 * The capacity of shelters is calculated as 4㎡ per person including aisles.