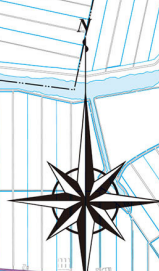
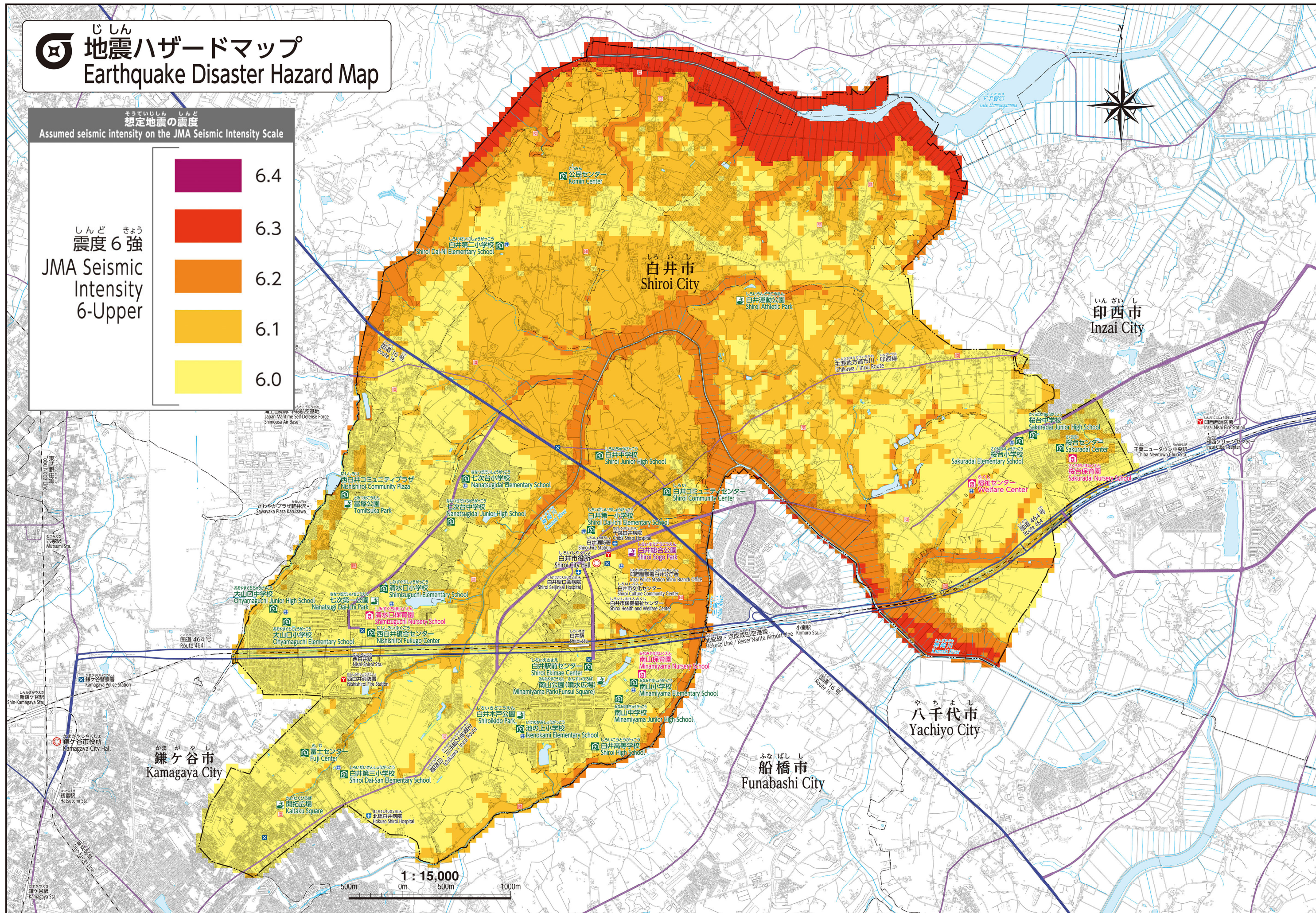
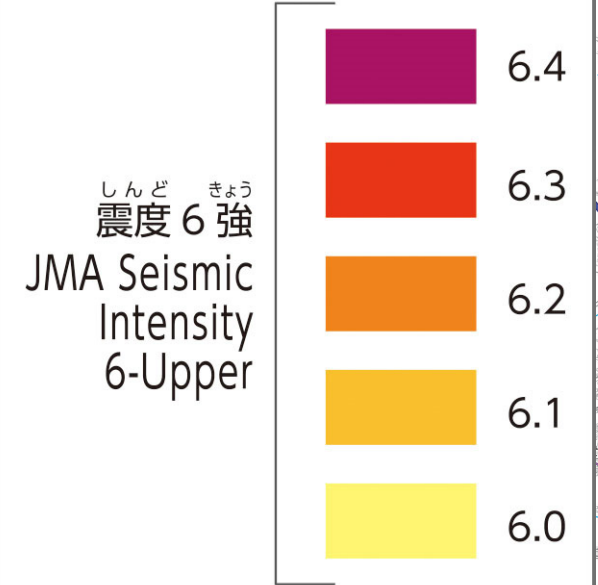



じしん 地震ハザードマップ
Earthquake Disaster Hazard Map

そうでいじしん しんど
 想定地震の震度
 Assumed seismic intensity on the JMA Seismic Intensity Scale



1 : 15,000
 500m 0m 500m 1000m

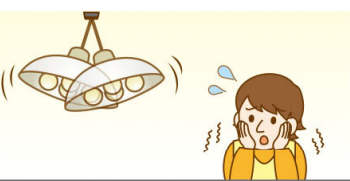





このハザードマップは、白井市で起きるおそれがある最も大きな地震が起きたときに、白井市がゆれる大きさを表した地図です。白井市の地面の浅いところ（地下5km）で、マグニチュード7.1の地震が発生した場合を想定しています。

この地震による震度（ゆれの大きさ）は、6強です。人が立っていることができない、家が倒れるような大きな地震です。

今後、30年以内に、東京や千葉県などで、この大きな地震（マグニチュード7クラスの地震）が起きるおそれがあります。地震が起きて大丈夫なように、日頃から地震への備えをしてください。

This hazard map shows the degree of shaking in Shiroi city in case that the largest earthquake conceivable actually occurred. The hazard map assumes the case that an earthquake with a magnitude 7.1 and depth of 5 km right under the ground surface in Shiroi city. The degree of shaking caused by this earthquake is 6-Upper on the JMA (Japan Meteorological Agency) Seismic Intensity Scale - the Japanese scale of earthquake. In such a large earthquake, people cannot keep standing and houses may collapse. There is a probability that such a large earthquake (a magnitude 7 class earthquake) may occur in Tokyo and/or Chiba in the next 30 years. So you should always be prepared for earthquakes.

ゆれ方の目安 / Guide of the intensity of moving

震度4 / JMA Seismic Intensity 4	震度5弱 / JMA Seismic Intensity 5-Lower	震度5強 / JMA Seismic Intensity 5-Upper
<ul style="list-style-type: none"> ほとんどの人が驚く 電灯などが大きくゆれる 置き物が倒れる。 Many people are surprised. Ceiling hanging lamps swing violently Figurines and flower vases fall down. 	<ul style="list-style-type: none"> 多くの人が、こわいと感じる。物につかまらなると感じる。 棚からコップやお皿、本などが落ちることがある。 固定していない家具が移動する、倒れることがある。 Many people are frightened and feel the need to hold onto something stable. In some cases, cups, dishes and books on shelves may fall. Unfixed furniture may move or fall down. 	<ul style="list-style-type: none"> 物につかまらなると歩くことが難しい 棚からコップやお皿、本などがたくさん落ちる。 補強されていないブロック塀が倒れることがある。 Many people feel difficult to walk without holding something stable. Many cups, dishes and books fall down from shelves. Unreinforced concrete-block walls may collapse. 
震度6弱 / JMA Seismic Intensity 6-Lower	震度6強 / JMA Seismic Intensity 6-Upper	震度7 / JMA Seismic Intensity 7
<ul style="list-style-type: none"> 立っていることが難しい。 耐震性の低い木造建物では、瓦が落ちる、建物が傾くことがある。倒れることもある。 People find it difficult to remain standing on their feet In less earthquake-resistant wooden buildings roof tiles may fall and sometimes they may lean or collapse. 	<ul style="list-style-type: none"> はわないと動くことができない。 耐震性の低い木造建物では、多くの建物が傾く、倒れる。 People can only move by crawling. Many less earthquake-resistant wooden buildings will lean or collapse. 	<ul style="list-style-type: none"> 耐震性の高い木造建物でも、傾くことがある。 耐震性の低い鉄筋コンクリート造の建物では、多くの建物が倒れる。 Even some highly earthquake-resistant wooden buildings may lean. Many less earthquake-resistant reinforced concrete buildings will collapse. 

福祉避難所 / Welfare Shelter

名称 Name	住所 Address	利用目的 Purpose of use
福祉センター Welfare Center	清戸 766-1 Kiyodo	-
清水口保育園 Shimizuguchi Nursery School	清水口 2-8-1 Shimizuguchi	乳幼児・妊産婦用 For babies, expectant and nursing mothers
みなみやま保育園 Minamiyama Nursery School	南山 1-7-1 Minamiyama	乳幼児・妊産婦用 For babies, expectant and nursing mothers
桜台保育園 Sakuradai Nursery School	桜台 2-9 Sakuradai	乳幼児・妊産婦用 For babies, expectant and nursing mothers

※保育園は、保育園が休止している場合などに、福祉避難所として開設する。
* Nursery schools will serve as Welfare Shelters (shelters for people who needs special care) in case childcare services are suspended.

災害医療協力病院 Disaster Medical Cooperation Hospital

名称 Name	住所 Address
千葉白井病院 Chiba Shiroi Hospital	復興 1439-2 Fuku
白井聖仁会病院 Shiroi Seijinkai Hospital	ささづか 3-25-2 Sasazuka
北総白井病院 Hokuso Shiroi Hospital	根 325-2-1 Ne

広域避難場所 / Evacuation Site

名称 Name	住所 Address
白井総合公園 Shiroi Sogo Park	復興 1422-10 Fuku

指定緊急避難場所 / Designated Emergency Refuge Area

名称 Name	住所 Address
白井運動公園 Shiroi Athletic Park	神々廻 1728-1 Shishiba
開拓広場 Kaitaku Square	富士 37 Fuji
富塚公園 Tomitsuka Park	西白井 2-17 Nishishiroi
七次第一公園 Nanatsugi Dai-Ichi Park	しみずぐち 清水口 2-2 Shimizuguchi
白井木戸公園 Shiroikido Park	いけ 池の上 2-22 Ikenokami
南山公園（噴水広場） Minamiyama Park (Funsui Square)	みなみやま 南山 1-4 Minamiyama

指定緊急避難場所・指定避難所 / Designated Emergency Refuge Area / Designated Shelter

名称 Name	住所 Address	災害の種類 Type of Disaster		避難所スペース Shelter Space	
		地震 Earthquake	洪水 Flood 崖崩れ Landslide	収容人数 Maximum Capacity	面積 Area
白井第一小学校 Shiroi Dai-Ichi Elementary School	根 105 Ne	①	②	130人	532㎡
白井中学校 Shiroi Junior High School	根 54 Ne	①	②	390人	1,570㎡
白井コミュニティセンター Shiroi Community Center	復興 1458-1 Fuku	②	①	110人	476㎡
白井第二小学校 Shiroi Dai-Ni Elementary School	なか 181-2 Naka	①	②	140人	570㎡
公民センター Komin Center	なか 98-17 Naka	②	①	160人	648㎡
白井第三小学校 Shiroi Dai-San Elementary School	根 336-15 Ne	①	②	130人	550㎡
富士センター Fuji Center	富士 239-2 Fuji	②	②	120人	499㎡
大山口小学校 Ohyamaguchi Elementary School	大山口 2-2-1 Ohyamaguchi	①	②	140人	578㎡
大山口中学校 Ohyamaguchi Junior High School	大山口 2-1-1 Ohyamaguchi	①	②	250人	1,012㎡
西白井コミュニティプラザ Nishishiroi Community Plaza	西白井 2-16-1 Nishishiroi	②	②	60人	250㎡
清水口小学校 Shimizuguchi Elementary School	しみずぐち 清水口 2-3-1 Shimizuguchi	①	②	140人	592㎡
西白井複合センター Nishishiroi Fukugo Center	しみずぐち 清水口 1-2-1 Shimizuguchi	②	②	230人	951㎡
七次台小学校 Nanatsugidai Elementary School	七次台 3-17-1 Nanatsugidai	①	②	150人	611㎡
七次台中学校 Nanatsugidai Junior High School	七次台 1-21-1 Nanatsugidai	①	②	290人	1,165㎡
池の上小学校 Ikenokami Elementary School	いけ 池の上 2-21 Ikenokami	①	②	180人	740㎡
白井高等学校 Shiroi High School	いけ 池の上 1-8-1 Ikenokami	②	②	240人	960㎡
南山小学校 Minamiyama Elementary School	みなみやま 南山 1-7-1 Minamiyama	①	②	130人	525㎡
南山中学校 Minamiyama Junior High School	みなみやま 南山 1-6-1 Minamiyama	①	②	290人	1,174㎡
白井駅前センター Shiroi Ekimae Center	ほりごめ 堀込 1-2-2 Horigome	②	①	170人	684㎡
桜台小学校 Sakuradai Elementary School	さくらだ い 桜台 3-28 Sakuradai	①	②	190人	766㎡
桜台中学校 Sakuradai Junior High School	さくらだ い 桜台 3-27 Sakuradai	①	②	270人	1,106㎡
桜台センター Sakuradai Center	さくらだ い 桜台 2-14 Sakuradai	②	①	160人	645㎡
合計 total				4,070人	16,604㎡

(注) ①は、災害が起きたとき、または、起きるおそれがあるときに、最初に開設する「一次避難所」。
②は、一次避難所が満員になったときなどに開設する「二次避難所」。
◎は、帰宅困難者への情報提供や、避難所への案内などを行うための避難所。
避難所の収容人数（避難所に入れる人の数）は、通路等を含めて、一人4㎡として、計算した数です。

Note: * ① shows the Primary Shelters initially open when a disaster has occurred or is likely to occur.
* ② shows the Secondary Shelters open in case the Primary Shelters are not available.
* ◎ shows the Shelters to support stranded people by providing information and/or guiding them to other shelters.
* The capacity of shelters is calculated as 4㎡ per person including aisles.