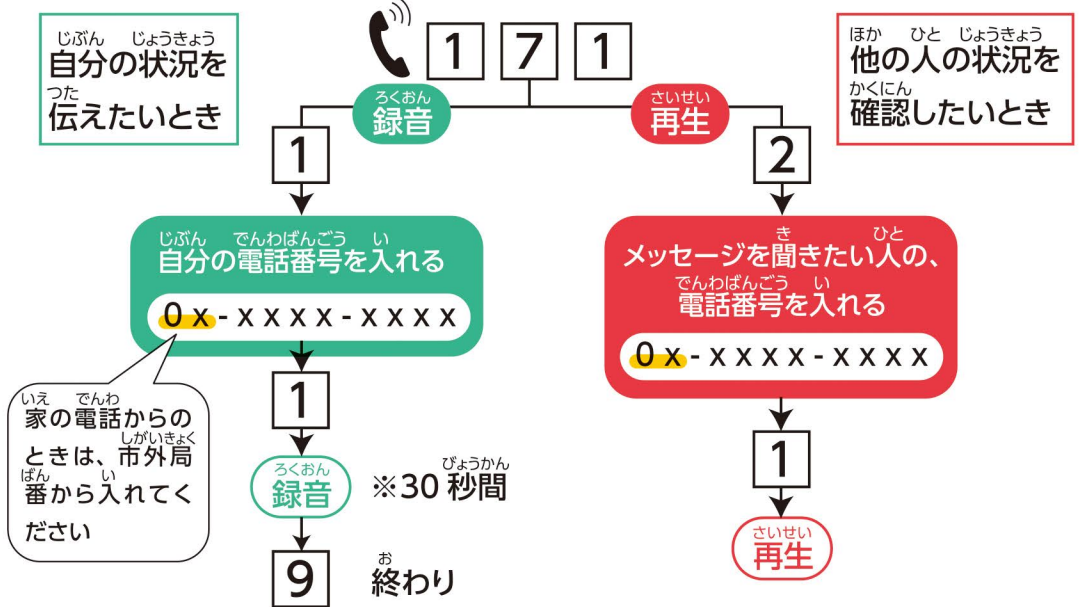


災害用伝言ダイヤル(声で伝えるメッセージ)

災害が起きると、電話がつながりにくくなります。家族に伝えたいことがあるときは、災害用伝言ダイヤル「171」にかけてください。逆に、聞くこともできます。

171 かけると、無事を知らせるメッセージを送ることができます。



一度、やってみましょう! これらの日に、実際にやってみることができます。

- 毎月1日、15日
- 1月15日～1月21日(防災ボランティア週間)
- 1月1日～1月3日(年のはじめ)
- 8月30日～9月5日(防災週間)

もしものときのメモ

何かあったとき、電話するところ

お名前	電話番号

家族で避難するところ

避難するところ	住所・電話番号

避難所や、地図で色がついていない所にいる知り合いの人の家など、避難先を書きましよう。

情報を集めましょう!

災害が起きると、いろいろな情報が発表されます。常に新しい情報を手に入れられるようにしましょう。

- 緊急速報(エアメール)**
- 白井市ホームページ**
https://www.city.shiroi.chiba.jp
- 白井市公式LINE**
友達登録すると、情報が受け取れます。
- 白井市公式Twitter**
フォローすると、情報が受け取れます。
- テレビ・ラジオなど**
防災行政無線放送内容 再聴サービス
0120-980-775
- 白井市メール配信サービス**
防災行政無線の放送内容や、気象警報などのメールを受け取れます。

もって行くものを用意しましょう!

次のようなものが、避難をするときに必要です。いざという時のために、準備しておきましょう。

- このハザードマップ
- お金・貴重品
- 懐中電灯・ラジオ
- 電池
- 携帯電話(スマートフォン)
- 救急用品
- 服や日用品
- 非常用の食べ物・飲み物
- 感染対策用品
- マスク、消毒液
- 現金(硬貨も)、健康保険証、身分証明書(運転免許証などID)、通帳、印かん。
- つかたし 使えるか確かめておきましょう。電池は必ずしておきましょう。
- 持ち出すものに合う種類の電池を準備しておきましょう。
- 携帯電話(スマートフォン)、充電器、モバイルバッテリー。
- ばんそうこう、包帯、かぜ薬、お薬手帳など。ふだん病院に行っている人などは、使っているものも忘れないようにしましょう。
- したぎうわぎ、かみ、下着、上着、タオル、紙おむつなど。めがね、コンタクトレンズ、ウェットティッシュなど、ふだんの生活で使うもの。
- ちゃんり、た、しよくん、かんづめ、調理しなくても食べられる、レトルト食品や缶詰など。
- しよくん、かんづめ、マスク、消毒液など。

避難情報を知りましょう!

白井市は、災害が起きそうになったとき、避難情報を出します。土砂災害や、洪水で浸水する(水がくる)危険があるところ(土砂災害警戒区域、浸水想定区域)に、避難情報を出します。

レベル4で
全員避難!!
(みんな逃げる!!)

危険度	警戒レベル	状況	とるべき行動	市が出す情報	気象庁が出す情報
5	5	災害が発生! または、今も起きそう!	あなたの命が危ないです! すぐに、安全を確保してください!	緊急安全確保	おおあめとくべつはいほう 大雨特別警報など
4	4	災害のおそれ高い	危ない場所から 全員避難してください!	避難指示	きろくできたんじかん おおあめはいほう 記録的短時間大雨情報 としやさいがいけいけいけい 土砂災害警戒情報
3	3	災害のおそれあり	避難に時間がかかる人は (お年寄りや体が不自由な人は)、 危ない場所から避難してください。	高齢者等避難	おおあめはいほう 大雨警報 こうすいけいけいけい 洪水警報
2	2	大雨などに注意	災害に備えて、ハザードマップなどを 見て、自分の避難行動を確認しましょう。		おおあめちゆうはいほう 大雨注意報 こうすいけいけいけい 洪水注意報
1	1	今後、大雨などのおそれあり	災害について、気持ちを高めましょう。		そうきちゆうはいほう 早期注意情報

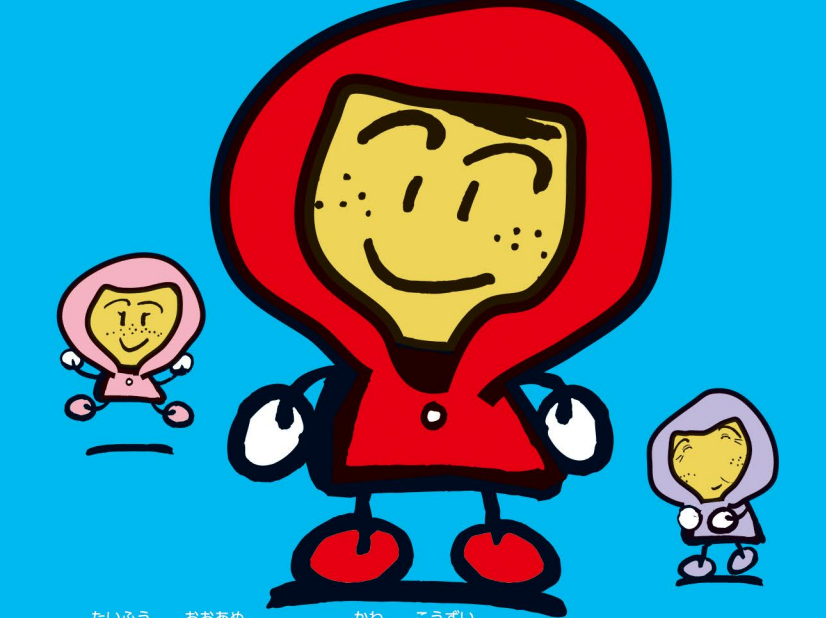
雨の強さ・風の強さ

やや強い雨 10mm~20mm 雨が地面ではね返り、足元がぬれる。	強い雨 20mm~30mm 傘をさしていても、全身がぬれる。	激しい雨 30mm~50mm バケツを逆さまにしたような雨。獲っていても雨の音に気付くことも。	非常に激しい雨 50mm~80mm ゴーツ、ゴーツと滴のように入る。低い土地では、道路が水につかる。	猛烈な雨 80mm以上 圧倒感があり、怖いと感じる。大きな災害が起きるおそれがある。
雨の強さ 1時間で降る雨の量	やや強い風 10~15m/秒の風	強い風 15~20m/秒の風	非常に強い風 20~30m/秒の風	猛烈な風 30m/秒より強い風
風の強さ 10分間でふく風の速さの平均をとったもの	風が弱くなる	風が弱くなる	風が弱くなる	建物に壊れたりする

洪水・土砂災害

ハザードマップ

2021年
洪水・土砂災害の危険があるなど
思ったら、早めに避難を!



台風や大雨などで、川が洪水になるおそれがあるとき、がけ崩れが起きるおそれがあるとき、市は、「高齢者等避難」や「避難指示」を出します。その時、みなさんのいる場所が、浸水想定区域や土砂災害警戒区域の場合は、安全な場所に避難してください。

このハザードマップで、災害が起きるおそれのある場所や避難の方法などを確認し、災害が起きても大丈夫なように準備をしてください。

情報を集めよう・非常用持ち出し品

避難情報・雨のふり方