



ないすい 内水ハザードマップ Inland Water Hazard Map

このハザードマップは、1時間に153mmの雨(1000年に1度程度の大雨)が降ったときに、既存の排水施設で処理しきれない内水がはね溢したときに、白井市にて想定される浸水区域および水深を表示しています。なお、雨の降り方などによっては実際の浸水区域と異なる場合があります。
This hazard map shows flood area and the water depth in Shiroy City in case it rains at the intensity of 153 mm/hr which is the heaviest rain in 1000 years.
Depending on how heavy it rains, flood area and the water depth is different.

- <前提条件>**
- 降雨: 1時間最大雨量153mm
日降雨量381.5mm
 - 排水施設: 正常に機能
- <Precondition>**
- Rain: Maximum Rainfall per hour 153mm
Rainfall per day 381.5mm
 - Drainage facility: Working Normally

指定緊急避難場所・指定避難所 / Designated Emergency Refuge Area / Designated Shelter

名称	住所	災害の種類	避難所スペース
名称	住所	地震 洪水 津波	収容人数 面積
白井第一小学校	根105 Ne	(1)(2)	130人 532㎡
白井中学校	根54 Ne	(1)(2)	390人 1570㎡
白井コミュニティセンター	復1458-1 Fuku	(2)(1)	110人 476㎡
白井第二小学校	中181-2 Naka	(1)(2)	140人 570㎡
公民センター	中98-17 Naka	(2)(1)	160人 648㎡
白井第三小学校	根336-15 Ne	(1)(2)	130人 550㎡
富士センター	富士239-2 Fuji	(2)(2)	120人 499㎡
大山口小学校	大山口22-2-1 Ohyamaguchi	(1)(2)	140人 578㎡
大山口中学校	大山口22-1-1 Ohyamaguchi	(1)(2)	250人 1012㎡
西白井コミュニティプラザ	西白井2-16-1 Nishishiroi	(2)(2)	60人 250㎡
清水小学校	清水口2-3-1 Shimizuuchi	(1)(2)	140人 592㎡
西白井複合センター	清水口1-2-1 Nishishiroi	(2)(2)	230人 951㎡
七次台小学校	七次台3-17-1 Nanatsugai	(1)(2)	150人 611㎡
七次台中学校	七次台1-21-1 Nanatsugai	(1)(2)	290人 1165㎡
池の上小学校	池の上2-22-1 Ikenokami	(1)(2)	180人 740㎡
白井高等学校	池の上1-8-1 Ikenokami	(2)(2)	240人 960㎡
南山小学校	南山1-7-1 Minamiyama	(1)(2)	130人 525㎡
南山中学校	南山1-6-1 Minamiyama	(1)(2)	290人 1174㎡
白井駅前センター	堀の2-2-2 Horigome	(2)(1)	170人 684㎡
桜台小学校	桜台2-28 Sakuradai	(1)(2)	190人 766㎡
桜台中学校	桜台2-27 Sakuradai	(1)(2)	270人 1106㎡
桜台センター	桜台2-14 Sakuradai	(2)(1)	160人 645㎡
合計			4,070人 16604㎡

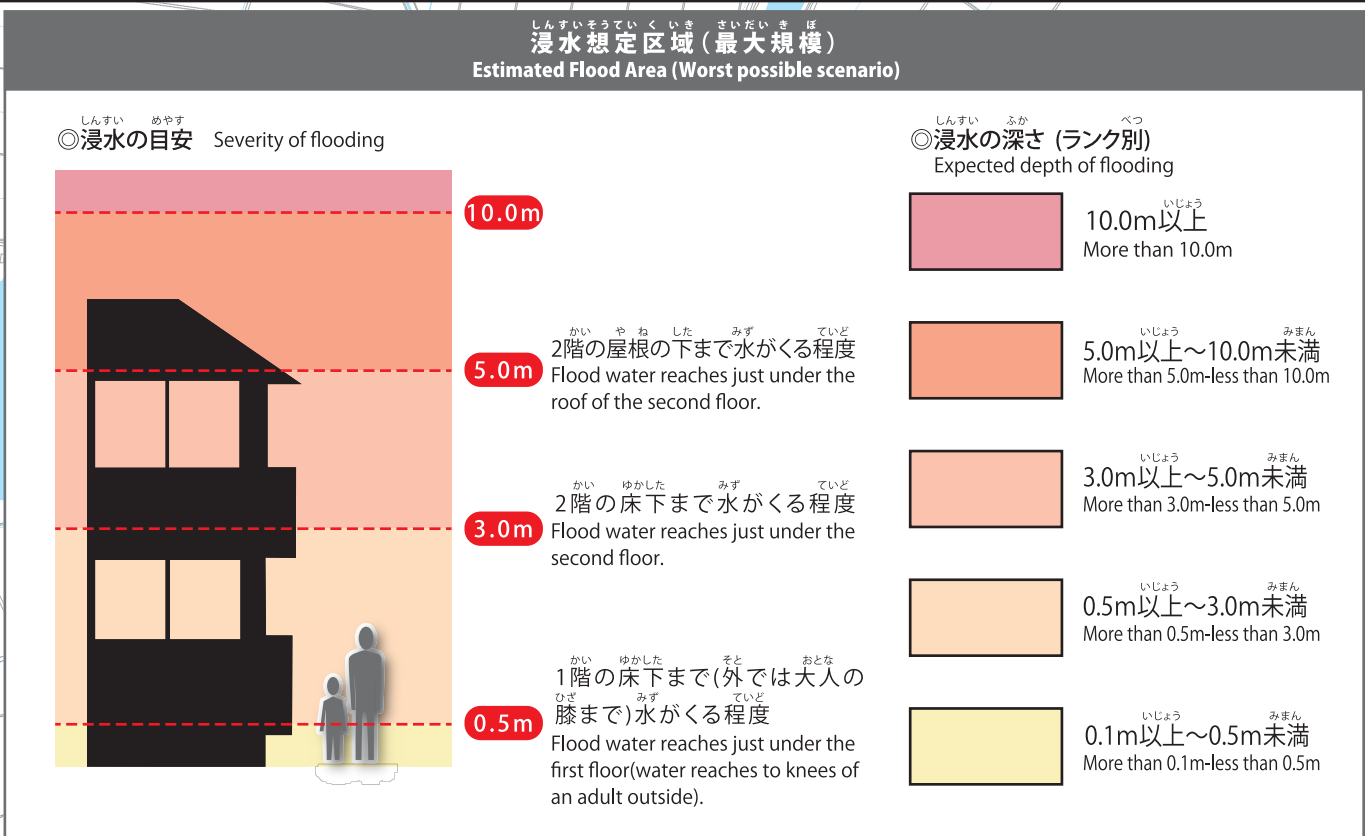
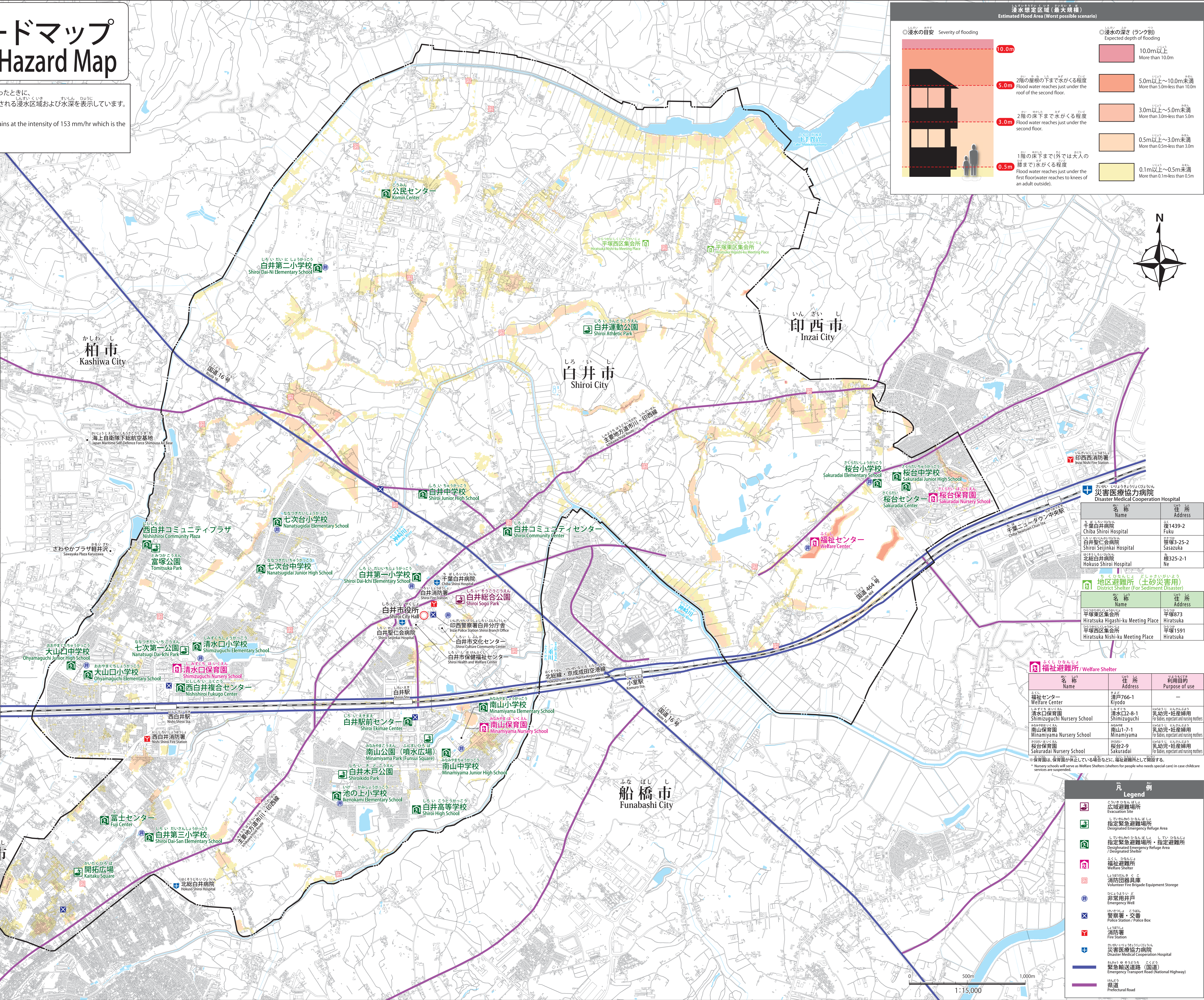
(注) ①は、災害が発生したとき、または、起きるおそれがあるときに、最初に開設する「一次避難所」。
②は、一次避難所が満員になったときなどに開設する「二次避難所」。
③は、前記避難所への補給物資や避難者の緊急な応急処置を行うための避難所。
④は、避難所の収容人数(避難所に入る人の数)は、避難所をすべて「①」として、計算した数です。
⑤は、避難所の収容人数(避難所に入る人の数)は、避難所をすべて「②」として、計算した数です。
⑥は、避難所の収容人数(避難所に入る人の数)は、避難所をすべて「③」として、計算した数です。
⑦は、避難所の収容人数(避難所に入る人の数)は、避難所をすべて「④」として、計算した数です。

指定緊急避難場所 / Designated Emergency Refuge Area

名称	住所
白井運動公園	神々道1728-1 Shishiba
開拓広場	富士37 Fuji
富塚公園	西白井2-17 Nishishiroi
七次台第一公園	清水口2-2 Shimizuuchi
白井水戸公園	池の上2-22 Ikenokami
南山公園(噴水広場)	南山1-4 Minamiyama

広域避難場所 / Evacuation Site

名称	住所
白井総合公園	復1422-10 Fuku



名称	住所
千鳥白井病院	復1439-2 Fuku
白井市立白井病院	根25-2 Sasakura
白井市立白井病院	根325-2-1 Ne
白井市立白井病院	根325-2-1 Ne

名称	住所	利用目的
福祉センター	清戸766-1 Kiyodo	-
清水口保育園	清水口2-8-1 Shimizuuchi	乳幼児・妊産婦用 (for babies, expectant and nursing mothers)
南山保育園	南山1-7-1 Minamiyama	乳幼児・妊産婦用 (for babies, expectant and nursing mothers)
桜台保育園	桜台2-9 Sakuradai	乳幼児・妊産婦用 (for babies, expectant and nursing mothers)

凡例 Legend

- 指定緊急避難場所 (Designated Emergency Refuge Area)
- 指定緊急避難場所・指定避難所 (Designated Emergency Refuge Area / Designated Shelter)
- 福祉避難所 (Welfare Shelter)
- 消防団器具庫 (Volunteer Fire Brigade Equipment Storage)
- 非常用井戸 (Emergency Well)
- 警察署・交番 (Police Station / Police Box)
- 消防署 (Fire Station)
- 災害医療協力病院 (Disaster Medical Cooperation Hospital)
- 緊急輸送道路 (国道) (Emergency Transport Road (National Highway))
- 県道 (Prefectural Road)

0 500m 1,000m
1:15,000