

自治を回復し、
まち・むらの課題を、
まち・むらの力で解決するために

- 協働から総働・小規模多機能自治へ -

IIHOE[人と組織と地球のための国際研究所]

代表者 兼 ソシオ・マネジメント編集発行人 川北 秀人

<https://blog.canpan.info/iihoe/>

Proud to be a partner of the changes you make.

Inspiring Social Innovations since 1994.

冒頭に、お詫びとお願い

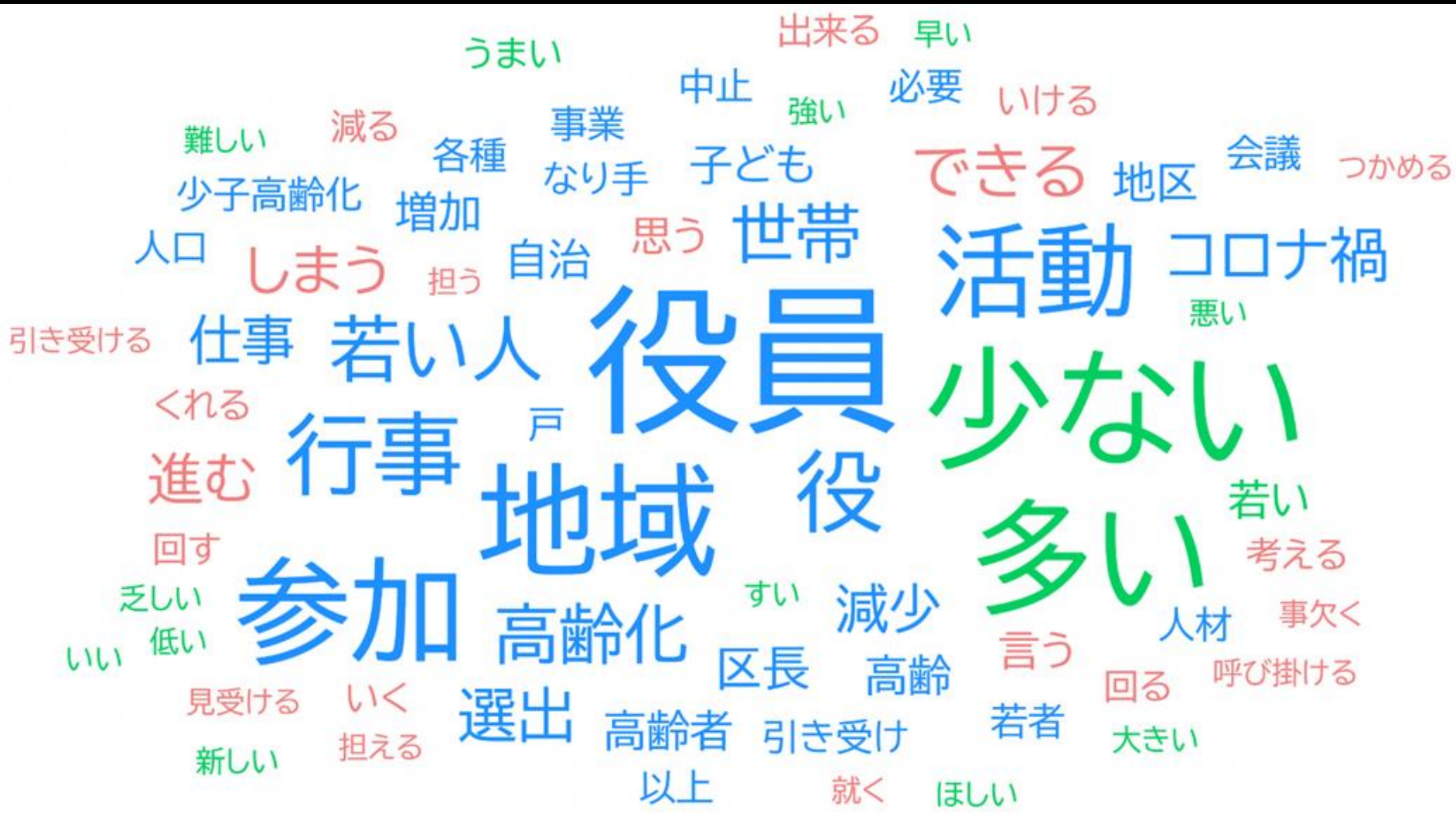
- 本来なら、数時間かかるお話の要点を、いただいた時間内でお話するため、かなり駆け足です。。
- 著作権の関係で、配布できない資料がございます。出典をお伝えしますので、のちほど検索を。
- 聞くだけ・記憶するのではなく、伝えて一緒に動くために、手帳・予定表にメモを。
- トルコ/シリアやアフガニスタン、パキスタンを支援する(特)JENにご寄付お願いします！
同額を私も寄付します！
- 弊所刊行書籍販売中。今日だけ特別割引中！
(お求めくださったみなさま、ありがとうございます！！)



IIHOEって？

- 組織目的：地球上のすべての生命にとって、
(1994年) 調和的で民主的な発展のために
- 社会事業家(課題・理想に挑むNPO・企業)の支援
 - 「NPOマネジメント」(99年-11年)、「ソシオ・マネジメント」
 - 育成・支援のための講座・研修
 - 地域で活動する団体のマネジメント研修(00年以降 年100件以上)
 - 行政と市民団体がいっしょに協働を学ぶ研修(年30区市)
 - 「ソシオ・マネジメント・スクール」6テーマで開講(15年-)
 - 調査・提言：「NPOの信頼性向上と助成の最適化」
「協働環境」「自治体の社会責任(LGSR)」
- ビジネスと市民生活を通じた環境・社会問題の解決
 - 企業の社会責任(CSR)の戦略デザイン・役員研修(年10社)
- 2020年代の地球への行動計画立案
- 専従2名(18年末まで在宅+育児短時間1名)、例年3200万円→3割減

「困っていること」中津川市内 自治会長さん方のご回答 23年5月



「困りごとへの対応」中津川市内 自治会長さん方のご回答 23年5月

呼び掛ける 毎月 各種 協力 考える
制限 作成 実施 出す 輪番 方法
設ける 少ない 図る 減らす 集まる
できる 選出 関る 参加 課題 守る 努める
粘り強い 強い 地域 行事 班 もらう 呼びかける
チラシ お願い 役員 区長 行う 継続 割り振る
情報 持つ いく 常会 役 出来る 高齢者 全体 令和5年度
減る 活動 出来る 役員 委員 区民 必要 多い
もらえる 環境 見比べる 若い 子供

地域づくりの現場から寄せられる声など

- なぜ難しくなった？ 今後？
- 関心・参加を高めるには？
- 負担集中や負担感の高まり。。
- 自治会と地域運営組織？
- スマホ・SNSの活用？
- 防災？
- 個人情報取り扱い？
- 若者の参加・参画・育成？
- ボランティアでは限界。。
- 空家・定住対策？
- 役員の固定化、担い手の育成。。
- 事業・組織の見直し？
- 外国人との交流・共生？

まちの力は、関係の密度がつくる
人口密度より人「交」密度！

元気な地域は、人数ではなく姿勢が違う

・町(区域)でも街(建物の集まり)でもなく、

「まち」:人與人との関係

イベントが足りなかった時代はイベントを、
支え合いが足りない時代は、支え合いを

・住み続ける地域の未来のために、本当に
大切なことを実現できるように全力を尽くす。

出し惜しみしない、できないフリしない、
あきらめない、

「誰かがどうにかしてくれる」なんて甘えない

自治とは、自分(たち)で決めて、
自分(たち)で担うこと。

日本の地域・住民には、担う力はある！
問題は、決める力の弱さ。。

理解して動くよう、決めるためには、
理解できる場・機会と、材料が不可欠！
手間も時間もかかるけれど、
世の中も地域も変われば、

これまでと違う判断と取り組みが不可欠。

「これから」は「これまで」の延長線上ではない

・「2つの高齢化」の深刻化

- ・人の高齢化は、第2幕に：人口減＋小家族化も進行
前期高齢者(=まちづくりの主演)減⇔(要介護度高い)85歳以上増
生産年齢人口：00年→40年で3割減⇔85歳以上：3倍増
単身世帯率：00年27%→20年35%→40年38%？
＋女性(特に30・40歳代)の就業率 大幅改善

- ・インフラ・ハコモノ更新の本格化→全部は不可能
法定耐用年数(50年)を経過するインフラの比率
橋 13年18%→23年43%→33年67%、トンネル20%→34%→50%
水道 66万km 法定40年経過12%⇔更新0.7%！「130年かかると想定」

- ・自治体は業務増⇔職員減
市区町村：05年→15年で歳出15%増・職員14%減＝負担29%増
→暮らし方も社会環境も変化してるのに、行政の仕事の仕方が、
進化なし：前例踏襲・国主導・高齢者の言いなりで済むはずない

「高齡化社会」「高齡社会」とは、
1956年の国連の報告書が由来

高齡者(65歳以上)の人口比が

7%以上:高齡化社会

14%以上:高齡社会

→すると、21%以上:超高齡社会

28%以上:超々高齡社会?

日本はいつから「高齡化社会」?

介護ニーズは80歳代で急増する→高齢化「第2幕」へ

単位:千人	2005年	2010年	2015年	2020年	2025年	2030年
65-69歳 要介護3以上 人口比/構成比	7,433 63 0.8%/ 4.8%	8,210 68 0.8%/ 4.1%	9,644 79 0.8%/ 4.1%	8,075 74 0.9%/ 3.2%	7,163 66 0.9%/ 2.5%	7,467 68 0.9%/ 2.4%
70-74歳 要介護3以上 人口比/構成比	6,637 122 1.8%/ 9.4%	6,963 121 1.7%/ 7.3%	7,696 128 1.7%/ 6.6%	9,012 168 1.9%/ 7.3%	7,808 145 1.9%/ 5.5%	6,808 145 1.9%/ 4.4%
75-79歳 要介護3以上 人口比/構成比	5,263 199 3.8%/15.3%	5,941 226 3.8%/13.6%	6,277 220 3.5%/11.3%	6,931 243 3.5%/10.6%	8,492 298 3.5%/11.2%	7,196 252 3.5%/ 8.7%
80-84歳 要介護3以上 人口比/構成比	3,412 274 8.0%/21.0%	4,336 351 8.1%/21.1%	4,961 386 7.8%/19.8%	5,297 400 7.5%/17.4%	6,105 461 7.5%/17.3%	7,382 557 7.5%/19.2%
85-89歳 要介護3以上 人口比/構成比	1,849 297 16.1%/22.9%	2,433 407 16.7%/24.5%	3,117 500 16.1%/25.7%	3,670 579 15.8%/25.3%	4,081 644 15.8%/24.3%	4,672 737 15.8%/25.4%
90歳以上 要介護3以上 人口比/構成比	1,077 345 32.0%/26.5%	1,362 487 35.8%/29.3%	1,770 634 35.8%/32.6%	2,351 828 35.2%/36.1%	3,121 1,042 35.2%/39.1%	3,634 1,161 35.2%/40.0%
計 要介護3以上	25,672 1,300	29,246 1,661	33,465 1,946	35,336 2,291	36,771 2,655	37,160 2,903
85歳以上 要介護3以上 人口比/構成比	2,927 643 22.0%/49.4%	3,795 895 23.6%/53.9%	4,887 1,134 23.2%/58.3%	6,021 1,407 23.4%/61.6%	7,203 1,686 23.4%/63.5%	8,306 1,899 22.9%/65.4%

2020年の日本が「100人の自治会」だったら？

	2000年	2010年	2020年	2030年	2040年
あなたの年齢					
計	101	102	100	94	88
0-14歳	15	13	12	10	9
15-64歳	68	65	58	55	47
65歳以上	17	23	28	29	31
65-74歳	10	12	14	11	13
75歳以上	7	11	14	18	18
85歳以上	2	3	5	7	8
世帯数 (うち独居)	37 (10)	41 (13)	44 (17)	44 (18)	43 ¹² (19)
世帯あたり	2.70	2.46	2.26	2.16	2.10

2020年の白井市が「100人の自治会」だったら？

	2000年	2010年	2020年	2030年	2040年
あなたの年齢					
計	81	97	100		
0-14歳	13	15	14		
15-64歳	59	64	58		
65歳以上	8	17	28		
65-74歳	5	11	15		
75歳以上	3	6	13		
85歳以上	1	2	3		
一般世帯数 (うち独居)	25 (3)	34 (6)	39 (9)		
世帯あたり	3.28	2.85	2.59		

白井市も、これまで20年と、これから20年は違う

35.48km ²	2000年	2010年	2020年	2030年	2040年
計(人)	50,431	60,345	62,441 →23%	61,002	57,284 →▲6%
世帯数 世帯あたり	15,378 3.28	21,207 2.85	24,141 2.59	24,660 2.47	24,040 2.43
0-14歳	8,314	9,575	8,639 →+3%	6,405	6,191 →▲28%
15-64歳(A) (生産人口)	36,798	39,855	36,513 →▲0%	35,384	30,420 →▲16%
65歳- 高齢者率	5,193 10.3%	10,825 17.9%	17,289 27.7% →+232%	19,213 31.5%	21,673 37.2% →+25%
65-74歳	3,180	6,896	9,032 →+31%	7,058 ▲22%	9,513 →+34%
75歳-	2,013	3,929	8,166 →+107%	12,155 →+48%	12,160 →+0%
85歳-(B)	543	997	2,091 →+109%	4,187 →+100%	5,835 →+39%

全国との差 5年後	0-4	5-9	10-14	15-19	20-24	25-29	30-34	35-39	40-44	45-49
男 95年→00年	+13.1%	+6.4%	+5.9%	-10.4%	-8.2%	+12.4%	+14.6%	+7.0%	+4.3%	+0.1%
男 00年→05年	+19.3%	+1.5%	-0.6%	-13.5%	-11.3%	+12.8%	+21.7%	+10.1%	+0.0%	+1.4%
男 05年→10年	+43.2%	+13.6%	+3.9%	-6.7%	-5.3%	+36.2%	+37.5%	+24.1%	+10.6%	+6.6%
男 10年→15年	+10.8%	+3.0%	-2.5%	-9.9%	-13.0%	+6.7%	+7.0%	+3.7%	+2.8%	-1.4%
男 15年→20年	+9.1%	-0.7%	-2.0%	-8.6%	-17.2%	+2.4%	+8.5%	+5.3%	+1.1%	+0.5%
男 25年間 平均	+19.1%	+4.8%	+1.0%	-9.8%	-11.0%	+14.1%	+17.9%	+10.0%	+3.8%	+1.5%
女 95年→00年	+12.3%	+6.1%	-1.0%	-9.2%	-8.1%	+4.0%	+7.0%	+6.9%	+5.2%	+1.8%
女 00年→05年	+16.9%	+5.8%	-3.7%	-9.4%	-8.8%	+13.8%	+14.6%	+5.3%	+1.2%	+0.1%
女 05年→10年	+35.8%	+14.7%	+0.2%	-4.2%	+4.1%	+29.6%	+30.5%	+16.0%	+3.3%	+2.5%
女 10年→15年	+6.7%	+2.5%	-3.3%	-12.2%	-9.7%	+1.3%	+4.8%	+1.9%	+3.8%	-0.4%
女 15年→20年	+11.3%	+0.7%	-3.7%	-10.2%	-14.9%	-3.7%	+3.3%	+2.7%	+0.0%	+0.8%
女 25年間 平均	+16.6%	+5.9%	-2.3%	-9.1%	-7.5%	+9.0%	+12.0%	+6.6%	+2.7%	+0.9%
5年後「残存率」	50-54	55-59	60-64	65-69	70-74	75-79	80-84	85-89	90-94	95-99
男 95年→00年	+5.7%	+4.2%	+6.9%	+7.9%	+11.9%	+11.3%	+14.5%			
男 00年→05年	+4.2%	+3.7%	+3.2%	+5.7%	+6.7%	+4.5%	+2.6%	+1.6%	+1.9%	+0.0%
男 05年→10年	+3.6%	+4.3%	+3.5%	+4.3%	+5.0%	+6.9%	+7.9%	+4.5%	-3.6%	+24.0%
男 10年→15年	-1.5%	+2.7%	+0.5%	+3.4%	+3.1%	+5.7%	+4.0%	+1.0%	-6.8%	-14.3%
男 15年→20年	+1.2%	+5.4%	+3.6%	+4.6%	+3.2%	+5.6%	+7.6%	+2.6%	+7.6%	+3.0%
男 25年間 平均	+2.7%	+4.1%	+3.6%	+5.2%	+6.0%	+6.8%	+7.3%	+2.4%	-0.2%	+3.2%
女 95年→00年	+4.0%	+4.4%	+10.5%	+9.6%	+11.9%	+7.4%	+22.8%			
女 00年→05年	+2.3%	+2.8%	+6.6%	+8.1%	+9.7%	+11.1%	-1.2%	-10.1%	-7.0%	+4.6%
女 05年→10年	+4.3%	+3.5%	+3.8%	+4.2%	+8.8%	+7.1%	+8.6%	+11.0%	+9.7%	-7.7%
女 10年→15年	+1.2%	+2.3%	+0.8%	+1.9%	+4.1%	+4.1%	-1.2%	-0.2%	-2.1%	+3.6%
女 15年→20年	-0.2%	+2.2%	+1.0%	+3.0%	+3.4%	+5.0%	+11.3%	+15.8%	+16.0%	+1.2%
女 25年間 平均	+2.3%	+3.0%	+4.5%	+5.4%	+7.6%	+6.9%	+8.1%	+4.1%	+4.2%	+0.4%

2025年の白井市は？

- ・高齢者率は？→**29.8%**(全国より1年早い)！
- ・75歳以上は？→**10,857人**(市民6人に1人)！
 - ・ヘルパーなど、福祉の担い手は、あとどれだけ必要？
 - ・社会保障(医療・介護)費は、いくら増える？
→ 高齢者の健康=地域の資源+資産！
- ・生産人口は？→**10年比9%減**⇔後期高齢者**176%増**
 - ・市税収入は？
- ・既存インフラの補修・更新コストは？
 - ・道、橋、公営住宅、上下水道、施設・公園、どれだけ残す？
→ 人件費・扶助費・公債費に次ぐ「第4の義務的経費」
- ・市債残高は？ 利息は1日いくら？
- ・消費税は、いくら必要？

白井市の高齢者・後期高齢者のくらしは？

	2000年	2010年	2020年	2030年	2040年
人口(千人)	50,431	60,345	62,441	61,002	58,284
高齢者	5,193	10,825	17,289	19,213	21,673
後期高齢者	2,013	3,929	8,166	12,155	12,160
人口比	4.0%	6.5%	13.1%	19.9%	20.9%
要介護3以上		420:10.7%	708:8.8%	1,067:8.8%	1,067:8.8%
要介護3以上 1人1日1万円として年365万円 市負担12.5%=41万円 359人増=1.6億円増！←どう賄う？所得27億円=フクダ電子の半分以上					
高齢者単身	322 94+228	1,100 381+719	2,234 832+1402	2,704 1025+1679	3,178 1213+1965
後期高齢者 単身	121 30+91 6.0%	506 130+376 12.9%	1,241 360+881 15.2%	1,935 584+1351 15.9%	1,976 608+1368 16.2%
高齢者夫婦	566	1,736	3,374	4,015	4,680
後期 夫婦	87	379	1,081	1,798	1,898
高齢世帯率	5.8%	13.4%	23.2%	27.2%	32.7%
後期世帯率	1.4% ≒1/70	4.2% >1/20	9.6% ≒1/10	15.1% >1/7	16.1% =1/6

白井市の人口・世帯構成の特徴

①人口の総数 & 若手の減少が本格化

+ 高齢者率は全国平均より5年遅いだけ

・前期高齢者も減→団塊jrのみ回復、85歳以上は倍増

・世帯数も減少へ、独居1/4→1/3、空家も増加へ

→見直さないと負担過重 行事・会議は重ねる&間引く

②残存率:こども・若者・高齢者 高い

⇔10代低い、50歳前後でわずかに低下?

→若者 & 女性の気持ちと力を活かす地域づくりを!

③後期高齢者のみ世帯は10軒に1軒→6軒に1軒に

+ 後期高齢者独居率も増加傾向

→健康づくり・福祉・防災・生活支援は一体で!

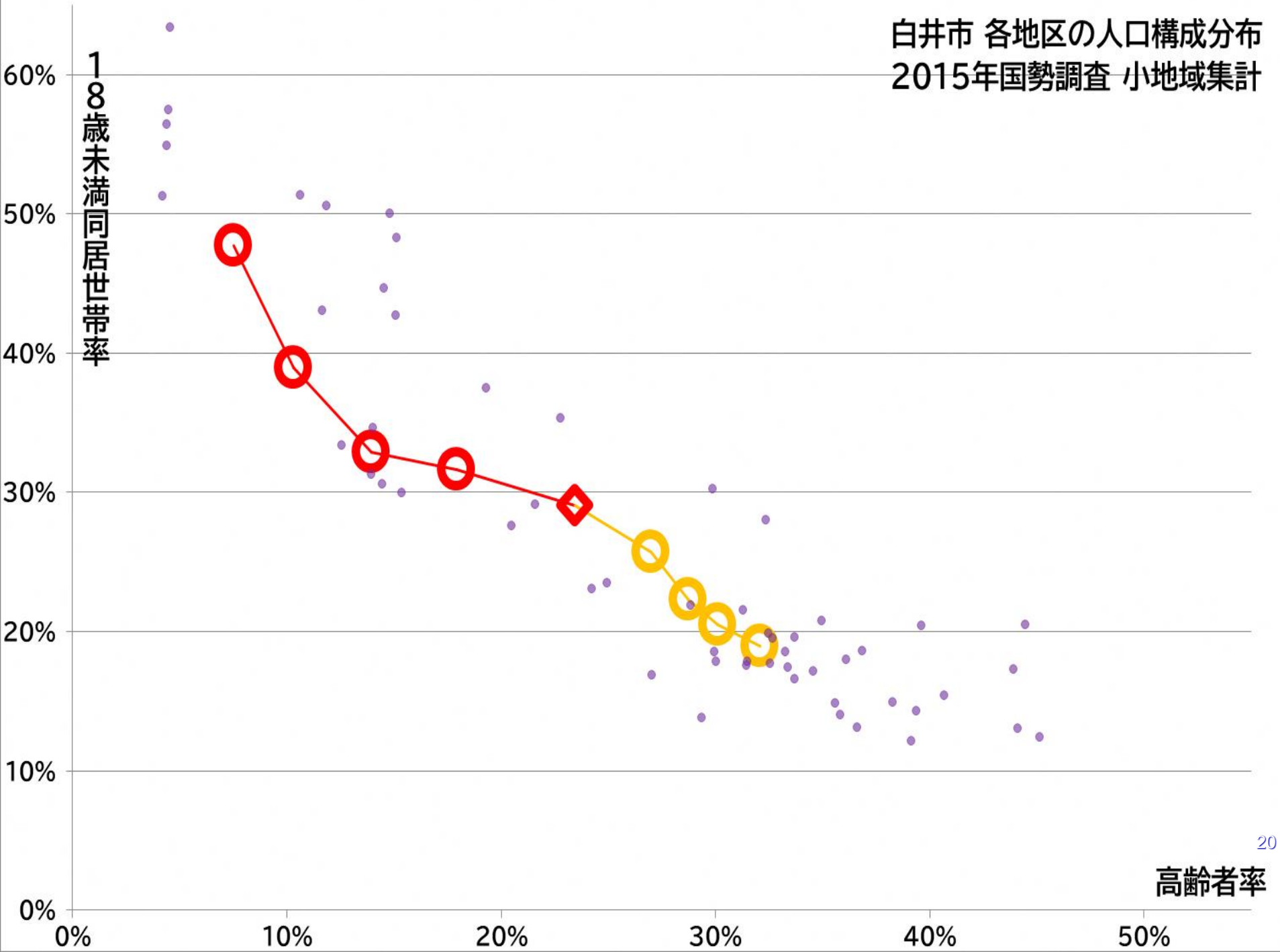
白井市の財政はどう推移した？

うちCOVID対策
特定額給付金71億円

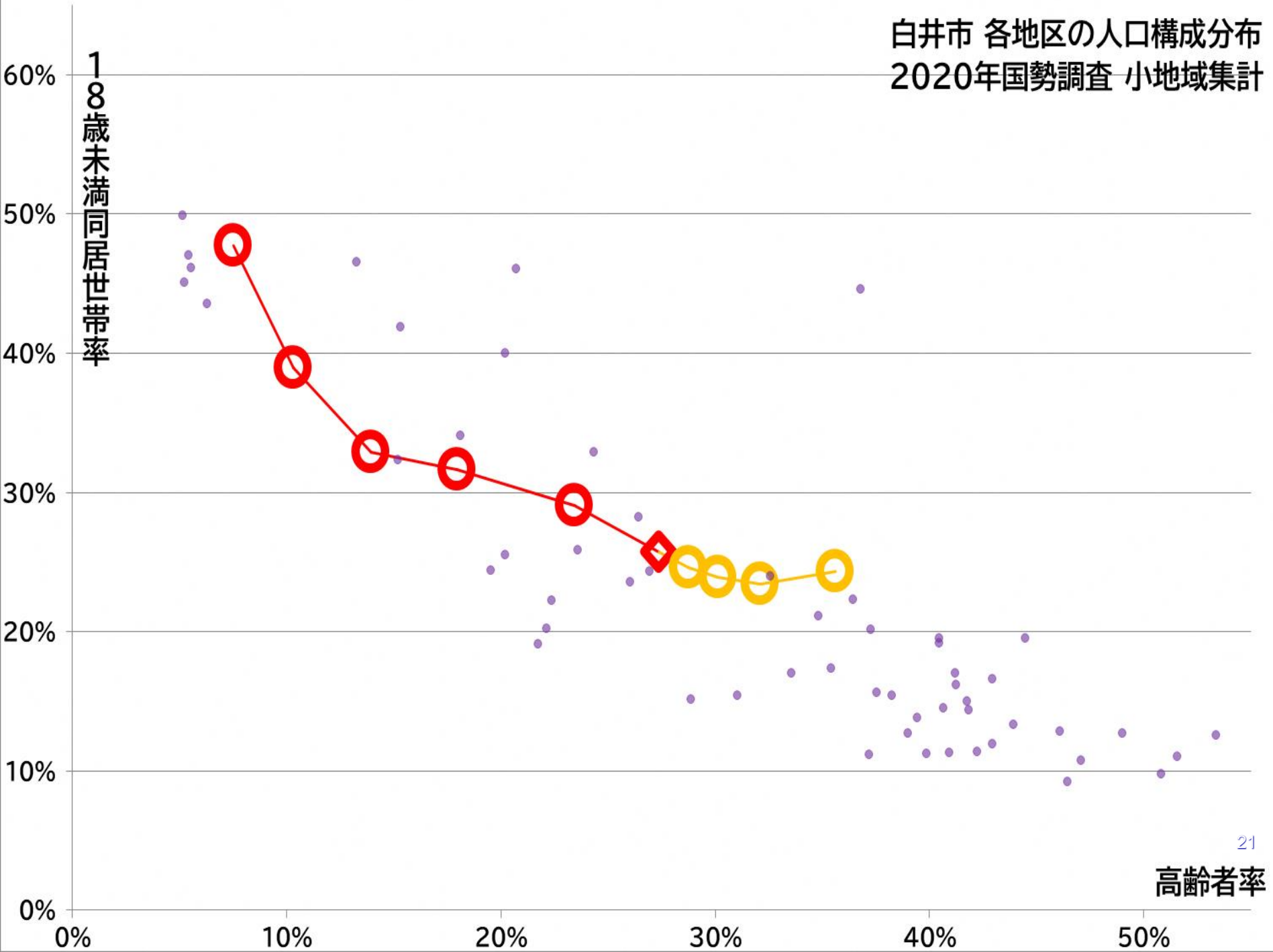
単位:億円	05年度	10年度(05比)	15年度(同)	20年度	
歳入	152.8	179.0	217.5	281.6	人口 +17%
市税(対 歳入)	79.9(52%)	86.7(48%)	89.3(41%)	93.2(33%)	⇨全国26%
個人(同)	30.7(20%)	37.6(21%)	39.7(18%)	39.8(14%)	
法人(同)	4.9(3%)	4.2(2%)	4.6(2%)	3.9(1%)	
固定資産(同)	34.6(22%)	35.2(19%)	34.8(16%)	38.2(13%)	
公債(同)	8.3(5%)	12.8(7%)	35.0(16%)	15.1(5%)	⇨全国7%
歳出	144.9	169.5	204.0(+40%)	271.6(+87%)	ハコモノ+インフラ
職員給与	22.8	21.9(-4%)	22.5(-1%)	21.1(-7%)	更新管理年25億円
職員数	379	365(-3%)	372(-1%)	350(-7%)	職員1人あたり
公債償還	20.9	15.4	13.3	17.5	業務104%増
公営事業繰入	11.3	11.2	14.6	19.8	住民178人
(国民健康保険)	(3.4)	(2.9)	(4.1)	(4.1)	⇨全国148人
(下水道)	(2.2)	(0.6)	(0.4)	(2.0)	人件・扶助・公債費
(上水道)	(1.0)	(0.7)	(0.6)	(0.8)	除く歳出(≒調達)
(他(介護保険等))	(4.5)	(6.9)	(9.3)	(12.7)	173億円(68%)
扶助費	13.2(9%)	32.2(19%)	39.9(19%)	48.0(17%)	⇨全国21%
将来負担(対 税込)	167.8(2.1倍)	131.2(1.5倍)	155.4(1.7倍)	304.9(3.3倍)	住民1人あたり
地方債残高	155.4	131.8(-15%)	165.8(+6%)	213.5(+37%)	488,381円
支出予定	46.2	26.4(-42%)	25.0(-46%)	128.0(+176%)	⇨全国42,737円
積立金	33.9	27.0(-20%)	35.4(+4%)	36.7(+8%)	

金利0.5%で
利払1.1億円/年
=29万円/日

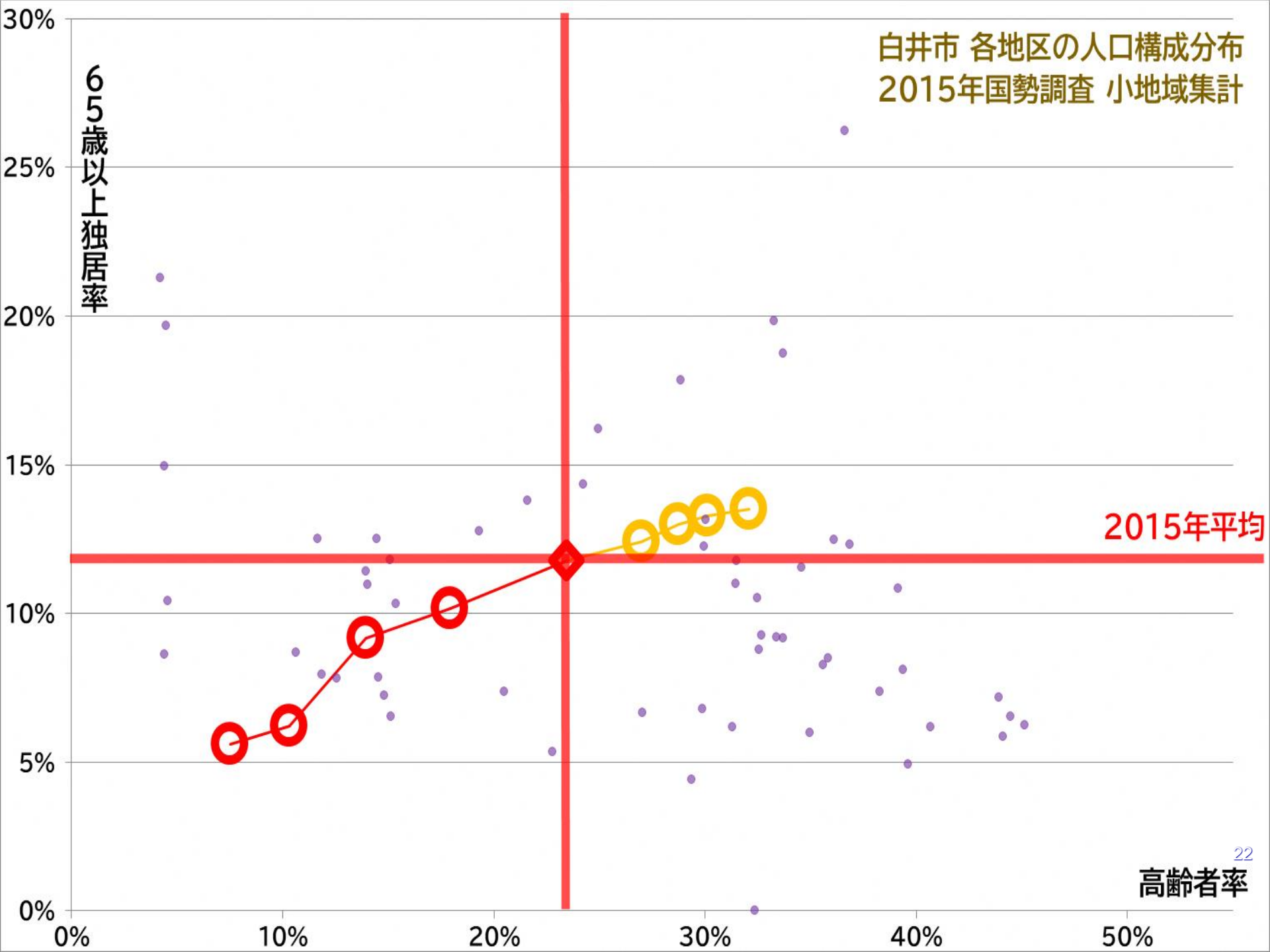
白井市 各地区の人口構成分布
2015年国勢調査 小地域集計

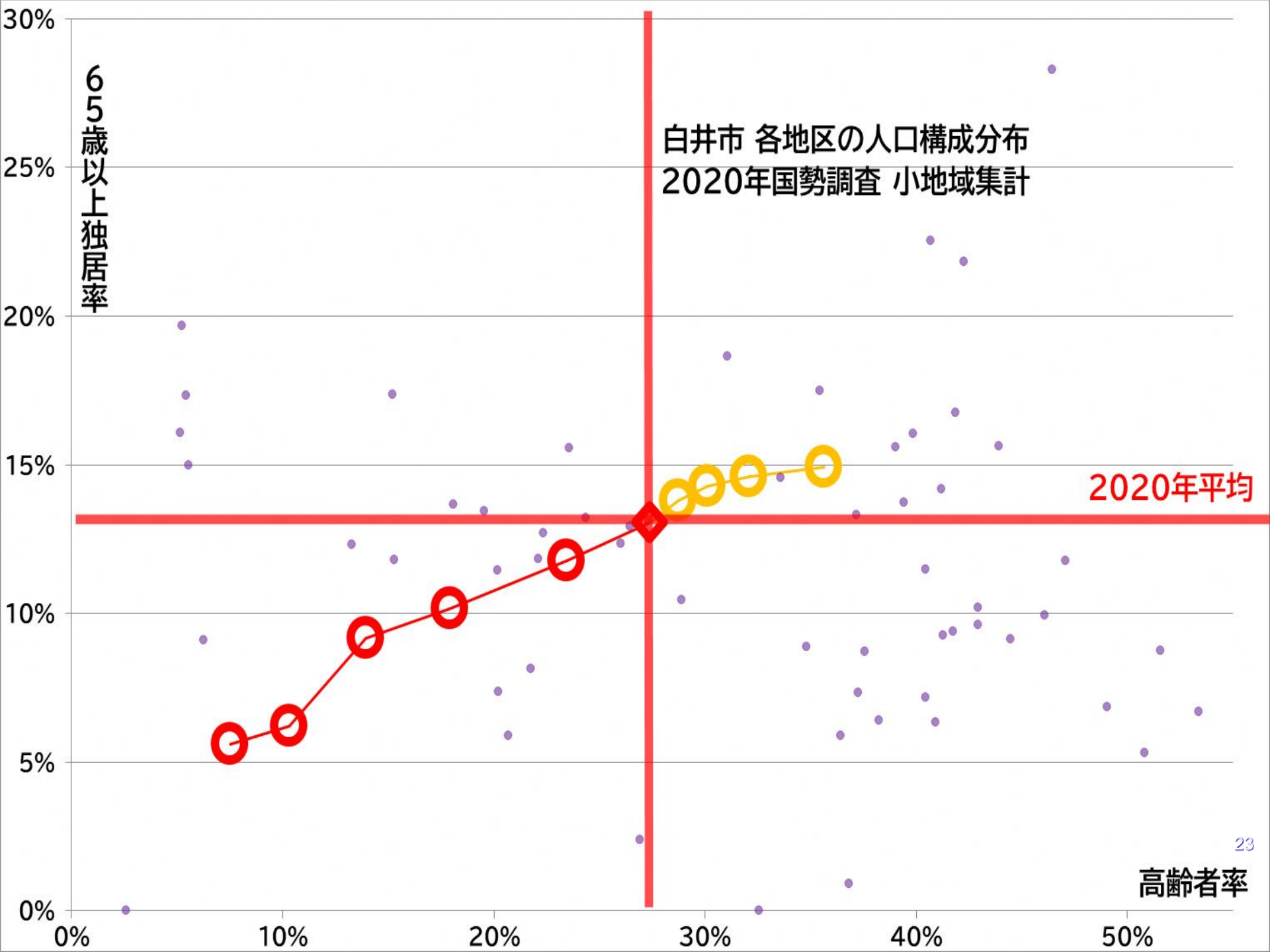


白井市 各地区の人口構成分布
2020年国勢調査 小地域集計



白井市 各地区の人口構成分布
2015年国勢調査 小地域集計





2020年の南山小区が「100人の自治会」だったら？

	2000年	2010年	2020年	2030年	2040年
あなたの年齢					
計	84	103	100		
0-14歳	13	18	12		
15-64歳	63	67	53		
65歳以上	8	19	34		
65-74歳	5	13	16		
75歳以上	3	5	18		
85歳以上	1	1	5		
一般世帯数 (うち独居)	26 (1)	37 (5)	40 (8)		
世帯あたり	3.28	2.80	2.52		

日井中開山 小沢	1995年		2000年		2005年		2010年		2015年		2020年		2025年		2030年		2035年		2040年	
計	7,227		7,303		6,941		9,002		8,744		8,702		8,479		8,079		7,537		6,891	
男女	3,569	3,658	3,620	3,683	3,416	3,525	4,501	4,501	4,310	4,434	4,170	4,532	4,010	4,469	3,766	4,313	3,426	4,111	3,057	3,834
2020年比	86	81	87	81	82	78	108	99	103	98	100	100	96	99	90	95	82	91	73	85
0-14歳	1,417		1,112		905		1,524		1,337		1,060		703		441		223		13	
男女	715	702	595	517	465	440	762	762	710	627	559	501	339	365	185	256	60	163	-61	74
15-64歳	5,390		5,497		5,052		5,834		5,166		4,653		4,690		4,514		4,085		3,428	
男女	2,675	2,715	2,694	2,803	2,454	2,598	2,917	2,917	2,505	2,661	2,289	2,364	2,359	2,331	2,275	2,239	2,071	2,014	1,731	1,697
高齢者数	420		671		984		1,620		2,225		2,943		3,086		3,125		3,229		3,450	
率(人口比)	5.8%		9.2%		14.2%		18.0%		25.5%		34.0%		36.4%		38.7%		42.8%		50.1%	
後期高齢者数	150		225		326		472		767		1,527		1,966		2,153		2,088		1,961	
男女	46	104	84	141	135	191	236	236	381	386	630	897	832	1,134	862	1,291	777	1,312	698	1,263
率(同)	2.1%		3.1%		4.7%		5.3%		8.8%		17.6%		23.2%		26.6%		27.7%		28.5%	
65-74歳	270		446		658		1,458		1,458		1,416		1,120		973		1,140		1,489	
男女	133	137	234	212	362	296	574	574	703	755	668	748	481	639	445	528	518	623	688	800
率(同)	3.7%		6.1%		9.5%		16.2%		16.7%		16.4%		13.2%		12.0%		15.1%		21.6%	
85歳以上	30		49		68		84		145		460		599		822		1,035		1,044	
男女	7	23	13	36	20	48	42	42	54	91	138	322	200	398	272	550	351	684	304	740
2020年比	5	7	9	11	14	15	30	13	100	100	100	100	145	124	197	171	254	212	220	230
率(同)	0.4%		0.7%		1.0%		0.9%		1.7%		5.3%		7.1%		10.2%		13.7%		15.2%	
総世帯数	2,079		2,232		2,316		3,269		3,302		3,305		3,258		3,118		2,920		2,676	
一般世帯数	2,079		2,222		2,316		3,269		3,302		3,300		3,296		3,190		3,009		2,773	
世帯当たり人数	3.48		3.28		3.00		2.80		2.65		2.52		2.44		2.39		2.36		2.34	
単独世帯数	127		129		252		438		556		702		766		793		774		731	
6歳未満同居	309		276		211		509		353		183		59		-23		-47		-29	
18歳未満同居	1,025		845		666		1,017		909		773		629		405		228		80	
率(全世帯比)	49.3%		38.0%		28.8%		31.1%		27.5%		23.4%		19.1%		12.7%		7.6%		2.9%	
65歳以上単身	25		40		87		164		260		363		398		412		433		467	
高齢者独居率	6.0%		6.0%		8.8%		10.1%		11.7%		12.3%		12.9%		13.2%		13.4%		13.5%	
65歳以上夫婦	79		154		155		329		485		576		598		587		600		634	
高齢者のみ世帯	104		194		242		493		745		939		996		999		1,033		1,101	
率(同)	5.0%		8.7%		10.4%		15.1%		22.6%		28.5%		30.2%		31.3%		34.3%		39.7%	
三世代同居			176		167		151		118		112		102		95		86		25	
三世代同居率			7.9%		7.2%		4.6%		3.6%		3.4%		3.1%		3.0%		2.9%		2.8%	

残存率 全国との差	0-4	5-9	10-14	15-19	20-24	25-29	30-34	35-39	40-44	45-49
南山小学 男 95年→00年	+14.2%	-0.9%	-3.5%	-14.3%	-14.9%	-3.4%	+16.8%	-4.2%	-0.0%	-0.5%
男 00年→05年	+4.5%	-4.7%	-3.0%	-15.7%	-28.2%	-15.7%	+0.2%	+0.8%	-3.5%	-3.2%
男 05年→10年	+108.4%	+23.8%	+13.0%	-8.5%	-13.7%	+68.4%	+85.3%	+75.7%	+40.2%	+17.2%
男 10年→15年	-2.7%	-3.2%	-1.8%	-17.1%	-23.7%	-13.0%	-7.3%	-2.8%	-6.2%	-5.4%
男 15年→20年	+2.5%	-3.0%	-5.9%	-13.1%	-21.5%	-21.8%	-11.1%	-5.6%	+0.3%	-0.9%
男 25年間 平均	+25.4%	+2.4%	-0.2%	-13.7%	-20.4%	+2.9%	+16.8%	+12.8%	+6.2%	+1.4%
女 95年→00年	+6.1%	-6.1%	-5.1%	-12.5%	-14.2%	-7.8%	+8.6%	+1.6%	+1.9%	+0.1%
女 00年→05年	+11.4%	+17.4%	-6.4%	-21.3%	-32.4%	-7.5%	-2.8%	+4.4%	-0.3%	-5.4%
女 05年→10年	+148.9%	+37.6%	+6.7%	+4.5%	-12.2%	+72.0%	+66.5%	+62.0%	+13.0%	-12.4%
女 10年→15年	-22.3%	-7.6%	-3.6%	-16.1%	-39.0%	-2.1%	-5.3%	-1.3%	-0.8%	+1.9%
女 15年→20年	+2.5%	-0.5%	-3.3%	-17.3%	-20.2%	-25.1%	-6.2%	-3.2%	-2.9%	+4.9%
女 25年間 平均	+29.3%	+8.2%	-2.4%	-12.5%	-23.6%	+5.9%	+12.2%	+12.7%	+2.2%	-2.2%
5年後「残存率」	50-54	55-59	60-64	65-69	70-74	75-79	80-84	85-89	90-94	95-99
男 95年→00年	+0.6%	+2.0%	+16.3%	+1.0%	+23.2%	+20.0%	+8.8%			
男 00年→05年	+0.5%	+0.7%	+1.8%	-8.2%	+3.2%	+20.5%	+11.3%	-44.1%	-27.7%	-14.3%
男 05年→10年	+7.2%	+14.6%	+8.8%	+13.7%	+14.2%	+22.2%	+9.6%	+17.6%	-26.5%	-13.5%
男 10年→15年	+3.9%	+3.5%	-0.8%	+1.3%	+5.9%	+2.0%	+1.3%	-12.5%	-26.2%	-14.3%
男 15年→20年	+6.5%	+0.6%	+2.4%	+5.1%	+8.4%	+11.1%	+26.6%	+42.1%	+32.4%	-13.6%
男 25年間 平均	+3.7%	+4.3%	+5.7%	+2.6%	+11.0%	+15.1%	+11.5%	+0.8%	-12.0%	-13.9%
女 95年→00年	-1.4%	+10.8%	+7.8%	+7.4%	+8.3%	+8.5%	+0.9%			
女 00年→05年	-1.0%	-2.1%	+3.6%	-5.2%	+8.1%	+18.5%	-13.7%	+2.2%	-11.8%	+78.3%
女 05年→10年	-8.2%	+12.4%	+4.5%	+42.6%	+12.6%	-4.8%	-25.4%	-23.6%	-38.2%	-21.0%
女 10年→15年	+23.9%	+24.9%	-4.5%	+13.9%	-20.5%	+3.6%	-1.1%	+43.1%	+7.5%	-20.7%
女 15年→20年	-4.1%	-3.8%	+1.8%	+3.7%	+8.4%	+27.8%	+72.4%	####	+91.8%	+20.0%
女 25年間 平均	+1.8%	+8.5%	+2.7%	+12.5%	+3.4%	+10.7%	+6.6%	+38.4%	+12.3%	+14.1%

白井市 南山小学校区の人口・世帯構成の特徴

①人口の総数&若手の減少が超々高速

- + 高齢者率は全国平均より**20年**早い→40年50%?
 - ・前期高齢者急減→団塊jrのみ回復、85歳以上倍以上
 - ・世帯数も減少へ、独居1/5→1/4、空家急増
- 見直さないと負担過重 行事・会議は重なる&間引く

②残存率:60-80歳代 高い

⇔**20代・40代&90歳以上男性低い**

→若者&女性の気持ちと力を活かす地域づくりを!

③高齢者のみ世帯 3割→4割へ + 高齢者独居率 増加傾向

→健康づくり・福祉・防災・生活支援は一体で!

④笹塚:高齢者率低い&こども同居世帯率高い

南山・堀込・復:高齢者率高い&こども同居世帯率低い

人口より課題が増える時代・社会は、
「これまで通り」では歯が立たない。

「気付かないふり」が、
判断と行動をさらに遅らせる。

課題先進地だからこそ、
課題解決先進地になるには、
チャレンジ(「・・・てみる」)にやさしく。
頭も、心も、柔らかく。

自治会・町内会は、 行事を半減して、事業＝福祉・防災＋経済を！

【現在】

親睦も安全も福祉も行事の連続。。

→地域の住民が気軽に付き合い、日常生活に必要な情報交換や安全確保などを行なうとともに、地域生活をより快適にするため、自主的・自発的に共同活動しながら、まちづくりを進める。

【今後】

「小規模多機能」自治！

→行政機能の集約化を補い、住民減少・高齢化などに伴い必要性が高まる安全・安心の確保のための「適地適作(策)」型の地域づくりを進める。

問題解決（交通安全、防火・防災、防犯・非行防止、資源回収）
生活充実（福祉、青少年育成、健康増進、祭礼・盆踊り、運動会、文化祭など）
環境・設備維持（清掃・整備、集会所管理など）

共通の「基本機能」と独自の「魅力づくり」

- 最小限の安全・安心の維持
- 文化・伝統の継承
- 経済的な競争力の維持・向上

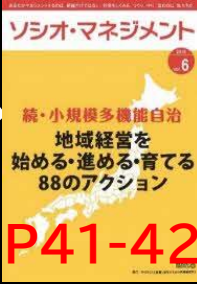
広報・調整 イベント(祭)からサービスへ、「役」から「経営」へ

もう一步踏み込んで考えるために
• 当たり前ですが、5年経つと、周囲も、自分も、
5歳ずつ年を取る

- できない・難しい・時間がかかることが増える
- 時間は同じな(減る)のに、優先順位が違う
 - 対応力が落ちるのに、突発事項は増える
 - 「残す・減らす・増やす・始める」は冷静に！
- 予防・緩和できることは、始めておく！
- 「団体ごとに行事」ではなく、
「地域のための機能・役割」
 - 「自主防災組織」より「合同災害対応訓練」

→ 地域の変化を見越して、事業と組織の進化を

人口減・85歳以上増に備えるには、
時間の使い方を変えるしかない



・行事の棚卸し

→ますます行事<事業=福祉+経済！

・会議の棚卸し

→時間を最大限に活用するために、

話す・調整するより、現場で動く時間を！

・組織の棚卸し

→会・団体・自主組織の部会は毎年白紙に
(会の数だけ役がある！)

「住民自治協議会」の目的は、
地域の住民(=個人+団体)すべてによる
自治(=決める+担う)を、
協議(≠独断・密議)しながら進める会

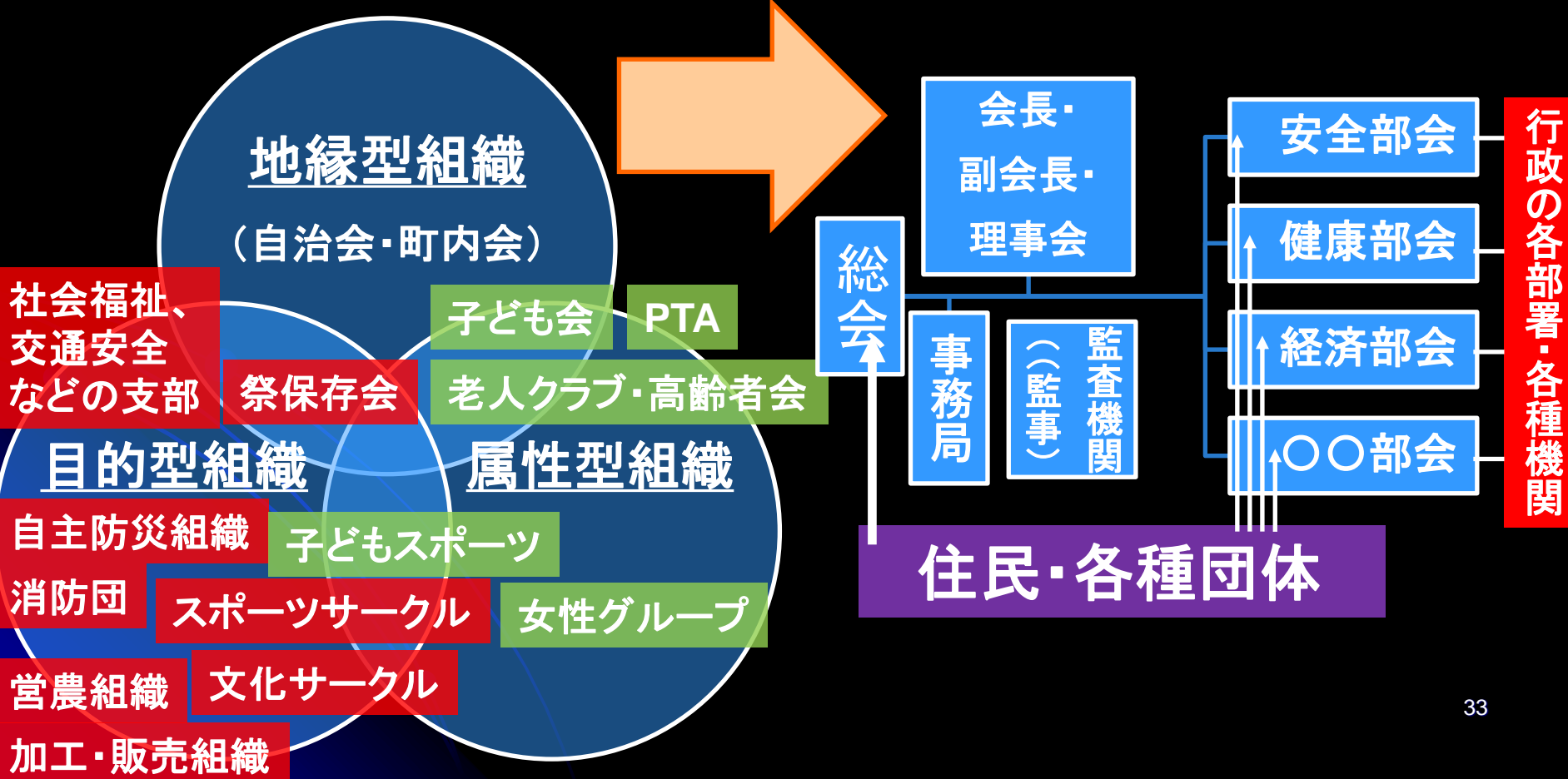


多様な住民の参加を促すためにも、
意見・ニーズを積極的に聴き(=調査)、
実践を通じて育てる体制(=部会)の
継続的な実施+見直しが必須不可欠

多様な団体の併存から、 総力を結集した経営組織へ

おおむね(小)学校区域で
多様な団体が併存
(1世帯1票制)

総力を結集し、課題を自ら解決する
住民自治のプラットフォーム
(1人1票制)



静岡県 全自治会(955)・全連合自治会(78)アンケート

・**高齢者率**95年14%→15年28%→35年34%

独居世帯率:95年30%→15年34%

・**自治会** 最小2戸⇔最大1800戸 加入率:10年86%→18年81%

活動数:「6-10」50%←世帯数多いほど活動多い

主な活動:資源ごみ、葬儀、回覧、清掃、交流、・・ 今後は「防災」

会長 年齢:60代35%・70代48%→減+定年延長+福祉従事者増

任期:2年51%・1年31%⇔在職1年30%・2年16%・10年以上16%

選出:互選49%・輪番18%・選挙13%・指名11%←少ないほど輪番

課題:役員不足、高齢化、負担、若い世代、関心、マンネリ化

・**連合** 最小152戸⇔最大1万戸以上

活動:交通安全、防災、交流、子ども、体育、・・ 今後は「要望・防災・計画」

部会:交通安全、防災、体育は8割以上で設置。防犯、福祉、女性、・・

任期:2年49%・1年15%⇔在職4年21%・2年18%・10年以上16%

課題:若い世代、高齢化、役員不足、女性、自治会の意識差、関心、外国人

・**担い手確保**:負担軽減、手引き・引継書、手当、負担軽減、女性依頼、輪番制、・・

若者:得意なことを任せる、デジタル化、**女性**:対話、規約化、家族働きかけ

工夫:記録、有志の会(まちづくり委員会)、2年制

+ **行事・会議の棚卸し**+「重ねる」、全住民調査、お助け隊、業務委託、・・

静岡の自治を変える第一歩

全自治会
全連合自治会
アンケート結果報告

静岡県

明るく
暮らし
ふれあいの
まちづくり

役員不足や関心
の低い自治会
は自治会の
活動が停滞
している

静岡県
静岡市自治会連合会

真地(まーじ)団地自治会(那覇市)

- 1981年開設の市営住宅、400世帯
- 車両部で買物支援
「移動も寄り道も生きがい」、今後は役所にも！
- 2011年度に「地域福祉部」新設！
「第1次福祉計画」(11-13年度):
見守り、活性化、運行、資金造成
- 見守り: 同棟の支援者、新聞・宅配も協力
- 木曜: 「ふれあいデイサービス」(14-16時)
- 金曜: 「百金食堂」(100円昼食会)
- 土曜: カラオケ！

長崎市内でのお取り組み事例(敬称略、順不同)

【鶴の尾】「入院お助け袋」

【上長崎】「安心カード」消防・救急に相談し独自の項目設定

【西北】ウォーキング時に防災地図点検、まちづくり協力隊

【深堀】災害時自治会長防災マニュアル、遠隔地AED
避難時は「2食＋薬2日分＋毛布等」持参

【土井首】全部会合同交流会＋住民調査実施→事業検討
医師との座談会、認知症サポーター、こども会議、・・

【茂木】設立7年後に計画見直し必要→住民調査

【南部】青年会議

【戸町】4部会合同部会、ワクチン接種予約お助け隊

【横尾小校区】カレンダー 児童の絵画など！

【西城山&福田小校区】年賀ポスターを児童がデザイン！

宗像市内でのお取り組み事例(敬称略、順不同)

【**広陵台1**】420人、70歳以上140人 安否確認訓練:玄関に反射テープ

【**葉山**】1400人・650戸 高齢42% 防災委 隔月開催

→防災マップ 高齢独居、要支援者明記+警戒区域内世帯「防災リスト」

【**東郷村**】自治会単位防災地図+タイムライン作成←まちあるきで現地確認

【**自由ヶ丘Co**】部会統廃合、区長会位置付け←役員負担軽減、業務スリム化

5部会1委員会→区長会(独立)、安全環境、青少年育成、健康福祉、広報委

+ジェンダー平等推進会+大人・子ども連携会議、部会連携会議

【**自由ヶ丘南第1**】315戸 高齢54% 役員も「しんどい」→全面見直し着手

人口構成推計提示+全住民調査→餅つき+文化祭廃止、

住民支援班・支援連携協設立、新行事検討委設置、80歳以上等役員免除

【**岬Co**】1940人、高齢40% 地区選出総会代議員数&運営委員数改定

【**東郷Co**】4690人、高齢26% コミュニティ事業検討会

→夏・秋祭合同開催、新春の集い廃止、「ダメなら元に戻せばいい」

【**赤間西Co**】こども110番の家 駆け込み訓練→継続意向90%!

小中学生同居世帯に米5kg配布、盆踊りに代え写真供養、エア行事で継承

【**吉武Co**】カレンダー作成&配布

静岡市内でのお取り組み事例(敬称略、順不同)

【秋山町】 年間カレンダー、報告5年分、月次定型業務

→職種分掌:わかりやすい担当名、目的明記、実務内容理解
+fb開設、親子クッキング、クリスマス会など若手対象行事
→「サラリーマンでもできる自治会長」!

【丸子新田】・世帯主年代等実態アンケート

「75歳以上が5割超の組」3割、「74歳未満10世帯未満」4割
→(組長・婦人部を除く)運営委・体育部・防災委 免除提案

【広野】 町内会版 洪水・浸水資料:市防災マップから抽出

→22年台風15号後、実際の浸水情報を地図化し相違発見!
→22年12月4日 防災訓練で共有

→「浸水・洪水資料」拡充:給水車配置、ごみ集積場所明記

【桜町】 組:規模差、枝番、境界複雑。。→預金清算し再編

自治会→環境・体育・福祉部廃止、役員108→78人に

「若い人」を巻き込むなら
「若い人」の都合も考える！

早く決める、文句言わずまかせる

子ども行事と連動する！

スポ少、おけいこ、PTAとの連携

料理好きな女性は活躍する！

伝統料理の勉強会は、

地域の先輩との交流機会！

次の10年に求められる自治組織の機能？



・人口構造の見通し(予測)をつくる！

→何年後までにどうなりそうかを見通す

・全住民調査で「事業・サービスへの評価」と「困りごと・不安」「これなら手伝える」確認！

→部会メンバーの希望<住民の需要！

+ 提供できる事業を、少しずつ積み重ねる

・部・部会は、継続より進化・再編を！

→①被災者支援訓練 ②子ども地域参加

③料理で女性の世代間交流 ④「夜」行事

「加茂地域づくり調査」(2012・H24年)での

「満足度・重要度」を再確認すると

地域の付き合い

草刈り・河川清掃

美化・保全(植栽・側溝清掃)

消防・防災

防犯

広場の維持管理

まつり・イベント

広報

敬老会・子ども会など行事

健康体操・講座

高齢者支援

障害者支援

結婚対策

不安・悩みの相談

子どもの安全

子育て相談ができる人・場

保護者同士の交流

農地・山林の維持管理

農林業・特産物の振興

地域での収益事業

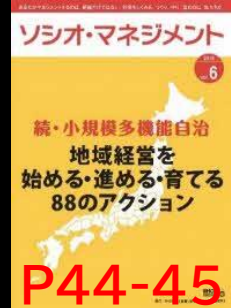
生涯学習

スポーツ

加茂町全域スポーツ大会

歴史・文化の保全管理・活用

伝統文化・芸能の継承



「自治会・町内会長・地域役員引き継ぎ帳」をつくろう！

懸案事項と、対策のヒント

- ・後期高齢者世帯見守り：役員勉強会？
- ・民生委員：後任！
- ・健康づくり：試行
- ・高齢退会者対策
- ・

範囲 ○町内

- ◇番から▽番まで
- 世帯・人数
- 軒 □人(加入)

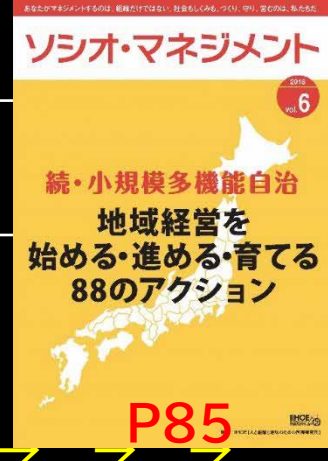
兼任・併任の役割

- 会支部長
- 小 地域委員
- ◇協 委員

重点事項と対策

- ・救急情報キット：全戸実施済(毎年更新)
- ・○祭：◇部会担当
- ・
- ・
- ・

組織・部会名	会議 時期・対象	4	5	6	7	8	9	10	11	12	1	2	3
全市・連合会	役員会 4回												
三役会	第3木19時 三役												
○部会 △部会 ◇部会									○祭				
				全町清掃 植花						全町清掃			
				救急情報更新									
				サロン → → → → → → → →									



日井中開山 小沢	1995年		2000年		2005年		2010年		2015年		2020年		2025年		2030年		2035年		2040年	
計	7,227		7,303		6,941		9,002		8,744		8,702		8,479		8,079		7,537		6,891	
男女	3,569	3,658	3,620	3,683	3,416	3,525	4,501	4,501	4,310	4,434	4,170	4,532	4,010	4,469	3,766	4,313	3,426	4,111	3,057	3,834
2020年比	86	81	87	81	82	78	108	99	103	98	100	100	96	99	90	95	82	91	73	85
0-14歳	1,417		1,112		905		1,524		1,337		1,060		703		441		223		13	
男女	715	702	595	517	465	440	762	762	710	627	559	501	339	365	185	256	60	163	-61	74
15-64歳	5,390		5,497		5,052		5,834		5,166		4,653		4,690		4,514		4,085		3,428	
男女	2,675	2,715	2,694	2,803	2,454	2,598	2,917	2,917	2,505	2,661	2,289	2,364	2,359	2,331	2,275	2,239	2,071	2,014	1,731	1,697
高齢者数	420		671		984		1,620		2,225		2,943		3,086		3,125		3,229		3,450	
率(人口比)	5.8%		9.2%		14.2%		18.0%		25.5%		34.0%		36.4%		38.7%		42.8%		50.1%	
後期高齢者数	150		225		326		472		767		1,527		1,966		2,153		2,088		1,961	
男女	46	104	84	141	135	191	236	236	381	386	630	897	832	1,134	862	1,291	777	1,312	698	1,263
率(同)	2.1%		3.1%		4.7%		5.3%		8.8%		17.6%		23.2%		26.6%		27.7%		28.5%	
65-74歳	270		446		658		1,458		1,458		1,416		1,120		973		1,140		1,489	
男女	133	137	234	212	362	296	574	574	703	755	668	748	481	639	445	528	518	623	688	800
率(同)	3.7%		6.1%		9.5%		16.2%		16.7%		16.4%		13.2%		12.0%		15.1%		21.6%	
85歳以上	30		49		68		84		145		460		599		822		1,035		1,044	
男女	7	23	13	36	20	48	42	42	54	91	138	322	200	398	272	550	351	684	304	740
2020年比	5	7	9	11	14	15	30	13	100	100	100	100	145	124	197	171	254	212	220	230
率(同)	0.4%		0.7%		1.0%		0.9%		1.7%		5.3%		7.1%		10.2%		13.7%		15.2%	
総世帯数	2,079		2,232		2,316		3,269		3,302		3,305		3,258		3,118		2,920		2,676	
一般世帯数	2,079		2,222		2,316		3,269		3,302		3,300		3,296		3,190		3,009		2,773	
世帯当たり人数	3.48		3.28		3.00		2.80		2.65		2.52		2.44		2.39		2.36		2.34	
単独世帯数	127		129		252		438		556		702		766		793		774		731	
6歳未満同居	309		276		211		509		353		183		59		-23		-47		-29	
18歳未満同居	1,025		845		666		1,017		909		773		629		405		228		80	
率(全世帯比)	49.3%		38.0%		28.8%		31.1%		27.5%		23.4%		19.1%		12.7%		7.6%		2.9%	
65歳以上単身	25		40		87		164		260		363		398		412		433		467	
高齢者独居率	6.0%		6.0%		8.8%		10.1%		11.7%		12.3%		12.9%		13.2%		13.4%		13.5%	
65歳以上夫婦	79		154		155		329		485		576		598		587		600		634	
高齢者のみ世帯	104		194		242		493		745		939		996		999		1,033		1,101	
率(同)	5.0%		8.7%		10.4%		15.1%		22.6%		28.5%		30.2%		31.3%		34.3%		39.7%	
三世代同居			176		167		151		118		112		102		95		86		78	
三世代同居率			7.9%		7.2%		4.6%		3.6%		3.4%		3.1%		3.0%		2.9%		2.8%	

残存率 全国との差	0-4	5-9	10-14	15-19	20-24	25-29	30-34	35-39	40-44	45-49
南山小区 男 95年→00年	+14.2%	-0.9%	-3.5%	-14.3%	-14.9%	-3.4%	+16.8%	-4.2%	-0.0%	-0.5%
男 00年→05年	+4.5%	-4.7%	-3.0%	-15.7%	-28.2%	-15.7%	+0.2%	+0.8%	-3.5%	-3.2%
男 05年→10年	+108.4%	+23.8%	+13.0%	-8.5%	-13.7%	+68.4%	+85.3%	+75.7%	+40.2%	+17.2%
男 10年→15年	-2.7%	-3.2%	-1.8%	-17.1%	-23.7%	-13.0%	-7.3%	-2.8%	-6.2%	-5.4%
男 15年→20年	+2.5%	-3.0%	-5.9%	-13.1%	-21.5%	-21.8%	-11.1%	-5.6%	+0.3%	-0.9%
男 25年間 平均	+25.4%	+2.4%	-0.2%	-13.7%	-20.4%	+2.9%	+16.8%	+12.8%	+6.2%	+1.4%
女 95年→00年	+6.1%	-6.1%	-5.1%	-12.5%	-14.2%	-7.8%	+8.6%	+1.6%	+1.9%	+0.1%
女 00年→05年	+11.4%	+17.4%	-6.4%	-21.3%	-32.4%	-7.5%	-2.8%	+4.4%	-0.3%	-5.4%
女 05年→10年	+148.9%	+37.6%	+6.7%	+4.5%	-12.2%	+72.0%	+66.5%	+62.0%	+13.0%	-12.4%
女 10年→15年	-22.3%	-7.6%	-3.6%	-16.1%	-39.0%	-2.1%	-5.3%	-1.3%	-0.8%	+1.9%
女 15年→20年	+2.5%	-0.5%	-3.3%	-17.3%	-20.2%	-25.1%	-6.2%	-3.2%	-2.9%	+4.9%
女 25年間 平均	+29.3%	+8.2%	-2.4%	-12.5%	-23.6%	+5.9%	+12.2%	+12.7%	+2.2%	-2.2%
5年後「残存率」	50-54	55-59	60-64	65-69	70-74	75-79	80-84	85-89	90-94	95-99
男 95年→00年	+0.6%	+2.0%	+16.3%	+1.0%	+23.2%	+20.0%	+8.8%			
男 00年→05年	+0.5%	+0.7%	+1.8%	-8.2%	+3.2%	+20.5%	+11.3%	-44.1%	-27.7%	-14.3%
男 05年→10年	+7.2%	+14.6%	+8.8%	+13.7%	+14.2%	+22.2%	+9.6%	+17.6%	-26.5%	-13.5%
男 10年→15年	+3.9%	+3.5%	-0.8%	+1.3%	+5.9%	+2.0%	+1.3%	-12.5%	-26.2%	-14.3%
男 15年→20年	+6.5%	+0.6%	+2.4%	+5.1%	+8.4%	+11.1%	+26.6%	+42.1%	+32.4%	-13.6%
男 25年間 平均	+3.7%	+4.3%	+5.7%	+2.6%	+11.0%	+15.1%	+11.5%	+0.8%	-12.0%	-13.9%
女 95年→00年	-1.4%	+10.8%	+7.8%	+7.4%	+8.3%	+8.5%	+0.9%			
女 00年→05年	-1.0%	-2.1%	+3.6%	-5.2%	+8.1%	+18.5%	-13.7%	+2.2%	-11.8%	+78.3%
女 05年→10年	-8.2%	+12.4%	+4.5%	+42.6%	+12.6%	-4.8%	-25.4%	-23.6%	-38.2%	-21.0%
女 10年→15年	+23.9%	+24.9%	-4.5%	+13.9%	-20.5%	+3.6%	-1.1%	+43.1%	+7.5%	-20.7%
女 15年→20年	-4.1%	-3.8%	+1.8%	+3.7%	+8.4%	+27.8%	+72.4%	####	+91.8%	+20.0%
女 25年間 平均	+1.8%	+8.5%	+2.7%	+12.5%	+3.4%	+10.7%	+6.6%	+38.4%	+12.3%	+14.1%