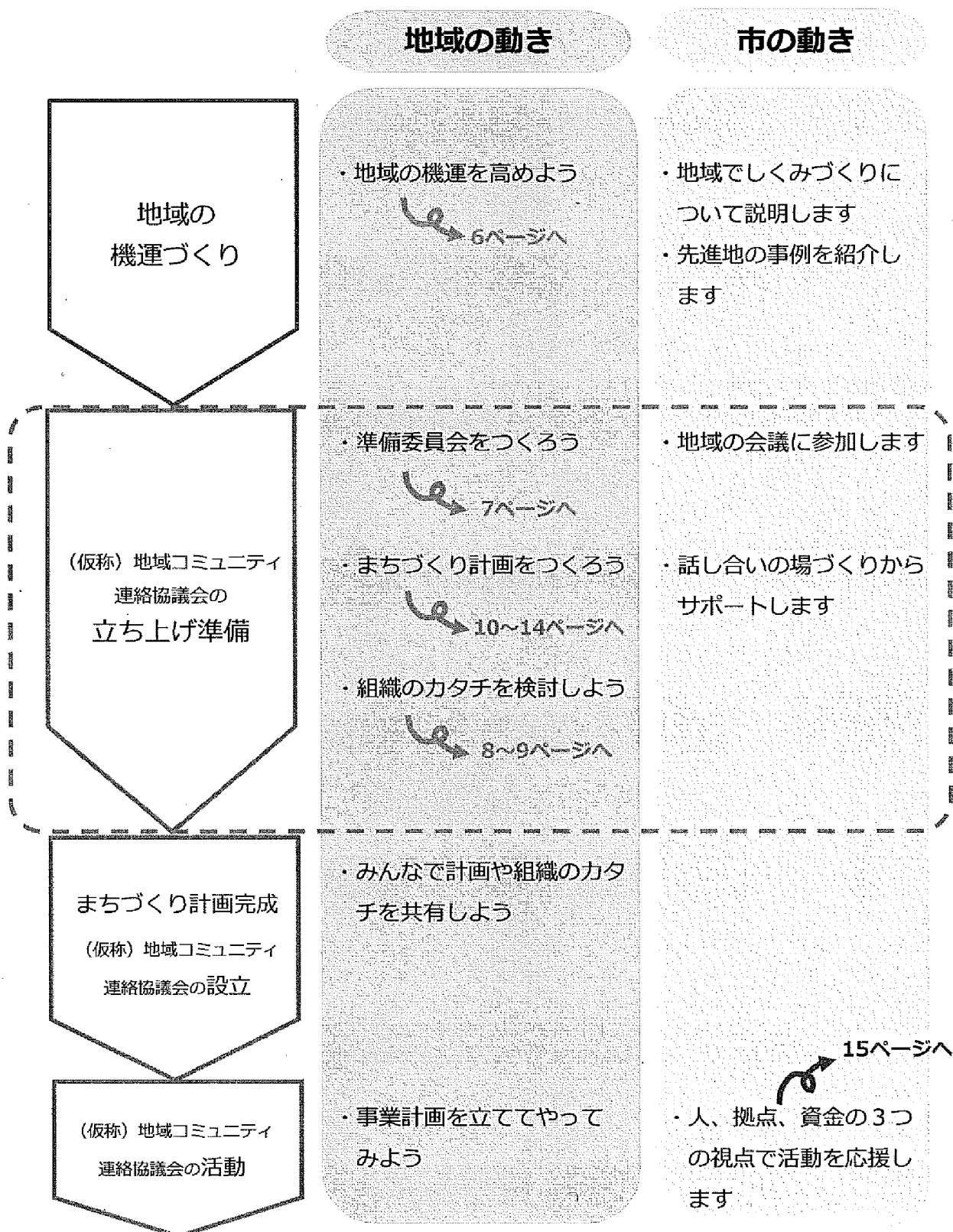
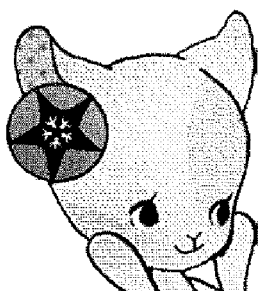


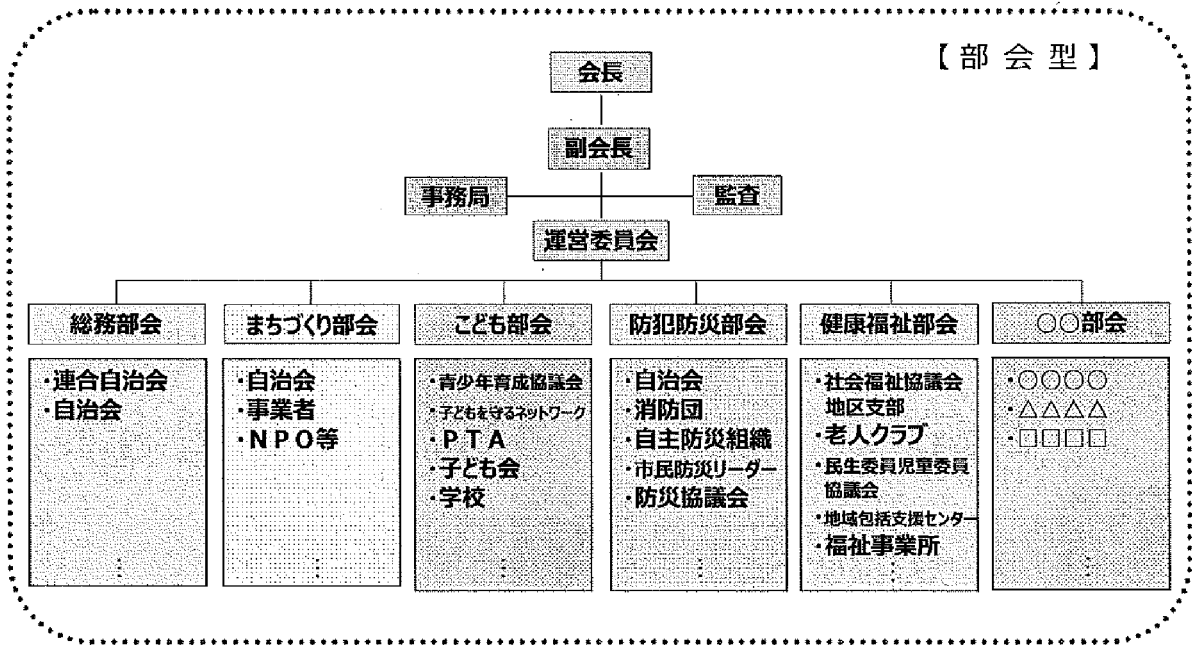
2 (仮称) 地域コミュニティ連絡協議会設立までの流れ

(仮称) 地域コミュニティ連絡協議会設立までの全体的な流れを紹介します。

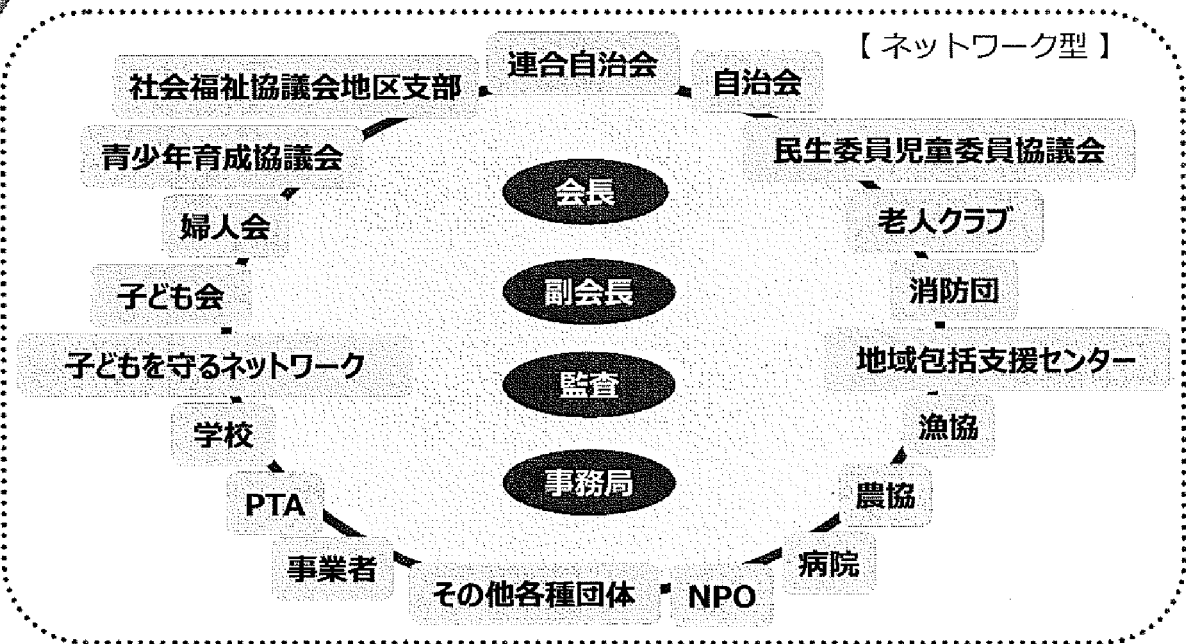




連携のカタチは地域でさまざまだよ！
地域の動きやすいカタチで体制をつくろうね！



※構成団体名は一例です。
また、各部会は地域の実情に合わせて設置していただきます。



※構成団体名は一例です。

活動：行事型→課題解決型

運営：階層組織型→ネットワーク型

従来：決まった活動をどのように行うか + 新たな活動 → たいへん

活動の棚卸し+体力の見極め → 真に必要な活動が見えてくる、どれくらいの規模が可能か

八尾市・山本小学校区まちづくり協議会『わがまち推進計画』

- 1) 地域の特徴・課題を出し合い共有する
- 2) 課題解決のための方策を考える
- 3) 既往の活動を当てはめる
- 4) 足りない部分を補強し、重複する部分を整理する

課題を出し合い共有する → 課題解決型の活動

活動の体系化が図れる → 活動どうしの関係が見える

何が必要か → 誰が担うか・資金をどうするか

組織・資金・規模から活動を考えない

6 階層組織とネットワーク

(地域活動への)若い人の参加が少ない ← 活動の仕方が違う

一方で、若い人びとの社会活動が活発化

組織離れ ≠ 活動離れ

	階層組織型	ネットワーク型
構成員の関係性	上下関係	水平関係
意思決定	上層部で決定	みんなで考える(意思決定がないときも)
活動形態	指示・命令で一丸となって動く やらねばならないことを使命感で	自発的に、できること/やりたいことを行う やりたいことを楽しく
秩序形成	管理	自律
核となる人	リーダー	ファシリテーター
即効性・持続性	即効性:高 持続性:低	即効性:低 持続性:高

ネットワーク：責任の所在があいまいに、管理が苦手 → 自律

ファシリテーター = みんなをその気にさせる人

リーダー：引っ張っていく、仕切る、指示する

ファシリテーター：気づきを促す、みんなが動ける環境やきっかけをつくる

すぐに動かないといけない活動、多くの人でしっかりと担わなければならない活動：階層組織型

長続きさせたい活動、とりあえずやってみる活動：ネットワーク型

出典 近畿大学総合社会学部教授 久隆浩 みんなで楽しくまちづくり