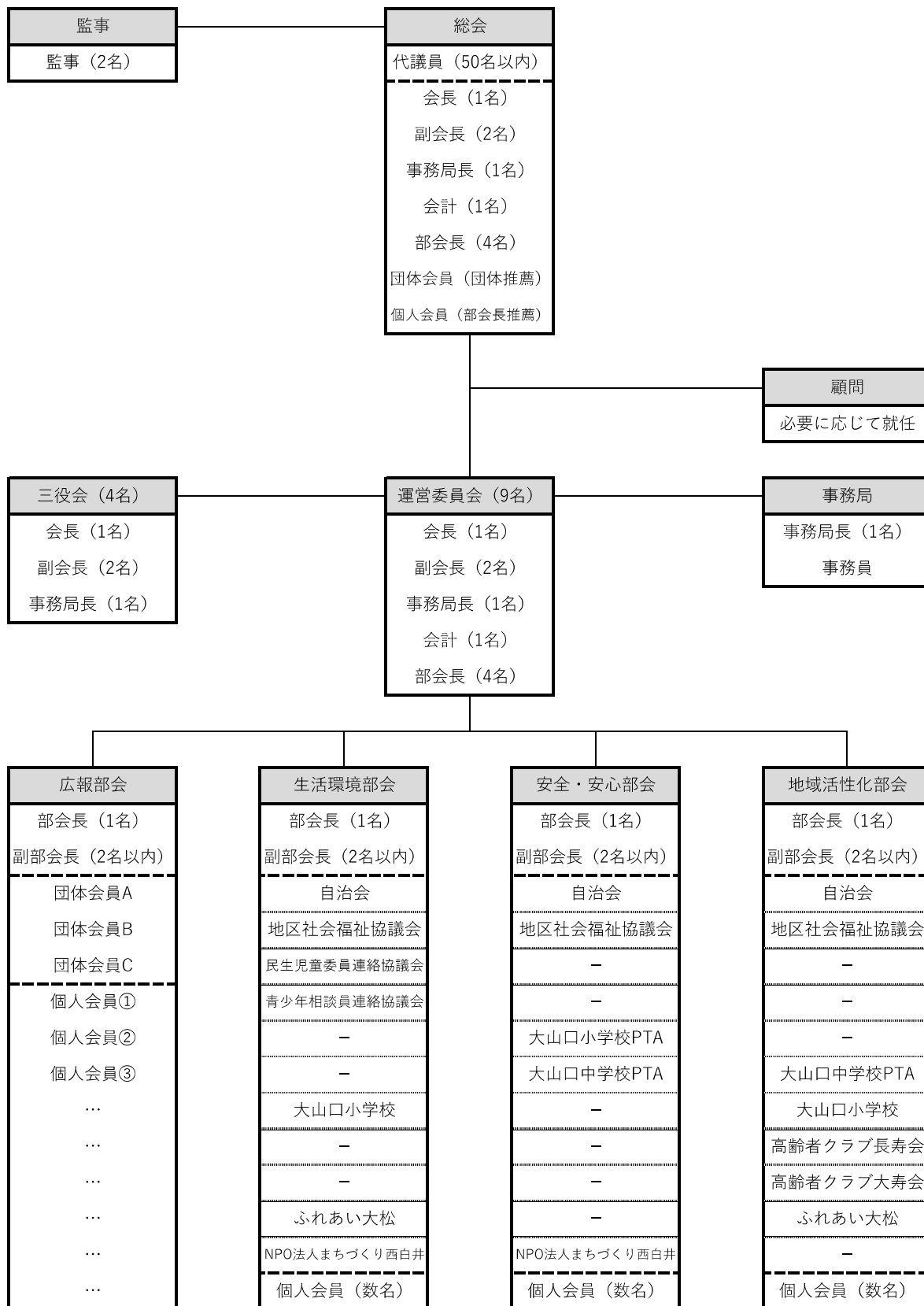


大山口小学校区まちづくり協議会 組織図



※WG時の構成イメージ

※WG時の構成イメージ

※WG時の構成イメージ

役員案（議案2）

| 役員 | 所属団体 | 氏名 | 備考 |
|----------|------|----|-------|
| 会長 | | | ※総会案件 |
| 副会長 | | | ※総会案件 |
| 〃 | | | ※総会案件 |
| 事務局長 | | | ※総会案件 |
| 会計 | | | ※総会案件 |
| 監事 | | | ※総会案件 |
| 〃 | | | ※総会案件 |
| 広報部会長 | | | |
| 生活環境部会長 | | | |
| 安全・安心部会長 | | | |
| 地域活性化部会長 | | | |

【検討必要事項】

- 1 設立時に参加する団体会員、個人会員の確認
- 2 団体会員、個人会員の所属部会の確認
- 3 役員候補者の確認（要件：団体所属必須？個人会員は？）
- 4 役員候補者の選出方法（立候補？推薦？事前打診？事務局案？）
- 5 役員候補者の決定方法（事務局提案？準備会で協議？挙手？投票？拍手？）

部会長・副部会長

| 役員 | | 所属団体 | 氏名 | 備考 |
|---------|------|------|----|----|
| 広報部会 | 部会長 | | | |
| | 副部会長 | | | |
| | 〃 | | | |
| 生活環境部会 | 部会長 | | | |
| | 副部会長 | | | |
| | 〃 | | | |
| 安全・安心部会 | 部会長 | | | |
| | 副部会長 | | | |
| | 〃 | | | |
| 地域活性化部会 | 部会長 | | | |
| | 副部会長 | | | |
| | 〃 | | | |

【決定方法】

設立総会後に部会員の中から互選する