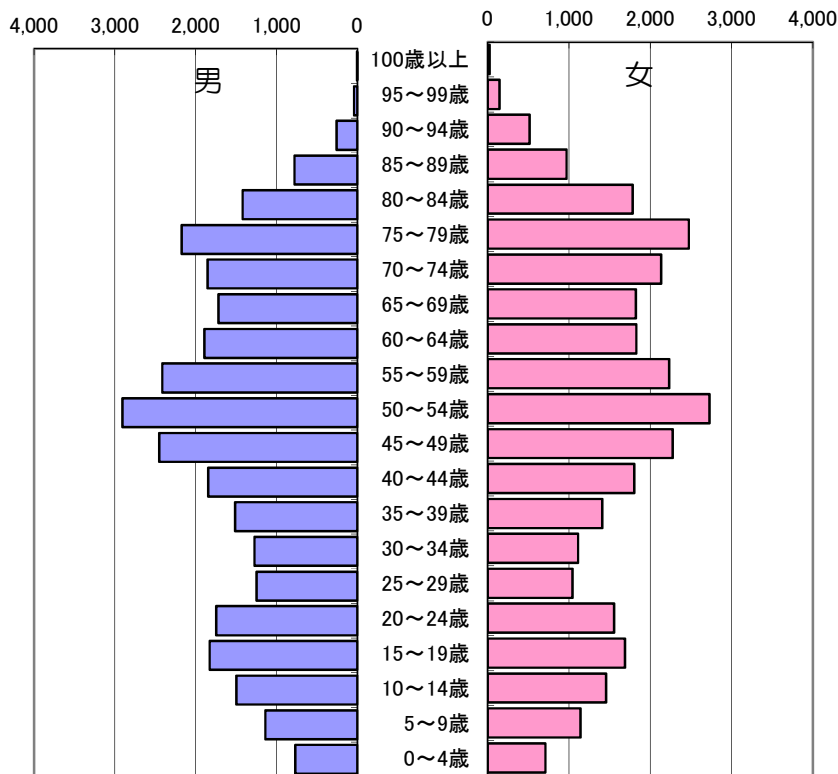


白井市人口構成（令和8年4月1日現在）

白井市人口データ（市内全域）

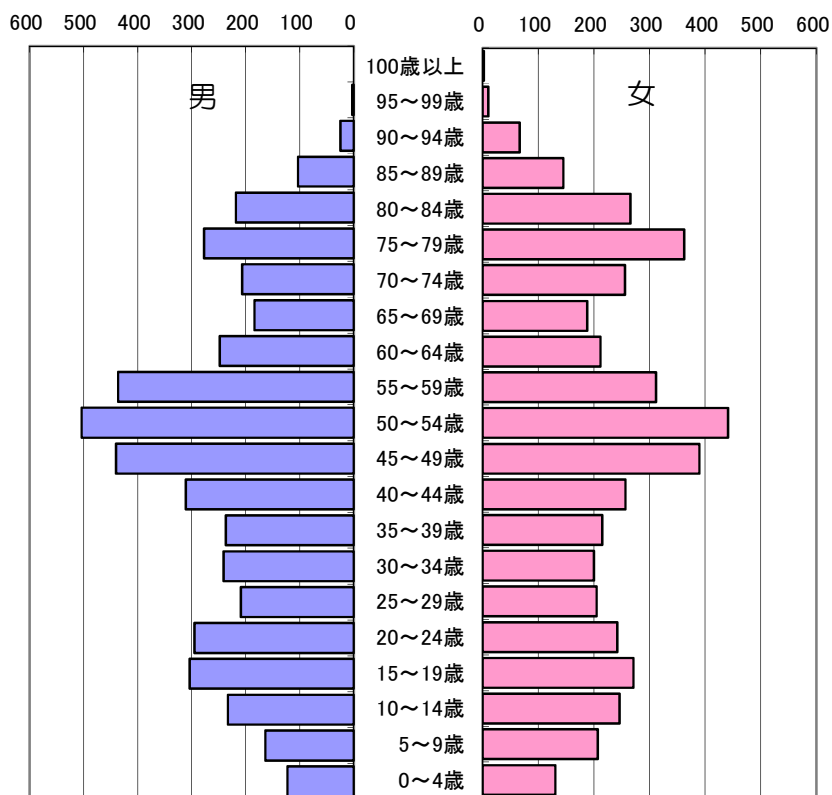
年齢	男	女	計
100歳以上	2	27	29
95～99歳	42	145	187
90～94歳	256	514	770
85～89歳	778	972	1,750
80～84歳	1,418	1,783	3,201
75～79歳	2,173	2,474	4,647
70～74歳	1,852	2,134	3,986
65～69歳	1,716	1,821	3,537
60～64歳	1,893	1,828	3,721
55～59歳	2,413	2,232	4,645
50～54歳	2,904	2,727	5,631
45～49歳	2,451	2,274	4,725
40～44歳	1,844	1,805	3,649
35～39歳	1,513	1,409	2,922
30～34歳	1,272	1,112	2,384
25～29歳	1,246	1,042	2,288
20～24歳	1,748	1,556	3,304
15～19歳	1,827	1,690	3,517
10～14歳	1,494	1,458	2,952
5～9歳	1,138	1,143	2,281
0～4歳	767	711	1,478
合計	30,747	30,857	61,604



65歳以上人口の割合 29.4%

白井第三小学校区 人口データ

年齢	男	女	計
100歳以上	0	2	2
95～99歳	3	10	13
90～94歳	25	67	92
85～89歳	103	145	248
80～84歳	218	266	484
75～79歳	277	362	639
70～74歳	207	256	463
65～69歳	184	188	372
60～64歳	248	212	460
55～59歳	436	312	748
50～54歳	504	441	945
45～49歳	440	390	830
40～44歳	311	257	568
35～39歳	237	215	452
30～34歳	241	200	441
25～29歳	209	205	414
20～24歳	295	242	537
15～19歳	304	271	575
10～14歳	233	246	479
5～9歳	164	207	371
0～4歳	123	131	254
合計	4,762	4,625	9,387

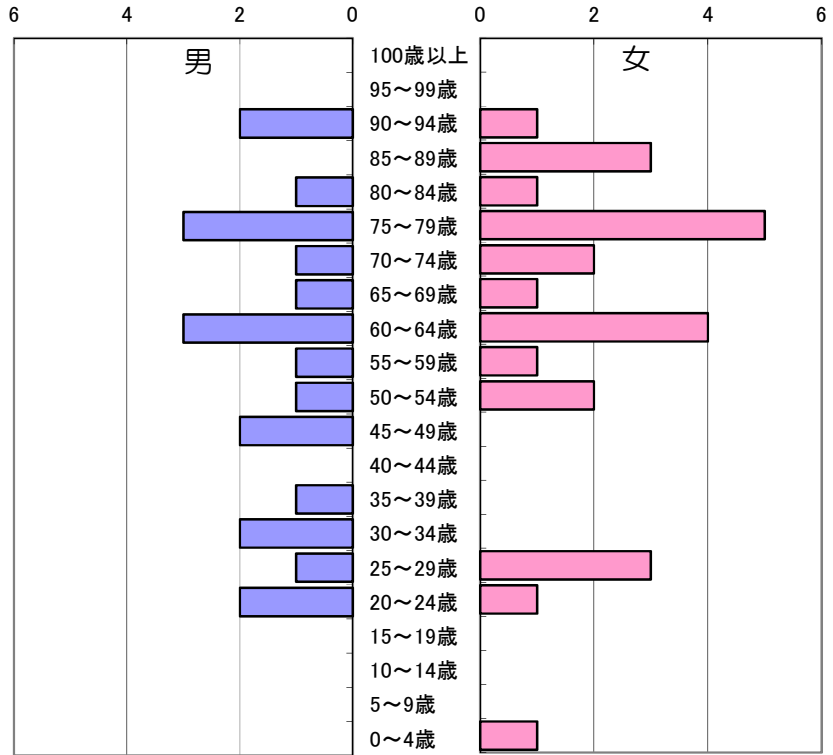


65歳以上人口の割合 24.6%

白井市人口構成（令和8年4月1日現在）

復四町会 人口データ

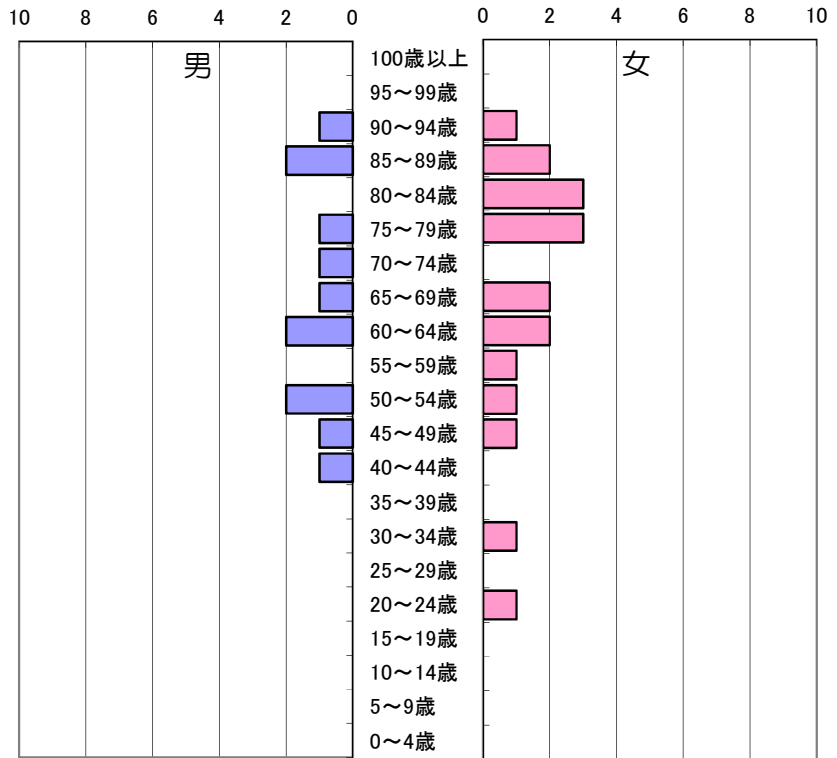
年齢	男	女	計
100歳以上	0	0	0
95～99歳	0	0	0
90～94歳	2	1	3
85～89歳	0	3	3
80～84歳	1	1	2
75～79歳	3	5	8
70～74歳	1	2	3
65～69歳	1	1	2
60～64歳	3	4	7
55～59歳	1	1	2
50～54歳	1	2	3
45～49歳	2	0	2
40～44歳	0	0	0
35～39歳	1	0	1
30～34歳	2	0	2
25～29歳	1	3	4
20～24歳	2	1	3
15～19歳	0	0	0
10～14歳	0	0	0
5～9歳	0	0	0
0～4歳	0	1	1
合計	21	25	46



65歳以上人口の割合 45.7%

丸山自治会 人口データ

年齢	男	女	計
100歳以上	0	0	0
95～99歳	0	0	0
90～94歳	1	1	2
85～89歳	2	2	4
80～84歳	0	3	3
75～79歳	1	3	4
70～74歳	1	0	1
65～69歳	1	2	3
60～64歳	2	2	4
55～59歳	0	1	1
50～54歳	2	1	3
45～49歳	1	1	2
40～44歳	1	0	1
35～39歳	0	0	0
30～34歳	0	1	1
25～29歳	0	0	0
20～24歳	0	1	1
15～19歳	0	0	0
10～14歳	0	0	0
5～9歳	0	0	0
0～4歳	0	0	0
合計	12	18	30

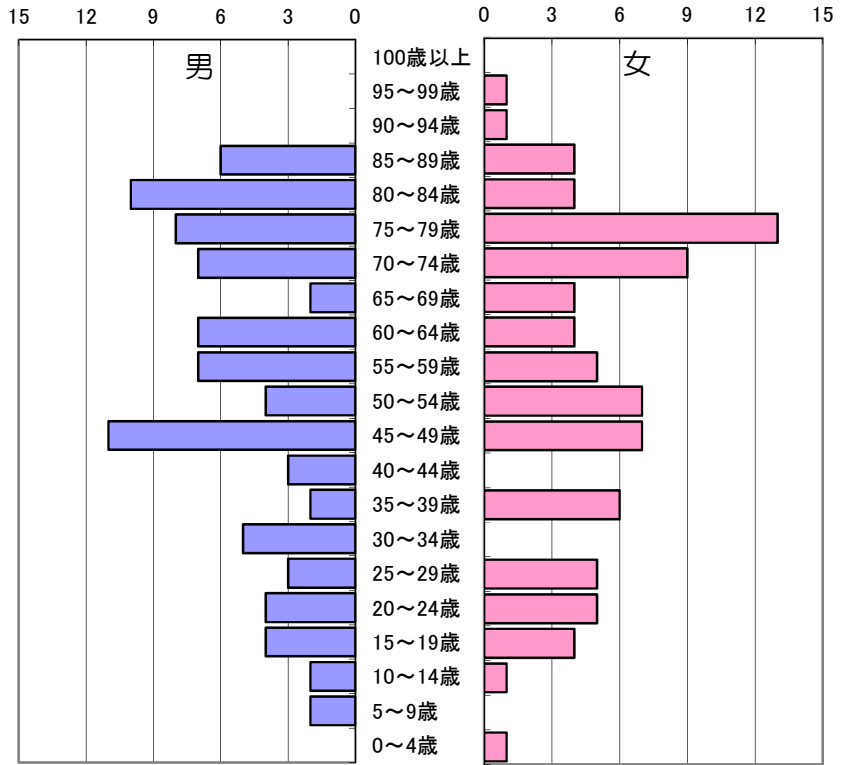


65歳以上人口の割合 56.7%

白井市人口構成（令和8年4月1日現在）

白井木戸自治会 人口データ

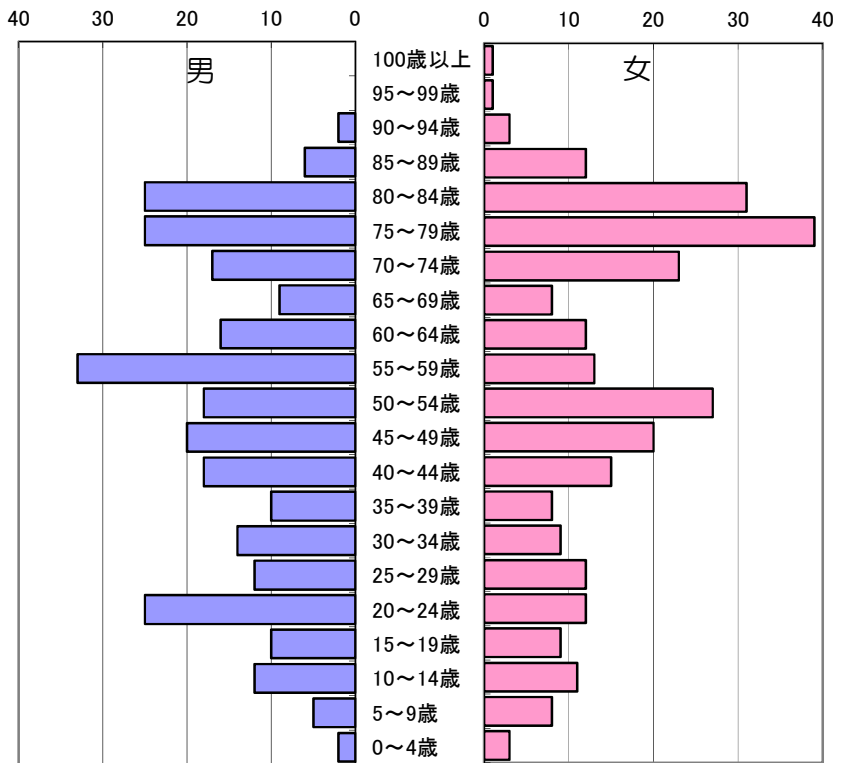
年齢	男	女	計
100歳以上	0	0	0
95～99歳	0	1	1
90～94歳	0	1	1
85～89歳	6	4	10
80～84歳	10	4	14
75～79歳	8	13	21
70～74歳	7	9	16
65～69歳	2	4	6
60～64歳	7	4	11
55～59歳	7	5	12
50～54歳	4	7	11
45～49歳	11	7	18
40～44歳	3	0	3
35～39歳	2	6	8
30～34歳	5	0	5
25～29歳	3	5	8
20～24歳	4	5	9
15～19歳	4	4	8
10～14歳	2	1	3
5～9歳	2	0	2
0～4歳	0	1	1
合計	87	81	168



65歳以上人口の割合 41.1%

富士東自治会 人口データ

年齢	男	女	計
100歳以上	0	1	1
95～99歳	0	1	1
90～94歳	2	3	5
85～89歳	6	12	18
80～84歳	25	31	56
75～79歳	25	39	64
70～74歳	17	23	40
65～69歳	9	8	17
60～64歳	16	12	28
55～59歳	33	13	46
50～54歳	18	27	45
45～49歳	20	20	40
40～44歳	18	15	33
35～39歳	10	8	18
30～34歳	14	9	23
25～29歳	12	12	24
20～24歳	25	12	37
15～19歳	10	9	19
10～14歳	12	11	23
5～9歳	5	8	13
0～4歳	2	3	5
合計	279	277	556

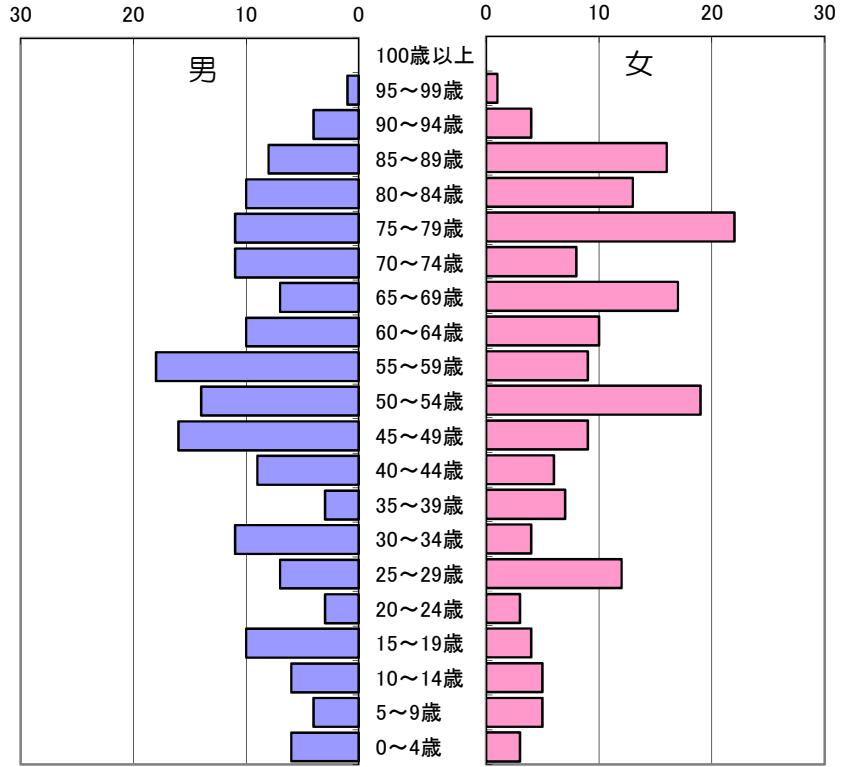


65歳以上人口の割合 36.3%

白井市人口構成（令和8年4月1日現在）

富士自治会 人口データ

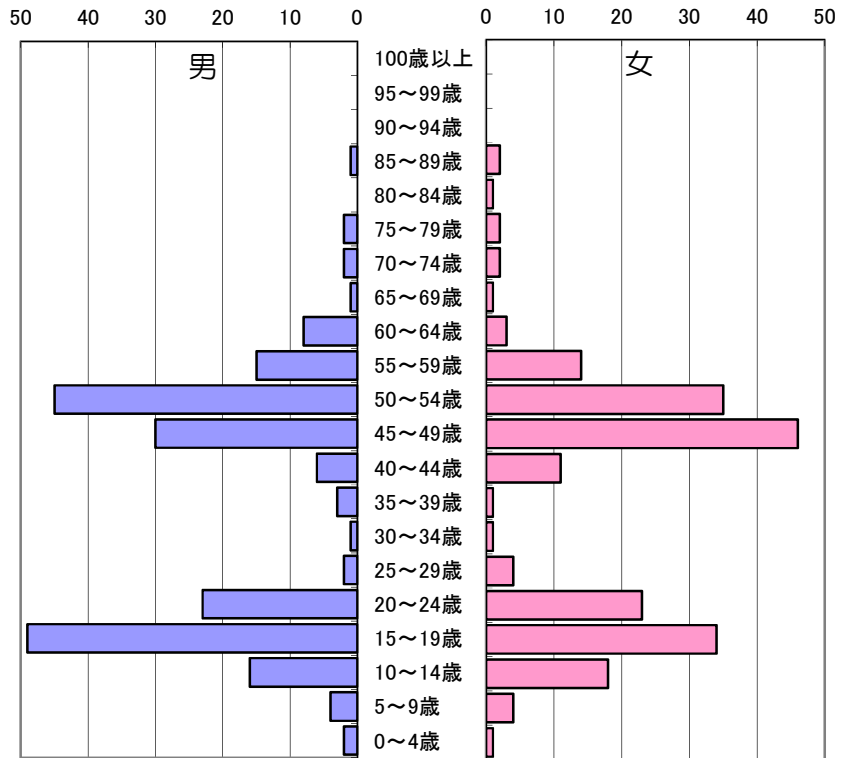
年齢	男	女	計
100歳以上	0	0	0
95～99歳	1	1	2
90～94歳	4	4	8
85～89歳	8	16	24
80～84歳	10	13	23
75～79歳	11	22	33
70～74歳	11	8	19
65～69歳	7	17	24
60～64歳	10	10	20
55～59歳	18	9	27
50～54歳	14	19	33
45～49歳	16	9	25
40～44歳	9	6	15
35～39歳	3	7	10
30～34歳	11	4	15
25～29歳	7	12	19
20～24歳	3	3	6
15～19歳	10	4	14
10～14歳	6	5	11
5～9歳	4	5	9
0～4歳	6	3	9
合計	169	177	346



65歳以上人口の割合 38.4%

オージーコートヴィレッジ自治会 人口データ

年齢	男	女	計
100歳以上	0	0	0
95～99歳	0	0	0
90～94歳	0	0	0
85～89歳	1	2	3
80～84歳	0	1	1
75～79歳	2	2	4
70～74歳	2	2	4
65～69歳	1	1	2
60～64歳	8	3	11
55～59歳	15	14	29
50～54歳	45	35	80
45～49歳	30	46	76
40～44歳	6	11	17
35～39歳	3	1	4
30～34歳	1	1	2
25～29歳	2	4	6
20～24歳	23	23	46
15～19歳	49	34	83
10～14歳	16	18	34
5～9歳	4	4	8
0～4歳	2	1	3
合計	210	203	413

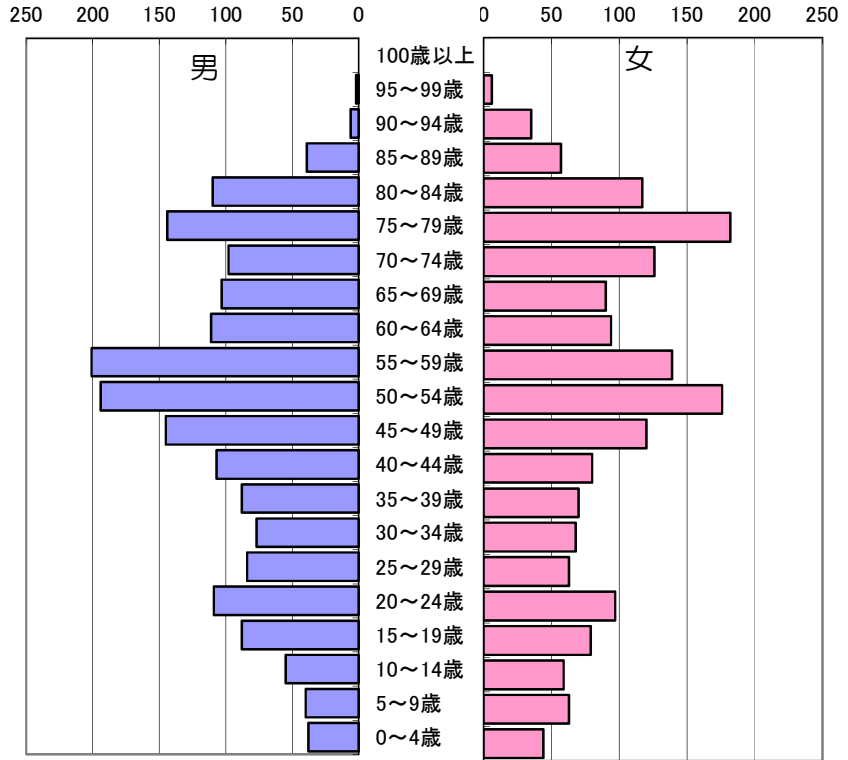


65歳以上人口の割合 3.4%

白井市人口構成（令和8年4月1日現在）

栄 人口データ

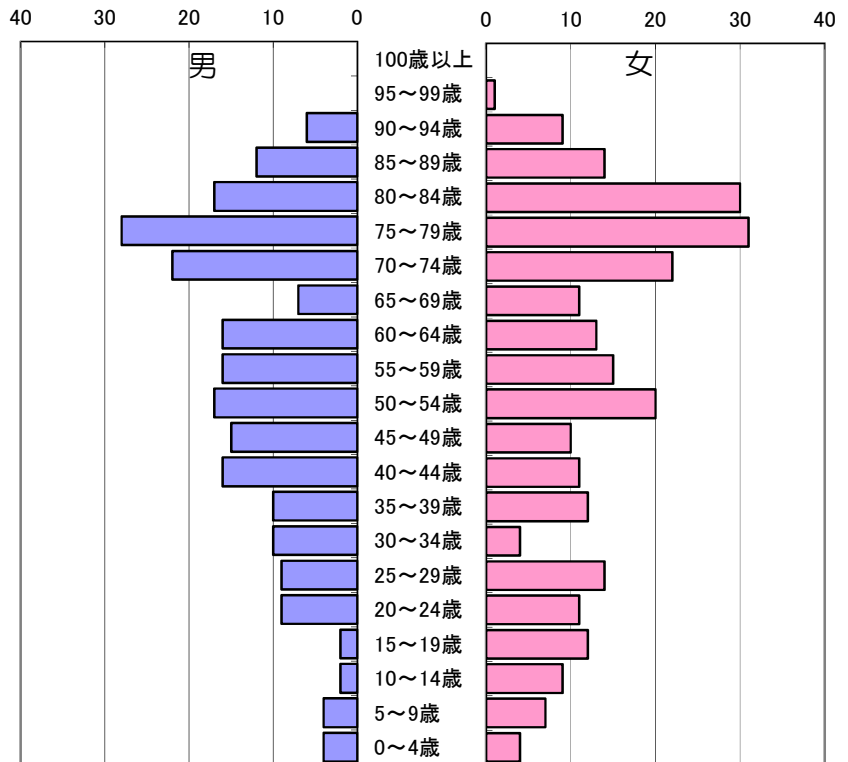
年齢	男	女	計
100歳以上	0	0	0
95～99歳	2	6	8
90～94歳	6	35	41
85～89歳	39	57	96
80～84歳	110	117	227
75～79歳	144	182	326
70～74歳	98	126	224
65～69歳	103	90	193
60～64歳	111	94	205
55～59歳	201	139	340
50～54歳	194	176	370
45～49歳	145	120	265
40～44歳	107	80	187
35～39歳	88	70	158
30～34歳	77	68	145
25～29歳	84	63	147
20～24歳	109	97	206
15～19歳	88	79	167
10～14歳	55	59	114
5～9歳	40	63	103
0～4歳	38	44	82
合計	1,839	1,765	3,604



65歳以上人口の割合 30.9%

富士西自治会 人口データ

年齢	男	女	計
100歳以上	0	0	0
95～99歳	0	1	1
90～94歳	6	9	15
85～89歳	12	14	26
80～84歳	17	30	47
75～79歳	28	31	59
70～74歳	22	22	44
65～69歳	7	11	18
60～64歳	16	13	29
55～59歳	16	15	31
50～54歳	17	20	37
45～49歳	15	10	25
40～44歳	16	11	27
35～39歳	10	12	22
30～34歳	10	4	14
25～29歳	9	14	23
20～24歳	9	11	20
15～19歳	2	12	14
10～14歳	2	9	11
5～9歳	4	7	11
0～4歳	4	4	8
合計	222	260	482

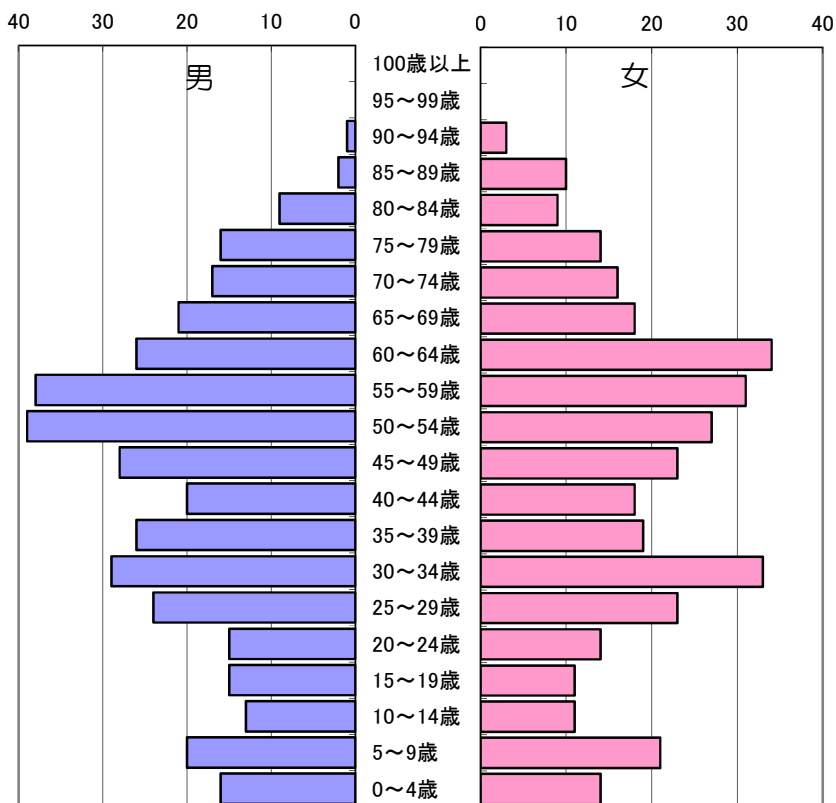


65歳以上人口の割合 43.6%

白井市人口構成（令和8年4月1日現在）

白井ロシュマン自治会 人口データ

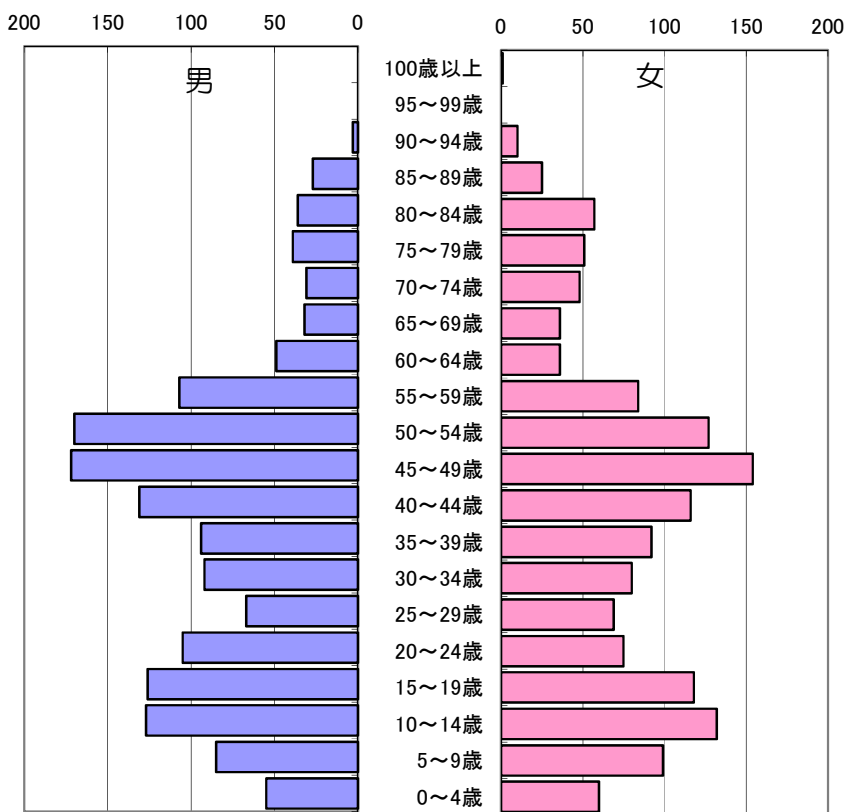
年齢	男	女	計
100歳以上	0	0	0
95～99歳	0	0	0
90～94歳	1	3	4
85～89歳	2	10	12
80～84歳	9	9	18
75～79歳	16	14	30
70～74歳	17	16	33
65～69歳	21	18	39
60～64歳	26	34	60
55～59歳	38	31	69
50～54歳	39	27	66
45～49歳	28	23	51
40～44歳	20	18	38
35～39歳	26	19	45
30～34歳	29	33	62
25～29歳	24	23	47
20～24歳	15	14	29
15～19歳	15	11	26
10～14歳	13	11	24
5～9歳	20	21	41
0～4歳	16	14	30
合計	375	349	724



65歳以上人口の割合 18.8%

富士南園区自治会 人口データ

年齢	男	女	計
100歳以上	0	1	1
95～99歳	0	0	0
90～94歳	3	10	13
85～89歳	27	25	52
80～84歳	36	57	93
75～79歳	39	51	90
70～74歳	31	48	79
65～69歳	32	36	68
60～64歳	49	36	85
55～59歳	107	84	191
50～54歳	170	127	297
45～49歳	172	154	326
40～44歳	131	116	247
35～39歳	94	92	186
30～34歳	92	80	172
25～29歳	67	69	136
20～24歳	105	75	180
15～19歳	126	118	244
10～14歳	127	132	259
5～9歳	85	99	184
0～4歳	55	60	115
合計	1,548	1,470	3,018



65歳以上人口の割合 13.1%