

資料1 国の徴収基準額に対する市保育料調定総額(私立保育園)

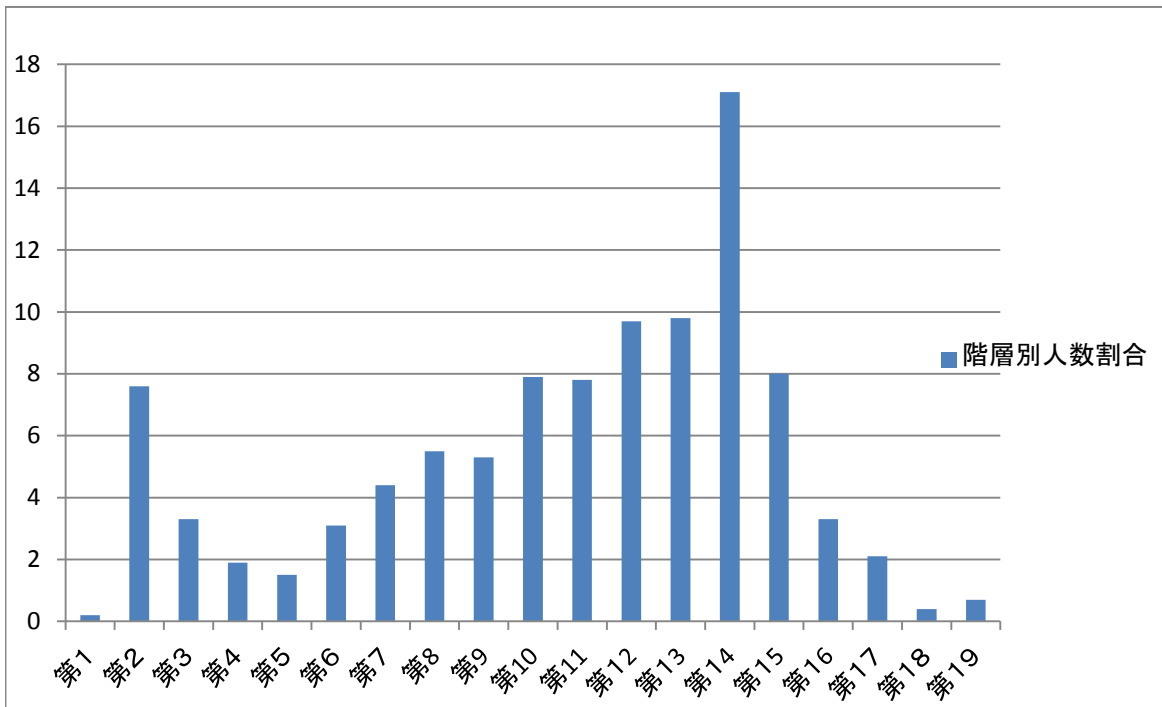
	平成23年度	平成24年度	平成25年度	平成26年度(推定)
国基準保育料(A)	165,111,570	170,421,940	182,624,890	193,536,070
市基準保育料(B)	79,421,730	79,400,220	86,621,070	92,715,170
差額(市費軽減分)	85,689,840	91,021,720	96,003,820	100,820,900

対国基準比(B/A)	48.1	46.6	47.4	47.9
------------	------	------	------	------

他市比較(25年度) 対国基準比	柏市	72.98	530,093,880円/726,371,920円
	鎌ヶ谷市	72.5	128,413,000円/176,991,000円

資料2 階層別人数割合(平成26年度7月現在)

①市階層別人数割合



②国階層別人数割合

