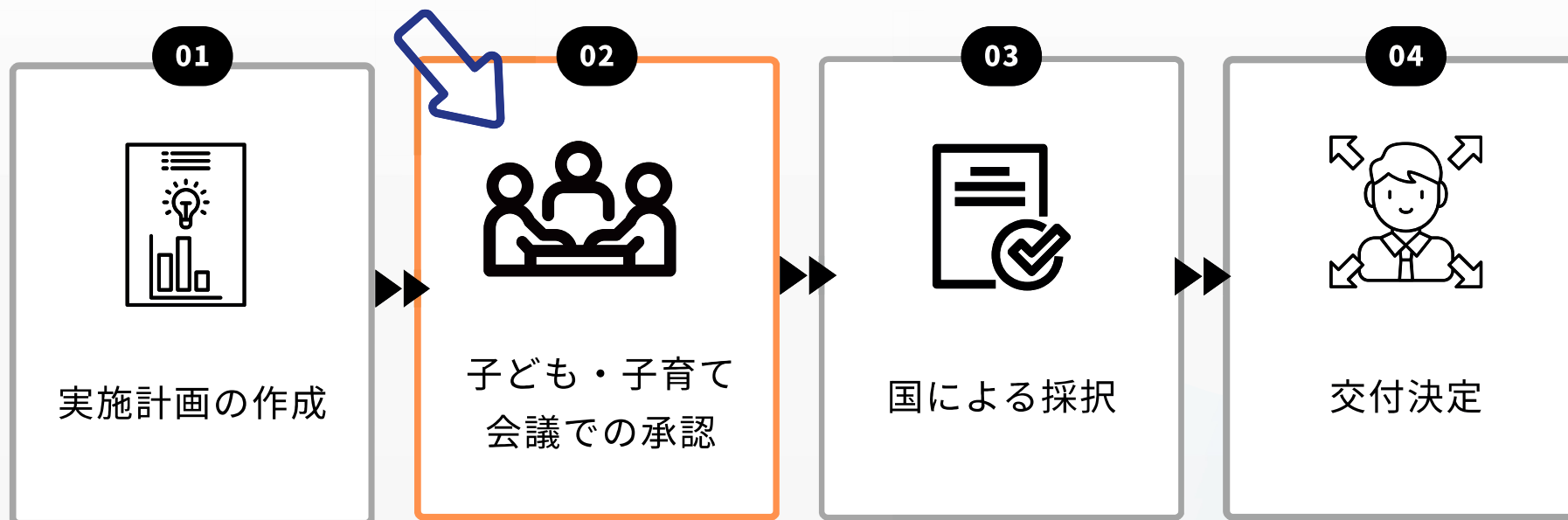


保育提供体制の確保のための実施計画 及び財政支援の報告と承認について

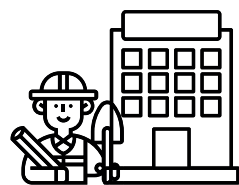
…… 保育提供体制の確保のための実施計画について ……

- ✓ 市区町村ごとの保育需要と提供体制の「見える化」を目的とした計画。
- ✓ 国の財政支援を受けるためには、実施計画の策定が必須。
- ✓ 令和8年度からは、事前に子ども・子育て会議で承認を得ることが必要となった。



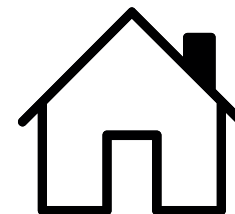
令和 8 年度の国からの財政支援

新規



就学前・教育保育施設整備交付金

継続



保育士宿舎借り上げ支援事業

継続



広域的保育所等利用事業

継続



利用者支援事業「特定型」

承認事項

✓ 保育提供体制の確保のための実施計画について

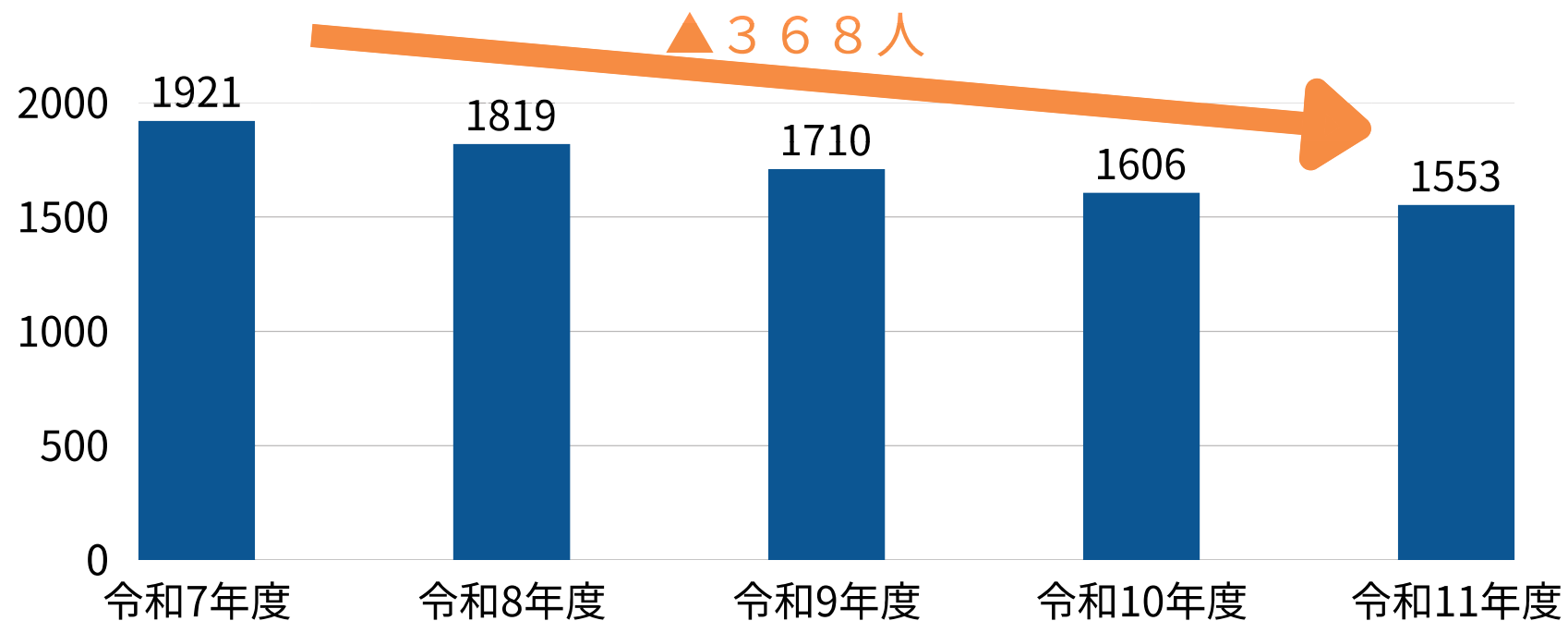
✓ 国からの財政支援について



実施計画の表の見方



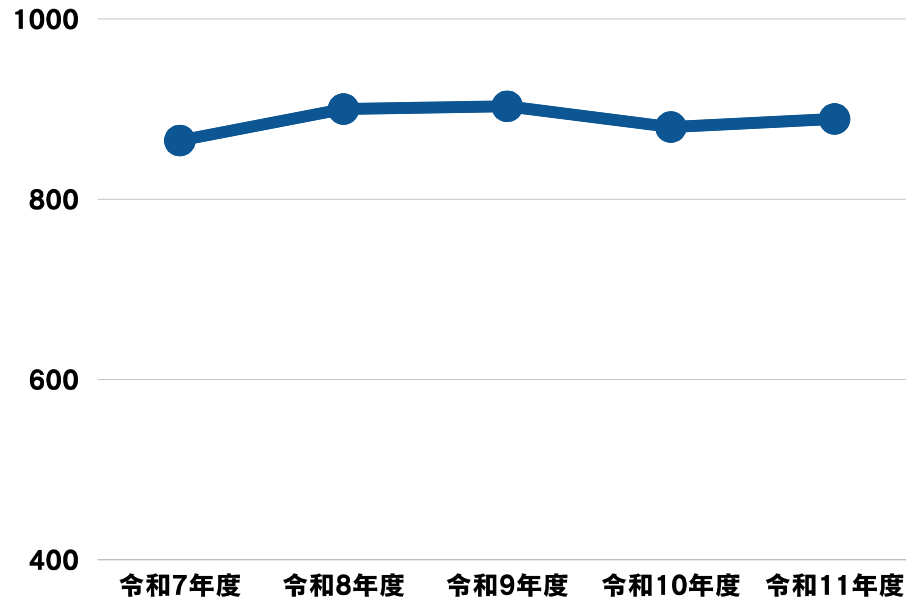
就学前児童数の見通し



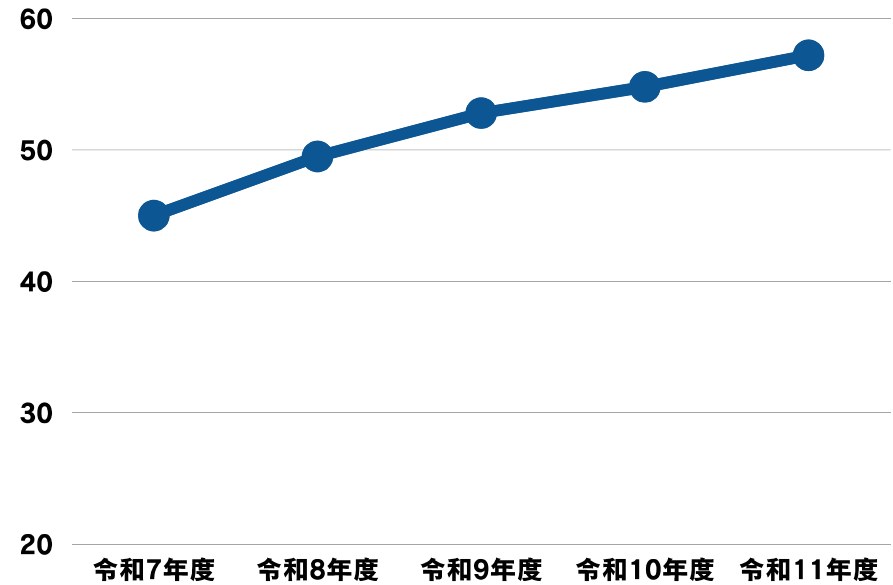
就学前児童数は減少していく見通し

申込者数と申込率の見通し

申込者数

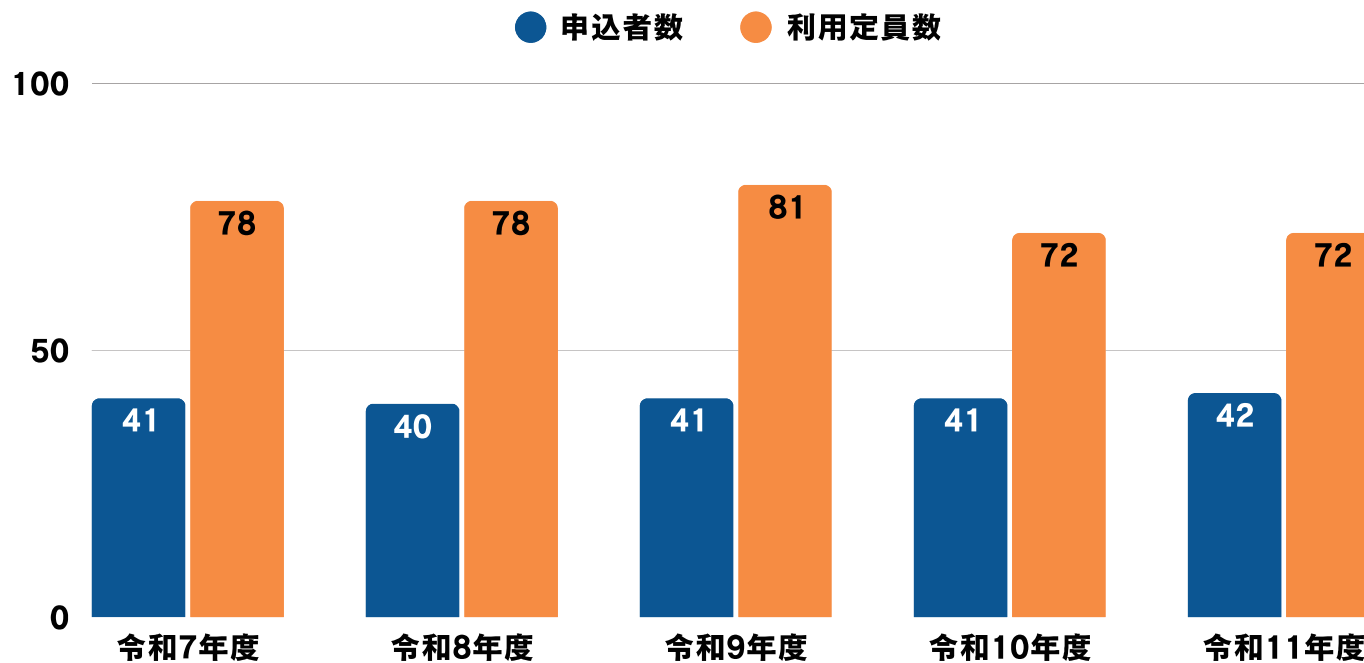


申込率



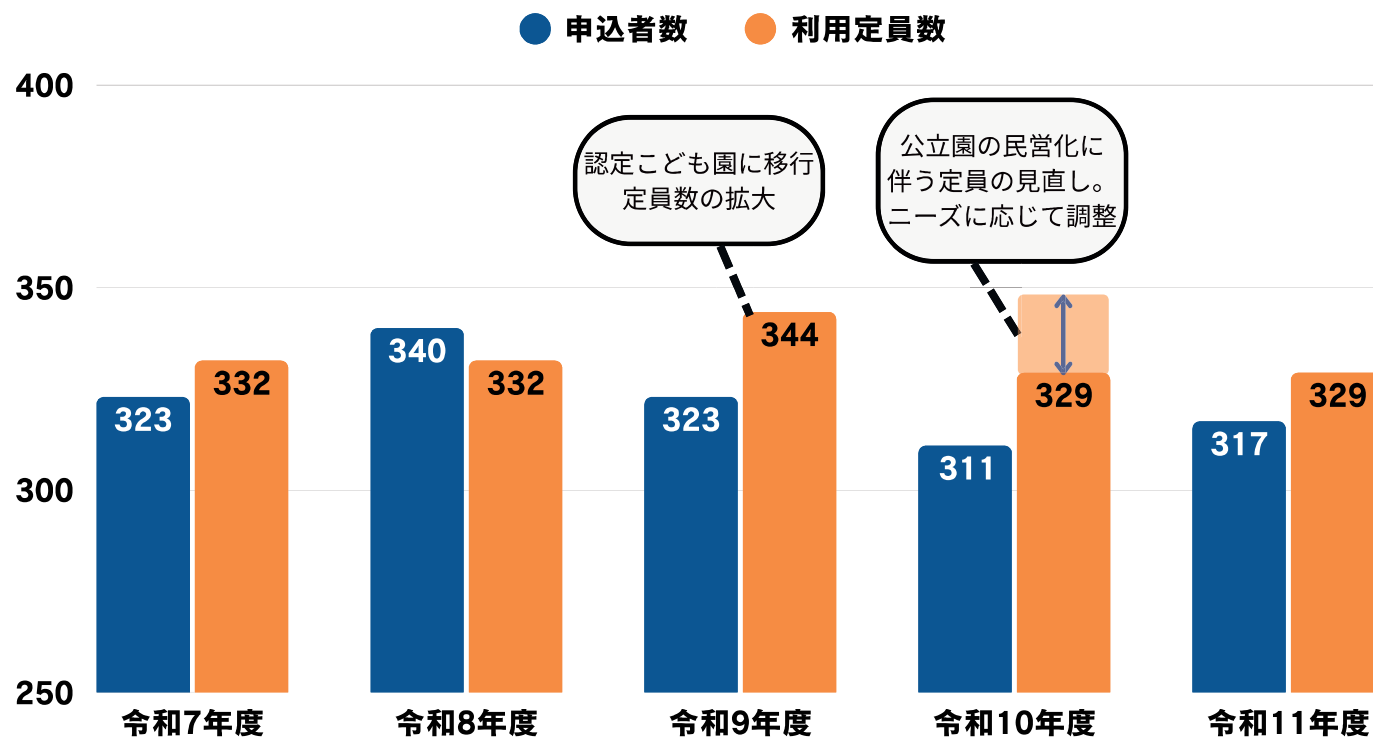
就学前児童数は減少傾向にある一方で、申込率は上昇しているため、申込者数は横ばいで推移

0歳児の申込者数と定員数の比較



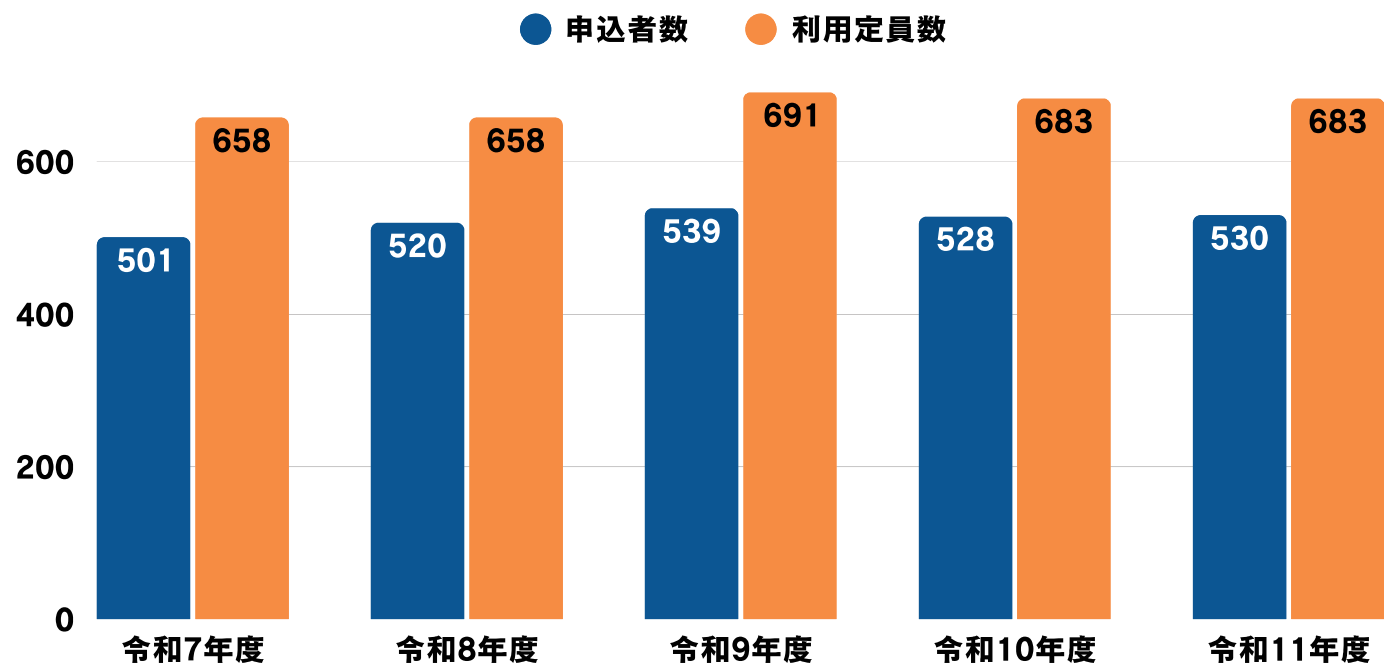
申込者に対して定員数は確保できる見通し

1・2歳児の申込者数と定員数の比較



需要と供給が均衡しており、特定のエリア、クラスにおいて不足が生じる可能性がある。

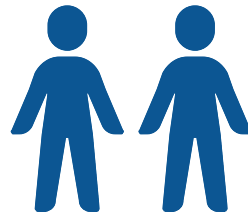
3歳以上児の申込者数と定員数の比較



申込者に対して定員数は確保できる見通し

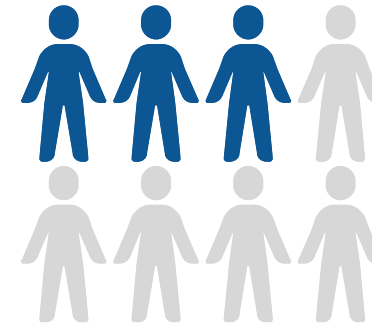
待機児童数の見通し

令和7年度



2人

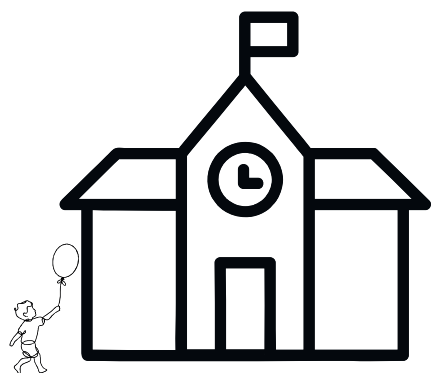
令和8年度



集計中

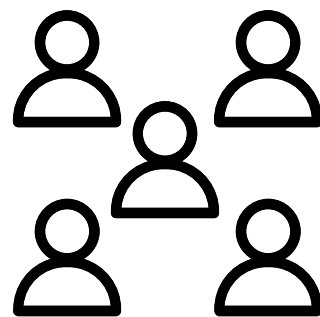
- ①低年齢（1、2歳児）の需要が上昇傾向
- ②特に公立において保育士不足により定員数を満たす受け入れができていない

保育の現状における課題



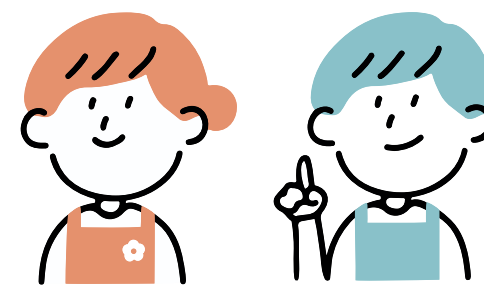
受け皿の確保

児童数は減少傾向
一方で申込率は上昇



保育ニーズの多様化

働き方の多様化
配慮が必要な子どもの増加



保育士不足

特に公立において、
加配対応保育士が不足



保育の受け皿及び保育人材の安定的な確保・多様な保育ニーズへの対応が必要

市の取り組み

① 幼稚園の認定こども園への移行

施設名：白井若葉幼稚園

法人名：学校法人風間学園

住所：堀込1-8

● 整備後予定定員数

年齢	0歳児	1歳児	2歳児	3歳児	4歳児	5歳児
定員	3	6	6	11	11	11



幼稚園を認定こども園に移行し、低年齢の保育需要の受け皿を拡大。
既存幼稚園の一部を改修し、「0~2歳の保育室」及び「調理室」を整備する。

関連する国の財政支援：①就学前・教育保育施設整備交付金

市の取り組み

②保育士の確保施策

- ✓ 保育士処遇改善事業補助金
- ✓ 保育士宿舎借り上げ支援事業
- ✓ 保育士通勤用駐車場借り上げ支援事業

私立保育所等に対して、保育士確保のための財政支援を行う。

市の取り組み

③送迎ステーションの設置

- ✓ 幼稚園との連携による保育の受け皿確保のため、送迎ステーションを設置する。

幼稚園の教育時間の前後や開所してない日に送迎ステーションで子どもを預かることにより、幼稚園での保育需要を受け入れる体制を整備する。

市の取り組み

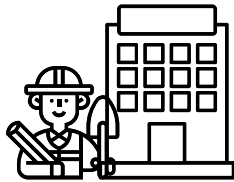
④保育コンシェルジュの配置

- ✓ 経験豊富な保育士を「保育コンシェルジュ」として、保育課に配置し、相談支援を行う。

保育士の専門性を活かし、各家庭の状況に応じて多様な保育ニーズに対応した保育サービスの情報提供や利用者支援を行う。

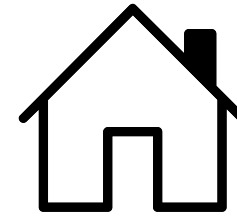
4つの財政支援

①就学前・教育保育施設整備交付金



施設整備費に対する交付金

②保育士宿舍借り上げ支援事業



保育士に対する家賃補助

③広域的保育所等利用事業



送迎ステーション運営費補助

④利用者支援事業「特定型」



保育コンシェルジュの配置

承認事項まとめ

✓ 保育提供体制の確保のための実施計画について

- ・今後の保育の需要と供給の見通しについて

✓ 令和8年度の国からの財政支援を活用した取り組みについて

- ・幼児教育・保育サービスを提供していくための4つの取り組みの内容について
 - ①就学前・教育保育施設整備交付金
 - ②保育士宿舎借り上げ支援事業
 - ③広域的保育所等利用事業
 - ④利用者支援事業「特定型」

