

循環バス利用状況報告

(H22.9 ~ H24.9)

平成24年11月8日

白井市地域公共交通会議 資料

● 利用者の推移

○平成22年度(平成22年4月～平成23年3月)

	4月	5月	6月	7月	8月	9月	10月	11月	12月	1月	2月	3月	計	1月平均利用者数	1日平均利用者数
東ルート	—	—	—	—	—	2,563	2,727	2,678	2,528	2,398	2,526	2,407	17,827	2,547	106
西ルート	—	—	—	—	—	3,119	3,276	3,155	3,140	2,906	3,113	3,341	22,050	3,150	131
南ルート	—	—	—	—	—	2,885	3,116	3,065	2,883	2,743	3,008	3,074	20,774	2,968	124
北ルート	—	—	—	—	—	2,763	2,834	2,794	2,369	2,319	2,779	2,831	18,689	2,670	111
合計	—	—	—	—	—	11,330	11,953	11,692	10,920	10,366	11,426	11,653	79,340	11,334	472
月間利用者数(人)	12,082	11,175	13,090	12,846	11,225	11,330	11,953	11,692	10,920	10,366	11,426	11,653	139,758		
1日平均利用者数(人)	483	486	503	494	432	472	478	487	475	451	497	448	475		
運行日数(日)	25	23	26	26	26	24	25	24	23	23	23	26	294		
基本委託料(円)	5,147,600	4,735,900	5,353,500	5,353,500	5,353,500	5,745,663	5,985,066	5,745,663	5,506,260	5,506,260	5,506,260	6,224,469	66,163,641		
運賃収入(円)	1,075,952	933,323	1,120,200	1,129,080	1,092,689	1,416,350	1,111,147	1,035,392	1,004,896	977,012	1,082,262	1,475,994	13,454,297		
委託支払額(円)	4,071,648	3,802,577	4,233,300	4,224,420	4,260,811	4,329,313	4,873,919	4,710,271	4,501,364	4,529,248	4,423,998	4,748,475	52,709,344		
1人あたりの負担額(円)	337	340	323	329	380	382	408	403	412	437	387	407	377		

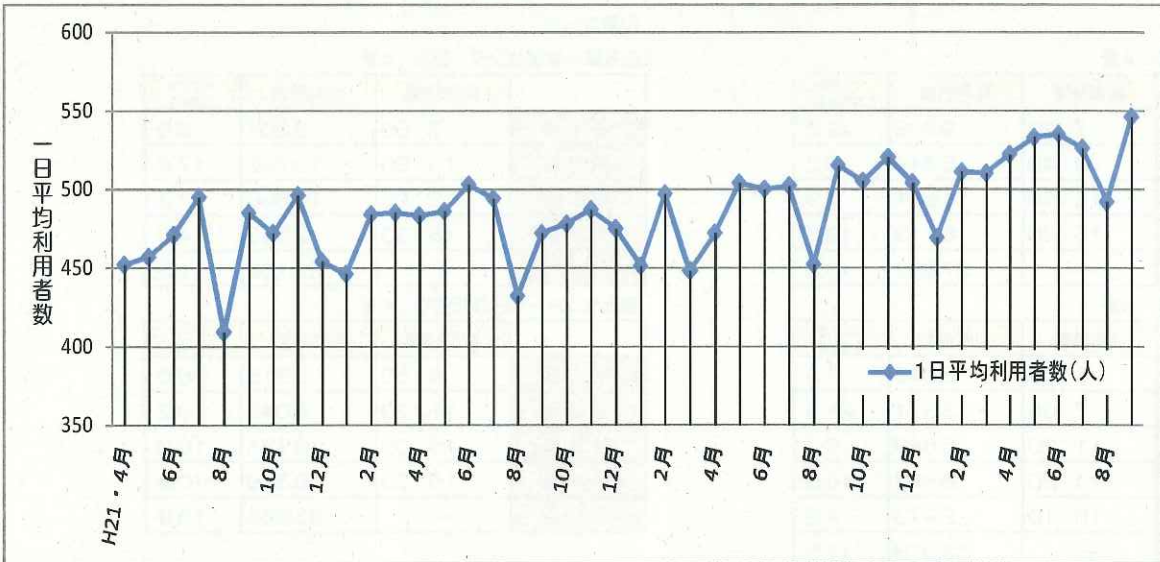
○平成23年度(平成23年4月～平成24年3月)

	4月	5月	6月	7月	8月	9月	10月	11月	12月	1月	2月	3月	計	1月平均利用者数	1日平均利用者数
東ルート	2,481	2,368	2,621	2,647	2,890	2,405	2,645	2,453	2,193	2,132	2,249	2,568	29,652	2,471	101
西ルート	3,337	3,209	3,823	3,921	4,174	3,737	3,737	3,776	3,741	3,574	3,736	4,176	44,925	3,744	152
南ルート	3,464	3,505	3,736	3,808	4,057	3,499	3,552	3,485	3,399	3,129	3,696	4,054	43,384	3,615	147
北ルート	2,508	2,519	2,815	2,186	1,085	2,743	2,689	2,761	2,263	1,947	2,592	2,463	28,571	2,381	97
合計	11,790	11,601	12,995	12,562	12,206	12,368	12,623	12,475	11,596	10,782	12,273	13,261	146,532	12,211	497
月間利用者数(人)	11,790	11,601	12,995	12,562	12,206	12,368	12,623	12,475	11,596	10,782	12,273	13,261	146,532		
1日平均利用者数(人)	472	504	500	502	452	515	505	520	504	469	511	510	497		
運行日数(日)	25	23	26	25	27	24	25	24	23	23	24	26	295		
基本委託料(円)	5,747,961	5,288,125	5,977,879	5,747,961	6,207,798	5,518,043	5,747,961	5,518,043	5,288,125	5,288,125	5,518,043	5,977,879	67,825,943		
運賃収入(円)	1,177,229	1,114,955	1,236,655	1,252,090	1,349,033	1,161,587	1,247,168	1,186,867	1,841,740	1,108,693	1,192,875	1,327,393	15,196,285		
委託支払額(円)	4,570,732	4,173,170	4,741,224	4,495,871	4,858,765	4,356,456	4,500,793	4,331,176	3,446,385	4,179,432	4,325,168	4,650,486	52,629,658		
1人あたりの負担額(円)	388	360	365	358	398	352	357	347	297	388	352	351	359		

○平成24年度(平成24年4月～平成25年3月)

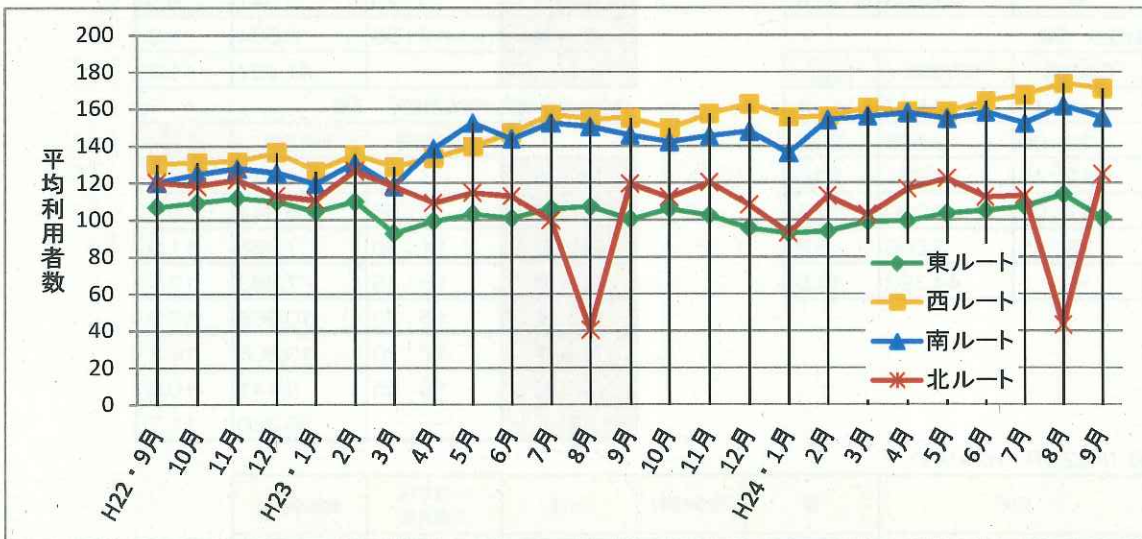
	4月	5月	6月	7月	8月	9月	10月	11月	12月	1月	2月	3月	計	1月平均利用者数	1日平均利用者数
東ルート	2,379	2,476	2,724	2,683	3,068	2,325	2,625	2,453	2,193	2,132	2,249	2,568	15,655	2,609	105
西ルート	3,801	3,801	4,267	4,187	4,686	3,930	3,930	3,776	3,741	3,574	3,736	4,176	24,672	4,112	166
南ルート	3,783	3,711	4,112	3,802	4,361	3,573	3,573	3,485	3,399	3,129	3,696	4,054	23,342	3,890	157
北ルート	2,560	2,806	2,799	2,486	1,160	2,739	2,689	2,761	2,263	1,947	2,592	2,463	14,550	2,425	98
合計	12,523	12,794	13,902	13,158	13,275	12,567	12,567	12,475	11,596	10,782	12,273	13,261	78,219	13,037	525
月間利用者数(人)	12,523	12,794	13,902	13,158	13,275	12,567	12,567	12,475	11,596	10,782	12,273	13,261	78,219		
1日平均利用者数(人)	522	533	535	526	492	546	505	520	504	469	511	510	497		
運行日数(日)	24	24	26	25	27	23	26	24	23	23	24	26	293		
基本委託料(円)	5,540,353	5,540,353	6,002,049	5,771,201	6,232,897	5,309,505	6,002,049	5,540,353	5,309,505	5,309,505	5,518,043	5,977,879	67,638,476		
運賃収入(円)	1,250,427	1,247,506	1,337,206	1,280,522	1,417,445	1,206,841	1,247,168	1,186,867	1,841,740	1,108,693	1,192,875	1,327,393	15,196,285		
委託支払額(円)	4,289,926	4,292,847	4,664,844	4,490,679	4,815,452	4,102,664	4,500,793	4,331,176	3,446,385	4,179,432	4,325,168	4,650,486	52,629,658		
1人あたりの負担額(円)	343	336	336	341	363	326	357	347	297	388	352	351	359		

● 月ごとの1日平均利用者数の推移（平成21年4月～平成24年9月）



	4月	5月	6月	7月	8月	9月	10月	11月	12月	1月	2月	3月	年平均
H21	452	457	471	495	409	485	472	496	454	446	484	485	467.2
H22	483	486	503	494	432	472	478	487	475	451	497	448	475.5
H23	472	504	500	502	452	515	505	520	504	469	511	510	497.0
H24	522	533	535	526	492	546							525.7

● 月ごとルートごとの1日平均利用者数の推移（平成22年9月～平成24年9月）



		4月	5月	6月	7月	8月	9月	10月	11月	12月	1月	2月	3月
H22	東ルート						106.8	109.1	111.6	109.9	104.3	109.8	92.6
	西ルート						130.0	131.0	131.5	136.5	126.3	135.3	128.5
	南ルート						120.2	124.6	127.7	125.3	119.3	130.8	118.2
	北ルート						120.1	118.1	121.5	112.8	110.4	126.3	118.0
H23	東ルート	99.2	103.0	100.8	105.9	107.0	100.2	105.8	102.2	95.3	92.7	93.7	98.8
	西ルート	133.5	139.5	147.0	156.8	154.6	155.0	149.5	157.3	162.7	155.4	155.7	160.6
	南ルート	138.6	152.4	143.7	152.3	150.3	145.8	142.1	145.2	147.8	136.0	154.0	155.9
	北ルート	109.0	114.5	112.6	99.4	40.2	119.3	112.0	120.0	107.8	92.7	112.7	102.6
H24	東ルート	99.1	103.2	104.8	107.3	113.6	101.1						
	西ルート	158.4	158.4	164.1	167.5	173.6	170.9						
	南ルート	157.6	154.6	158.2	152.1	161.5	155.3						
	北ルート	116.4	122.0	112.0	113.0	43.0	124.5						

●見直し後の各ルート各便の利用者数 (H22.9月 - H24.9月) ※運行日数 612日 (通学便 418日)

○北ルート

平塚⇒今井回り 4便

	発車時間	利用者数	一日平均利用者数
通学便	7:20	9,309	22.3
第1便	9:40	5,649	9.2
第2便	12:55	4,821	7.9
第3便	15:30	8,113	13.3
計	—	27,892	13.2

今井⇒平塚回り 5便

	発車時間	利用者数	一日平均利用者数
通学便	6:50	3,043	7.3
第1便	7:05	13,371	21.8
第2便	11:20	5,649	9.2
第3便	14:30	8,882	14.5
第4便	16:10	2,973	4.9
計	—	33,918	11.5

○南ルート

新鎌ヶ谷駅⇒富士回り 4便

	発車時間	利用者数	一日平均利用者数
第1便	8:20	12,451	20.3
第2便	11:20	13,220	21.6
第3便	14:10	11,881	19.4
第4便	17:45	5,556	9.1
計	—	43,108	17.6

富士⇒新鎌ヶ谷駅回り 5便

	発車時間	利用者数	一日平均利用者数
第1便	8:40	7,557	12.3
第2便	10:00	12,528	20.5
第3便	12:45	11,631	19.0
第4便	17:05	9,080	14.8
第5便	18:25	3,596	5.9
計	—	44,392	14.5

○東ルート

白井駅⇒福祉センター回り 4便

	発車時間	利用者数	一日平均利用者数
第1便	7:00	5,207	8.5
第2便	10:00	10,750	17.6
第3便	13:05	10,566	17.3
第4便	18:30	2,646	4.3
計	—	29,169	11.9

福祉センター⇒白井駅回り 4便

	発車時間	利用者数	一日平均利用者数
第1便	8:50	9,816	16.0
第2便	11:20	8,049	13.2
第3便	15:00	9,781	16.0
第4便	16:35	6,319	10.3
計	—	33,965	13.9

○西ルート

市役所⇒鎌ヶ谷総合病院回り 6便

	発車時間	利用者数	一日平均利用者数
第1便	8:00	7,762	12.7
第2便	10:20	12,173	19.9
第3便	12:40	8,236	13.5
第4便	14:25	5,380	8.8
第5便	16:20	5,842	9.5
第6便	17:55	2,034	3.3
計	—	41,427	11.3

鎌ヶ谷総合病院⇒市役所回り 7便

	発車時間	利用者数	一日平均利用者数
第1便	7:30	1,915	3.1
第2便	8:55	5,944	9.7
第3便	11:40	7,266	11.9
第4便	13:45	7,383	12.1
第5便	15:25	10,963	17.9
第6便	17:20	10,308	16.8
第7便	18:55	6,441	10.5
計	—	50,220	11.7

●利用者が多い便 (H22.9月 - H24.9月)

ルート	回り	便	発車時間	人数	一日平均利用者数	乗車率(%)
北ルート	平塚⇒今井回り	通学便	7:20	9,309	22.3	67.6
北ルート	今井⇒平塚回り	第1便	7:05	13,371	21.8	66.1
南ルート	新鎌ヶ谷駅⇒富士回り	第2便	11:20	13,220	21.6	65.5
南ルート	富士⇒新鎌ヶ谷駅回り	第2便	10:00	12,528	20.5	62.1
南ルート	新鎌ヶ谷駅⇒富士回り	第1便	8:20	12,451	20.3	61.5

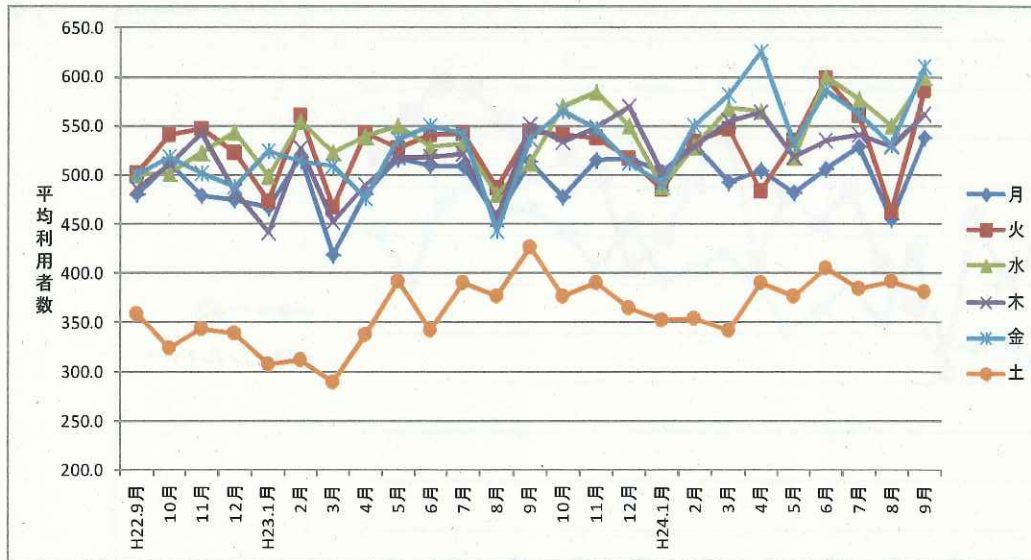
※乗車率の求め方 一日あたり利用者数/バスの定員33人

●利用者が少ない便 (H22.9月 - H24.9月)

ルート	回り	便	発車時間	人数	一日平均利用者数	乗車率(%)
西ルート	鎌ヶ谷総合病院⇒市役所回り	第1便	7:30	1,915	3.1	9.4
西ルート	市役所⇒鎌ヶ谷総合病院回り	第6便	17:55	2,034	3.3	10.0
東ルート	白井駅⇒福祉センター回り	第4便	18:30	2,646	4.3	13.0
北ルート	今井⇒平塚回り	第4便	16:10	2,973	4.9	14.8
南ルート	富士⇒新鎌ヶ谷駅回り	第5便	18:25	3,596	5.9	17.9

※乗車率の求め方 一日あたり利用者数/バスの定員33人

● 曜日ごとの利用者の推移



	月	火	水	木	金	土
平均利用者数 (人)	493.2	522.2	531.0	514.7	525.7	356.1

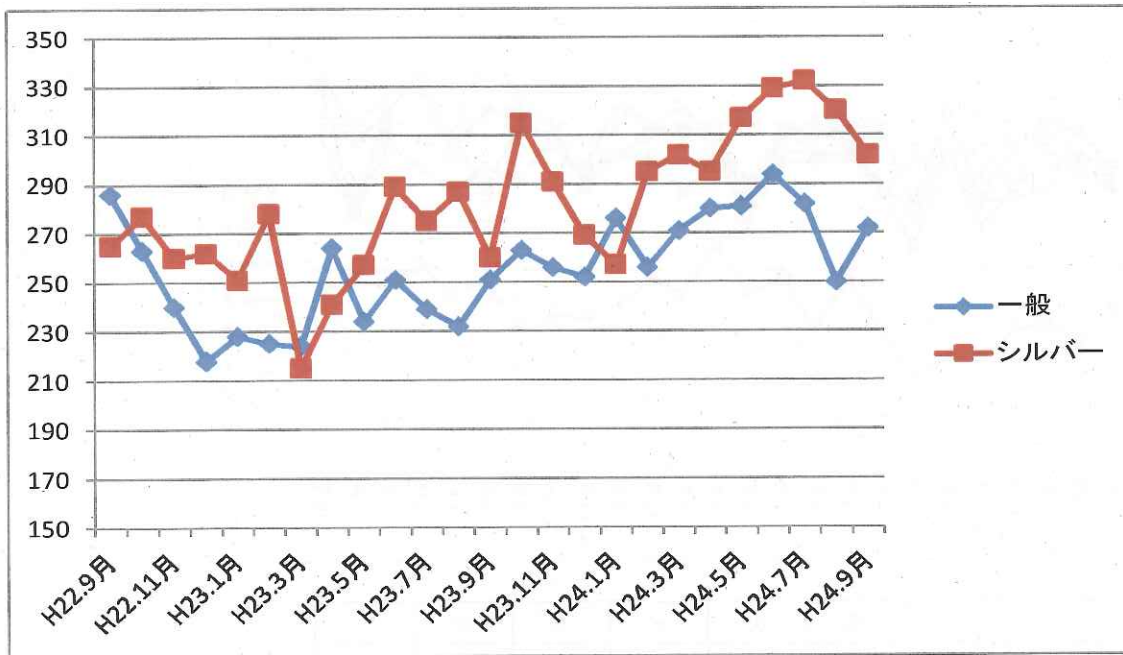
● バス停ごとの乗降者数 (H22.9月～H24.9月) ※利用者が多い順

	停留所名	該当ルート	乗車	降車	合計
1	新鎌ヶ谷駅	西・南ルート	55,794	54,159	109,953
2	白井市役所	東・西・南・北ルート	36,589	35,483	72,072
3	西白井駅	西・南・北ルート	33,196	35,701	68,897
4	第二小学校	北ルート	13,281	23,459	36,740
5	千葉ニュータウン中央駅北口	東ルート	10,396	13,023	23,419
6	白井駅北口	西・南ルート	10,504	10,973	21,477
7	白井駅南口	東・南ルート	7,179	9,361	16,540
8	福祉センター	東ルート	6,598	7,867	14,465
9	平塚本郷集会所	北ルート	8,452	4,092	12,544
10	中木戸公園前	西・南ルート	5,325	4,779	10,104

● バス停ごとの乗降者数 (H22.9月～H24.9月) ※利用者が少ない順

	停留所名	該当ルート	乗車	降車	合計
1	宗像神社	東ルート	19	36	55
2	名内入口	北ルート	42	40	82
3	七次	西ルート	50	93	143
4	酒井医療白井工場前	南ルート	84	69	153
5	京葉ガスグラウンド	北ルート	177	96	273
6	第二工業団地入口	北ルート	90	151	241
7	名内西	北ルート	108	131	239
8	宇賀商店前	南ルート	192	112	304
9	中木戸	北ルート	157	149	306
10	東光園前	北ルート	119	190	309

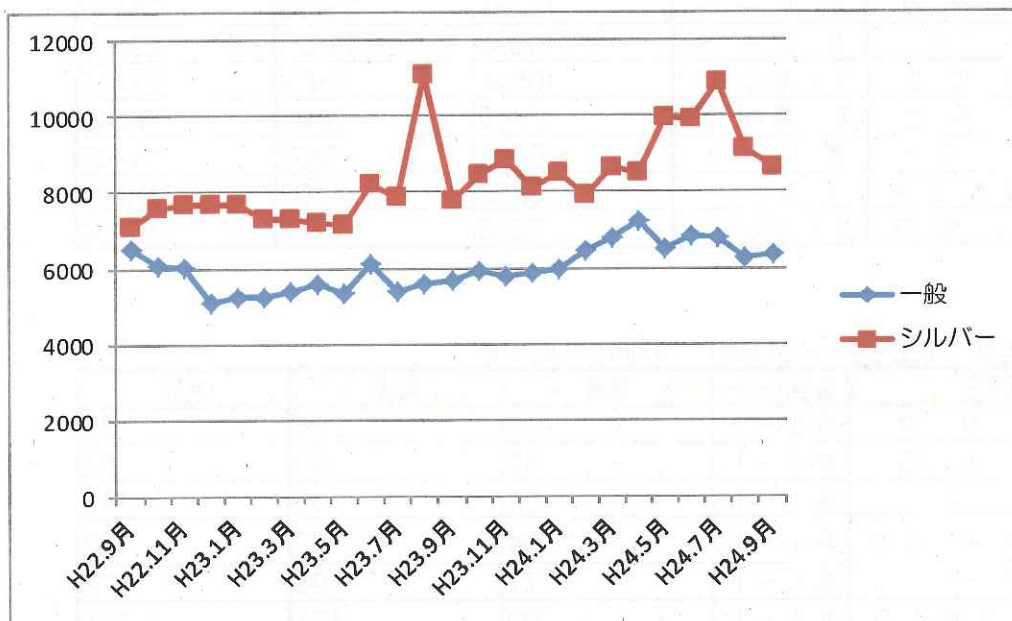
● 回数券販売冊数の推移



・回数券販売件数（平成22年9月～平成24年9月）

一般回数券	6,388
シルバー回数券	7,041
合計	13,429

● 回数券利用券数の推移



・回数券利用券数（平成22年9月～平成24年9月）

一般回数券	150,290
シルバー回数券	209,461
合計	359,751