

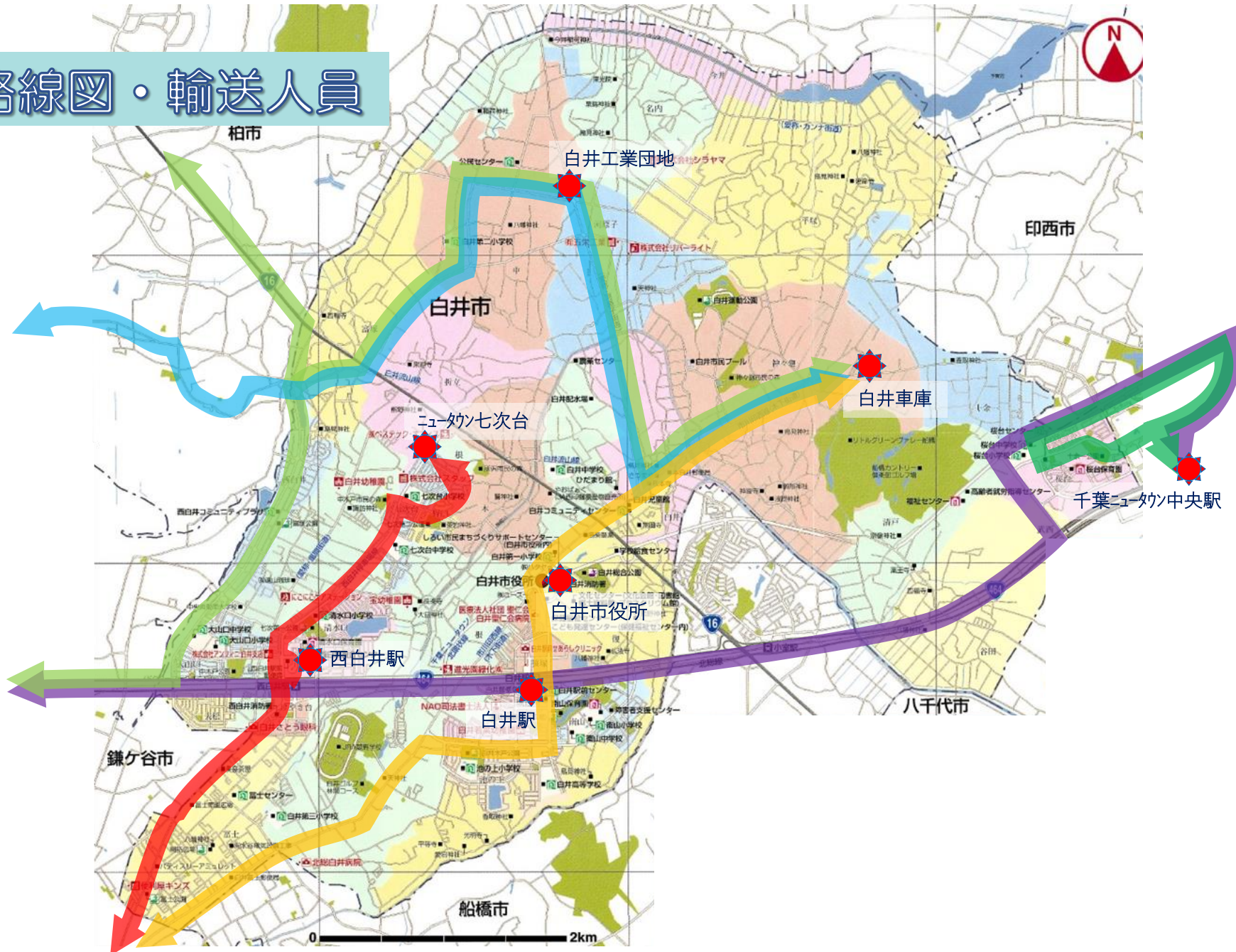
全路線とも  
市外が起終点

R4	No data
R5	224,978人
R6	234,757人

■京成バスセントラル西白井線

R4	120,036人
R5	163,261人
R6	169,808人

■京成バスウエス  
ト西白井線  
R4 57,960人  
R5 58,905人  
R6 35,670人



■京成バスセントラル北口循環線  
No data

■京成バスセントラル北総循環線  
No data

※輸送人員：  
「統計しろい」掲載値

# 白井市コミュニティバス「ナッシー号」乗降回数（R6）

令和3年8月1日改正

停留所別

乗降回数（1日当たり）

● 1回未満

■ 1回以上2回未満

◆ 2回以上4回未満

▲ 4回以上6回未満

◇ 6回以上8回未満

● 8回以上（最大10.4回）

※白井駅・西白井駅・千葉NT中央駅・白井市役所は32～94回/日



利用者数と収支

	年間利用者数 (人)	運賃収入 (円)	支払委託費 (円)	収支率 (%)
H31	103,562	10,941,407	46,531,284	23.5
R 2	72,285	7,719,217	54,405,064	14.2
R 3	70,663	7,939,539	63,473,585	12.5
R 4	67,742	8,224,117	70,968,570	11.6
R 5	78,147	9,441,585	79,424,003	11.9
R 6	91,385	11,369,994	82,421,357	13.8

路線別乗降回数（R6）

西ルート	31,770回/年
東ルート	49,330回/年
南ルート	25,070回/年
北ルート	76,600回/年

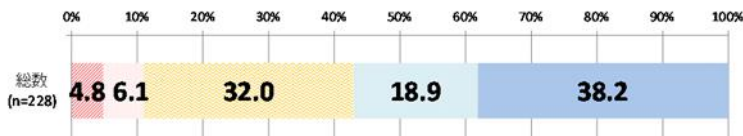
感染症流行期におけるマスクの着用や、車内での飲食等、乗車マナーの配慮にご協力ください。



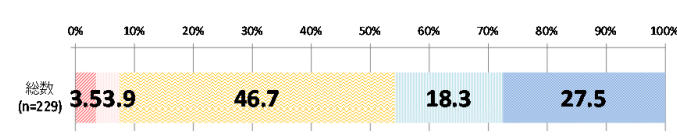
# R6アンケート結果（コミュニティバス関係）

■満足 ■やや満足 ■どちらでもない ■やや不満 ■不満

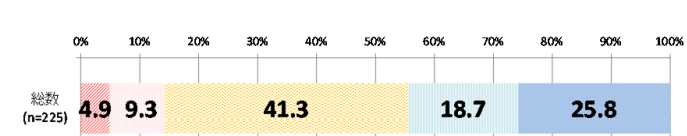
【4-1】バスの満足度（早朝時間帯の運行本数）



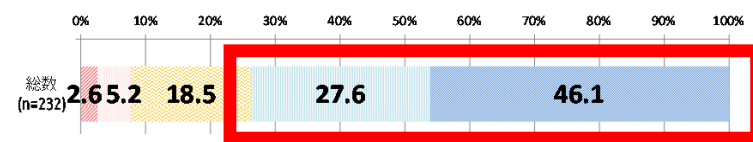
【4-6】バスの満足度（待合環境の快適さ）



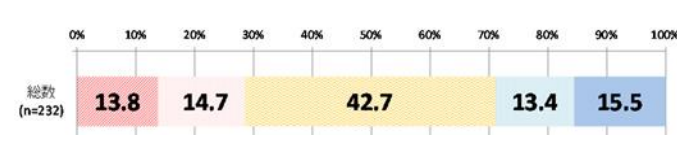
【4-11】バスの満足度（他路線・交通手段との乗継）



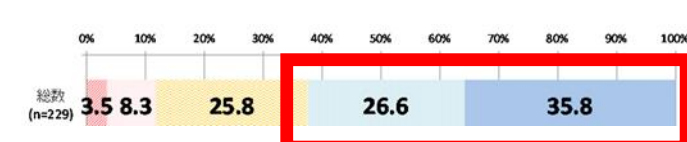
【4-2】バスの満足度（日中時間帯の運行本数）



【4-7】バスの満足度（運賃設定・割引制度）



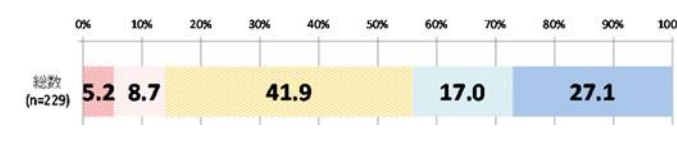
【4-12】バスの満足度（総合的な満足度）



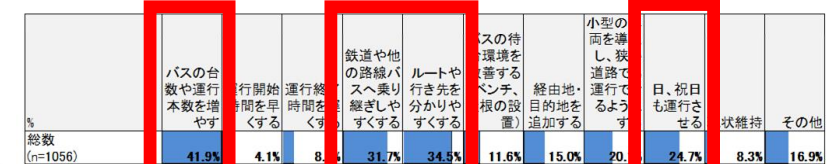
【4-3】バスの満足度（夕方以降の運行本数）



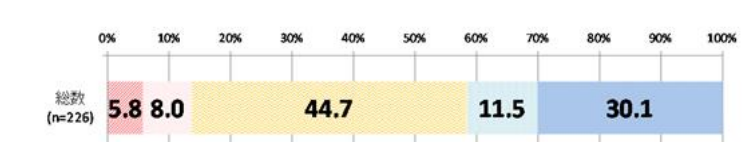
【4-8】バスの満足度（ルート・運行状況の情報提供）



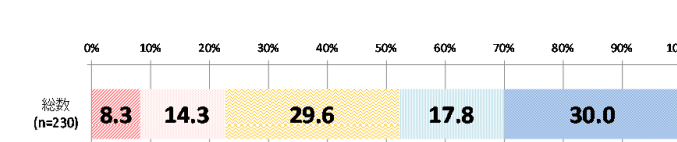
【1】利用促進に必要とされること



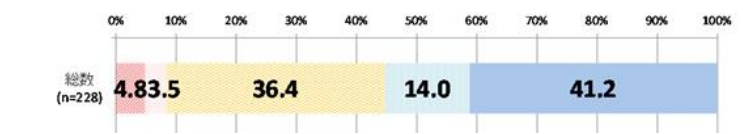
【4-4】バスの満足度（始発便の時間）



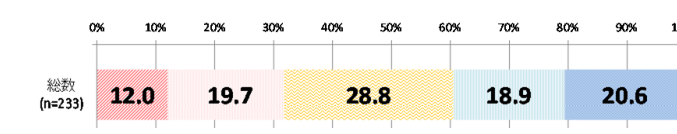
【4-9】バスの満足度（運行ルート）



【4-5】バスの満足度（最終便の時間）



【4-10】バスの満足度（時間通りの運行）



祝休日運行：関係者ヒアリングでも  
・各センター等の講座受講者  
・プール、運動公園、公民館等指定管理者  
から要望あり

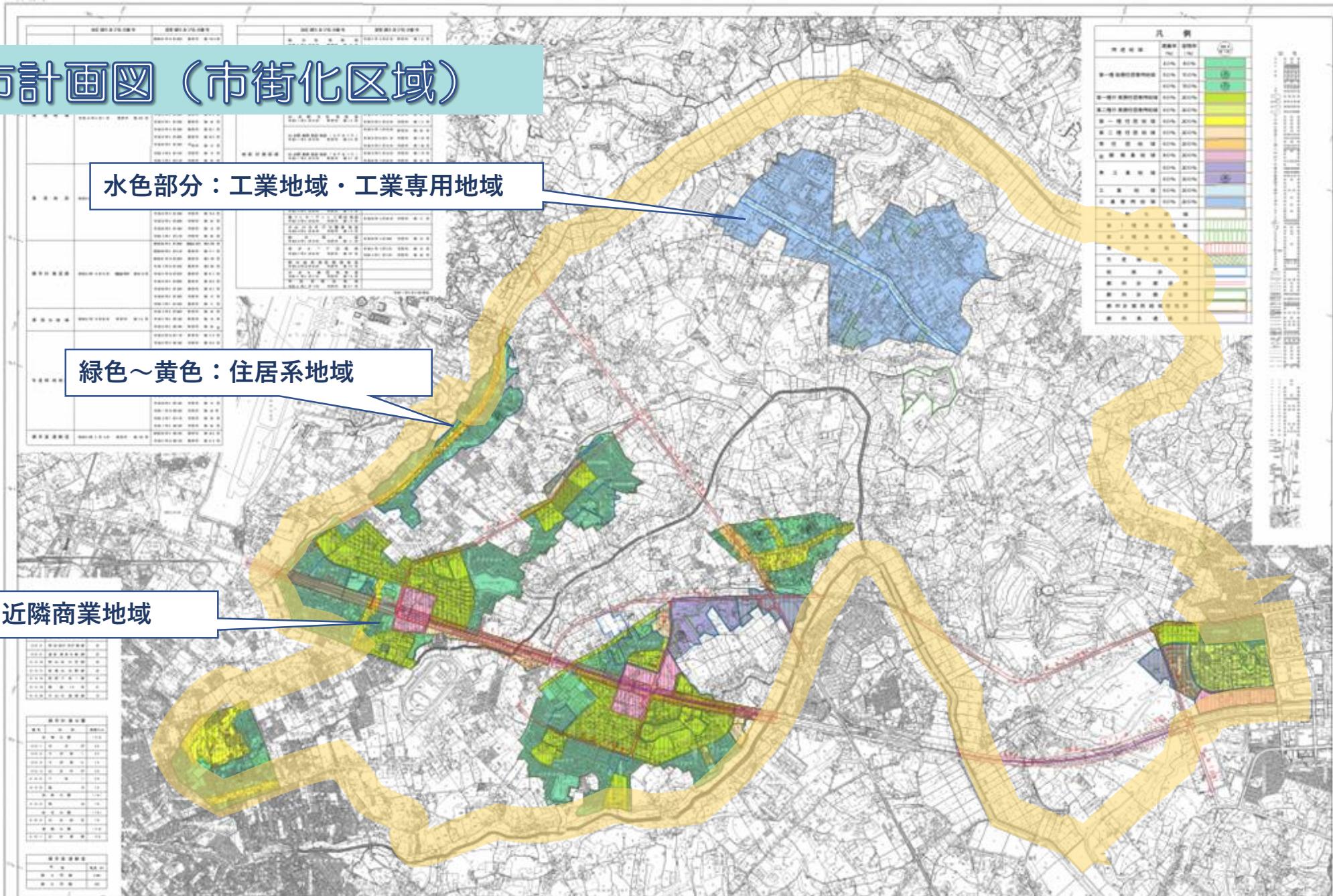


## 都市計画図（市街化区域）

水色部分：工業地域・工業専用地域

緑色～黄色：住居系地域

**桃色：近隣商業地域**





# 白井市都市マスタープラン素案より ①



住居系市街化区域と概ね一致

- 若い世代にとって暮らしやすい住環境整備
- 魅力的なニュータウンの維持、向上
- 魅力的なニュータウンの維持、向上(団地)
- 白井らしい景観の維持、向上



## 白井市都市マスタープラン素案より ②

白井駅・西白井駅・市役所を指定予定



中心都市拠点・生活拠点の形成



交流拠点の形成(小中学校等)



様々な拠点をつなぐ交通ネットワーク(広域幹線)



様々な拠点をつなぐ交通ネットワーク(地域軸)

