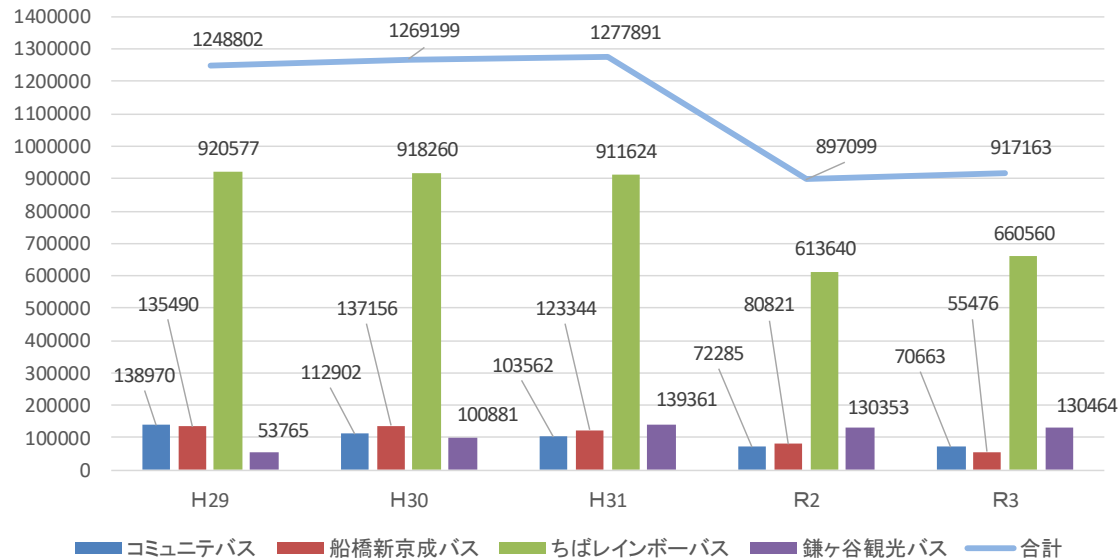


計画策定時の将来人口予測では、令和2年（平成32年）の65,500人をピークに、将来的には減少する見込みでしたが、平成29年度末の63,772人をピークに人口減少が始まり、令和4年8月末では、62,867人となっています。

また、少子高齢化も進んでいます。

バス・電車利用者の推移

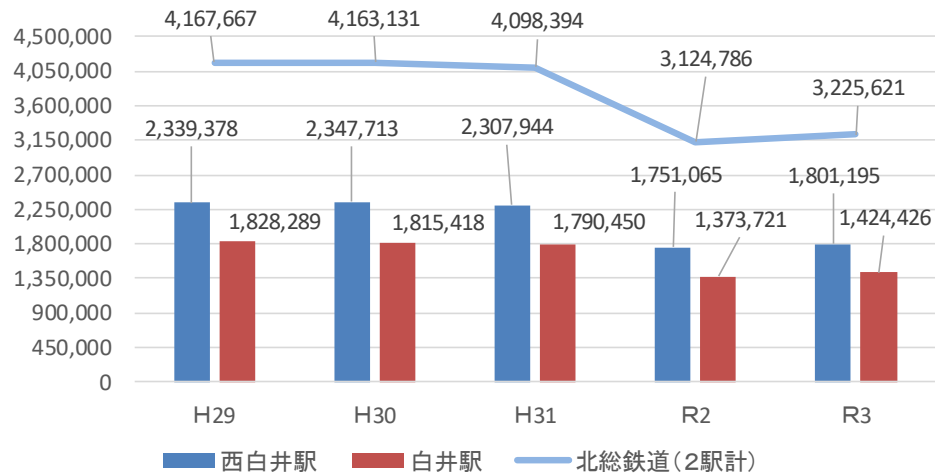
バス利用者の推移 (人)



バスの目標指標と目標数
 指標：市内運行系統の年間利用者数
 目標値：140万人/年
 計画策定時の現状
 127万人/年 ※平成27年度末実績

92万人/年 ※令和3年度末実績

鉄道利用者の推移 (人)

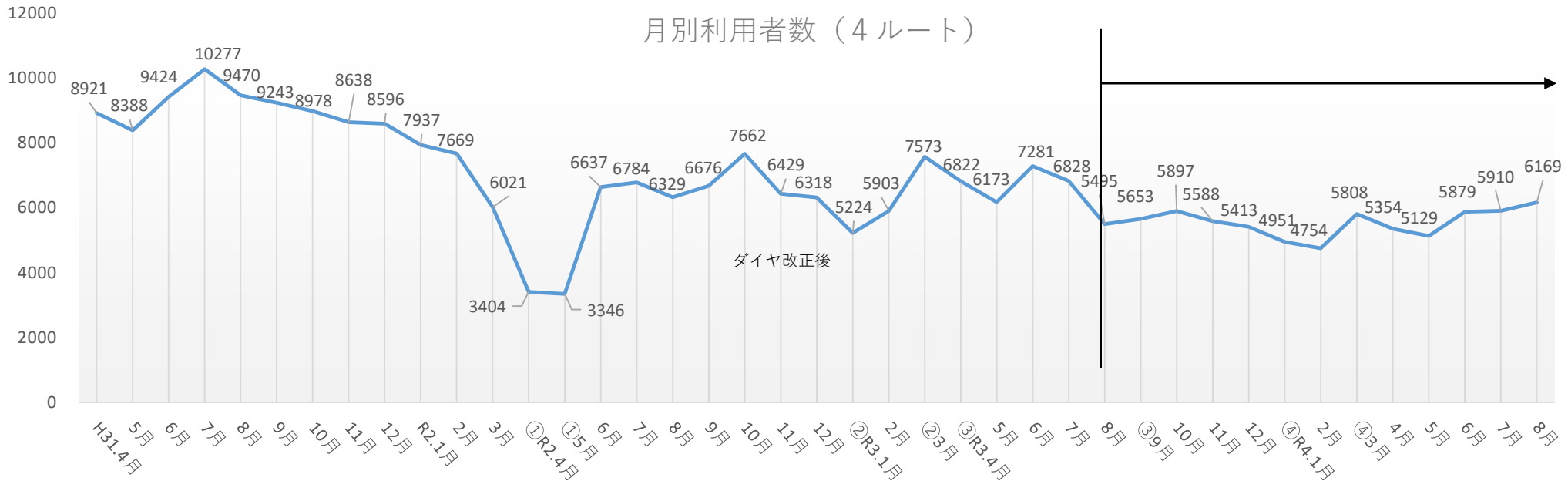


電車の目標指標と目標数
 指標：市内駅の年間利用者数
 目標値：428万人/年
 計画策定時の現状
 408万人/年 ※平成27年度末実績

323万人/年 ※令和3年度末実績

白井市コミュニティバスの利用状況等について

- 新ルート・ダイヤによる令和3年8月から令和4年7月までの利用者は、65,831人であり コロナ禍の影響もありますが変更前の同月は、79,218人であった為、同月比ではマイナス16.9%となっています。詳しくは下記のとおりとなります。



	4月	5月	6月	7月	8月	9月	10月	11月	12月	1月	2月	3月	合計	対前年度比
H31	8,921	8,388	9,424	10,277	9,470	9,243	8,978	8,638	8,596	7,937	7,669	6,021	103,562	-8.27%
R2	3,404	3,346	6,637	6,784	6,329	6,676	7,662	6,429	6,318	5,224	5,903	7,573	72,285	-30.20%
R3	6,822	6,173	7,281	6,828	5,495	5,653	5,897	5,588	5,413	4,951	4,754	5,808	70,663	-2.24%
R4	5,354	5,129	5,879	5,910	6,169								28,441	—

新ルート・ダイヤ変更後 8月から7月の比較（人）

H31.8月-R2.7月	86,723	参考:変更前
R2.8月-R3.7月	79,218	
R3.8月-R4.7月	65,831	-16.9%

※赤字斜体は、R3.8月ルート・ダイヤ改正後

新型コロナウイルス感染症緊急事態宣言期間	
①	令和2年4月7日から令和2年5月25日まで
②	令和3年1月7日から令和3年3月21日まで
③	令和3年4月23日から令和3年9月30日まで
まん延防止等重点措置期間	
④	令和4年1月21日から令和4年3月21日まで

※市では、新たなルート・ダイヤを市民の皆さんに体験してもらうため、令和3年8月2日から25日までの日曜日を除く20日間にて無料でナンバー号に乗りこえるキャンペーンの実施を行い、延べ4,609人利用がありました。

・各ルート別の利用者は、ルート・ダイヤ改正前の同月8月か7月（12月）で比較して見ると

東ルートでは14,815人で対前年度同月比マイナス13.2%

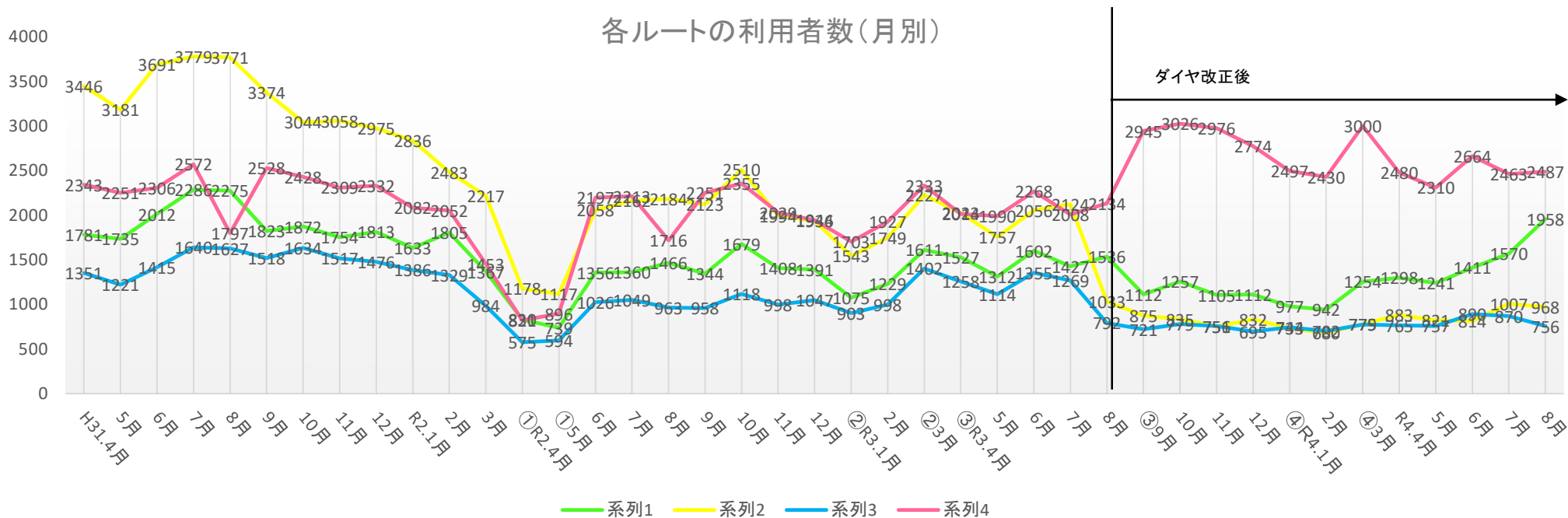
西ルートでは10,143人で対前年度同月比ではマイナス58.1%

南ルートでは9,246人で対前年度同月比ではマイナス30.9%

北ルートでは31,627人で対前年度同月比ではプラス28.9%となっています。

・東、西、南の3ルートでは、利用者減となっています。ルート変更後については、新鎌ヶ谷方面や市内病院への停留所を廃止したことからの利用者の減少を想定していました。北ルートでは、千葉ニュータウン中央駅へのルート変更や工業団地で働く人の利用が増したものと考えます。

また、各ルートでは、新型コロナウイルス感染症がもたらす影響があったものと考えます。



- ① 1回目：新型コロナウイルス感染症緊急事態宣言（令和2年4月7日発出）緊急事態解除宣言（令和2年5月25日発出）緊急事態が終了した
- ② 2回目：新型コロナウイルス感染症緊急事態宣言（令和3年1月7日発出）緊急事態の終了（令和3年3月18日発出）同月21日をもって、緊急事態を終了し
- ③ 3回目：新型コロナウイルス感染症緊急事態宣言（令和3年4月23日発出）緊急事態の終了（令和3年9月28日発出）同月30日をもって、緊急事態を終了
- ④ 1回目：まん延防止等重点措置発令（令和4年1月21日）まん延防止等重点措置解除（令和4年3月21日）

各ルート別利用者数（月別）

		4月	5月	6月	7月	8月	9月	10月	11月	12月	1月	2月	3月	合計		
東	H31	1781	1735	2012	2286	2275	1823	1872	1754	1813	1633	1805	1367	22,156		
	R2	830	739	1356	1360	1466	1344	1679	1408	1391	1075	1229	1611	15,488	R2.8-R3.7	17,071人
	R3	1527	1312	1602	1427	1536	1112	1257	1105	1112	977	942	1254	15,163	R3.8-R4.7	14,815人
	R4	1298	1241	1411	1570	1958								7,478	対前同月	-13.2%
西	H31	3446	3181	3691	3779	3771	3374	3044	3058	2975	2836	2483	2217	37,855		
	R2	1178	1117	2058	2162	2184	2123	2510	1994	1936	1543	1749	2227	22,781	R2.8-R3.7	24,226人
	R3	2023	1757	2056	2124	1033	875	835	751	832	733	680	779	14,478	R3.8-R4.7	10,143人
	R4	883	821	914	1007	968								4,593	対前同月	-58.1%
南	H31	1351	1221	1415	1640	1627	1518	1634	1517	1476	1386	1329	984	17,098		
	R2	575	594	1026	1049	963	958	1118	998	1047	903	998	1402	11,631	R2.8-R3.7	13,383人
	R3	1258	1114	1355	1269	792	721	779	756	695	744	702	775	10,960	R3.8-R4.7	9,246人
	R4	765	757	890	870	756								4,038	対前同月	-30.9%
北	H31	2343	2251	2306	2572	1797	2528	2428	2309	2332	2082	2052	1453	26,453		
	R2	821	896	2197	2213	1716	2251	2355	2029	1944	1703	1927	2333	22,385	R2.8-R3.7	24,538人
	R3	2014	1990	2268	2008	2134	2945	3026	2976	2774	2497	2430	3000	30,062	R3.8-R4.7	31,627人
	R4	2408	2310	2664	2463	2487								12,332	対前同月	28.9%

バス停ごとの利用者数

《R3年度》 R3.08月からR04.03月

停留所名	乗車人数	降車人数	合計
1 西白井駅	7,274	7,197	14,471
2 千葉ニュータウン中央駅北口	3,371	3,750	7,121
3 白井市役所	3,684	3,306	6,990
4 白井駅北口	2,843	2,581	5,424
5 第二小学校	1,676	3,081	4,757
6 白井駅南口	2,313	2,394	4,707
7 白井の湯	1,205	1,286	2,491
8 平塚本郷集会所	1,480	645	2,125
9 白井聖地公園	805	824	1,629
10 フォルテ白井	694	849	1,543

《R3年度》 R3.04月からR03.07月

停留所名	乗車人数	降車人数	合計
1 西白井駅	5,095	4,871	9,966
2 白井市役所	3,026	3,136	6,162
3 新鎌ヶ谷駅	2,612	2,882	5,494
4 千葉ニュータウン中央駅北口	1,434	1,399	2,833
5 第二小学校	937	1,995	2,932
6 平塚本郷集会所	813	206	1,019
7 白井駅南口	607	715	1,322
8 白井駅北口	597	580	1,177
9 大松集会所	570	447	1,017
10 けやき台	455	487	942

《R2年度》

停留所名	乗車人数	降車人数	合計
1 西白井駅	13,585	13,471	27,056
2 白井市役所	7,851	8,355	16,206
3 新鎌ヶ谷駅	7,590	8,426	16,016
4 千葉ニュータウン中央駅北口	3,689	3,509	7,198
5 第二小学校	2,309	4,647	6,956
6 白井駅南口	1,447	2,263	3,710
7 大松集会所	1,910	1,466	3,376
8 白井駅北口	1,728	1,585	3,313
9 けやき台	1,317	1,341	2,658
10 平塚本郷集会所	1,857	617	2,474

《平成31年度》

停留所名	乗車人数	降車人数	合計
1 西白井駅	20,286	20,635	40,921
2 新鎌ヶ谷駅	12,876	13,530	26,406
3 白井市役所	12,062	11,391	23,453
4 千葉ニュータウン中央駅北口	4,767	5,038	9,805
5 第二小学校	2,725	4,919	7,644
6 白井駅南口	1,970	3,244	5,214
7 大松集会所	2,681	2,069	4,750
8 けやき台	2,015	2,321	4,336
9 白井駅北口	2,025	2,102	4,127
10 鎌ヶ谷総合病院	1,955	2,145	4,100