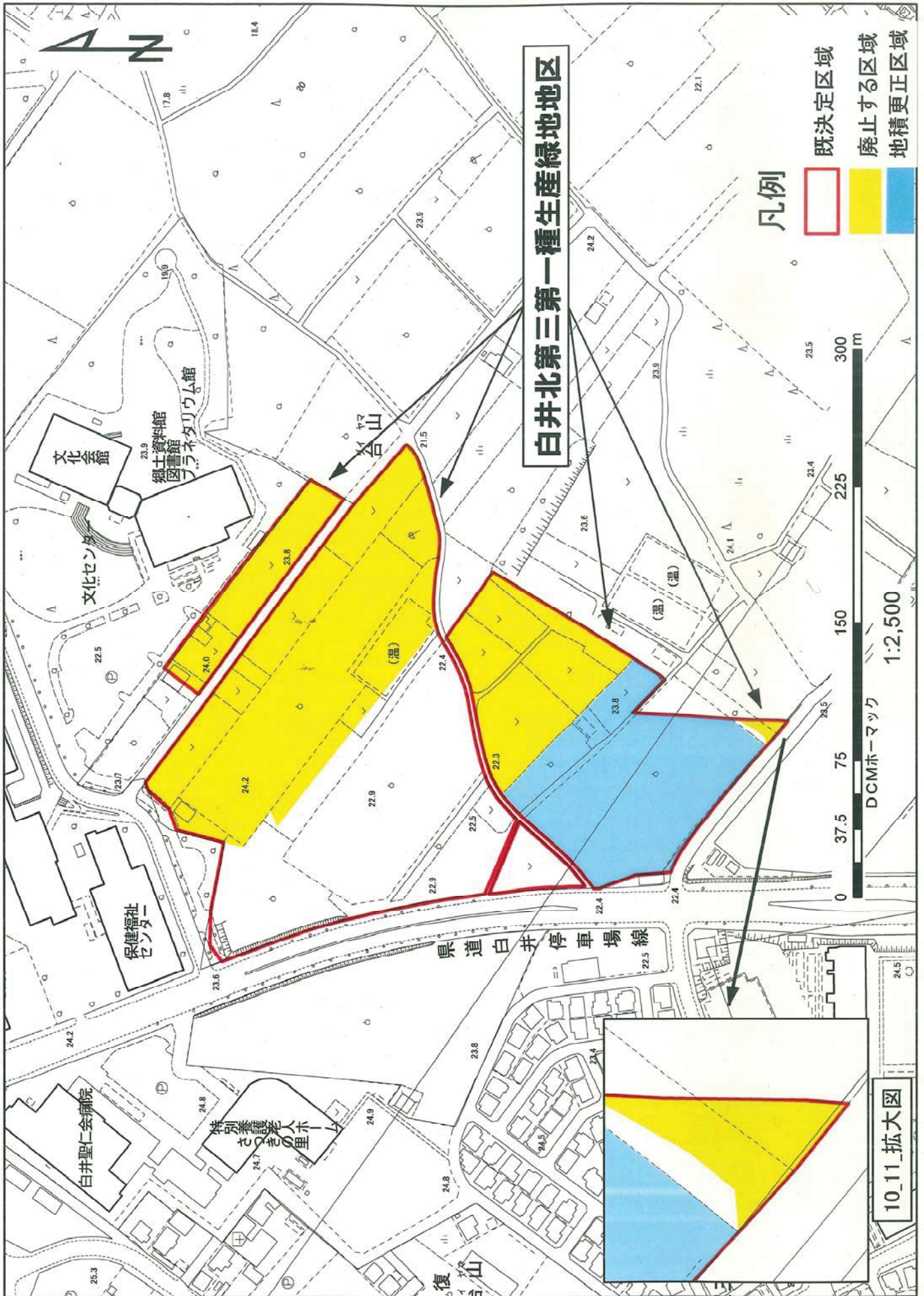


2 印西都市計画生産緑地地区の変更概要書

1. 都市計画変更に係る取扱方針	生産緑地法第14条の規定により行為の制限の解除がされたため、生産緑地としての機能が失われたことにより、当該地区について変更（一部廃止）する。また、分筆の際の地積更正により登記面積が増加したため、当該地区について変更（地積更正）する。																																																																																																																																																																																				
2. 変更する生産緑地地区	①番号・生産緑地地区名（白井北第三第一種生産緑地地区） ②面積(下記のとおり)③所在地番等(下記のとおり)④所有者名(下記のとおり)																																																																																																																																																																																				
<p>地積更正 約0.11ha</p> <p>一部廃止 △約2.58ha</p>	<p>白井北第三第一種生産緑地地区</p> <table border="1"> <thead> <tr> <th>(分筆前) 地番</th> <th>面積</th> <th></th> </tr> </thead> <tbody> <tr><td>白井市復字台山1141-1の一部</td><td>9,875㎡</td><td></td></tr> <tr><td>白井市復字台山1141-2</td><td>5,950㎡</td><td></td></tr> <tr><td>白井市復字台山1142-12</td><td>986㎡</td><td></td></tr> <tr><td>白井市復字台山1143-1</td><td>10,639㎡</td><td></td></tr> <tr><td>白井市復字台山1144-2</td><td>1,623㎡</td><td></td></tr> <tr><td>白井市復字台山1144-3</td><td>1,411㎡</td><td></td></tr> <tr><td>白井市復字台山1144-4</td><td>6,125㎡</td><td></td></tr> <tr><td>白井市復字台山1144-5</td><td>2,924㎡</td><td></td></tr> <tr><td>白井市復字台山1144-6</td><td>1,418㎡</td><td></td></tr> <tr><td>白井市復字台山1144-11</td><td>1,037㎡</td><td></td></tr> <tr><td>白井市復字台山1144-17</td><td>1,272㎡</td><td></td></tr> <tr><td>白井市復字台山1144-18</td><td>354㎡</td><td></td></tr> <tr><td>白井市復字台山1144-22</td><td>379㎡</td><td></td></tr> <tr><td>白井市復字台山1144-33</td><td>260㎡</td><td></td></tr> <tr><td>白井市復字台山1144-34</td><td>260㎡</td><td></td></tr> <tr><td>白井市復字台山1144-35</td><td>260㎡</td><td></td></tr> <tr><td>白井市復字台山1144-36</td><td>260㎡</td><td></td></tr> <tr><td>白井市復字台山1144-37</td><td>1,018㎡</td><td></td></tr> <tr><td>白井市復字台山1156-75</td><td>21㎡</td><td></td></tr> <tr><td>白井市復字台山1156-77</td><td>48㎡</td><td></td></tr> <tr><td>白井市復字台山1156-74</td><td>64㎡</td><td></td></tr> <tr><td>白井市復字台山1156-76</td><td>113㎡</td><td></td></tr> <tr><td>(計)</td><td>46,297㎡</td><td></td></tr> <tr> <th>(分筆後) 地番</th> <th>面積</th> <th></th> </tr> <tr><td>白井市復字台山1141-1</td><td>9,423㎡</td><td></td></tr> <tr><td>白井市復字台山1141-2</td><td>6,323㎡</td><td>(△ 6,323㎡)</td></tr> <tr><td>白井市復字台山1141-9</td><td>7㎡</td><td>(△ 7㎡)</td></tr> <tr><td>白井市復字台山1141-10</td><td>6㎡</td><td>(△ 6㎡)</td></tr> <tr><td>白井市復字台山1142-12</td><td>986㎡</td><td></td></tr> <tr><td>白井市復字台山1143-1</td><td>10,639㎡</td><td></td></tr> <tr><td>白井市復字台山1144-2</td><td>1,623㎡</td><td>(△ 1,623㎡)</td></tr> <tr><td>白井市復字台山1144-3</td><td>1,411㎡</td><td>(△ 1,411㎡)</td></tr> <tr><td>白井市復字台山1144-4</td><td>6,693㎡</td><td>(△ 6,693㎡)</td></tr> <tr><td>白井市復字台山1144-38</td><td>215㎡</td><td>(△ 215㎡)</td></tr> <tr><td>白井市復字台山1144-5</td><td>2,634㎡</td><td>(△ 2,634㎡)</td></tr> <tr><td>白井市復字台山1144-39</td><td>478㎡</td><td>(△ 478㎡)</td></tr> <tr><td>白井市復字台山1144-6</td><td>326㎡</td><td>(△ 326㎡)</td></tr> <tr><td>白井市復字台山1144-40</td><td>666㎡</td><td>(△ 666㎡)</td></tr> <tr><td>白井市復字台山1144-41</td><td>594㎡</td><td>(△ 594㎡)</td></tr> <tr><td>白井市復字台山1144-11</td><td>1,037㎡</td><td>(△ 1,037㎡)</td></tr> <tr><td>白井市復字台山1144-17</td><td>1,272㎡</td><td>(△ 1,272㎡)</td></tr> <tr><td>白井市復字台山1144-18</td><td>354㎡</td><td>(△ 354㎡)</td></tr> <tr><td>白井市復字台山1144-22</td><td>379㎡</td><td></td></tr> <tr><td>白井市復字台山1144-33</td><td>9㎡</td><td>(△ 9㎡)</td></tr> <tr><td>白井市復字台山1144-46</td><td>109㎡</td><td>(△ 109㎡)</td></tr> <tr><td>白井市復字台山1144-47</td><td>141㎡</td><td>(△ 141㎡)</td></tr> <tr><td>白井市復字台山1144-34</td><td>1㎡</td><td>(△ 1㎡)</td></tr> <tr><td>白井市復字台山1144-48</td><td>109㎡</td><td>(△ 109㎡)</td></tr> <tr><td>白井市復字台山1144-49</td><td>149㎡</td><td>(△ 149㎡)</td></tr> <tr><td>白井市復字台山1144-35</td><td>110㎡</td><td>(△ 110㎡)</td></tr> <tr><td>白井市復字台山1144-50</td><td>150㎡</td><td>(△ 150㎡)</td></tr> <tr><td>白井市復字台山1144-36</td><td>110㎡</td><td>(△ 110㎡)</td></tr> <tr><td>白井市復字台山1144-51</td><td>149㎡</td><td>(△ 149㎡)</td></tr> <tr><td>白井市復字台山1144-37</td><td>1,018㎡</td><td>(△ 1,018㎡)</td></tr> <tr><td>白井市復字台山1156-75</td><td>21㎡</td><td>(△ 21㎡)</td></tr> <tr><td>白井市復字台山1156-77</td><td>48㎡</td><td>(△ 48㎡)</td></tr> <tr><td>白井市復字台山1156-74</td><td>64㎡</td><td></td></tr> <tr><td>白井市復字台山1156-76</td><td>113㎡</td><td>(△ 113㎡)</td></tr> <tr> <td>(計)</td> <td>変更前 47,367㎡</td> <td>変更後 21,491㎡ (△ 25,876㎡)</td> </tr> </tbody> </table> <p>復1141-1を分筆/地積更正⇒1141-1 9,423㎡ 1141-8 545㎡ (分筆・地積更正で452㎡減)  復1141-2を分筆/地積更正⇒1141-2 6,323㎡ 1141-9 7㎡ 1141-10 6㎡ (分筆・地積更正で386㎡増)  復1144-4を分筆/地積更正⇒1144-4 6,693㎡ 1144-38 215㎡ (地積更正で783㎡増)  復1144-5を分筆/地積更正⇒1144-5 2,634㎡ 1144-39 478㎡ (地積更正で188㎡増)  復1144-6を分筆/地積更正⇒1144-6 326㎡ 1144-40 666㎡ 1144-41 594㎡ (地積更正で168㎡増)  復1144-33を分筆⇒1144-33 9.44㎡ 1144-46 109㎡ 1144-47 141㎡ (分筆時に約1㎡減)  復1144-34を分筆⇒1144-34 0.82㎡ 1144-48 109㎡ 1144-49 149㎡ (分筆時に約1㎡減)  復1144-35を分筆⇒1144-35 110㎡ 1144-50 150㎡  復1144-36を分筆⇒1144-36 110㎡ 1144-51 149㎡ (分筆時に1㎡減)  合計で、約1,070㎡増加</p>	(分筆前) 地番	面積		白井市復字台山1141-1の一部	9,875㎡		白井市復字台山1141-2	5,950㎡		白井市復字台山1142-12	986㎡		白井市復字台山1143-1	10,639㎡		白井市復字台山1144-2	1,623㎡		白井市復字台山1144-3	1,411㎡		白井市復字台山1144-4	6,125㎡		白井市復字台山1144-5	2,924㎡		白井市復字台山1144-6	1,418㎡		白井市復字台山1144-11	1,037㎡		白井市復字台山1144-17	1,272㎡		白井市復字台山1144-18	354㎡		白井市復字台山1144-22	379㎡		白井市復字台山1144-33	260㎡		白井市復字台山1144-34	260㎡		白井市復字台山1144-35	260㎡		白井市復字台山1144-36	260㎡		白井市復字台山1144-37	1,018㎡		白井市復字台山1156-75	21㎡		白井市復字台山1156-77	48㎡		白井市復字台山1156-74	64㎡		白井市復字台山1156-76	113㎡		(計)	46,297㎡		(分筆後) 地番	面積		白井市復字台山1141-1	9,423㎡		白井市復字台山1141-2	6,323㎡	(△ 6,323㎡)	白井市復字台山1141-9	7㎡	(△ 7㎡)	白井市復字台山1141-10	6㎡	(△ 6㎡)	白井市復字台山1142-12	986㎡		白井市復字台山1143-1	10,639㎡		白井市復字台山1144-2	1,623㎡	(△ 1,623㎡)	白井市復字台山1144-3	1,411㎡	(△ 1,411㎡)	白井市復字台山1144-4	6,693㎡	(△ 6,693㎡)	白井市復字台山1144-38	215㎡	(△ 215㎡)	白井市復字台山1144-5	2,634㎡	(△ 2,634㎡)	白井市復字台山1144-39	478㎡	(△ 478㎡)	白井市復字台山1144-6	326㎡	(△ 326㎡)	白井市復字台山1144-40	666㎡	(△ 666㎡)	白井市復字台山1144-41	594㎡	(△ 594㎡)	白井市復字台山1144-11	1,037㎡	(△ 1,037㎡)	白井市復字台山1144-17	1,272㎡	(△ 1,272㎡)	白井市復字台山1144-18	354㎡	(△ 354㎡)	白井市復字台山1144-22	379㎡		白井市復字台山1144-33	9㎡	(△ 9㎡)	白井市復字台山1144-46	109㎡	(△ 109㎡)	白井市復字台山1144-47	141㎡	(△ 141㎡)	白井市復字台山1144-34	1㎡	(△ 1㎡)	白井市復字台山1144-48	109㎡	(△ 109㎡)	白井市復字台山1144-49	149㎡	(△ 149㎡)	白井市復字台山1144-35	110㎡	(△ 110㎡)	白井市復字台山1144-50	150㎡	(△ 150㎡)	白井市復字台山1144-36	110㎡	(△ 110㎡)	白井市復字台山1144-51	149㎡	(△ 149㎡)	白井市復字台山1144-37	1,018㎡	(△ 1,018㎡)	白井市復字台山1156-75	21㎡	(△ 21㎡)	白井市復字台山1156-77	48㎡	(△ 48㎡)	白井市復字台山1156-74	64㎡		白井市復字台山1156-76	113㎡	(△ 113㎡)	(計)	変更前 47,367㎡	変更後 21,491㎡ (△ 25,876㎡)
(分筆前) 地番	面積																																																																																																																																																																																				
白井市復字台山1141-1の一部	9,875㎡																																																																																																																																																																																				
白井市復字台山1141-2	5,950㎡																																																																																																																																																																																				
白井市復字台山1142-12	986㎡																																																																																																																																																																																				
白井市復字台山1143-1	10,639㎡																																																																																																																																																																																				
白井市復字台山1144-2	1,623㎡																																																																																																																																																																																				
白井市復字台山1144-3	1,411㎡																																																																																																																																																																																				
白井市復字台山1144-4	6,125㎡																																																																																																																																																																																				
白井市復字台山1144-5	2,924㎡																																																																																																																																																																																				
白井市復字台山1144-6	1,418㎡																																																																																																																																																																																				
白井市復字台山1144-11	1,037㎡																																																																																																																																																																																				
白井市復字台山1144-17	1,272㎡																																																																																																																																																																																				
白井市復字台山1144-18	354㎡																																																																																																																																																																																				
白井市復字台山1144-22	379㎡																																																																																																																																																																																				
白井市復字台山1144-33	260㎡																																																																																																																																																																																				
白井市復字台山1144-34	260㎡																																																																																																																																																																																				
白井市復字台山1144-35	260㎡																																																																																																																																																																																				
白井市復字台山1144-36	260㎡																																																																																																																																																																																				
白井市復字台山1144-37	1,018㎡																																																																																																																																																																																				
白井市復字台山1156-75	21㎡																																																																																																																																																																																				
白井市復字台山1156-77	48㎡																																																																																																																																																																																				
白井市復字台山1156-74	64㎡																																																																																																																																																																																				
白井市復字台山1156-76	113㎡																																																																																																																																																																																				
(計)	46,297㎡																																																																																																																																																																																				
(分筆後) 地番	面積																																																																																																																																																																																				
白井市復字台山1141-1	9,423㎡																																																																																																																																																																																				
白井市復字台山1141-2	6,323㎡	(△ 6,323㎡)																																																																																																																																																																																			
白井市復字台山1141-9	7㎡	(△ 7㎡)																																																																																																																																																																																			
白井市復字台山1141-10	6㎡	(△ 6㎡)																																																																																																																																																																																			
白井市復字台山1142-12	986㎡																																																																																																																																																																																				
白井市復字台山1143-1	10,639㎡																																																																																																																																																																																				
白井市復字台山1144-2	1,623㎡	(△ 1,623㎡)																																																																																																																																																																																			
白井市復字台山1144-3	1,411㎡	(△ 1,411㎡)																																																																																																																																																																																			
白井市復字台山1144-4	6,693㎡	(△ 6,693㎡)																																																																																																																																																																																			
白井市復字台山1144-38	215㎡	(△ 215㎡)																																																																																																																																																																																			
白井市復字台山1144-5	2,634㎡	(△ 2,634㎡)																																																																																																																																																																																			
白井市復字台山1144-39	478㎡	(△ 478㎡)																																																																																																																																																																																			
白井市復字台山1144-6	326㎡	(△ 326㎡)																																																																																																																																																																																			
白井市復字台山1144-40	666㎡	(△ 666㎡)																																																																																																																																																																																			
白井市復字台山1144-41	594㎡	(△ 594㎡)																																																																																																																																																																																			
白井市復字台山1144-11	1,037㎡	(△ 1,037㎡)																																																																																																																																																																																			
白井市復字台山1144-17	1,272㎡	(△ 1,272㎡)																																																																																																																																																																																			
白井市復字台山1144-18	354㎡	(△ 354㎡)																																																																																																																																																																																			
白井市復字台山1144-22	379㎡																																																																																																																																																																																				
白井市復字台山1144-33	9㎡	(△ 9㎡)																																																																																																																																																																																			
白井市復字台山1144-46	109㎡	(△ 109㎡)																																																																																																																																																																																			
白井市復字台山1144-47	141㎡	(△ 141㎡)																																																																																																																																																																																			
白井市復字台山1144-34	1㎡	(△ 1㎡)																																																																																																																																																																																			
白井市復字台山1144-48	109㎡	(△ 109㎡)																																																																																																																																																																																			
白井市復字台山1144-49	149㎡	(△ 149㎡)																																																																																																																																																																																			
白井市復字台山1144-35	110㎡	(△ 110㎡)																																																																																																																																																																																			
白井市復字台山1144-50	150㎡	(△ 150㎡)																																																																																																																																																																																			
白井市復字台山1144-36	110㎡	(△ 110㎡)																																																																																																																																																																																			
白井市復字台山1144-51	149㎡	(△ 149㎡)																																																																																																																																																																																			
白井市復字台山1144-37	1,018㎡	(△ 1,018㎡)																																																																																																																																																																																			
白井市復字台山1156-75	21㎡	(△ 21㎡)																																																																																																																																																																																			
白井市復字台山1156-77	48㎡	(△ 48㎡)																																																																																																																																																																																			
白井市復字台山1156-74	64㎡																																																																																																																																																																																				
白井市復字台山1156-76	113㎡	(△ 113㎡)																																																																																																																																																																																			
(計)	変更前 47,367㎡	変更後 21,491㎡ (△ 25,876㎡)																																																																																																																																																																																			

3. 変更に至る経緯 (白井市復字台山1141-1)	S61. 12. 23 R3. 8. 3	生産緑地地区に指定 復1141-1について、分筆及び地積更正の登記が申請される。
3. 変更に至る経緯 (白井市復字台山1144-36) (白井市復字台山1144-51)	S61. 12. 23 R3. 8. 4 R3. 9. 1 R3. 9. 1 R3. 10. 7 R3. 11. 4 R4. 9. 8	生産緑地地区に指定 生産緑地指定後10年経過により、生産緑地法第10条の買取申出が提出される。 申出人に買取らない旨、生産緑地法第12条の規定により通知する。 生産緑地法第13条及び第17条の2の規定による農業従事者へのあっせんを農業委員会へ依頼する。 農業委員会からあっせんによる買取希望が無かった旨の回答を得る。 買取申出後3ヶ月が経過し、所有権の移転が行われなかったため、生産緑地法第14条の規定により行為の制限が解除になる。 復1144-36について、分筆の登記が申請される。
3. 変更に至る経緯 (白井市復字台山1141-2) (白井市復字台山1141-9) (白井市復字台山1141-10) (白井市復字台山1144-2) (白井市復字台山1144-3) (白井市復字台山1144-4) (白井市復字台山1144-38) (白井市復字台山1144-5) (白井市復字台山1144-39) (白井市復字台山1144-11) (白井市復字台山1144-17) (白井市復字台山1144-33) (白井市復字台山1144-46) (白井市復字台山1144-47) (白井市復字台山1144-35) (白井市復字台山1144-50)	S61. 12. 23 R3. 8. 17 R3. 9. 14 R3. 9. 14 R3. 11. 9 R3. 11. 17 R4. 7. 14 R4. 9. 8 R4. 9. 8 R4. 9. 8 R4. 9. 8	生産緑地地区に指定 生産緑地指定後10年経過により、生産緑地法第10条の買取申出が提出される。 申出人に買取らない旨、生産緑地法第12条の規定により通知する。 生産緑地法第13条及び第17条の2の規定による農業従事者へのあっせんを農業委員会へ依頼する。 農業委員会からあっせんによる買取希望が無かった旨の回答を得る。 買取申出後3ヶ月が経過し、所有権の移転が行われなかったため、生産緑地法第14条の規定により行為の制限が解除になる。 復1141-2について、分筆及び地積更正の登記が申請される。 復1144-4について、分筆及び地積更正の登記が申請される。 復1144-5について、分筆及び地積更正の登記が申請される。 復1144-33について、分筆の登記が申請される。 復1144-35について、分筆の登記が申請される。
3. 変更に至る経緯 (白井市根字台山1144-6) (白井市根字台山1144-40) (白井市根字台山1144-41) (白井市根字台山1144-34) (白井市根字台山1144-48) (白井市根字台山1144-49)	S61. 12. 23 R3. 9. 16 R3. 10. 13 R3. 10. 13 R3. 12. 9 R3. 12. 16 R4. 9. 8 R4. 9. 8	生産緑地地区に指定 生産緑地指定後10年経過により、生産緑地法第10条の買取申出が提出される。 申出人に買取らない旨、生産緑地法第12条の規定により通知する。 生産緑地法第13条及び第17条の2の規定による農業従事者へのあっせんを農業委員会へ依頼する。 農業委員会からあっせんによる買取希望が無かった旨の回答を得る。 買取申出後3ヶ月が経過し、所有権の移転が行われなかったため、生産緑地法第14条の規定により行為の制限が解除になる。 復1144-6について、分筆及び地積更正の登記が申請される。 復1144-34について、分筆の登記が申請される。
3. 変更に至る経緯 (白井市根字台山1144-37)	S61. 12. 23 R3. 11. 24 R3. 12. 21 R3. 12. 21 R4. 2. 8 R4. 2. 24	生産緑地地区に指定 生産緑地指定後10年経過により、生産緑地法第10条の買取申出が提出される。 申出人に買取らない旨、生産緑地法第12条の規定により通知する。 生産緑地法第13条及び第17条の2の規定による農業従事者へのあっせんを農業委員会へ依頼する。 農業委員会からあっせんによる買取希望が無かった旨の回答を得る。 買取申出後3ヶ月が経過し、所有権の移転が行われなかったため、生産緑地法第14条の規定により行為の制限が解除になる。

<p>3. 変更に至る経緯 (白井市根字台山1144-18)</p>	<p>S61. 12. 23 生産緑地地区に指定 R3. 11. 24 生産緑地指定後10年経過により、生産緑地法第10条の買取申出が提出される。 R3. 12. 21 申出人に買取らない旨、生産緑地法第12条の規定により通知する。 R3. 12. 21 生産緑地法第13条及び第17条の2の規定による農業従事者へのあつせんを農業委員会へ依頼する。 R4. 2. 8 農業委員会からあつせんによる買取希望が無かった旨の回答を得る。 R4. 2. 24 買取申出後3ヶ月が経過し、所有権の移転が行われなかったため、生産緑地法第14条の規定により行為の制限が解除になる。</p>
<p>3. 変更に至る経緯 (白井市復字台山1156-76) (白井市復字台山1156-77)</p>	<p>S61. 12. 23 生産緑地地区に指定 R4. 2. 3 生産緑地指定後10年経過により、生産緑地法第10条の買取申出が提出される。 R4. 3. 1 申出人に買取らない旨、生産緑地法第12条の規定により通知する。 R4. 3. 1 生産緑地法第13条及び第17条の2の規定による農業従事者へのあつせんを農業委員会へ依頼する。 R4. 4. 7 農業委員会からあつせんによる買取希望が無かった旨の回答を得る。 R4. 5. 3 買取申出後3ヶ月が経過し、所有権の移転が行われなかったため、生産緑地法第14条の規定により行為の制限が解除になる。</p>
<p>3. 変更に至る経緯 (白井市復字台山1156-75)</p>	<p>S61. 12. 23 生産緑地地区に指定 R4. 5. 3 生産緑地地区として唯一の隣接地である白井市復字台山1156-76、1156-77の2筆について、買取申出後3ヶ月が経過し、所有権の移転が行われなかったため、生産緑地法第14条の規定により行為の制限が解除になる。</p>
<p>4. 農業委員会の意見</p>	<p>特になし</p>
<p>5. 緑の基本計画等関連諸計画との関係で該当生産緑地地区の整合方針及び都市施設との重複</p>	<p>特になし</p>
<p>6. 今後の予定</p>	<p>(1) 案の縦覧 令和6年2月(予定) (2) 市都市計画審議会 令和6年3月(予定)</p>



白井北第三第一種生産緑地地区

凡例

- 既定区域
- 廃止する区域
- 地積更正区域



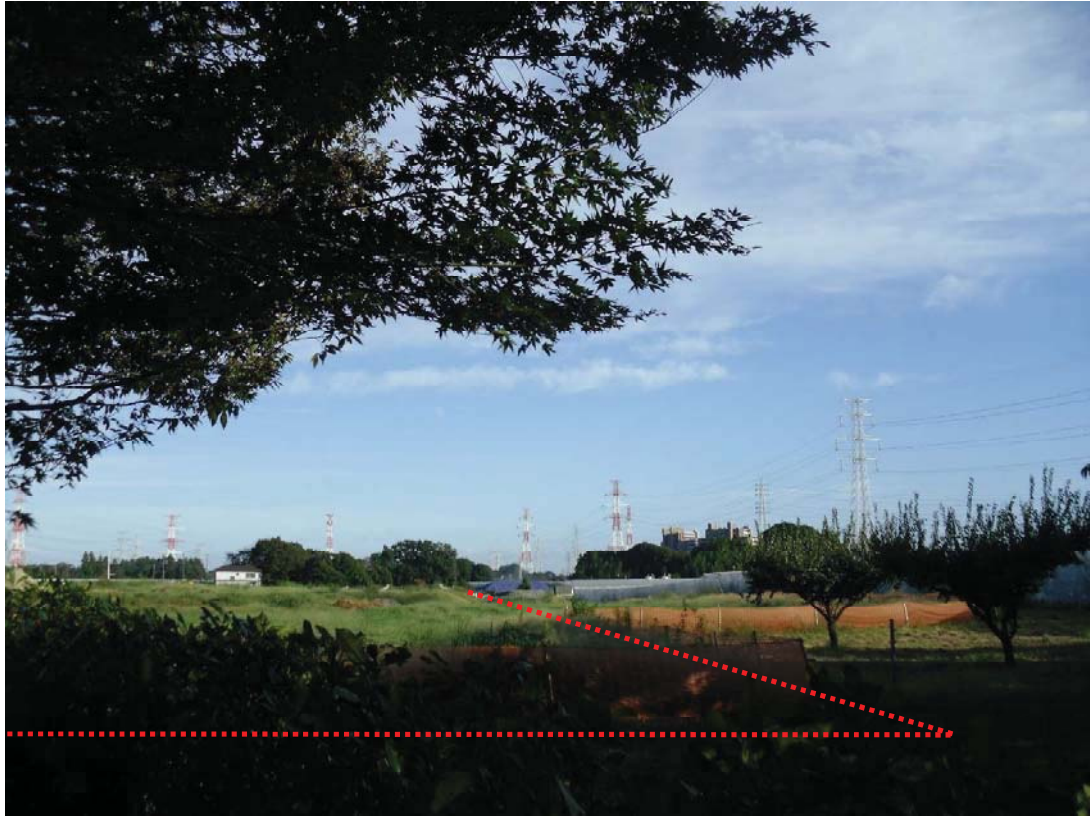
1:2,500

DCMホーマック

10\_11\_拡大図





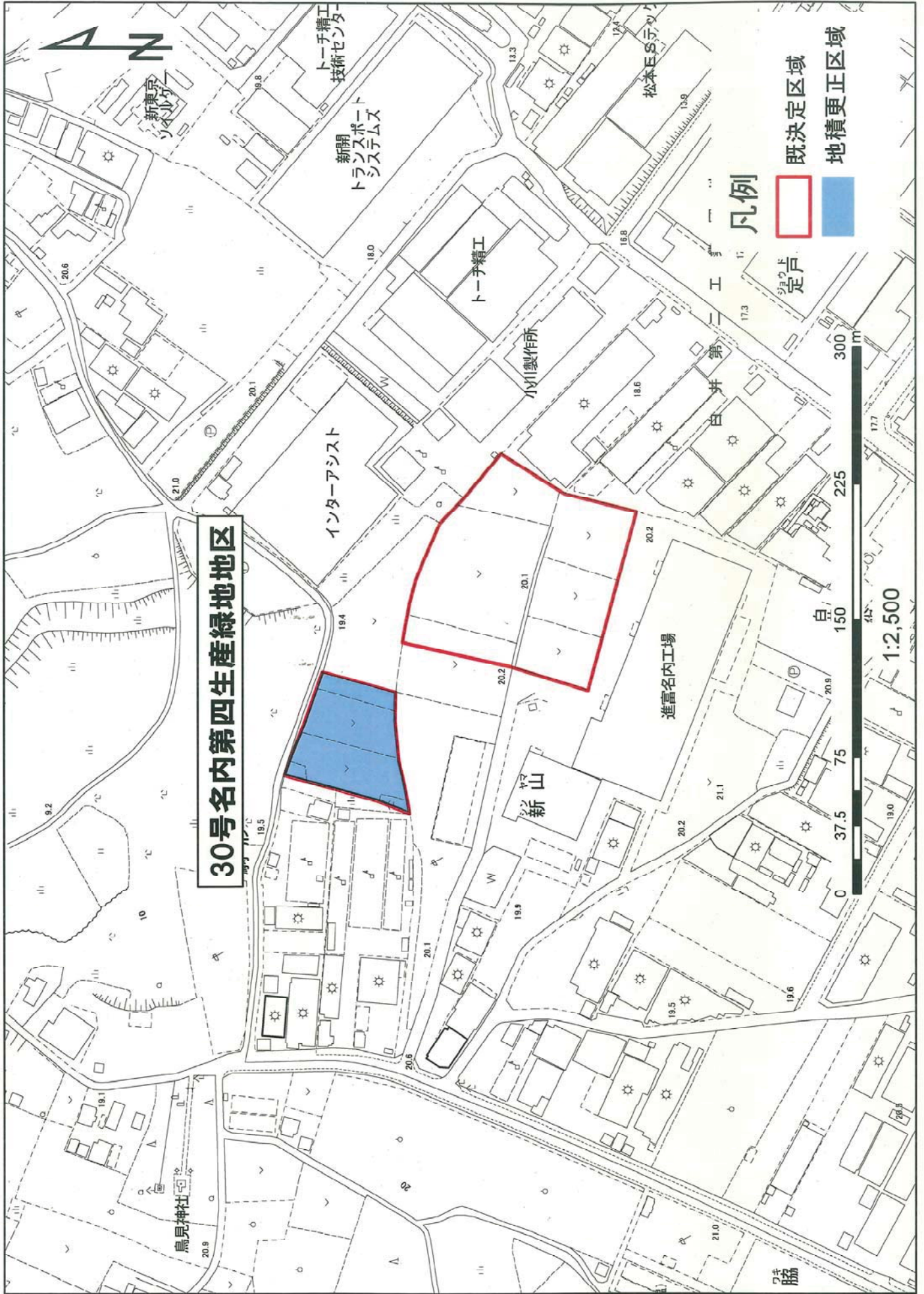






2 印西都市計画生産緑地地区の変更概要書

1. 都市計画変更に係る取扱方針	分筆の際の地積更正により登記面積が減少したため、当該地区について変更（地積更正）する。
2. 変更する生産緑地地区	①番号・生産緑地地区名（30号名内第四生産緑地地区） ②面積（下記のとおり） ③所在地番等（下記のとおり） ④所有者名（下記のとおり）
地積更正 △約0.04ha	30号名内第四生産緑地地区 (分筆・地積更正前) 地番 面積 白井市名内字新山371-2 8,174m <sup>2</sup> 白井市名内字駒形372-1の一部 3,866m <sup>2</sup> (計) 12,040m <sup>2</sup>  (分筆・地積更正後) 地番 面積 白井市名内字新山371-2 8,174m <sup>2</sup> 白井市名内字駒形372-1 3,424m <sup>2</sup> (計) 11,598m <sup>2</sup> ・名内372-1を分筆/地積更正3,866m <sup>2</sup> から3,424m <sup>2</sup> に減少(442m <sup>2</sup> 減少)
3. 変更に至る経緯 (白井市名内字新山372-1)	H13. 11. 16 生産緑地地区に指定 R3. 12. 13 白井市名内字駒形372番1について、地積に関する変更の登記及び分筆の登記が申請される。 R3. 12. 24 名内372-1について、分筆及び地積更正の登記が申請される。
4. 農業委員会の意見	特になし
5. 緑の基本計画等関連諸計画との関係で該当生産緑地地区の整合方針及び都市施設との重複	特になし
6. 今後の予定	(1) 案の縦覧 令和6年2月(予定) (2) 市都市計画審議会 令和6年3月(予定)



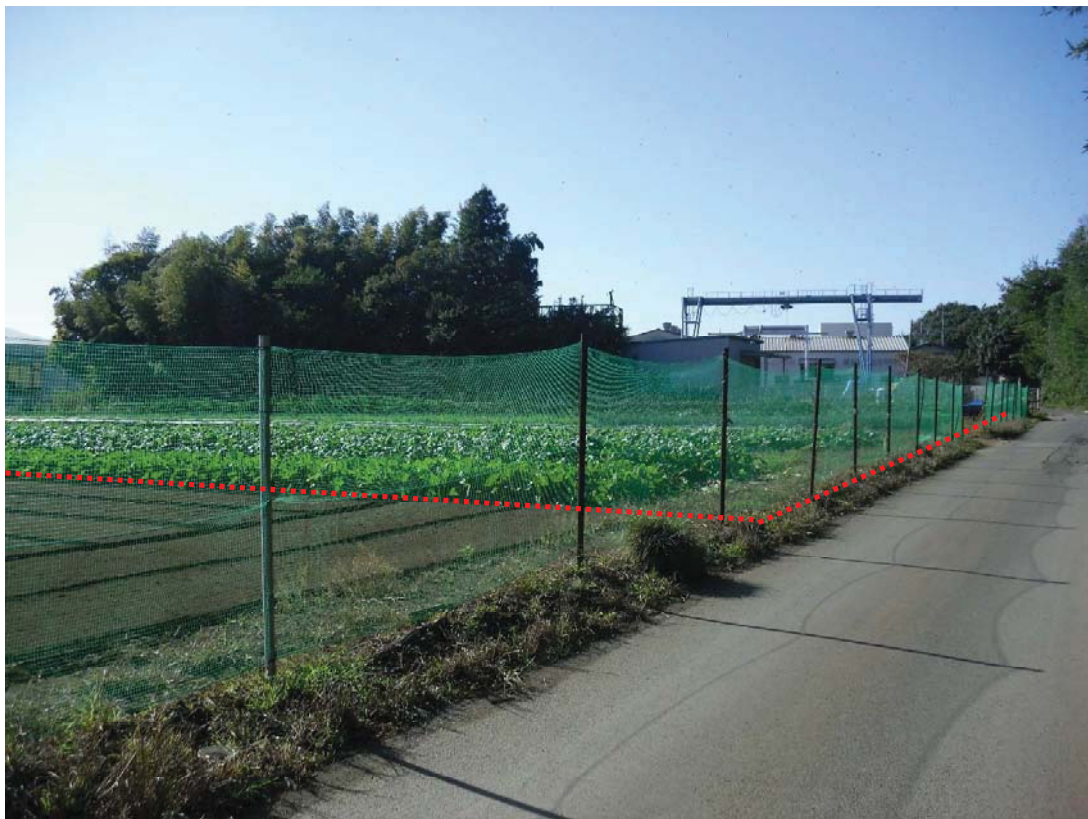
**30号名内第四生産緑地地区**

**凡例**

- 既定区域
- 地積更正区域



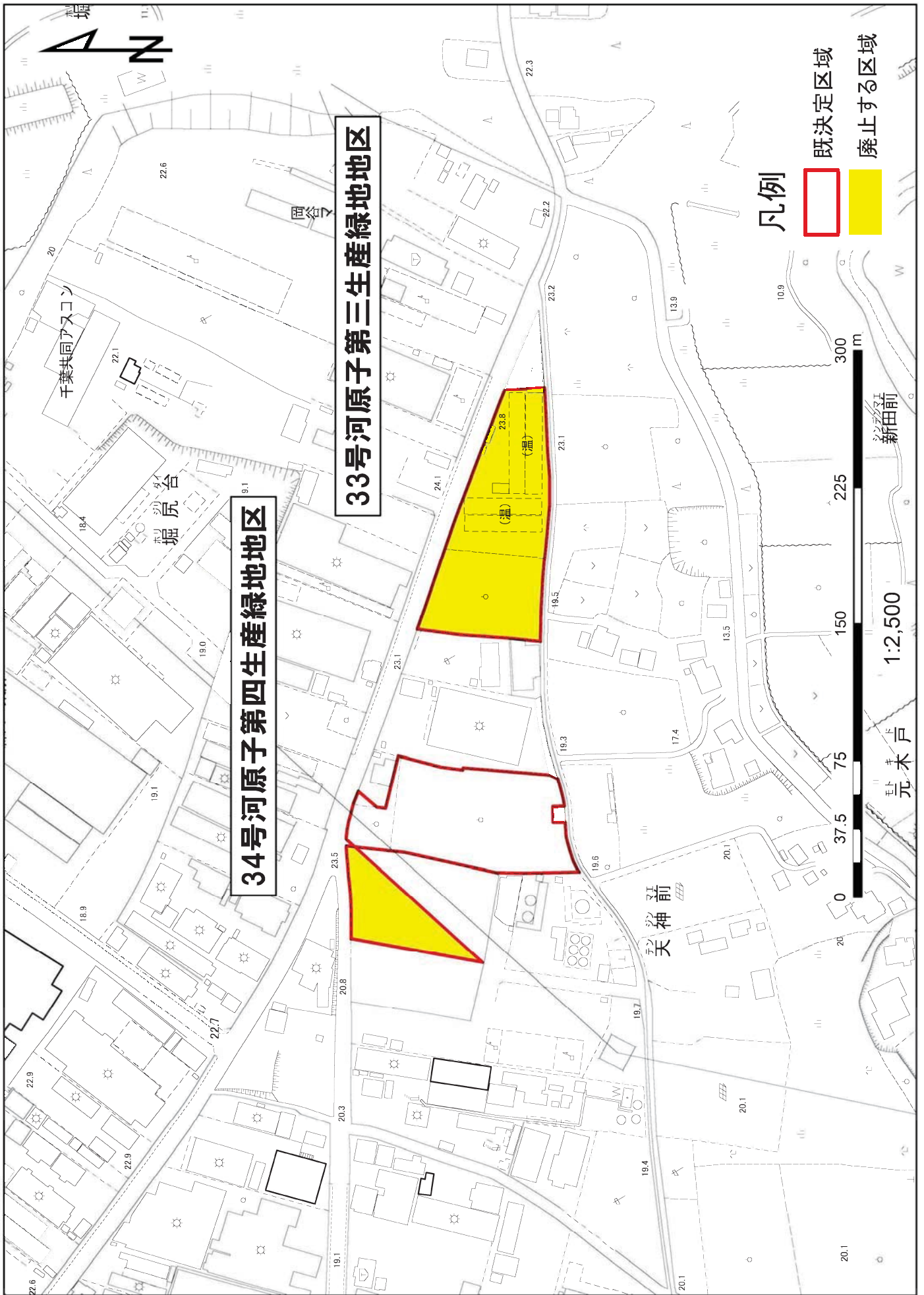
1:2,500



2 印西都市計画生産緑地地区の変更概要書

1. 都市計画変更に係る取扱方針	生産緑地法第14条の規定により行為の制限の解除がされたため、生産緑地としての機能が失われたことにより、当該地区について変更（廃止）する。 また、分筆の際の地積更正により登記面積が増加したため、当該地区について変更（地積更正）する。																																																																																													
2. 変更する生産緑地地区	①番号・生産緑地地区名（33号河原子第三生産緑地地区） ②面積(下記のとおり) ③所在地番等(下記のとおり) ④所有者名(下記のとおり)																																																																																													
<p>地積更正 約0.02ha</p> <p>廃止 △約0.65ha</p>	<p>33号河原子第三生産緑地地区</p> <table border="0"> <tr> <td>(変更前) 地番</td> <td>面積</td> <td></td> </tr> <tr> <td>白井市河原子字天神前309-1</td> <td>1,983㎡</td> <td></td> </tr> <tr> <td>白井市河原子字天神前309-2-2</td> <td>1,057㎡</td> <td></td> </tr> <tr> <td>白井市河原子字天神前309-3-2</td> <td>2,214㎡</td> <td></td> </tr> <tr> <td>白井市河原子字天神前310-1-2</td> <td>978㎡</td> <td></td> </tr> <tr> <td>(計)</td> <td>6,232㎡</td> <td></td> </tr> <tr> <td>(合筆後) 地番</td> <td>面積</td> <td></td> </tr> <tr> <td>白井市河原子字天神前309-1</td> <td>6,232㎡</td> <td></td> </tr> <tr> <td>(計)</td> <td>6,232㎡</td> <td></td> </tr> <tr> <td colspan="3">309-1、309-2-2、309-3-2、310-1-2を合筆/1,983+1,057+2,214+978=6,232㎡</td> </tr> <tr> <td>(分筆後) 地番</td> <td>面積</td> <td></td> </tr> <tr> <td>白井市河原子字天神前309-1</td> <td>170㎡</td> <td></td> </tr> <tr> <td>白井市河原子字天神前309-5</td> <td>2,200㎡</td> <td></td> </tr> <tr> <td>白井市河原子字天神前309-6</td> <td>4,069㎡</td> <td></td> </tr> <tr> <td>(計)</td> <td>6,439㎡</td> <td>(地積更正)</td> </tr> <tr> <td colspan="3">309-1から3筆に分筆/地積更正6,232㎡⇒170㎡+2,200㎡+4,069㎡で207㎡増</td> </tr> <tr> <td>(分筆後) 地番</td> <td>面積</td> <td></td> </tr> <tr> <td>白井市河原子字天神前309-1</td> <td>170㎡</td> <td></td> </tr> <tr> <td>白井市河原子字天神前309-5</td> <td>990㎡</td> <td></td> </tr> <tr> <td>白井市河原子字天神前309-9</td> <td>1,210㎡</td> <td></td> </tr> <tr> <td>白井市河原子字天神前309-6</td> <td>3,279㎡</td> <td></td> </tr> <tr> <td>白井市河原子字天神前309-7</td> <td>789㎡</td> <td></td> </tr> <tr> <td>(計)</td> <td>6,438㎡</td> <td></td> </tr> <tr> <td colspan="3">309-5から309-5と309-9に分筆、309-6から309-6と309-7に分筆/端数処理で1㎡減</td> </tr> <tr> <td>(変更後) 地番</td> <td>面積</td> <td></td> </tr> <tr> <td>白井市河原子字天神前309-1</td> <td>170㎡</td> <td>(△ 170㎡)</td> </tr> <tr> <td>白井市河原子字天神前309-5</td> <td>990㎡</td> <td>(△ 990㎡)</td> </tr> <tr> <td>白井市河原子字天神前309-9</td> <td>1,210㎡</td> <td>(△ 1,210㎡)</td> </tr> <tr> <td>白井市河原子字天神前309-6</td> <td>3,279㎡</td> <td>(△ 3,279㎡)</td> </tr> <tr> <td>白井市河原子字天神前309-7</td> <td>789㎡</td> <td>(△ 789㎡)</td> </tr> <tr> <td>(計)</td> <td>変更前 6,438㎡</td> <td>変更後 0㎡ (△ 6,438㎡)</td> </tr> </table>	(変更前) 地番	面積		白井市河原子字天神前309-1	1,983㎡		白井市河原子字天神前309-2-2	1,057㎡		白井市河原子字天神前309-3-2	2,214㎡		白井市河原子字天神前310-1-2	978㎡		(計)	6,232㎡		(合筆後) 地番	面積		白井市河原子字天神前309-1	6,232㎡		(計)	6,232㎡		309-1、309-2-2、309-3-2、310-1-2を合筆/1,983+1,057+2,214+978=6,232㎡			(分筆後) 地番	面積		白井市河原子字天神前309-1	170㎡		白井市河原子字天神前309-5	2,200㎡		白井市河原子字天神前309-6	4,069㎡		(計)	6,439㎡	(地積更正)	309-1から3筆に分筆/地積更正6,232㎡⇒170㎡+2,200㎡+4,069㎡で207㎡増			(分筆後) 地番	面積		白井市河原子字天神前309-1	170㎡		白井市河原子字天神前309-5	990㎡		白井市河原子字天神前309-9	1,210㎡		白井市河原子字天神前309-6	3,279㎡		白井市河原子字天神前309-7	789㎡		(計)	6,438㎡		309-5から309-5と309-9に分筆、309-6から309-6と309-7に分筆/端数処理で1㎡減			(変更後) 地番	面積		白井市河原子字天神前309-1	170㎡	(△ 170㎡)	白井市河原子字天神前309-5	990㎡	(△ 990㎡)	白井市河原子字天神前309-9	1,210㎡	(△ 1,210㎡)	白井市河原子字天神前309-6	3,279㎡	(△ 3,279㎡)	白井市河原子字天神前309-7	789㎡	(△ 789㎡)	(計)	変更前 6,438㎡	変更後 0㎡ (△ 6,438㎡)
(変更前) 地番	面積																																																																																													
白井市河原子字天神前309-1	1,983㎡																																																																																													
白井市河原子字天神前309-2-2	1,057㎡																																																																																													
白井市河原子字天神前309-3-2	2,214㎡																																																																																													
白井市河原子字天神前310-1-2	978㎡																																																																																													
(計)	6,232㎡																																																																																													
(合筆後) 地番	面積																																																																																													
白井市河原子字天神前309-1	6,232㎡																																																																																													
(計)	6,232㎡																																																																																													
309-1、309-2-2、309-3-2、310-1-2を合筆/1,983+1,057+2,214+978=6,232㎡																																																																																														
(分筆後) 地番	面積																																																																																													
白井市河原子字天神前309-1	170㎡																																																																																													
白井市河原子字天神前309-5	2,200㎡																																																																																													
白井市河原子字天神前309-6	4,069㎡																																																																																													
(計)	6,439㎡	(地積更正)																																																																																												
309-1から3筆に分筆/地積更正6,232㎡⇒170㎡+2,200㎡+4,069㎡で207㎡増																																																																																														
(分筆後) 地番	面積																																																																																													
白井市河原子字天神前309-1	170㎡																																																																																													
白井市河原子字天神前309-5	990㎡																																																																																													
白井市河原子字天神前309-9	1,210㎡																																																																																													
白井市河原子字天神前309-6	3,279㎡																																																																																													
白井市河原子字天神前309-7	789㎡																																																																																													
(計)	6,438㎡																																																																																													
309-5から309-5と309-9に分筆、309-6から309-6と309-7に分筆/端数処理で1㎡減																																																																																														
(変更後) 地番	面積																																																																																													
白井市河原子字天神前309-1	170㎡	(△ 170㎡)																																																																																												
白井市河原子字天神前309-5	990㎡	(△ 990㎡)																																																																																												
白井市河原子字天神前309-9	1,210㎡	(△ 1,210㎡)																																																																																												
白井市河原子字天神前309-6	3,279㎡	(△ 3,279㎡)																																																																																												
白井市河原子字天神前309-7	789㎡	(△ 789㎡)																																																																																												
(計)	変更前 6,438㎡	変更後 0㎡ (△ 6,438㎡)																																																																																												
3. 変更に至る経緯	<p>H13. 11. 16 生産緑地地区に指定</p> <p>(白井市河原子字天神前309-1) R3. 11. 12 主たる従事者の死亡により、生産緑地法第10条の買取申出が提出される。</p> <p>(白井市河原子字天神前309-5)</p> <p>(白井市河原子字天神前309-9) R3. 12. 7 申出人に買取らない旨、生産緑地法第12条の規定により通知する。</p> <p>(白井市河原子字天神前309-6) R3. 12. 7 生産緑地法第13条及び第17条の2の規定による農業従事者へのあつせんを農業委員会へ依頼する。</p> <p>(白井市河原子字天神前309-7)</p> <p>R4. 1. 5 白井市河原子字天神前309-1、309-2-2、309-3-2、310-1-2について合筆、分筆及び地積に関する変更の登記が申請される。</p> <p>R4. 1. 6 農業委員会からあつせんによる買取希望が無かった旨の回答を得る。</p> <p>R4. 2. 12 買取申出後3ヶ月が経過し、所有権の移転が行われなかったため、生産緑地法第14条の規定により行為の制限が解除になる。</p> <p>R4. 4. 4 白井市河原子字天神前309-6について分筆の登記が申請される。</p> <p>R4. 12. 12 白井市河原子字天神前309-5について分筆の登記が申請される。</p>																																																																																													

4. 農業委員会の意見	特になし
5. 緑の基本計画等関連諸計画との関係で該当生産緑地地区の整合方針及び都市施設との重複	特になし
6. 今後の予定	(1) 案の縦覧 令和6年2月(予定) (2) 市都市計画審議会 令和6年3月(予定)

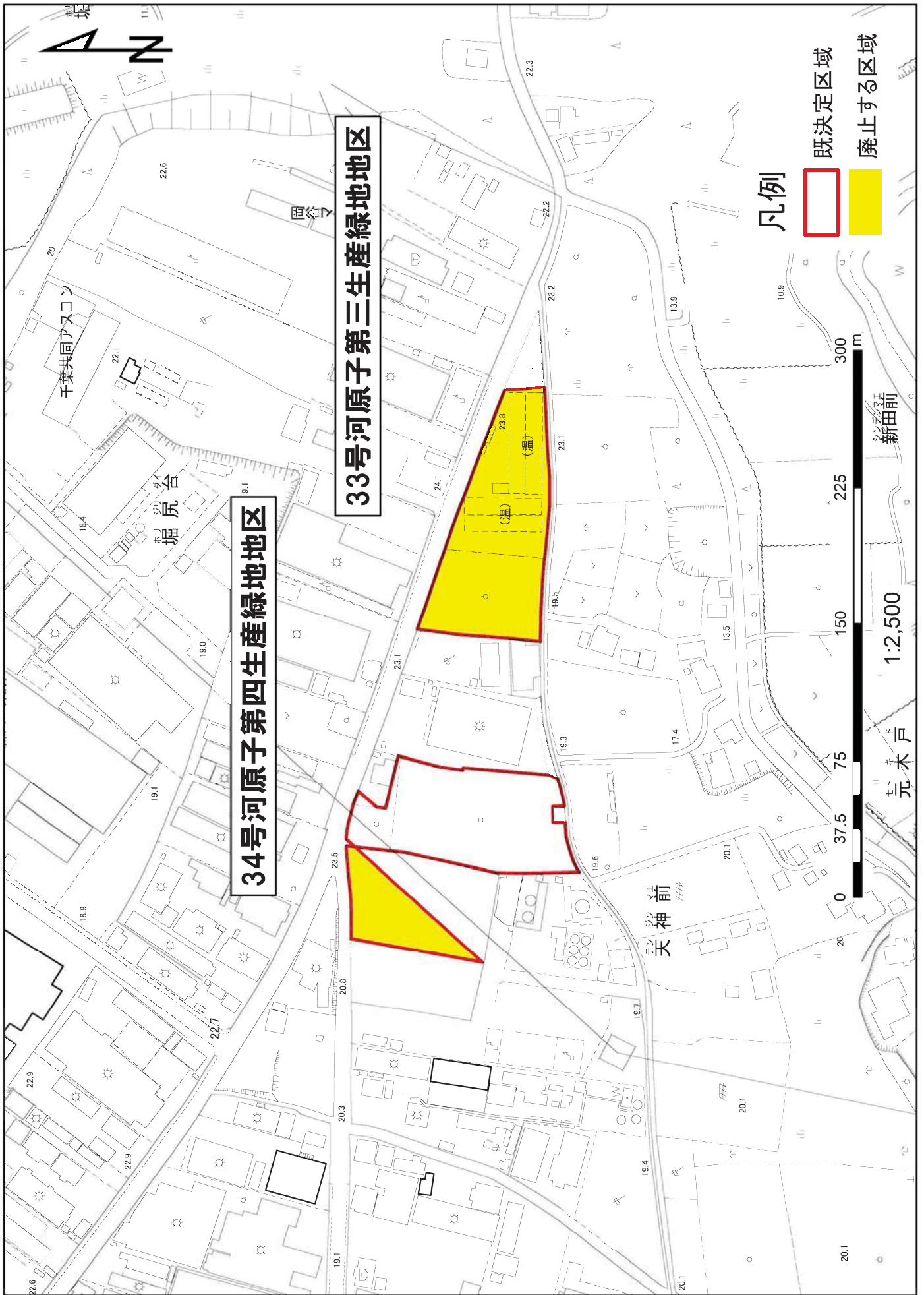


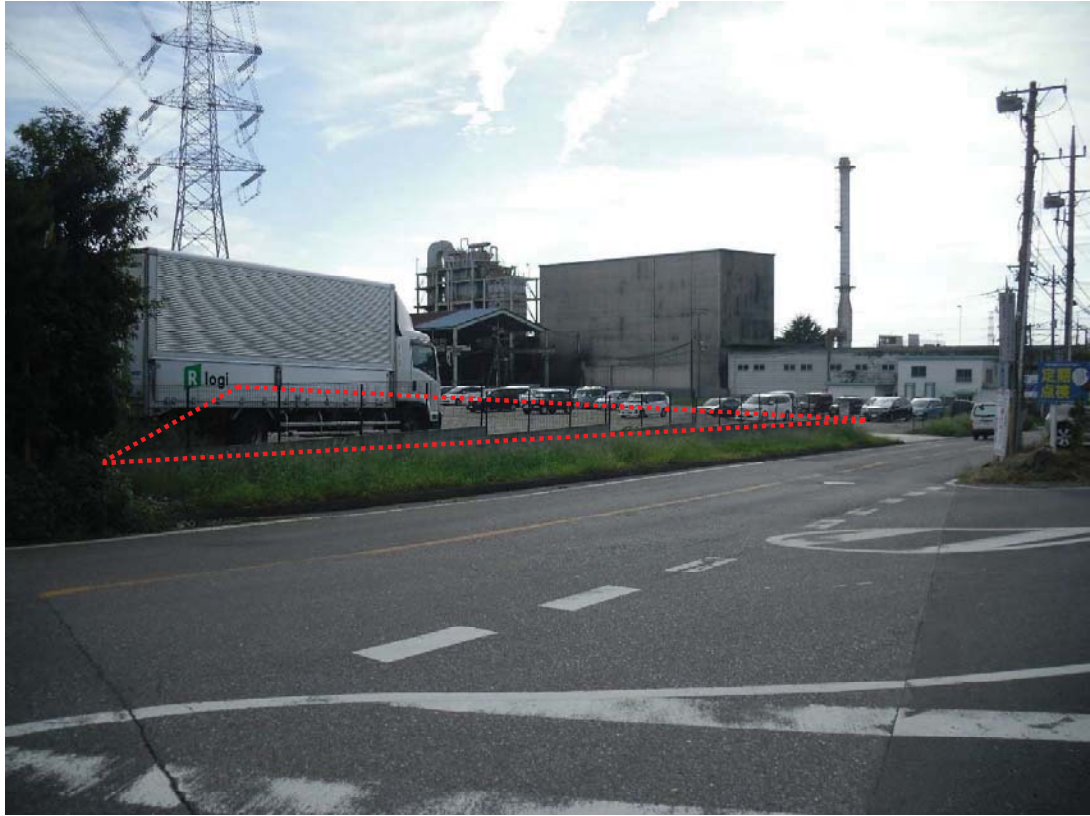


2 印西都市計画生産緑地地区の変更概要書

1. 都市計画変更に係る取扱方針	生産緑地法第14条の規定により行為の制限の解除がされたため、生産緑地としての機能が失われたことにより、当該地区について変更（一部廃止）する。																											
2. 変更する生産緑地地区	①番号・生産緑地地区名（34号河原子第四生産緑地地区） ②面積（下記のとおり） ③所在地番等（下記のとおり） ④所有者名（下記のとおり）																											
一部廃止 △約0.11ha	34号河原子第四生産緑地地区 <table style="width: 100%; border-collapse: collapse;"> <thead> <tr> <th style="text-align: center;">地番</th> <th style="text-align: center;">面積</th> <th></th> </tr> </thead> <tbody> <tr> <td>白井市河原子字天神前312-1</td> <td style="text-align: right;">3,187㎡</td> <td></td> </tr> <tr> <td>白井市河原子字天神前312-2</td> <td style="text-align: right;">444㎡</td> <td></td> </tr> <tr> <td>白井市河原子字天神前312-3</td> <td style="text-align: right;">455㎡</td> <td></td> </tr> <tr> <td>白井市河原子字天神前312-4</td> <td style="text-align: right;">251㎡</td> <td></td> </tr> <tr> <td>白井市河原子字天神前312-6</td> <td style="text-align: right;">340㎡</td> <td></td> </tr> <tr> <td>白井市河原子字天神前313-1</td> <td style="text-align: right;">565㎡</td> <td></td> </tr> <tr> <td>白井市河原子字天神前319-1の一部</td> <td style="text-align: right;">1,055㎡</td> <td style="text-align: right;">(△ 1,055㎡)</td> </tr> <tr> <td style="text-align: center;">(計)</td> <td style="text-align: center;">変更前 6,297㎡</td> <td style="text-align: center;">変更後 5,242㎡ (△ 1,055㎡)</td> </tr> </tbody> </table>	地番	面積		白井市河原子字天神前312-1	3,187㎡		白井市河原子字天神前312-2	444㎡		白井市河原子字天神前312-3	455㎡		白井市河原子字天神前312-4	251㎡		白井市河原子字天神前312-6	340㎡		白井市河原子字天神前313-1	565㎡		白井市河原子字天神前319-1の一部	1,055㎡	(△ 1,055㎡)	(計)	変更前 6,297㎡	変更後 5,242㎡ (△ 1,055㎡)
地番	面積																											
白井市河原子字天神前312-1	3,187㎡																											
白井市河原子字天神前312-2	444㎡																											
白井市河原子字天神前312-3	455㎡																											
白井市河原子字天神前312-4	251㎡																											
白井市河原子字天神前312-6	340㎡																											
白井市河原子字天神前313-1	565㎡																											
白井市河原子字天神前319-1の一部	1,055㎡	(△ 1,055㎡)																										
(計)	変更前 6,297㎡	変更後 5,242㎡ (△ 1,055㎡)																										
3. 変更に至る経緯 (白井市河原子字天神前319-1)	H13. 11. 16 生産緑地地区に指定 R3. 11. 12 主たる従事者の死亡により、生産緑地法第10条の買取申出が提出される。 R3. 12. 7 申出人に買取らない旨、生産緑地法第12条の規定により通知する。 R3. 12. 7 生産緑地法第13条及び第17条の2の規定による農業従事者へのあつせんを農業委員会へ依頼する。 R4. 1. 6 農業委員会からあつせんによる買取希望が無かった旨の回答を得る。 R4. 2. 12 買取申出後3ヶ月が経過し、所有権の移転が行われなかったため、生産緑地法第14条の規定により行為の制限が解除になる。																											
4. 農業委員会の意見	特になし																											
5. 緑の基本計画等関連諸計画との関係で該当生産緑地地区の整合方針及び都市施設との重複	特になし																											
6. 今後の予定	(1) 案の縦覧 令和6年2月(予定) (2) 市都市計画審議会 令和6年3月(予定)																											

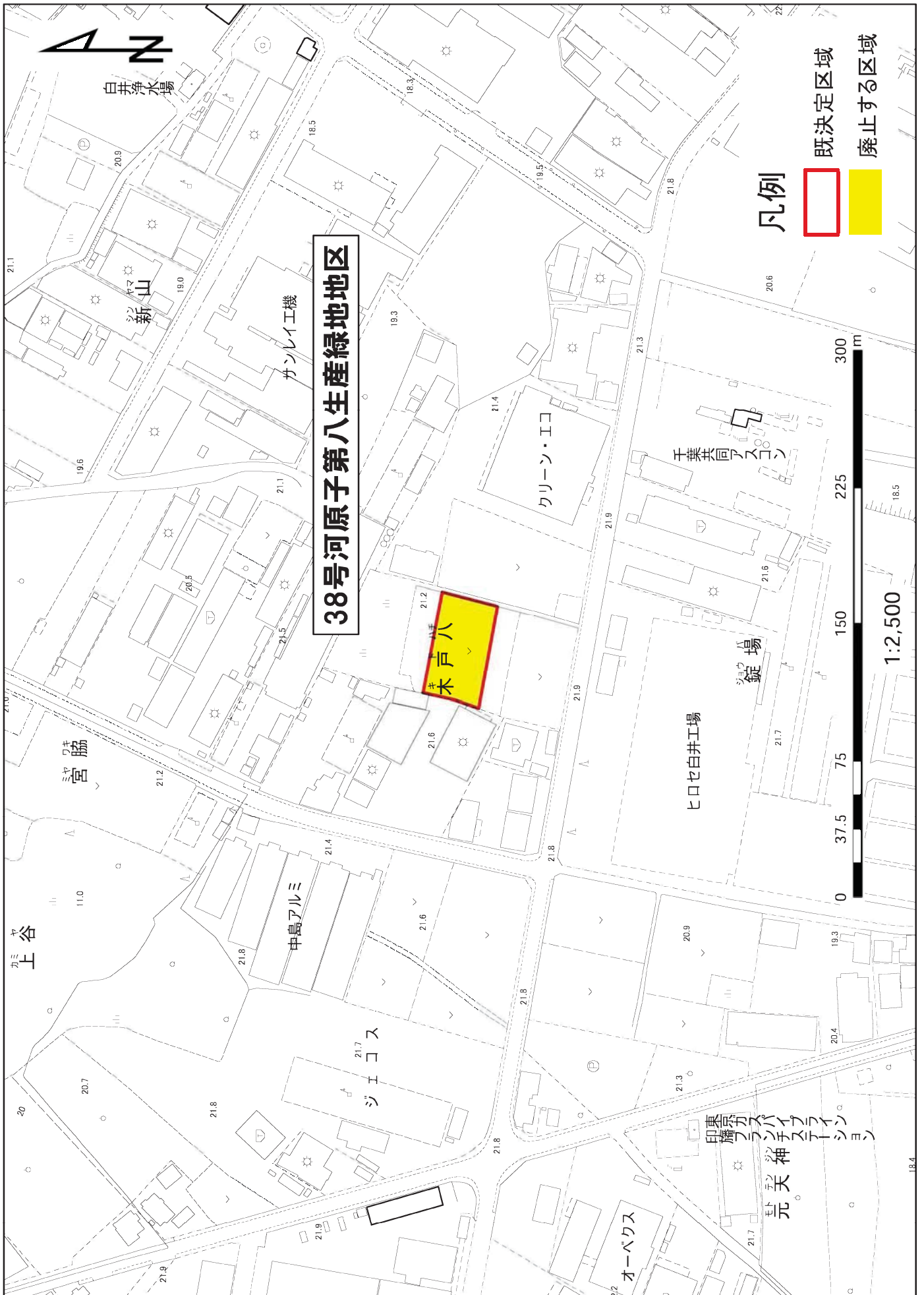






2 印西都市計画生産緑地地区の変更概要書

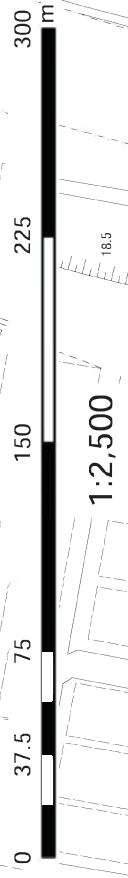
1. 都市計画変更に係る取扱方針	生産緑地法第14条の規定により行為の制限の解除がされたため、生産緑地としての機能が失われたことにより、当該地区について変更（廃止）する。															
2. 変更する生産緑地地区	①番号・生産緑地地区名（38号河原子第八生産緑地地区） ②面積（下記のとおり） ③所在地番等（下記のとおり） ④所有者名（下記のとおり）															
廃止 △約0.17ha	38号河原子第八生産緑地地区 <table border="1" style="width: 100%; border-collapse: collapse;"> <thead> <tr> <th style="text-align: center;">地番</th> <th style="text-align: center;">面積</th> <th></th> </tr> </thead> <tbody> <tr> <td>白井市河原子字木戸八365-3</td> <td style="text-align: right;">575㎡</td> <td style="text-align: right;">(△ 575㎡)</td> </tr> <tr> <td>白井市河原子字木戸八365-7</td> <td style="text-align: right;">779㎡</td> <td style="text-align: right;">(△ 779㎡)</td> </tr> <tr> <td>白井市河原子字木戸八365-8</td> <td style="text-align: right;">317㎡</td> <td style="text-align: right;">(△ 317㎡)</td> </tr> <tr> <td style="text-align: center;">(計)</td> <td style="text-align: right;">変更前 1,671㎡</td> <td style="text-align: right;">変更後 0㎡ (△ 1,671㎡)</td> </tr> </tbody> </table>	地番	面積		白井市河原子字木戸八365-3	575㎡	(△ 575㎡)	白井市河原子字木戸八365-7	779㎡	(△ 779㎡)	白井市河原子字木戸八365-8	317㎡	(△ 317㎡)	(計)	変更前 1,671㎡	変更後 0㎡ (△ 1,671㎡)
地番	面積															
白井市河原子字木戸八365-3	575㎡	(△ 575㎡)														
白井市河原子字木戸八365-7	779㎡	(△ 779㎡)														
白井市河原子字木戸八365-8	317㎡	(△ 317㎡)														
(計)	変更前 1,671㎡	変更後 0㎡ (△ 1,671㎡)														
3. 変更に至る経緯 (白井市河原子字木戸八365-3) (白井市河原子字木戸八365-7) (白井市河原子字木戸八365-8)	H13. 11. 16 生産緑地地区に指定 R4. 11. 16 主たる従事者の故障により、生産緑地法第10条の買取申出が提出される。 R4. 12. 15 申出人に買取らない旨、生産緑地法第12条の規定により通知する。 R4. 12. 15 生産緑地法第13条及び第17条の2の規定による農業従事者へのあつせんを農業委員会へ依頼する。 R5. 2. 7 農業委員会からあつせんによる買取希望が無かった旨の回答を得る。 R5. 2. 16 買取申出後3ヶ月が経過し、所有権の移転が行われなかったため、生産緑地法第14条の規定により行為の制限が解除になる。															
4. 農業委員会の意見	特になし															
5. 緑の基本計画等関連諸計画との関係で該当生産緑地地区の整合方針及び都市施設との重複	特になし															
6. 今後の予定	(1) 案の縦覧 令和6年2月(予定) (2) 市都市計画審議会 令和6年3月(予定)															



**38号河原子第八生産緑地地区**

**凡例**

- 既決定区域
- 廃止する区域







印西都市計画生産緑地地区一覧表

名称		面積	備考
番号	生産緑地名		
1	— 西白井北第一種生産緑地地区	約 0.44 ha	平成10年12月1日 一部廃止△約0.32ha 平成13年11月16日 一部廃止△約0.26ha 平成19年2月23日 一部廃止△約0.09ha 平成30年2月16日 一部廃止△約0.67ha 令和元年12月20日 一部廃止△約0.02ha
2	— 西白井南第一第一種生産緑地地区	約 2.02 ha	平成10年12月1日 一部廃止△約1.44ha 平成13年11月16日 一部廃止△約1.76ha 平成17年2月25日 一部廃止△約0.49ha 平成19年2月23日 一部廃止△約0.04ha 平成21年3月6日 一部廃止△約0.19ha 平成23年7月12日 一部廃止△約0.10ha 平成30年2月16日 一部廃止△約0.17ha 令和4年7月5日 一部廃止△約0.37ha 令和6年●月●日 一部廃止△約0.10ha
3	— 西白井南第二第一種生産緑地地区	約 1.46 ha	平成13年11月16日 一部廃止△約0.28ha 平成14年11月22日 一部廃止△約0.16ha
4	— 白井北第一第一種生産緑地地区	約 2.27 ha	平成13年11月16日 一部廃止△約0.03ha 平成17年2月25日 一部廃止△約0.46ha 平成19年2月23日 一部廃止△約0.15ha 平成21年3月6日 一部廃止△約0.35ha 平成23年7月12日 一部廃止△約0.05ha ※分筆による地積更正 △0.56ha 平成30年2月16日 一部廃止△約0.14ha 令和4年7月5日 一部廃止△約0.13ha 令和6年●月●日 一部廃止△約0.07ha
5	— 白井北第二第一種生産緑地地区	約 0.92 ha	平成13年11月16日 一部廃止△約0.20ha 平成17年2月25日 一部廃止△約0.15ha 平成19年2月23日 一部廃止△約0.15ha 平成21年3月6日 一部廃止△約0.01ha ※分筆等による地積更正△約0.07ha 令和4年7月5日 一部廃止△約0.30ha
6	— 白井北第三第一種生産緑地地区	約 2.15 ha	平成17年2月25日 一部廃止△約0.13ha 平成25年2月19日 一部廃止△約0.03ha ※分筆による地積更正 0.11ha 令和6年●月●日 一部廃止△約2.58ha
7	— 白井南第一種生産緑地地区	約 6.41 ha	平成10年12月1日 一部廃止△約0.08ha 平成13年11月16日 一部廃止△約0.99ha 平成17年2月25日 一部廃止△約0.28ha 平成19年2月23日 一部廃止△約0.32ha 平成25年2月19日 一部廃止△約0.30ha 平成30年2月16日 一部廃止△約0.04ha
小計(7地区)		約 15.67 ha	
8	1 白井第一生産緑地地区	約 0.85 ha	
9	2 白井第二生産緑地地区	約 0.91 ha	
10	3 白井第三生産緑地地区	約 0.08 ha	
11	4 白井第四生産緑地地区	約 0.15 ha	
12	5 白井第五生産緑地地区	—	平成30年2月16日 廃止△約0.20ha
13	6 白井第六生産緑地地区	約 0.40 ha	令和4年7月5日 一部廃止△約0.23ha

14	7	復第一生産緑地地区	約 0.39 ha	
15	8	復第二生産緑地地区	約 0.16 ha	
16	9	復第三生産緑地地区	約 0.10 ha	
17	10	復第四生産緑地地区	約 0.11 ha	
18	11	復第五生産緑地地区	約 0.06 ha	
19	12	復第六生産緑地地区	約 0.60 ha	
20	13	復第七生産緑地地区	約 0.16 ha	
21	14	復第八生産緑地地区	約 0.52 ha	平成30年2月16日 一部廃止△0.12ha
22	15	復第九生産緑地地区	約 0.31 ha	
23	16	根第一生産緑地地区	約 0.37 ha	平成17年2月25日 一部廃止△約0.09ha 43号へ分割△約0.23ha 平成30年2月16日 一部廃止△0.02ha
24	17	根第二生産緑地地区	約 0.10 ha	平成19年2月23日 一部廃止△約0.72ha 44号へ分割△約0.30ha
25	18	根第三生産緑地地区	-	平成19年2月23日 一部廃止△約0.02ha 平成25年2月19日 廃止 △約0.19ha
26	19	富士第一生産緑地地区	-	平成30年2月16日 廃止△約0.09ha
27	20	富士第二生産緑地地区	-	平成21年3月6日 一部廃止△約0.06ha 平成27年8月11日 廃止△約0.27ha
28	21	富士第三生産緑地地区	約 1.06 ha	平成14年11月22日 追加 約0.10ha 平成27年8月11日 一部廃止△約0.02ha
29	22	富士第四生産緑地地区	約 0.38 ha	
30	23	富士第五生産緑地地区	-	平成17年2月25日 廃止△約0.47ha
31	24	富士第六生産緑地地区	約 0.08 ha	令和4年7月5日 一部廃止△約0.83ha
32	25	富士第七生産緑地地区	約 0.30 ha	
33	26	中第一生産緑地地区	約 0.43 ha	
34	27	名内第一生産緑地地区	-	平成30年2月16日 廃止△約0.50ha
35	28	名内第二生産緑地地区	約 0.47 ha	
36	29	名内第三生産緑地地区	約 0.22 ha	
37	30	名内第四生産緑地地区	約 1.16 ha	平成21年3月6日 一部廃止△約0.12ha 平成27年8月11日 一部廃止△約0.10ha 平成30年2月16日 一部廃止△約0.08ha 令和4年7月5日 一部廃止△約0.21ha ※分筆による地積更正 △0.04ha
38	31	河原子第一生産緑地地区	約 0.46 ha	



39	32	河原子第二生産緑地地区	約 3.69 ha	
40	33	河原子第三生産緑地地区	-	※分筆による地積更正 0.02ha 令和6年●月●日 廃止△約0.65ha
41	34	河原子第四生産緑地地区	約 0.52 ha	平成14年11月22日 一部廃止△約0.29ha 令和6年●月●日 一部廃止△約0.11ha
42	35	河原子第五生産緑地地区	約 0.29 ha	平成14年11月22日 一部廃止△約0.10ha 平成23年7月12日 一部廃止△約0.50ha
43	36	河原子第六生産緑地地区	-	令和4年7月5日 廃止△約0.82ha
44	37	河原子第七生産緑地地区	約 0.75 ha	
45	38	河原子第八生産緑地地区	-	令和元年12月20日 一部廃止△約0.32ha 令和4年7月5日 一部廃止△約0.20ha 令和6年●月●日 廃止△約0.17ha
46	39	西白井第一生産緑地地区	-	令和元年12月20日 廃止△約0.13ha
47	40	西白井第二生産緑地地区	-	令和元年12月20日 廃止△約0.06ha
48	41	西白井第三生産緑地地区	約 0.08 ha	
49	42	西白井第四生産緑地地区	-	令和元年12月20日 廃止△約0.38ha
50	43	根第四生産緑地地区	-	平成23年7月12日 一部廃止△約0.11ha 平成30年2月16日 廃止△約0.12ha
51	44	根第五生産緑地地区	約 0.30 ha	
小 計(31地区)			約 15.46 ha	
合 計(38地区)			約 31.13 ha	