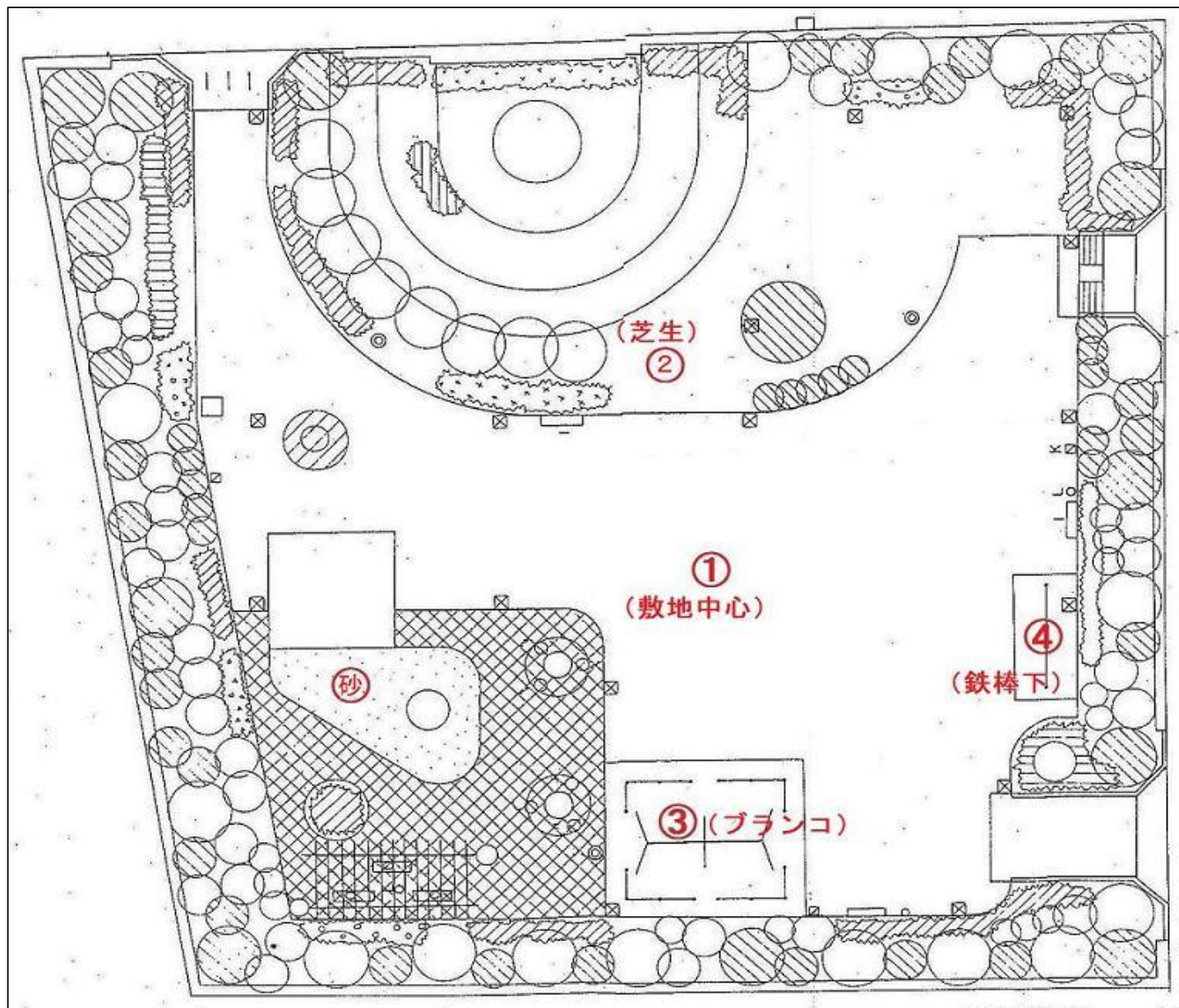


# 七次台児童公園における放射線量測定結果



## 七次台児童公園における放射線量測定結果

所在地:七次台1-3

### 令和2年度

測定日・天候	測定地点	測定値(マイクロシーベルト毎時)			測定器	備考
		5cm	50cm	100cm		
3/2(火)曇り	①敷地中心部(ダスト舗装)	—	0.06	—	PA-1000	
	②芝生	—	0.07	—	PA-1000	
	③ブランコ下	—	0.07	—	PA-1000	
	④鉄棒下	—	0.06	—	PA-1000	
	砂場	0.06	0.06	—	PA-1000	
9/2(水)晴れ	①敷地中心部(ダスト舗装)	—	0.06	—	PA-1000	
	②芝生	—	0.07	—	PA-1000	
	③ブランコ下	—	0.06	—	PA-1000	
	④鉄棒下	—	0.06	—	PA-1000	
	砂場	0.04	0.06	—	PA-1000	

### 平成31年度

測定日・天候	測定地点	測定値(マイクロシーベルト毎時)			測定器	備考
		5cm	50cm	100cm		
3/3(火)曇り	①敷地中心部(ダスト舗装)	—	0.07	—	PA-1000	
	②芝生	—	0.06	—	PA-1000	
	③ブランコ下	—	0.07	—	PA-1000	
	④鉄棒下	—	0.07	—	PA-1000	
	砂場	0.04	0.06	—	PA-1000	
9/3(火)曇り	①敷地中心部(ダスト舗装)	—	0.08	—	PA-1000	
	②芝生	—	0.06	—	PA-1000	
	③ブランコ下	—	0.06	—	PA-1000	
	④鉄棒下	—	0.06	—	PA-1000	
	砂場	0.05	0.06	—	PA-1000	

# 七次台児童公園における放射線量測定結果

所在地:七次台1-3

## 平成30年度

測定日・天候	測定地点	測定値(マイクロシーベルト毎時)			測定器	備考
		5cm	50cm	100cm		
3/6(水)曇り	①敷地中心部(ダスト舗装)	—	0.07	—	PA-1000	
	②芝生	—	0.07	—	PA-1000	
	③ブランコ下	—	0.06	—	PA-1000	
	④鉄棒下	—	0.07	—	PA-1000	
	砂場	0.07	0.07	—	PA-1000	
9/6(木)晴れ	①敷地中心部(ダスト舗装)	—	0.07	—	PA-1000	
	②芝生	—	0.07	—	PA-1000	
	③ブランコ下	—	0.58	—	PA-1000	
	④鉄棒下	—	0.07	—	PA-1000	
	砂場	0.06	0.05	—	PA-1000	

## 平成29年度

測定日・天候	測定地点	測定値(マイクロシーベルト毎時)			測定器	備考
		5cm	50cm	100cm		
3/2(金)晴れ	①敷地中心部(ダスト舗装)	—	0.06	—	PA-1000	
	②芝生	—	0.08	—	PA-1000	
	③ブランコ下	—	0.06	—	PA-1000	
	④鉄棒下	—	0.07	—	PA-1000	
	砂場	0.05	0.06	—	PA-1000	
9/4(月)曇り	①敷地中心部(ダスト舗装)	—	0.09	—	PA-1000	
	②芝生	—	0.09	—	PA-1000	
	③ブランコ下	—	0.09	—	PA-1000	
	④鉄棒下	—	0.08	—	PA-1000	
	砂場	0.05	0.06	—	PA-1000	

# 七次台児童公園における放射線量測定結果

所在地:七次台1-3

## 平成28年度

測定日・天候	測定地点	測定値(マイクロシーベルト毎時)			測定器	備考
		5cm	50cm	100cm		
3/2(木)曇り	①敷地中心部(ダスト舗装)	—	0.08	—	PA-1000	
	②芝生	—	0.07	—	PA-1000	
	③ブランコ下	—	0.08	—	PA-1000	
	④鉄棒下	—	0.08	—	PA-1000	
	砂場	0.07	0.07	—	PA-1000	
9/2(金)晴れ	①敷地中心部(ダスト舗装)	—	0.09	—	PA-1000	
	②芝生	—	0.08	—	PA-1000	
	③ブランコ下	—	0.08	—	PA-1000	
	④鉄棒下	—	0.08	—	PA-1000	
	砂場	0.06	0.07	—	PA-1000	

## 平成27年度

測定日・天候	測定地点	測定値(マイクロシーベルト毎時)			測定器	備考
		5cm	50cm	100cm		
3/2(水)晴れ	①敷地中心部(ダスト舗装)	—	0.08	—	PA-1000	
	②芝生	—	0.10	—	PA-1000	
	③ブランコ下	—	0.09	—	PA-1000	
	④鉄棒下	—	0.08	—	PA-1000	
	砂場	0.10	0.08	—	PA-1000	
9/3(木)晴れ	①敷地中心部(ダスト舗装)	—	0.09	—	PA-1000	
	②芝生	—	0.09	—	PA-1000	
	③ブランコ下	—	0.09	—	PA-1000	
	④鉄棒下	—	0.10	—	PA-1000	
	砂場	0.08	0.08	—	PA-1000	

# 七次台児童公園における放射線量測定結果

所在地:七次台1-3

平成26年度

測定日・天候	測定地点	測定値(マイクロシーベルト毎時)			測定器	備考
		5cm	50cm	100cm		
3/3(火)曇り	①敷地中心部(ダスト舗装)	—	0.09	—	PA-1000	
	②芝生	—	0.11	—	PA-1000	
	③ブランコ下	—	0.10	—	PA-1000	
	④鉄棒下		0.10		PA-1000	
	砂場	0.09	0.08	—	PA-1000	
12/3(水)晴れ	①敷地中心部(ダスト舗装)	—	0.09	—	PA-1000	
	②芝生	—	0.11	—	PA-1000	
	③ブランコ下	—	0.10	—	PA-1000	
	④鉄棒下		0.10		PA-1000	
	砂場	0.08	0.09	—	PA-1000	
9/3(水)晴れ	①敷地中心部(ダスト舗装)	—	0.09	—	PA-1000	
	②芝生	—	0.11	—	PA-1000	
	③ブランコ下	—	0.10	—	PA-1000	
	④鉄棒下		0.12		PA-1000	
	砂場	0.08	0.09	—	PA-1000	
6/4(水)晴れ	①敷地中心部(ダスト舗装)	—	0.08	—	PA-1000	
	②芝生	—	0.12	—	PA-1000	
	③ブランコ下	—	0.11	—	PA-1000	
	④鉄棒下		0.10		PA-1000	
	砂場	0.09	0.08	—	PA-1000	

# 七次台児童公園における放射線量測定結果

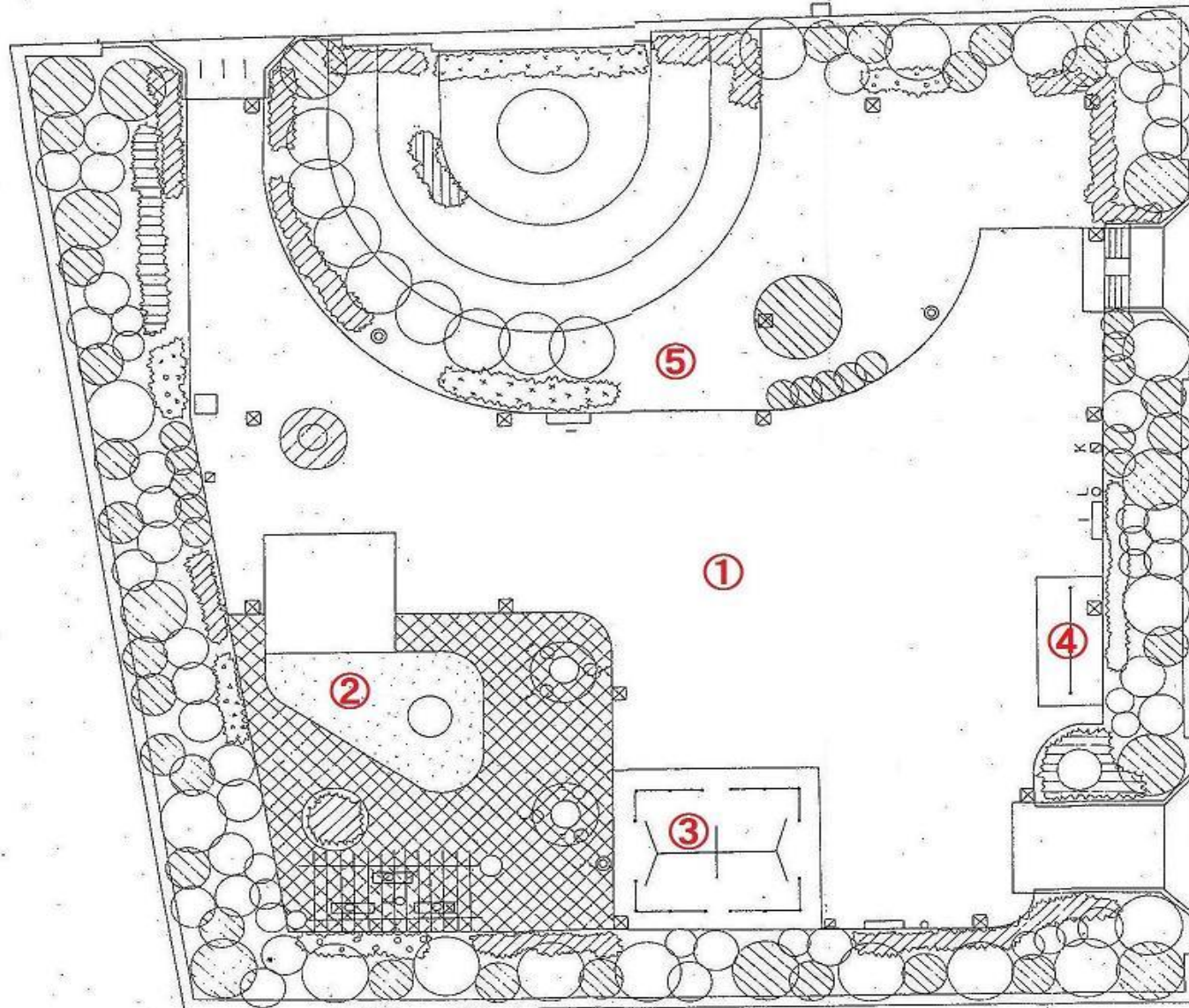
所在地:七次台1-3

平成25年度

測定日・天候	測定地点	測定値(マイクロシーベルト毎時)			測定器	備考
		5cm	50cm	100cm		
平成26年 2/20(木) 晴れ	①敷地中心部(ダスト舗装)	—	0.10	—	PA-1000	
	②芝生	—	0.12	—	PA-1000	
	③ブランコ下	—	0.13	—	PA-1000	
	④鉄棒下		0.11		PA-1000	
	砂場	0.11	0.11	—	PA-1000	
12/6(金) 晴れ	①敷地中心部(ダスト舗装)	—	0.12	—	PA-1000	
	②芝生	—	0.13	—	PA-1000	
	③ブランコ下	—	0.14	—	PA-1000	
	④鉄棒下		0.10		PA-1000	
	砂場	0.09	0.11	—	PA-1000	
10/10(木) 晴れ	①敷地中心部(ダスト舗装)	—	0.11	—	PA-1000	
	②芝生	—	0.14	—	PA-1000	
	③ブランコ下	—	0.13	—	PA-1000	
	④鉄棒下		0.12		PA-1000	
	砂場	0.09	0.10	—	PA-1000	
8/16(金) 晴れ	①敷地中心部(ダスト舗装)	—	0.13	—	PA-1000	
	②芝生	—	0.14	—	PA-1000	
	③ブランコ下	—	0.16	—	PA-1000	
	④鉄棒下		0.15		PA-1000	
	砂場	0.10	0.11	—	PA-1000	
	A)ドーム入口	—	0.11	—	PA-1000	臨時測定(長時間利用の可能性のある場所)
	B)ベンチ	—	0.14	—	PA-1000	〃
	C)ベンチ	—	0.14	—	PA-1000	〃
	D)ベンチ	—	0.17	—	PA-1000	〃
	E)パーゴラ下	—	0.14	—	PA-1000	〃
	F)パーゴラ下	—	0.12	—	PA-1000	〃
G)陶器ベンチ中央	—	0.14	—	PA-1000	〃	
H)陶器ベンチ中央	—	0.15	—	PA-1000	〃	
6/10(月) 曇り	①敷地中心部(ダスト舗装)	—	0.12	—	PA-1000	
	②芝生	—	0.15	—	PA-1000	
	③ブランコ下	—	0.13	—	PA-1000	
	④鉄棒下		0.13		PA-1000	
	砂場	0.14	0.12	—	PA-1000	
4/22(月) 晴れ	①敷地中心部(ダスト舗装)	—	0.13	—	PA-1000	
	②芝生	—	0.14	—	PA-1000	
	③ブランコ下	—	0.15	—	PA-1000	
	④鉄棒下		0.14		PA-1000	
	砂場	0.12	0.12	—	PA-1000	

# 七次台児童公園における放射線量測定結果(平成23~24年度)

## 七次台児童公園



# 七次台児童公園における放射線量測定結果

所在地:七次台1-3

平成24年度

測定日・天候	測定地点	測定値(マイクロシーベルト毎時)			測定器	備考
		5cm	50cm	100cm		
3/8(金) 晴れ	①敷地中心部(ダスト舗装)	—	0.14	—	PA-1000	
	②砂場	0.17	0.14	—	PA-1000	
	③ブランコ下	—	0.14	—	PA-1000	
	④鉄棒下	—	0.14	—	PA-1000	
	⑤注意看板付近	—	0.15	—	PA-1000	
2/14(木) 晴れ	①敷地中心部(ダスト舗装)	—	0.13	—	PA-1000	
	②砂場	0.14	0.14	—	PA-1000	
	③ブランコ下	—	0.16	—	PA-1000	
	④鉄棒下	—	0.14	—	PA-1000	
	⑤注意看板付近	—	0.14	—	PA-1000	
平成25年 1/23(水) 晴れ	①敷地中心部(ダスト舗装)	—	0.13	—	PA-1000	
	②砂場	0.15	0.13	—	PA-1000	
	③ブランコ下	—	0.15	—	PA-1000	
	④鉄棒下	—	0.14	—	PA-1000	
	⑤注意看板付近	—	0.15	—	PA-1000	
12/12(水) 晴れ	①敷地中心部(ダスト舗装)	—	0.15	—	PA-1000	
	②砂場	0.14	0.13	—	PA-1000	
	③ブランコ下	—	0.18	—	PA-1000	
	④鉄棒下	—	0.14	—	PA-1000	
	⑤注意看板付近	—	0.15	—	PA-1000	
11/14(水) 晴れ	①敷地中心部(ダスト舗装)	—	0.15	—	PA-1000	
	②砂場	0.15	0.14	—	PA-1000	
	③ブランコ下	—	0.16	—	PA-1000	
	④鉄棒下	—	0.17	—	PA-1000	
	⑤注意看板付近	—	0.14	—	PA-1000	
10/12(金) 晴れ	①敷地中心部(ダスト舗装)	—	0.15	—	PA-1000	
	②砂場	0.13	0.14	—	PA-1000	
	③ブランコ下	—	0.15	—	PA-1000	
	④鉄棒下	—	0.13	—	PA-1000	
	⑤注意看板付近	—	0.16	—	PA-1000	



# 七次台児童公園における放射線量測定結果

所在地:七次台1-3

平成24年度

測定日・天候	測定地点	測定値(マイクロシーベルト毎時)			測定器	備考
		5cm	50cm	100cm		
9/11(火) 晴れ	①敷地中心部(ダスト舗装)	—	0.15	—	PA-1000	
	②砂場	0.13	0.14	—	PA-1000	
	③ブランコ下	—	0.15	—	PA-1000	
	④鉄棒下		0.13		PA-1000	
	⑤注意看板付近	—	0.16	—	PA-1000	
8/8(水) 晴れ	①敷地中心部(ダスト舗装)	—	0.14	—	PA-1000	
	②砂場	0.14	0.14	—	PA-1000	
	③ブランコ下	—	0.18	—	PA-1000	
	④鉄棒下		0.14		PA-1000	
	⑤注意看板付近	—	0.17	—	PA-1000	
7/9(月) 晴れ	①敷地中心部(ダスト舗装)	—	0.16	—	PA-1000	
	②砂場	0.16	0.14	—	PA-1000	
	③ブランコ下	—	0.18	—	PA-1000	
	④鉄棒下		0.15		PA-1000	
	⑤注意看板付近	—	0.17	—	PA-1000	
6/19(火) 曇り	①敷地中心部(ダスト舗装)	—	0.15	—	PA-1000	
	②砂場	0.13	0.14	—	PA-1000	
	③ブランコ下	—	0.19	—	PA-1000	
	④鉄棒下		0.16		PA-1000	
	⑤注意看板付近	—	0.17	—	PA-1000	
5/17(木) 晴れ	①敷地中心部(ダスト舗装)	—	0.17	—	PA-1000	
	②砂場	0.11	0.11	—	PA-1000	
	③ブランコ下	—	0.18	—	PA-1000	
	④鉄棒下		0.15		PA-1000	
	⑤注意看板付近	—	0.16	—	PA-1000	
4/20(金) 曇り	①敷地中心部(ダスト舗装)	—	0.17	—	PA-1000	
	②砂場	0.14	0.15	—	PA-1000	
	③ブランコ下	—	0.19	—	PA-1000	
	④鉄棒下		0.17		PA-1000	
	⑤注意看板付近	—	0.21	—	PA-1000	

# 七次台児童公園における放射線量測定結果

所在地:七次台1-3

平成23年度

測定日・天候	測定地点	測定値(マイクロシーベルト毎時)			測定器	備考
		5cm	50cm	100cm		
3/21(水) 晴れ	①敷地中心部(ダスト舗装)	—	0.17	—	PA-1000	
	②砂場	0.14	0.15	—	PA-1000	
	③ブランコ下	—	0.20	—	PA-1000	
	④鉄棒下	—	0.18	—	PA-1000	
	⑤注意看板付近	—	0.19	—	PA-1000	
2/13(月) 曇り	①敷地中心部(ダスト舗装)	—	0.21	0.19	PA-1000	
	②砂場	0.16	0.18	—	PA-1000	
	③ブランコ下	—	0.22	—	PA-1000	
	④鉄棒下	—	0.19	—	PA-1000	
	⑤注意看板付近	—	0.18	—	PA-1000	
1/25(水) 晴れ	④鉄棒下	—	0.21	—	PA-1000	
平成24年 1/23(月) 曇り	①敷地中心部(ダスト舗装)	—	0.19	0.14	PA-1000	
	②砂場	0.12	0.15	—	PA-1000	
	③ブランコ下	—	0.23	—	PA-1000	
	④鉄棒下	—	—	—	PA-1000	
	⑤注意看板付近	—	0.20	—	PA-1000	
12/6(火) 曇り	敷地中心部(ダスト舗装)	—	0.18	0.18	PA-1000	
	砂場	0.13	—	—	PA-1000	
11/9(水) 晴れ	敷地中心部(ダスト舗装)	—	0.19	0.18	PA-1000	
	砂場	0.15	—	—	PA-1000	
10/24(月) 曇り	敷地中心部(ダスト舗装)	—	0.22	0.20	PA-1000	
	砂場	0.16	—	—	PA-1000	
	集水柵	—	0.25	—	PA-1000	
	植込み	—	0.22	—	PA-1000	
	水飲み場排水溝	—	0.17	—	PA-1000	
平成23年 9/27(火) 晴れ	集水柵	—	0.25	—	PA-1000	
	植込み	—	0.23	—	PA-1000	
	水飲み場排水溝	—	0.17	—	PA-1000	