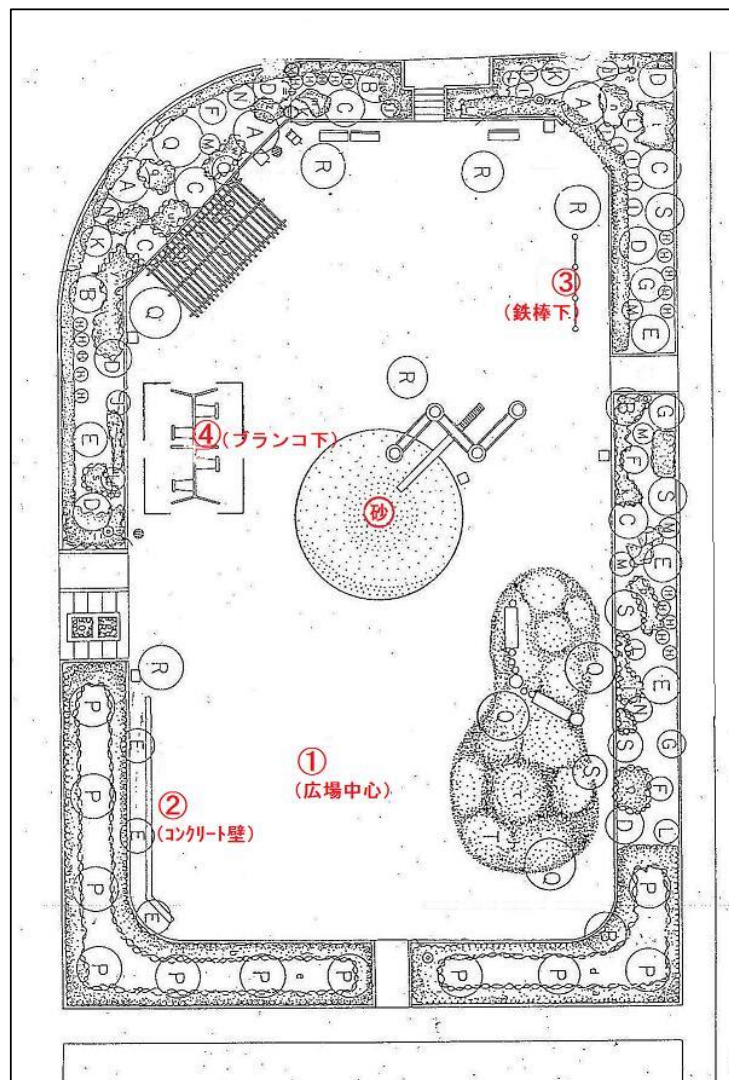


大山口児童公園における放射線量測定結果



大山口児童公園における放射線量測定結果

所在地:大山口2-3-7

令和2年度

測定日・天候	測定地点	測定値(マイクロシーベルト毎時)			測定器	備考
		5cm	50cm	100cm		
2/1(月)曇り	①広場中心(ダスト舗装)	—	0.07	—	PA-1000	
	②コンクリート壁	—	0.06	—	PA-1000	
	③鉄棒下	—	0.07	—	PA-1000	
	④ブランコ下	—	0.06	—	PA-1000	
	砂場	0.05	0.06	—	PA-1000	
8/3(月)晴れ	①広場中心(ダスト舗装)	—	0.05	—	PA-1000	
	②コンクリート壁	—	0.06	—	PA-1000	
	③鉄棒下	—	0.05	—	PA-1000	
	④ブランコ下	—	0.05	—	PA-1000	
	砂場	0.05	0.05	—	PA-1000	

平成31年度

測定日・天候	測定地点	測定値(マイクロシーベルト毎時)			測定器	備考
		5cm	50cm	100cm		
2/4(火)晴れ	①広場中心(ダスト舗装)	—	0.06	—	PA-1000	
	②コンクリート壁	—	0.06	—	PA-1000	
	③鉄棒下	—	0.06	—	PA-1000	
	④ブランコ下	—	0.06	—	PA-1000	
	砂場	0.06	0.07	—	PA-1000	
8/7(水)晴れ	①広場中心(ダスト舗装)	—	0.06	—	PA-1000	
	②コンクリート壁	—	0.05	—	PA-1000	
	③鉄棒下	—	0.06	—	PA-1000	
	④ブランコ下	—	0.05	—	PA-1000	
	砂場	0.06	0.06	—	PA-1000	

大山口児童公園における放射線量測定結果

所在地:大山口2-3-7

平成30年度

測定日・天候	測定地点	測定値(マイクロシーベルト毎時)			測定器	備考
		5cm	50cm	100cm		
2/1(金)晴れ	①広場中心(ダスト舗装)	—	0.06	—	PA-1000	
	②コンクリート壁	—	0.07	—	PA-1000	
	③鉄棒下	—	0.07	—	PA-1000	
	④ブランコ下	—	0.06	—	PA-1000	
	砂場	0.07	0.06	—	PA-1000	
8/1(水)晴れ	①広場中心(ダスト舗装)	—	0.06	—	PA-1000	
	②コンクリート壁	—	0.05	—	PA-1000	
	③鉄棒下	—	0.07	—	PA-1000	
	④ブランコ下	—	0.06	—	PA-1000	
	砂場	0.06	0.06	—	PA-1000	

平成29年度

測定日・天候	測定地点	測定値(マイクロシーベルト毎時)			測定器	備考
		5cm	50cm	100cm		
2/5(月)晴れ	①広場中心(ダスト舗装)	—	0.07	—	PA-1000	
	②コンクリート壁	—	0.06	—	PA-1000	
	③鉄棒下	—	0.07	—	PA-1000	
	④ブランコ下	—	0.06	—	PA-1000	
	砂場	0.07	0.07	—	PA-1000	
8/1(火)曇り	①広場中心(ダスト舗装)	—	0.07	—	PA-1000	
	②コンクリート壁	—	0.06	—	PA-1000	
	③鉄棒下	—	0.08	—	PA-1000	
	④ブランコ下	—	0.06	—	PA-1000	
	砂場	0.07	0.07	—	PA-1000	

大山口児童公園における放射線量測定結果

所在地:大山口2-3-7

平成28年度

測定日・天候	測定地点	測定値(マイクロシーベルト毎時)			測定器	備考
		5cm	50cm	100cm		
2/1(水)晴れ	①広場中心(ダスト舗装)	—	0.09	—	PA-1000	
	②コンクリート壁	—	0.08	—	PA-1000	
	③鉄棒下	—	0.08	—	PA-1000	
	④ブランコ下	—	0.07	—	PA-1000	
	砂場	0.08	0.07	—	PA-1000	
8/1(月)曇り	①広場中心(ダスト舗装)	—	0.07	—	PA-1000	
	②コンクリート壁	—	0.09	—	PA-1000	
	③鉄棒下	—	0.09	—	PA-1000	
	④ブランコ下	—	0.06	—	PA-1000	
	砂場	0.06	0.07	—	PA-1000	

平成27年度

測定日・天候	測定地点	測定値(マイクロシーベルト毎時)			測定器	備考
		5cm	50cm	100cm		
2/1(月)晴れ	①広場中心(ダスト舗装)	—	0.10	—	PA-1000	
	②コンクリート壁	—	0.07	—	PA-1000	
	③鉄棒下	—	0.09	—	PA-1000	
	④ブランコ下	—	0.07	—	PA-1000	
	砂場	0.09	0.09	—	PA-1000	
8/5(水)晴れ	①広場中心(ダスト舗装)	—	0.08	—	PA-1000	
	②コンクリート壁	—	0.09	—	PA-1000	
	③鉄棒下	—	0.11	—	PA-1000	
	④ブランコ下	—	0.06	—	PA-1000	
	砂場	0.08	0.08	—	PA-1000	

大山口児童公園における放射線量測定結果

所在地:大山口2-3-7

平成26年度

測定日・天候	測定地点	測定値(マイクロシーベルト毎時)			測定器	備考
		5cm	50cm	100cm		
2/2(月)晴れ	①広場中心(ダスト舗装)	—	0.09	—	PA-1000	
	②コンクリート壁	—	0.09	—	PA-1000	
	③鉄棒下	—	0.10	—	PA-1000	
	④ブランコ下	—	0.07	—	PA-1000	
	砂場	0.08	0.09	—	PA-1000	
11/4(火)晴れ	①広場中心(ダスト舗装)	—	0.09	—	PA-1000	
	②コンクリート壁	—	0.08	—	PA-1000	
	③鉄棒下	—	0.11	—	PA-1000	
	④ブランコ下	—	0.08	—	PA-1000	
	砂場	0.07	0.09	—	PA-1000	
8/1(金)晴れ	①広場中心(ダスト舗装)	—	0.09	—	PA-1000	
	②コンクリート壁	—	0.09	—	PA-1000	
	③鉄棒下	—	0.07	—	PA-1000	
	④ブランコ下	—	0.10	—	PA-1000	
	砂場	0.07	0.08	—	PA-1000	
5/2(金)晴れ	①広場中心(ダスト舗装)	—	0.09	—	PA-1000	
	②コンクリート壁	—	0.08	—	PA-1000	
	③鉄棒下	—	0.09	—	PA-1000	
	④ブランコ下	—	0.07	—	PA-1000	
	砂場	0.08	0.08	—	PA-1000	

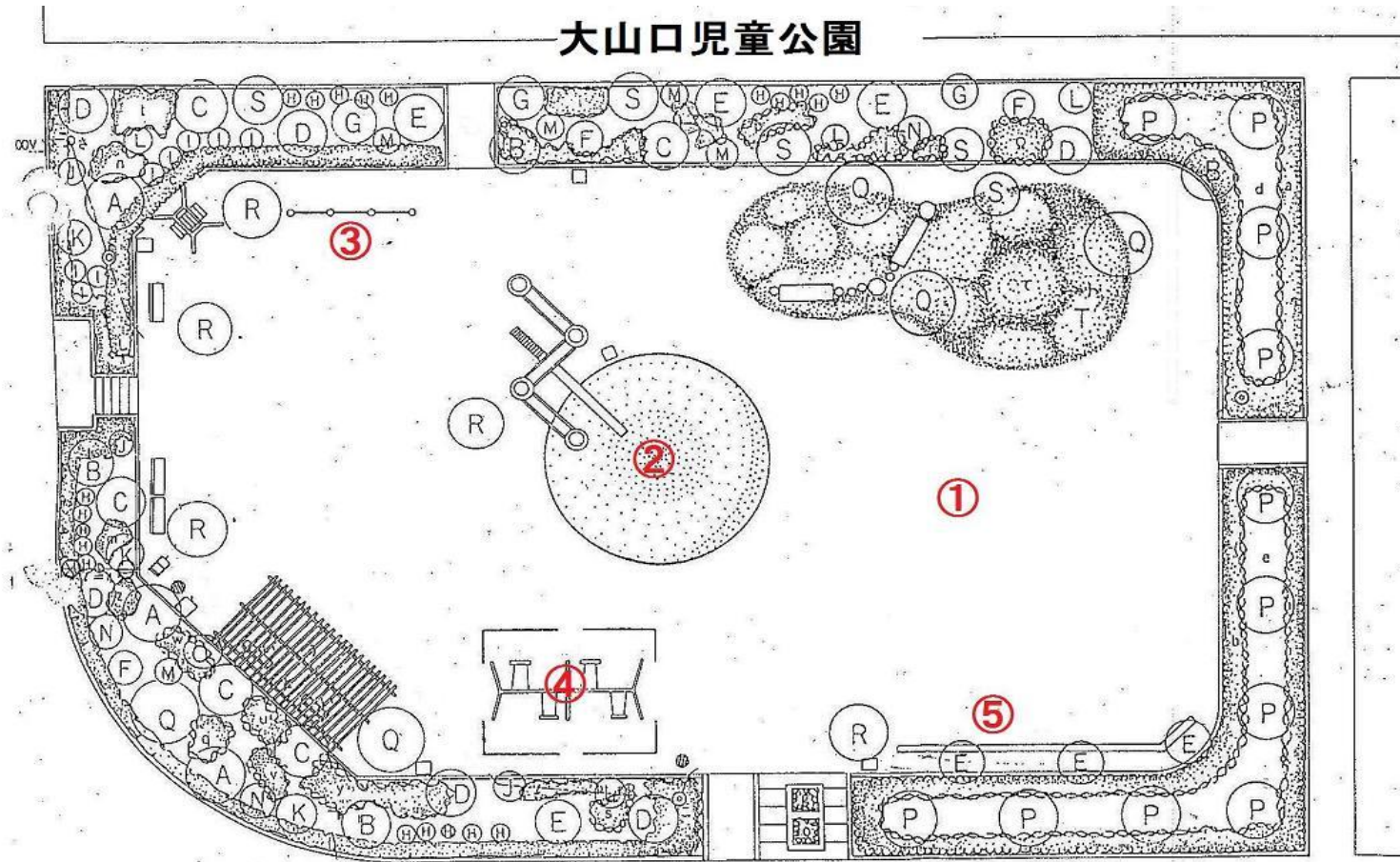
大山口児童公園における放射線量測定結果

所在地:大山口2-3-7

平成25年度

測定日・天候	測定地点	測定値(マイクロシーベルト毎時)			測定器	備考
		5cm	50cm	100cm		
3/6(木) 晴れ	①広場中心(ダスト舗装)	—	0.11	—	PA-1000	
	②コンクリート壁	—	0.10	—	PA-1000	
	③鉄棒下	—	0.12	—	PA-1000	
	④ブランコ下	—	0.10	—	PA-1000	
	砂場	0.11	0.11	—	PA-1000	
平成26年 1/10(金) 晴れ	①広場中心(ダスト舗装)	—	0.11	—	PA-1000	
	②コンクリート壁	—	0.10	—	PA-1000	
	③鉄棒下	—	0.13	—	PA-1000	
	④ブランコ下	—	0.09	—	PA-1000	
	砂場	0.10	0.11	—	PA-1000	
11/8(金) 晴れ	①広場中心(ダスト舗装)	—	0.10	—	PA-1000	
	②コンクリート壁	—	0.11	—	PA-1000	
	③鉄棒下	—	0.14	—	PA-1000	
	④ブランコ下	—	0.10	—	PA-1000	
	砂場	0.12	0.12	—	PA-1000	
9/10(火) 晴れ	①広場中心(ダスト舗装)	—	0.12	—	PA-1000	
	②コンクリート壁	—	0.11	—	PA-1000	
	③鉄棒下	—	0.14	—	PA-1000	
	④ブランコ下	—	0.09	—	PA-1000	
	砂場	0.11	0.12	—	PA-1000	
	④複合遊具下	—	0.09	—	PA-1000	臨時測定(長時間利用の可能性のある場所)
	⑤土管出入口	—	0.10	—	PA-1000	〃
	⑥土管出入口	—	0.11	—	PA-1000	〃
	⑦土管中央	—	0.10	—	PA-1000	〃
	⑧パーゴラ下	—	0.12	—	PA-1000	〃
	⑨パーゴラ下	—	0.10	—	PA-1000	〃
	⑩ベンチ	—	0.10	—	PA-1000	〃
	⑪ベンチ	—	0.11	—	PA-1000	〃
⑫ベンチ	—	0.10	—	PA-1000	〃	
7/4(木) 曇り	①広場中心(ダスト舗装)	—	0.12	—	PA-1000	
	②コンクリート壁	—	0.12	—	PA-1000	
	③鉄棒下	—	0.14	—	PA-1000	
	④ブランコ下	—	0.09	—	PA-1000	
	砂場	0.11	0.12	—	PA-1000	
5/21(火) 晴れ	①広場中心(ダスト舗装)	—	0.12	—	PA-1000	
	②コンクリート壁	—	0.13	—	PA-1000	
	③鉄棒下	—	0.12	—	PA-1000	
	④ブランコ下	—	0.09	—	PA-1000	
	砂場	0.10	0.10	—	PA-1000	

大山口児童公園における放射線量測定結果(平成23~24年度)



大山口児童公園における放射線量測定結果

所在地:大山口2-3-7

平成24年度

測定日・天候	測定地点	測定値(マイクロシーベルト毎時)			測定器	備考
		5cm	50cm	100cm		
3/11(月) 晴れ	①敷地中心部(ダスト舗装)	—	0.12	—	PA-1000	
	②砂場	0.13	0.12	—	PA-1000	
	③鉄棒下	—	0.15	—	PA-1000	
	④ブランコ下	—	0.11	—	PA-1000	
	⑤コンクリートウォール付近	—	0.11	—	PA-1000	
2/8(金) 晴れ	①敷地中心部(ダスト舗装)	—	0.14	—	PA-1000	
	②砂場	0.10	0.11	—	PA-1000	
	③鉄棒下	—	0.15	—	PA-1000	
	④ブランコ下	—	0.10	—	PA-1000	
	⑤コンクリートウォール付近	—	0.13	—	PA-1000	
平成25年 1/23(水) 晴れ	①敷地中心部(ダスト舗装)	—	0.13	—	PA-1000	
	②砂場	0.10	0.11	—	PA-1000	
	③鉄棒下	—	0.15	—	PA-1000	
	④ブランコ下	—	0.11	—	PA-1000	
	⑤コンクリートウォール付近	—	0.13	—	PA-1000	
12/7(金) 晴れ	①敷地中心部(ダスト舗装)	—	0.14	—	PA-1000	
	②砂場	0.10	0.12	—	PA-1000	
	③鉄棒下	—	0.16	—	PA-1000	
	④ブランコ下	—	0.12	—	PA-1000	
	⑤コンクリートウォール付近	—	0.14	—	PA-1000	
11/12(月) 雨	①敷地中心部(ダスト舗装)	—	0.16	—	PA-1000	
	②砂場	0.10	0.12	—	PA-1000	
	③鉄棒下	—	0.17	—	PA-1000	
	④ブランコ下	—	0.11	—	PA-1000	
	⑤コンクリートウォール付近	—	0.12	—	PA-1000	
10/9(火) 晴れ	①敷地中心部(ダスト舗装)	—	0.16	—	PA-1000	
	②砂場	0.10	0.11	—	PA-1000	
	③鉄棒下	—	0.15	—	PA-1000	
	④ブランコ下	—	0.11	—	PA-1000	
	⑤コンクリートウォール付近	—	0.16	—	PA-1000	

大山口児童公園における放射線量測定結果

所在地:大山口2-3-7

平成24年度

測定日・天候	測定地点	測定値(マイクロシーベルト毎時)			測定器	備考
		5cm	50cm	100cm		
9/14(金) 晴れ	①敷地中心部(ダスト舗装)	—	0.16	—	PA-1000	
	②砂場	0.12	0.13	—	PA-1000	
	③鉄棒下	—	0.16	—	PA-1000	
	④ブランコ下	—	0.12	—	PA-1000	
	⑤コンクリートウォール付近	—	0.15	—	PA-1000	
8/7(火) 晴れ	①敷地中心部(ダスト舗装)	—	0.17	—	PA-1000	
	②砂場	0.12	0.13	—	PA-1000	
	③鉄棒下	—	0.17	—	PA-1000	
	④ブランコ下	—	0.13	—	PA-1000	
	⑤コンクリートウォール付近	—	0.15	—	PA-1000	
7/6(金) 曇り	①敷地中心部(ダスト舗装)	—	0.16	—	PA-1000	
	②砂場	0.11	0.13	—	PA-1000	
	③鉄棒下	—	0.16	—	PA-1000	
	④ブランコ下	—	0.12	—	PA-1000	
	⑤コンクリートウォール付近	—	0.17	—	PA-1000	
6/13(水) 曇り	①敷地中心部(ダスト舗装)	—	0.13	—	PA-1000	
	②砂場	0.15	0.14	—	PA-1000	
	③鉄棒下	—	0.18	—	PA-1000	
	④ブランコ下	—	0.14	—	PA-1000	
	⑤コンクリートウォール付近	—	0.17	—	PA-1000	
5/11(金) 晴れ	①敷地中心部(ダスト舗装)	—	0.12	—	PA-1000	
	②砂場	0.15	0.16	—	PA-1000	
	③鉄棒下	—	0.17	—	PA-1000	
	④ブランコ下	—	0.14	—	PA-1000	
	⑤コンクリートウォール付近	—	0.20	—	PA-1000	
4/19(木) 晴れ	①敷地中心部(ダスト舗装)	—	0.17	—	PA-1000	
	②砂場	0.13	0.14	—	PA-1000	
	③鉄棒下	—	0.20	—	PA-1000	
	④ブランコ下	—	0.15	—	PA-1000	
	⑤コンクリートウォール付近	—	0.17	—	PA-1000	

大山口児童公園における放射線量測定結果

所在地:大山口2-3-7

平成23年度

測定日・天候	測定地点	測定値(マイクロシーベルト毎時)			測定器	備考
		5cm	50cm	100cm		
3/16(金) 晴れ	①敷地中心部(ダスト舗装)	—	0.19	—	PA-1000	
	②砂場	0.12	0.15	—	PA-1000	
	③鉄棒下	—	0.21	—	PA-1000	
	④ブランコ下	—	0.17	—	PA-1000	
	⑤コンクリートウォール付近	—	0.18	—	PA-1000	
2/8(水) 曇り	①敷地中心部(ダスト舗装)	—	0.20	0.19	PA-1000	
	②砂場	0.15	0.16	—	PA-1000	
	③鉄棒下	—	0.21	—	PA-1000	
	④ブランコ下	—	0.16	—	PA-1000	
	⑤コンクリートウォール付近	—	0.18	—	PA-1000	
平成24年 1/16(月) 曇り	①敷地中心部(ダスト舗装)	—	0.21	0.19	PA-1000	
	②砂場	0.16	0.18	—	PA-1000	
	③鉄棒下	—	0.23	—	PA-1000	
	④ブランコ下	—	0.16	—	PA-1000	
	⑤コンクリートウォール付近	—	0.18	—	PA-1000	

大山口児童公園における放射線量測定結果

所在地:大山口2-3-7

平成23年度

測定日・天候	測定地点	測定値(マイクロシーベルト毎時)			測定器	備考
		5cm	50cm	100cm		
12/15(木) 晴れ	敷地中心部(ダスト舗装)	—	0.17	0.16	PA-1000	
	砂場	0.18	—	—	PA-1000	
	北角地植込み	—	0.21	—	PA-1000	
	南側植込み	—	0.20	—	PA-1000	
11/24(木) 晴れ	北東角地植込み	—	0.26	—	PA-1000	
	南東角地植込み	—	0.27	—	PA-1000	
	ブランコ脇植込み	—	0.27	—	PA-1000	
11/15(火) 晴れ	敷地中心部(ダスト舗装)	—	0.18	0.18	PA-1000	
	砂場	0.21	—	—	PA-1000	
10/24(月) 曇り	敷地中心部(ダスト舗装)	—	0.27	0.23	PA-1000	
	砂場	0.27	—	—	PA-1000	
	集水桝	—	0.21	—	PA-1000	
	植込み	—	0.20	—	PA-1000	
	水飲み場排水溝	—	0.20	—	PA-1000	
平成23年 9/20(火) 曇り	集水桝	—	0.22	—	PA-1000	
	植込み	—	0.24	—	PA-1000	
	水飲み場排水溝	—	0.20	—	PA-1000	