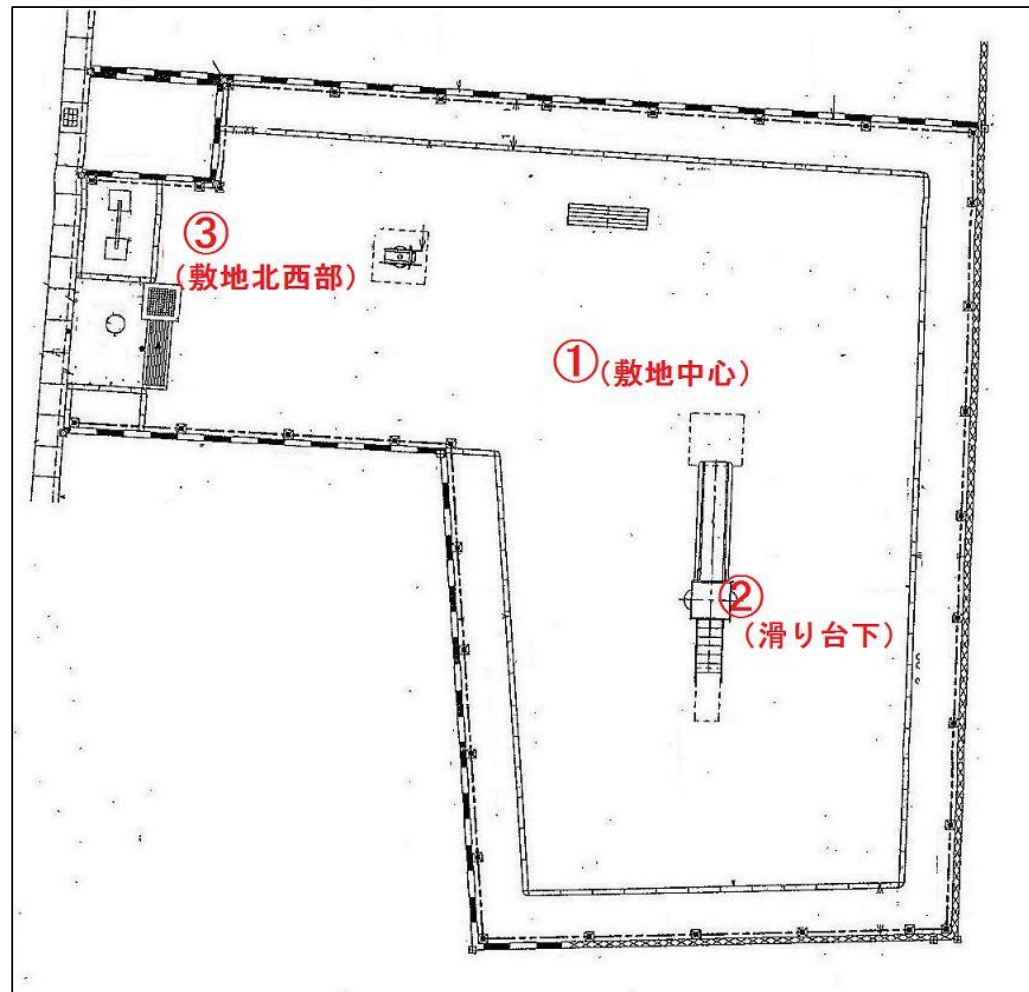


# 清水口西公園における放射線量測定結果



## 清水口西公園における放射線量測定結果

所在地: 根1739-14

### 令和2年度

測定日・天候	測定地点	測定値(マイクロシーベルト毎時)			測定器	備考
		5cm	50cm	100cm		
3/2(火)曇り	①敷地中心部(ダスト舗装)	—	0.05	—	PA-1000	
	②すべり台下	—	0.05	—	PA-1000	
	③敷地北西部	—	0.05	—	PA-1000	
9/2(水)晴れ	①敷地中心部(ダスト舗装)	—	0.05	—	PA-1000	
	②すべり台下	—	0.05	—	PA-1000	
	③敷地北西部	—	0.05	—	PA-1000	

### 平成31年度

測定日・天候	測定地点	測定値(マイクロシーベルト毎時)			測定器	備考
		5cm	50cm	100cm		
3/3(火)曇り	①敷地中心部(ダスト舗装)	—	0.05	—	PA-1000	
	②すべり台下	—	0.07	—	PA-1000	
	③敷地北西部	—	0.05	—	PA-1000	
9/3(火)曇り	①敷地中心部(ダスト舗装)	—	0.05	—	PA-1000	
	②すべり台下	—	0.06	—	PA-1000	
	③敷地北西部	—	0.05	—	PA-1000	

## 清水口西公園における放射線量測定結果

所在地: 根1739-14

### 平成30年度

測定日・天候	測定地点	測定値(マイクロシーベルト毎時)			測定器	備考
		5cm	50cm	100cm		
3/6(水)曇り	①敷地中心部(ダスト舗装)	—	0.05	—	PA-1000	
	②すべり台下	—	0.06	—	PA-1000	
	③敷地北西部	—	0.05	—	PA-1000	
9/6(木)晴れ	①敷地中心部(ダスト舗装)	—	0.06	—	PA-1000	
	②すべり台下	—	0.07	—	PA-1000	
	③敷地北西部	—	0.05	—	PA-1000	

### 平成29年度

測定日・天候	測定地点	測定値(マイクロシーベルト毎時)			測定器	備考
		5cm	50cm	100cm		
3/2(金)晴れ	①敷地中心部(ダスト舗装)	—	0.05	—	PA-1000	
	②すべり台下	—	0.06	—	PA-1000	
	③敷地北西部	—	0.06	—	PA-1000	
9/4(月)曇り	①敷地中心部(ダスト舗装)	—	0.07	—	PA-1000	
	②すべり台下	—	0.06	—	PA-1000	
	③敷地北西部	—	0.06	—	PA-1000	

## 清水口西公園における放射線量測定結果

所在地: 根1739-14

### 平成28年度

測定日・天候	測定地点	測定値(マイクロシーベルト毎時)			測定器	備考
		5cm	50cm	100cm		
3/2(木)曇り	①敷地中心部(ダスト舗装)	—	0.07	—	PA-1000	
	②すべり台下	—	0.07	—	PA-1000	
	③敷地北西部	—	0.06	—	PA-1000	
9/2(金)晴れ	①敷地中心部(ダスト舗装)	—	0.06	—	PA-1000	
	②すべり台下	—	0.07	—	PA-1000	
	③敷地北西部	—	0.06	—	PA-1000	

### 平成27年度

測定日・天候	測定地点	測定値(マイクロシーベルト毎時)			測定器	備考
		5cm	50cm	100cm		
3/2(水)晴れ	①敷地中心部(ダスト舗装)	—	0.07	—	PA-1000	
	②すべり台下	—	0.07	—	PA-1000	
	③敷地北西部	—	0.06	—	PA-1000	
9/3(木)晴れ	①敷地中心部(ダスト舗装)	—	0.07	—	PA-1000	
	②すべり台下	—	0.08	—	PA-1000	
	③敷地北西部	—	0.06	—	PA-1000	

# 清水口西公園における放射線量測定結果

所在地: 根1739-14

平成26年度

測定日・天候	測定地点	測定値(マイクロシーベルト毎時)			測定器	備考
		5cm	50cm	100cm		
3/3(火)曇り	①敷地中心部(ダスト舗装)	—	0.07	—	PA-1000	
	②すべり台下	—	0.08	—	PA-1000	
	③敷地北西部	—	0.07	—	PA-1000	
12/3(水)晴れ	①敷地中心部(ダスト舗装)	—	0.07	—	PA-1000	
	②すべり台下	—	0.09	—	PA-1000	
	③敷地北西部	—	0.08	—	PA-1000	
9/3(水)晴れ	①敷地中心部(ダスト舗装)	—	0.08	—	PA-1000	
	②すべり台下	—	0.08	—	PA-1000	
	③敷地北西部	—	0.08	—	PA-1000	
6/3(火)晴れ	①敷地中心部(ダスト舗装)	—	0.08	—	PA-1000	
	②すべり台下	—	0.09	—	PA-1000	
	③敷地北西部	—	0.08	—	PA-1000	

# 清水口西公園における放射線量測定結果

所在地:根1739-14

平成25年度

測定日・天候	測定地点	測定値(マイクロシーベルト毎時)			測定器	備考
		5cm	50cm	100cm		
平成26年 2/21(金) 晴れ	①敷地中心部(ダスト舗装)	—	0.09	—	PA-1000	
	②すべり台下	—	0.10	—	PA-1000	
	③敷地北西部	—	0.09	—	PA-1000	
12/6(金) 晴れ	①敷地中心部(ダスト舗装)	—	0.10	—	PA-1000	
	②すべり台下	—	0.12	—	PA-1000	
	③敷地北西部	—	0.11	—	PA-1000	
10/10(木) 晴れ	①敷地中心部(ダスト舗装)	—	0.09	—	PA-1000	
	②すべり台下	—	0.11	—	PA-1000	
	③敷地北西部	—	0.09	—	PA-1000	
8/19(月) 晴れ	①敷地中心部(ダスト舗装)	—	0.11	—	PA-1000	
	②すべり台下	—	0.12	—	PA-1000	
	③敷地北西部	—	0.09	—	PA-1000	
	④ばね遊具	—	0.10	—	PA-1000	臨時測定(長時間利用の可能性がある場所)
	⑤ベンチ	—	0.11	—	PA-1000	〃
6/7(金) 曇り	①敷地中心部(ダスト舗装)	—	0.10	—	PA-1000	
	②すべり台下	—	0.12	—	PA-1000	
	③敷地北西部	—	0.10	—	PA-1000	
4/17(水) 曇り	①敷地中心部(ダスト舗装)	—	0.10	—	PA-1000	
	②すべり台下	—	0.13	—	PA-1000	
	③敷地北西部	—	0.10	—	PA-1000	

## 清水口西公園における放射線量測定結果(平成23～24年度)

所在地:根1739-14

平成24年度

測定日・天候	測定地点	測定値(マイクロシーベルト毎時)			測定器	備考
		5cm	50cm	100cm		
3/7(木) 晴れ	①敷地中心部(ダスト舗装)	—	0.12	—	PA-1000	
	②すべり台昇り口	—	0.14	—	PA-1000	
	③園名板前	—	0.10	—	PA-1000	
2/12(月) 晴れ	①敷地中心部(ダスト舗装)	—	0.12	—	PA-1000	
	②すべり台昇り口	—	0.17	—	PA-1000	
	③園名板前	—	0.14	—	PA-1000	
平成25年 1/11(金) 晴れ	①敷地中心部(ダスト舗装)	—	0.12	—	PA-1000	
	②すべり台昇り口	—	0.15	—	PA-1000	
	③園名板前	—	0.11	—	PA-1000	
12/6(木) 晴れ	①敷地中心部(ダスト舗装)	—	0.13	—	PA-1000	
	②すべり台昇り口	—	0.14	—	PA-1000	
	③園名板前	—	0.10	—	PA-1000	
11/14(水) 晴れ	①敷地中心部(ダスト舗装)	—	0.12	—	PA-1000	
	②すべり台昇り口	—	0.14	—	PA-1000	
	③園名板前	—	0.11	—	PA-1000	
10/12(金) 晴れ	①敷地中心部(ダスト舗装)	—	0.13	—	PA-1000	
	②すべり台昇り口	—	0.16	—	PA-1000	
	③園名板前	—	0.13	—	PA-1000	

# 清水口西公園における放射線量測定結果

所在地:根1739-14

平成24年度

測定日・天候	測定地点	測定値(マイクロシーベルト毎時)			測定器	備考
		5cm	50cm	100cm		
9/7(金) 晴れ	①敷地中心部(ダスト舗装)	—	0.14	—	PA-1000	
	②すべり台昇り口	—	0.13	—	PA-1000	
	③園名板前	—	0.11	—	PA-1000	
8/8(水) 晴れ	①敷地中心部(ダスト舗装)	—	0.14	—	PA-1000	
	②すべり台昇り口	—	0.14	—	PA-1000	
	③園名板前	—	0.12	—	PA-1000	
7/9(月) 晴れ	①敷地中心部(ダスト舗装)	—	0.15	—	PA-1000	
	②すべり台昇り口	—	0.14	—	PA-1000	
	③園名板前	—	0.18	—	PA-1000	
6/14(水) 晴れ	①敷地中心部(ダスト舗装)	—	0.14	—	PA-1000	
	②すべり台昇り口	—	0.14	—	PA-1000	
	③園名板前	—	0.12	—	PA-1000	
5/14(月) 晴れ	①敷地中心部(ダスト舗装)	—	0.17	—	PA-1000	
	②すべり台昇り口	—	0.17	—	PA-1000	
	③園名板前	—	0.13	—	PA-1000	
4/17(火) 曇り	①敷地中心部(ダスト舗装)	—	0.15	—	PA-1000	
	②すべり台昇り口	—	0.18	—	PA-1000	
	③園名板前	—	0.14	—	PA-1000	



# 清水口西公園における放射線量測定結果

所在地:根1739-14

平成23年度

測定日・天候	測定地点	測定値(マイクロシーベルト毎時)			測定器	備考
		5cm	50cm	100cm		
2/9(木) 晴れ	①敷地中心部(ダスト舗装)	—	0.19	0.17	PA-1000	
	②すべり台昇り口	—	0.19	—	PA-1000	
	③園名板前	—	0.19	—	PA-1000	
平成24年 1/17(火) 晴れ	①敷地中心部(ダスト舗装)	—	0.17	0.16	PA-1000	
	②すべり台昇り口	—	0.19	—	PA-1000	
	③園名板前	—	0.16	—	PA-1000	
12/20(火) 晴れ	敷地中心部(ダスト舗装)	—	0.22	0.20	PA-1000	
11/14(月) 曇り	敷地中心部(ダスト舗装)	—	0.17	0.16	PA-1000	
10/24(月) 曇り	敷地中心部(ダスト舗装)	—	0.23	0.19	PA-1000	
	集水桝	—	0.19	—	PA-1000	
	植込み	—	0.20	—	PA-1000	
平成23年 9/27(火) 晴れ	集水桝	—	0.21	—	PA-1000	
	植込み	—	0.21	—	PA-1000	