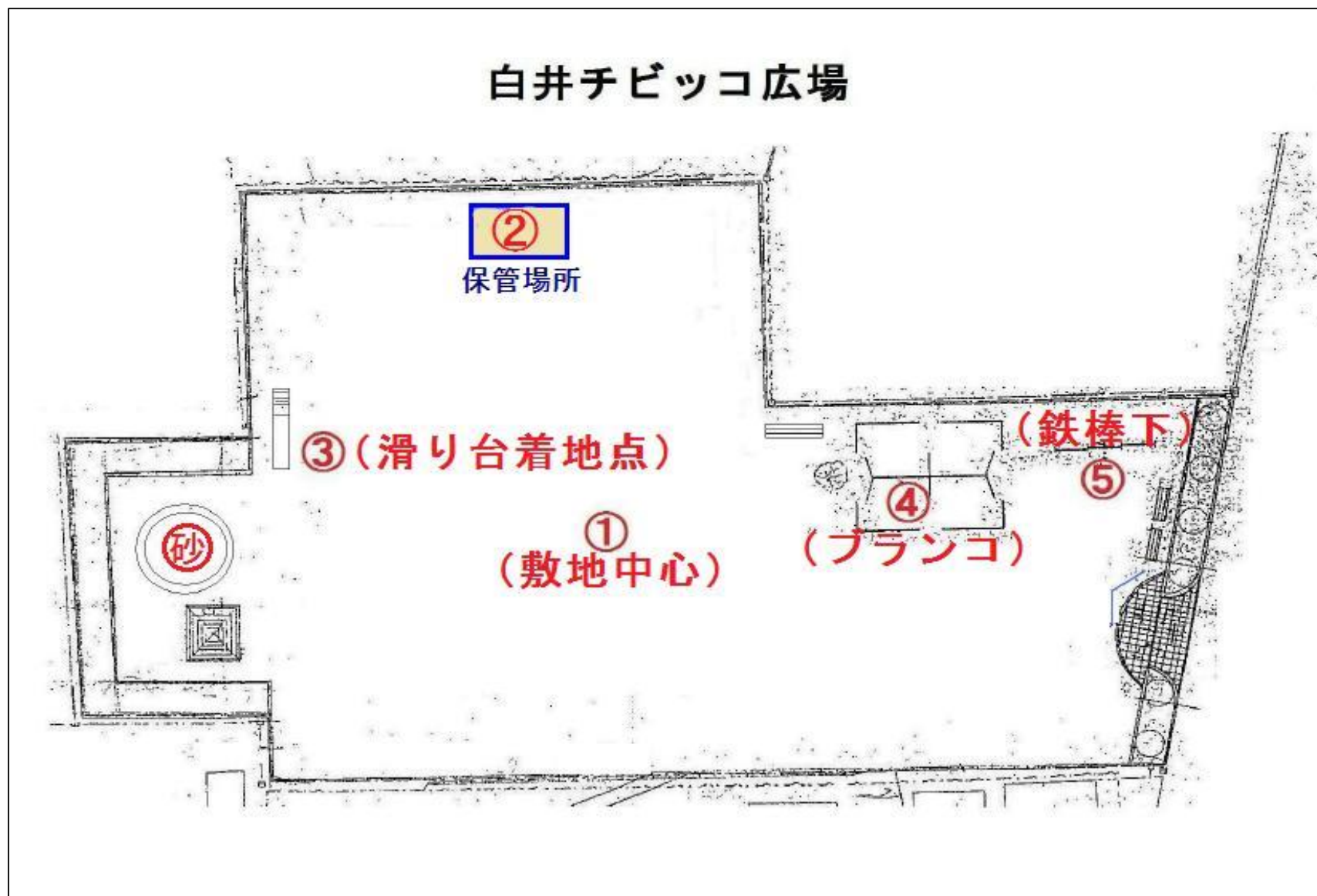


# 白井チビッコ広場における放射線量測定結果



# 白井チビッコ広場における放射線量測定結果

所在地：根60-26外

令和3年度

測定日・天候	測定地点	測定値(マイクロシーベルト毎時)			測定器	備考
		5cm	50cm	100cm		
1/14(金)晴れ	①敷地中心部(土)	—	0.05	—	PA-1000	
	②埋設場所	—	0.06	—	PA-1000	
	③すべり台降口	—	0.06	—	PA-1000	
	④ブランコ下	—	0.06	—	PA-1000	
	⑤鉄棒下	—	0.05	—	PA-1000	
	砂場	0.05	0.07	—	PA-1000	
7/26(月)晴れ	①敷地中心部(土)	—	0.06	—	PA-1000	
	②埋設場所	—	0.07	—	PA-1000	
	③すべり台降口	—	0.06	—	PA-1000	
	④ブランコ下	—	0.07	—	PA-1000	
	⑤鉄棒下	—	0.06	—	PA-1000	
	砂場	0.05	0.06	—	PA-1000	

# 白井チビッコ広場における放射線量測定結果

所在地：根60-26外

令和2年度

測定日・天候	測定地点	測定値(マイクロシーベルト毎時)			測定器	備考
		5cm	50cm	100cm		
10/1(木)曇り	①敷地中心部(土)	—	0.06	—	PA-1000	
	②埋設場所	—	0.07	—	PA-1000	
	③すべり台降口	—	0.06	—	PA-1000	
	④ブランコ下	—	0.07	—	PA-1000	
	⑤鉄棒下	—	0.06	—	PA-1000	
	砂場	0.07	0.07	—	PA-1000	
4/14(火)晴れ	①敷地中心部(土)	—	0.08	—	PA-1000	
	②埋設場所	—	0.08	—	PA-1000	
	③すべり台降口	—	0.07	—	PA-1000	
	④ブランコ下	—	0.07	—	PA-1000	
	⑤鉄棒下	—	0.07	—	PA-1000	
	砂場	0.06	0.07	—	PA-1000	

# 白井チビッコ広場における放射線量測定結果

所在地:根60-26外

平成31年度

測定日・天候	測定地点	測定値(マイクロシーベルト毎時)			測定器	備考
		5cm	50cm	100cm		
10/1(火)晴れ	①敷地中心部(土)	—	0.07	—	PA-1000	
	②埋設場所	—	0.08	—	PA-1000	
	③すべり台降口	—	0.06	—	PA-1000	
	④ブランコ下	—	0.07	—	PA-1000	
	⑤鉄棒下	—	0.07	—	PA-1000	
	砂場	0.07	0.07	—	PA-1000	
4/15(月)晴れ	①敷地中心部(土)	—	0.07	—	PA-1000	
	②埋設場所	—	0.06	—	PA-1000	
	③すべり台降口	—	0.07	—	PA-1000	
	④ブランコ下	—	0.07	—	PA-1000	
	⑤鉄棒下	—	0.08	—	PA-1000	
	砂場	0.06	0.08	—	PA-1000	

# 白井チビッコ広場における放射線量測定結果

所在地：根60-26外

平成30年度

測定日・天候	測定地点	測定値(マイクロシーベルト毎時)			測定器	備考
		5cm	50cm	100cm		
10/1(月)晴れ	①敷地中心部(土)	—	0.07	—	PA-1000	
	②埋設場所	—	0.07	—	PA-1000	
	③すべり台降口	—	0.07	—	PA-1000	
	④ブランコ下	—	0.08	—	PA-1000	
	⑤鉄棒下	—	0.07	—	PA-1000	
	砂場	0.06	0.07	—	PA-1000	
4/10(火)晴れ	①敷地中心部(土)	—	0.08	—	PA-1000	
	②埋設場所	—	0.09	—	PA-1000	
	③すべり台降口	—	0.07	—	PA-1000	
	④ブランコ下	—	0.08	—	PA-1000	
	⑤鉄棒下	—	0.08	—	PA-1000	
	砂場	0.07	0.08	—	PA-1000	

# 白井チビッコ広場における放射線量測定結果

所在地: 根60-26外

平成29年度

測定日・天候	測定地点	測定値(マイクロシーベルト毎時)			測定器	備考
		5cm	50cm	100cm		
10/3(火)曇り	①敷地中心部(土)	—	0.08	—	PA-1000	
	②埋設場所	—	0.08	—	PA-1000	
	③すべり台降口	—	0.07	—	PA-1000	
	④ブランコ下	—	0.09	—	PA-1000	
	⑤鉄棒下	—	0.09	—	PA-1000	
	砂場	0.06	0.08	—	PA-1000	
4/13(木)晴れ	①敷地中心部(土)	—	0.08	—	PA-1000	
	②埋設場所	—	0.09	—	PA-1000	
	③すべり台降口	—	0.07	—	PA-1000	
	④ブランコ下	—	0.08	—	PA-1000	
	⑤鉄棒下	—	0.08	—	PA-1000	
	砂場	0.07	0.08	—	PA-1000	

# 白井チビッコ広場における放射線量測定結果

所在地: 根60-26外

平成28年度

測定日・天候	測定地点	測定値(マイクロシーベルト毎時)			測定器	備考
		5cm	50cm	100cm		
10/4(火)晴れ	①敷地中心部(土)	—	0.07	—	PA-1000	
	②埋設場所	—	0.09	—	PA-1000	
	③すべり台降口	—	0.07	—	PA-1000	
	④ブランコ下	—	0.09	—	PA-1000	
	⑤鉄棒下	—	0.10	—	PA-1000	
	砂場	0.07	0.09	—	PA-1000	
4/18(月)晴れ	①敷地中心部(土)	—	0.11	—	PA-1000	
	②埋設場所	—	0.10	—	PA-1000	
	③すべり台降口	—	0.07	—	PA-1000	
	④ブランコ下	—	0.09	—	PA-1000	
	⑤鉄棒下	—	0.12	—	PA-1000	
	砂場	0.06	0.09	—	PA-1000	

# 白井チビッコ広場における放射線量測定結果

所在地：根60-26外

平成27年度

測定日・天候	測定地点	測定値(マイクロシーベルト毎時)			測定器	備考
		5cm	50cm	100cm		
10/2(金)晴れ	①敷地中心部(土)	—	0.10	—	PA-1000	
	②埋設場所	—	0.10	—	PA-1000	
	③すべり台降口	—	0.08	—	PA-1000	
	④ブランコ下	—	0.09	—	PA-1000	
	⑤鉄棒下	—	0.11	—	PA-1000	
	砂場	0.07	0.09	—	PA-1000	
4/21(火)曇り	①敷地中心部(土)	—	0.08	—	PA-1000	
	②埋設場所	—	0.10	—	PA-1000	
	③すべり台降口	—	0.08	—	PA-1000	
	④ブランコ下	—	0.10	—	PA-1000	
	⑤鉄棒下	—	0.13	—	PA-1000	
	砂場	0.07	0.09	—	PA-1000	



# 白井チビッコ広場における放射線量測定結果

所在地:根60-26外

平成26年度

測定日・天候	測定地点	測定値(マイクロシーベルト毎時)			測定器	備考
		5cm	50cm	100cm		
1/5(月)晴れ	①敷地中心部(土)	—	0.12	—	PA-1000	
	②埋設場所	—	0.12	—	PA-1000	
	③すべり台降口	—	0.08	—	PA-1000	
	④ブランコ下	—	0.09	—	PA-1000	
	⑤鉄棒下	—	0.13	—	PA-1000	
	砂場	0.08	0.12	—	PA-1000	
10/1(水)曇り	①敷地中心部(土)	—	0.07	—	PA-1000	
	②埋設場所	—	0.10	—	PA-1000	
	③すべり台降口	—	0.09	—	PA-1000	
	④ブランコ下	—	0.10	—	PA-1000	
	⑤鉄棒下	—	0.14	—	PA-1000	
	砂場	0.08	0.11	—	PA-1000	
7/2(水)晴れ	①敷地中心部(土)	—	0.13	—	PA-1000	
	②埋設場所	—	0.11	—	PA-1000	
	③すべり台降口	—	0.08	—	PA-1000	
	④ブランコ下	—	0.10	—	PA-1000	
	⑤鉄棒下	—	0.13	—	PA-1000	
	砂場	0.08	0.10	—	PA-1000	
4/7(月)晴れ	①敷地中心部(土)	—	0.13	—	PA-1000	
	②埋設場所	—	0.13	—	PA-1000	
	③すべり台降口	—	0.09	—	PA-1000	
	④ブランコ下	—	0.12	—	PA-1000	
	⑤鉄棒下	—	0.15	—	PA-1000	
	砂場	0.09	0.12	—	PA-1000	

# 白井チビッコ広場における放射線量測定結果

所在地: 根60-26外

平成25年度

測定日・天候	測定地点	測定値(マイクロシーベルト毎時)			測定器	備考
		5cm	50cm	100cm		
3/11(火) 晴れ	①敷地中心部(土)	—	0.13	—	PA-1000	
	②埋設場所	—	0.11	—	PA-1000	
	③すべり台降口	—	0.08	—	PA-1000	
	④ブランコ下	—	0.11	—	PA-1000	
	⑤鉄棒下	—	0.16	—	PA-1000	
	砂場	0.10	0.11	—	PA-1000	
2/20(木) 晴れ	①敷地中心部(土)	—	0.12	—	PA-1000	
	②埋設場所	—	0.13	—	PA-1000	
	③すべり台降口	—	0.08	—	PA-1000	
	④ブランコ下	—	0.10	—	PA-1000	
	⑤鉄棒下	—	0.15	—	PA-1000	
	砂場	0.12	0.12	—	PA-1000	
平成26年 1/15(水) 曇り	①敷地中心部(土)	—	0.13	—	PA-1000	
	②埋設場所	—	0.12	—	PA-1000	
	③すべり台降口	—	0.09	—	PA-1000	
	④ブランコ下	—	0.10	—	PA-1000	
	⑤鉄棒下	—	0.14	—	PA-1000	
	砂場	0.11	0.12	—	PA-1000	
12/6(金) 晴れ	①敷地中心部(土)	—	0.09	—	PA-1000	
	②埋設場所	—	0.11	—	PA-1000	
	③すべり台降口	—	0.09	—	PA-1000	
	④ブランコ下	—	0.10	—	PA-1000	
	⑤鉄棒下	—	0.14	—	PA-1000	
	砂場	0.10	0.13	—	PA-1000	
11/12(火) 晴れ	①敷地中心部(土)	—	0.14	—	PA-1000	
	②埋設場所	—	0.12	—	PA-1000	
	③すべり台降口	—	0.09	—	PA-1000	
	④ブランコ下	—	0.12	—	PA-1000	
	⑤鉄棒下	—	0.16	—	PA-1000	
	砂場	0.11	0.13	—	PA-1000	

# 白井チビッコ広場における放射線量測定結果

所在地: 根60-26外

平成25年度

測定日・天候	測定地点	測定値(マイクロシーベルト毎時)			測定器	備考
		5cm	50cm	100cm		
10/10(木) 晴れ	①敷地中心部(土)	—	0.10	—	PA-1000	
	②埋設場所	—	0.13	—	PA-1000	
	③すべり台降口	—	0.10	—	PA-1000	
	④ブランコ下	—	0.12	—	PA-1000	
	⑤鉄棒下	—	0.17	—	PA-1000	
	砂場	0.13	0.13	—	PA-1000	
9/12(木) 晴れ	①敷地中心部(土)	—	0.13	—	PA-1000	
	②埋設場所	—	0.12	—	PA-1000	
	③すべり台降口	—	0.10	—	PA-1000	
	④ブランコ下	—	0.11	—	PA-1000	
	⑤鉄棒下	—	0.16	—	PA-1000	
	砂場	0.12	0.13	—	PA-1000	
	Aベンチ	—	0.10	—	PA-1000	臨時測定(長時間利用の可能性のある場所)
	Bベンチ	—	0.16	—	PA-1000	//
	Cベンチ	—	0.16	—	PA-1000	//
	Dベンチ	—	0.13	—	PA-1000	//
Eパーゴラ下	—	0.13	—	PA-1000	//	
8/9(金) 晴れ	①敷地中心部(土)	—	0.09	—	PA-1000	
	②埋設場所	—	0.13	—	PA-1000	
	③すべり台降口	—	0.11	—	PA-1000	
	④ブランコ下	—	0.11	—	PA-1000	
	⑤鉄棒下	—	0.16	—	PA-1000	
	砂場	0.12	0.13	—	PA-1000	
7/8(月) 晴れ	①敷地中心部(土)	—	0.08	—	PA-1000	
	②埋設場所	—	0.12	—	PA-1000	
	③すべり台降口	—	0.10	—	PA-1000	
	④ブランコ下	—	0.12	—	PA-1000	
	⑤鉄棒下	—	0.17	—	PA-1000	
	砂場	0.12	0.13	—	PA-1000	

# 白井チビッコ広場における放射線量測定結果

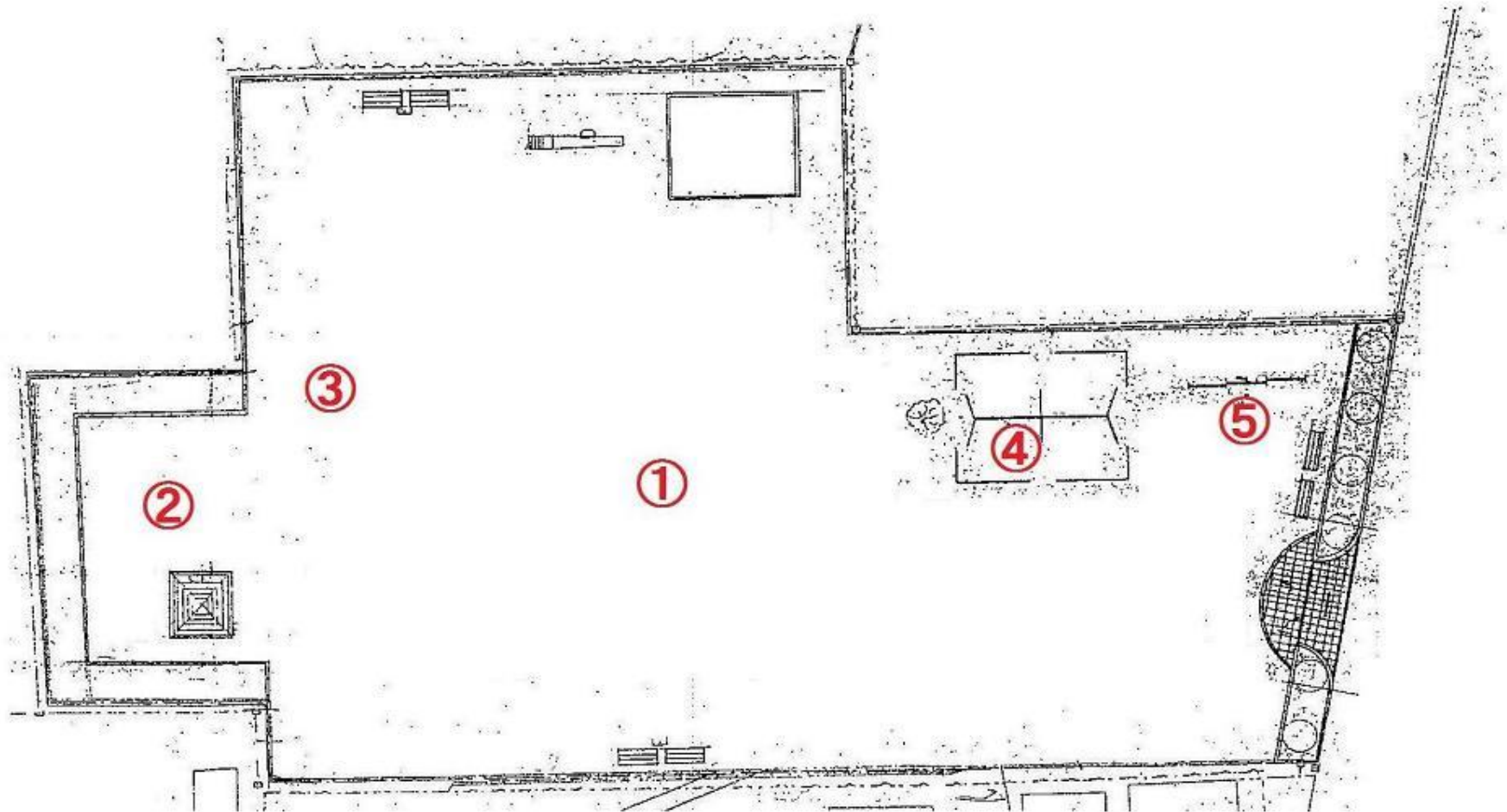
所在地：根60-26外

平成25年度

測定日・天候	測定地点	測定値(マイクロシーベルト毎時)			測定器	備考
		5cm	50cm	100cm		
6/7(金)曇り	①敷地中心部(土)	—	0.12	—	PA-1000	
	②埋設場所	—	0.13	—	PA-1000	
	③すべり台降口	—	0.09	—	PA-1000	
	④ブランコ下	—	0.12	—	PA-1000	
	⑤鉄棒下	—	0.16	—	PA-1000	
	砂場	0.12	0.13	—	PA-1000	
5/22(水)晴れ	①敷地中心部(土)	—	0.08	—	PA-1000	
	②埋設場所	—	0.13	—	PA-1000	
	③すべり台降口	—	0.09	—	PA-1000	
	④ブランコ下	—	0.11	—	PA-1000	
	⑤鉄棒下	—	0.16	—	PA-1000	
	砂場	0.12	0.13	—	PA-1000	
4/18(木)晴れ	①敷地中心部(土)	—	0.09	—	PA-1000	
	②埋設場所	—	0.13	—	PA-1000	
	③すべり台降口	—	0.12	—	PA-1000	
	④ブランコ下	—	0.12	—	PA-1000	
	⑤鉄棒下	—	0.17	—	PA-1000	
	砂場	0.11	0.14	—	PA-1000	

白井チビッコ広場における放射線量測定結果(平成23~24年度)

白井チビッコ広場



# 白井チビッコ広場における放射線量測定結果

所在地: 根60-26外

平成24年度

測定日・天候	測定地点	測定値(マイクロシーベルト毎時)			測定器	備考
		5cm	50cm	100cm		
3/11(月) 晴れ	①敷地中心部(土)	—	0.22	—	PA-1000	
	②砂場	0.13	0.15	—	PA-1000	
	③すべり台降口	—	0.20	—	PA-1000	
	④ブランコ下	—	0.15	—	PA-1000	
	⑤鉄棒下	—	0.19	—	PA-1000	
2/13(水) 晴れ	①敷地中心部(土)	—	0.20	—	PA-1000	
	②砂場	0.13	0.15	—	PA-1000	
	③すべり台降口	—	0.15	—	PA-1000	
	④ブランコ下	—	0.17	—	PA-1000	
	⑤鉄棒下	—	0.20	—	PA-1000	
平成25年 1/21(月) 晴れ	①敷地中心部(土)	—	0.20	—	PA-1000	
	②砂場	0.11	0.14	—	PA-1000	
	③すべり台降口	—	0.16	—	PA-1000	
	④ブランコ下	—	0.16	—	PA-1000	
	⑤鉄棒下	—	0.18	—	PA-1000	
12/10(月) 晴れ	①敷地中心部(土)	—	0.21	—	PA-1000	
	②砂場	0.15	0.16	—	PA-1000	
	③すべり台降口	—	0.20	—	PA-1000	
	④ブランコ下	—	0.16	—	PA-1000	
	⑤鉄棒下	—	0.20	—	PA-1000	
11/14(水) 晴れ	①敷地中心部(土)	—	0.20	—	PA-1000	
	②砂場	0.13	0.15	—	PA-1000	
	③すべり台降口	—	0.17	—	PA-1000	
	④ブランコ下	—	0.16	—	PA-1000	
	⑤鉄棒下	—	0.17	—	PA-1000	

# 白井チビッコ広場における放射線量測定結果

所在地: 根60-26外

平成24年度

測定日・天候	測定地点	測定値(マイクロシーベルト毎時)			測定器	備考
		5cm	50cm	100cm		
10/9(火) 曇り	①敷地中心部(土)	—	0.23	—	PA-1000	
	②砂場	0.13	0.15	—	PA-1000	
	③すべり台降口	—	0.17	—	PA-1000	
	④ブランコ下	—	0.17	—	PA-1000	
	⑤鉄棒下	—	0.20	—	PA-1000	
9/10(月) 晴れ	①敷地中心部(土)	—	0.22	—	PA-1000	
	②砂場	0.13	0.16	—	PA-1000	
	③すべり台降口	—	0.19	—	PA-1000	
	④ブランコ下	—	0.14	—	PA-1000	
	⑤鉄棒下	—	0.20	—	PA-1000	
8/9(木) 晴れ	①敷地中心部(土)	—	0.23	—	PA-1000	
	②砂場	0.13	0.16	—	PA-1000	
	③すべり台降口	—	0.22	—	PA-1000	
	④ブランコ下	—	0.18	—	PA-1000	
	⑤鉄棒下	—	0.19	—	PA-1000	
7/10(火) 晴れ	①敷地中心部(土)	—	0.23	—	PA-1000	
	②砂場	0.14	0.17	—	PA-1000	
	③すべり台降口	—	0.23	—	PA-1000	
	④ブランコ下	—	0.18	—	PA-1000	
	⑤鉄棒下	—	0.27	—	PA-1000	
6/14(木) 晴れ	①敷地中心部(土)	—	0.25	—	PA-1000	
	②砂場	0.14	0.17	—	PA-1000	
	③すべり台降口	—	0.21	—	PA-1000	
	④ブランコ下	—	0.20	—	PA-1000	
	⑤鉄棒下	—	0.21	—	PA-1000	
5/15(火) 曇り	①敷地中心部(土)	—	0.28	—	PA-1000	
	②砂場	0.15	0.18	—	PA-1000	
	③すべり台降口	—	0.22	—	PA-1000	
	④ブランコ下	—	0.16	—	PA-1000	
	⑤鉄棒下	—	0.23	—	PA-1000	

# 白井チビッコ広場における放射線量測定結果

所在地: 根60-26外

平成23～24年度

測定日・天候	測定地点	測定値(マイクロシーベルト毎時)			測定器	備考
		5cm	50cm	100cm		
4/18(水) 晴れ	①敷地中心部(土)	—	0.26	—	PA-1000	
	②砂場	0.15	0.18	—	PA-1000	
	③すべり台降口	—	0.25	—	PA-1000	
	④ブランコ下	—	0.18	—	PA-1000	
	⑤鉄棒下	—	0.23	—	PA-1000	
3/14(水) 晴れ	①敷地中心部(土)	—	0.28	—	PA-1000	
	②砂場	0.23	0.23	—	PA-1000	
	③すべり台降口	—	0.25	—	PA-1000	
	④ブランコ下	—	0.21	—	PA-1000	
	⑤鉄棒下	—	0.25	—	PA-1000	
2/10(金) 晴れ	①敷地中心部(土)	—	0.26	0.25	PA-1000	
	②砂場	0.24	0.24	—	PA-1000	
	③すべり台降口	—	0.26	—	PA-1000	
	④ブランコ下	—	0.22	—	PA-1000	
	⑤鉄棒下	—	0.24	—	PA-1000	
平成24年 1/16(月) 曇り	①敷地中心部(土)	—	0.30	0.27	PA-1000	
	②砂場	0.24	0.25	—	PA-1000	
	③すべり台降口	—	0.27	—	PA-1000	
	④ブランコ下	—	0.23	—	PA-1000	
	⑤鉄棒下	—	0.26	—	PA-1000	
12/13(火) 晴れ	敷地中心部(土)	—	0.31	0.28	PA-1000	
	砂場	0.26	—	—	PA-1000	
	ブランコ脇	—	0.28	—	PA-1000	
11/14(月) 晴れ	敷地中心部(土)	—	0.30	0.28	PA-1000	
	砂場	0.21	—	—	PA-1000	
10/21(金) 曇り	敷地中心部(土)	—	0.31	0.30	PA-1000	
	砂場	0.28	—	—	PA-1000	
	植込み	—	0.30	—	PA-1000	
	水飲み場排水溝	—	0.30	—	PA-1000	
平成23年 9/13(火) 晴れ	植込み	—	0.30	—	PA-1000	
	水飲み場排水溝	—	0.28	—	PA-1000	