

除染対象区域の設定資料

別表 1-1

航空機モニタリング調査結果（文部科学省実施）

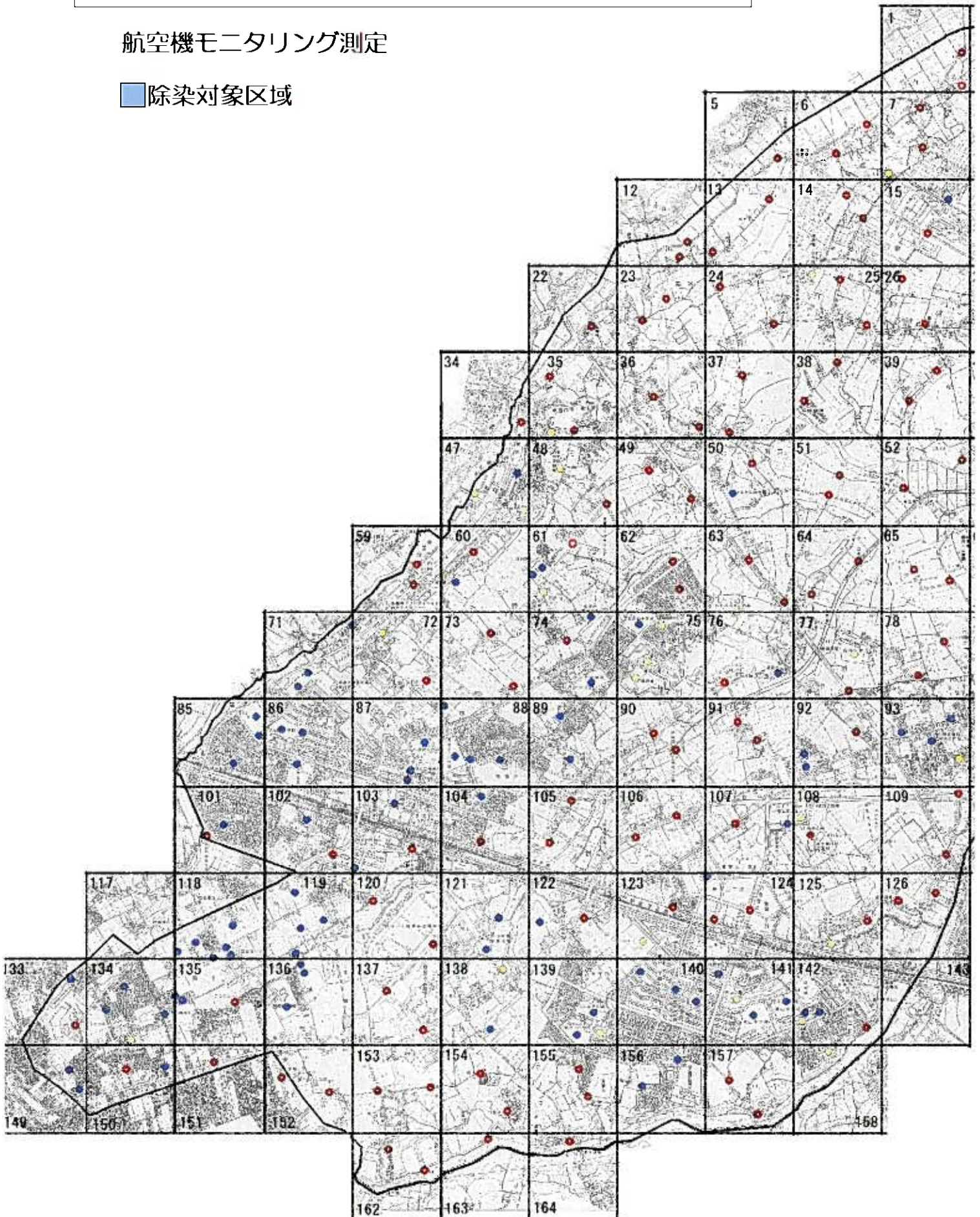
別表 1-2

市内500mメッシュ空間放射線量調査測定結果

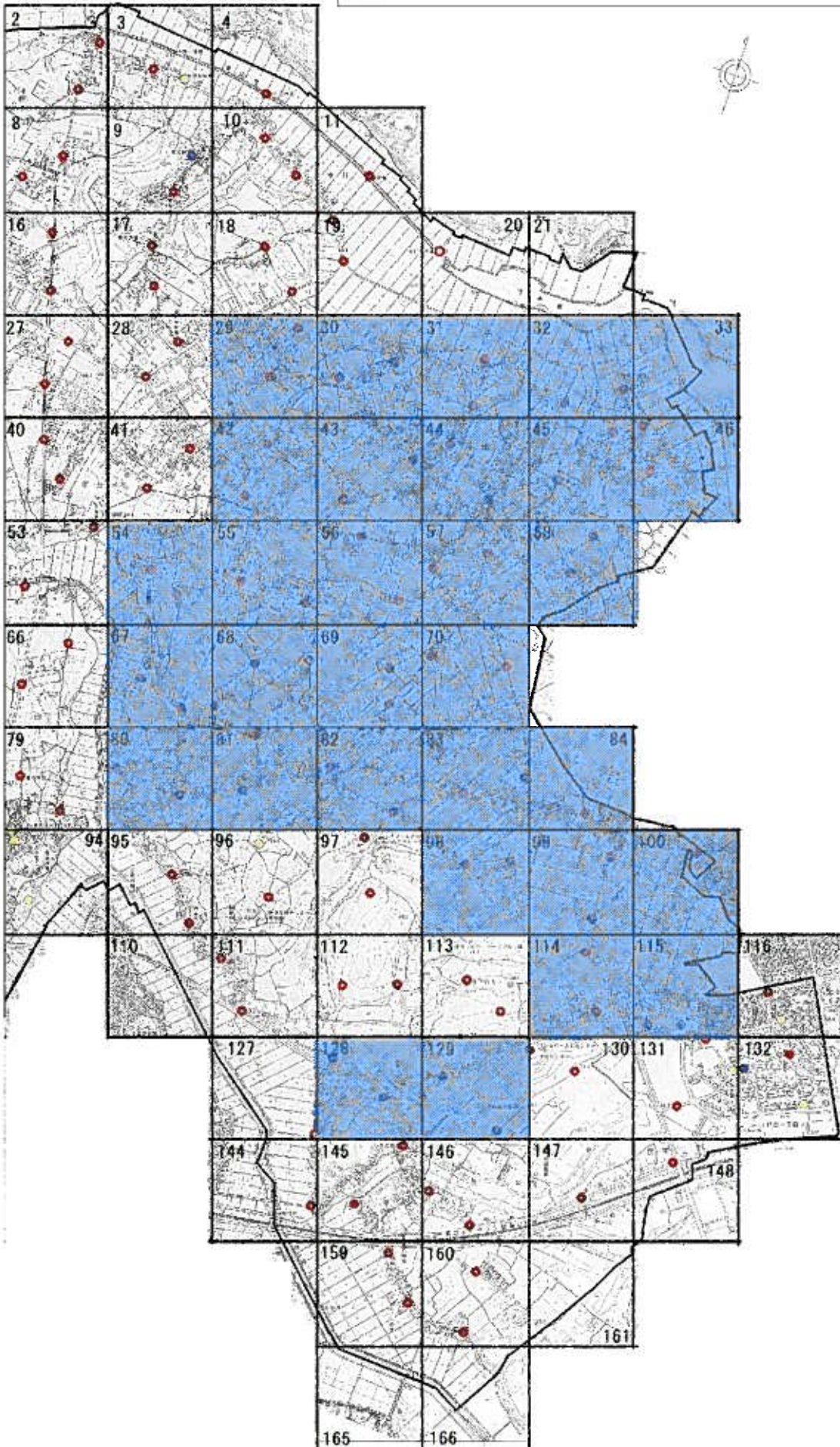
■除染対象区域の設定 別表 1-1

航空機モニタリング測定

■ 除染対象区域



500m メッシュの中で網掛けされているものは調査測定
の平均値が毎時 0.23 マイクロシーベルトを超えているところ



■除染実施計画の策定区域を決定するための調査測定一覧

※平均値算出に地上高50cm測定値を採用：保育園 幼稚園 小学校 公園 子どもの遊び場 文化施設
 スポーツ施設 市役所・各センター 福祉施設等公共施設
 中学校および新規は平均値算出に地上高1m測定値を採用

メッシュ No.	測定地点		測定日	測定値		採用値 子供 50cm、 他1m	メッシュ平均	
	(既存)	(新規)		50cm	100cm			
1		1-1	1/30	0.233	0.211	0.211	0.19	
		1-2	1/30	0.167	0.162	0.162		
2		2-1	1/30	0.201	0.194	0.194	0.18	
		2-2	1/30	0.133	0.161	0.161		
3	今井子供の遊び場		1/17	0.220	0.200	0.220	子供空間	0.19
		3	1/30	0.154	0.158	0.158		
4		4	1/30	0.175	0.185	0.185		0.19
5		5	1/26	0.287	0.259	0.259		0.26
6		6-1	1/26	0.281	0.251	0.251		0.27
		6-2	1/26	0.268	0.278	0.278		
7	中子供の遊び場		1/17	0.240	0.220	0.240	子供空間	0.21
		7-1	1/30	0.178	0.174	0.174		
		7-2	1/30	0.190	0.218	0.218		
8		8-1	1/30	0.101	0.125	0.125		0.13
		8-2	1/30	0.132	0.136	0.136		
9	名内子供の遊び場		1/17	0.230	0.210	0.230	子供空間	0.21
		9	1/26	0.214	0.181	0.181		
10		10-1	1/26	0.259	0.234	0.234		0.22
		10-2	1/26	0.208	0.195	0.195		
11		11	1/26	0.149	0.146	0.146		0.15
12		12-1	1/26	0.352	0.297	0.297		0.28
		12-2	1/26	0.276	0.258	0.258		
13		13-1	1/26	0.294	0.269	0.269		0.27
		13-2	1/26	0.327	0.270	0.270		
14		14-1	1/26	0.151	0.151	0.151		0.14
		14-2	1/26	0.154	0.131	0.131		
15	公民センター		1/16	0.190	0.180	0.190	子供空間	0.18
		15	1/26	0.185	0.174	0.174		
16		16-1	1/26	0.187	0.171	0.171		0.17
		16-2	1/26	0.177	0.176	0.176		
17		17-1	1/26	0.212	0.196	0.196		0.18
		17-2	1/26	0.163	0.171	0.171		
18		18-1	1/26	0.259	0.250	0.250		0.21
		18-2	1/26	0.188	0.174	0.174		
19		19-1	1/26	0.232	0.209	0.209		0.17
		19-2	1/26	0.173	0.135	0.135		
20		20	1/26	0.138	0.135	0.135		0.14
21	(測点なし)		-	-	-	-		-

メッシュ No.	測定地点		測定日	測定値		採用値	メッシュ平均
	(既存)	(新規)		50cm	100cm	子供 50cm, 他1m	
22		22	1/26	0.249	0.268	0.268	0.27
23		23-1	1/26	0.295	0.293	0.293	0.28
		23-2	1/26	0.247	0.273	0.273	
24		24-1	1/26	0.232	0.216	0.216	0.19
		24-2	1/26	0.155	0.162	0.162	
25	白井第二小学校		1/16	0.250	-	0.250	子供空間
		25-1	1/26	0.189	0.196	0.196	0.22
		25-2	1/26	0.219	0.210	0.210	
26		26-1	1/26	0.171	0.198	0.198	0.18
		26-2	1/26	0.141	0.153	0.153	
27		27-1	1/26	0.171	0.148	0.148	0.17
		27-2	1/26	0.183	0.194	0.194	
28		28-1	1/30	0.150	0.175	0.175	0.19
		28-2	1/26	0.210	0.209	0.209	
29		29-1	1/26	0.176	0.154	0.154	0.16
		29-2	1/26	0.156	0.157	0.157	
30		30-1	1/26	0.228	0.198	0.198	0.19
		30-2	1/26	0.182	0.188	0.188	
31		31-1	1/26	0.222	0.201	0.201	0.25
		31-2	1/26	0.354	0.292	0.292	
32		32-1	1/26	0.204	0.199	0.199	0.24
		32-2	1/26	0.279	0.285	0.285	
33	(測点なし)		-	-	-	-	-
34		34	1/26	0.196	0.190	0.190	0.19
35	矢ノ橋台北公園		1/23	0.220	-	0.220	子供空間
		35-1	1/26	0.194	0.208	0.208	0.23
		35-2	1/26	0.263	0.258	0.258	
36		36-1	1/26	0.226	0.230	0.230	0.24
		36-2	1/26	0.243	0.254	0.254	
37		37-1	1/26	0.271	0.243	0.243	0.22
		37-2	1/26	0.207	0.200	0.200	
38		38-1	1/26	0.191	0.183	0.183	0.18
		38-2	1/26	0.184	0.174	0.174	
39		39-1	1/26	0.247	0.238	0.238	0.23
		39-2	1/26	0.243	0.225	0.225	
40		40-1	1/26	0.133	0.144	0.144	0.14
		40-2	1/26	0.148	0.133	0.133	
41		41-1	1/26	0.169	0.181	0.181	0.18
		41-2	1/26	0.157	0.175	0.175	
42		42-1	1/26	0.147	0.139	0.139	0.15
		42-2	1/26	0.162	0.152	0.152	
43	平塚西地区子供の遊び場		1/19	0.260	0.240	0.260	子供空間
		43	1/26	0.193	0.187	0.187	0.22

メッシュ No.	測定地点		測定日	測定値		採用値	メッシュ平均	
	(既存)	(新規)		50cm	100cm	子供 50cm、 他1m		
44	旧平塚分校		1/16	0.260	-	0.260	子供空間	0.22
		44-1	1/26	0.171	0.183	0.183		
		44-2	1/26	0.203	0.215	0.215		
45		45-1	1/26	0.205	0.205	0.205		0.18
		45-2	1/26	0.182	0.157	0.157		
46		46-1	1/26	0.214	0.190	0.190		0.17
		46-2	1/26	0.169	0.148	0.148		
47	村雨公園		1/19	0.220	-	0.220	子供空間	0.24
	北の内公園		1/19	0.260	-	0.260	子供空間	
	矢ノ橋台公園		1/19	0.250	-	0.250	子供空間	
48	宮ノ前公園		1/19	0.210	-	0.210	子供空間	0.16
		48	1/26	0.117	0.115	0.115		
49		49-1	1/26	0.240	0.223	0.223		0.23
		49-2	1/26	0.259	0.244	0.244		
50	ひまわり保育園		1/16	0.190	-	0.190	子供空間	0.18
		50	1/26	0.188	0.179	0.179		
51		51-1	1/26	0.196	0.185	0.185		0.21
		51-2	1/26	0.262	0.231	0.231		
52		52-1	1/26	0.253	0.243	0.243		0.24
		52-2	1/26	0.277	0.242	0.242		
53		53-1	1/26	0.357	0.304	0.304		0.25
		53-2	1/26	0.192	0.188	0.188		
54		54-1	1/26	0.163	0.186	0.186		0.23
		54-2	1/26	0.277	0.268	0.268		
55	白井運動公園		1/12	0.220	-	0.220	子供空間	0.22
		55	1/26	0.202	0.214	0.214		
56		56-1	1/26	0.181	0.177	0.177		0.21
		56-2	1/26	0.251	0.249	0.249		
57		57-1	1/26	0.207	0.226	0.226		0.23
		57-2	1/26	0.235	0.231	0.231		
58		58-1	1/26	0.163	0.191	0.191		0.25
		58-2	1/26	0.378	0.314	0.314		
59		59-1	1/26	0.231	0.191	0.191		0.17
		59-2	1/26	0.170	0.149	0.149		
60	二分山台公園		1/17	0.210	-	0.210	子供空間	0.19
	冨塚公園		1/17	0.220	-	0.220	子供空間	
		60	1/26	0.148	0.139	0.139		
61	こざくら保育園		1/17	0.150	-	0.150	子供空間	0.19
	白井幼稚園		1/17	0.200	-	0.200	子供空間	
	中木戸子供の遊び場		1/23	0.260	0.240	0.260	子供空間	
		61	1/26	0.174	0.167	0.167		
62		62-1	1/31	0.247	0.245	0.245		0.24
		62-2	1/26	0.242	0.224	0.224		

メッシュ No.	測定地点		測定日	測定値		採用値	メッシュ平均	
	(既存)	(新規)		50cm	100cm	子供 50cm、 他1m		
63		63-1	1/26	0.196	0.158	0.158	0.16	
		63-2	1/26	0.157	0.153	0.153		
64		64-1	1/26	0.166	0.196	0.196	0.24	
		64-2	1/26	0.329	0.284	0.284		
65		65-1	1/26	0.189	0.260	0.260	0.21	
		65-2	1/26	0.153	0.163	0.163		
66		66-1	1/26	0.241	0.215	0.215	0.19	
		66-2	1/26	0.138	0.160	0.160		
67		67-1	1/26	0.198	0.171	0.171	0.19	
		67-2	1/26	0.202	0.201	0.201		
68	神々廻市民の森		1/12	0.250	0.260	0.250	子供空間	0.22
		68-1	1/30	0.250	0.233	0.233		
		68-2	1/30	0.177	0.189	0.189		
69		69-1	1/26	0.198	0.176	0.176	0.20	
		69-2	1/26	0.241	0.224	0.224		
70		70-1	1/26	0.248	0.225	0.225	0.28	
		70-2	1/26	0.376	0.332	0.332		
71	大山口北第一公園		1/17	0.170	-	0.170	子供空間	0.16
	大山口北第二公園		1/17	0.150	-	0.150	子供空間	
72	軽井沢公園		1/17	0.150	-	0.150	子供空間	0.19
	二部山公園		1/17	0.240	-	0.240	子供空間	
		72	1/26	0.186	0.194	0.194		
73		73-1	1/26	0.186	0.171	0.171	0.17	
		73-2	1/26	0.166	0.173	0.173		
74	中木戸市民の森		1/19	0.230	0.230	0.230	子供空間	0.19
	七次台中学校		2/1	0.190	0.200	0.200		
		74	1/26	0.153	0.152	0.152		
75	七次台小学校		1/23	0.250	-	0.250	子供空間	0.24
	七次第二公園		1/23	0.200	-	0.200	子供空間	
	野口多目的広場		1/23	0.260	0.240	0.260	子供空間	
	野口台児童公園		1/23	0.210	-	0.210	子供空間	
76	所沢ふるさとの森		1/17	0.200	-	0.200	子供空間	0.21
	木子供の遊び場		1/17	0.210	0.190	0.210	子供空間	
		76	1/26	0.210	0.200	0.200		
77	白井中学校		2/1	0.240	0.240	0.240	0.23	
		77	1/26	0.233	0.227	0.227		
78	白井チビッコ広場		1/16	0.260	-	0.260	子供空間	0.24
		78	1/30	0.236	0.214	0.214		
79		79-1	1/30	0.156	0.178	0.178	0.18	
		79-2	1/30	0.168	0.174	0.174		
80		80-1	1/30	0.245	0.219	0.219	0.19	
		80-2	1/26	0.175	0.166	0.166		
81		81-1	1/30	0.249	0.220	0.220	0.22	
		81-2	1/30	0.241	0.214	0.214		

メッシュ No.	測定地点		測定日	測定値		採用値	メッシュ平均	
	(既存)	(新規)		50cm	100cm	子供 50cm, 他1m		
82		82-1	1/26	0.281	0.249	0.249	0.25	
		82-2	1/26	0.235	0.244	0.244		
83		83-1	1/26	0.240	0.241	0.241	0.23	
		83-2	1/26	0.217	0.219	0.219		
84	十余一子供の遊び場		1/12	0.290	0.300	0.290	子供空間	0.29
85	はなぶさ幼稚園・保育園		1/16	0.150	-	0.150	子供空間	0.16
	大山児童公園		1/16	0.170	-	0.170	子供空間	
86	大山口中学校		2/1	0.160	0.150	0.150		0.20
	大山口小学校		1/16	0.200	-	0.200	子供空間	
	大山口児童公園		1/16	0.190	-	0.190	子供空間	
87	中木戸公園		1/16	0.200	-	0.200	子供空間	0.17
	離山児童公園		1/17	0.150	-	0.150	子供空間	
	七次第一公園		1/23	0.200	-	0.200	子供空間	
88	清水口保育園		1/24	0.160	-	0.160	子供空間	0.17
	清水口西公園		1/17	0.170	-	0.170	子供空間	
	まどか幼稚園		1/23	0.170	-	0.170	子供空間	
	清水口小学校		1/23	0.170	-	0.170	子供空間	
89	清水口児童公園		1/25	0.170	-	0.170	子供空間	0.19
	七次台児童公園		1/25	0.200	-	0.200	子供空間	
90	宝幼稚園		1/25	0.180	-	0.180	子供空間	0.20
		90-1	1/26	0.245	0.213	0.213		
91		90-2	1/26	0.196	0.176	0.176		0.18
		91-1	1/26	0.180	0.171	0.171		
92		91-2	1/26	0.191	0.178	0.178		0.20
	上人塚公園		1/17	0.190	-	0.190	子供空間	
	白井第一小学校		1/17	0.220	-	0.220	子供空間	
93		92	1/26	0.176	0.196	0.196		0.19
	下郷谷公園		1/13	0.220	-	0.220	子供空間	
	下長殿子供の遊び場		1/13	0.220	0.200	0.220	子供空間	
	白井保育園		1/13	0.140	-	0.140	子供空間	
94	白井コミュニティセンター		1/13	0.170	0.170	0.170	子供空間	0.26
	下長ふれあい公園		1/13	0.270	-	0.270	子供空間	
	白井南外子供の遊び場		1/17	0.240	-	0.240	子供空間	
95	白井南外出子供の遊び場		1/17	0.260	0.240	0.260	子供空間	0.19
		95-1	1/26	0.221	0.225	0.225		
96		95-2	1/26	0.173	0.159	0.159		0.21
	神々廻子供の遊び場		1/12	0.300	0.290	0.300	子供空間	
97		96	1/30	0.116	0.125	0.125		0.22
		97-1	1/26	0.177	0.182	0.182		
98		97-2	1/26	0.261	0.261	0.261		0.23
		98-1	1/26	0.247	0.238	0.238		
99		98-2	1/26	0.228	0.214	0.214		0.26
		99-1	1/26	0.255	0.249	0.249		
		99-2	1/26	0.269	0.268	0.268		

メッシュ No.	測定地点		測定日	測定値		採用値	メッシュ平均
	(既存)	(新規)		50cm	100cm	子供 50cm、 他1m	
100	清戸道東第二公園		1/12	0.280	-	0.280	子供空間 0.25
		100	1/26	0.259	0.226	0.226	
101	大松児童公園		1/16	0.160	-	0.160	子供空間 0.15
		101	1/26	0.149	0.141	0.141	
102	大山南公園		1/16	0.180	0.170	0.180	子供空間 0.17
		102	1/26	0.152	0.150	0.150	
103	けやき台公園		1/13	0.190	-	0.190	子供空間 0.17
	西白井複合センター		1/23	0.160	-	0.160	
104	八幡児童公園		1/23	0.170	-	0.170	子供空間 0.16
		104	1/26	0.164	0.146	0.146	
105		105-1	1/26	0.196	0.208	0.208	0.20
		105-2	1/26	0.152	0.196	0.196	
106		106-1	1/27	0.186	0.216	0.216	0.21
		106-2	1/27	0.218	0.209	0.209	
107	こども発達センター		1/16	0.190	-	0.190	子供空間 0.20
		107	1/27	0.202	0.217	0.217	
108	文化センター（白井総合公園）		1/16	0.290	-	0.290	子供空間 0.27
	白井市役所		1/16	0.240	0.240	0.240	
109		109-1	1/27	0.300	0.287	0.287	0.23
		109-2	1/27	0.200	0.177	0.177	
110	(測点なし)		-	-	-	-	-
111		111-1	1/26	0.161	0.169	0.169	0.15
		111-2	1/26	0.118	0.120	0.120	
112		112-1	1/26	0.336	0.309	0.309	0.30
		112-2	1/26	0.307	0.290	0.290	
113		113-1	1/26	0.299	0.295	0.295	0.31
		113-2	1/26	0.347	0.317	0.317	
114		114-1	1/26	0.275	0.256	0.256	0.24
		114-2	1/26	0.225	0.227	0.227	
115	桜台小学校		1/11	0.300	-	0.300	子供空間 0.25
	桜台センター		1/11	0.210	-	0.210	
	桜台中学校		2/1	0.300	0.220	0.220	
	清戸道東公園		1/12	0.270	-	0.270	
116	柳堤公園		1/13	0.310	-	0.310	子供空間 0.30
		116	1/26	0.322	0.293	0.293	
117	(測点なし)		-	-	-	-	-
118	南園第三公園		1/11	0.150	-	0.150	子供空間 0.17
	(仮称) 富士中予定地		1/11	0.160	-	0.160	
	南園第五公園		1/12	0.160	-	0.160	
	南園第七公園		1/12	0.170	-	0.170	
	白井ふじ保育園		1/12	0.170	-	0.170	
	富士センター		1/12	0.180	-	0.180	

メッシュ No.	測定地点		測定日	測定値		採用値	メッシュ平均	
	(既存)	(新規)		50cm	100cm	子供 50cm, 他1m		
119	けやき台多目的広場		1/13	0.320	-	0.320	子供空間	0.19
	南園第四公園		1/13	0.150	-	0.150	子供空間	
	南園第二公園		1/13	0.150	-	0.150	子供空間	
	南園第六公園		1/13	0.160	-	0.160	子供空間	
	溜公園		1/13	0.180	-	0.180	子供空間	
120		120-1	1/26	0.143	0.125	0.125		0.14
		120-2	1/26	0.134	0.158	0.158		
121	草刈作第二公園		1/11	0.220	-	0.220	子供空間	0.22
	草刈作第三公園		1/11	0.220	-	0.220	子供空間	
122	木戸公園		1/11	0.180	-	0.180	子供空間	0.18
		122	1/26	0.188	0.175	0.175		
123	堀込西第一公園		1/16	0.250	-	0.250	子供空間	0.23
		123	1/27	0.228	0.212	0.212		
124	笹塚公園		1/16	0.190	-	0.190	子供空間	0.21
		124-1	1/27	0.239	0.221	0.221		
		124-2	1/27	0.230	0.225	0.225		
125	法目子供の遊び場		1/16	0.240	0.210	0.240	子供空間	0.20
		125	1/27	0.162	0.149	0.149		
126			126-1	1/27	0.136	0.123	0.123	0.14
			126-2	1/27	0.144	0.149	0.149	
127			127	1/26	0.201	0.191	0.191	0.19
128			128-1	1/26	0.202	0.194	0.194	0.23
			128-2	1/26	0.270	0.264	0.264	
129			129-1	1/26	0.276	0.295	0.295	0.28
			129-2	1/26	0.280	0.271	0.271	
130	福祉センター		1/12	0.330	-	0.330	子供空間	0.31
		130	1/26	0.266	0.279	0.279		
131	桜台保育園		1/10	0.210	-	0.210	子供空間	0.28
	三本松公園		1/19	0.310	-	0.310	子供空間	
		131	1/26	0.337	0.328	0.328		
132	十余一公園		1/10	0.350	-	0.350	子供空間	0.30
	一本桜公園		1/13	0.260	-	0.260	子供空間	
	二軒茶屋公園		1/13	0.300	-	0.300	子供空間	
133	富士西子供の遊び場		1/10	0.160	-	0.160	子供空間	0.15
		133	1/26	0.175	0.142	0.142		
134	栄きた公園		1/10	0.150	-	0.150	子供空間	0.16
	栄こども広場		1/10	0.160	-	0.160	子供空間	
	富士開拓ひろば子供の遊び場		1/11	0.170	0.160	0.170	子供空間	
	富士自治会(さくら)子供の遊び場		1/11	0.140	-	0.140	子供空間	
135	南園第一公園		1/11	0.160	-	0.160	子供空間	0.15
	富士南園子供の遊び場		1/11	0.170	0.160	0.170	子供空間	
		135	1/26	0.137	0.115	0.115		

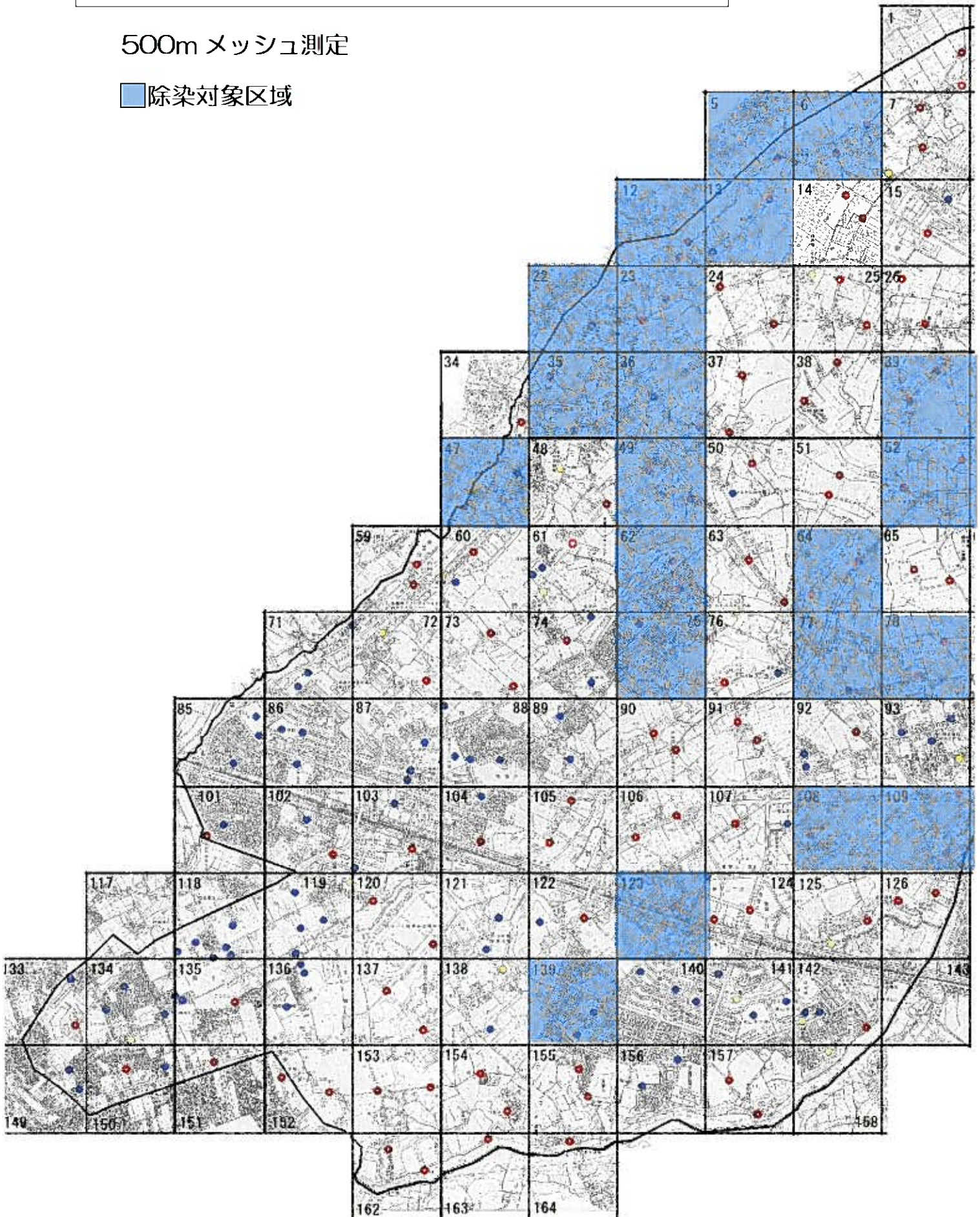
メッシュ No.	測定地点		測定日	測定値		採用値	メッシュ平均	
	(既存)	(新規)		50cm	100cm	子供 50cm、 他1m		
136	白井第三小学校		1/12	0.200	-	0.200	子供空間	0.16
	根上ふれあい公園		1/13	0.160	-	0.160	子供空間	
	根上児童公園		1/13	0.130	-	0.130	子供空間	
137		137-1	1/26	0.203	0.200	0.200		0.19
		137-2	1/26	0.166	0.171	0.171		
138	井戸作公園		1/11	0.170	-	0.170	子供空間	0.20
	草刈作第一公園		1/11	0.220	-	0.220	子供空間	
139	白井木戸公園		1/10	0.240	-	0.240	子供空間	0.23
	池の上小学校		1/10	0.240	-	0.240	子供空間	
	池の上第二児童公園		1/10	0.220	-	0.220	子供空間	
140	堀込第一児童公園		1/13	0.180	-	0.180	子供空間	0.18
	堀込第二児童公園		1/13	0.200	-	0.200	子供空間	
	白井若葉幼稚園		1/16	0.160	-	0.160	子供空間	
141	南山中学校		2/1	0.210	0.210	0.210		0.22
	南山公園		1/13	0.240	-	0.240	子供空間	
	南山小学校		1/13	0.240	-	0.240	子供空間	
	白井駅前センター		1/16	0.190	0.160	0.190	子供空間	
142	まこと南山幼稚園		1/12	0.200	-	0.200	子供空間	0.18
	居向児童公園		1/12	0.200	-	0.200	子供空間	
	南山保育園		1/13	0.140	-	0.140	子供空間	
		142	1/26	0.180	0.177	0.177		
143	(測点なし)		-	-	-	-		
144		144	1/26	0.132	0.136	0.136		0.14
145	谷清子供の遊び場		1/12	0.310	0.280	0.310	子供空間	0.26
		145	1/26	0.189	0.211	0.211		
146		146-1	1/26	0.317	0.295	0.295		0.29
		146-2	1/26	0.331	0.289	0.289		
147		147	1/26	0.211	0.225	0.225		0.23
148		148	1/26	0.216	0.219	0.219		0.22
149	栄みどり公園		1/10	0.160	-	0.160	子供空間	0.16
	栄みなみ公園		1/10	0.160	-	0.160	子供空間	
150	富士ひよこ公園		1/11	0.180	-	0.180	子供空間	0.14
		150	1/26	0.113	0.105	0.105		
151		151	1/26	0.146	0.140	0.140		0.14
152		152-1	1/26	0.153	0.140	0.140		0.15
		152-2	1/26	0.142	0.167	0.167		
153		153-1	1/26	0.146	0.148	0.148		0.14
		153-2	1/26	0.120	0.126	0.126		
154		154-1	1/26	0.136	0.139	0.139		0.11
		154-2	1/26	0.107	0.089	0.089		
155		155-1	1/26	0.170	0.157	0.157		0.16
		155-2	1/26	0.189	0.171	0.171		
156	子持山公園		1/10	0.170	-	0.170	子供空間	0.18
	池の上第一児童公園		1/10	0.180	-	0.180	子供空間	

メッシュ No	測定地点		測定日	測定値		採用値	メッシュ平均	
	(既存)	(新規)		50cm	100cm	子供 50cm、 他1m		
157		157-1	1/26	0.140	0.140	0.140		0.16
		157-2	1/26	0.170	0.170	0.170		
158	北ノ下児童公園		1/12	0.230	-	0.230	子供空間	0.20
			158-1	1/31	0.172	0.169		
159		159-1	1/26	0.159	0.158	0.158		0.18
		159-2	1/26	0.193	0.202	0.202		
160		160-1	1/26	0.153	0.131	0.131		0.14
		160-2	1/26	0.163	0.151	0.151		
161	(測点なし)		-	-	-	-		
162		162-1	1/26	0.180	0.165	0.165		0.16
		162-2	1/26	0.127	0.150	0.150		
163		163	1/26	0.166	0.154	0.154		0.15
164		164	1/26	0.153	0.137	0.137		0.14
165	(測点なし)		-	-	-	-		-
166	(測点なし)		-	-	-	-		-

■ 除染対象区域の設定 別表 1-2

500m メッシュ測定

■ 除染対象区域



500m メッシュの中で網掛けされているものは調査測定の平均値が毎時0.23 マイクロシーベルトを超えているところ

