

白井市除染実施計画案

除染対象区域の設定資料

白 井 市

別表 1 1

除染対象区域

別表 1-1 7

航空機モニタリング調査結果（文部科学省実施）

別表 1-2 11

市内500mメッシュ空間放射線量調査測定結果

別表 2 23

除染対象区域（施設）

■除染対象区域の設定 【航空機モニタリングおよび500mメッシュ測定】 別表1

| 学 区 | 街 区 | 空間線量の範囲 | 地域の平均線量 | 対象区域 |
|-------|--------------------|-----------|---------|------|
| 白井第一小 | 神々廻 (全域) | 0.14~0.30 | 0.23 | ○ |
| | 白井 (全域) | 0.18~0.26 | 0.24 | ○ |
| | 河原子 (全域) | 0.14~0.25 | 0.24 | ○ |
| | 復の内 下長殿 法目 | 0.11~0.27 | 0.25 | ○ |
| | 根の内 白井 | 0.16~0.24 | 0.24 | ○ |
| | 木 (全域) | 0.16~0.24 | 0.24 | ○ |
| 白井第二小 | 折立 (全域) | 0.16~0.24 | 0.24 | ○ |
| | 富塚 (全域) | 0.16~0.28 | 0.26 | ○ |
| | 中 (全域・但し工業団地を除く。) | 0.13~0.27 | 0.25 | ○ |
| | 名内の内 小名内 | 0.13~0.26 | 0.26 | ○ |
| | 今井 | 0.15~0.21 | 0.18 | |
| | 平塚 (全域・但し工業団地を除く。) | 0.14~0.25 | 0.24 | ○ |
| 白井第三小 | 富士 | 0.14~0.19 | 0.14 | |
| 大山口小 | 大松1丁目 | 0.15~0.17 | 0.16 | |
| | 大山口一丁目 | 0.15~0.19 | 0.17 | |
| | 大山口二丁目 | 0.16~0.19 | 0.17 | |
| | 西白井1丁目 | 0.16~0.19 | 0.17 | |
| | 西白井2丁目 | 0.17~0.19 | 0.18 | |
| | 西白井3丁目 (全域) | 0.19~0.24 | 0.24 | ○ |
| | 西白井4丁目 (全域) | 0.16~0.24 | 0.24 | ○ |
| 清水口小 | 清水口一丁目 | 0.16~0.17 | 0.17 | |
| | 清水口二丁目 | 0.16~0.18 | 0.17 | |
| | 清水口三丁目 | 0.16~0.19 | 0.17 | |
| | けやき台一丁目 | 0.17 | 0.17 | |
| | けやき台二丁目 | 0.14~0.19 | 0.17 | |

| 学 区 | 街 区 | 空間線量の範囲 | 地域の平均線量 | 対象区域 |
|------|-------------|-----------|---------|------|
| 南山小 | 南山一丁目 | 0.18~0.21 | 0.20 | |
| | 南山二丁目 | 0.16~0.20 | 0.19 | |
| | 南山三丁目 | 0.18~0.20 | 0.19 | |
| | 堀込一丁目 (全域) | 0.18~0.23 | 0.23 | ○ |
| | 堀込二丁目 (全域) | 0.18~0.23 | 0.23 | ○ |
| | 堀込三丁目 (全域) | 0.18~0.23 | 0.23 | ○ |
| | 笹塚二丁目 (全域) | 0.21~0.23 | 0.23 | ○ |
| | 笹塚三丁目 (全域) | 0.20~0.23 | 0.23 | ○ |
| 七次台小 | 七次台一丁目 | 0.19~0.20 | 0.20 | |
| | 七次台二丁目 | 0.19~0.20 | 0.20 | |
| | 七次台三丁目 (全域) | 0.20~0.24 | 0.24 | ○ |
| | 七次台四丁目 (全域) | 0.21~0.24 | 0.24 | ○ |
| | 野口 (全域) | 0.20~0.24 | 0.24 | ○ |
| 池の上小 | 池の上一丁目 | 0.16~0.21 | 0.18 | |
| | 池の上二丁目 (全域) | 0.16~0.23 | 0.23 | ○ |
| | 池の上三丁目 (全域) | 0.16~0.23 | 0.23 | ○ |
| 桜台小 | 十余一 (全域) | 0.23~0.29 | 0.25 | ○ |
| | 清戸 (全域) | 0.19~0.31 | 0.29 | ○ |
| | 谷田 (全域) | 0.14~0.29 | 0.27 | ○ |
| | 桜台一丁目 (全域) | 0.28~0.30 | 0.29 | ○ |
| | 桜台二丁目 (全域) | 0.28~0.30 | 0.29 | ○ |
| | 桜台三丁目 (全域) | 0.22~0.30 | 0.27 | ○ |

※空間線量の範囲は、各メッシュにおいて平均値を用いています。

※街区は必ずしも住居表示と合致するものではありません。

■市内農用地【2/17.20.21日測定】

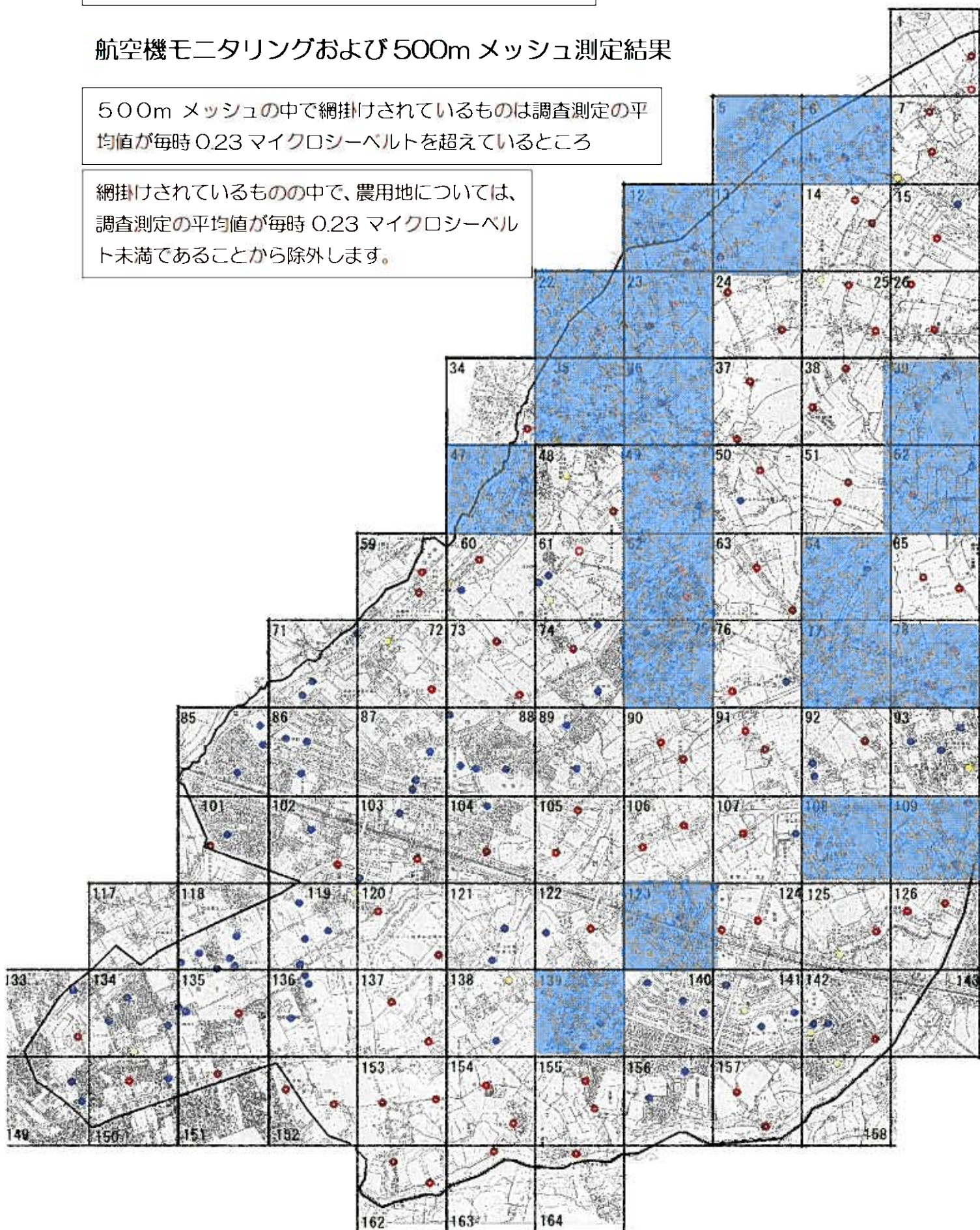
| 学 区 | 対象区域 | 空間線量の範囲 | 農用地の平均線量 |
|-------|--------------|----------------|----------|
| 白井第一小 | 神々廻 | 田 0.18~0.19 | 0.18 |
| | | 畑 0.13~0.18 | 0.15 |
| | 白井 | 田 0.15~0.17 | 0.16 |
| | 河原子 | 田 0.14~0.18 | 0.16 |
| | | 梨畑 0.15~0.19 | 0.15 |
| | 復の内 下長殿 法目 | 田 0.15~0.17 | 0.16 |
| | | 市民農園 0.16~0.21 | 0.17 |
| | | 梨畑 0.16~0.18 | 0.17 |
| | 根の内 白井 | 梨畑 0.20~0.21 | 0.20 |
| 木 | 梨畑 0.13~0.17 | 0.15 | |
| 白井第二小 | 折立 | 市民農園 0.14~0.19 | 0.17 |
| | | 梨畑 0.22~0.23 | 0.22 |
| | 富塚 | 田 0.15~0.17 | 0.16 |
| | | 畑 0.18~0.22 | 0.21 |
| | | 梨畑 0.19~0.23 | 0.21 |
| | 中 | 梨畑 0.18~0.20 | 0.19 |
| | 名内の内 小名内 | 梨畑 0.16~0.18 | 0.17 |
| 平塚 | 田 0.15~0.18 | 0.17 | |
| 桜台小 | 十余一 | 畑 0.16~0.20 | 0.18 |
| | | 梨畑 0.18~0.20 | 0.19 |
| | 清戸 | 田 0.15~0.19 | 0.17 |
| | 谷田 | 田 0.14~0.16 | 0.15 |

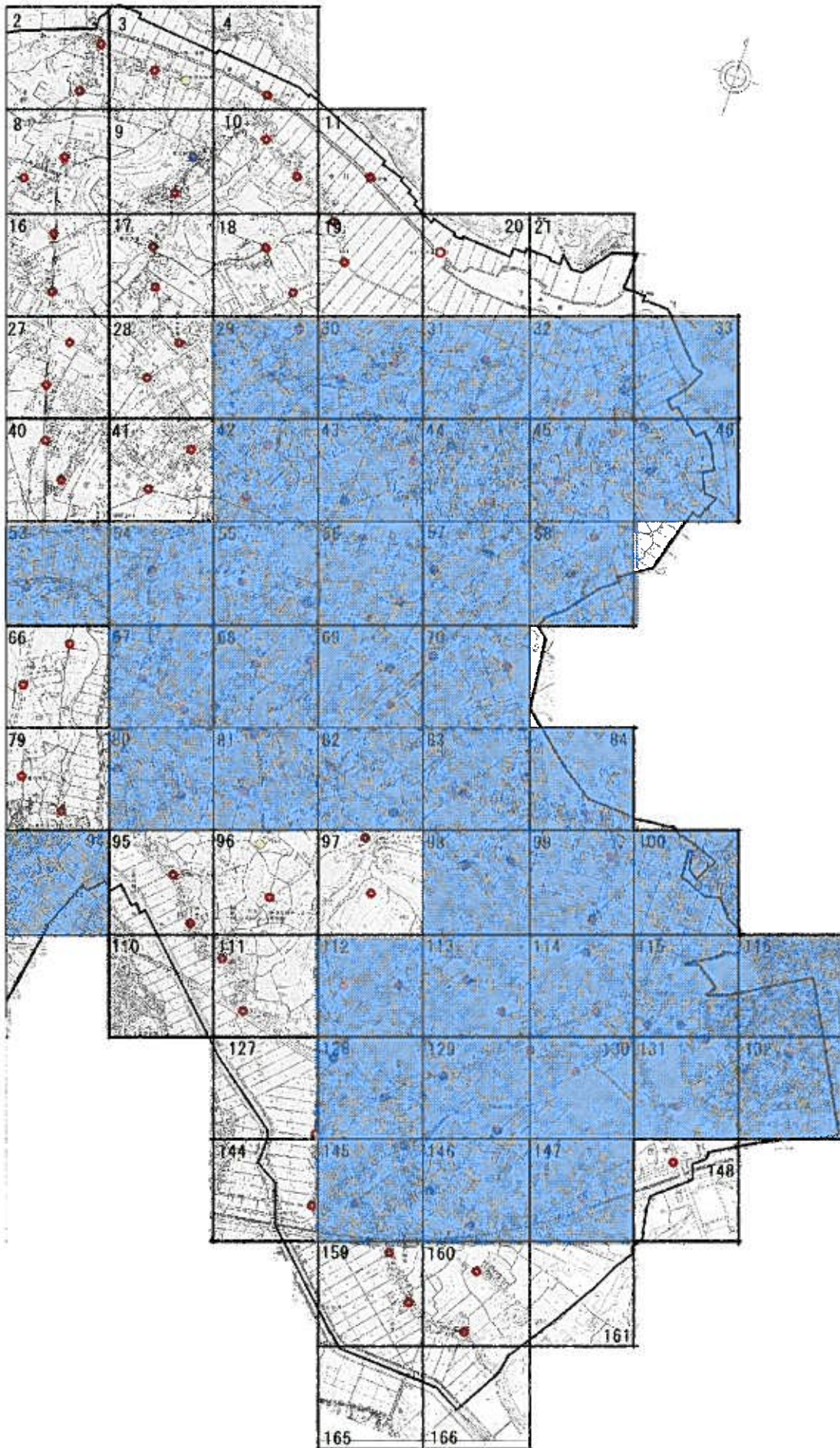
■ 除染対象区域 別表 1

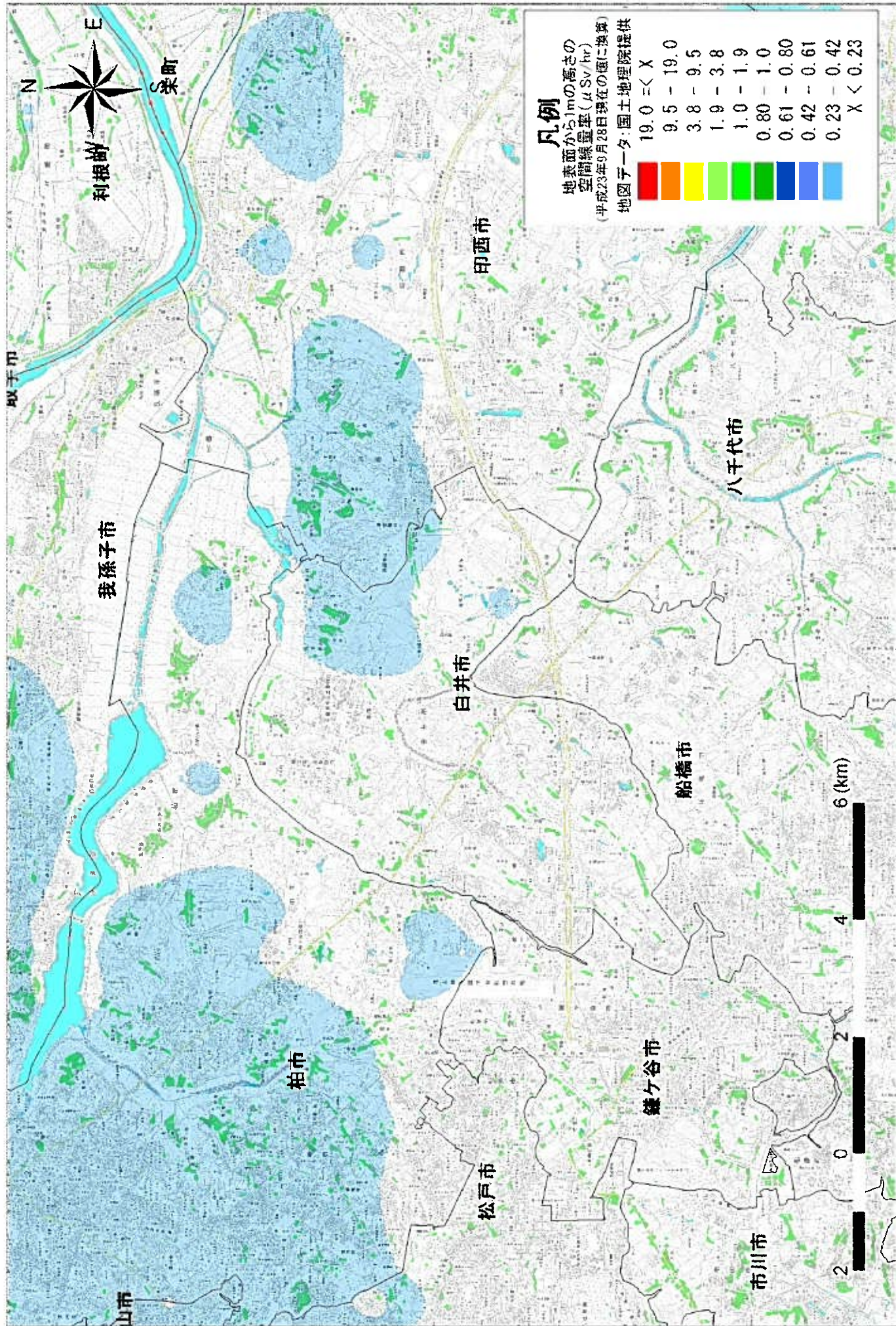
航空機モニタリングおよび500mメッシュ測定結果

500mメッシュの中で網掛けされているものは調査測定の平均値が毎時0.23マイクロシーベルトを超えているところ

網掛けされているものの中で、農用地については、調査測定の平均値が毎時0.23マイクロシーベルト未済であることから除外します。





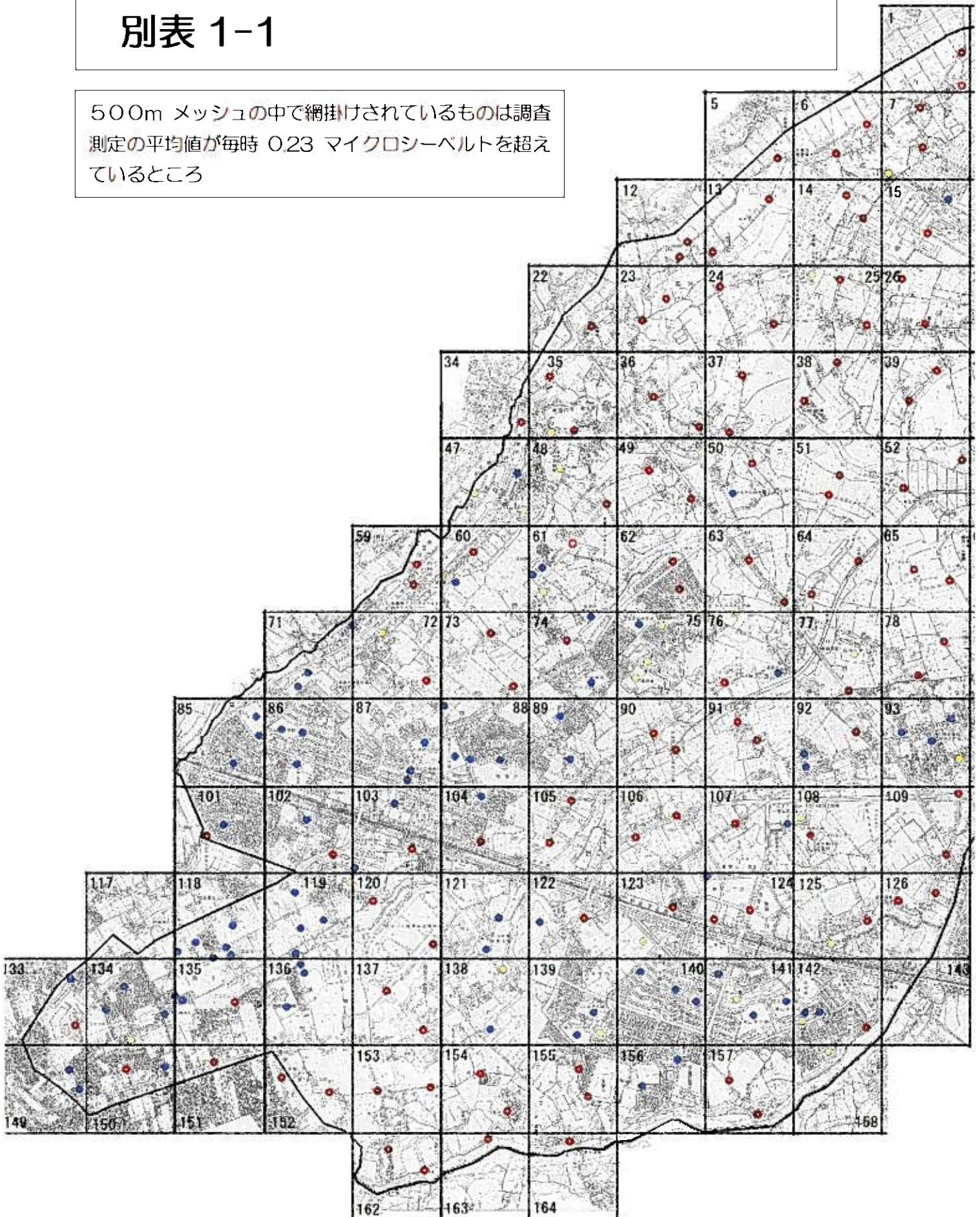


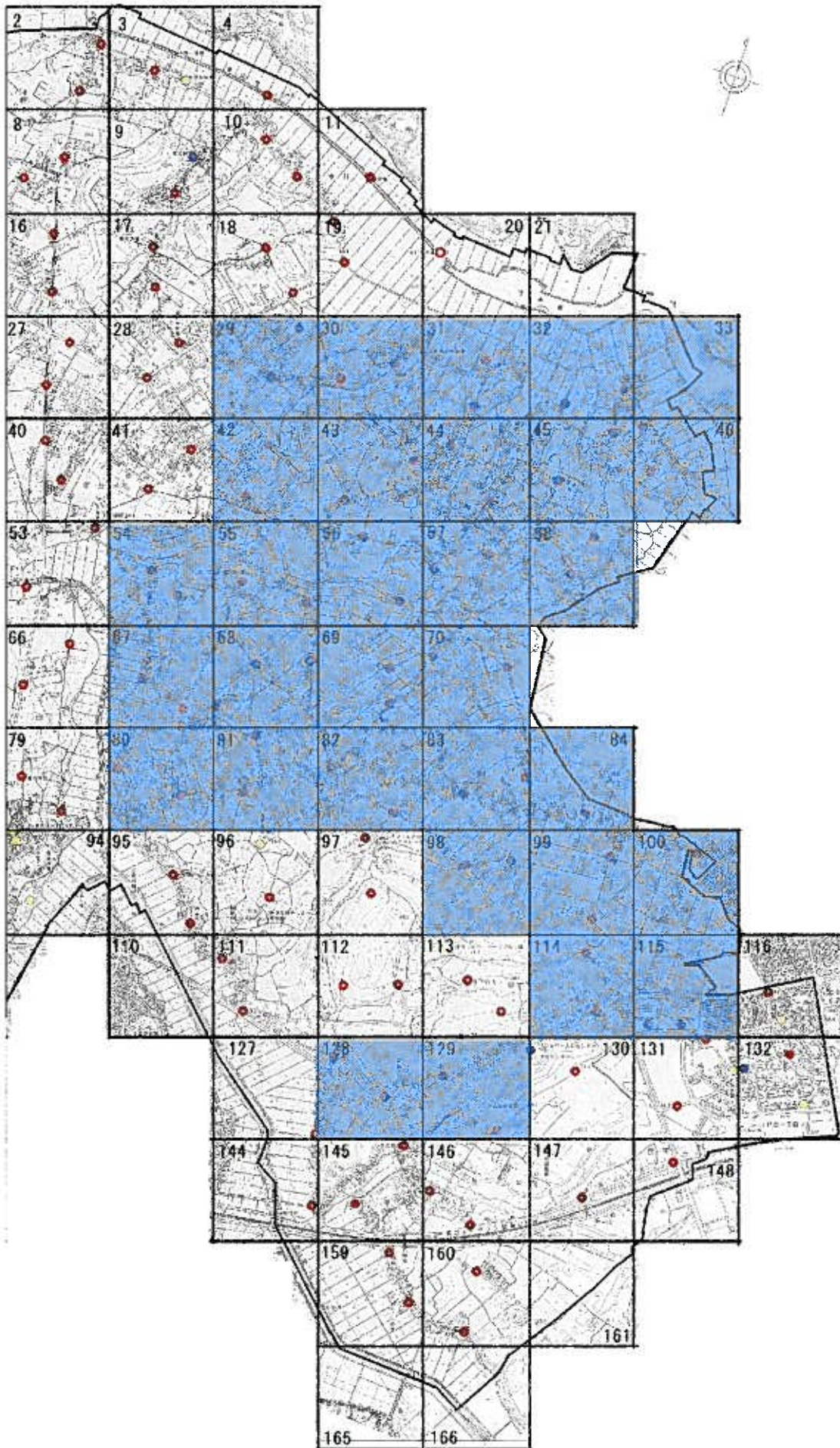
※本航空機モニタリングの結果は、ヘリコプターに搭載した計測器の放射線量半減器を用いて、飛行中の航空機直下の地上の地点を中心とした、飛行高度（目標高度：150mから300m）の概ね2倍の直径の円（直径300mから600m程度）の範囲に蓄積した放射性物質から放出されるガンマ線を測定し、その結果から、地上において専用のソフトウェアを用いし、各地点の空間線量率を算出しています。

■ 航空機モニタリング調査結果（文部科学省実施）

別表 1-1

500m メッシュの中で網掛けされているものは調査測定の平均値が毎時 0.23 マイクロシーベルトを超えているところ





■市内500mメッシュ空間放射線量調査測定結果一覧

※平均値算出に地上高50cm測定値を採用：保育園 幼稚園 小学校 公園 子どもの遊び場 文化施設
 スポーツ施設 市役所・各センター 福祉施設等公共施設
 中学校および新規は平均値算出に地上高1m測定値を採用

| メッシュ No. | 測定地点 | | 測定日 | 測定値 | | 採用値 子供 50cm、 他1m | メッシュ平均 | |
|-------------|----------|------|------|-------|-------|---------------------------|--------|------|
| | (既存) | (新規) | | 50cm | 100cm | | | |
| 1 | | 1-1 | 1/30 | 0.233 | 0.211 | 0.211 | 0.19 | |
| | | 1-2 | 1/30 | 0.167 | 0.162 | 0.162 | | |
| 2 | | 2-1 | 1/30 | 0.201 | 0.194 | 0.194 | 0.18 | |
| | | 2-2 | 1/30 | 0.133 | 0.161 | 0.161 | | |
| 3 | 今井子供の遊び場 | | 1/17 | 0.220 | 0.200 | 0.220 | 子供空間 | 0.19 |
| | | 3 | 1/30 | 0.154 | 0.158 | 0.158 | | |
| 4 | | 4 | 1/30 | 0.175 | 0.185 | 0.185 | | 0.19 |
| 5 | | 5 | 1/26 | 0.287 | 0.259 | 0.259 | | 0.26 |
| 6 | | 6-1 | 1/26 | 0.281 | 0.251 | 0.251 | | 0.27 |
| | | 6-2 | 1/26 | 0.268 | 0.278 | 0.278 | | |
| 7 | 中子供の遊び場 | | 1/17 | 0.240 | 0.220 | 0.240 | 子供空間 | 0.21 |
| | | 7-1 | 1/30 | 0.178 | 0.174 | 0.174 | | |
| | | 7-2 | 1/30 | 0.190 | 0.218 | 0.218 | | |
| 8 | | 8-1 | 1/30 | 0.101 | 0.125 | 0.125 | | 0.13 |
| | | 8-2 | 1/30 | 0.132 | 0.136 | 0.136 | | |
| 9 | 名内子供の遊び場 | | 1/17 | 0.230 | 0.210 | 0.230 | 子供空間 | 0.21 |
| | | 9 | 1/26 | 0.214 | 0.181 | 0.181 | | |
| 10 | | 10-1 | 1/26 | 0.259 | 0.234 | 0.234 | | 0.22 |
| | | 10-2 | 1/26 | 0.208 | 0.195 | 0.195 | | |
| 11 | | 11 | 1/26 | 0.149 | 0.146 | 0.146 | | 0.15 |
| 12 | | 12-1 | 1/26 | 0.352 | 0.297 | 0.297 | | 0.28 |
| | | 12-2 | 1/26 | 0.276 | 0.258 | 0.258 | | |
| 13 | | 13-1 | 1/26 | 0.294 | 0.269 | 0.269 | | 0.27 |
| | | 13-2 | 1/26 | 0.327 | 0.270 | 0.270 | | |
| 14 | | 14-1 | 1/26 | 0.151 | 0.151 | 0.151 | | 0.14 |
| | | 14-2 | 1/26 | 0.154 | 0.131 | 0.131 | | |
| 15 | 公民センター | | 1/16 | 0.190 | 0.180 | 0.190 | 子供空間 | 0.18 |
| | | 15 | 1/26 | 0.185 | 0.174 | 0.174 | | |
| 16 | | 16-1 | 1/26 | 0.187 | 0.171 | 0.171 | | 0.17 |
| | | 16-2 | 1/26 | 0.177 | 0.176 | 0.176 | | |
| 17 | | 17-1 | 1/26 | 0.212 | 0.196 | 0.196 | | 0.18 |
| | | 17-2 | 1/26 | 0.163 | 0.171 | 0.171 | | |
| 18 | | 18-1 | 1/26 | 0.259 | 0.250 | 0.250 | | 0.21 |
| | | 18-2 | 1/26 | 0.188 | 0.174 | 0.174 | | |
| 19 | | 19-1 | 1/26 | 0.232 | 0.209 | 0.209 | | 0.17 |
| | | 19-2 | 1/26 | 0.173 | 0.135 | 0.135 | | |
| 20 | | 20 | 1/26 | 0.138 | 0.135 | 0.135 | | 0.14 |
| 21 | (測点なし) | | - | - | - | - | | - |

| メッシュ No. | 測定地点 | | 測定日 | 測定値 | | 採用値 | メッシュ平均 |
|-------------|-------------|------|------|-------|-------|--------------------|--------|
| | (既存) | (新規) | | 50cm | 100cm | 子供 50cm, 他1m | |
| 22 | | 22 | 1/26 | 0.249 | 0.268 | 0.268 | 0.27 |
| 23 | | 23-1 | 1/26 | 0.295 | 0.293 | 0.293 | 0.28 |
| | | 23-2 | 1/26 | 0.247 | 0.273 | 0.273 | |
| 24 | | 24-1 | 1/26 | 0.232 | 0.216 | 0.216 | 0.19 |
| | | 24-2 | 1/26 | 0.155 | 0.162 | 0.162 | |
| 25 | 白井第二小学校 | | 1/16 | 0.250 | - | 0.250 | 子供空間 |
| | | 25-1 | 1/26 | 0.189 | 0.196 | 0.196 | 0.22 |
| | | 25-2 | 1/26 | 0.219 | 0.210 | 0.210 | |
| 26 | | 26-1 | 1/26 | 0.171 | 0.198 | 0.198 | 0.18 |
| | | 26-2 | 1/26 | 0.141 | 0.153 | 0.153 | |
| 27 | | 27-1 | 1/26 | 0.171 | 0.148 | 0.148 | 0.17 |
| | | 27-2 | 1/26 | 0.183 | 0.194 | 0.194 | |
| 28 | | 28-1 | 1/30 | 0.150 | 0.175 | 0.175 | 0.19 |
| | | 28-2 | 1/26 | 0.210 | 0.209 | 0.209 | |
| 29 | | 29-1 | 1/26 | 0.176 | 0.154 | 0.154 | 0.16 |
| | | 29-2 | 1/26 | 0.156 | 0.157 | 0.157 | |
| 30 | | 30-1 | 1/26 | 0.228 | 0.198 | 0.198 | 0.19 |
| | | 30-2 | 1/26 | 0.182 | 0.188 | 0.188 | |
| 31 | | 31-1 | 1/26 | 0.222 | 0.201 | 0.201 | 0.25 |
| | | 31-2 | 1/26 | 0.354 | 0.292 | 0.292 | |
| 32 | | 32-1 | 1/26 | 0.204 | 0.199 | 0.199 | 0.24 |
| | | 32-2 | 1/26 | 0.279 | 0.285 | 0.285 | |
| 33 | (測点なし) | | - | - | - | - | - |
| 34 | | 34 | 1/26 | 0.196 | 0.190 | 0.190 | 0.19 |
| 35 | 矢ノ橋台北公園 | | 1/23 | 0.220 | - | 0.220 | 子供空間 |
| | | 35-1 | 1/26 | 0.194 | 0.208 | 0.208 | 0.23 |
| | | 35-2 | 1/26 | 0.263 | 0.258 | 0.258 | |
| 36 | | 36-1 | 1/26 | 0.226 | 0.230 | 0.230 | 0.24 |
| | | 36-2 | 1/26 | 0.243 | 0.254 | 0.254 | |
| 37 | | 37-1 | 1/26 | 0.271 | 0.243 | 0.243 | 0.22 |
| | | 37-2 | 1/26 | 0.207 | 0.200 | 0.200 | |
| 38 | | 38-1 | 1/26 | 0.191 | 0.183 | 0.183 | 0.18 |
| | | 38-2 | 1/26 | 0.184 | 0.174 | 0.174 | |
| 39 | | 39-1 | 1/26 | 0.247 | 0.238 | 0.238 | 0.23 |
| | | 39-2 | 1/26 | 0.243 | 0.225 | 0.225 | |
| 40 | | 40-1 | 1/26 | 0.133 | 0.144 | 0.144 | 0.14 |
| | | 40-2 | 1/26 | 0.148 | 0.133 | 0.133 | |
| 41 | | 41-1 | 1/26 | 0.169 | 0.181 | 0.181 | 0.18 |
| | | 41-2 | 1/26 | 0.157 | 0.175 | 0.175 | |
| 42 | | 42-1 | 1/26 | 0.147 | 0.139 | 0.139 | 0.15 |
| | | 42-2 | 1/26 | 0.162 | 0.152 | 0.152 | |
| 43 | 平塚西地区子供の遊び場 | | 1/19 | 0.260 | 0.240 | 0.260 | 子供空間 |
| | | 43 | 1/26 | 0.193 | 0.187 | 0.187 | 0.22 |

| メッシュ No. | 測定地点 | | 測定日 | 測定値 | | 採用値 | メッシュ平均 | |
|-------------|-----------|------|------|-------|-------|--------------------|--------|------|
| | (既存) | (新規) | | 50cm | 100cm | 子供 50cm、 他1m | | |
| 44 | 旧平塚分校 | | 1/16 | 0.260 | - | 0.260 | 子供空間 | 0.22 |
| | | 44-1 | 1/26 | 0.171 | 0.183 | 0.183 | | |
| | | 44-2 | 1/26 | 0.203 | 0.215 | 0.215 | | |
| 45 | | 45-1 | 1/26 | 0.205 | 0.205 | 0.205 | | 0.18 |
| | | 45-2 | 1/26 | 0.182 | 0.157 | 0.157 | | |
| 46 | | 46-1 | 1/26 | 0.214 | 0.190 | 0.190 | | 0.17 |
| | | 46-2 | 1/26 | 0.169 | 0.148 | 0.148 | | |
| 47 | 村雨公園 | | 1/19 | 0.220 | - | 0.220 | 子供空間 | 0.24 |
| | 北の内公園 | | 1/19 | 0.260 | - | 0.260 | 子供空間 | |
| | 矢ノ橋台公園 | | 1/19 | 0.250 | - | 0.250 | 子供空間 | |
| 48 | 宮ノ前公園 | | 1/19 | 0.210 | - | 0.210 | 子供空間 | 0.16 |
| | | 48 | 1/26 | 0.117 | 0.115 | 0.115 | | |
| 49 | | 49-1 | 1/26 | 0.240 | 0.223 | 0.223 | | 0.23 |
| | | 49-2 | 1/26 | 0.259 | 0.244 | 0.244 | | |
| 50 | ひまわり保育園 | | 1/16 | 0.190 | - | 0.190 | 子供空間 | 0.18 |
| | | 50 | 1/26 | 0.188 | 0.179 | 0.179 | | |
| 51 | | 51-1 | 1/26 | 0.196 | 0.185 | 0.185 | | 0.21 |
| | | 51-2 | 1/26 | 0.262 | 0.231 | 0.231 | | |
| 52 | | 52-1 | 1/26 | 0.253 | 0.243 | 0.243 | | 0.24 |
| | | 52-2 | 1/26 | 0.277 | 0.242 | 0.242 | | |
| 53 | | 53-1 | 1/26 | 0.357 | 0.304 | 0.304 | | 0.25 |
| | | 53-2 | 1/26 | 0.192 | 0.188 | 0.188 | | |
| 54 | | 54-1 | 1/26 | 0.163 | 0.186 | 0.186 | | 0.23 |
| | | 54-2 | 1/26 | 0.277 | 0.268 | 0.268 | | |
| 55 | 白井運動公園 | | 1/12 | 0.220 | - | 0.220 | 子供空間 | 0.22 |
| | | 55 | 1/26 | 0.202 | 0.214 | 0.214 | | |
| 56 | | 56-1 | 1/26 | 0.181 | 0.177 | 0.177 | | 0.21 |
| | | 56-2 | 1/26 | 0.251 | 0.249 | 0.249 | | |
| 57 | | 57-1 | 1/26 | 0.207 | 0.226 | 0.226 | | 0.23 |
| | | 57-2 | 1/26 | 0.235 | 0.231 | 0.231 | | |
| 58 | | 58-1 | 1/26 | 0.163 | 0.191 | 0.191 | | 0.25 |
| | | 58-2 | 1/26 | 0.378 | 0.314 | 0.314 | | |
| 59 | | 59-1 | 1/26 | 0.231 | 0.191 | 0.191 | | 0.17 |
| | | 59-2 | 1/26 | 0.170 | 0.149 | 0.149 | | |
| 60 | 二分山台公園 | | 1/17 | 0.210 | - | 0.210 | 子供空間 | 0.19 |
| | 冨塚公園 | | 1/17 | 0.220 | - | 0.220 | 子供空間 | |
| | | 60 | 1/26 | 0.148 | 0.139 | 0.139 | | |
| 61 | こざくら保育園 | | 1/17 | 0.150 | - | 0.150 | 子供空間 | 0.19 |
| | 白井幼稚園 | | 1/17 | 0.200 | - | 0.200 | 子供空間 | |
| | 中木戸子供の遊び場 | | 1/23 | 0.260 | 0.240 | 0.260 | 子供空間 | |
| | | 61 | 1/26 | 0.174 | 0.167 | 0.167 | | |
| 62 | | 62-1 | 1/31 | 0.247 | 0.245 | 0.245 | | 0.24 |
| | | 62-2 | 1/26 | 0.242 | 0.224 | 0.224 | | |

| メッシュ No. | 測定地点 | | 測定日 | 測定値 | | 採用値 | メッシュ平均 | |
|-------------|----------|------|------|-------|-------|--------------------|--------|------|
| | (既存) | (新規) | | 50cm | 100cm | 子供 50cm、 他1m | | |
| 63 | | 63-1 | 1/26 | 0.196 | 0.158 | 0.158 | 0.16 | |
| | | 63-2 | 1/26 | 0.157 | 0.153 | 0.153 | | |
| 64 | | 64-1 | 1/26 | 0.166 | 0.196 | 0.196 | 0.24 | |
| | | 64-2 | 1/26 | 0.329 | 0.284 | 0.284 | | |
| 65 | | 65-1 | 1/26 | 0.189 | 0.260 | 0.260 | 0.21 | |
| | | 65-2 | 1/26 | 0.153 | 0.163 | 0.163 | | |
| 66 | | 66-1 | 1/26 | 0.241 | 0.215 | 0.215 | 0.19 | |
| | | 66-2 | 1/26 | 0.138 | 0.160 | 0.160 | | |
| 67 | | 67-1 | 1/26 | 0.198 | 0.171 | 0.171 | 0.19 | |
| | | 67-2 | 1/26 | 0.202 | 0.201 | 0.201 | | |
| 68 | 神々廻市民の森 | | 1/12 | 0.250 | 0.260 | 0.250 | 子供空間 | 0.22 |
| | | 68-1 | 1/30 | 0.250 | 0.233 | 0.233 | | |
| | | 68-2 | 1/30 | 0.177 | 0.189 | 0.189 | | |
| 69 | | 69-1 | 1/26 | 0.198 | 0.176 | 0.176 | 0.20 | |
| | | 69-2 | 1/26 | 0.241 | 0.224 | 0.224 | | |
| 70 | | 70-1 | 1/26 | 0.248 | 0.225 | 0.225 | 0.28 | |
| | | 70-2 | 1/26 | 0.376 | 0.332 | 0.332 | | |
| 71 | 大山口北第一公園 | | 1/17 | 0.170 | - | 0.170 | 子供空間 | 0.16 |
| | 大山口北第二公園 | | 1/17 | 0.150 | - | 0.150 | 子供空間 | |
| 72 | 軽井沢公園 | | 1/17 | 0.150 | - | 0.150 | 子供空間 | 0.19 |
| | 二部山公園 | | 1/17 | 0.240 | - | 0.240 | 子供空間 | |
| | | 72 | 1/26 | 0.186 | 0.194 | 0.194 | | |
| 73 | | 73-1 | 1/26 | 0.186 | 0.171 | 0.171 | 0.17 | |
| | | 73-2 | 1/26 | 0.166 | 0.173 | 0.173 | | |
| 74 | 中木戸市民の森 | | 1/19 | 0.230 | 0.230 | 0.230 | 子供空間 | 0.19 |
| | 七次台中学校 | | 2/1 | 0.190 | 0.200 | 0.200 | | |
| | | 74 | 1/26 | 0.153 | 0.152 | 0.152 | | |
| 75 | 七次台小学校 | | 1/23 | 0.250 | - | 0.250 | 子供空間 | 0.24 |
| | 七次第二公園 | | 1/23 | 0.200 | - | 0.200 | 子供空間 | |
| | 野口多目的広場 | | 1/23 | 0.260 | 0.240 | 0.260 | 子供空間 | |
| | 野口台児童公園 | | 1/23 | 0.210 | - | 0.210 | 子供空間 | |
| 76 | 所沢ふるさとの森 | | 1/17 | 0.200 | - | 0.200 | 子供空間 | 0.21 |
| | 木子供の遊び場 | | 1/17 | 0.210 | 0.190 | 0.210 | 子供空間 | |
| | | 76 | 1/26 | 0.210 | 0.200 | 0.200 | | |
| 77 | 白井中学校 | | 2/1 | 0.240 | 0.240 | 0.240 | | 0.23 |
| | | 77 | 1/26 | 0.233 | 0.227 | 0.227 | | |
| 78 | 白井チビッコ広場 | | 1/16 | 0.260 | - | 0.260 | 子供空間 | 0.24 |
| | | 78 | 1/30 | 0.236 | 0.214 | 0.214 | | |
| 79 | | 79-1 | 1/30 | 0.156 | 0.178 | 0.178 | 0.18 | |
| | | 79-2 | 1/30 | 0.168 | 0.174 | 0.174 | | |
| 80 | | 80-1 | 1/30 | 0.245 | 0.219 | 0.219 | 0.19 | |
| | | 80-2 | 1/26 | 0.175 | 0.166 | 0.166 | | |
| 81 | | 81-1 | 1/30 | 0.249 | 0.220 | 0.220 | 0.22 | |
| | | 81-2 | 1/30 | 0.241 | 0.214 | 0.214 | | |

| メッシュ No. | 測定地点 | | 測定日 | 測定値 | | 採用値 | メッシュ平均 | |
|-------------|--------------|------|------|-------|-------|--------------------|--------|------|
| | (既存) | (新規) | | 50cm | 100cm | 子供 50cm、 他1m | | |
| 82 | | 82-1 | 1/26 | 0.281 | 0.249 | 0.249 | 0.25 | |
| | | 82-2 | 1/26 | 0.235 | 0.244 | 0.244 | | |
| 83 | | 83-1 | 1/26 | 0.240 | 0.241 | 0.241 | 0.23 | |
| | | 83-2 | 1/26 | 0.217 | 0.219 | 0.219 | | |
| 84 | 十余一子供の遊び場 | | 1/12 | 0.290 | 0.300 | 0.290 | 子供空間 | 0.29 |
| 85 | はなぶさ幼稚園・保育園 | | 1/16 | 0.150 | - | 0.150 | 子供空間 | 0.16 |
| | 大山児童公園 | | 1/16 | 0.170 | - | 0.170 | 子供空間 | |
| | 大山口中学校 | | 2/1 | 0.160 | 0.150 | 0.150 | | |
| 86 | 大山口小学校 | | 1/16 | 0.200 | - | 0.200 | 子供空間 | 0.20 |
| | 大山口児童公園 | | 1/16 | 0.190 | - | 0.190 | 子供空間 | |
| | 中木戸公園 | | 1/16 | 0.200 | - | 0.200 | 子供空間 | |
| 87 | 離山児童公園 | | 1/17 | 0.150 | - | 0.150 | 子供空間 | 0.17 |
| | 七次第一公園 | | 1/23 | 0.200 | - | 0.200 | 子供空間 | |
| | 清水口保育園 | | 1/24 | 0.160 | - | 0.160 | 子供空間 | |
| 88 | 清水口西公園 | | 1/17 | 0.170 | - | 0.170 | 子供空間 | 0.17 |
| | まどか幼稚園 | | 1/23 | 0.170 | - | 0.170 | 子供空間 | |
| | 清水口小学校 | | 1/23 | 0.170 | - | 0.170 | 子供空間 | |
| | 清水口児童公園 | | 1/25 | 0.170 | - | 0.170 | 子供空間 | |
| 89 | 七次台児童公園 | | 1/25 | 0.200 | - | 0.200 | 子供空間 | 0.19 |
| | 宝幼稚園 | | 1/25 | 0.180 | - | 0.180 | 子供空間 | |
| 90 | | 90-1 | 1/26 | 0.245 | 0.213 | 0.213 | 0.20 | |
| | | 90-2 | 1/26 | 0.196 | 0.176 | 0.176 | | |
| 91 | | 91-1 | 1/26 | 0.180 | 0.171 | 0.171 | 0.18 | |
| | | 91-2 | 1/26 | 0.191 | 0.178 | 0.178 | | |
| 92 | 上人塚公園 | | 1/17 | 0.190 | - | 0.190 | 子供空間 | 0.20 |
| | 白井第一小学校 | | 1/17 | 0.220 | - | 0.220 | 子供空間 | |
| | | 92 | 1/26 | 0.176 | 0.196 | 0.196 | | |
| 93 | 下郷谷公園 | | 1/13 | 0.220 | - | 0.220 | 子供空間 | 0.19 |
| | 下長殿子供の遊び場 | | 1/13 | 0.220 | 0.200 | 0.220 | 子供空間 | |
| | 白井保育園 | | 1/13 | 0.140 | - | 0.140 | 子供空間 | |
| | 白井コミュニティセンター | | 1/13 | 0.170 | 0.170 | 0.170 | 子供空間 | |
| 94 | 下長ふれあい公園 | | 1/13 | 0.270 | - | 0.270 | 子供空間 | 0.26 |
| | 白井南外子供の遊び場 | | 1/17 | 0.240 | - | 0.240 | 子供空間 | |
| | 白井南外出子供の遊び場 | | 1/17 | 0.260 | 0.240 | 0.260 | 子供空間 | |
| 95 | | 95-1 | 1/26 | 0.221 | 0.225 | 0.225 | 0.19 | |
| | | 95-2 | 1/26 | 0.173 | 0.159 | 0.159 | | |
| 96 | 神々廻子供の遊び場 | | 1/12 | 0.300 | 0.290 | 0.300 | 子供空間 | 0.21 |
| | | 96 | 1/30 | 0.116 | 0.125 | 0.125 | | |
| 97 | | 97-1 | 1/26 | 0.177 | 0.182 | 0.182 | 0.22 | |
| | | 97-2 | 1/26 | 0.261 | 0.261 | 0.261 | | |
| 98 | | 98-1 | 1/26 | 0.247 | 0.238 | 0.238 | 0.23 | |
| | | 98-2 | 1/26 | 0.228 | 0.214 | 0.214 | | |
| 99 | | 99-1 | 1/26 | 0.255 | 0.249 | 0.249 | 0.26 | |
| | | 99-2 | 1/26 | 0.269 | 0.268 | 0.268 | | |

| メッシュ No. | 測定地点 | | 測定日 | 測定値 | | 採用値 | メッシュ平均 |
|-------------|----------------|-------|------|-------|-------|--------------------|--------------|
| | (既存) | (新規) | | 50cm | 100cm | 子供 50cm、 他1m | |
| 100 | 清戸道東第二公園 | | 1/12 | 0.280 | - | 0.280 | 子供空間 0.25 |
| | | 100 | 1/26 | 0.259 | 0.226 | 0.226 | |
| 101 | 大松児童公園 | | 1/16 | 0.160 | - | 0.160 | 子供空間 0.15 |
| | | 101 | 1/26 | 0.149 | 0.141 | 0.141 | |
| 102 | 大山南公園 | | 1/16 | 0.180 | 0.170 | 0.180 | 子供空間 0.17 |
| | | 102 | 1/26 | 0.152 | 0.150 | 0.150 | |
| 103 | けやき台公園 | | 1/13 | 0.190 | - | 0.190 | 子供空間 0.17 |
| | 西白井複合センター | | 1/23 | 0.160 | - | 0.160 | |
| 104 | 八幡児童公園 | | 1/23 | 0.170 | - | 0.170 | 子供空間 0.16 |
| | | 104 | 1/26 | 0.164 | 0.146 | 0.146 | |
| 105 | | 105-1 | 1/26 | 0.196 | 0.208 | 0.208 | 0.20 |
| | | 105-2 | 1/26 | 0.152 | 0.196 | 0.196 | |
| 106 | | 106-1 | 1/27 | 0.186 | 0.216 | 0.216 | 0.21 |
| | | 106-2 | 1/27 | 0.218 | 0.209 | 0.209 | |
| 107 | こども発達センター | | 1/16 | 0.190 | - | 0.190 | 子供空間 0.20 |
| | | 107 | 1/27 | 0.202 | 0.217 | 0.217 | |
| 108 | 文化センター（白井総合公園） | | 1/16 | 0.290 | - | 0.290 | 子供空間 0.27 |
| | 白井市役所 | | 1/16 | 0.240 | 0.240 | 0.240 | |
| 109 | | 109-1 | 1/27 | 0.300 | 0.287 | 0.287 | 0.23 |
| | | 109-2 | 1/27 | 0.200 | 0.177 | 0.177 | |
| 110 | (測点なし) | | - | - | - | - | - |
| 111 | | 111-1 | 1/26 | 0.161 | 0.169 | 0.169 | 0.15 |
| | | 111-2 | 1/26 | 0.118 | 0.120 | 0.120 | |
| 112 | | 112-1 | 1/26 | 0.336 | 0.309 | 0.309 | 0.30 |
| | | 112-2 | 1/26 | 0.307 | 0.290 | 0.290 | |
| 113 | | 113-1 | 1/26 | 0.299 | 0.295 | 0.295 | 0.31 |
| | | 113-2 | 1/26 | 0.347 | 0.317 | 0.317 | |
| 114 | | 114-1 | 1/26 | 0.275 | 0.256 | 0.256 | 0.24 |
| | | 114-2 | 1/26 | 0.225 | 0.227 | 0.227 | |
| 115 | 桜台小学校 | | 1/11 | 0.300 | - | 0.300 | 子供空間 0.25 |
| | 桜台センター | | 1/11 | 0.210 | - | 0.210 | |
| | 桜台中学校 | | 2/1 | 0.300 | 0.220 | 0.220 | |
| | 清戸道東公園 | | 1/12 | 0.270 | - | 0.270 | |
| 116 | 柳堤公園 | | 1/13 | 0.310 | - | 0.310 | 子供空間 0.30 |
| | | 116 | 1/26 | 0.322 | 0.293 | 0.293 | |
| 117 | (測点なし) | | - | - | - | - | - |
| 118 | 南園第三公園 | | 1/11 | 0.150 | - | 0.150 | 子供空間 0.17 |
| | (仮称) 富士中予定地 | | 1/11 | 0.160 | - | 0.160 | |
| | 南園第五公園 | | 1/12 | 0.160 | - | 0.160 | |
| | 南園第七公園 | | 1/12 | 0.170 | - | 0.170 | |
| | 白井ふじ保育園 | | 1/12 | 0.170 | - | 0.170 | |
| | 富士センター | | 1/12 | 0.180 | - | 0.180 | |

| メッシュ No. | 測定地点 | | 測定日 | 測定値 | | 採用値 | メッシュ平均 | |
|-------------|------------------|-------|-------|-------|-------|--------------------|--------|------|
| | (既存) | (新規) | | 50cm | 100cm | 子供 50cm, 他1m | | |
| 119 | けやき台多目的広場 | | 1/13 | 0.320 | - | 0.320 | 子供空間 | 0.19 |
| | 南園第四公園 | | 1/13 | 0.150 | - | 0.150 | 子供空間 | |
| | 南園第二公園 | | 1/13 | 0.150 | - | 0.150 | 子供空間 | |
| | 南園第六公園 | | 1/13 | 0.160 | - | 0.160 | 子供空間 | |
| | 溜公園 | | 1/13 | 0.180 | - | 0.180 | 子供空間 | |
| 120 | | 120-1 | 1/26 | 0.143 | 0.125 | 0.125 | | 0.14 |
| | | 120-2 | 1/26 | 0.134 | 0.158 | 0.158 | | |
| 121 | 草刈作第二公園 | | 1/11 | 0.220 | - | 0.220 | 子供空間 | 0.22 |
| | 草刈作第三公園 | | 1/11 | 0.220 | - | 0.220 | 子供空間 | |
| 122 | 木戸公園 | | 1/11 | 0.180 | - | 0.180 | 子供空間 | 0.18 |
| | | 122 | 1/26 | 0.188 | 0.175 | 0.175 | | |
| 123 | 堀込西第一公園 | | 1/16 | 0.250 | - | 0.250 | 子供空間 | 0.23 |
| | | 123 | 1/27 | 0.228 | 0.212 | 0.212 | | |
| 124 | 笹塚公園 | | 1/16 | 0.190 | - | 0.190 | 子供空間 | 0.21 |
| | | 124-1 | 1/27 | 0.239 | 0.221 | 0.221 | | |
| | | 124-2 | 1/27 | 0.230 | 0.225 | 0.225 | | |
| 125 | 法目子供の遊び場 | | 1/16 | 0.240 | 0.210 | 0.240 | 子供空間 | 0.20 |
| | | 125 | 1/27 | 0.162 | 0.149 | 0.149 | | |
| 126 | | | 126-1 | 1/27 | 0.136 | 0.123 | 0.123 | 0.14 |
| | | | 126-2 | 1/27 | 0.144 | 0.149 | 0.149 | |
| 127 | | | 127 | 1/26 | 0.201 | 0.191 | 0.191 | 0.19 |
| 128 | | | 128-1 | 1/26 | 0.202 | 0.194 | 0.194 | 0.23 |
| | | | 128-2 | 1/26 | 0.270 | 0.264 | 0.264 | |
| 129 | | | 129-1 | 1/26 | 0.276 | 0.295 | 0.295 | 0.28 |
| | | | 129-2 | 1/26 | 0.280 | 0.271 | 0.271 | |
| 130 | 福祉センター | | 1/12 | 0.330 | - | 0.330 | 子供空間 | 0.31 |
| | | 130 | 1/26 | 0.266 | 0.279 | 0.279 | | |
| 131 | 桜台保育園 | | 1/10 | 0.210 | - | 0.210 | 子供空間 | 0.28 |
| | 三本松公園 | | 1/19 | 0.310 | - | 0.310 | 子供空間 | |
| | | 131 | 1/26 | 0.337 | 0.328 | 0.328 | | |
| 132 | 十余一公園 | | 1/10 | 0.350 | - | 0.350 | 子供空間 | 0.30 |
| | 一本桜公園 | | 1/13 | 0.260 | - | 0.260 | 子供空間 | |
| | 二軒茶屋公園 | | 1/13 | 0.300 | - | 0.300 | 子供空間 | |
| 133 | 富士西子供の遊び場 | | 1/10 | 0.160 | - | 0.160 | 子供空間 | 0.15 |
| | | 133 | 1/26 | 0.175 | 0.142 | 0.142 | | |
| 134 | 栄きた公園 | | 1/10 | 0.150 | - | 0.150 | 子供空間 | 0.16 |
| | 栄こども広場 | | 1/10 | 0.160 | - | 0.160 | 子供空間 | |
| | 富士開拓ひろば子供の遊び場 | | 1/11 | 0.170 | 0.160 | 0.170 | 子供空間 | |
| | 富士自治会(さくら)子供の遊び場 | | 1/11 | 0.140 | - | 0.140 | 子供空間 | |
| 135 | 南園第一公園 | | 1/11 | 0.160 | - | 0.160 | 子供空間 | 0.15 |
| | 富士南園子供の遊び場 | | 1/11 | 0.170 | 0.160 | 0.170 | 子供空間 | |
| | | 135 | 1/26 | 0.137 | 0.115 | 0.115 | | |

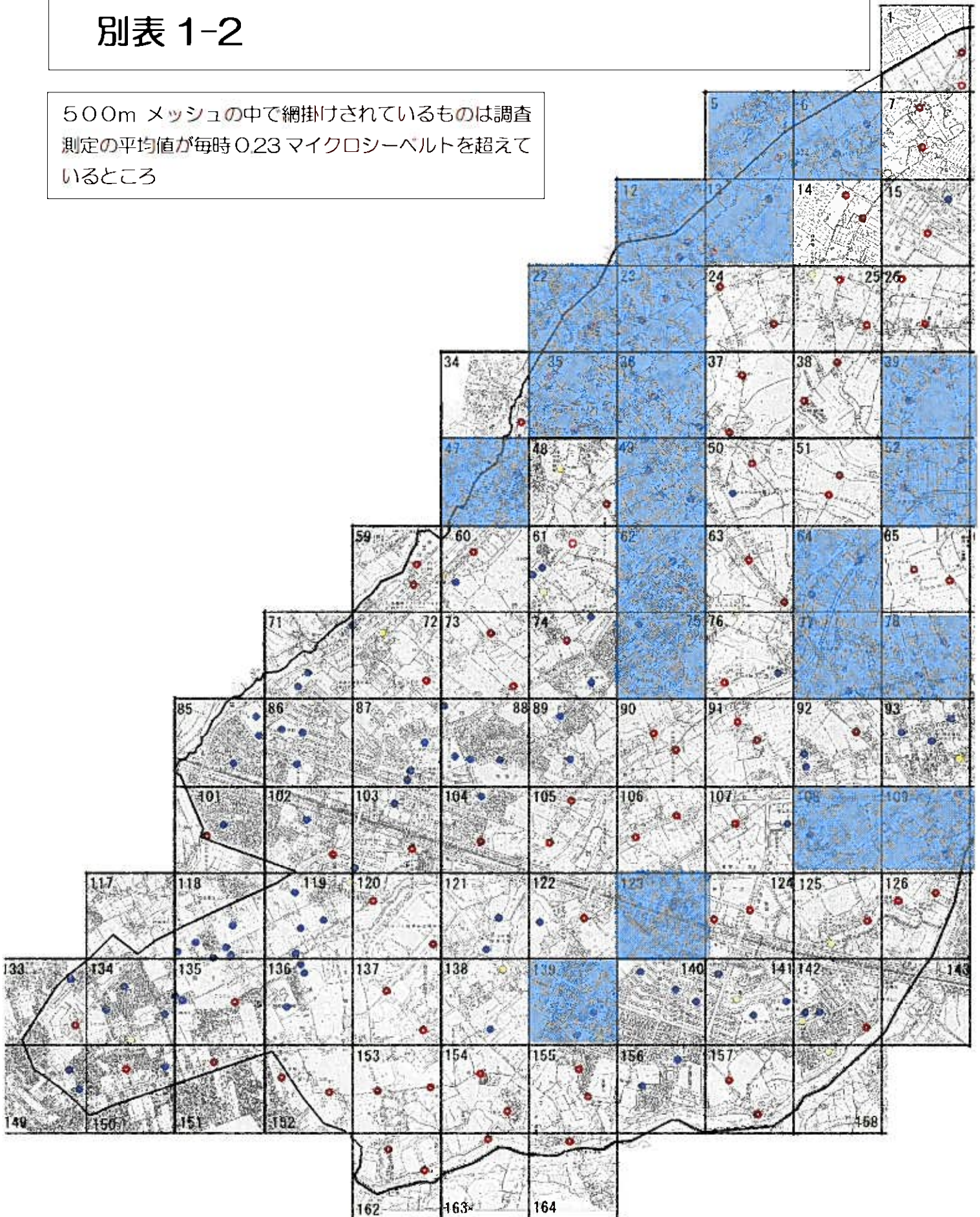
| メッシュ No. | 測定地点 | | 測定日 | 測定値 | | 採用値 | メッシュ平均 | |
|-------------|-----------|-------|------|-------|-------|--------------------|--------|------|
| | (既存) | (新規) | | 50cm | 100cm | 子供 50cm、 他1m | | |
| 136 | 白井第三小学校 | | 1/12 | 0.200 | - | 0.200 | 子供空間 | 0.16 |
| | 根上ふれあい公園 | | 1/13 | 0.160 | - | 0.160 | 子供空間 | |
| | 根上児童公園 | | 1/13 | 0.130 | - | 0.130 | 子供空間 | |
| 137 | | 137-1 | 1/26 | 0.203 | 0.200 | 0.200 | | 0.19 |
| | | 137-2 | 1/26 | 0.166 | 0.171 | 0.171 | | |
| 138 | 井戸作公園 | | 1/11 | 0.170 | - | 0.170 | 子供空間 | 0.20 |
| | 草刈作第一公園 | | 1/11 | 0.220 | - | 0.220 | 子供空間 | |
| 139 | 白井木戸公園 | | 1/10 | 0.240 | - | 0.240 | 子供空間 | 0.23 |
| | 池の上小学校 | | 1/10 | 0.240 | - | 0.240 | 子供空間 | |
| | 池の上第二児童公園 | | 1/10 | 0.220 | - | 0.220 | 子供空間 | |
| 140 | 堀込第一児童公園 | | 1/13 | 0.180 | - | 0.180 | 子供空間 | 0.18 |
| | 堀込第二児童公園 | | 1/13 | 0.200 | - | 0.200 | 子供空間 | |
| | 白井若葉幼稚園 | | 1/16 | 0.160 | - | 0.160 | 子供空間 | |
| 141 | 南山中学校 | | 2/1 | 0.210 | 0.210 | 0.210 | | 0.22 |
| | 南山公園 | | 1/13 | 0.240 | - | 0.240 | 子供空間 | |
| | 南山小学校 | | 1/13 | 0.240 | - | 0.240 | 子供空間 | |
| | 白井駅前センター | | 1/16 | 0.190 | 0.160 | 0.190 | 子供空間 | |
| 142 | まこと南山幼稚園 | | 1/12 | 0.200 | - | 0.200 | 子供空間 | 0.18 |
| | 居向児童公園 | | 1/12 | 0.200 | - | 0.200 | 子供空間 | |
| | 南山保育園 | | 1/13 | 0.140 | - | 0.140 | 子供空間 | |
| | | 142 | 1/26 | 0.180 | 0.177 | 0.177 | | |
| 143 | (測点なし) | | - | - | - | - | | |
| 144 | | 144 | 1/26 | 0.132 | 0.136 | 0.136 | | 0.14 |
| 145 | 谷清子供の遊び場 | | 1/12 | 0.310 | 0.280 | 0.310 | 子供空間 | 0.26 |
| | | 145 | 1/26 | 0.189 | 0.211 | 0.211 | | |
| 146 | | 146-1 | 1/26 | 0.317 | 0.295 | 0.295 | | 0.29 |
| | | 146-2 | 1/26 | 0.331 | 0.289 | 0.289 | | |
| 147 | | 147 | 1/26 | 0.211 | 0.225 | 0.225 | | 0.23 |
| 148 | | 148 | 1/26 | 0.216 | 0.219 | 0.219 | | 0.22 |
| 149 | 栄みどり公園 | | 1/10 | 0.160 | - | 0.160 | 子供空間 | 0.16 |
| | 栄みなみ公園 | | 1/10 | 0.160 | - | 0.160 | 子供空間 | |
| 150 | 富士ひよこ公園 | | 1/11 | 0.180 | - | 0.180 | 子供空間 | 0.14 |
| | | 150 | 1/26 | 0.113 | 0.105 | 0.105 | | |
| 151 | | 151 | 1/26 | 0.146 | 0.140 | 0.140 | | 0.14 |
| 152 | | 152-1 | 1/26 | 0.153 | 0.140 | 0.140 | | 0.15 |
| | | 152-2 | 1/26 | 0.142 | 0.167 | 0.167 | | |
| 153 | | 153-1 | 1/26 | 0.146 | 0.148 | 0.148 | | 0.14 |
| | | 153-2 | 1/26 | 0.120 | 0.126 | 0.126 | | |
| 154 | | 154-1 | 1/26 | 0.136 | 0.139 | 0.139 | | 0.11 |
| | | 154-2 | 1/26 | 0.107 | 0.089 | 0.089 | | |
| 155 | | 155-1 | 1/26 | 0.170 | 0.157 | 0.157 | | 0.16 |
| | | 155-2 | 1/26 | 0.189 | 0.171 | 0.171 | | |
| 156 | 子持山公園 | | 1/10 | 0.170 | - | 0.170 | 子供空間 | 0.18 |
| | 池の上第一児童公園 | | 1/10 | 0.180 | - | 0.180 | 子供空間 | |

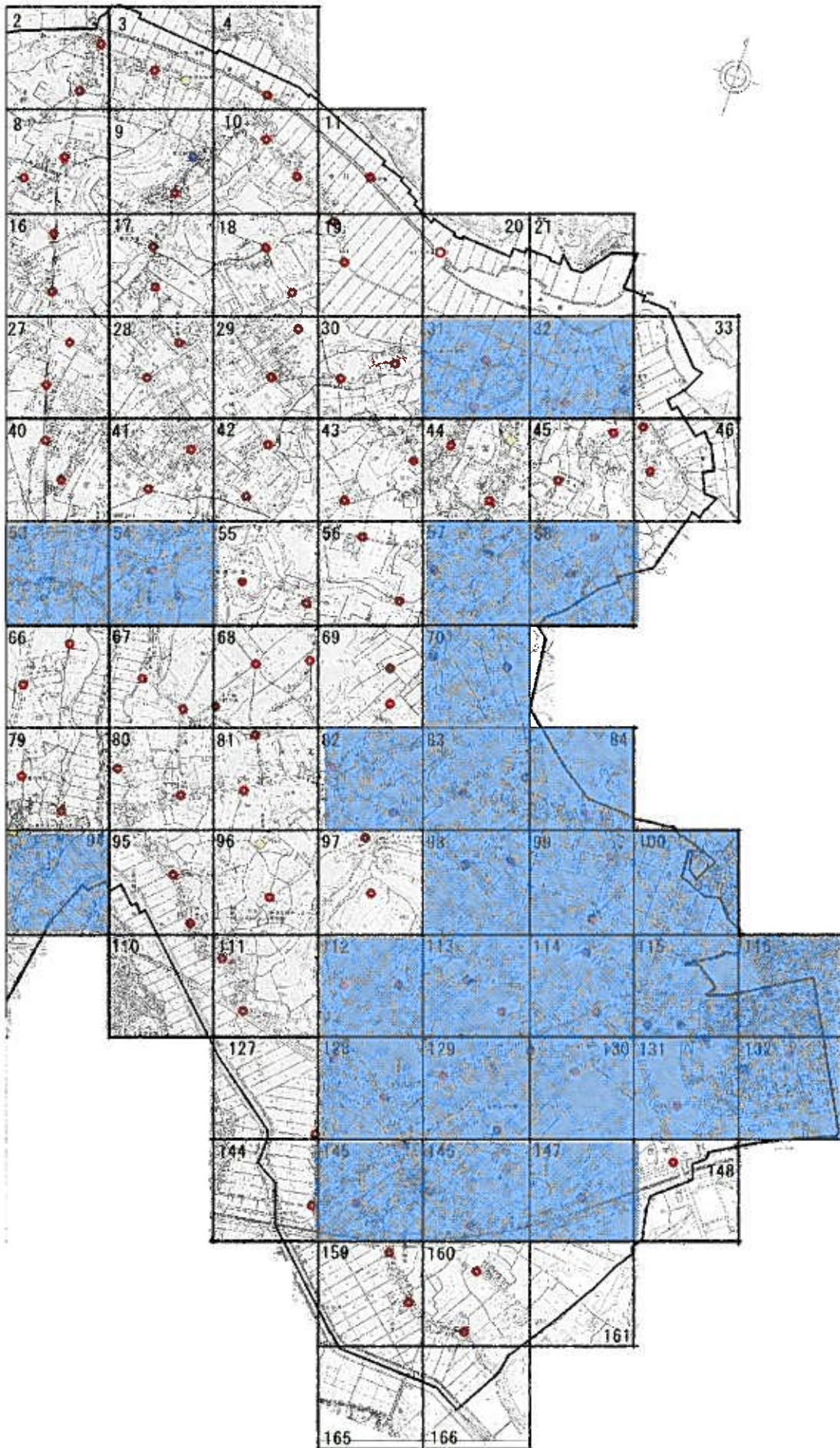
| メッシュ No | 測定地点 | | 測定日 | 測定値 | | 採用値 | メッシュ平均 | |
|------------|---------|-------|-------|-------|-------|--------------------|--------|------|
| | (既存) | (新規) | | 50cm | 100cm | 子供 50cm、 他1m | | |
| 157 | | 157-1 | 1/26 | 0.140 | 0.140 | 0.140 | | 0.16 |
| | | 157-2 | 1/26 | 0.170 | 0.170 | 0.170 | | |
| 158 | 北ノ下児童公園 | | 1/12 | 0.230 | - | 0.230 | 子供空間 | 0.20 |
| | | | 158-1 | 1/31 | 0.172 | 0.169 | 0.169 | |
| 159 | | 159-1 | 1/26 | 0.159 | 0.158 | 0.158 | | 0.18 |
| | | 159-2 | 1/26 | 0.193 | 0.202 | 0.202 | | |
| 160 | | 160-1 | 1/26 | 0.153 | 0.131 | 0.131 | | 0.14 |
| | | 160-2 | 1/26 | 0.163 | 0.151 | 0.151 | | |
| 161 | (測点なし) | | - | - | - | - | | |
| 162 | | 162-1 | 1/26 | 0.180 | 0.165 | 0.165 | | 0.16 |
| | | 162-2 | 1/26 | 0.127 | 0.150 | 0.150 | | |
| 163 | | 163 | 1/26 | 0.166 | 0.154 | 0.154 | | 0.15 |
| 164 | | 164 | 1/26 | 0.153 | 0.137 | 0.137 | | 0.14 |
| 165 | (測点なし) | | - | - | - | - | | - |
| 166 | (測点なし) | | - | - | - | - | | - |

■市内 500m メッシュ空間放射線量調査測定結果

別表 1-2

500m メッシュの中で網掛けされているものは調査測定の平均値が毎時0.23マイクロシーベルトを超えているところ





■除染対象区域（施設）の設定 【平成24年1月測定】

別表2

| 区 分 | 区域（施設） | 空間線量の範囲平均線量 | 平均線量 | 除染対象区域 | |
|-------|-----------|-------------|-----------|--------|---|
| 保育園 | 清水口保育園 | 0.11-0.20 | 0.17 | ○ | |
| | 南山保育園 | 0.11-0.18 | 0.14 | ○ | |
| | 桜台保育園 | 0.18-0.23 | 0.21 | ○ | |
| | 白井保育園 | 0.14-0.16 | 0.14 | ○ | |
| | こざくら保育園 | 0.11-0.20 | 0.15 | ○ | |
| | はなぶさ保育園 | 0.08-0.26 | 0.15 | ○ | |
| | ひまわり保育園 | 0.17-0.21 | 0.19 | ○ | |
| | 白井ふじ保育園 | 0.13-0.19 | 0.17 | ○ | |
| | こども発達センター | 0.18-0.19 | 0.19 | ○ | |
| 幼稚園 | 白井幼稚園 | 0.13-0.25 | 0.20 | ○ | |
| | 白井若葉幼稚園 | 0.13-0.18 | 0.16 | ○ | |
| | 宝幼稚園 | 0.12-0.26 | 0.18 | ○ | |
| | まどか幼稚園 | 0.09-0.23 | 0.16 | ○ | |
| | まこと南山幼稚園 | 0.15-0.23 | 0.20 | ○ | |
| 小・中学校 | 白井第一小学校 | 0.17-0.28 | 0.22 | ○ | |
| | 白井第二小学校 | 0.21-0.29 | 0.25 | ○ | |
| | 白井第三小学校 | 0.12-0.30 | 0.20 | ○ | |
| | 大山口小学校 | 0.17-0.23 | 0.20 | ○ | |
| | 七次台小学校 | 0.17-0.36 | 0.25 | ○ | |
| | 清水口小学校 | 0.14-0.18 | 0.16 | ○ | |
| | 南山小学校 | 0.16-0.34 | 0.24 | ○ | |
| | 桜台小学校 | 0.17-0.45 | 0.30 | ○ | |
| | 池の上小学校 | 0.18-0.31 | 0.24 | ○ | |
| | 白井中学校 | 0.20-0.26 | 0.23 | ○ | |
| | 大山口中学校 | 0.10-0.21 | 0.15 | ○ | |
| | 七次台中学校 | 0.17-0.27 | 0.20 | ○ | |
| | 南山中学校 | 0.14-0.25 | 0.21 | ○ | |
| | 桜台中学校 | 0.16-0.26 | 0.22 | ○ | |
| | 旧平塚分校 | 0.25-0.28 | 0.26 | ○ | |
| 公園等 | 白井第一小学校区 | 上人塚公園 | 0.17-0.20 | 0.19 | ○ |
| | | 木子供の遊び場 | | 0.21 | ○ |
| | | 下長殿子供の遊び場 | | 0.22 | ○ |
| | | 法目子供の遊び場 | | 0.24 | ○ |
| | | 神々廻子供の遊び場 | | 0.30 | ○ |
| | | 白井南外出子供の遊び場 | | 0.26 | ○ |
| | | 白井南外子供の遊び場 | 0.22-0.26 | 0.24 | ○ |
| | | ふるさとふれあいパーク | | 0.28 | ○ |

| 区 分 | | 区域（施設） | 空間線量の範囲平均線量 | 平均線量 | 除染対象区域 |
|----------|------------|------------------|-------------|------|--------|
| 公園等 | 白井第一小学校区 | 所沢ふるさとの森 | | 0.20 | ○ |
| | | 神々廻市民の森 | | 0.25 | ○ |
| | | 下長ふれあい公園 | 0.24—0.30 | 0.27 | ○ |
| | | 白井チビッコ広場 | 0.23—0.30 | 0.26 | ○ |
| | | 下郷谷公園 | | 0.22 | ○ |
| | 白井第二小学校区 | 宮ノ前公園 | 0.19—0.23 | 0.21 | ○ |
| | | 平塚西地区子供の遊び場 | | 0.26 | ○ |
| | | 今井子供の遊び場 | | 0.22 | |
| | | 中子供の遊び場 | | 0.24 | ○ |
| | | 名内子供の遊び場 | | 0.23 | ○ |
| | 白井第三小学校区 | 南園第一公園 | 0.15—0.17 | 0.16 | |
| | | 南園第二公園 | 0.13—0.16 | 0.15 | |
| | | 南園第三公園 | 0.14—0.16 | 0.15 | |
| | | 南園第四公園 | 0.14—0.16 | 0.15 | |
| | | 南園第五公園 | 0.15—0.16 | 0.16 | |
| | | 南園第六公園 | 0.15—0.17 | 0.16 | |
| | | 南園第七公園 | 0.16—0.17 | 0.17 | |
| | | 栄こども広場 | 0.12—0.21 | 0.16 | |
| | | 栄みどり公園 | 0.14—0.20 | 0.16 | |
| | | 栄きた公園 | 0.14—0.16 | 0.15 | |
| | | 栄みなみ公園 | 0.15—0.17 | 0.16 | |
| | | 溜公園 | 0.17—0.19 | 0.18 | |
| | | 根上児童公園 | 0.12—0.13 | 0.13 | |
| | | 富士ひよこ公園 | 0.18—0.18 | 0.18 | |
| | | 根上ふれあい公園 | 0.10—0.19 | 0.16 | |
| | | 富士開拓ひろば子供の遊び場 | | 0.17 | |
| | | 富士自治会（さくら）子供の遊び場 | 0.12—0.15 | 0.14 | |
| | | 富士南園子供の遊び場 | | 0.17 | |
| | 富士西子供の遊び場 | 0.14—0.19 | 0.16 | | |
| | （仮称）富士中予定地 | 0.09—0.23 | 0.16 | | |
| | 大山口小学校区 | 中木戸公園 | 0.16—0.25 | 0.20 | |
| | | 大山口児童公園 | 0.16—0.23 | 0.19 | |
| | | 大山口北第一公園 | 0.16—0.17 | 0.17 | |
| 大山口北第二公園 | | 0.14—0.15 | 0.15 | | |
| 大山児童公園 | | 0.15—0.19 | 0.17 | | |
| 大山南公園 | | | 0.18 | | |
| 大松児童公園 | | 0.15—0.18 | 0.16 | | |
| 二分山公園 | | 0.21—0.28 | 0.24 | ○ | |
| 北の内公園 | | 0.21—0.29 | 0.26 | ○ | |

| 区 分 | | 区域（施設） | 空間線量の範囲平均線量 | 平均線量 | 除染対象区域 |
|--------|-----------|-----------|-------------|------|--------|
| 公園等 | 大山口小学校区 | 軽井沢公園 | 0.10-0.23 | 0.15 | |
| | 清水口小学校区 | 清水口児童公園 | 0.14-0.19 | 0.17 | |
| | | 清水口西公園 | 0.16-0.19 | 0.17 | |
| | | 八幡児童公園 | 0.16-0.19 | 0.17 | |
| | | けやき台公園 | 0.14-0.24 | 0.19 | |
| | | けやき台多目的広場 | 0.27-0.39 | 0.32 | ○ |
| | | 七次第一公園 | 0.14-0.26 | 0.20 | |
| | | 離山児童公園 | | 0.18 | |
| | 南山小学校区 | 南山公園 | 0.20-0.27 | 0.24 | ○ |
| | | 堀込第二児童公園 | 0.14-0.26 | 0.20 | ○ |
| | | 居向児童公園 | 0.19-0.21 | 0.20 | |
| | | 北ノ下児童公園 | 0.21-0.25 | 0.23 | ○ |
| | | 笹塚公園 | 0.13-0.23 | 0.19 | ○ |
| | 七次台小学校区 | 七次台児童公園 | 0.12-0.23 | 0.19 | |
| | | 七次第二公園 | 0.15-0.24 | 0.20 | ○ |
| | | 二分山台公園 | 0.19-0.22 | 0.21 | |
| | | 野口台児童公園 | 0.14-0.25 | 0.21 | ○ |
| | | 野口多目的広場 | | 0.26 | ○ |
| | | 矢ノ橋台公園 | 0.21-0.31 | 0.25 | ○ |
| | | 矢ノ橋台北公園 | 0.22-0.23 | 0.22 | ○ |
| | | 富塚公園 | 0.18-0.25 | 0.22 | |
| | | 村雨公園 | 0.18-0.25 | 0.22 | ○ |
| | | 中木戸子供の遊び場 | | 0.26 | ○ |
| | | 中木戸市民の森 | | 0.23 | ○ |
| | 池の上小学校区 | 池の上第一児童公園 | 0.14-0.21 | 0.18 | |
| | | 池の上第二児童公園 | 0.17-0.26 | 0.22 | ○ |
| | | 堀込第一児童公園 | 0.15-0.21 | 0.18 | ○ |
| | | 堀込西第一公園 | 0.22-0.27 | 0.25 | ○ |
| | | 子持山児童公園 | 0.15-0.21 | 0.17 | |
| | | 草刈作第一公園 | 0.21-0.22 | 0.22 | |
| | | 草刈作第二公園 | 0.22-0.23 | 0.22 | |
| | | 草刈作第三公園 | | 0.22 | |
| 白井木戸公園 | | 0.23-0.26 | 0.24 | ○ | |
| 井戸作公園 | | 0.16-0.18 | 0.17 | | |
| 木戸公園 | | 0.17-0.20 | 0.18 | | |
| 桜台小学校区 | 十余一公園 | 0.28-0.41 | 0.35 | ○ | |
| | 十余一子供の遊び場 | | 0.29 | ○ | |
| | 清戸道東公園 | 0.26-0.28 | 0.27 | ○ | |
| | 清戸道東第二公園 | 0.27-0.28 | 0.28 | ○ | |

| 区 分 | | 区域（施設） | 空間線量の範囲平均線量 | 平均線量 | 除染対象区域 |
|------|--------|---------------|-------------|------|--------|
| 公園等 | 桜台小学校区 | 一本桜公園 | 0.23—0.32 | 0.26 | ○ |
| | | 二軒茶屋公園 | 0.27—0.34 | 0.30 | ○ |
| | | 三本松公園 | 0.27—0.39 | 0.31 | ○ |
| | | 柳堤公園 | 0.27—0.37 | 0.31 | ○ |
| | | 谷清子供の遊び場 | | 0.31 | ○ |
| 市役所等 | | 白井市役所 | 0.21—0.26 | 0.24 | ○ |
| | | 白井駅前センター | 0.17—0.21 | 0.19 | ○ |
| | | 西白井複合センター | 0.14—0.17 | 0.16 | |
| | | 桜台センター | 0.19—0.22 | 0.21 | ○ |
| | | 白井コミュニティセンター | | 0.17 | ○ |
| | | 公民センター | | 0.19 | |
| | | 富士センター | 0.16—0.20 | 0.18 | |
| | | 白井文化センター | 0.28—0.30 | 0.29 | ○ |
| | | 白井運動公園（陸上競技場） | 0.11—0.29 | 0.22 | ○ |
| | | 福祉センター | 0.31—0.36 | 0.33 | ○ |

○施設単位の設定では、最新の空間線量調査測定の結果を基本としていますが、特に子どもの生活空間である保育園、幼稚園、小・中学校については過去に地表50センチメートル（中学校は1メートル）で毎時0.23マイクロシーベルトを超えていたことがあることから全ての施設を設定することとします。

○除染対象区域に設定された区域内の施設については除染対象に設定することとします。