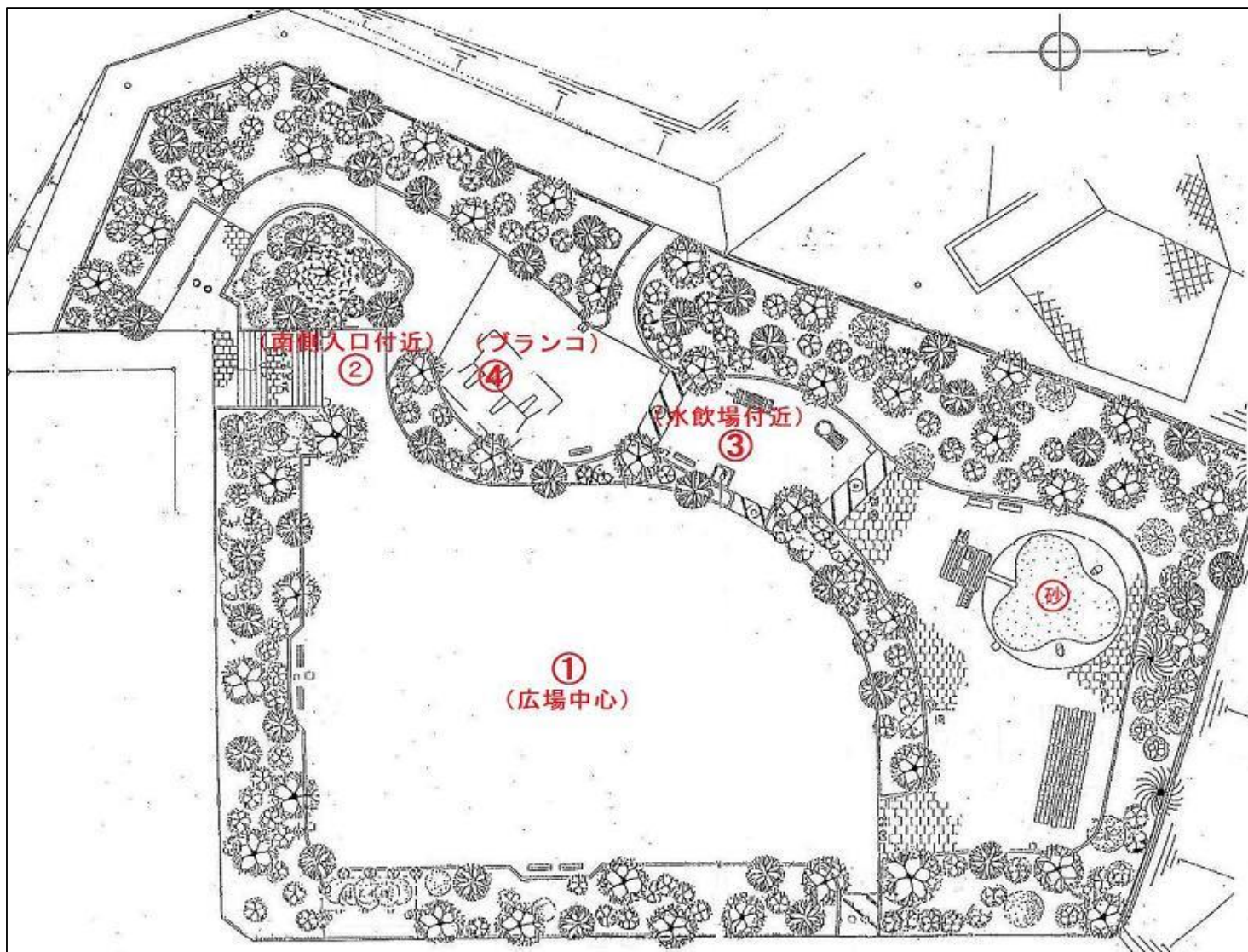


# 八幡児童公園における放射線量測定結果



# 八幡児童公園における放射線量測定結果

所在地: 清水口3-36

令和2年度

測定日・天候	測定地点	測定値(マイクロシーベルト毎時)			測定器	備考
		5cm	50cm	100cm		
3/1(月)晴れ	①広場中心(土)	—	0.05	—	PA-1000	
	②南側入口付近	—	0.05	—	PA-1000	
	③水飲み場付近	—	0.06	—	PA-1000	
	④ブランコ下	—	0.05	—	PA-1000	
	砂場	0.05	0.06	—	PA-1000	
9/1(火)晴れ	①広場中心(土)	—	0.06	—	PA-1000	
	②南側入口付近	—	0.05	—	PA-1000	
	③水飲み場付近	—	0.05	—	PA-1000	
	④ブランコ下	—	0.05	—	PA-1000	
	砂場	0.04	0.05	—	PA-1000	

平成31年度

測定日・天候	測定地点	測定値(マイクロシーベルト毎時)			測定器	備考
		5cm	50cm	100cm		
3/2(月)曇り	①広場中心(土)	—	0.06	—	PA-1000	
	②南側入口付近	—	0.06	—	PA-1000	
	③水飲み場付近	—	0.06	—	PA-1000	
	④ブランコ下	—	0.05	—	PA-1000	
	砂場	0.05	0.06	—	PA-1000	
9/2(月)晴れ	①広場中心(土)	—	0.06	—	PA-1000	
	②南側入口付近	—	0.05	—	PA-1000	
	③水飲み場付近	—	0.05	—	PA-1000	
	④ブランコ下	—	0.05	—	PA-1000	
	砂場	0.04	0.07	—	PA-1000	

# 八幡児童公園における放射線量測定結果

所在地: 清水口3-36

平成30年度

測定日・天候	測定地点	測定値(マイクロシーベルト毎時)			測定器	備考
		5cm	50cm	100cm		
3/1(金)晴れ	①広場中心(土)	—	0.06	—	PA-1000	
	②南側入口付近	—	0.06	—	PA-1000	
	③水飲み場付近	—	0.06	—	PA-1000	
	④ブランコ下	—	0.05	—	PA-1000	
	砂場	0.06	0.06	—	PA-1000	
9/5(水)晴れ	①広場中心(土)	—	0.06	—	PA-1000	
	②南側入口付近	—	0.05	—	PA-1000	
	③水飲み場付近	—	0.06	—	PA-1000	
	④ブランコ下	—	0.05	—	PA-1000	
	砂場	0.06	0.06	—	PA-1000	

平成29年度

測定日・天候	測定地点	測定値(マイクロシーベルト毎時)			測定器	備考
		5cm	50cm	100cm		
3/1(木)晴れ	①広場中心(土)	—	0.05	—	PA-1000	
	②南側入口付近	—	0.05	—	PA-1000	
	③水飲み場付近	—	0.06	—	PA-1000	
	④ブランコ下	—	0.05	—	PA-1000	
	砂場	0.06	0.07	—	PA-1000	
9/1(金)曇り	①広場中心(土)	—	0.06	—	PA-1000	
	②南側入口付近	—	0.06	—	PA-1000	
	③水飲み場付近	—	0.06	—	PA-1000	
	④ブランコ下	—	0.05	—	PA-1000	
	砂場	0.07	0.06	—	PA-1000	

# 八幡児童公園における放射線量測定結果

所在地: 清水口3-36

平成28年度

測定日・天候	測定地点	測定値(マイクロシーベルト毎時)			測定器	備考
		5cm	50cm	100cm		
3/1(水)晴れ	①広場中心(土)	—	0.08	—	PA-1000	
	②南側入口付近	—	0.05	—	PA-1000	
	③水飲み場付近	—	0.07	—	PA-1000	
	④ブランコ下	—	0.05	—	PA-1000	
	砂場	0.06	0.06	—	PA-1000	
9/2(金)晴れ	①広場中心(土)	—	0.07	—	PA-1000	
	②南側入口付近	—	0.06	—	PA-1000	
	③水飲み場付近	—	0.07	—	PA-1000	
	④ブランコ下	—	0.05	—	PA-1000	
	砂場	0.07	0.08	—	PA-1000	

平成27年度

測定日・天候	測定地点	測定値(マイクロシーベルト毎時)			測定器	備考
		5cm	50cm	100cm		
3/1(火)晴れ	①広場中心(土)	—	0.08	—	PA-1000	
	②南側入口付近	—	0.06	—	PA-1000	
	③水飲み場付近	—	0.08	—	PA-1000	
	④ブランコ下	—	0.06	—	PA-1000	
	砂場	0.07	0.09	—	PA-1000	
9/1(火)晴れ	①広場中心(土)	—	0.08	—	PA-1000	
	②南側入口付近	—	0.06	—	PA-1000	
	③水飲み場付近	—	0.08	—	PA-1000	
	④ブランコ下	—	0.06	—	PA-1000	
	砂場	0.08	0.08	—	PA-1000	

# 八幡児童公園における放射線量測定結果

所在地：清水口3-36

平成26年度

測定日・天候	測定地点	測定値(マイクロシーベルト毎時)			測定器	備考
		5cm	50cm	100cm		
3/2(月)晴れ	①広場中心(土)	—	0.09	—	PA-1000	
	②南側入口付近	—	0.08	—	PA-1000	
	③水飲み場付近	—	0.09	—	PA-1000	
	④ブランコ下	—	0.08	—	PA-1000	
	砂場	0.08	0.09	—	PA-1000	
12/2(火)晴れ	①広場中心(土)	—	0.09	—	PA-1000	
	②南側入口付近	—	0.07	—	PA-1000	
	③水飲み場付近	—	0.09	—	PA-1000	
	④ブランコ下	—	0.07	—	PA-1000	
	砂場	0.10	0.08	—	PA-1000	
9/2(火)晴れ	①広場中心(土)	—	0.09	—	PA-1000	
	②南側入口付近	—	0.07	—	PA-1000	
	③水飲み場付近	—	0.11	—	PA-1000	
	④ブランコ下	—	0.08	—	PA-1000	
	砂場	0.09	0.11	—	PA-1000	
6/2(月)晴れ	①広場中心(土)	—	0.10	—	PA-1000	
	②南側入口付近	—	0.07	—	PA-1000	
	③水飲み場付近	—	0.09	—	PA-1000	
	④ブランコ下	—	0.08	—	PA-1000	
	砂場	0.09	0.08	—	PA-1000	

# 八幡児童公園における放射線量測定結果

所在地: 清水口3-36

平成25年度

測定日・天候	測定地点	測定値(マイクロシーベルト毎時)			測定器	備考
		5cm	50cm	100cm		
平成26年 2/20(木) 晴れ	①広場中心(土)	—	0.09	—	PA-1000	
	②南側入口付近	—	0.08	—	PA-1000	
	③水飲み場付近	—	0.11	—	PA-1000	
	④ブランコ下	—	0.09	—	PA-1000	
	砂場	0.11	0.10	—	PA-1000	
12/6(金) 晴れ	①広場中心(土)	—	0.12	—	PA-1000	
	②南側入口付近	—	0.10	—	PA-1000	
	③水飲み場付近	—	0.11	—	PA-1000	
	④ブランコ下	—	0.09	—	PA-1000	
	砂場	0.09	0.12	—	PA-1000	
10/9(水) 晴れ	①広場中心(土)	—	0.10	—	PA-1000	
	②南側入口付近	—	0.08	—	PA-1000	
	③水飲み場付近	—	0.09	—	PA-1000	
	④ブランコ下	—	0.11	—	PA-1000	
	砂場	0.06	0.10	—	PA-1000	
8/7(水) 晴れ	①広場中心(土)	—	0.12	—	PA-1000	
	②南側入口付近	—	0.09	—	PA-1000	
	③水飲み場付近	—	0.10	—	PA-1000	
	④ブランコ下	—	0.10	—	PA-1000	
	砂場	0.07	0.10	—	PA-1000	
	Aベンチ	—	0.13	—	PA-1000	臨時測定(長時間利用の可能性がある場所)
	Bベンチ	—	0.13	—	PA-1000	〃
	Cベンチ	—	0.12	—	PA-1000	〃
	Dベンチ	—	0.11	—	PA-1000	〃
	Eベンチ	—	0.12	—	PA-1000	〃
	Fベンチ	—	0.14	—	PA-1000	〃
	Gベンチ	—	0.12	—	PA-1000	〃
	Hベンチ	—	0.10	—	PA-1000	〃
	Iパーゴラ下	—	0.11	—	PA-1000	〃
	Jパーゴラ下	—	0.11	—	PA-1000	〃
Kパーゴラ下	—	0.11	—	PA-1000	〃	
L複合遊具下	—	0.13	—	PA-1000	〃	

# 八幡児童公園における放射線量測定結果

所在地: 清水口3-36

平成25年度

測定日・天候	測定地点	測定値(マイクロシーベルト毎時)			測定器	備考
		5cm	50cm	100cm		
6/6(木) 曇り	①広場中心(土)	—	0.12	—	PA-1000	
	②南側入口付近	—	0.09	—	PA-1000	
	③水飲み場付近	—	0.10	—	PA-1000	
	④ブランコ下	—	0.11	—	PA-1000	
	砂場	0.10	0.12	—	PA-1000	
4/18(木) 晴れ	①広場中心(土)	—	0.10	—	PA-1000	
	②南側入口付近	—	0.11	—	PA-1000	
	③水飲み場付近	—	0.11	—	PA-1000	
	④ブランコ下	—	0.09	—	PA-1000	
	砂場	0.12	0.12	—	PA-1000	

# 八幡児童公園における放射線量測定結果(平成23～24年度)

所在地:清水口3-36

平成24年度

測定日・天候	測定地点	測定値(マイクロシーベルト毎時)			測定器	備考
		5cm	50cm	100cm		
3/8(金) 晴れ	①広場中心(土)	—	0.12	—	PA-1000	
	②南側入口付近	—	0.11	—	PA-1000	
	③水飲み場付近	—	0.13	—	PA-1000	
	④ブランコ下	—	0.10	—	PA-1000	
	砂場	0.09	0.13	—	PA-1000	
2/8(金) 晴れ	①広場中心(土)	—	0.14	—	PA-1000	
	②南側入口付近	—	0.11	—	PA-1000	
	③水飲み場付近	—	0.13	—	PA-1000	
	④ブランコ下	—	0.12	—	PA-1000	
	砂場	0.10	0.13	—	PA-1000	
平成25年 1/23(水) 晴れ	①広場中心(土)	—	0.13	—	PA-1000	
	②南側入口付近	—	0.12	—	PA-1000	
	③水飲み場付近	—	0.13	—	PA-1000	
	④ブランコ下	—	0.10	—	PA-1000	
	砂場	0.11	0.13	—	PA-1000	
12/7(金) 晴れ	①広場中心(土)	—	0.14	—	PA-1000	
	②南側入口付近	—	0.13	—	PA-1000	
	③水飲み場付近	—	0.14	—	PA-1000	
	④ブランコ下	—	0.11	—	PA-1000	
	砂場	0.13	0.13	—	PA-1000	
11/12(月) 晴れ	①広場中心(土)	—	0.14	—	PA-1000	
	②南側入口付近	—	0.10	—	PA-1000	
	③水飲み場付近	—	0.12	—	PA-1000	
	④ブランコ下	—	0.10	—	PA-1000	
	砂場	0.18	0.14	—	PA-1000	



# 八幡児童公園における放射線量測定結果

所在地:清水口3-36

平成24年度

測定日・天候	測定地点	測定値(マイクロシーベルト毎時)			測定器	備考
		5cm	50cm	100cm		
10/10(水) 晴れ	①広場中心(土)	—	0.14	—	PA-1000	
	②南側入口付近	—	0.12	—	PA-1000	
	③水飲み場付近	—	0.13	—	PA-1000	
	④ブランコ下	—	0.10	—	PA-1000	
	砂場	0.20	0.14	—	PA-1000	
9/10(月) 晴れ	①広場中心(土)	—	0.14	—	PA-1000	
	②南側入口付近	—	0.14	—	PA-1000	
	③水飲み場付近	—	0.13	—	PA-1000	
	④ブランコ下	—	0.13	—	PA-1000	
	砂場	0.16	0.14	—	PA-1000	
8/9(木) 晴れ	①広場中心(土)	—	0.15	—	PA-1000	
	②南側入口付近	—	0.13	—	PA-1000	
	③水飲み場付近	—	0.14	—	PA-1000	
	④ブランコ下	—	0.12	—	PA-1000	
	砂場	0.14	0.14	—	PA-1000	
7/9(月) 晴れ	①広場中心(土)	—	0.15	—	PA-1000	
	②南側入口付近	—	0.11	—	PA-1000	
	③水飲み場付近	—	0.14	—	PA-1000	
	④ブランコ下	—	0.12	—	PA-1000	
	砂場	0.14	0.13	—	PA-1000	
6/18(月) 晴れ	①広場中心(土)	—	0.14	—	PA-1000	
	②南側入口付近	—	0.14	—	PA-1000	
	③水飲み場付近	—	0.14	—	PA-1000	
	④ブランコ下	—	0.13	—	PA-1000	
	砂場	0.15	0.16	—	PA-1000	

# 八幡児童公園における放射線量測定結果

所在地:清水口3-36

平成23～24年度

測定日・天候	測定地点	測定値(マイクロシーベルト毎時)			測定器	備考
		5cm	50cm	100cm		
5/14(月) 晴れ	①広場中心(土)	—	0.16	—	PA-1000	
	②南側入口付近	—	0.15	—	PA-1000	
	③水飲み場付近	—	0.15	—	PA-1000	
	④ブランコ下	—	0.13	—	PA-1000	
	砂場	0.15	0.16	—	PA-1000	
4/18(水) 晴れ	①広場中心(土)	—	0.17	—	PA-1000	
	②南側入口付近	—	0.15	—	PA-1000	
	③水飲み場付近	—	0.15	—	PA-1000	
	④ブランコ下	—	0.14	—	PA-1000	
	砂場	0.20	0.17	—	PA-1000	
3/16(金) 晴れ	①広場中心(土)	—	0.17	—	PA-1000	
	②南側入口付近	—	0.14	—	PA-1000	
	③水飲み場付近	—	0.15	—	PA-1000	
	④ブランコ下	—	0.14	—	PA-1000	
	砂場	0.18	0.17	—	PA-1000	
2/10(金) 晴れ	①広場中心(土)	—	0.18	0.17	PA-1000	
	②南側入口付近	—	0.16	—	PA-1000	
	③水飲み場付近	—	0.16	—	PA-1000	
	④ブランコ下	—	0.15	—	PA-1000	
	砂場	0.20	0.18	—	PA-1000	
平成24年 1/23(月) 曇り	①広場中心(土)	—	0.18	0.17	PA-1000	
	②南側入口付近	—	0.17	—	PA-1000	
	③水飲み場付近	—	0.17	—	PA-1000	
	④ブランコ下	—	0.16	—	PA-1000	
	砂場	0.19	0.18	—	PA-1000	

# 八幡児童公園における放射線量測定結果

所在地: 清水口3-36

平成23～24年度

測定日・天候	測定地点	測定値(マイクロシーベルト毎時)			測定器	備考
		5cm	50cm	100cm		
12/7(水) 晴れ	敷地中心部(土)	—	0.19	0.17	PA-1000	
	砂場	0.20	—	—	PA-1000	
	東側植込み	—	0.34	—	PA-1000	
11/14(月) 曇り	敷地中心部(土)	—	0.19	0.18	PA-1000	
	砂場	0.18	—	—	PA-1000	
10/21(金) 曇り	敷地中心部(土)	—	0.19	0.19	PA-1000	
	砂場	0.18	—	—	PA-1000	
	集水桝	—	0.21	—	PA-1000	
	植込み	—	0.20	—	PA-1000	
	水飲み場排水溝	—	0.18	—	PA-1000	
平成23年 9/14(水) 晴れ	集水桝	—	0.19	—	PA-1000	
	植込み	—	0.22	—	PA-1000	
	水飲み場排水溝	—	0.18	—	PA-1000	