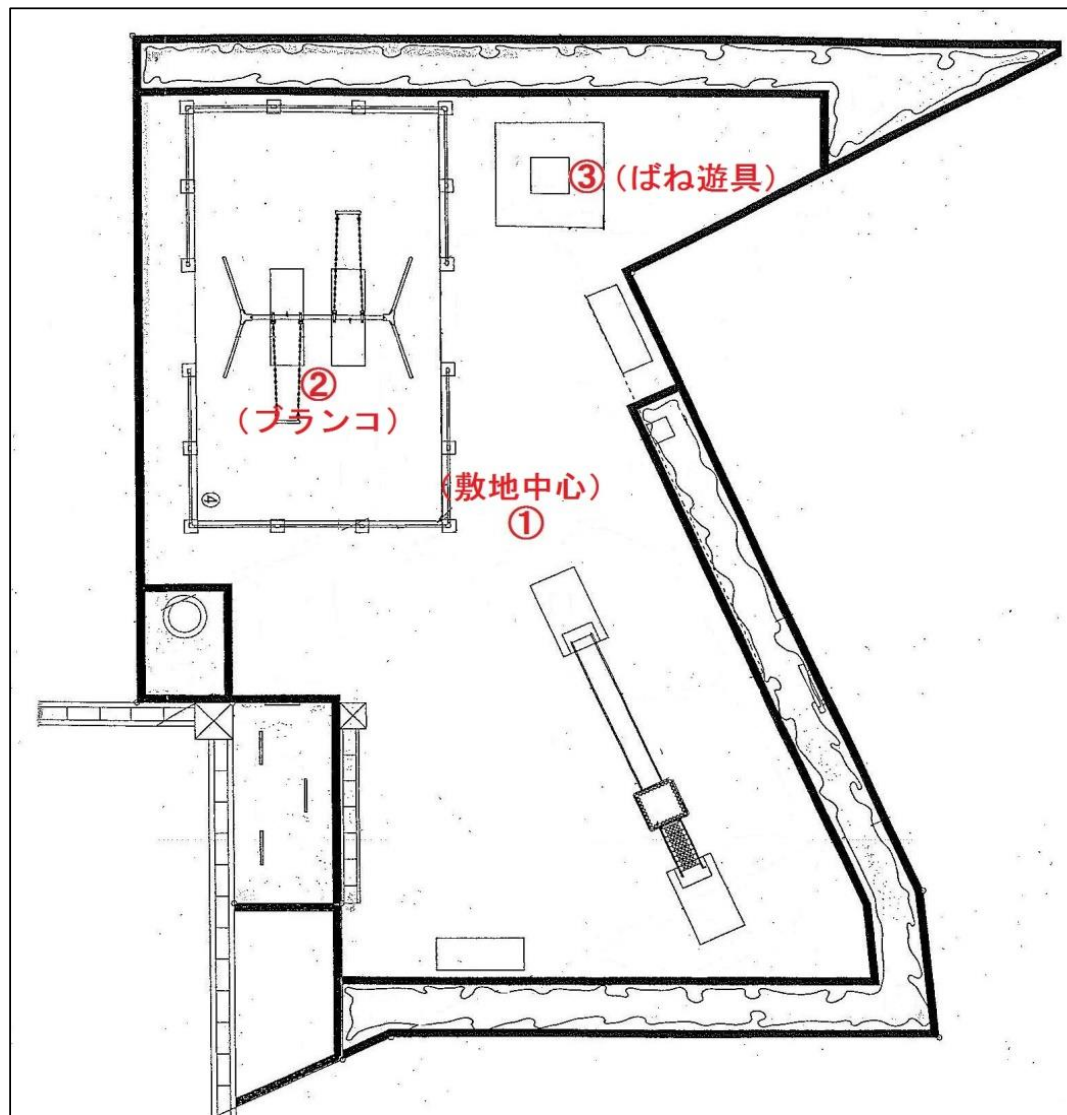


南園第四公園における放射線量測定結果



南園第四公園における放射線量測定結果

所在地: 富士276-32

令和2年度

測定日・天候	測定地点	測定値(マイクロシーベルト毎時)			測定器	備考
		5cm	50cm	100cm		
1/12(火)曇り	①敷地中心部(ダスト舗装)	—	0.06	—	PA-1000	
	②ブランコ下	—	0.05	—	PA-1000	
	③スプリング遊具脇	—	0.07	—	PA-1000	
7/2(木)晴れ	①敷地中心部(ダスト舗装)	—	0.05	—	PA-1000	
	②ブランコ下	—	0.05	—	PA-1000	
	③スプリング遊具脇	—	0.06	—	PA-1000	

平成31年度

測定日・天候	測定地点	測定値(マイクロシーベルト毎時)			測定器	備考
		5cm	50cm	100cm		
1/10(金)晴れ	①敷地中心部(ダスト舗装)	—	0.05	—	PA-1000	
	②ブランコ下	—	0.05	—	PA-1000	
	③スプリング遊具脇	—	0.06	—	PA-1000	
7/3(水)曇り	①敷地中心部(ダスト舗装)	—	0.05	—	PA-1000	
	②ブランコ下	—	0.05	—	PA-1000	
	③スプリング遊具脇	—	0.06	—	PA-1000	

南園第四公園における放射線量測定結果

所在地: 富士276-32

平成30年度

測定日・天候	測定地点	測定値(マイクロシーベルト毎時)			測定器	備考
		5cm	50cm	100cm		
1/9(水)晴れ	①敷地中心部(ダスト舗装)	—	0.06	—	PA-1000	
	②ブランコ下	—	0.05	—	PA-1000	
	③スプリング遊具脇	—	0.06	—	PA-1000	
7/10(火)晴れ	①敷地中心部(ダスト舗装)	—	0.04	—	PA-1000	
	②ブランコ下	—	0.05	—	PA-1000	
	③スプリング遊具脇	—	0.05	—	PA-1000	

平成29年度

測定日・天候	測定地点	測定値(マイクロシーベルト毎時)			測定器	備考
		5cm	50cm	100cm		
1/9(火)晴れ	①敷地中心部(ダスト舗装)	—	0.05	—	PA-1000	
	②ブランコ下	—	0.06	—	PA-1000	
	③スプリング遊具脇	—	0.07	—	PA-1000	
7/6(木)晴れ	①敷地中心部(ダスト舗装)	—	0.05	—	PA-1000	
	②ブランコ下	—	0.05	—	PA-1000	
	③スプリング遊具脇	—	0.08	—	PA-1000	

南園第四公園における放射線量測定結果

所在地：富士276-32

平成28年度

測定日・天候	測定地点	測定値(マイクロシーベルト毎時)			測定器	備考
		5cm	50cm	100cm		
1/10(火)晴れ	①敷地中心部(ダスト舗装)	—	0.06	—	PA-1000	
	②ブランコ下	—	0.07	—	PA-1000	
	③スプリング遊具脇	—	0.08	—	PA-1000	
7/5(火)晴れ	①敷地中心部(ダスト舗装)	—	0.06	—	PA-1000	
	②ブランコ下	—	0.06	—	PA-1000	
	③スプリング遊具脇	—	0.09	—	PA-1000	

平成27年度

測定日・天候	測定地点	測定値(マイクロシーベルト毎時)			測定器	備考
		5cm	50cm	100cm		
平成28年 1/7(木)晴れ	①敷地中心部(ダスト舗装)	—	0.07	—	PA-1000	
	②ブランコ下	—	0.07	—	PA-1000	
	③スプリング遊具脇	—	0.09	—	PA-1000	
7/10(金)晴れ	①敷地中心部(ダスト舗装)	—	0.06	—	PA-1000	
	②ブランコ下	—	0.07	—	PA-1000	
	③スプリング遊具脇	—	0.09	—	PA-1000	

南園第四公園における放射線量測定結果

所在地：富士276-32

平成26年度

測定日・天候	測定地点	測定値(マイクロシーベルト毎時)			測定器	備考
		5cm	50cm	100cm		
1/6(火)曇り	①敷地中心部(ダスト舗装)	—	0.07	—	PA-1000	
	②ブランコ下	—	0.07	—	PA-1000	
	③スプリング遊具脇	—	0.10	—	PA-1000	
10/7(火)晴れ	①敷地中心部(ダスト舗装)	—	0.08	—	PA-1000	
	②ブランコ下	—	0.09	—	PA-1000	
	③スプリング遊具脇	—	0.11	—	PA-1000	
7/3(木)晴れ	①敷地中心部(ダスト舗装)	—	0.07	—	PA-1000	
	②ブランコ下	—	0.08	—	PA-1000	
	③スプリング遊具脇	—	0.09	—	PA-1000	
4/8(火)晴れ	①敷地中心部(ダスト舗装)	—	0.08	—	PA-1000	
	②ブランコ下	—	0.08	—	PA-1000	
	③スプリング遊具脇	—	0.10	—	PA-1000	

南園第四公園における放射線量測定結果

所在地: 富士276-32

平成25年度

測定日・天候	測定地点	測定値(マイクロシーベルト毎時)			測定器	備考
		5cm	50cm	100cm		
平成26年 2/7(金) 晴れ	①敷地中心部(ダスト舗装)	—	0.09	—	PA-1000	
	②ブランコ下	—	0.08	—	PA-1000	
	③スプリング遊具脇	—	0.11	—	PA-1000	
12/5(木) 晴れ	①敷地中心部(ダスト舗装)	—	0.10	—	PA-1000	
	②ブランコ下	—	0.09	—	PA-1000	
	③スプリング遊具脇	—	0.11	—	PA-1000	
10/8(火) 晴れ	①敷地中心部(ダスト舗装)	—	0.07	—	PA-1000	
	②ブランコ下	—	0.07	—	PA-1000	
	③スプリング遊具脇	—	0.08	—	PA-1000	
8/7(水) 晴れ	①敷地中心部(ダスト舗装)	—	0.08	—	PA-1000	
	②ブランコ下	—	0.09	—	PA-1000	
	③スプリング遊具脇	—	0.11	—	PA-1000	
	④滑り台着地点	—	0.11	—	PA-1000	臨時測定(長時間利用の可能性がある場所)
	⑤ベンチ	—	0.11	—	PA-1000	〃
	⑥ベンチ	—	0.11	—	PA-1000	〃
6/6(木) 曇り	①敷地中心部(ダスト舗装)	—	0.09	—	PA-1000	
	②ブランコ下	—	0.09	—	PA-1000	
	③スプリング遊具脇	—	0.12	—	PA-1000	
4/17(水) 曇り	①敷地中心部(ダスト舗装)	—	0.09	—	PA-1000	
	②ブランコ下	—	0.08	—	PA-1000	
	③スプリング遊具脇	—	0.11	—	PA-1000	

南園第四公園における放射線量測定結果(平成23～24年度)

所在地: 富士276-32

平成24年度

測定日・天候	測定地点	測定値(マイクロシーベルト毎時)			測定器	備考
		5cm	50cm	100cm		
3/6(水) 晴れ	①敷地中心部(ダスト舗装)	—	0.10	—	PA-1000	
	②ブランコ下	—	0.10	—	PA-1000	
	③スプリング遊具脇	—	0.11	—	PA-1000	
2/7(木) 晴れ	①敷地中心部(ダスト舗装)	—	0.09	—	PA-1000	
	②ブランコ下	—	0.07	—	PA-1000	
	③スプリング遊具脇	—	0.12	—	PA-1000	
平成25年 1/10(木) 晴れ	①敷地中心部(ダスト舗装)	—	0.09	—	PA-1000	
	②ブランコ下	—	0.10	—	PA-1000	
	③スプリング遊具脇	—	0.12	—	PA-1000	
12/6(木) 晴れ	①敷地中心部(ダスト舗装)	—	0.10	—	PA-1000	
	②ブランコ下	—	0.09	—	PA-1000	
	③スプリング遊具脇	—	0.10	—	PA-1000	
11/9(金) 晴れ	①敷地中心部(ダスト舗装)	—	0.11	—	PA-1000	
	②ブランコ下	—	0.10	—	PA-1000	
	③スプリング遊具脇	—	0.12	—	PA-1000	
10/4(木) 晴れ	①敷地中心部(ダスト舗装)	—	0.09	—	PA-1000	
	②ブランコ下	—	0.10	—	PA-1000	
	③スプリング遊具脇	—	0.12	—	PA-1000	

南園第四公園における放射線量測定結果

所在地: 富士276-32

平成24年度

測定日・天候	測定地点	測定値(マイクロシーベルト毎時)			測定器	備考
		5cm	50cm	100cm		
9/6(木) 晴れ	①敷地中心部(ダスト舗装)	—	0.10	—	PA-1000	
	②ブランコ下	—	0.10	—	PA-1000	
	③スプリング遊具脇	—	0.13	—	PA-1000	
8/6(月) 曇り	①敷地中心部(ダスト舗装)	—	0.11	—	PA-1000	
	②ブランコ下	—	0.12	—	PA-1000	
	③スプリング遊具脇	—	0.11	—	PA-1000	
7/5(木) 晴れ	①敷地中心部(ダスト舗装)	—	0.11	—	PA-1000	
	②ブランコ下	—	0.11	—	PA-1000	
	③スプリング遊具脇	—	0.13	—	PA-1000	
6/11(月) 晴れ	①敷地中心部(ダスト舗装)	—	0.12	—	PA-1000	
	②ブランコ下	—	0.11	—	PA-1000	
	③スプリング遊具脇	—	0.13	—	PA-1000	
5/10(木) 晴れ	①敷地中心部(ダスト舗装)	—	0.11	—	PA-1000	
	②ブランコ下	—	0.12	—	PA-1000	
	③スプリング遊具脇	—	0.14	—	PA-1000	
4/16(月) 晴れ	①敷地中心部(ダスト舗装)	—	0.13	—	PA-1000	
	②ブランコ下	—	0.12	—	PA-1000	
	③スプリング遊具脇	—	0.15	—	PA-1000	

南園第四公園における放射線量測定結果

所在地: 富士276-32

平成23年度

測定日・天候	測定地点	測定値(マイクロシーベルト毎時)			測定器	備考
		5cm	50cm	100cm		
3/13(火) 晴れ	①敷地中心部(ダスト舗装)	—	0.13	—	PA-1000	
	②ブランコ下	—	0.11	—	PA-1000	
	③スプリング遊具脇	—	0.15	—	PA-1000	
2/3(金) 晴れ	①敷地中心部(ダスト舗装)	—	0.12	0.12	PA-1000	
	②ブランコ下	—	0.13	—	PA-1000	
	③スプリング遊具脇	—	0.14	—	PA-1000	
平成24年 1/13(金) 晴れ	①敷地中心部(ダスト舗装)	—	0.15	0.14	PA-1000	
	②ブランコ下	—	0.14	—	PA-1000	
	③スプリング遊具脇	—	0.16	—	PA-1000	
12/8(木) 曇り	敷地中心部(ダスト舗装)	—	0.14	0.14	PA-1000	
	入口脇植込み	—	0.23	—	PA-1000	
11/10(木) 曇り	敷地中心部(ダスト舗装)	—	0.16	0.14	PA-1000	
10/25(火) 晴れ	敷地中心部(ダスト舗装)	—	0.16	0.16	PA-1000	
	集水樹	—	0.16	—	PA-1000	
	植込み	—	0.17	—	PA-1000	
平成23年 9/13(火) 晴れ	集水樹	—	0.17	—	PA-1000	
	植込み	—	0.18	—	PA-1000	