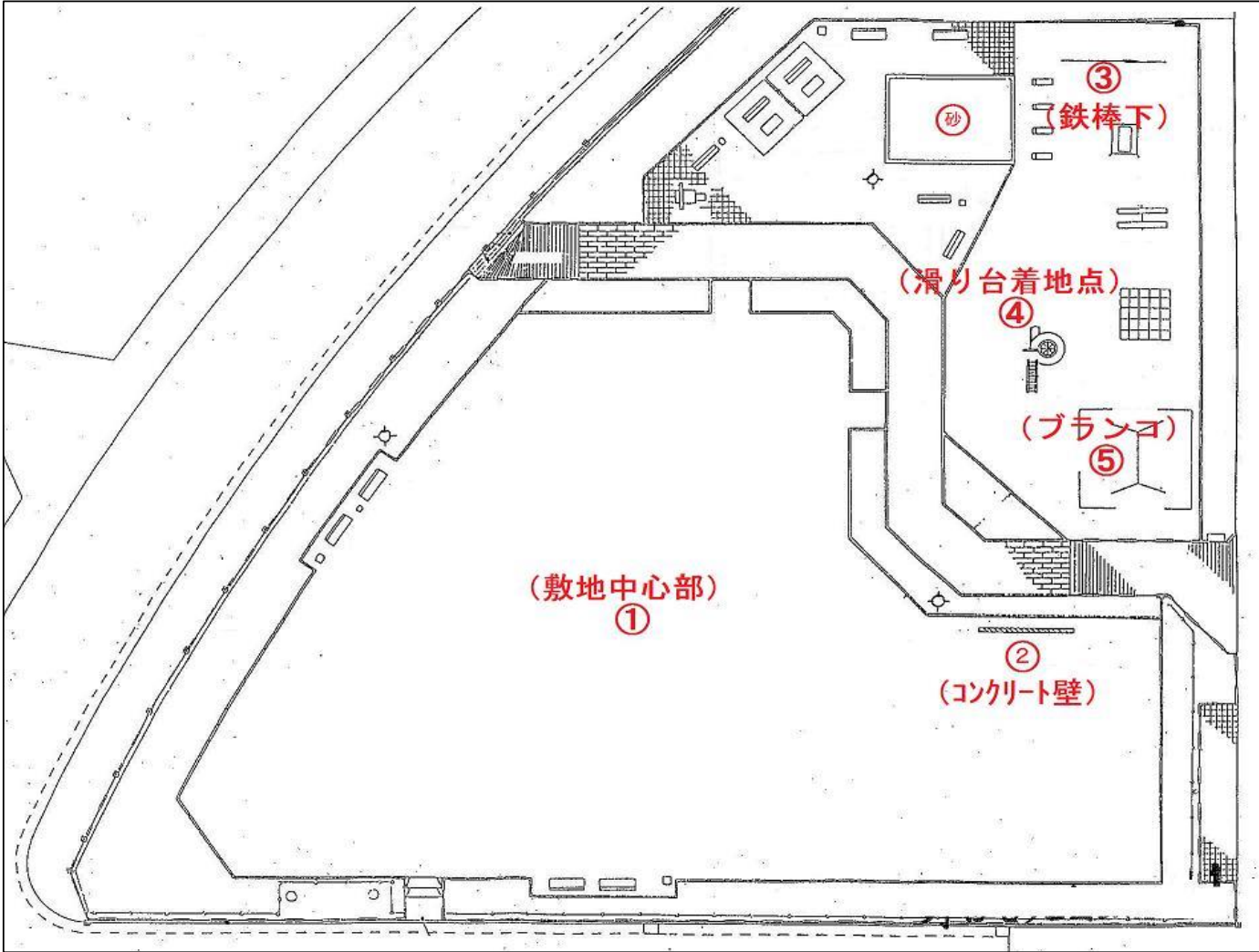


野口台児童公園における放射線量測定結果



野口台児童公園における放射線量測定結果
所在地:七次台3-22

令和2年度

測定日・天候	測定地点	測定値(マイクロシーベルト毎時)			測定器	備考
		5cm	50cm	100cm		
3/3(水)晴れ	①敷地中心部(ダスト舗装)	—	0.07	—	PA-1000	
	②コンクリートウォール付近	—	0.06	—	PA-1000	
	③鉄棒下	—	0.08	—	PA-1000	
	④滑り台着地点	—	0.06	—	PA-1000	
	⑤ブランコ下	—	0.06	—	PA-1000	
	砂場	0.06	0.07	—	PA-1000	
9/3(木)晴れ	①敷地中心部(ダスト舗装)	—	0.06	—	PA-1000	
	②コンクリートウォール付近	—	0.05	—	PA-1000	
	③鉄棒下	—	0.07	—	PA-1000	
	④滑り台着地点	—	0.06	—	PA-1000	
	⑤ブランコ下	—	0.06	—	PA-1000	
	砂場	0.04	0.06	—	PA-1000	

平成31年度

測定日・天候	測定地点	測定値(マイクロシーベルト毎時)			測定器	備考
		5cm	50cm	100cm		
3/6(金)晴れ	①敷地中心部(ダスト舗装)	—	0.07	—	PA-1000	
	②コンクリートウォール付近	—	0.06	—	PA-1000	
	③鉄棒下	—	0.09	—	PA-1000	
	④滑り台着地点	—	0.07	—	PA-1000	
	⑤ブランコ下	—	0.06	—	PA-1000	
	砂場	0.07	0.08	—	PA-1000	
9/4(水)曇り	①敷地中心部(ダスト舗装)	—	0.06	—	PA-1000	
	②コンクリートウォール付近	—	0.06	—	PA-1000	
	③鉄棒下	—	0.08	—	PA-1000	
	④滑り台着地点	—	0.07	—	PA-1000	
	⑤ブランコ下	—	0.06	—	PA-1000	
	砂場	0.06	0.05	—	PA-1000	

野口台児童公園における放射線量測定結果
所在地:七次台3-22

平成30年度

測定日・天候	測定地点	測定値(マイクロシーベルト毎時)			測定器	備考
		5cm	50cm	100cm		
3/5(火)晴れ	①敷地中心部(ダスト舗装)	—	0.05	—	PA-1000	
	②コンクリートウォール付近	—	0.06	—	PA-1000	
	③鉄棒下	—	0.09	—	PA-1000	
	④滑り台着地点	—	0.07	—	PA-1000	
	⑤ブランコ下	—	0.06	—	PA-1000	
	砂場	0.07	0.07	—	PA-1000	
9/6(木)晴れ	①敷地中心部(ダスト舗装)	—	0.06	—	PA-1000	
	②コンクリートウォール付近	—	0.06	—	PA-1000	
	③鉄棒下	—	0.09	—	PA-1000	
	④滑り台着地点	—	0.07	—	PA-1000	
	⑤ブランコ下	—	0.07	—	PA-1000	
	砂場	0.07	0.07	—	PA-1000	

平成29年度

測定日・天候	測定地点	測定値(マイクロシーベルト毎時)			測定器	備考
		5cm	50cm	100cm		
3/5(月)曇り	①敷地中心部(ダスト舗装)	—	0.07	—	PA-1000	
	②コンクリートウォール付近	—	0.06	—	PA-1000	
	③鉄棒下	—	0.09	—	PA-1000	
	④滑り台着地点	—	0.09	—	PA-1000	
	⑤ブランコ下	—	0.07	—	PA-1000	
	砂場	0.06	0.08	—	PA-1000	
9/6(水)晴れ	①敷地中心部(ダスト舗装)	—	0.09	—	PA-1000	
	②コンクリートウォール付近	—	0.07	—	PA-1000	
	③鉄棒下	—	0.08	—	PA-1000	
	④滑り台着地点	—	0.08	—	PA-1000	
	⑤ブランコ下	—	0.06	—	PA-1000	
	砂場	0.07	0.08	—	PA-1000	

野口台児童公園における放射線量測定結果

所在地:七次台3-22

平成28年度

測定日・天候	測定地点	測定値(マイクロシーベルト毎時)			測定器	備考
		5cm	50cm	100cm		
3/3(金)晴れ	①敷地中心部(ダスト舗装)	—	0.08	—	PA-1000	
	②コンクリートウォール付近	—	0.07	—	PA-1000	
	③鉄棒下	—	0.09	—	PA-1000	
	④滑り台着地点	—	0.08	—	PA-1000	
	⑤ブランコ下	—	0.07	—	PA-1000	
	砂場	0.08	0.08	—	PA-1000	
9/6(火)晴れ	①敷地中心部(ダスト舗装)	—	0.08	—	PA-1000	
	②コンクリートウォール付近	—	0.06	—	PA-1000	
	③鉄棒下	—	0.09	—	PA-1000	
	④滑り台着地点	—	0.09	—	PA-1000	
	⑤ブランコ下	—	0.07	—	PA-1000	
	砂場	0.09	0.09	—	PA-1000	

平成27年度

測定日・天候	測定地点	測定値(マイクロシーベルト毎時)			測定器	備考
		5cm	50cm	100cm		
3/3(木)晴れ	①敷地中心部(ダスト舗装)	—	0.09	—	PA-1000	
	②コンクリートウォール付近	—	0.07	—	PA-1000	
	③鉄棒下	—	0.13	—	PA-1000	
	④滑り台着地点	—	0.09	—	PA-1000	
	⑤ブランコ下	—	0.09	—	PA-1000	
	砂場	0.08	0.10	—	PA-1000	
9/4(金)晴れ	①敷地中心部(ダスト舗装)	—	0.08	—	PA-1000	
	②コンクリートウォール付近	—	0.07	—	PA-1000	
	③鉄棒下	—	0.11	—	PA-1000	
	④滑り台着地点	—	0.10	—	PA-1000	
	⑤ブランコ下	—	0.07	—	PA-1000	
	砂場	0.10	0.10	—	PA-1000	

野口台児童公園における放射線量測定結果

所在地:七次台3-22

平成26年度

測定日・天候	測定地点	測定値(マイクロシーベルト毎時)			測定器	備考
		5cm	50cm	100cm		
3/4(水)晴れ	①敷地中心部(ダスト舗装)	—	0.11	—	PA-1000	
	②コンクリートウォール付近	—	0.07	—	PA-1000	
	③鉄棒下	—	0.11	—	PA-1000	
	④滑り台着地点	—	0.08	—	PA-1000	
	⑤ブランコ下	—	0.09	—	PA-1000	
	砂場	0.10	0.10	—	PA-1000	
12/4(木)晴れ	①敷地中心部(ダスト舗装)	—	0.10	—	PA-1000	
	②コンクリートウォール付近	—	0.08	—	PA-1000	
	③鉄棒下	—	0.11	—	PA-1000	
	④滑り台着地点	—	0.11	—	PA-1000	
	⑤ブランコ下	—	0.09	—	PA-1000	
	砂場	0.11	0.11	—	PA-1000	
9/4(木)晴れ	①敷地中心部(ダスト舗装)	—	0.11	—	PA-1000	
	②コンクリートウォール付近	—	0.08	—	PA-1000	
	③鉄棒下	—	0.12	—	PA-1000	
	④滑り台着地点	—	0.09	—	PA-1000	
	⑤ブランコ下	—	0.08	—	PA-1000	
	砂場	0.11	0.11	—	PA-1000	
6/5(木)曇り	①敷地中心部(ダスト舗装)	—	0.12	—	PA-1000	
	②コンクリートウォール付近	—	0.08	—	PA-1000	
	③鉄棒下	—	0.13	—	PA-1000	
	④滑り台着地点	—	0.10	—	PA-1000	
	⑤ブランコ下	—	0.11	—	PA-1000	
	砂場	0.11	0.12	—	PA-1000	

野口台児童公園における放射線量測定結果

所在地:七次台3-22

平成25年度

測定日・天候	測定地点	測定値(マイクロシーベルト毎時)			測定器	備考
		5cm	50cm	100cm		
平成26年 2/21(金)晴れ	①敷地中心部(ダスト舗装)	—	0.14	—	PA-1000	
	②コンクリートウォール付近	—	0.10	—	PA-1000	
	③鉄棒下	—	0.17	—	PA-1000	
	④滑り台着地点	—	0.11	—	PA-1000	
	⑤ブランコ下	—	0.13	—	PA-1000	
	砂場	0.10	0.15	—	PA-1000	
12/9(金) 晴れ	①敷地中心部(ダスト舗装)	—	0.14	—	PA-1000	
	②コンクリートウォール付近	—	0.10	—	PA-1000	
	③鉄棒下	—	0.17	—	PA-1000	
	④滑り台着地点	—	0.13	—	PA-1000	
	⑤ブランコ下	—	0.12	—	PA-1000	
	砂場	0.13	0.13	—	PA-1000	
10/10(木) 晴れ	①敷地中心部(ダスト舗装)	—	0.13	—	PA-1000	
	②コンクリートウォール付近	—	0.09	—	PA-1000	
	③鉄棒下	—	0.16	—	PA-1000	
	④滑り台着地点	—	0.12	—	PA-1000	
	⑤ブランコ下	—	0.12	—	PA-1000	
	砂場	0.11	0.14	—	PA-1000	
8/19(月) 晴れ	①敷地中心部(ダスト舗装)	—	0.13	—	PA-1000	
	②コンクリートウォール付近	—	0.08	—	PA-1000	
	③鉄棒下	—	0.15	—	PA-1000	
	④滑り台着地点	—	0.12	—	PA-1000	
	⑤ブランコ下	—	0.10	—	PA-1000	
	砂場	0.13	0.14	—	PA-1000	
	Aベンチ	—	0.17	—	PA-1000	臨時測定(長時間利用の可能性のある場所)
	Bベンチ	—	0.16	—	PA-1000	〃
	Cベンチ	—	0.10	—	PA-1000	〃
	Dベンチ	—	0.10	—	PA-1000	〃
	Eベンチ	—	0.10	—	PA-1000	〃
	Fベンチ	—	0.09	—	PA-1000	〃
	Gベンチ	—	0.10	—	PA-1000	〃
	Hベンチ	—	0.16	—	PA-1000	〃
	Iベンチ	—	0.16	—	PA-1000	〃
	Jパーゴラ	—	0.09	—	PA-1000	〃
	Kばね遊具	—	0.15	—	PA-1000	〃
Lばね遊具	—	0.15	—	PA-1000	〃	
Mシーソー下	—	0.13	—	PA-1000	〃	
Nジャングルジム下	—	0.16	—	PA-1000	〃	

野口台児童公園における放射線量測定結果

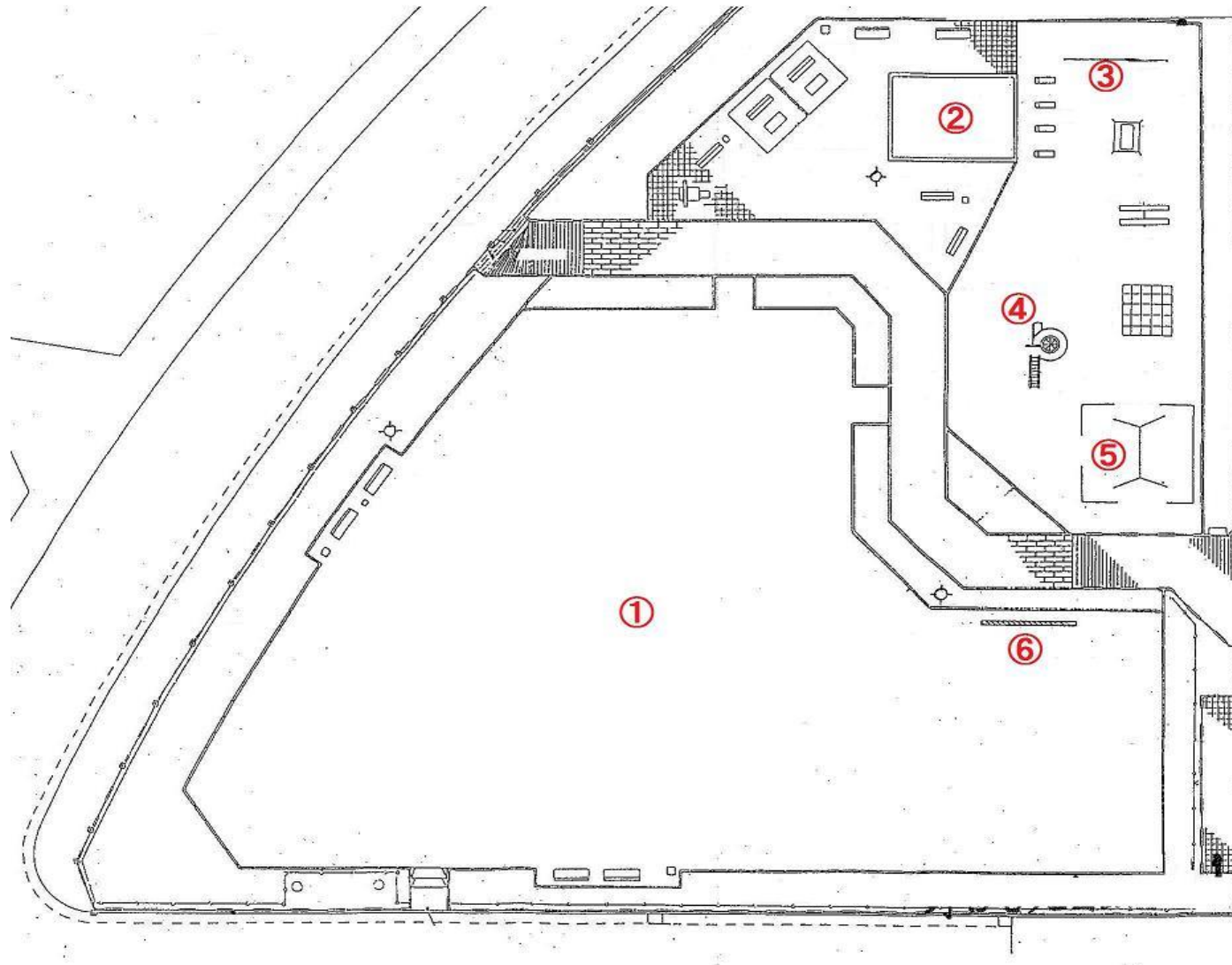
所在地: 七次台3-22

平成25年度

測定日・天候	測定地点	測定値(マイクロシーベルト毎時)			測定器	備考
		5cm	50cm	100cm		
6/7(金) 曇り	①敷地中心部(ダスト舗装)	—	0.14	—	PA-1000	
	②コンクリートウォール付近	—	0.11	—	PA-1000	
	③鉄棒下	—	0.20	—	PA-1000	
	④滑り台着地点	—	0.13	—	PA-1000	
	⑤ブランコ下	—	0.13	—	PA-1000	
	砂場	0.12	0.15	—	PA-1000	
4/23(火) 晴れ	①敷地中心部(ダスト舗装)	—	0.16	—	PA-1000	
	②コンクリートウォール付近	—	0.19	—	PA-1000	
	③鉄棒下	—	0.19	—	PA-1000	
	④滑り台着地点	—	0.12	—	PA-1000	
	⑤ブランコ下	—	0.11	—	PA-1000	
	砂場	0.13	0.14	—	PA-1000	

野口台児童公園における放射線量測定結果(平成23~24年度)

野口台児童公園



野口台児童公園における放射線量測定結果

所在地:七次台3-22

平成24年度

測定日・天候	測定地点	測定値(マイクロシーベルト毎時)			測定器	備考
		5cm	50cm	100cm		
3/11(月) 晴れ	①敷地中心部(ダスト舗装)	—	0.17	—	PA-1000	
	②砂場	0.17	0.17	—	PA-1000	
	③鉄棒下	—	0.19	—	PA-1000	
	④すべり台降口	—	0.13	—	PA-1000	
	⑤ブランコ下	—	0.14	—	PA-1000	
	⑥コンクリートウォール付近	—	0.12	—	PA-1000	
2/14(木) 晴れ	①敷地中心部(ダスト舗装)	—	0.16	—	PA-1000	
	②砂場	0.18	0.18	—	PA-1000	
	③鉄棒下	—	0.21	—	PA-1000	
	④すべり台降口	—	0.15	—	PA-1000	
	⑤ブランコ下	—	0.16	—	PA-1000	
	⑥コンクリートウォール付近	—	0.12	—	PA-1000	
平成25年 1/23(水) 晴れ	①敷地中心部(ダスト舗装)	—	0.16	—	PA-1000	
	②砂場	0.13	0.15	—	PA-1000	
	③鉄棒下	—	0.23	—	PA-1000	
	④すべり台降口	—	0.16	—	PA-1000	
	⑤ブランコ下	—	0.15	—	PA-1000	
	⑥コンクリートウォール付近	—	0.11	—	PA-1000	
12/12(水) 晴れ	①敷地中心部(ダスト舗装)	—	0.17	—	PA-1000	
	②砂場	0.14	0.17	—	PA-1000	
	③鉄棒下	—	0.22	—	PA-1000	
	④すべり台降口	—	0.15	—	PA-1000	
	⑤ブランコ下	—	0.16	—	PA-1000	
	⑥コンクリートウォール付近	—	0.11	—	PA-1000	
11/16(金) 晴れ	①敷地中心部(ダスト舗装)	—	0.18	—	PA-1000	
	②砂場	0.18	0.17	—	PA-1000	
	③鉄棒下	—	0.21	—	PA-1000	
	④すべり台降口	—	0.16	—	PA-1000	
	⑤ブランコ下	—	0.17	—	PA-1000	
	⑥コンクリートウォール付近	—	0.12	—	PA-1000	
10/11(木) 晴れ	①敷地中心部(ダスト舗装)	—	0.19	—	PA-1000	
	②砂場	0.17	0.17	—	PA-1000	
	③鉄棒下	—	0.21	—	PA-1000	
	④すべり台降口	—	0.16	—	PA-1000	
	⑤ブランコ下	—	0.16	—	PA-1000	
	⑥コンクリートウォール付近	—	0.12	—	PA-1000	

野口台児童公園における放射線量測定結果

所在地:七次台3-22

平成24年度

測定日・天候	測定地点	測定値(マイクロシーベルト毎時)			測定器	備考
		5cm	50cm	100cm		
9/11(火) 晴れ	①敷地中心部(ダスト舗装)	—	0.17	—	PA-1000	
	②砂場	0.17	0.17	—	PA-1000	
	③鉄棒下	—	0.22	—	PA-1000	
	④すべり台降口	—	0.17	—	PA-1000	
	⑤ブランコ下	—	0.17	—	PA-1000	
	⑥コンクリートウォール付近	—	0.13	—	PA-1000	
8/13(月) 晴れ	①敷地中心部(ダスト舗装)	—	0.19	—	PA-1000	
	②砂場	0.19	0.18	—	PA-1000	
	③鉄棒下	—	0.22	—	PA-1000	
	④すべり台降口	—	0.17	—	PA-1000	
	⑤ブランコ下	—	0.17	—	PA-1000	
	⑥コンクリートウォール付近	—	0.12	—	PA-1000	
7/13(金) 曇り	①敷地中心部(ダスト舗装)	—	0.19	—	PA-1000	
	②砂場	0.18	0.18	—	PA-1000	
	③鉄棒下	—	0.20	—	PA-1000	
	④すべり台降口	—	0.19	—	PA-1000	
	⑤ブランコ下	—	0.16	—	PA-1000	
	⑥コンクリートウォール付近	—	0.12	—	PA-1000	
6/19(火) 曇り	①敷地中心部(ダスト舗装)	—	0.20	—	PA-1000	
	②砂場	0.20	0.20	—	PA-1000	
	③鉄棒下	—	0.23	—	PA-1000	
	④すべり台降口	—	0.19	—	PA-1000	
	⑤ブランコ下	—	0.18	—	PA-1000	
	⑥コンクリートウォール付近	—	0.12	—	PA-1000	
5/18(金) 晴れ	①敷地中心部(ダスト舗装)	—	0.20	—	PA-1000	
	②砂場	0.21	0.20	—	PA-1000	
	③鉄棒下	—	0.23	—	PA-1000	
	④すべり台降口	—	0.19	—	PA-1000	
	⑤ブランコ下	—	0.20	—	PA-1000	
	⑥コンクリートウォール付近	—	0.12	—	PA-1000	
4/24(火) 晴れ	①敷地中心部(ダスト舗装)	—	0.22	—	PA-1000	
	②砂場	0.19	0.20	—	PA-1000	
	③鉄棒下	—	0.23	—	PA-1000	
	④すべり台降口	—	0.20	—	PA-1000	
	⑤ブランコ下	—	0.19	—	PA-1000	
	⑥コンクリートウォール付近	—	0.23	—	PA-1000	

野口台児童公園における放射線量測定結果

所在地:七次台3-22

平成23年度

測定日・天候	測定地点	測定値(マイクロシーベルト毎時)			測定器	備考
		5cm	50cm	100cm		
3/21(水) 晴れ	①敷地中心部(ダスト舗装)	—	0.21	—	PA-1000	
	②砂場	0.26	0.21	—	PA-1000	
	③鉄棒下	—	0.24	—	PA-1000	
	④すべり台降口	—	0.20	—	PA-1000	
	⑤ブランコ下	—	0.20	—	PA-1000	
	⑥コンクリートウォール付近	—	0.14	—	PA-1000	
2/14(火) 曇りのち雨	①敷地中心部(ダスト舗装)	—	0.25	0.22	PA-1000	
	②砂場	0.18	0.21	—	PA-1000	
	③鉄棒下	—	0.24	—	PA-1000	
	④すべり台降口	—	0.22	—	PA-1000	
	⑤ブランコ下	—	0.19	—	PA-1000	
	⑥コンクリートウォール付近	—	0.18	—	PA-1000	
平成24年 1/23(月) 曇り	①敷地中心部(ダスト舗装)	—	0.25	0.22	PA-1000	
	②砂場	—	0.18	0.19	PA-1000	
	③鉄棒下	—	0.24	—	PA-1000	
	④すべり台降口	—	0.23	—	PA-1000	
	⑤ブランコ下	—	0.22	—	PA-1000	
	⑥コンクリートウォール付近	—	0.14	—	PA-1000	
12/6(火) 曇り	敷地中心部(ダスト舗装)	—	0.24	0.23	PA-1000	
	砂場	0.20	—	—	PA-1000	
	鉄棒脇	—	0.27	—	PA-1000	
11/7(月) 曇り	敷地中心部(ダスト舗装)	—	0.25	0.24	PA-1000	
	砂場	0.21	—	—	PA-1000	
10/24(月) 曇り	敷地中心部(ダスト舗装)	—	0.24	0.24	PA-1000	
	砂場	0.20	—	—	PA-1000	
	集水柵	—	0.23	—	PA-1000	
	植込み	—	0.24	—	PA-1000	
	水飲み場排水溝	—	0.15	—	PA-1000	
平成23年 9/27(火) 晴れ	集水柵	—	0.23	—	PA-1000	
	植込み	—	0.27	—	PA-1000	
	水飲み場排水溝	—	0.17	—	PA-1000	