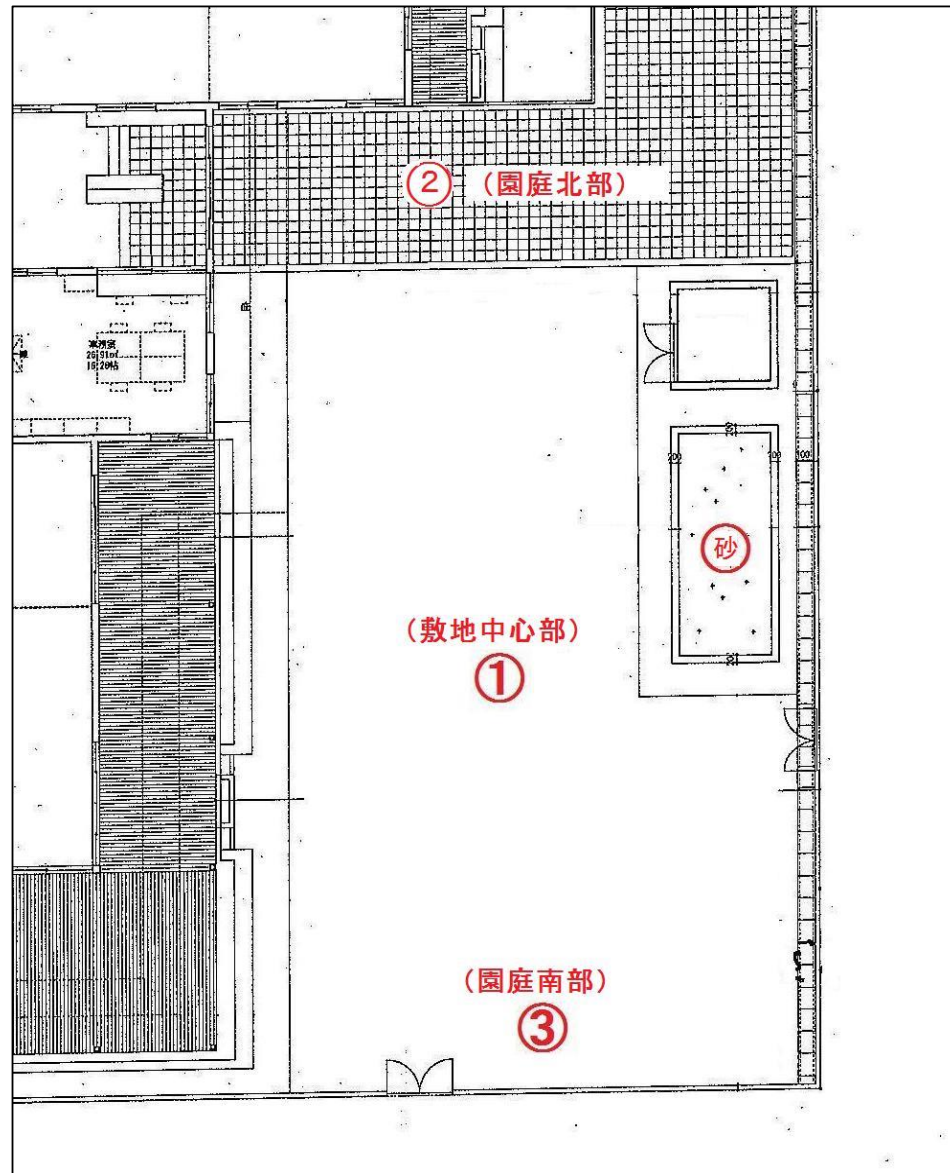


こざくら保育園における放射線量測定結果



こざくら保育園における放射線量測定結果

所在地: 根1832-1

令和2年度

測定日・天候	測定地点	測定値(マイクロシーベルト毎時)			測定器	備考
		5cm	50cm	100cm		
2/4(木)晴れ	①敷地中心部	—	0.05	—	PA-1000	
	②園庭北部	—	0.06	—	PA-1000	
	③園庭南部	—	0.06	—	PA-1000	
	砂場	0.06	0.05	—	PA-1000	
8/6(木)晴れ	①敷地中心部	—	0.05	—	PA-1000	
	②園庭北部	—	0.07	—	PA-1000	
	③園庭南部	—	0.05	—	PA-1000	
	砂場	0.05	0.05	—	PA-1000	

平成31年度

測定日・天候	測定地点	測定値(マイクロシーベルト毎時)			測定器	備考
		5cm	50cm	100cm		
2/5(水)晴れ	①敷地中心部	—	0.07	—	PA-1000	
	②園庭北部	—	0.07	—	PA-1000	
	③園庭南部	—	0.06	—	PA-1000	
	砂場	0.05	0.05	—	PA-1000	
8/2(金)晴れ	①敷地中心部	—	0.06	—	PA-1000	
	②園庭北部	—	0.08	—	PA-1000	
	③園庭南部	—	0.05	—	PA-1000	
	砂場	0.05	0.05	—	PA-1000	

こざくら保育園における放射線量測定結果

所在地:根1832-1

平成30年度

測定日・天候	測定地点	測定値(マイクロシーベルト毎時)			測定器	備考
		5cm	50cm	100cm		
2/5(火)曇り	①敷地中心部	—	0.06	—	PA-1000	
	②園庭北部	—	0.08	—	PA-1000	
	③園庭南部	—	0.06	—	PA-1000	
	砂場	0.07	0.07	—	PA-1000	
8/3(金)晴れ	①敷地中心部	—	0.05	—	PA-1000	
	②園庭北部	—	0.08	—	PA-1000	
	③園庭南部	—	0.04	—	PA-1000	
	砂場	0.06	0.06	—	PA-1000	

平成29年度

測定日・天候	測定地点	測定値(マイクロシーベルト毎時)			測定器	備考
		5cm	50cm	100cm		
2/7(水)晴れ	①敷地中心部	—	0.06	—	PA-1000	
	②園庭北部	—	0.08	—	PA-1000	
	③園庭南部	—	0.06	—	PA-1000	
	砂場	0.05	0.05	—	PA-1000	
8/3(木)晴れ	①敷地中心部	—	0.06	—	PA-1000	
	②園庭北部	—	0.08	—	PA-1000	
	③園庭南部	—	0.05	—	PA-1000	
	砂場	0.05	0.06	—	PA-1000	

こざくら保育園における放射線量測定結果

所在地:根1832-1

平成28年度

測定日・天候	測定地点	測定値(マイクロシーベルト毎時)			測定器	備考
		5cm	50cm	100cm		
2/2(木)晴れ	①敷地中心部	—	0.07	—	PA-1000	
	②園庭北部	—	0.09	—	PA-1000	
	③園庭南部	—	0.06	—	PA-1000	
	砂場	0.08	0.07	—	PA-1000	
8/4(木)晴れ	①敷地中心部	—	0.06	—	PA-1000	
	②園庭北部	—	0.07	—	PA-1000	
	③園庭南部	—	0.07	—	PA-1000	
	砂場	0.07	0.07	—	PA-1000	

平成27年度

測定日・天候	測定地点	測定値(マイクロシーベルト毎時)			測定器	備考
		5cm	50cm	100cm		
2/4(木)晴れ	①敷地中心部	—	0.06	—	PA-1000	
	②園庭北部	—	0.09	—	PA-1000	
	③園庭南部	—	0.08	—	PA-1000	
	砂場	0.08	0.08	—	PA-1000	
8/7(金)晴れ	①敷地中心部	—	0.07	—	PA-1000	
	②園庭北部	—	0.09	—	PA-1000	
	③園庭南部	—	0.10	—	PA-1000	
	砂場	0.09	0.08	—	PA-1000	

こざくら保育園における放射線量測定結果

所在地:根1832-1

平成26年度

測定日・天候	測定地点	測定値(マイクロシーベルト毎時)			測定器	備考
		5cm	50cm	100cm		
2/4(水)	①敷地中心部	—	0.06	—	PA-1000	
	②園庭北部	—	0.08	—	PA-1000	
	③園庭南部	—	0.08	—	PA-1000	
	砂場	0.10	0.09	—	PA-1000	
11/6(木)	①敷地中心部	—	0.08	—	PA-1000	
	②園庭北部	—	0.08	—	PA-1000	
	③園庭南部	—	0.09	—	PA-1000	
	砂場	0.11	0.10	—	PA-1000	
8/5(火)	①敷地中心部	—	0.07	—	PA-1000	
	②園庭北部	—	0.09	—	PA-1000	
	③園庭南部	—	0.10	—	PA-1000	
	砂場	0.08	0.09	—	PA-1000	
5/7(水)	①敷地中心部	—	0.08	—	PA-1000	
	②園庭北部	—	0.08	—	PA-1000	
	③園庭南部	—	0.10	—	PA-1000	
	砂場	0.11	0.10	—	PA-1000	

こざくら保育園における放射線量測定結果

所在地:根1832-1

平成25年度

測定日・天候	測定地点	測定値(マイクロシーベルト毎時)			測定器	備考
		5cm	50cm	100cm		
3/11(火)晴れ	①敷地中心部	—	0.07	—	PA-1000	
	②園庭北部	—	0.09	—	PA-1000	
	③園庭南部	—	0.12	—	PA-1000	
	砂場	0.11	0.10	—	PA-1000	
2/21(金)晴れ	①敷地中心部	—	0.08	—	PA-1000	
	②園庭北部	—	0.09	—	PA-1000	
	③園庭南部	—	0.11	—	PA-1000	
	砂場	0.10	0.10	—	PA-1000	
平成26年 1/15(水)晴れ	①敷地中心部	—	0.08	—	PA-1000	
	②園庭北部	—	0.10	—	PA-1000	
	③園庭南部	—	0.15	—	PA-1000	
	砂場	0.13	0.12	—	PA-1000	
12/6(金)晴れ	①敷地中心部	—	0.09	—	PA-1000	
	②園庭北部	—	0.11	—	PA-1000	
	③園庭南部	—	0.13	—	PA-1000	
	砂場	0.14	0.11	—	PA-1000	
11/12(火)晴れ	①敷地中心部	—	0.07	—	PA-1000	
	②園庭北部	—	0.09	—	PA-1000	
	③園庭南部	—	0.12	—	PA-1000	
	砂場	0.10	0.10	—	PA-1000	

こざくら保育園における放射線量測定結果

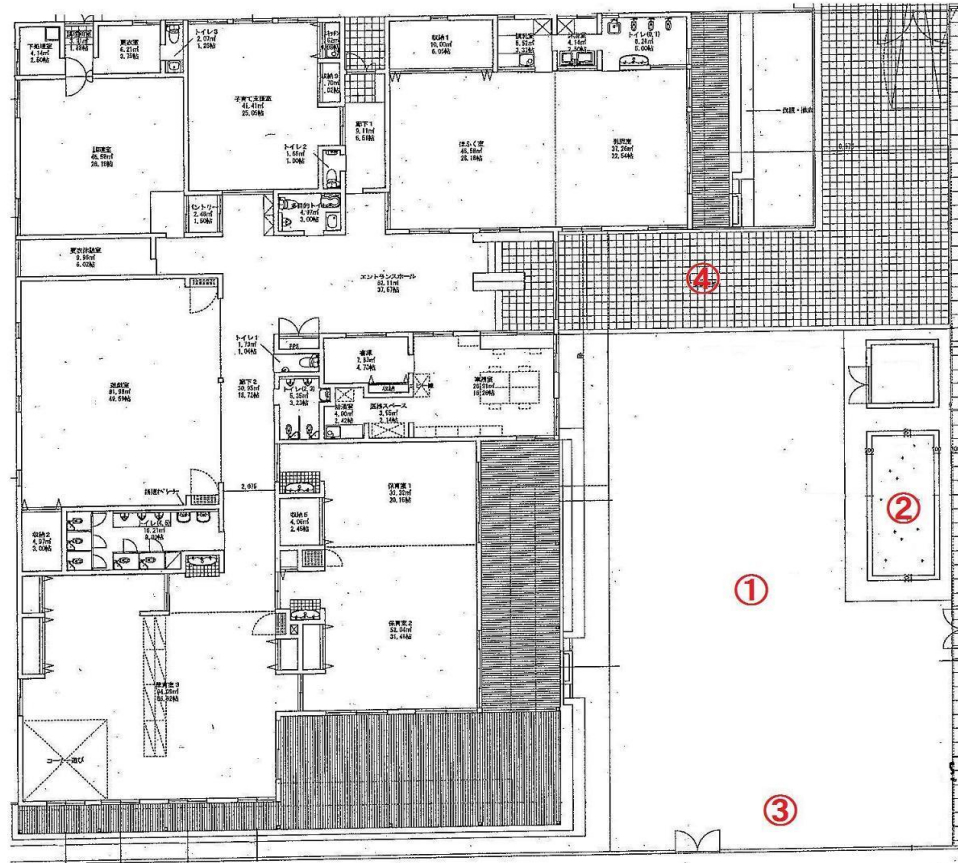
所在地:根1832-1

平成25年度

測定日・天候	測定地点	測定値(マイクロシーベルト毎時)			測定器	備考
		5cm	50cm	100cm		
10/10(木)晴れ	①敷地中心部	—	0.08	—	PA-1000	
	②園庭北部	—	0.09	—	PA-1000	
	③園庭南部	—	0.13	—	PA-1000	
	砂場	0.11	0.09	—	PA-1000	
9/12(木)晴れ	①敷地中心部	—	0.09	—	PA-1000	
	②園庭北部	—	0.10	—	PA-1000	
	③園庭南部	—	0.13	—	PA-1000	
	砂場	0.13	0.12	—	PA-1000	
8/19(月)晴れ	①敷地中心部	—	0.09	—	PA-1000	
	②園庭北部	—	0.10	—	PA-1000	
	③園庭南部	—	0.14	—	PA-1000	
	砂場	0.13	0.12	—	PA-1000	
7/8(月)晴れ	①敷地中心部	—	0.09	—	PA-1000	
	②園庭北部	—	0.12	—	PA-1000	
	③園庭南部	—	0.12	—	PA-1000	
	砂場	0.13	0.12	—	PA-1000	
6/7(金)曇り	①敷地中心部	—	0.09	—	PA-1000	
	②園庭北部	—	0.10	—	PA-1000	
	③園庭南部	—	0.13	—	PA-1000	
	砂場	0.14	0.11	—	PA-1000	
5/23(木)晴れ	①敷地中心部	—	0.09	—	PA-1000	
	②園庭北部	—	0.10	—	PA-1000	
	③園庭南部	—	0.10	—	PA-1000	
	砂場	0.12	0.11	—	PA-1000	
4/19(金)曇り	①敷地中心部	—	0.09	—	PA-1000	
	②園庭北部	—	0.10	—	PA-1000	
	③園庭南部	—	0.11	—	PA-1000	
	砂場	0.12	0.13	—	PA-1000	

こざくら保育園における放射線量測定結果(平成23~24年度)

こざくら保育園



こざくら保育園における放射線量測定結果

所在地:根1832-1

平成24年度

測定日・天候	測定地点	測定値(マイクロシーベルト毎時)			測定器	備考
		5cm	50cm	100cm		
3/14(木) 曇り	1Fりす組(屋内)	—	0.05	0.04	PA-1000	
	1F子育て支援室(屋内)	—	0.04	0.05	PA-1000	
	1F遊戯室(屋内)	—	0.04	0.05	PA-1000	
	1Fくま組(屋内)	—	0.05	0.04	PA-1000	
	1F玄関(屋内)	—	0.04	0.05	PA-1000	
3/11(月) 晴れ	①敷地中心部(土)	—	0.09	—	PA-1000	
	②砂場	0.14	0.13	—	PA-1000	
	③園庭南部	—	0.13	—	PA-1000	
	④園庭北部	—	0.10	—	PA-1000	
2/15(金) 雨	1F子育て支援室(屋内)	—	0.04	0.05	PA-1000	
	1Fくま組(屋内)	—	0.05	0.05	PA-1000	
	1F遊戯室(屋内)	—	0.05	0.05	PA-1000	
	1F玄関(屋内)	—	0.04	0.04	PA-1000	
2/14(木) 曇り	①敷地中心部(土)	—	0.10	—	PA-1000	
	②砂場	0.15	0.14	—	PA-1000	
	③園庭南部	—	0.13	—	PA-1000	
	④園庭北部	—	0.10	—	PA-1000	
1/25(木) 曇り	①敷地中心部(土)	—	0.11	—	PA-1000	
	②砂場	0.15	0.14	—	PA-1000	
	③園庭南部	—	0.14	—	PA-1000	
	④園庭北部	—	0.11	—	PA-1000	
平成25年 1/18(金) 晴れ	1F子育て支援室(屋内)	—	0.04	0.04	PA-1000	
	1Fくま組(屋内)	—	0.04	0.05	PA-1000	
	1F玄関(屋内)	—	0.05	0.03	PA-1000	
	1F遊戯室(屋内)	—	0.05	0.05	PA-1000	

こざくら保育園における放射線量測定結果

所在地:根1832-1

平成24年度

測定日・天候	測定地点	測定値(マイクロシーベルト毎時)			測定器	備考
		5cm	50cm	100cm		
12/14(金) 晴れ	1Fくま組(屋内)	—	0.04	0.05	PA-1000	
	1F遊戯室(屋内)	—	0.04	0.04	PA-1000	
	1F子育て支援室(屋内)	—	0.04	0.05	PA-1000	
	1F玄関(屋内)	—	0.04	0.05	PA-1000	
12/12(火) 晴れ	①敷地中心部(土)	—	0.12	—	PA-1000	
	②砂場	0.18	0.14	—	PA-1000	
	③園庭南部	—	0.14	—	PA-1000	
	④園庭北部	—	0.10	—	PA-1000	
11/16(金) 晴れ	①敷地中心部(土)	—	0.11	—	PA-1000	
	②砂場	0.18	0.15	—	PA-1000	
	③園庭南部	—	0.15	—	PA-1000	
	④園庭北部	—	0.10	—	PA-1000	
11/12(月) 曇り	1F子育て支援室(屋内)	—	0.04	0.04	PA-1000	
	1Fくま組(屋内)	—	0.05	0.05	PA-1000	
	1Fりす組(屋内)	—	0.04	0.05	PA-1000	
	1F遊戯室(屋内)	—	0.04	0.04	PA-1000	
10/12(金) 晴れ	1F子育て支援室(屋内)	—	0.04	0.04	PA-1000	
	1F遊戯室(屋内)	—	0.05	0.05	PA-1000	
	1Fきりん組(屋内)	—	0.04	0.04	PA-1000	
	1Fくま組(屋内)	—	0.05	0.05	PA-1000	
10/11(木) 曇り	①敷地中心部(土)	—	0.11	—	PA-1000	
	②砂場	0.13	0.16	—	PA-1000	
	③園庭南部	—	0.11	—	PA-1000	
	④園庭北部	—	0.12	—	PA-1000	

こざくら保育園における放射線量測定結果

所在地:根1832-1

平成24年度

測定日・天候	測定地点	測定値(マイクロシーベルト毎時)			測定器	備考
		5cm	50cm	100cm		
9/13(木) 晴れ	1Fりす組(屋内)	—	0.03	0.04	PA-1000	
	1F子育て支援室(屋内)	—	0.04	0.05	PA-1000	
	1F遊戯室(屋内)	—	0.05	0.05	PA-1000	
	1Fくま組(屋内)	—	0.04	0.05	PA-1000	
	①敷地中心部(土)	—	0.11	—	PA-1000	
	②砂場	0.11	0.11	—	PA-1000	
	③園庭南部	—	0.13	—	PA-1000	
	④園庭北部	—	0.12	—	PA-1000	
8/10(金) 晴れ	1F玄関(屋内)	—	0.04	0.04	PA-1000	
	1F遊戯室(屋内)	—	0.05	0.05	PA-1000	
	1Fきりん組(屋内)	—	0.05	0.05	PA-1000	
	1Fくま組(屋内)	—	0.05	0.05	PA-1000	
	1Fりす組(屋内)	—	0.06	0.05	PA-1000	
8/9(木) 晴れ	①敷地中心部(土)	—	0.13	—	PA-1000	
	②砂場	0.13	0.13	—	PA-1000	
	③園庭南部	—	0.20	—	PA-1000	
	④園庭北部	—	0.12	—	PA-1000	
7/12(木) 雨	1Fりす組(屋内)	—	0.05	0.05	PA-1000	
	1Fうさぎ組(屋内)	—	0.04	0.06	PA-1000	
	1Fきりん組(屋内)	—	0.05	0.06	PA-1000	
	1Fくま組(屋内)	—	0.06	0.06	PA-1000	
	1F遊戯室(屋内)	—	0.06	0.06	PA-1000	
	1F子育て支援室(屋内)	—	0.05	0.05	PA-1000	

こざくら保育園における放射線量測定結果

所在地:根1832-1

平成24年度

測定日・天候	測定地点	測定値(マイクロシーベルト毎時)			測定器	備考
		5cm	50cm	100cm		
7/11(水) 晴れ	①敷地中心部(土)	—	0.12	—	PA-1000	
	②砂場	0.10	0.12	—	PA-1000	
	③園庭南部	—	0.21	—	PA-1000	
	④園庭北部	—	0.12	—	PA-1000	
6/19(火) 曇	1Fひよこ組(屋内)	—	0.05	0.06	PA-1000	
	1Fうさぎ組(屋内)	—	0.05	0.05	PA-1000	
	1Fくま組(屋内)	—	0.06	0.05	PA-1000	
	1Fきりん組(屋内)	—	0.05	0.05	PA-1000	
	1F子育て支援室(屋内)	—	0.05	0.06	PA-1000	
	1F遊戯室(屋内)	—	0.05	0.06	PA-1000	
	1F出入口(屋内)	—	0.04	0.04	PA-1000	
6/14(木) 晴れ	①敷地中心部(土)	—	0.13	—	PA-1000	
	②砂場	0.15	0.13	—	PA-1000	
	③園庭南部	—	0.16	—	PA-1000	
	④園庭北部	—	0.12	—	PA-1000	
5/17(木) 晴れ	1Fひよこ組(屋内)	—	0.05	0.05	PA-1000	
	1Fうさぎ組(屋内)	—	0.05	0.04	PA-1000	
	1Fくま組(屋内)	—	0.05	0.06	PA-1000	
	1Fきりん組(屋内)	—	0.05	0.05	PA-1000	
	1F子育て支援室(屋内)	—	0.06	0.06	PA-1000	
	1F遊戯室(屋内)	—	0.05	0.06	PA-1000	
	1F出入口(屋内)	—	0.04	0.05	PA-1000	

こざくら保育園における放射線量測定結果

所在地:根1832-1

平成23～24年度

測定日・天候	測定地点	測定値(マイクロシーベルト毎時)			測定器	備考
		5cm	50cm	100cm		
5/16(水) 晴れ	①敷地中心部(土)	—	0.12	—	PA-1000	
	②砂場	0.11	0.12	—	PA-1000	
	③園庭南部	—	0.16	—	PA-1000	
	④園庭北部	—	0.13	—	PA-1000	
4/24(火) 晴れ	①敷地中心部(土)	—	0.12	—	PA-1000	
	②砂場	0.10	0.11	—	PA-1000	
	③園庭南部	—	0.16	—	PA-1000	
	④園庭北部	—	0.13	—	PA-1000	
4/23(月) 雨	1Fひよこ組(屋内)	—	0.07	0.07	PA-1000	
	1Fうさぎ組(屋内)	—	0.04	0.05	PA-1000	
	1Fくま組(屋内)	—	0.05	0.05	PA-1000	
	1F子育て支援室(屋内)	—	0.05	0.05	PA-1000	
	1F遊戯室(屋内)	—	0.06	0.06	PA-1000	
3/21(水) 晴れ	1Fひよこ組(屋内)	—	0.05	0.06	PA-1000	
	1Fりす組(屋内)	—	0.05	0.06	PA-1000	
	1Fくま組(屋内)	—	0.06	0.07	PA-1000	
	1F子育て支援室(屋内)	—	0.08	0.07	PA-1000	
	1F遊戯室(屋内)	—	0.06	0.06	PA-1000	
3/21(水) 晴れ	①敷地中心部(土)	—	0.14	—	PA-1000	
	②砂場	0.11	0.12	—	PA-1000	
	③園庭南部	—	0.19	—	PA-1000	
	④園庭北部	—	0.16	—	PA-1000	

こざくら保育園における放射線量測定結果

所在地:根1832-1

平成23年度

測定日・天候	測定地点	測定値(マイクロシーベルト毎時)			測定器	備考
		5cm	50cm	100cm		
2/12(月) 曇	1Fひよこ組(屋内)	—	0.06	0.05	PA-1000	
	1F子育て支援室(屋内)	—	0.05	0.06	PA-1000	
	1F遊戯室(屋内)	—	0.04	0.06	PA-1000	
2/9(木) 晴れ	①敷地中心部(土)	—	0.14	0.13	PA-1000	
	②砂場	0.09	0.10	—	PA-1000	
	③園庭南部	—	0.18	—	PA-1000	
	④園庭北部	—	0.19	—	PA-1000	
1/19(金) 曇	1Fひよこ組(屋内)	—	0.06	0.06	PA-1000	
	1Fりす組(屋内)	—	0.06	0.06	PA-1000	
	1Fくま組(屋内)	—	0.07	0.06	PA-1000	
	1Fうさぎ組(屋内)	—	0.06	0.06	PA-1000	
	1F子育て支援室(屋内)	—	0.06	0.06	PA-1000	
	1F玄関(屋内)	—	0.06	0.06	PA-1000	
平成24年 1/17(火) 晴れ	①敷地中心部(土)	—	0.14	0.14	PA-1000	
	②砂場	0.11	0.11	—	PA-1000	
	③園庭南部	—	0.20	—	PA-1000	
	④園庭北部	—	0.16	—	PA-1000	
12/16(金) 晴れ	敷地中心部(土)	—	0.16	0.16	PA-1000	
	砂場	0.12	—	—	PA-1000	
	敷地奥雨水ます	—	0.21	—		
12/14(水) 雨	1Fりす組室(屋内)	—	0.07	—	PA-1000	
	1F遊戯室(屋内)	—	0.07	—	PA-1000	
	1F保育室(屋内)	—	0.06	—	PA-1000	

こざくら保育園における放射線量測定結果

所在地:根1832-1

平成23年度

測定日・天候	測定地点	測定値(マイクロシーベルト毎時)			測定器	備考
		5cm	50cm	100cm		
11/25(金) 晴れ	ブランコの下	—	0.21	—	PA-1000	
11/21(月) 晴れ	1F0・1歳児室(屋内)	—	0.07	—	PA-1000	
	1F遊戯室(屋内)	—	0.06	—	PA-1000	
11/16(水) 晴れ	敷地中心部(土)	—	0.18	0.17	PA-1000	
	砂場	0.14	—	—	PA-1000	
10/26(水) 晴れ	敷地中心部(土)	—	0.18	0.17	PA-1000	
	砂場	0.13	—	—	PA-1000	
10/19(水) 曇り	敷地中心部(土)	—	0.18	0.17	PA-1000	
	砂場	0.13	—	—	PA-1000	
10/13(木) 曇り	1F0・1歳児室(屋内)	—	0.07	—	PA-1000	
	1F遊戯室(屋内)	—	0.06	—	PA-1000	
	正門前U字溝	—	0.25	—	PA-1000	
	0・1歳児室前芝生	—	0.22	—	PA-1000	
10/12(水) 晴れ	敷地中心部(土)	—	0.18	0.17	PA-1000	
	砂場	0.10	—	—	PA-1000	
10/6(木) 曇り	敷地中心部(土)	—	0.18	0.17	PA-1000	
	砂場	0.10	—	—	PA-1000	
9/28(水) 晴れ	敷地中心部(土)	—	0.17	0.16	PA-1000	
	砂場	0.09	—	—	PA-1000	
9/27(火) 曇り	1F0・1歳児室(屋内)	—	0.07	—	PA-1000	
	1F遊戯室(屋内)	—	0.06	—	PA-1000	
	正門前U字溝	—	0.16	—	PA-1000	
	0・1歳児室前芝生	—	0.23	—	PA-1000	

こざくら保育園における放射線量測定結果

所在地:根1832-1

平成23年度

測定日・天候	測定地点	測定値(マイクロシーベルト毎時)			測定器	備考
		5cm	50cm	100cm		
9/14(水) 晴れ	敷地中心部(土)	—	0.20	0.19	PA-1000	
	砂場	0.09	—	—	PA-1000	
9/7(水) 晴れ	敷地中心部(土)	—	0.18	0.17	PA-1000	
	砂場	0.10	—	—	PA-1000	
8/30(火) 晴れ	敷地中心部(土)	—	0.17	0.17	PA-1000	
	砂場	0.10	—	—	PA-1000	
8/29(月) 晴れ	1F0・1歳児室(屋内)	—	0.07	—	PA-1000	
	1F遊戯室(屋内)	—	0.07	—	PA-1000	
8/24(水) 晴れ	敷地中心部(土)	—	0.18	0.17	PA-1000	
	砂場	0.44	—	—	PA-1000	
8/17(水) 晴れ	敷地中心部(土)	—	0.19	0.20	PA-1000	
	砂場	0.12	—	—	PA-1000	
8/10(水) 晴れ	敷地中心部(土)	—	0.19	0.19	PA-1000	
	砂場	0.14	—	—	PA-1000	
8/3(水) 曇り	敷地中心部(土)	—	0.20	0.19	PA-1000	
	砂場	0.11	—	—	PA-1000	
7/28(木) 曇り	敷地中心部(土)	—	0.20	0.19	PA-1000	
	砂場	0.10	—	—	PA-1000	
平成23年 6/23(木) 晴れ	敷地中心部(土)	—	0.24	0.19	RDS-30	
	砂場	0.21	—	—	RDS-30	