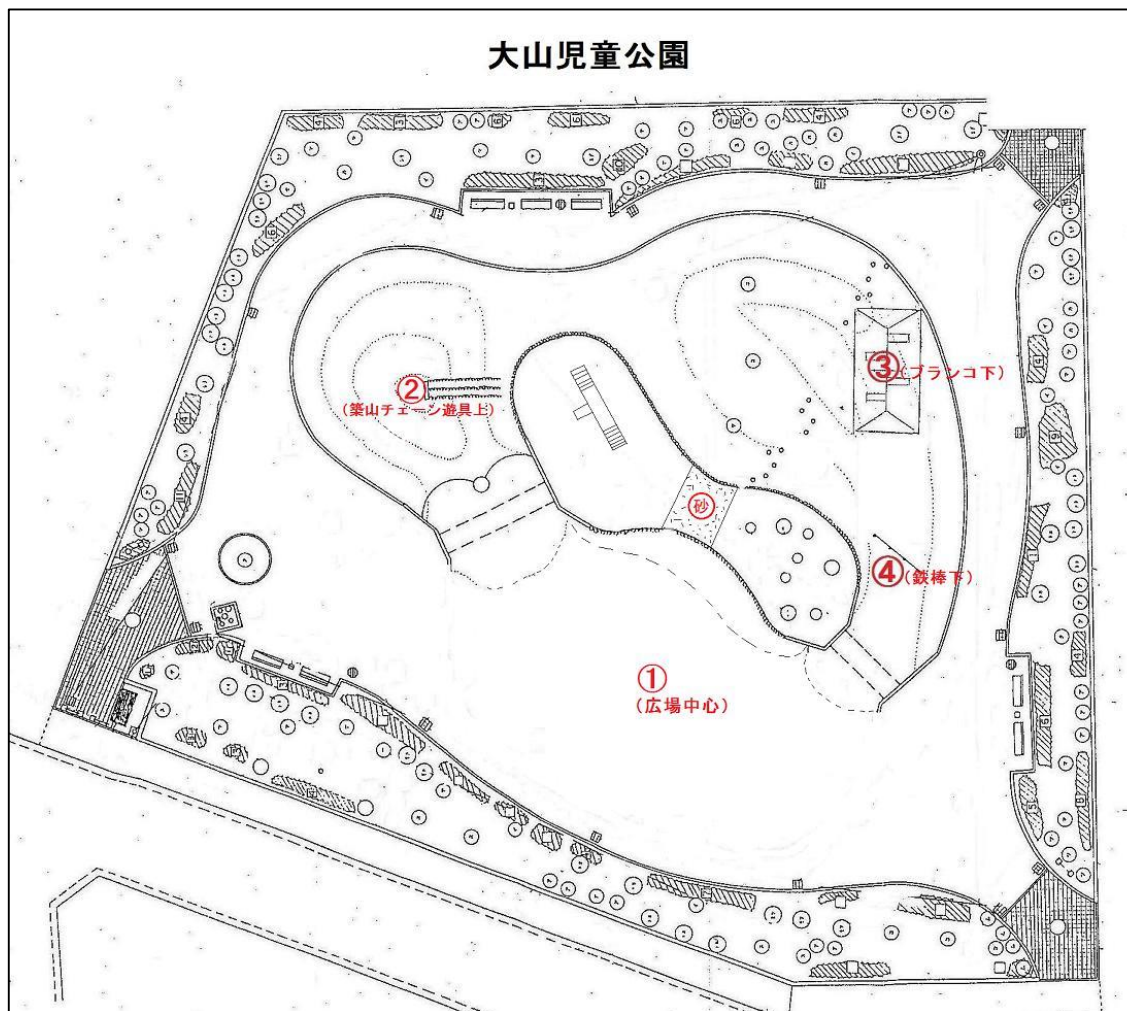


# 大山児童公園における放射線量測定結果



# 大山児童公園における放射線量測定結果

所在地: 大山口1-13

令和2年度

測定日・天候	測定地点	測定値(マイクロシーベルト毎時)			測定器	備考
		5cm	50cm	100cm		
2/1(月)曇り	①広場中心(ダスト舗装)	—	0.04	—	PA-1000	
	②築山チェーン遊具上	—	0.05	—	PA-1000	
	③ブランコ下	—	0.06	—	PA-1000	
	④鉄棒下	—	0.05	—	PA-1000	
	砂場	0.05	0.07	—	PA-1000	
8/3(月)晴れ	①広場中心(ダスト舗装)	—	0.04	—	PA-1000	
	②築山チェーン遊具上	—	0.04	—	PA-1000	
	③ブランコ下	—	0.04	—	PA-1000	
	④鉄棒下	—	0.05	—	PA-1000	
	砂場	0.05	0.06	—	PA-1000	

平成31年度

測定日・天候	測定地点	測定値(マイクロシーベルト毎時)			測定器	備考
		5cm	50cm	100cm		
2/4(火)晴れ	①広場中心(ダスト舗装)	—	0.06	—	PA-1000	
	②築山チェーン遊具上	—	0.05	—	PA-1000	
	③ブランコ下	—	0.07	—	PA-1000	
	④鉄棒下	—	0.05	—	PA-1000	
	砂場	0.05	0.06	—	PA-1000	
8/7(水)晴れ	①広場中心(ダスト舗装)	—	0.06	—	PA-1000	
	②築山チェーン遊具上	—	0.04	—	PA-1000	
	③ブランコ下	—	0.05	—	PA-1000	
	④鉄棒下	—	0.06	—	PA-1000	
	砂場	0.06	0.06	—	PA-1000	

# 大山児童公園における放射線量測定結果

所在地: 大山口1-13

平成30年度

測定日・天候	測定地点	測定値(マイクロシーベルト毎時)			測定器	備考
		5cm	50cm	100cm		
2/1(金)晴れ	①広場中心(ダスト舗装)	—	0.06	—	PA-1000	
	②築山チェーン遊具上	—	0.09	—	PA-1000	
	③ブランコ下	—	0.08	—	PA-1000	
	④鉄棒下	—	0.07	—	PA-1000	
	砂場	0.06	0.07	—	PA-1000	
8/1(水)晴れ	①広場中心(ダスト舗装)	—	0.04	—	PA-1000	
	②築山チェーン遊具上	—	0.05	—	PA-1000	
	③ブランコ下	—	0.05	—	PA-1000	
	④鉄棒下	—	0.06	—	PA-1000	
	砂場	0.05	0.05	—	PA-1000	

平成29年度

測定日・天候	測定地点	測定値(マイクロシーベルト毎時)			測定器	備考
		5cm	50cm	100cm		
2/5(月)晴れ	①広場中心(ダスト舗装)	—	0.05	—	PA-1000	
	②築山チェーン遊具上	—	0.05	—	PA-1000	
	③ブランコ下	—	0.05	—	PA-1000	
	④鉄棒下	—	0.06	—	PA-1000	
	砂場	0.06	0.07	—	PA-1000	
8/1(火)曇り	①広場中心(ダスト舗装)	—	0.05	—	PA-1000	
	②築山チェーン遊具上	—	0.05	—	PA-1000	
	③ブランコ下	—	0.06	—	PA-1000	
	④鉄棒下	—	0.05	—	PA-1000	
	砂場	0.06	0.05	—	PA-1000	

# 大山児童公園における放射線量測定結果

所在地: 大山口1-13

平成28年度

測定日・天候	測定地点	測定値(マイクロシーベルト毎時)			測定器	備考
		5cm	50cm	100cm		
2/1(水)晴れ	①広場中心(ダスト舗装)	—	0.07	—	PA-1000	
	②築山チェーン遊具上	—	0.06	—	PA-1000	
	③ブランコ下	—	0.06	—	PA-1000	
	④鉄棒下	—	0.06	—	PA-1000	
	砂場	0.08	0.06	—	PA-1000	
8/1(月)曇り	①広場中心(ダスト舗装)	—	0.04	—	PA-1000	
	②築山チェーン遊具上	—	0.05	—	PA-1000	
	③ブランコ下	—	0.05	—	PA-1000	
	④鉄棒下	—	0.05	—	PA-1000	
	砂場	0.06	0.07	—	PA-1000	

平成27年度

測定日・天候	測定地点	測定値(マイクロシーベルト毎時)			測定器	備考
		5cm	50cm	100cm		
2/1(月)晴れ	①広場中心(ダスト舗装)	—	0.06	—	PA-1000	
	②築山チェーン遊具上	—	0.07	—	PA-1000	
	③ブランコ下	—	0.07	—	PA-1000	
	④鉄棒下	—	0.06	—	PA-1000	
	砂場	0.07	0.08	—	PA-1000	
8/5(水)晴れ	①広場中心(ダスト舗装)	—	0.11	—	PA-1000	
	②築山チェーン遊具上	—	0.06	—	PA-1000	
	③ブランコ下	—	0.07	—	PA-1000	
	④鉄棒下	—	0.07	—	PA-1000	
	砂場	0.06	0.08	—	PA-1000	

# 大山児童公園における放射線量測定結果

所在地: 大山口1-13

平成26年度

測定日・天候	測定地点	測定値(マイクロシーベルト毎時)			測定器	備考
		5cm	50cm	100cm		
2/2(月)晴れ	①広場中心(ダスト舗装)	—	0.06	—	PA-1000	
	②築山チェーン遊具上	—	0.07	—	PA-1000	
	③ブランコ下	—	0.08	—	PA-1000	
	④鉄棒下	—	0.07	—	PA-1000	
	砂場	0.08	0.10	—	PA-1000	
11/4(火)晴れ	①広場中心(ダスト舗装)	—	0.06	—	PA-1000	
	②築山チェーン遊具上	—	0.07	—	PA-1000	
	③ブランコ下	—	0.07	—	PA-1000	
	④鉄棒下	—	0.07	—	PA-1000	
	砂場	0.06	0.08	—	PA-1000	
8/1(金)晴れ	①広場中心(ダスト舗装)	—	0.06	—	PA-1000	
	②築山チェーン遊具上	—	0.07	—	PA-1000	
	③ブランコ下	—	0.07	—	PA-1000	
	④鉄棒下	—	0.07	—	PA-1000	
	砂場	0.07	0.07	—	PA-1000	
5/2(金)晴れ	①広場中心(ダスト舗装)	—	0.07	—	PA-1000	
	②築山チェーン遊具上	—	0.07	—	PA-1000	
	③ブランコ下	—	0.07	—	PA-1000	
	④鉄棒下	—	0.07	—	PA-1000	
	砂場	0.06	0.08	—	PA-1000	

# 大山児童公園における放射線量測定結果

所在地: 大山口1-13

平成25年度

測定日・天候	測定地点	測定値(マイクロシーベルト毎時)			測定器	備考
		5cm	50cm	100cm		
3/6(木) 晴れ	①広場中心(ダスト舗装)	—	0.08	—	PA-1000	
	②築山チェーン遊具上	—	0.10	—	PA-1000	
	③ブランコ下	—	0.09	—	PA-1000	
	④鉄棒下	—	0.08	—	PA-1000	
	砂場	0.07	0.09	—	PA-1000	
平成26年 1/8(水) 曇り	①広場中心(ダスト舗装)	—	0.07	—	PA-1000	
	②築山チェーン遊具上	—	0.08	—	PA-1000	
	③ブランコ下	—	0.09	—	PA-1000	
	④鉄棒下	—	0.08	—	PA-1000	
	砂場	0.08	0.08	—	PA-1000	
11/6(水) 晴れ	①広場中心(ダスト舗装)	—	0.07	—	PA-1000	
	②築山チェーン遊具上	—	0.08	—	PA-1000	
	③ブランコ下	—	0.09	—	PA-1000	
	④鉄棒下	—	0.08	—	PA-1000	
	砂場	0.07	0.09	—	PA-1000	
9/10(火) 晴れ	①広場中心(ダスト舗装)	—	0.08	—	PA-1000	
	②築山チェーン遊具上	—	0.09	—	PA-1000	
	③ブランコ下	—	0.09	—	PA-1000	
	④鉄棒下	—	0.09	—	PA-1000	
	砂場	0.08	0.09	—	PA-1000	
	④A 滑り台着地点	—	0.15	—	PA-1000	臨時測定(長時間利用の可能性のある場所)
	④B トンネル出入口	—	0.11	—	PA-1000	〃
	④C トンネル出入口	—	0.09	—	PA-1000	〃
	④D トンネル出入口	—	0.11	—	PA-1000	〃
	④E トンネル出入口	—	0.09	—	PA-1000	〃
	④F ベンチ	—	0.09	—	PA-1000	〃
	④G ベンチ	—	0.10	—	PA-1000	〃
	④H ベンチ	—	0.09	—	PA-1000	〃
	④I ベンチ	—	0.10	—	PA-1000	〃
	④J ベンチ	—	0.10	—	PA-1000	〃
④K ベンチ	—	0.08	—	PA-1000	〃	
④L ベンチ	—	0.09	—	PA-1000	〃	

# 大山児童公園における放射線量測定結果

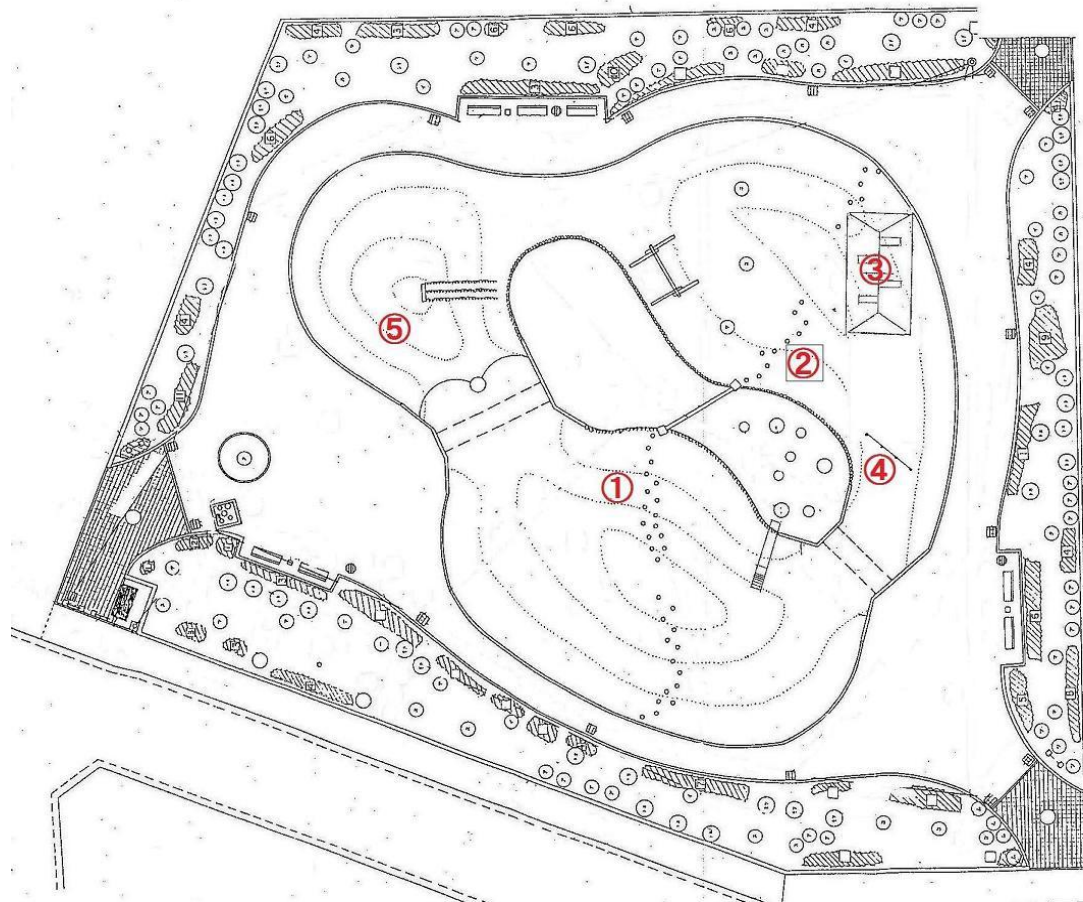
所在地: 大山口1-13

平成25年度

測定日・天候	測定地点	測定値(マイクロシーベルト毎時)			測定器	備考
		5cm	50cm	100cm		
7/3(水)曇り	①広場中心(ダスト舗装)	—	0.09	—	PA-1000	
	②築山チェーン遊具上	—	0.09	—	PA-1000	
	③ブランコ下	—	0.09	—	PA-1000	
	④鉄棒下	—	0.09	—	PA-1000	
	砂場	0.08	0.09	—	PA-1000	
5/17(金)晴れ	①広場中心(ダスト舗装)	—	0.09	—	PA-1000	
	②築山チェーン遊具上	—	0.09	—	PA-1000	
	③ブランコ下	—	0.11	—	PA-1000	
	④鉄棒下	—	0.10	—	PA-1000	
	砂場	0.08	0.07	—	PA-1000	

# 大山児童公園における放射線量測定結果(平成23~24年度)

## 大山児童公園





# 大山児童公園における放射線量測定結果

所在地: 大山口1-13

平成24年度

測定日・天候	測定地点	測定値(マイクロシーベルト毎時)			測定器	備考
		5cm	50cm	100cm		
3/7(木) 晴れ	①敷地中心部(ダスト舗装)	—	0.09	—	PA-1000	
	②砂場	0.07	0.10	—	PA-1000	
	③ブランコ下	—	0.10	—	PA-1000	
	④鉄棒	—	0.10	—	PA-1000	
	⑤築山付近	—	0.11	—	PA-1000	
2/8(金) 晴れ	①敷地中心部(ダスト舗装)	—	0.10	—	PA-1000	
	②砂場	0.09	0.11	—	PA-1000	
	③ブランコ下	—	0.11	—	PA-1000	
	④鉄棒	—	0.13	—	PA-1000	
	⑤築山付近	—	0.14	—	PA-1000	
平成25年 1/11(金) 晴れ	①敷地中心部(ダスト舗装)	—	0.10	—	PA-1000	
	②砂場	0.09	0.12	—	PA-1000	
	③ブランコ下	—	0.13	—	PA-1000	
	④鉄棒	—	0.12	—	PA-1000	
	⑤築山付近	—	0.11	—	PA-1000	
12/7(金) 晴れ	①敷地中心部(ダスト舗装)	—	0.12	—	PA-1000	
	②砂場	0.10	0.12	—	PA-1000	
	③ブランコ下	—	0.11	—	PA-1000	
	④鉄棒	—	0.11	—	PA-1000	
	⑤築山付近	—	0.12	—	PA-1000	
11/14(水) 晴れ	①敷地中心部(ダスト舗装)	—	0.09	—	PA-1000	
	②砂場	0.08	0.11	—	PA-1000	
	③ブランコ下	—	0.12	—	PA-1000	
	④鉄棒	—	0.12	—	PA-1000	
	⑤築山付近	—	0.13	—	PA-1000	
10/5(金) 晴れ	①敷地中心部(ダスト舗装)	—	0.10	—	PA-1000	
	②砂場	0.09	0.11	—	PA-1000	
	③ブランコ下	—	0.12	—	PA-1000	
	④鉄棒	—	0.14	—	PA-1000	
	⑤築山付近	—	0.11	—	PA-1000	

# 大山児童公園における放射線量測定結果

所在地: 大山口1-13

平成24年度

測定日・天候	測定地点	測定値(マイクロシーベルト毎時)			測定器	備考
		5cm	50cm	100cm		
9/7(金) 晴れ	①敷地中心部(ダスト舗装)	—	0.10	—	PA-1000	
	②砂場	0.08	0.11	—	PA-1000	
	③ブランコ下	—	0.14	—	PA-1000	
	④鉄棒	—	0.11	—	PA-1000	
	⑤築山付近	—	0.10	—	PA-1000	
8/7(火) 晴れ	①敷地中心部(ダスト舗装)	—	0.11	—	PA-1000	
	②砂場	0.09	0.12	—	PA-1000	
	③ブランコ下	—	0.20	—	PA-1000	
	④鉄棒	—	0.13	—	PA-1000	
	⑤築山付近	—	0.12	—	PA-1000	
7/6(木) 晴れ	①敷地中心部(ダスト舗装)	—	0.19	—	PA-1000	
	②砂場	0.10	0.13	—	PA-1000	
	③ブランコ下	—	0.13	—	PA-1000	
	④鉄棒	—	0.14	—	PA-1000	
	⑤築山付近	—	0.13	—	PA-1000	
6/12(火) 曇り	①敷地中心部(ダスト舗装)	—	0.12	—	PA-1000	
	②砂場	0.10	0.13	—	PA-1000	
	③ブランコ下	—	0.15	—	PA-1000	
	④鉄棒	—	0.14	—	PA-1000	
	⑤築山付近	—	0.13	—	PA-1000	
5/11(金) 晴れ	①敷地中心部(ダスト舗装)	—	0.14	—	PA-1000	
	②砂場	0.10	0.12	—	PA-1000	
	③ブランコ下	—	0.16	—	PA-1000	
	④鉄棒	—	0.14	—	PA-1000	
	⑤築山付近	—	0.13	—	PA-1000	
4/17(火) 晴れ	①敷地中心部(ダスト舗装)	—	0.20	—	PA-1000	
	②砂場	0.10	0.14	—	PA-1000	
	③ブランコ下	—	0.16	—	PA-1000	
	④鉄棒	—	0.15	—	PA-1000	
	⑤築山付近	—	0.17	—	PA-1000	

# 大山児童公園における放射線量測定結果

所在地: 大山口1-13

平成23年度

測定日・天候	測定地点	測定値(マイクロシーベルト毎時)			測定器	備考
		5cm	50cm	100cm		
3/15(木) 晴れ	①敷地中心部(ダスト舗装)	—	0.15	—	PA-1000	
	②砂場	0.11	0.14	—	PA-1000	
	③ブランコ下	—	0.16	—	PA-1000	
	④鉄棒	—	0.12	—	PA-1000	
	⑤築山付近	—	0.15	—	PA-1000	
2/6(月) 曇りのち雨	①敷地中心部(ダスト舗装)	—	0.22	0.21	PA-1000	
	②砂場	0.13	0.16	—	PA-1000	
	③ブランコ下	—	0.18	—	PA-1000	
	④鉄棒	—	0.18	—	PA-1000	
	⑤築山付近	—	0.18	—	PA-1000	
平成24年 1/16(月) 曇り	①敷地中心部(ダスト舗装)	—	0.16	0.15	PA-1000	
	②砂場	0.11	0.16	—	PA-1000	
	③ブランコ下	—	0.15	—	PA-1000	
	④鉄棒	—	0.17	—	PA-1000	
	⑤築山付近	—	0.19	—	PA-1000	
12/12(月) 晴れ	敷地中心部(ダスト舗装)	—	0.16	0.16	PA-1000	
	砂場	0.14	—	—	PA-1000	
	北東部樹木の下	—	0.15	—	PA-1000	
	南部樹木の下	—	0.19	—	PA-1000	
11/14(月) 曇り	敷地中心部(芝)	—	0.22	0.20	PA-1000	
	砂場	0.14	—	—	PA-1000	
10/24(月) 曇り	敷地中心部(ダスト舗装)	—	0.18	0.18	PA-1000	
	砂場	0.15	—	—	PA-1000	
	集水桧	—	0.15	—	PA-1000	
	植込み	—	0.23	—	PA-1000	
	水飲み場排水溝	—	0.18	—	PA-1000	
平成23年 9/20(火) 曇り	集水桧	—	0.23	—	PA-1000	
	植込み	—	0.22	—	PA-1000	
	水飲み場排水溝	—	0.17	—	PA-1000	