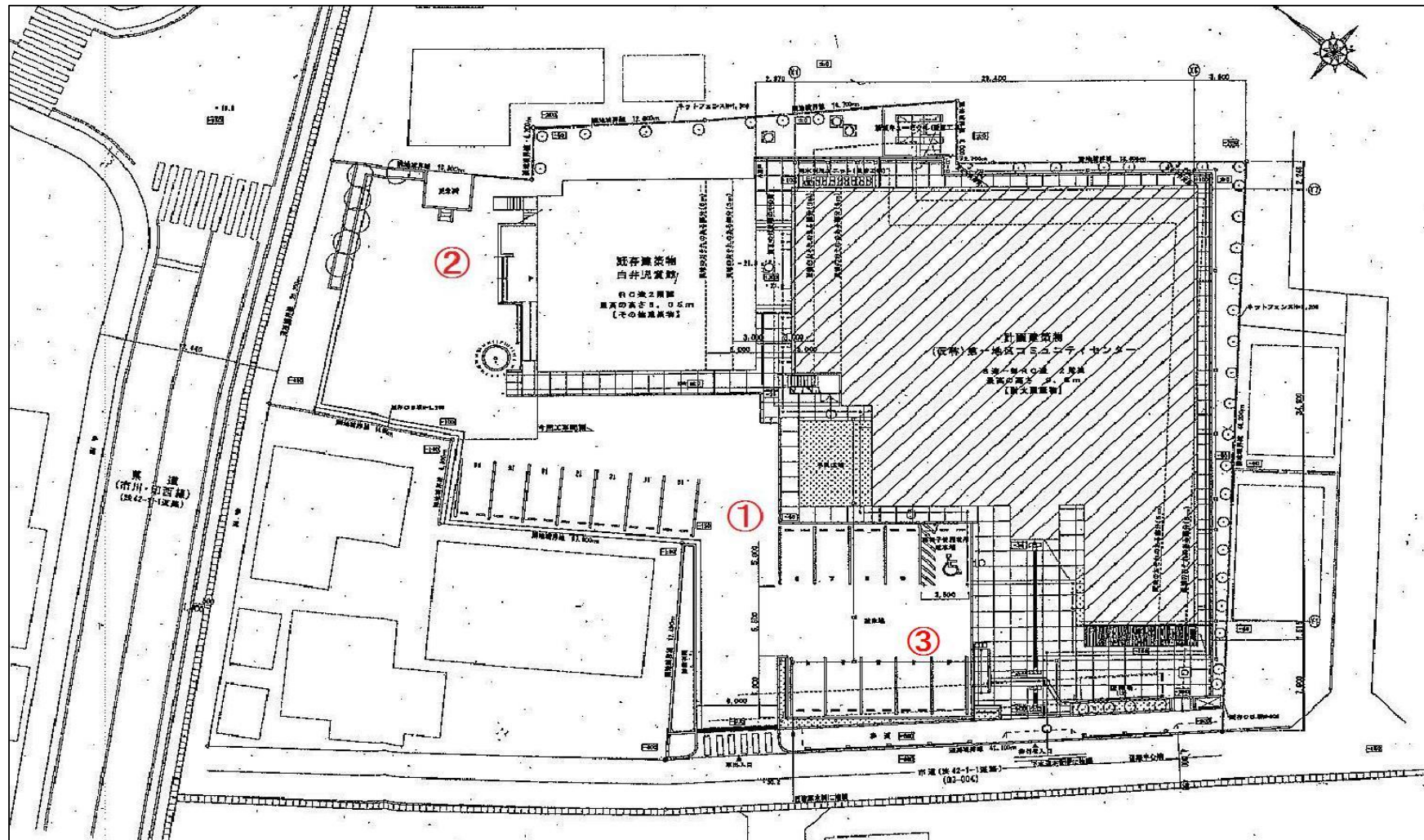


白井コミュニティセンターにおける放射線量測定結果



白井コミュニティセンターにおける放射線量測定結果

所在地: 復1458-1

令和2年度

測定日・天候	測定地点	測定値(マイクロシーベルト毎時)			測定器	備考
		5cm	50cm	100cm		
10/5(月)晴れ	①駐車場中心	—	0.11	—	PA-1000	
	②児童館入口前	—	0.09	—	PA-1000	
	③駐車場南側	—	0.10	—	PA-1000	
4/16(木)晴れ	①駐車場中心	—	0.09	—	PA-1000	
	②児童館入口前	—	0.09	—	PA-1000	
	③駐車場南側	—	0.10	—	PA-1000	

平成31年度

測定日・天候	測定地点	測定値(マイクロシーベルト毎時)			測定器	備考
		5cm	50cm	100cm		
10/2(水)晴れ	①駐車場中心	—	0.07	—	PA-1000	
	②児童館入口前	—	0.09	—	PA-1000	
	③駐車場南側	—	0.08	—	PA-1000	
4/16(火)晴れ	①駐車場中心	—	0.09	—	PA-1000	
	②児童館入口前	—	0.09	—	PA-1000	
	③駐車場南側	—	0.10	—	PA-1000	

白井コミュニティセンターにおける放射線量測定結果

所在地: 復1458-1

平成30年度

測定日・天候	測定地点	測定値(マイクロシーベルト毎時)			測定器	備考
		5cm	50cm	100cm		
10/2(火)晴れ	①駐車場中心	—	0.10	—	PA-1000	
	②児童館入口前	—	0.10	—	PA-1000	
	③駐車場南側	—	0.11	—	PA-1000	
4/11(水)曇り	①駐車場中心	—	0.10	—	PA-1000	
	②児童館入口前	—	0.10	—	PA-1000	
	③駐車場南側	—	0.10	—	PA-1000	

平成29年度

測定日・天候	測定地点	測定値(マイクロシーベルト毎時)			測定器	備考
		5cm	50cm	100cm		
10/3(火)曇り	①駐車場中心	—	0.09	—	PA-1000	
	②児童館入口前	—	0.10	—	PA-1000	
	③駐車場南側	—	0.10	—	PA-1000	
4/17(月)曇り	①駐車場中心	—	0.09	—	PA-1000	
	②児童館入口前	—	0.10	—	PA-1000	
	③駐車場南側	—	0.09	—	PA-1000	

白井コミュニティセンターにおける放射線量測定結果

所在地: 復1458-1

平成28年度

測定日・天候	測定地点	測定値(マイクロシーベルト毎時)			測定器	備考
		5cm	50cm	100cm		
10/4(火)晴れ	①駐車場中心	—	0.09	—	PA-1000	
	②児童館入口前	—	0.09	—	PA-1000	
	③駐車場南側	—	0.10	—	PA-1000	
4/20(水)晴れ	①駐車場中心	—	0.10	—	PA-1000	
	②児童館入口前	—	0.12	—	PA-1000	
	③駐車場南側	—	0.10	—	PA-1000	

平成27年度

測定日・天候	測定地点	測定値(マイクロシーベルト毎時)			測定器	備考
		5cm	50cm	100cm		
10/1(木)晴れ	①駐車場中心	—	0.10	—	PA-1000	
	②児童館入口前	—	0.10	—	PA-1000	
	③駐車場南側	—	0.11	—	PA-1000	
4/21(火)曇り	①駐車場中心	—	0.09	—	PA-1000	
	②児童館入口前	—	0.11	—	PA-1000	
	③駐車場南側	—	0.10	—	PA-1000	

白井コミュニティセンターにおける放射線量測定結果

所在地: 復1458-1

平成26年度

測定日・天候	測定地点	測定値(マイクロシーベルト毎時)			測定器	備考
		5cm	50cm	100cm		
1/6(火) 曇り	①駐車場中心	—	0.12	—	PA-1000	
	②児童館入口前	—	0.11	—	PA-1000	
	③駐車場南側	—	0.11	—	PA-1000	
10/3(金) 晴れ	①駐車場中心	—	0.10	—	PA-1000	
	②児童館入口前	—	0.11	—	PA-1000	
	③駐車場南側	—	0.11	—	PA-1000	
7/3(木) 晴れ	①駐車場中心	—	0.11	—	PA-1000	
	②児童館入口前	—	0.10	—	PA-1000	
	③駐車場南側	—	0.12	—	PA-1000	
4/8(火) 晴れ	①駐車場中心	—	0.12	—	PA-1000	
	②児童館入口前	—	0.12	—	PA-1000	
	③駐車場南側	—	0.12	—	PA-1000	

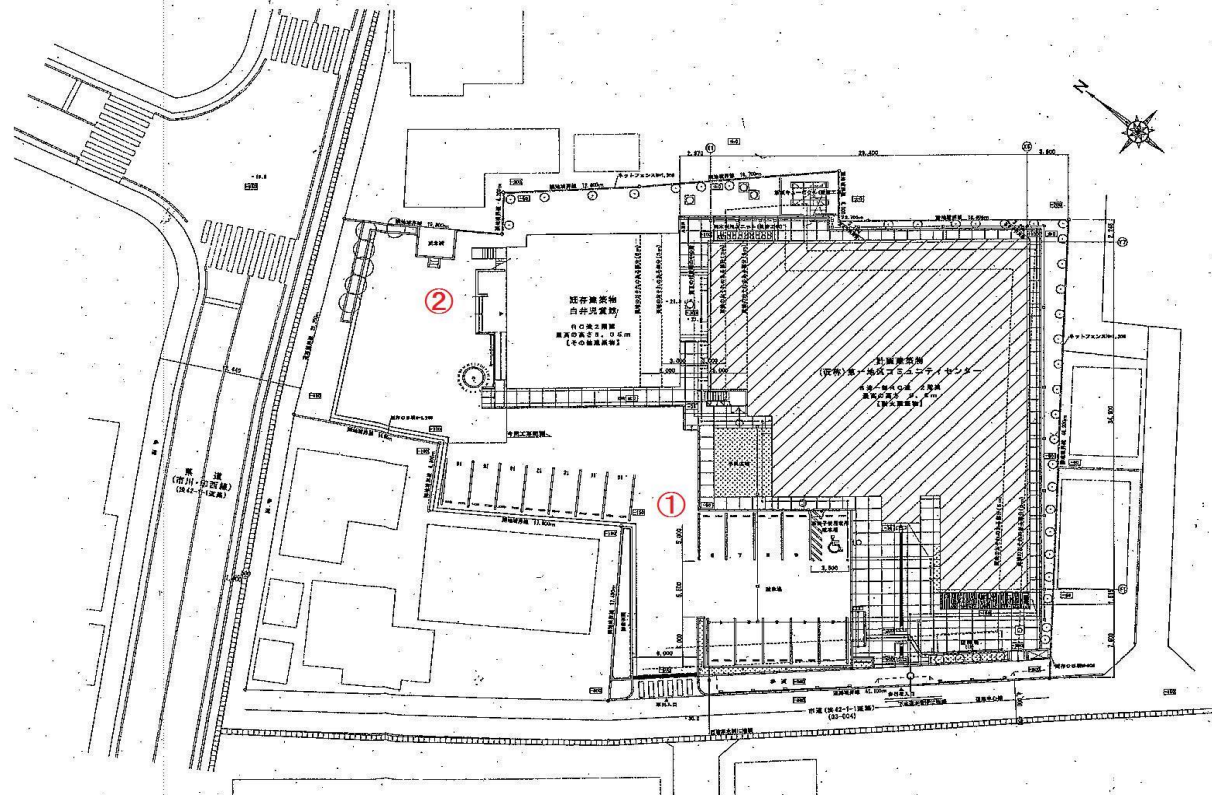
白井コミュニティセンターにおける放射線量測定結果

所在地: 復1458-1

平成25年度

測定日・天候	測定地点	測定値(マイクロシーベルト毎時)			測定器	備考
		5cm	50cm	100cm		
3/4(火)晴れ	①駐車場中心	—	0.12	—	PA-1000	
	②児童館入口前	—	0.12	—	PA-1000	
	③駐車場南側	—	0.08	—	PA-1000	
平成26年 1/7(火)晴れ	①駐車場中心	—	0.11	—	PA-1000	
	②児童館入口前	—	0.09	—	PA-1000	
	③駐車場南側	—	0.09	—	PA-1000	
11/5(火)晴れ	①駐車場中心	—	0.10	—	PA-1000	
	②児童館入口前	—	0.09	—	PA-1000	
	③駐車場南側	—	0.11	—	PA-1000	
9/3(火)晴れ	①駐車場中心	—	0.11	—	PA-1000	
	②児童館入口前	—	0.12	—	PA-1000	
	③駐車場南側	—	0.12	—	PA-1000	
7/2(火)晴れ	①駐車場中心	—	0.12	—	PA-1000	
	②児童館入口前	—	0.13	—	PA-1000	
	③駐車場南側	—	0.11	—	PA-1000	
5/21(火)晴れ	①駐車場中心	—	0.11	—	PA-1000	
	②児童館入口前	—	0.12	—	PA-1000	
	③駐車場南側	—	0.11	—	PA-1000	

白井コミュニティセンターにおける放射線量測定結果(平成23~24年度)



白井コミュニティセンターにおける放射線量測定結果

所在地: 復1458-1

平成24年度

測定日・天候	測定地点	測定値(マイクロシーベルト毎時)			測定器	備考
		5cm	50cm	100cm		
3/8(金) 晴れ	①敷地中心部(コンクリート)	—	0.13	—	PA-1000	
	②入り口前	—	0.12	—	PA-1000	
2/12(火) 晴れ	①敷地中心部(コンクリート)	—	0.13	—	PA-1000	
	②入り口前	—	0.14	—	PA-1000	
平成25年 1/18(金) 晴れ	①敷地中心部(コンクリート)	—	0.10	—	PA-1000	
	②入り口前	—	0.12	—	PA-1000	
12/10(月) 晴れ	①敷地中心部(コンクリート)	—	0.12	—	PA-1000	
	②入り口前	—	0.14	—	PA-1000	
11/13(火) 曇り	①敷地中心部(コンクリート)	—	0.11	—	PA-1000	
	②入り口前	—	0.13	—	PA-1000	
10/9(火) 曇り	①敷地中心部(コンクリート)	—	0.14	—	PA-1000	
	②入り口前	—	0.13	—	PA-1000	
9/7(金) 晴れ	①敷地中心部(コンクリート)	—	0.13	—	PA-1000	
	②入り口前	—	0.11	—	PA-1000	
8/8(水) 晴れ	①敷地中心部(コンクリート)	—	0.13	—	PA-1000	
	②入り口前	—	0.12	—	PA-1000	
7/6(金) 曇り	①敷地中心部(コンクリート)	—	0.13	—	PA-1000	
	②入り口前	—	0.11	—	PA-1000	
6/13(水) 曇り	①敷地中心部(コンクリート)	—	0.13	—	PA-1000	
	②入り口前	—	0.16	—	PA-1000	
5/14(月) 晴れ	①敷地中心部(コンクリート)	—	0.15	—	PA-1000	
	②入り口前	—	0.12	—	PA-1000	
4/18(水) 晴れ	①敷地中心部(コンクリート)	—	0.15	—	PA-1000	
	②入り口前	—	0.11	—	PA-1000	

白井コミュニティセンターにおける放射線量測定結果

所在地: 復1458-1

平成23年度

測定日・天候	測定地点	測定値(マイクロシーベルト毎時)			測定器	備考
		5cm	50cm	100cm		
3/14(水) 晴れ	①敷地中心部(コンクリート)	—	0.17	—	PA-1000	
	②入り口前	—	0.11	—	PA-1000	
2/9(木) 晴れ	①敷地中心部(コンクリート)	—	0.16	0.16	PA-1000	
	②入り口前	—	0.11	—	PA-1000	
平成24年 1/13(金) 晴れ	①敷地中心部(コンクリート)	—	0.17	0.17	PA-1000	
	②入り口前	—	0.12	—	PA-1000	
12/12(月) 晴れ	敷地中心部(コンクリート)	—	0.15	0.13	PA-1000	
11/10(木) 晴れ	敷地中心部(コンクリート)	—	0.19	0.16	PA-1000	
10/26(水) 晴れ	敷地中心部(コンクリート)	—	0.19	0.17	PA-1000	
10/19(水) 曇り	敷地中心部(コンクリート)	—	0.19	0.18	PA-1000	
10/12(水) 晴れ	敷地中心部(コンクリート)	—	0.16	0.17	PA-1000	
10/5(水) 曇り	敷地中心部(コンクリート)	—	0.16	0.16	PA-1000	
9/28(水) 晴れ	敷地中心部(コンクリート)	—	0.18	0.17	PA-1000	
9/22(木) 曇り	敷地中心部(コンクリート)	—	0.18	0.16	PA-1000	

白井コミュニティセンターにおける放射線量測定結果

所在地: 復1458-1

平成23年度

測定日・天候	測定地点	測定値(マイクロシーベルト毎時)			測定器	備考
		5cm	50cm	100cm		
9/14(水) 晴れ	敷地中心部(コンクリート)	—	0.16	0.16	PA-1000	
9/7(水) 晴れ	敷地中心部(コンクリート)	—	0.15	0.15	PA-1000	
8/30(火) 晴れ	敷地中心部(コンクリート)	—	0.15	0.16	PA-1000	
8/24(水) 晴れ	敷地中心部(コンクリート)	—	0.16	0.15	PA-1000	
8/17(水) 晴れ	敷地中心部(コンクリート)	—	0.15	0.15	PA-1000	
8/10(水) 晴れ	敷地中心部(コンクリート)	—	0.17	0.16	PA-1000	
8/3(水) 曇り	敷地中心部(コンクリート)	—	0.16	0.16	PA-1000	
7/27(水) 曇り	敷地中心部(コンクリート)	—	0.16	0.18	PA-1000	
7/21(木) 曇り	敷地中心部(コンクリート)	—	0.16	0.16	PA-1000	
7/13(水) 晴れ	敷地中心部(コンクリート)	—	0.19	0.20	RDS-30	
7/6(水) 晴れ	敷地中心部(コンクリート)	—	0.22	0.18	RDS-30	
6/29(水) 晴れ	敷地中心部(コンクリート)	—	0.19	0.15	RDS-30	
6/22(水) 曇り	敷地中心部(コンクリート)	—	0.22	0.22	RDS-30	
平成23年 6/15(水) 曇り	敷地中心部(コンクリート)	—	0.21	0.20	RDS-30	