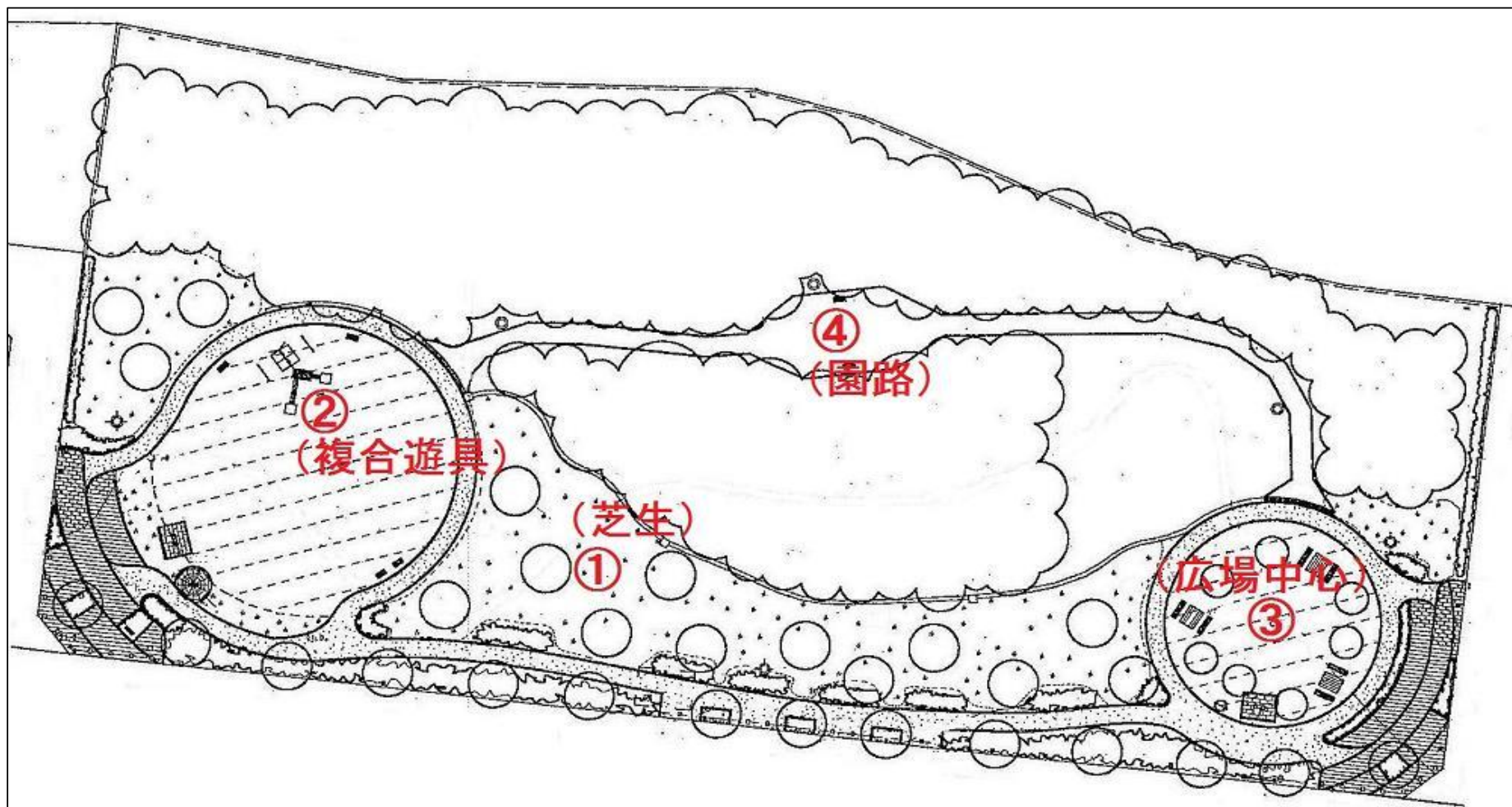


富塚公園における放射線量測定結果



富塚公園における放射線量測定結果
所在地:西白井2-17

令和2年度

測定日・天候	測定地点	測定値(マイクロシーベルト毎時)			測定器	備考
		5cm	50cm	100cm		
2/3(水)晴れ	①芝生中心	—	0.07	—	PA-1000	
	②複合遊具付近	—	0.07	—	PA-1000	
	③野外卓広場中央	—	0.06	—	PA-1000	
	④園路	—	0.06	—	PA-1000	
8/4(火)晴れ	①芝生中心	—	0.07	—	PA-1000	
	②複合遊具付近	—	0.05	—	PA-1000	
	③野外卓広場中央	—	0.06	—	PA-1000	
	④園路	—	0.06	—	PA-1000	

平成31年度

測定日・天候	測定地点	測定値(マイクロシーベルト毎時)			測定器	備考
		5cm	50cm	100cm		
2/3(月)晴れ	①芝生中心	—	0.10	—	PA-1000	
	②複合遊具付近	—	0.07	—	PA-1000	
	③野外卓広場中央	—	0.07	—	PA-1000	
	④園路	—	0.06	—	PA-1000	
8/6(火)晴れ	①芝生中心	—	0.05	—	PA-1000	
	②複合遊具付近	—	0.05	—	PA-1000	
	③野外卓広場中央	—	0.08	—	PA-1000	
	④園路	—	0.09	—	PA-1000	

富塚公園における放射線量測定結果
所在地:西白井2-17

平成30年度

測定日・天候	測定地点	測定値(マイクロシーベルト毎時)			測定器	備考
		5cm	50cm	100cm		
2/4(月)晴れ	①芝生中心	—	0.08	—	PA-1000	
	②複合遊具付近	—	0.08	—	PA-1000	
	③野外卓広場中央	—	0.07	—	PA-1000	
	④園路	—	0.07	—	PA-1000	
8/2(木)晴れ	①芝生中心	—	0.08	—	PA-1000	
	②複合遊具付近	—	0.07	—	PA-1000	
	③野外卓広場中央	—	0.08	—	PA-1000	
	④園路	—	0.06	—	PA-1000	

平成29年度

測定日・天候	測定地点	測定値(マイクロシーベルト毎時)			測定器	備考
		5cm	50cm	100cm		
2/6(火)晴れ	①芝生中心	—	0.09	—	PA-1000	
	②複合遊具付近	—	0.07	—	PA-1000	
	③野外卓広場中央	—	0.08	—	PA-1000	
	④園路	—	0.07	—	PA-1000	
8/4(金)曇り	①芝生中心	—	0.07	—	PA-1000	
	②複合遊具付近	—	0.07	—	PA-1000	
	③野外卓広場中央	—	0.06	—	PA-1000	
	④園路	—	0.06	—	PA-1000	

富塚公園における放射線量測定結果
所在地:西白井2-17

平成28年度

測定日・天候	測定地点	測定値(マイクロシーベルト毎時)			測定器	備考
		5cm	50cm	100cm		
2/6(月)晴れ	①芝生中心	—	0.09	—	PA-1000	
	②複合遊具付近	—	0.08	—	PA-1000	
	③野外卓広場中央	—	0.08	—	PA-1000	
	④園路	—	0.09	—	PA-1000	
8/2(火)晴れ	①芝生中心	—	0.09	—	PA-1000	
	②複合遊具付近	—	0.06	—	PA-1000	
	③野外卓広場中央	—	0.06	—	PA-1000	
	④園路	—	0.09	—	PA-1000	

平成27年度

測定日・天候	測定地点	測定値(マイクロシーベルト毎時)			測定器	備考
		5cm	50cm	100cm		
2/2(火)晴れ	①芝生中心	—	0.11	—	PA-1000	
	②複合遊具付近	—	0.08	—	PA-1000	
	③野外卓広場中央	—	0.10	—	PA-1000	
	④園路	—	0.11	—	PA-1000	
8/6(木)晴れ	①芝生中心	—	0.11	—	PA-1000	
	②複合遊具付近	—	0.08	—	PA-1000	
	③野外卓広場中央	—	0.08	—	PA-1000	
	④園路	—	0.09	—	PA-1000	

富塚公園における放射線量測定結果
所在地: 西白井2-17

平成26年度

測定日・天候	測定地点	測定値(マイクロシーベルト毎時)			測定器	備考
		5cm	50cm	100cm		
2/6(金)晴れ	①芝生中心	—	0.12	—	PA-1000	
	②複合遊具付近	—	0.12	—	PA-1000	
	③野外卓広場中央	—	0.12	—	PA-1000	
	④園路	—	0.12	—	PA-1000	
11/7(金)晴れ	①芝生中心	—	0.14	—	PA-1000	
	②複合遊具付近	—	0.11	—	PA-1000	
	③野外卓広場中央	—	0.13	—	PA-1000	
	④園路	—	0.14	—	PA-1000	
8/7(木)晴れ	①芝生中心	—	0.13	—	PA-1000	
	②複合遊具付近	—	0.07	—	PA-1000	
	③野外卓広場中央	—	0.11	—	PA-1000	
	④園路	—	0.10	—	PA-1000	
5/9(金)晴れ	①芝生中心	—	0.13	—	PA-1000	
	②複合遊具付近	—	0.09	—	PA-1000	
	③野外卓広場中央	—	0.10	—	PA-1000	
	④園路	—	0.13	—	PA-1000	

富塚公園における放射線量測定結果

所在地: 西白井2-17

平成25年度

測定日・天候	測定地点	測定値(マイクロシーベルト毎時)			測定器	備考
		5cm	50cm	100cm		
3/7(金) 晴れ	①芝生中心	—	0.16	—	PA-1000	
	②複合遊具付近	—	0.10	—	PA-1000	
	③野外卓広場中央	—	0.14	—	PA-1000	
	④園路	—	0.14	—	PA-1000	
平成26年 1/14(火) 晴れ	①芝生中心	—	0.15	—	PA-1000	
	②複合遊具付近	—	0.12	—	PA-1000	
	③野外卓広場中央	—	0.13	—	PA-1000	
	④園路	—	0.13	—	PA-1000	
11/11(月) 晴れ	①芝生中心	—	0.16	—	PA-1000	
	②複合遊具付近	—	0.11	—	PA-1000	
	③野外卓広場中央	—	0.15	—	PA-1000	
	④園路	—	0.16	—	PA-1000	
9/10(火) 晴れ	①芝生中心	—	0.13	—	PA-1000	
	②複合遊具付近	—	0.12	—	PA-1000	
	③野外卓広場中央	—	0.11	—	PA-1000	
	④園路	—	0.15	—	PA-1000	
	Aベンチ	—	0.14	—	PA-1000	臨時測定(長時間利用の可能性がある場所)
	Bベンチ	—	0.14	—	PA-1000	〃
	Cベンチ	—	0.13	—	PA-1000	〃
	Dベンチ	—	0.13	—	PA-1000	〃
	Eベンチ	—	0.13	—	PA-1000	〃
	Fベンチ	—	0.16	—	PA-1000	〃
	Gパーゴラ	—	0.13	—	PA-1000	〃
	Hブランコ下	—	0.10	—	PA-1000	〃
	I滑り台着地点	—	0.12	—	PA-1000	〃
	J野外卓	—	0.14	—	PA-1000	〃
K野外卓	—	0.15	—	PA-1000	〃	
L野外卓	—	0.15	—	PA-1000	〃	
7/9(火) 晴れ	①芝生中心	—	0.15	—	PA-1000	
	②複合遊具付近	—	0.12	—	PA-1000	
	③野外卓広場中央	—	0.11	—	PA-1000	
	④園路	—	0.14	—	PA-1000	
5/22(水) 晴れ	①芝生中心	—	0.14	—	PA-1000	
	②複合遊具付近	—	0.10	—	PA-1000	
	③野外卓広場中央	—	0.14	—	PA-1000	
	④園路	—	0.15	—	PA-1000	

富塚公園における放射線量測定結果(平成23~24年度)

所在地: 西白井2-17

平成24年度

測定日・天候	測定地点	測定値(マイクロシーベルト毎時)			測定器	備考
		5cm	50cm	100cm		
3/11(月) 晴れ	①芝生中心	—	0.17	—	PA-1000	
	②複合遊具付近	—	0.12	—	PA-1000	
	③野外卓広場中央	—	0.12	—	PA-1000	
	④園路	—	0.15	—	PA-1000	
2/14(木) 晴れ	①芝生中心	—	0.17	—	PA-1000	
	②複合遊具付近	—	0.16	—	PA-1000	
	③野外卓広場中央	—	0.16	—	PA-1000	
	④園路	—	0.16	—	PA-1000	
平成25年 1/23(木) 晴れ	①芝生中心	—	0.17	—	PA-1000	
	②複合遊具付近	—	0.16	—	PA-1000	
	③野外卓広場中央	—	0.16	—	PA-1000	
	④園路	—	0.18	—	PA-1000	
12/11(火) 晴れ	①芝生中心	—	0.17	—	PA-1000	
	②複合遊具付近	—	0.17	—	PA-1000	
	③野外卓広場中央	—	0.18	—	PA-1000	
	④園路	—	0.19	—	PA-1000	
11/15(木) 晴れ	①芝生中心	—	0.17	—	PA-1000	
	②複合遊具付近	—	0.14	—	PA-1000	
	③野外卓広場中央	—	0.14	—	PA-1000	
	④園路	—	0.19	—	PA-1000	
10/11(木) 晴れ	①芝生中心	—	0.17	—	PA-1000	
	②複合遊具付近	—	0.13	—	PA-1000	
	③野外卓広場中央	—	0.17	—	PA-1000	
	④園路	—	0.14	—	PA-1000	

富塚公園における放射線量測定結果

所在地: 西白井2-17

平成24年度

測定日・天候	測定地点	測定値(マイクロシーベルト毎時)			測定器	備考
		5cm	50cm	100cm		
9/11(火) 晴れ	①芝生中心	—	0.20	—	PA-1000	
	②複合遊具付近	—	0.15	—	PA-1000	
	③野外卓広場中央	—	0.17	—	PA-1000	
	④園路	—	0.15	—	PA-1000	
8/8(水) 晴れ	①芝生中心	—	0.20	—	PA-1000	
	②複合遊具付近	—	0.16	—	PA-1000	
	③野外卓広場中央	—	0.18	—	PA-1000	
	④園路	—	0.20	—	PA-1000	
7/10(火) 晴れ	①芝生中心	—	0.19	—	PA-1000	
	②複合遊具付近	—	0.15	—	PA-1000	
	③野外卓広場中央	—	0.19	—	PA-1000	
	④園路	—	0.20	—	PA-1000	
6/14(木) 晴れ	①芝生中心	—	0.19	—	PA-1000	
	②複合遊具付近	—	0.15	—	PA-1000	
	③野外卓広場中央	—	0.17	—	PA-1000	
	④園路	—	0.19	—	PA-1000	
5/16(水) 晴れ	①芝生中心	—	0.21	—	PA-1000	
	②複合遊具付近	—	0.20	—	PA-1000	
	③野外卓広場中央	—	0.20	—	PA-1000	
	④園路	—	0.20	—	PA-1000	
4/19(木) 晴れ	①芝生中心	—	0.20	—	PA-1000	
	②複合遊具付近	—	0.17	—	PA-1000	
	③野外卓広場中央	—	0.20	—	PA-1000	
	④園路	—	0.20	—	PA-1000	

富塚公園における放射線量測定結果

所在地: 西白井2-17

平成23年度

測定日・天候	測定地点	測定値(マイクロシーベルト毎時)			測定器	備考
		5cm	50cm	100cm		
3/19(月) 晴れ	①芝生中心	—	0.17	—	PA-1000	
	②複合遊具付近	—	0.23	—	PA-1000	
	③野外卓広場中央	—	0.23	—	PA-1000	
	④園路	—	0.18	—	PA-1000	
2/9(木) 晴れ	①芝生中心	—	0.21	0.21	PA-1000	
	②複合遊具付近	—	0.23	—	PA-1000	
	③野外卓広場中央	—	0.22	—	PA-1000	
	④園路	—	0.23	—	PA-1000	
平成24年 1/19(木) 晴れ	①芝生中心	—	0.18	0.18	PA-1000	
	②複合遊具付近	—	0.25	—	PA-1000	
	③野外卓広場中央	—	0.19	—	PA-1000	
	④園路	—	0.24	—	PA-1000	
1/17(火) 晴れ	①芝生中心	—	0.21	0.19	PA-1000	
	②複合遊具付近	—	0.25	—	PA-1000	
	③野外卓広場中央	—	0.18	—	PA-1000	
	④園路	—	0.22	—	PA-1000	
12/16(金) 晴れ	敷地中心部(芝)	—	0.24	0.23	PA-1000	
11/15(火) 晴れ	敷地中心部(芝)	—	0.24	0.22	PA-1000	
10/26(水) 晴れ	敷地中心部(芝)	—	0.28	0.25	PA-1000	
10/19(水) 曇り	敷地中心部(芝)	—	0.29	0.26	PA-1000	
	集水桝	—	0.31	—	PA-1000	
	植込み	—	0.28	—	PA-1000	
	水飲み場排水溝	—	0.24	—	PA-1000	

富塚公園における放射線量測定結果

所在地: 西白井2-17

平成23年度

測定日・天候	測定地点	測定値(マイクロシーベルト毎時)			測定器	備考
		5cm	50cm	100cm		
10/12(水) 晴れ	敷地中心部(芝)	—	0.26	0.25	PA-1000	
10/5(水) 曇り	敷地中心部(芝)	—	0.28	0.26	PA-1000	
9/28(水) 晴れ	敷地中心部(芝)	—	0.27	0.25	PA-1000	
9/22(木) 曇り	敷地中心部(芝)	—	0.27	0.26	PA-1000	
9/14(水) 晴れ	敷地中心部(芝)	—	0.26	0.25	PA-1000	
	集水桝	—	0.29	—	PA-1000	
	植込み	—	0.26	—	PA-1000	
	水飲み場排水溝	—	0.25	—	PA-1000	
9/7(水) 晴れ	敷地中心部(芝)	—	0.27	0.25	PA-1000	
8/30(火) 晴れ	敷地中心部(芝)	—	0.27	0.26	PA-1000	
8/24(水) 晴れ	敷地中心部(芝)	—	0.28	0.26	PA-1000	
8/17(水) 晴れ	敷地中心部(芝)	—	0.28	0.27	PA-1000	
8/10(水) 晴れ	敷地中心部(芝)	—	0.28	0.26	PA-1000	
8/3(水) 曇り	敷地中心部(芝)	—	0.27	0.27	PA-1000	
7/27(水) 曇り	敷地中心部(芝)	—	0.30	0.28	PA-1000	
7/20(水) 曇り	敷地中心部(芝)	—	0.30	0.27	PA-1000	
7/12(火) 晴れ	敷地中心部(芝)	—	0.37	0.34	RDS-30	
7/5(火) 曇り	敷地中心部(芝)	—	0.31	0.33	RDS-30	
6/28(火) 曇り	敷地中心部(芝)	—	0.38	0.28	RDS-30	
6/21(火) 曇り	敷地中心部(芝)	—	0.34	0.33	RDS-30	
平成23年 6/14(火) 曇り	敷地中心部(芝)	—	0.23	0.27	RDS-30	