

ごみ減量化・資源化基本方針(行動ガイドライン)  
の効果の確認(ごみの現状)

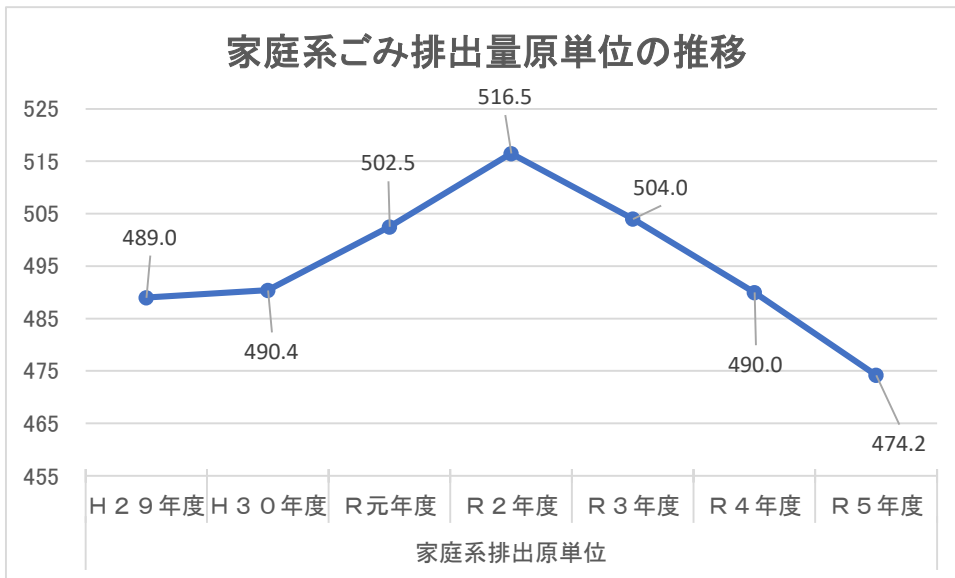
令和6年11月12日

## 1. 減量化・資源化基本方針の目標値と現状値

### ●家庭系排出量原単位(g/人・日)

《目標値(H27.3月改訂時)》令和5年度：455.0 g/人・日

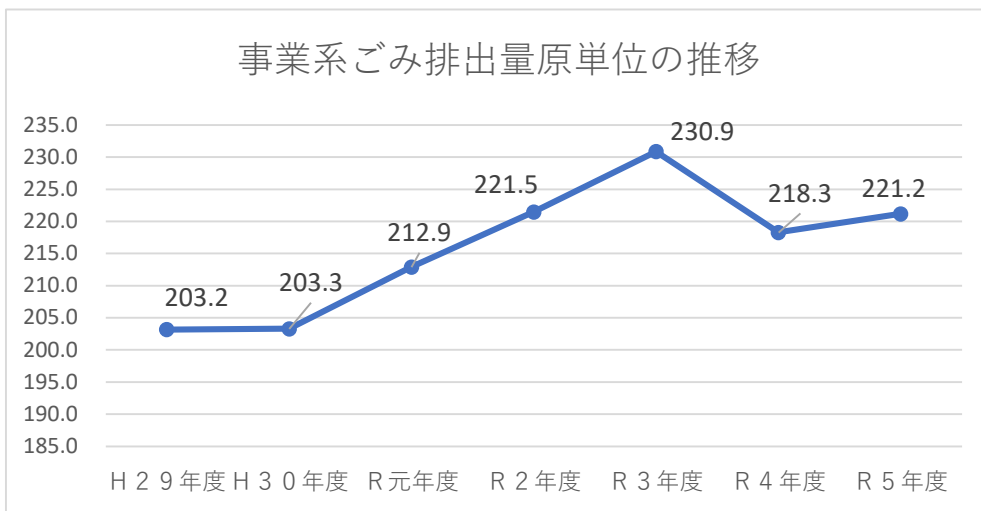
《現状値(計画期間中の推移)》



### ●事業系排出量原単位(g/人・日)

《目標値(H27.3月改訂時)》令和5年度：139.4 g/人・日

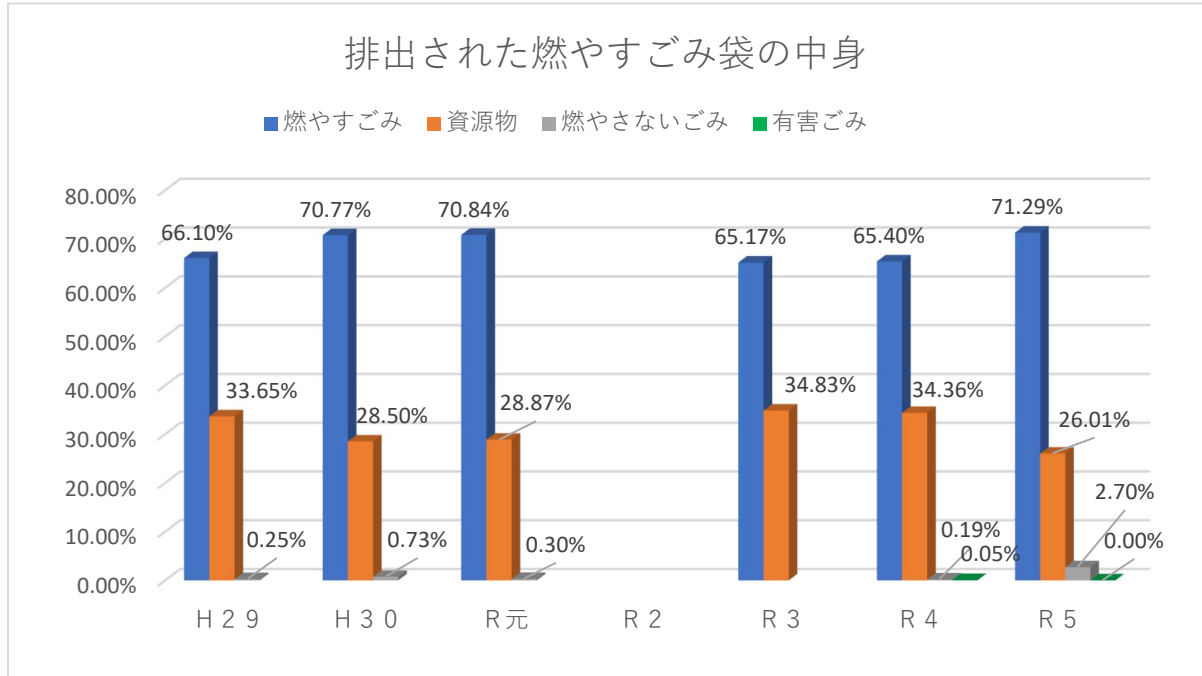
《現状値(計画期間中の推移)》



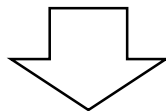
## 2. 各実績値からみる取り組みの現状

### ①分別の状況(印西地区環境整備事業組合 組成分析結果)

《基本方針の取組項目》『②資源物の分別徹底』



※令和2年度はコロナ禍に伴い調査未実施。

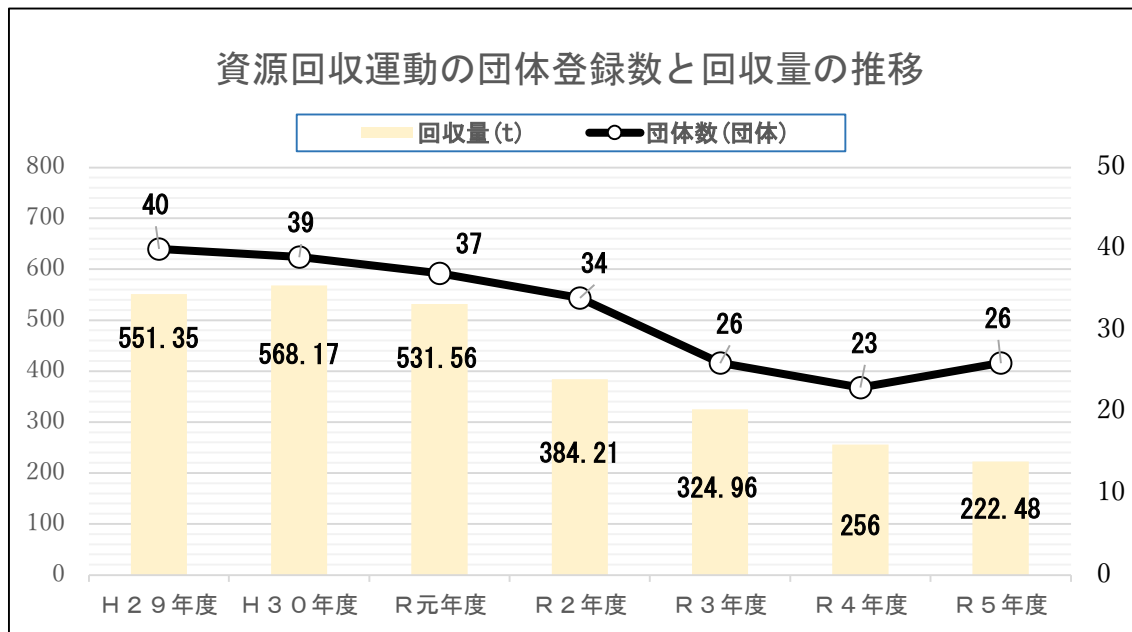


### 混入した資源物の内訳

	資源物(内訳)									
	資源紙類	牛乳パック	資源布類	ペットボトル	レジ袋	プラ容器	白色トレイ	資源缶類	資源ビン類	
H29	33.65%	<b>17.66%</b>	0.20%	1.83%	4.89%	0.90%	<b>7.62%</b>	0.10%	0.45%	0.00%
H30	28.50%	<b>14.57%</b>	0.75%	1.48%	0.68%	1.64%	<b>7.97%</b>	0.31%	0.63%	0.47%
R元	28.87%	<b>18.29%</b>	1.71%	0.82%	0.55%	1.30%	<b>6.05%</b>	0.00%	0.16%	0.00%
R2										
R3	34.83%	<b>15.32%</b>	0.67%	3.54%	0.99%	0.92%	<b>13.04%</b>	0.35%	0.00%	0.00%
R4	34.36%	<b>15.27%</b>	1.04%	1.07%	1.87%	2.25%	<b>12.67%</b>	0.19%	0.00%	0.00%
R5	26.01%	<b>14.23%</b>	1.76%	0.00%	0.92%	0.98%	<b>8.02%</b>	0.09%	0.00%	0.00%

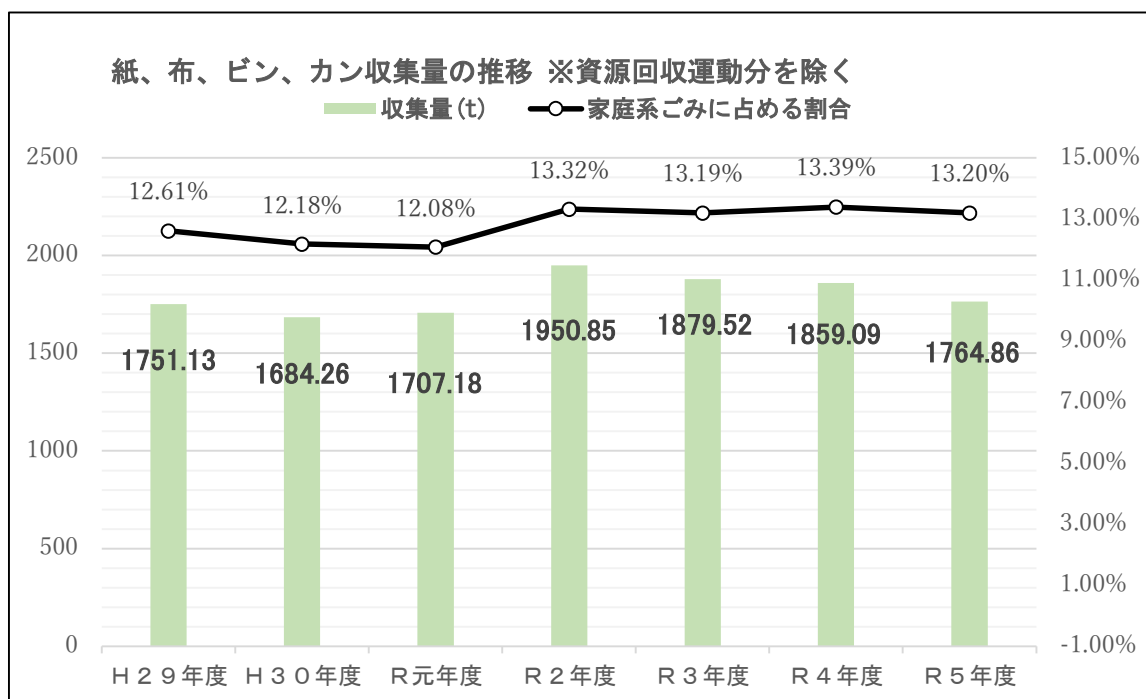
## ②資源回収運動の状況

《基本方針の取組項目》『⑥資源回収運動団体への参加』



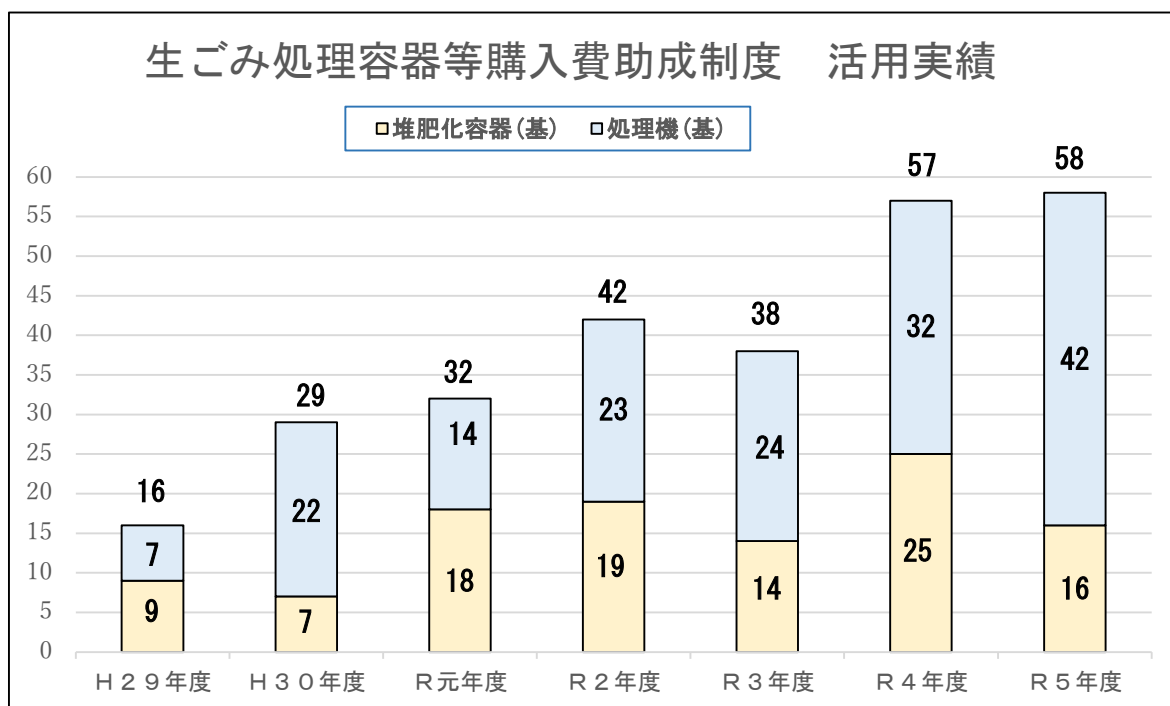
※資源回収運動の回収対象は、紙類、繊維類、ビン類及び金属類

↓  
市全体の収集状況



### ③生ごみ処理容器の活用状況

《基本方針の取組項目》『⑦生ごみ処理容器等の活用』

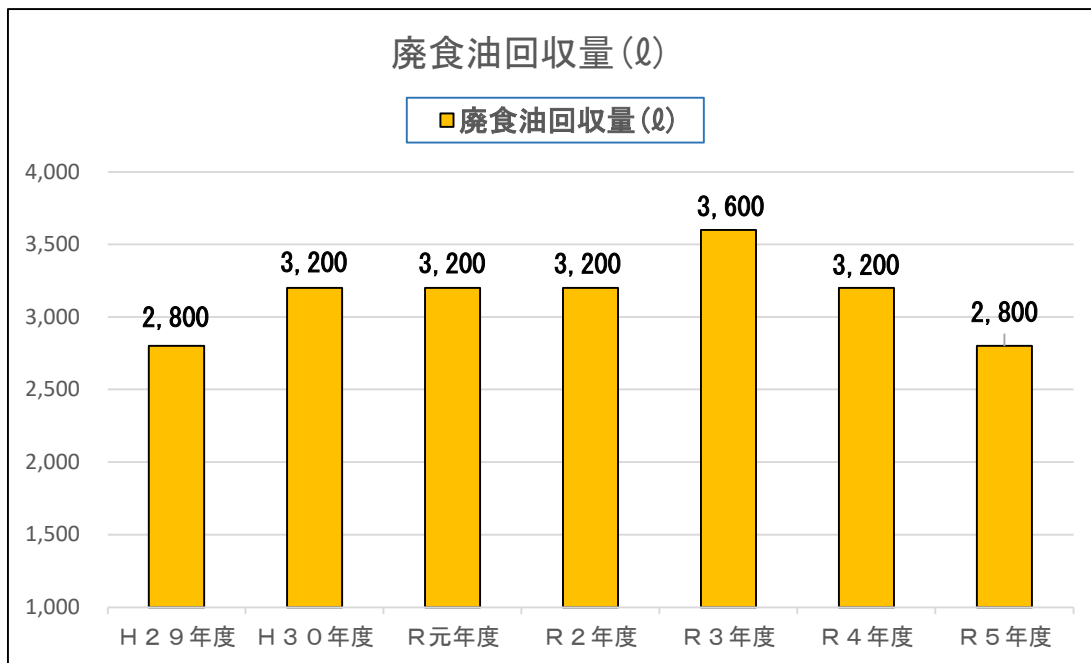


【参考】 燃やすごみの内訳(組成分析結果より)

	燃やすごみ(内訳)						
		可燃紙類	可燃布類	厨芥類	枝・葉	割り箸等	可燃プラ類
H29	66.10%	11.58%	0.15%	<b>49.59%</b>	0.53%	0.38%	3.88%
H30	70.77%	11.07%	0.61%	<b>45.72%</b>	0.00%	1.46%	11.91%
R元	70.84%	9.35%	2.25%	<b>53.00%</b>	1.34%	0.07%	4.82%
R2							
R3	65.17%	24%	2%	<b>34%</b>	2%	0%	3%
R4	65.40%	26.62%	1.53%	<b>32.32%</b>	0.29%	0.46%	4.18%
R5	71.29%	26.82%	5.95%	<b>35.86%</b>	0.00%	2.10%	0.57%

#### ④廃食油の回収状況

《基本方針の取組項目》『⑩廃食油のリサイクル』



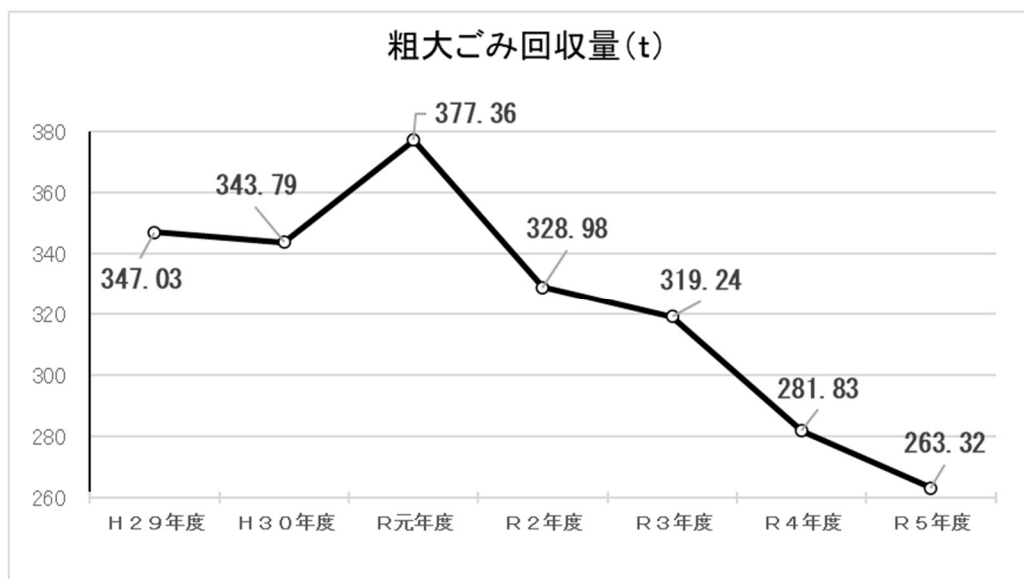
#### ⑤生活用品交換広場の活用状況

《基本方針の取組項目》『⑪生活用品交換広場の活用』

単位：件

登録件数	H28年度	H29年度	H30年度	R元年度	R2年度	R3年度	R4年度	R5年度
「譲りたい」	7	0	0	0	4	1	0	0
「譲り受けたい」	8	0	0	0	0	0	0	0
成立	4	0	0	0	0	0	0	0

#### 【参考】粗大ごみ回収量の推移



## ⑥食品ロスの割合

《基本方針》『⑤食品ロスの削減』

【参考】 家庭系燃やすごみに含まれる食品ロスの割合(組成分析結果より)

※令和3年度から計測開始

※厨芥類のうち手つかずで廃棄されている食品の全体に占める割合を計測

	R3年度	R4年度	R5年度
食品ロスの割合(%)	4.38	3.08	6.25

## ⑥講座等の開催回数及び参加者数(広報は除く)

《基本方針の取り組み項目》

『①生ごみの水切り』、『③マイバッグ・マイボトルの使用』、

『④物品・食材等の購入は必要最小限に』、『⑧詰替用品等の購入・使用等』、

『⑫イベントへの積極的な参加』

開催回数 及び参加者数	H29年度		H30年度		R元年度		R2年度		R3年度		R4年度		R5年度	
	回数	人数	回数	人数	回数	人数	回数	人数	回数	人数	回数	人数	回数	人数
講座等	23	564	7	123	10	273	0	0	1	11	4	40	5	100
イベント啓発	2	—	2	—	1	—	0	0	0	0	1	—	2	—
施設見学会	1	21	1	16	1	8	0	0	0	0	1	14	1	8

※講座等……… ごみ減量講座、生ごみ堆肥化講座、料理教室(食ロス啓発)など

※イベント啓発… ふるさと祭りなどでの啓発

※施設見学会… クリーンセンター及び市内資源化施設の見学