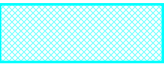


凡例



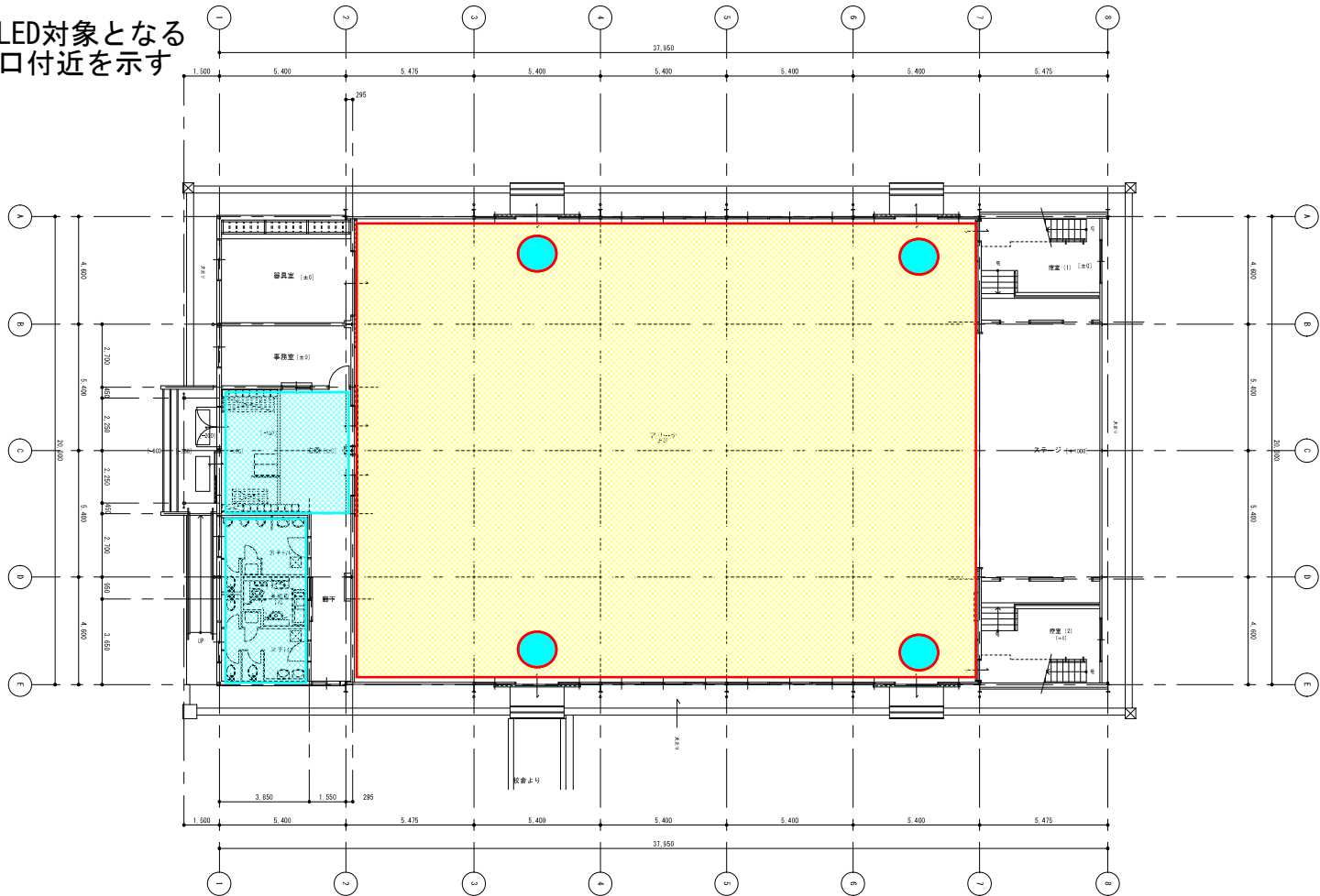
: 空調対象室を示す



: 非常用の屋内LED対象範囲
(アリーナ非常口を除く)



: 非常用の屋内LED対象となる
アリーナ非常口付近を示す



※共通

この平面図は募集要領5. (3) ①及び②(屋内LED照明のみ) について
最低限度の位置を示すもので、指定するものではない。

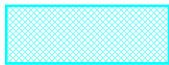
白井第一小学校 体育館

図号	年月日	訂正事項	訂正	図説	実務名	白井市	年月日	図式
					学校名	白井市立第一小学校	07.06	A1:1/100 A3:1/200
					名称	体育館 1階平面図		E-05

凡例



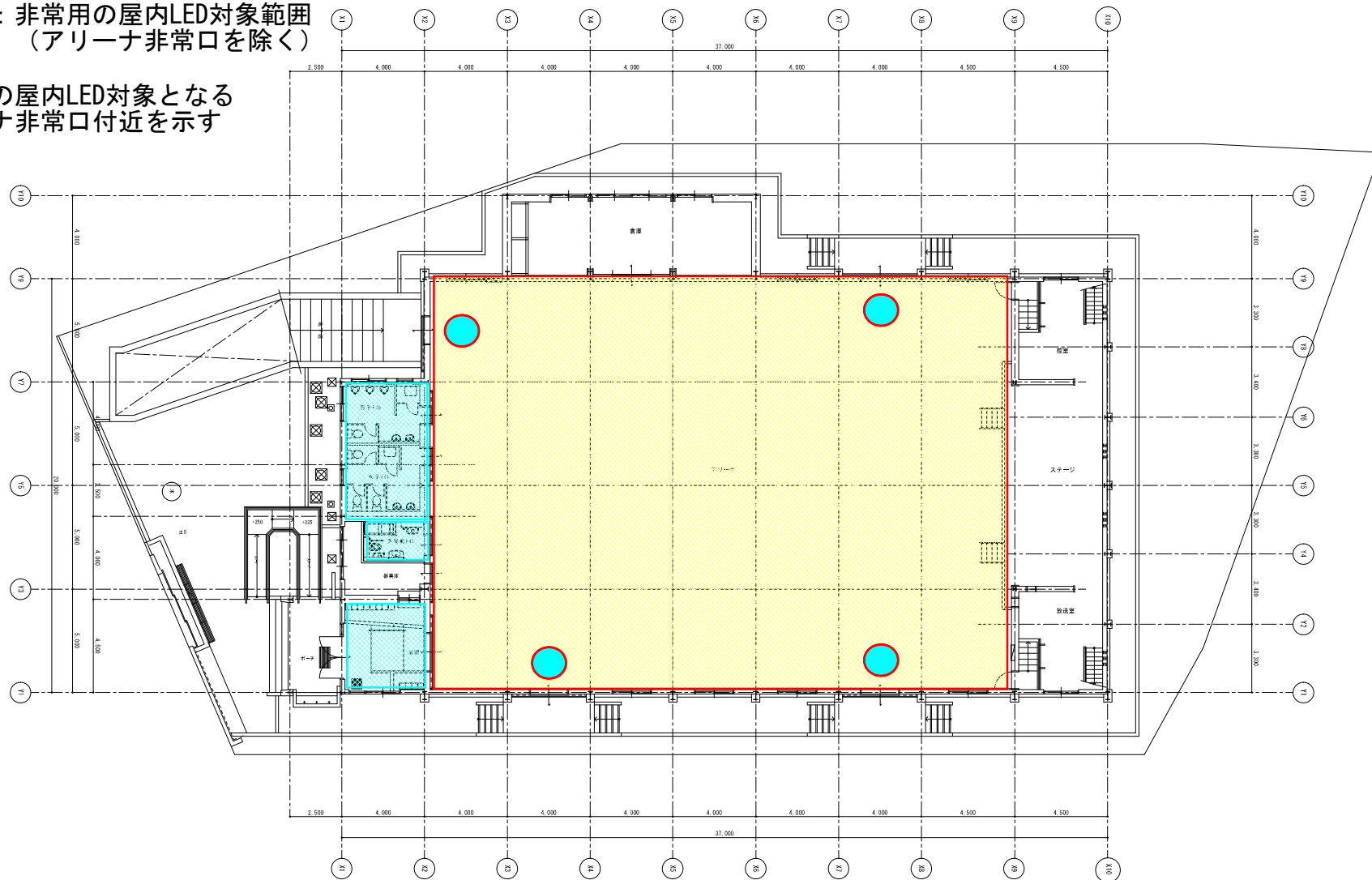
: 空調対象室を示す



: 非常用の屋内LED対象範囲
(アリーナ非常口を除く)




: 非常用の屋内LED対象となる
アリーナ非常口付近を示す

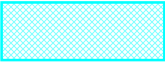



白井第二小学校 体育館

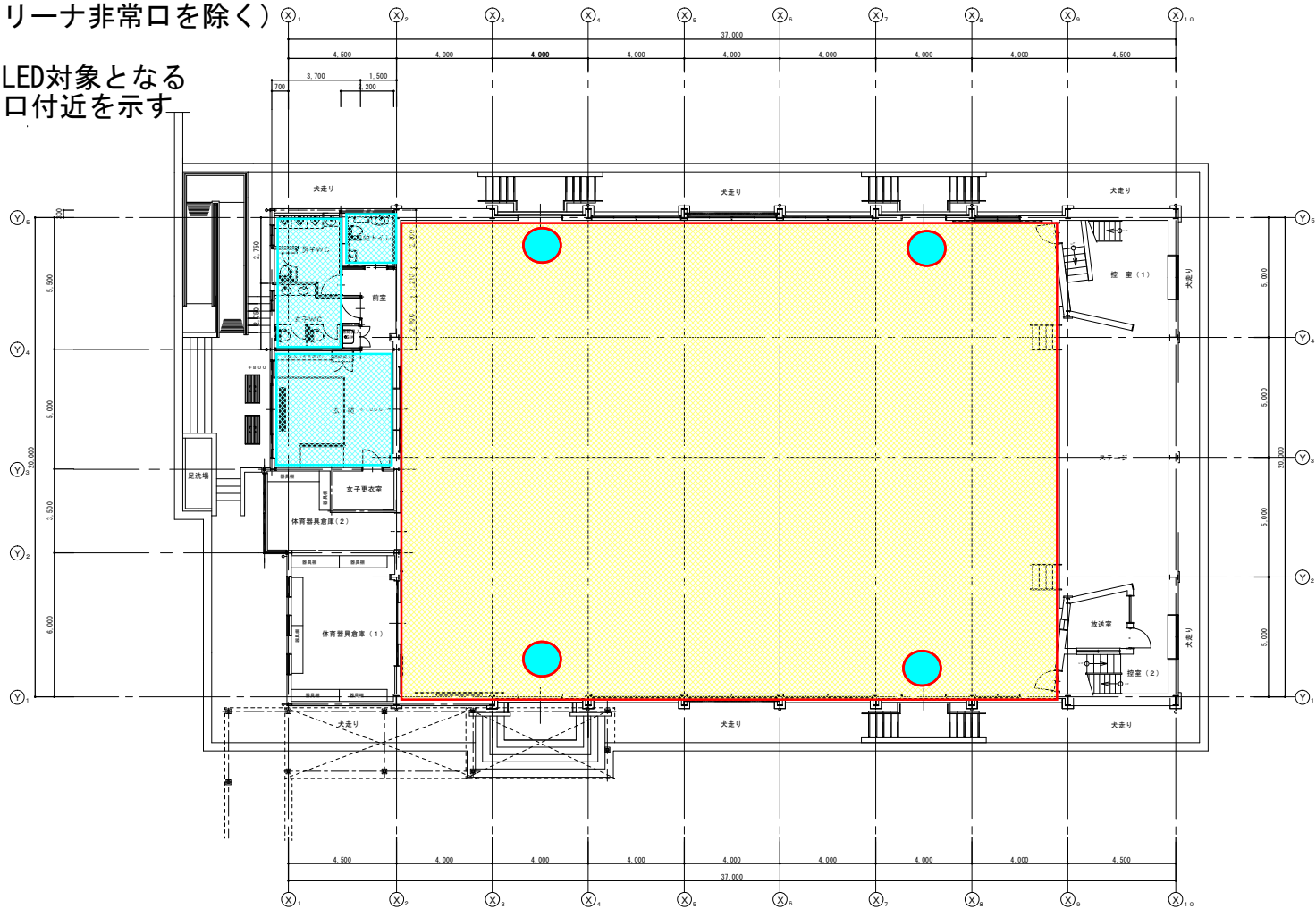
図号	年月日	訂正事項	訂正	検印	業務名	白井市	年月日	縮尺
					学校名		02_06	A1:1/100 A3:1/200
					名称	白井市立第二小学校		
						体育館 1階平面図		

凡例

 : 空調対象室を示す

 : 非常用の屋内LED対象範囲
(アリーナ非常口を除く)

 : 非常用の屋内LED対象となる
アリーナ非常口付近を示す



白井第三小学校 体育館

図号	年月日	訂正事項	訂正	検閲	業務名	白井市			年月日	縮尺
					学校名	白井市立第三小学校			02.06	A1:1/100 A3:1/200
					名称	体育館 1階平面図			図番	

凡例



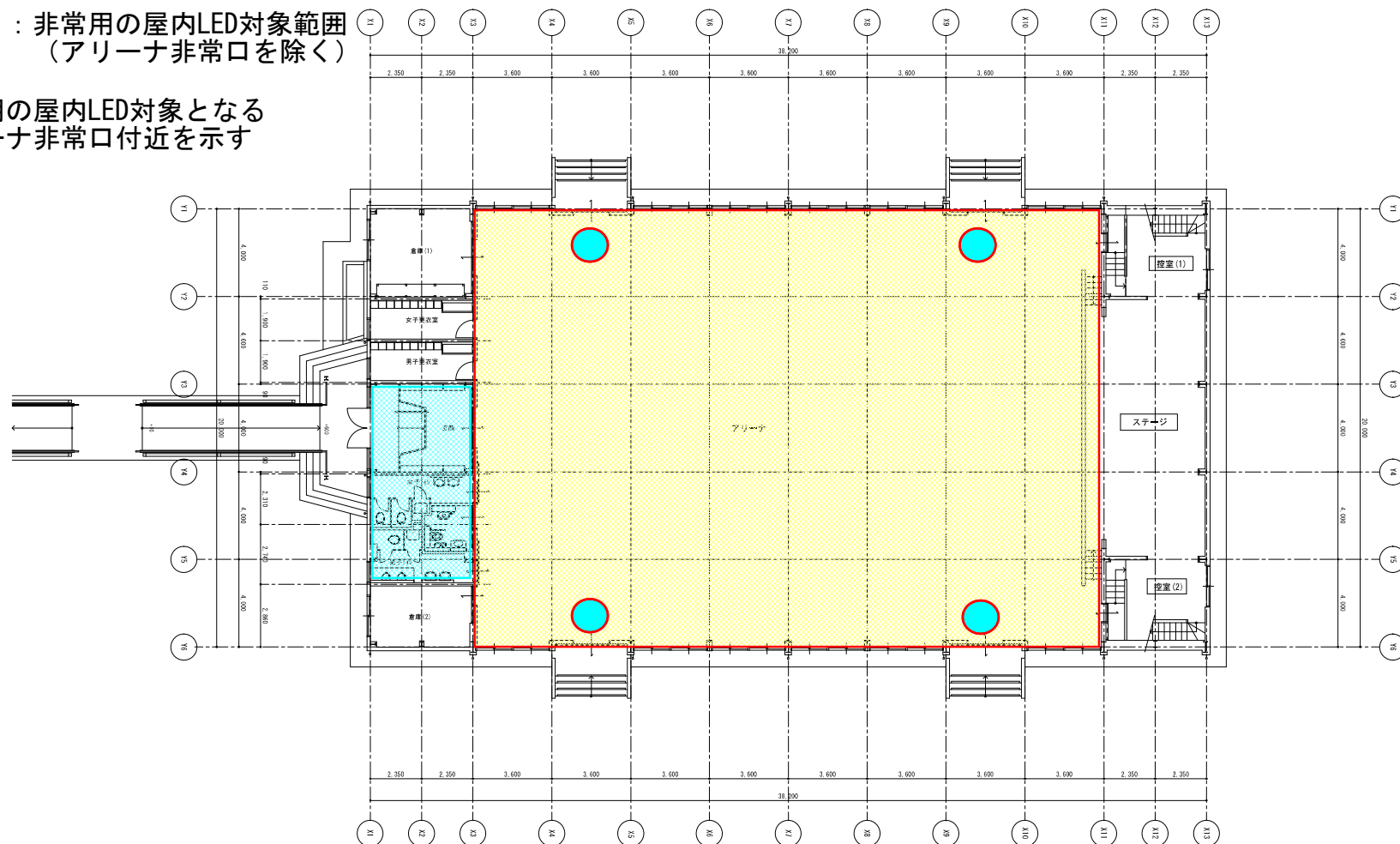
: 空調対象室を示す



: 非常用の屋内LED対象範囲
(アリーナ非常口を除く)



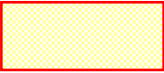
: 非常用の屋内LED対象となる
アリーナ非常口付近を示す

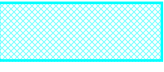


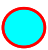
大山口小学校 体育館

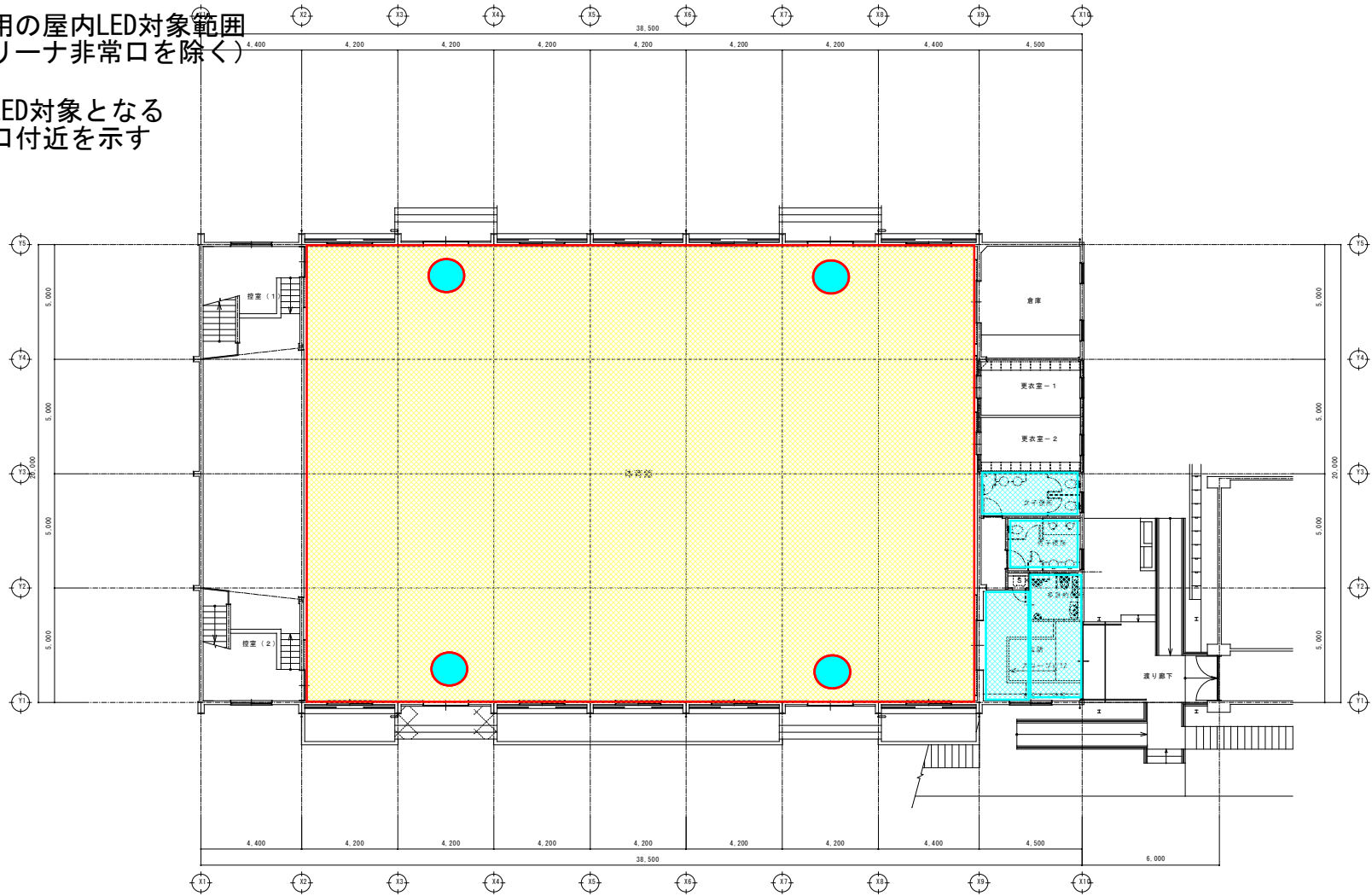
図号	年月日	訂正事項	訂正	検印	業務名	白井市	年月日	縮尺
					学校名			A1: 1/100
					白井市立大山口小学校			02.06
					名称			A3: 1/200
					体育館 1階平面図			図章

凡例

 : 空調対象室を示す

 : 非常用の屋内LED対象範囲
(アリーナ非常口を除く)

 : 非常用の屋内LED対象となる
アリーナ非常口付近を示す



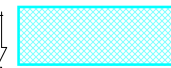
清水口小学校 体育館

図号	年月日	訂正事項	訂正	機図	業務名	白井市	年月日	縮尺
					学校名	白井市立清水口小学校	02.06	A1:1/100 A3:1/200
					名称	体育館 1階平面図		図番

凡例



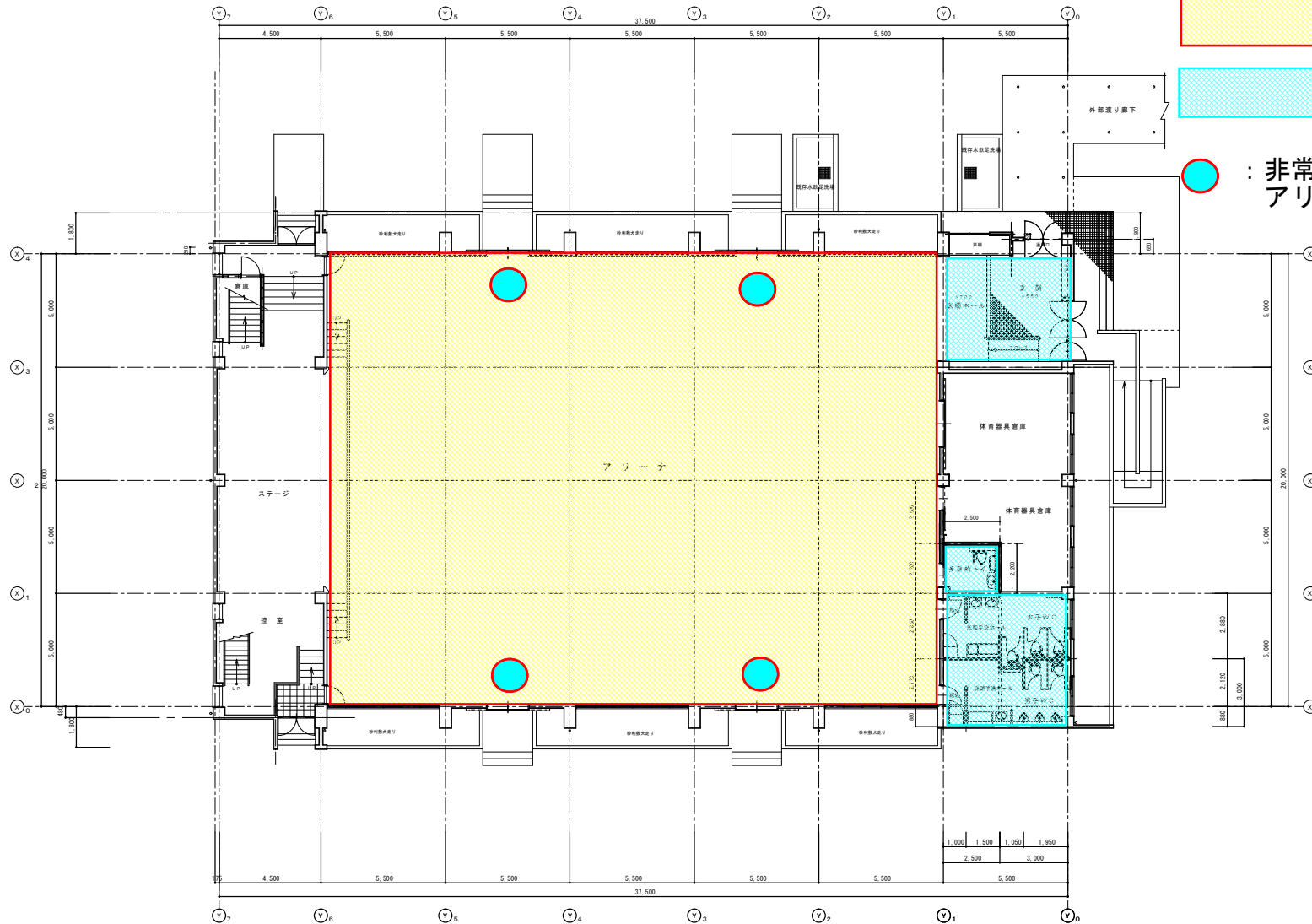
: 空調対象室を示す



: 非常用の屋内LED対象範囲
(アリーナ非常口を除く)



: 非常用の屋内LED対象となる
アリーナ非常口付近を示す



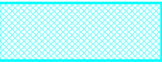
南山小学校 体育館

図号	年月日	訂正事項	訂正	補図	業務名	白井市	年月日	縮尺
					学校名	白井市立南山小学校	02.06	A1:1/100 A3:1/200
					名称	体育館 1階平面図		

凡例



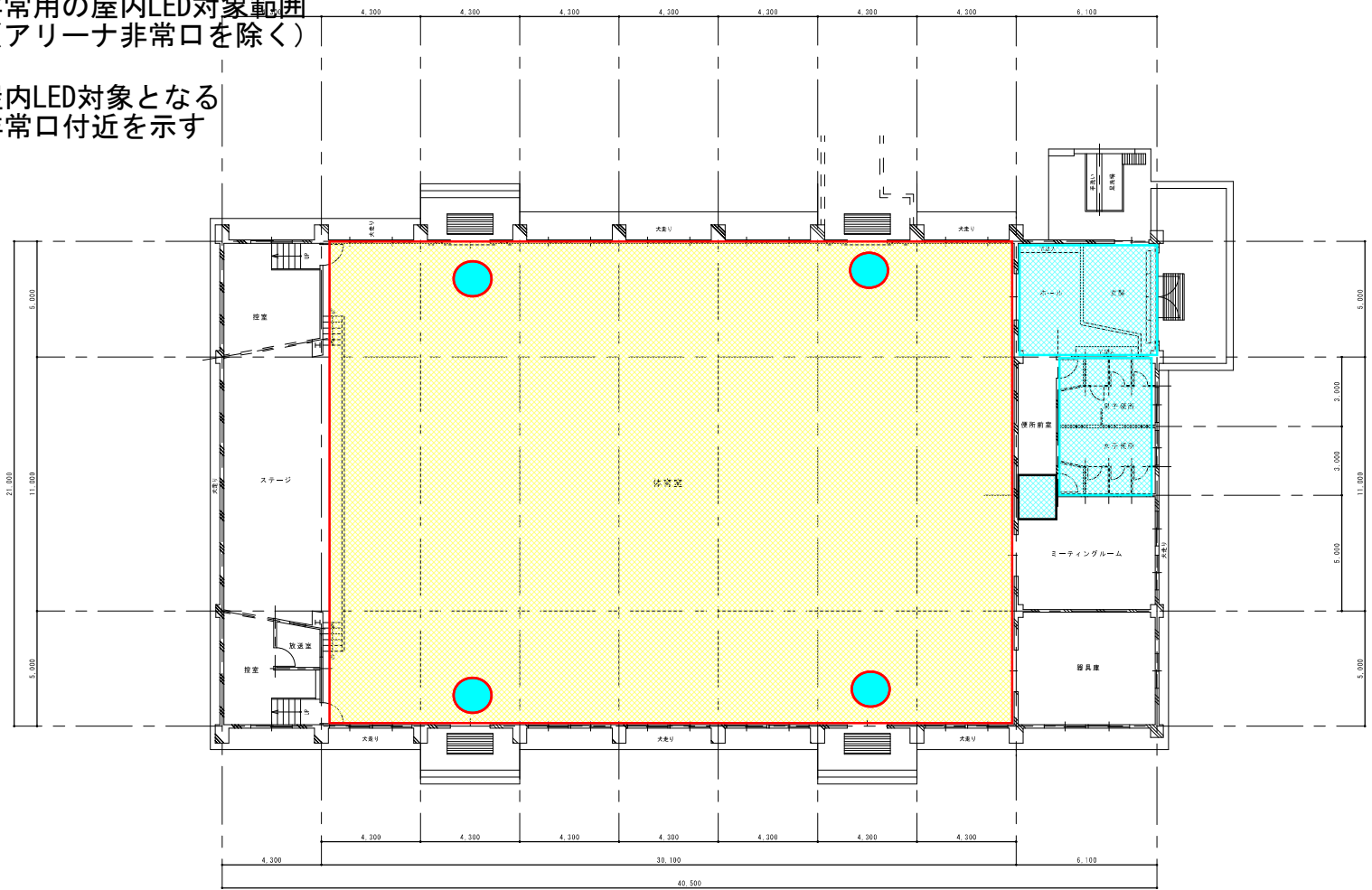
: 空調対象室を示す



: 非常用の屋内LED対象範囲
(アリーナ非常口を除く)




: 非常用の屋内LED対象となる
アリーナ非常口付近を示す

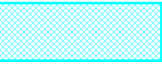



七次台小学校 体育館

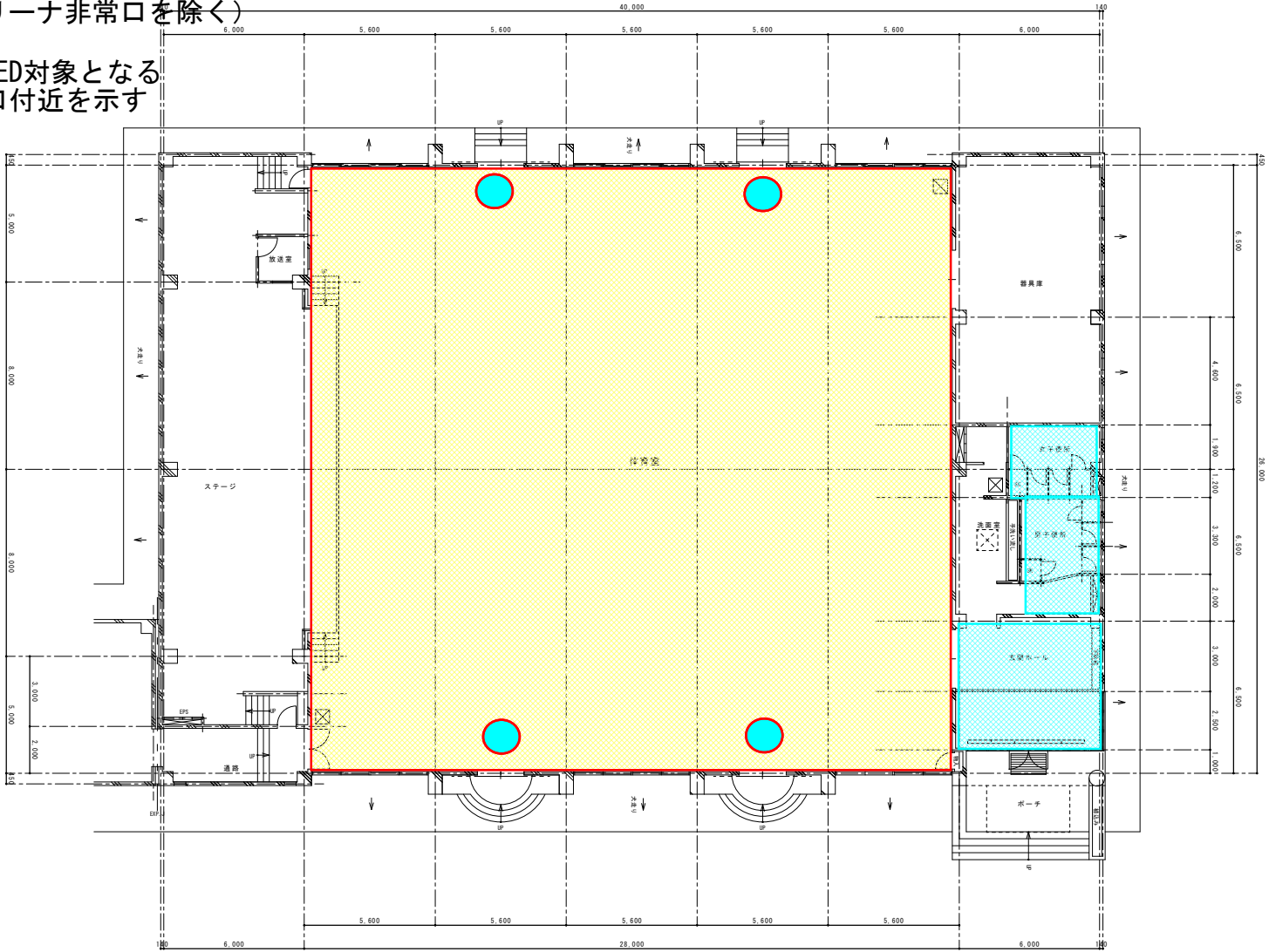
図名	年月日	訂正事項	訂正	図面	実務名	白井市	年月日	縮尺
					学校名	白井市立七次台小学校	02.06	A1:1/100 A3:1/200
					名称	体育館 1階平面図		図例

凡例

 : 空調対象室を示す

 : 非常用の屋内LED対象範囲
(アリーナ非常口を除く)

 : 非常用の屋内LED対象となる
アリーナ非常口付近を示す



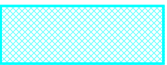
池の上小学校 体育館

図号	年月日	訂正事項	訂正	確認	業務名	白 井 市			年月日	縮尺
					学校名	白井市立池の上小学校			02.06	A1:1/100 A3:1/200
					名称	体育館 1階平面図				図番

凡例



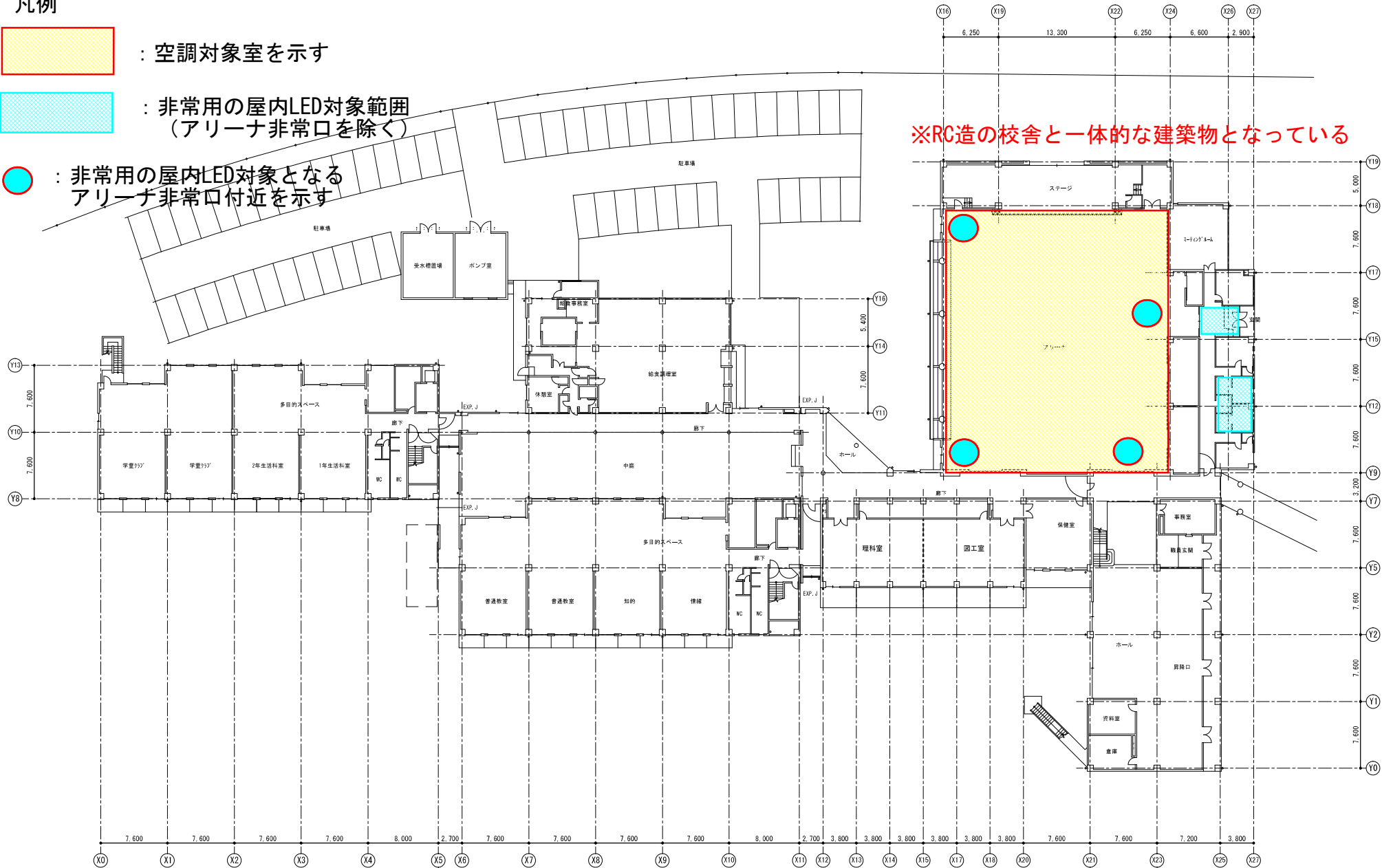
: 空調対象室を示す



: 非常用の屋内LED対象範囲
(アリーナ非常口を除く)



: 非常用の屋内LED対象となる
アリーナ非常口付近を示す

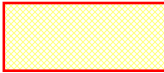



※RC造の校舎と一体的な建築物となっている


桜台小学校 体育館

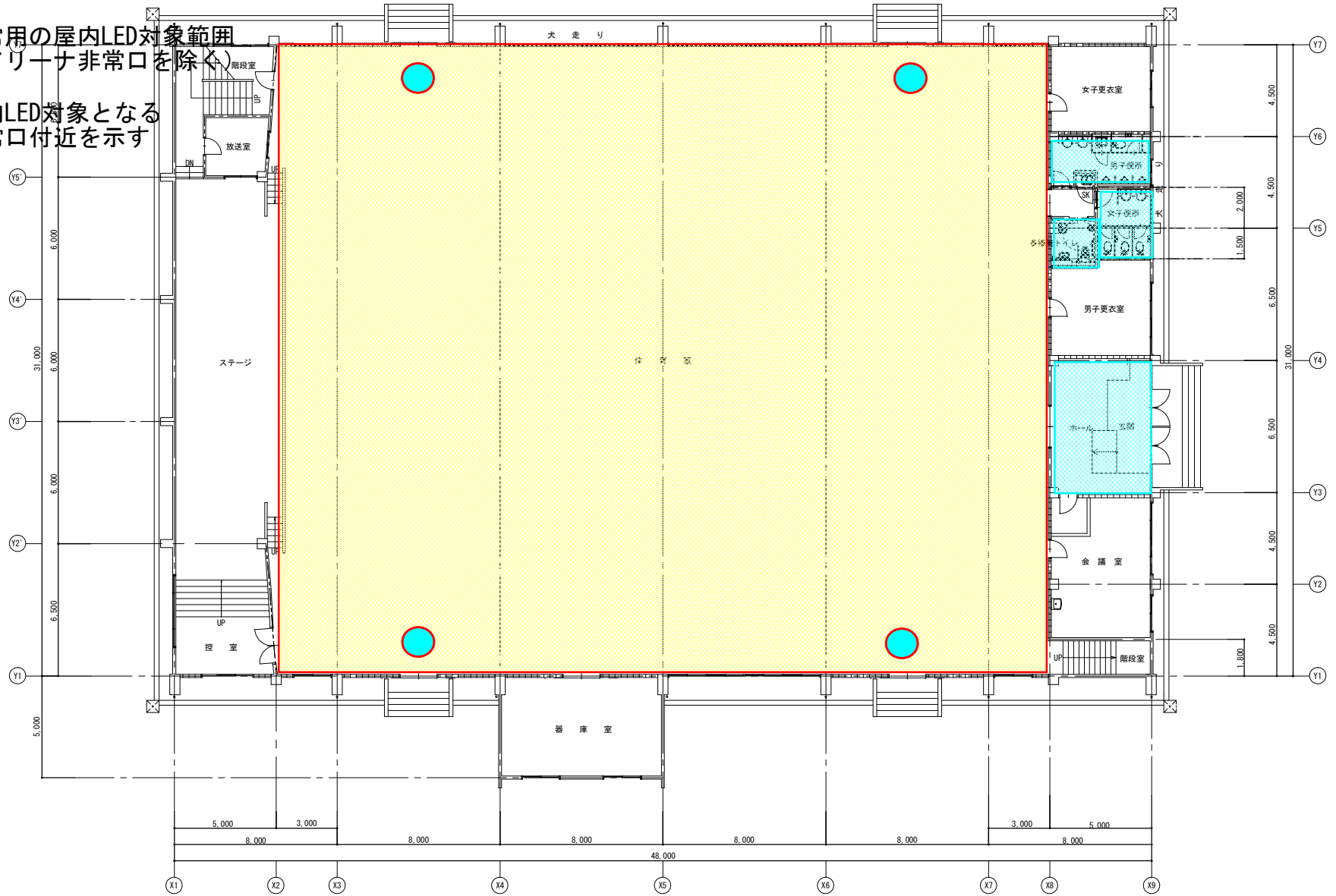
図名	年月日	訂正事項	訂正	校印	業務名	白井市	年月日	編尺
					学校名	白井市立桜台小学校	02.06	1/400
					名称	1階平面図		

凡例

 : 空調対象室を示す

 : 非常用の屋内LED対象範囲
(アリーナ非常口を除く)

 : 非常用の屋内LED対象となる
アリーナ非常口付近を示す



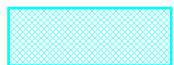
白井中学校 体育館

記号	年月日	訂正事項	訂正	種類	業務名	白井市	年月日	縮尺
					学校名		02.06	A1: 1/100 A3: 1/200
					名称	体育館 1階平面図		図番

凡例



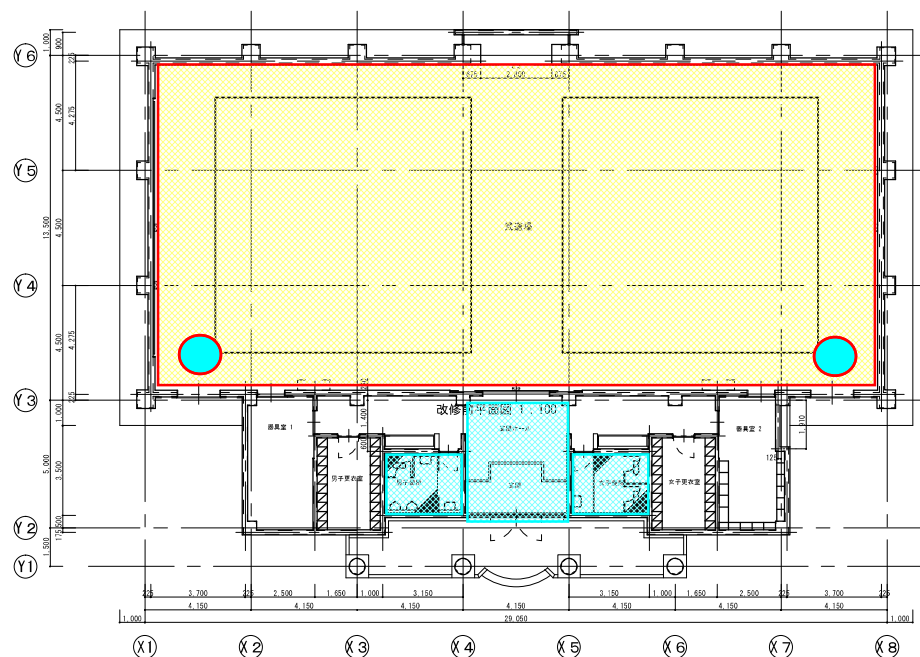
: 空調対象室を示す



: 非常用の屋内LED対象範囲
(アリーナ非常口を除く)



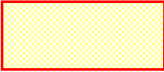
: 非常用の屋内LED対象となる
アリーナ非常口付近を示す

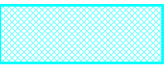


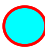
白井中学校 柔剣道場

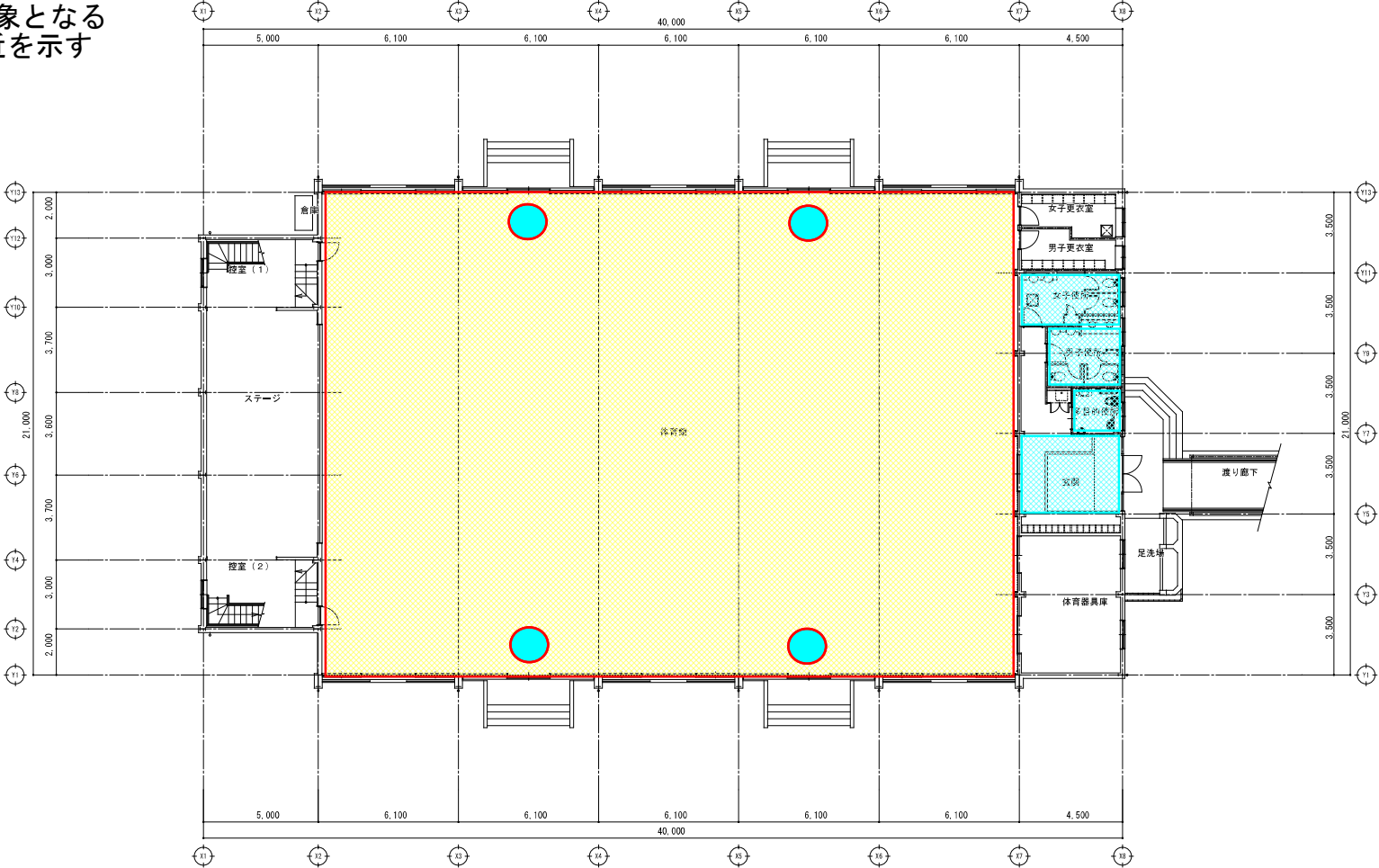
物件名 白井中学校 柔剣道場		図面名 平面図	図面番号 A-00
白井市		設計者名	設計年月日
		発注者名	発注年月日

凡例

 : 空調対象室を示す

 : 非常用の屋内LED対象範囲
(アリーナ非常口を除く)


 : 非常用の屋内LED対象となる
アリーナ非常口付近を示す

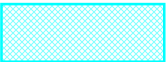


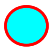
大山口中学校 体育館

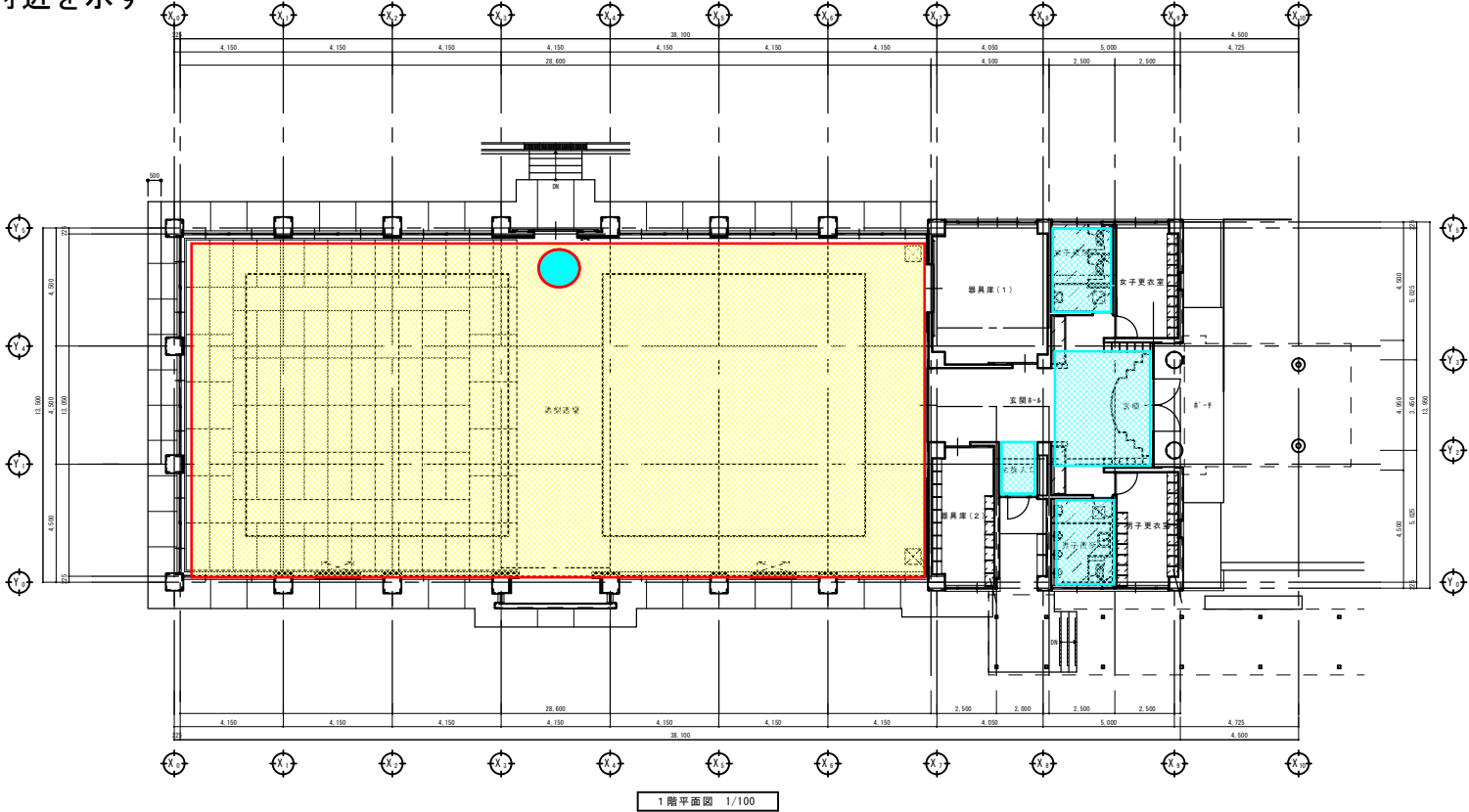
図号	年月日	訂正事項	訂正	検印	業務名	白井市	年月日	縮尺
					学校名	白井市立大山口中学校	02_06	A1: 1/100 A3: 1/200
					名称	体育館 1階平面図		図章

凡例

 : 空調対象室を示す

 : 非常用の屋内LED対象範囲
(アリーナ非常口を除く)

 : 非常用の屋内LED対象となる
アリーナ非常口付近を示す



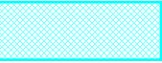
大山口中学校 柔剣道場

物件名 大山口中学校 柔剣道場		図面名 平面図	縮尺	図面番号 A-00
白井市		設計者名		設計年月日 令和 年 月 日

凡例



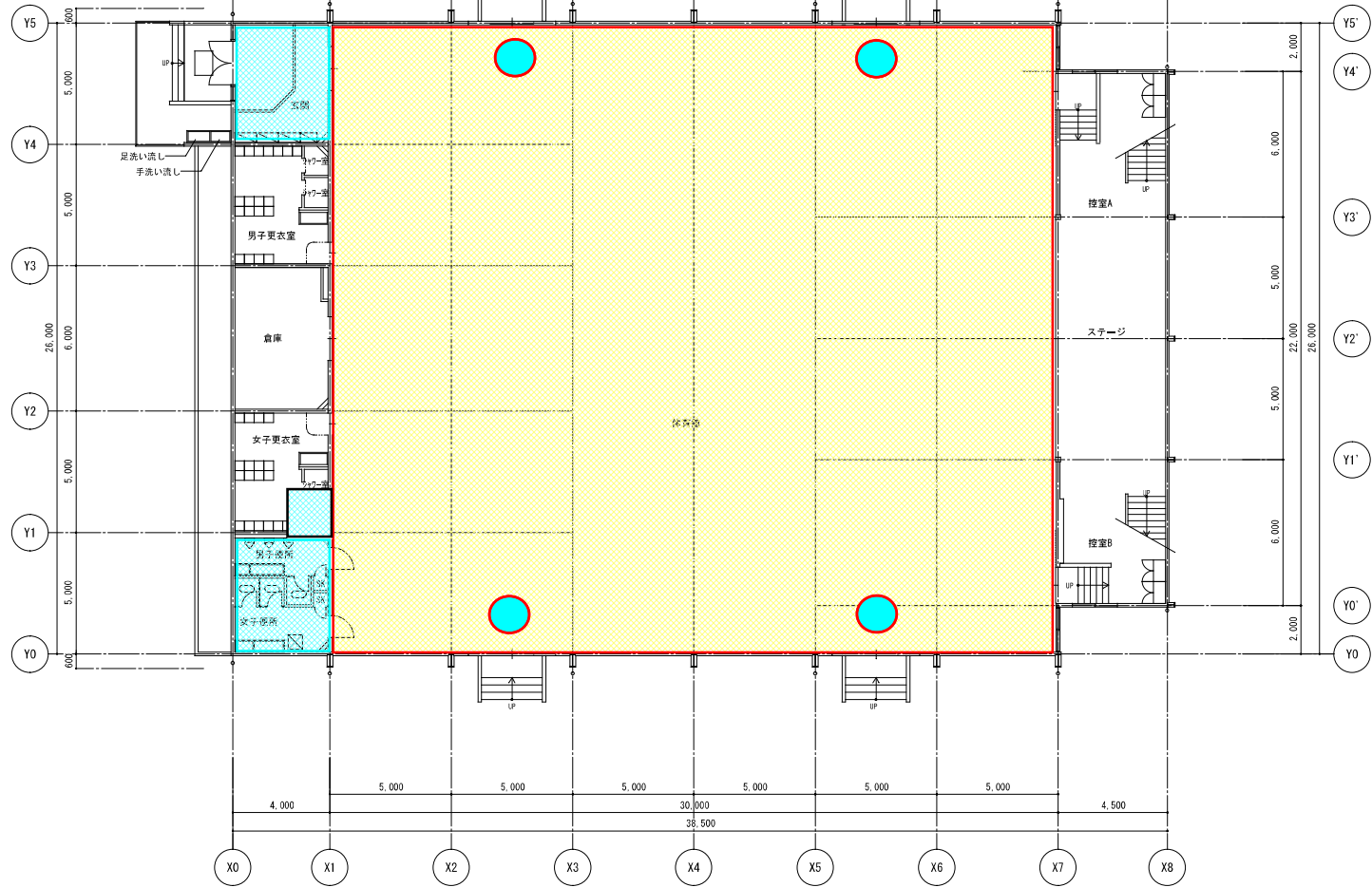
: 空調対象室を示す



: 非常用の屋内LED対象範囲
(アリーナ非常口を除く)




: 非常用の屋内LED対象となる
アリーナ非常口付近を示す

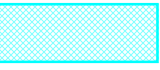



南山中学校 体育館

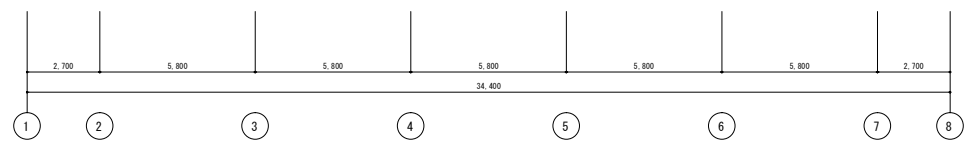
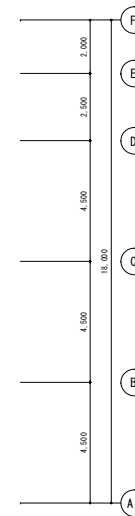
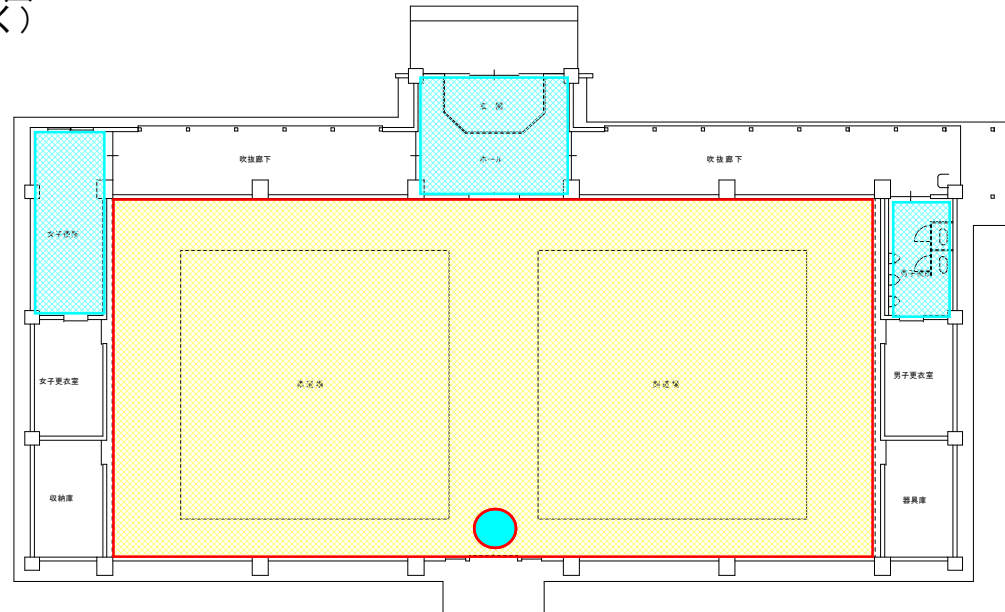
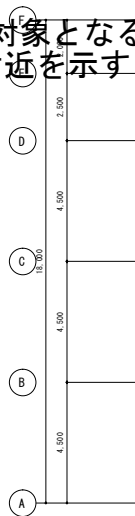
図号	年月日	訂正事項	訂正	校印	業務名	白井市	年月日	図次
					学校名	白井市立南山中学校	02_06	A1:1/100 A3:1/200
					名称	体育館 1階平面図		

凡例

 : 空調対象室を示す

 : 非常用の屋内LED対象範囲
(アリーナ非常口を除く)

 : 非常用の屋内LED対象となる
アリーナ非常口付近を示す


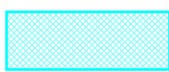
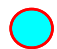


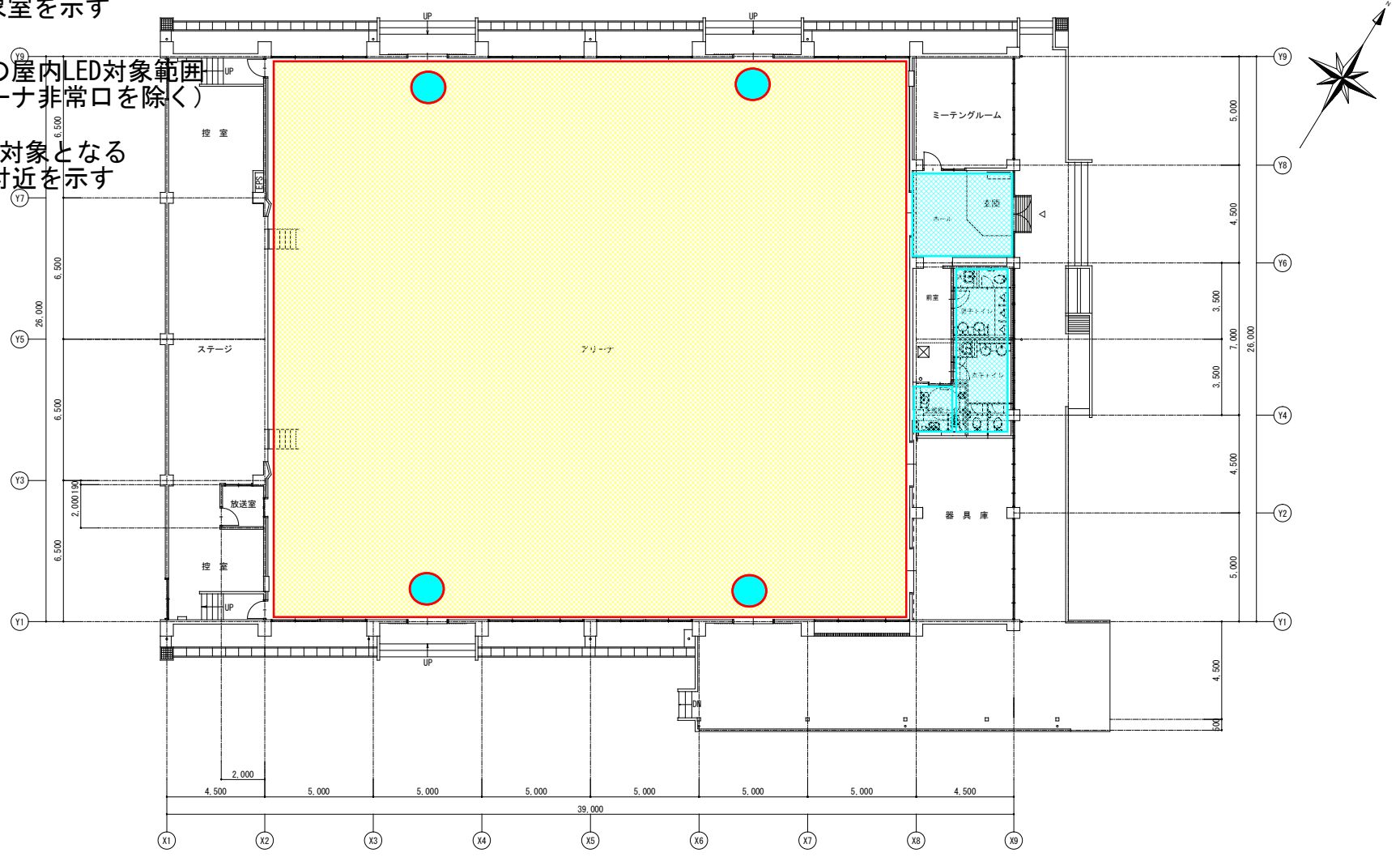
1 階 平 面 図

南山中学校 柔剣道場

図号	年月日	訂正事項	訂正	検印	業務名	白 井 市				年月日	縮尺
					学校名	白井市立南山中学校				02.06	A1:1/100 A3:1/200
					名称	柔剣道場 1 階平面図					

凡例

-  : 空調対象室を示す
-  : 非常用の屋内LED対象範囲
(アリーナ非常口を除く)
-  : 非常用の屋内LED対象となる
アリーナ非常口付近を示す



1 階 平面図 S=1/100

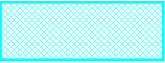
七次台中学校 体育館

記号	年月日	訂正事項	訂正	検印	業務名	白 井 市			年月日	縮尺
					学校名	白井市立七次台中学校			02.06	A1:1/100 A3:1/200
					名称	体育館 1階平面図				図番

凡例



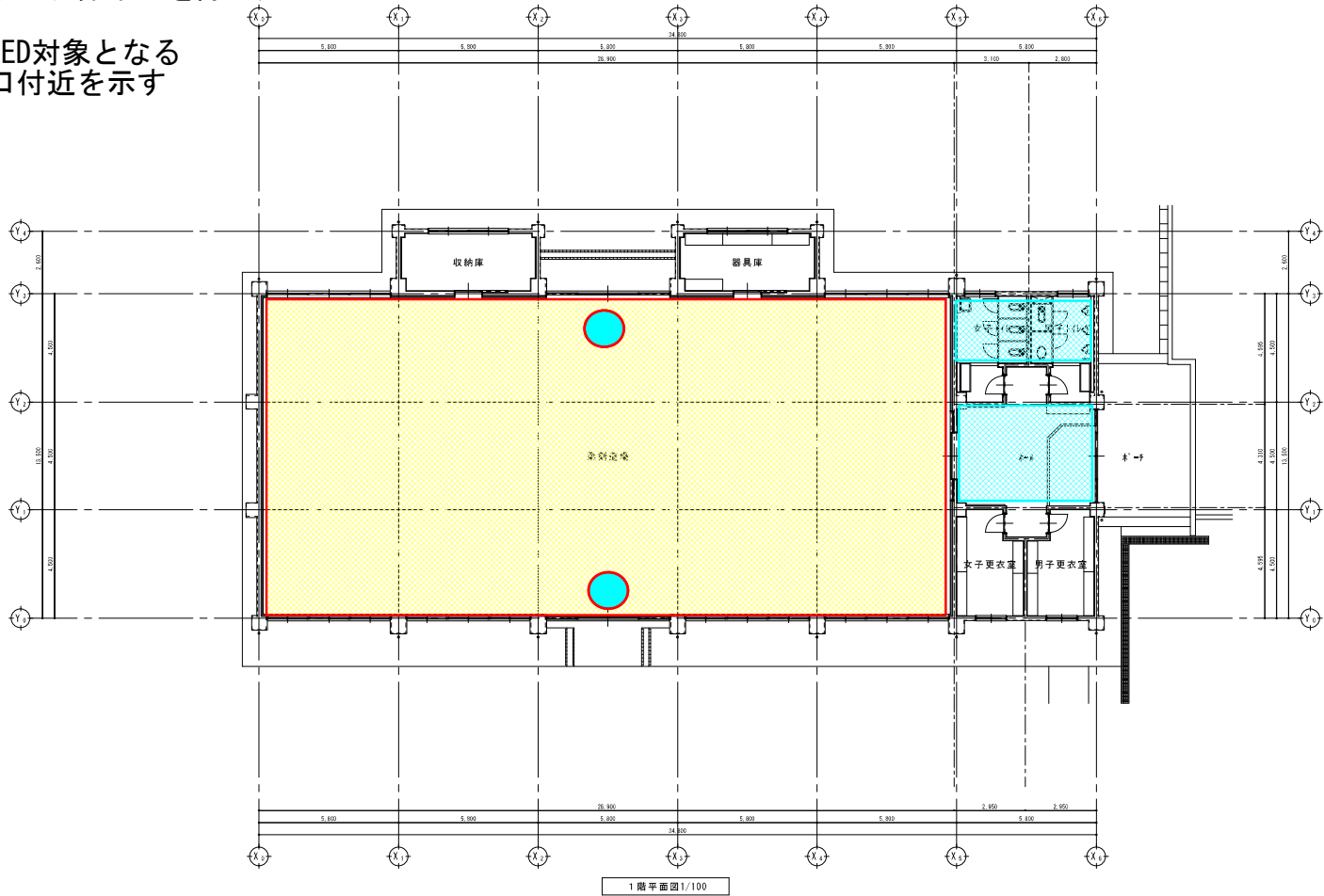
: 空調対象室を示す



: 非常用の屋内LED対象範囲
(アリーナ非常口を除く)

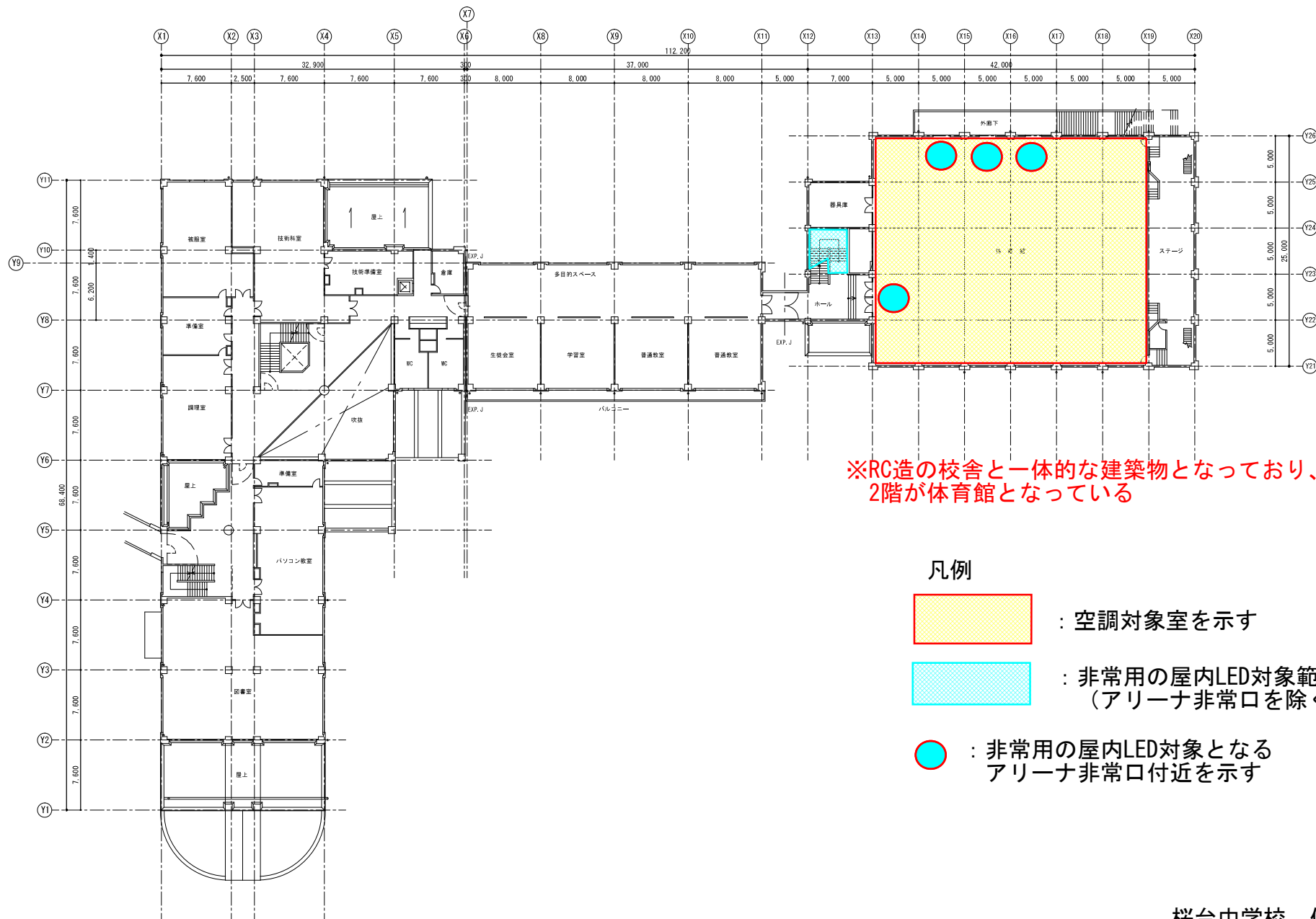


: 非常用の屋内LED対象となる
アリーナ非常口付近を示す



七次台中学校 柔剣道場

記号	年月日	訂定事項	訂定	検印	業務名	白井市	年月日	図次
					学校名		02, 06	A1: 1/100
					柔剣道場 1階平面図			A3: 1/200

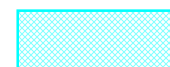


※RC造の校舎と一体的な建築物となっており、
2階が体育館となっている

凡例



: 空調対象室を示す



: 非常用の屋内LED対象範囲
(アリーナ非常口を除く)



: 非常用の屋内LED対象となる
アリーナ非常口付近を示す

桜台中学校 体育館

図号	年月日	訂正事項	訂正	編制	実務者	白井市	年月日	縮尺
					学校名		02_06	A1: 1/200
					白井市立桜台中学校			A3: 1/400
					名称			部数
					2階平面図			

