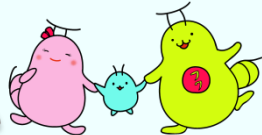


西白井 6月号 複合センターだより

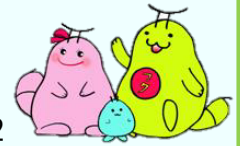


発行日：2020年6月3日

〒270-1435 白井市清水口 1-2-1

TEL 047-492-1011

FAX 047-401-0282



お知らせ

西白井複合センター施設の休館について

新型コロナウイルス感染症拡大防止の為、サービスを一部休止させていただきます。
利用者の皆様にはご不便をおかけいたしますが、何卒ご理解のほど宜しくお願い致します。

事務窓口	通常どおり
公民館有料利用施設	コロナ対策を行った上、条件付きで利用可能(調理室は当面閉室)
児童館・憩いの家	休止
図書室	6/3から休館前に予約され、用意出来ている資料から先行して貸出します
市役所市民課出張所	通常どおり
西白井地域包括支援センター	通常どおり

利用再開についての留意点

利用条件

- ◆マスク着用・来館前の体温測定
 - ◆他都道府県からの来館・市内帰省・海外帰国から14日以内の方はご利用をお控え下さい
- #### 対策条件

- ◆利用後に参加者全員の名簿(氏名・電話番号等)提出→用紙はセンターが用意
- ◆入館時手指消毒や利用中こまめな手洗い
- ◆席は対面をさけ、横並びで2m間隔(最低1m)あけてご利用下さい
- ◆こまめな換気(ご利用前後と途中に2回以上の換気→数分間)
- ◆館内での飲食や提供は水分補給を除き当面中止
- ◆責任をもって消毒をお願い致します→消毒液はセンターが用意
- ◆センター所有の共同備品は原則貸出中止(印刷機・机・椅子・ピアノ・レクホール備品以外)
- ◆各部屋の利用にあたっては、「密閉」「密集」「密接」はしないようにご利用をお願い致します。

◆当面利用を自粛・延期・中止のお願いをする活動 ※対策によっては利用可能

自粛要請活動	大きな声を出す事や歌う事	呼気が激しくなる運動	道具を共有使用	調理・会食
活動名	音楽団体など	運動団体など	将棋や麻雀など	調理室閉室

◆部屋定員の2分の1以下(最大50人程度)の人数(目安)でご利用をお願い致します

各部屋定員数	工芸室	研修室	作法室	視聴覚室	レクホール
通常定員数(目安)	24	30	40	50	100
自粛定員数	12	15	20	25	50

※出来る限りの人数制限
をお願い致します