

令和7年度

2月号

令和8年1月30日



# ひろば

みんな集まれ！



白井市立白井第三小学校 学校便り

## 土台を作ろう

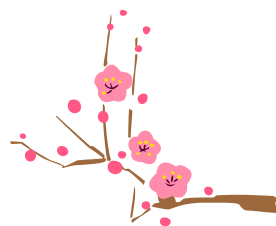
校長 堀江 真由美

「冬来りなば 春遠からじ」列島を覆う寒波の影響で、凍てつくような寒い日が続いていますが、この寒さを乗り越えた向こうには、暖かな春の訪れが待っています。

以前、元日本代表のマラソン選手のお話を伺ったことがあります。その中で、マラソンの42.195kmを走りきるために必要なことを山に例え、山の頂点がマラソン当日であり、頂点をめざすには、登っていく山の土台がしっかりしていること、つまりその土台作り、毎日の練習が大切というお話をされました。

小学生にとって、まさに日々の生活が成長する過程において、土台作りと言えます。学習や運動に励むこと、挨拶をしっかりと行うこと、掃除や係活動に責任をもって取り組むこと、ごく当たり前の日常を丁寧に紡ぐこと、時にはこれらの活動は地味でつまらないものに思えてしまうかもしれません。やりたくないな、止めてしまおうかなと思う時もあるかもしれません。しかし、そうした気持ちに打ち勝つと、土台は強固なものになっていきます。そして、その土台は自分自身を支える「自信」にもつながり、人としての「礎」にもなっていきます。

草木も芽吹くまでには、冬の厳しい寒さを乗り越えなければなりません。それを乗り越えると、美しい花となって、人々の目を和ませてくれます。本校の児童が「自分の花」を咲かせることができるよう、保護者の皆様や地域の皆様と手を携えながら、進級、進学に向けて支援していきたいと考えております。



## 令和8年度を迎えるにあたり

来年度の教育課程において、以下の変更を計画しております。

○6年生修学旅行先を日光から鎌倉・箱根に変更

現在利用しているホテルが利用困難になったことと、児童の主体的な学習活動を計画するには鎌倉・箱根の方が適していると判断したことが理由です。

○金曜日課の創設

高学年の6時間授業を維持しつつ、下校時間を少し早めます。

○損害賠償責任保険への加入

学校の管理下における教育活動中に、万が一、児童が他者に損害を与えてしまった場合などに備えるためのものです。詳細につきましては、別途文書を配付します。

保護者の皆様のご理解とご協力をお願いいたします。

## 2月の行事予定

日	曜	行事予定
2	月	◇委員会活動 <u>5・6年15時30分下校</u>
5	木	◇木曜日課
9	月	◇クラブ活動 ※3年生クラブ見学 <u>3～6年 15時30分下校</u>
10	火	◇月例テスト(国) ◇スクールカウンセラー来校日
11	水	祝日(建国記念の日)
12	木	◇木曜日課 ◇月例テスト(算)
13	金	◇研修日 <u>全校 14時00分下校</u>
16	月	◇給食栄養指導(3の2)
17	火	◇6年中学校部活体験 <u>15時15分大中下校</u> ◇給食栄養指導(3の3)
18	水	◇給食栄養指導(4の1) ◇6年中学校出前授業
19	木	◇木曜日課 ◇給食栄養指導(4の2)
20	金	◇6年生を送る会 ◇給食栄養指導(4の3) ◇委員会活動 <u>※4年 14時30分下校</u>
23	月	祝日(天皇誕生日)
24	火	◇特別日課 <u>13時30分下校</u> ◇スクールカウンセラー来校日 ◇給食栄養指導(6の1) ◇幼保こ小連携事業
25	水	◇特別日課 <u>13時30分下校</u> ◇給食栄養指導(6の2) ◇教材費等口座振替日 ◇なしのみ・にじいろ学級 「ありがとう・さようならの会」
26	木	◇特別日課 <u>13時30分下校</u> ◇給食栄養指導(6の3)
27	金	◇特別日課 <u>13時30分下校</u> ◇給食栄養指導(なしのみ・にじいろ) ◇学校・学年により配信日

## 3月の行事予定(暫定)

日	曜	行事予定
2	月	◇特別日課 <u>13時30分下校</u> ◇保護者会
3	火	◇ボランティアさん感謝の集い
6	金	◇6年大掃除 ◇研修日 <u>全校 14時00分下校</u>
9	月	◇特別日課 <u>13時30分下校</u>
10	火	◇特別日課 <u>13時30分下校</u> ◇スクールカウンセラー来校日
11	水	◇特別日課 <u>13時30分下校</u>
12	木	◇卒業式予行 ◇特別日課 <u>13時30分下校</u>
13	金	◇特別日課 <u>13時30分下校</u>
16	月	◇卒業式前日準備 <u>※1～4年・6年 13時45分下校</u> <u>※5年 14時30分下校</u>
17	火	◇卒業式 <u>※1～4年生臨時休業</u> <u>※5・6年 11時30分頃下校</u>
19	木	◇給食最終日 ◇大掃除
20	金	○祝日(春分の日)
23	月	◇特別日課 <u>11時25分下校</u>
24	火	◇特別日課 <u>11時25分下校</u> ◇修了式・離任式 ◇学校により配信日
25	水	◇学年末休業(～31日)

## 4月の行事予定(暫定)

日	曜	行事予定
4/1	水	◇令和8年度開始 ◇学年始め休業(～6日)
7	火	◇令和8年度着任式・始業式
8	水	◇特別日課 <u>11時25分下校</u>
9	木	◇入学式前日準備 ◇特別日課 <u>11時25分下校</u>
10	金	◇令和8年度入学式
13	月	◇給食開始(2～6年)

※上記予定は、変更になることがあります。ご了承ください。

### 転居等のご予定がある場合は・・・

年末にも調査をしましたが、その後、新たに転居するご予定がでた場合は、速やかに「転居時期」「転居先(住所等)」を学級担任へお知らせください。時期が未定の場合もお知らせください。また6年生のお子様が、転居等により、大山口中学校ではなく他の中学校へ進学する場合もお知らせください。