

なかよし

4月号

ご入学 おめでとうございます！



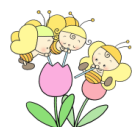
暖かい日差しの中、学校の花壇にも花が咲きそろい、新1年生を待っているようです。本日は、お子さんのご入学おめでとうございます。輝く瞳の子供たちと出会えたことを、大変うれしく思います。これから始まる小学校生活に、子供たちはドキドキワクワクしていることでしょう。子供たちが元気に、楽しい学校生活を送ることができるよう、担任一同がんばります。

お子さんの健やかな成長を支えるためには、学校とご家庭との協力が欠かせません。皆様のご理解とご協力をお願い申し上げます。

4月の行事予定

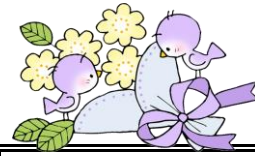


月	火	水	木	金
		1	2	3
6	7	8	9	10
				入学式 11:00下校
13	14	15	16	17
特別日課 11:00下校	避難訓練 特別日課 11:00下校	11:00下校	給食開始 14:25下校	発育測定 13:40下校
20	21	22	23	24
視力検査 14:25下校	1年生を迎える会 14:25下校	聴力検査 14:25下校	学習参観(6校時) 保護者会 学校経営説明会 15:15下校	13:40下校
27	28	29	30	5/1
14:25下校	交通安全教室 14:25下校	祝日	歯科検診 14:25下校	尿検査





担任紹介



1組^{くみ}

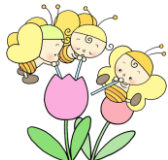
きらきらぴかぴかの1年生との出会いを楽しみにしていました。毎日にこにこ笑顔で登校し、なかよしの輪が広がるように頑張ります。よろしくをお願いします。

2組^{くみ}

1年生との出会いを楽しみにしていました。「学校が楽しい！」とにこにこ元気に過ごせるよう頑張ります。よろしくをお願いします。

のの花^{はな}

みなさんが安心して学校に通えるように、頑張ります。にこにこ笑顔で過ごしてほしいと思います。どうぞよろしくをお願いします。



お知らせとお願い



① 連絡帳

しばらくの間、1年生は担任が確認漏れがないように、連絡帳を活用させてください。連絡帳にお便りを貼ることがありますので、おうちの方も毎日確認し、押印またはサインをお願いします。

また、体調に不安があるときや、わからないことがあるとき、下校方法が変更になるときなど、担任に伝えたいことがありましたら、連絡帳でお知らせください。

学童利用の方は、学校生活のリズムがつかめるまで、毎日学童の利用の有無を記入して持たせてください。

② 提出物

※⑰～⑳の番号は、このしおりの一番最後の面をご覧ください。

○14日(火)まで…⑰「保健調査票」、

⑰日本スポーツ振興センターの災害共済給付制度の加入同意書

学校家庭間連絡袋に入れて持たせてください(厳守)。スポーツ振興センターの掛け金は教材費として引き落とししますので、持たせないでください。

なお、学校家庭間連絡袋は6年間使用します。期間が短くて申し訳ありませんが、よろしくお願いいたします。

○20日(月)まで…⑱「登下校指導員『シルバーさん』との登下校希望」(該当者のみ)

⑲学習参観および保護者会のご案内

③ 名札

名札は、登校したら自分でつけ、下校前に外して教室に置いておきます。安全ピン型なので慣れるまで大変ですが、自分でできるようご家庭で練習してください。練習のため、本日まで持ち帰ります。

明日必ず持たせてください。穴あき防止のための道具を使う場合も練習して持たせてください。

④ 持ち物の記名

教科書やノート、学習用具など、すべての持ち物にひらがなで記名をしてください。(ノートなどは、係になった児童が配ることがあります。)



⑤ 登校

始業時刻は8時です。昇降口は7時45分にかかります。始業までに朝の支度ができるように、7時45分から7時50分の間に学校に着くように、登校させてください。本校は集団登校を実施しておりませんが、新1年生については近所の同級生や上級生と、誘い合って登校させてください。

なお、登下校指導員「シルバーさん」の方との登下校を希望している方は、集合時間を守って登校させてください。

⑥ 下校

13日～15日は、1年生のみで方面別に下校します。職員が途中まで送りますが、下校時刻になりましたら、自宅近くまで出ていただくと、より安心です。

なお、西白井3・4丁目で希望された児童については、登下校指導員「シルバーさん」が、徒歩と一緒に付き添い、集団下校を行います。子供たちが安全に通学できるように、学校でも繰り返し指導しますが、ご家庭でも道路の歩き方や横断の仕方について、十分に話をしてください。その際、シルバーさんの安全のための指示は必ず聞くことをご家庭でも話してください。

下校の仕方に変更があった場合は、お子さんに伝えるとともに担任まで連絡帳にてご連絡ください。



⑦ 持ち物・服装

毎日持ってくるものは、

- ・筆箱（鉛筆5本・赤青鉛筆1本・消しゴム・油性ペン・15cm程度の折りたたまない線引き）
- ・下じき
- ・連絡帳
- ・連絡袋
- ・給食袋
- ・ハンカチ・ティッシュ です。

道具袋は机にかけっぱなしにしておきます。色鉛筆（クーピー）とクレヨンも道具箱に入れて置いて帰ります。どちらも長期休みの前に持ち帰ります。

お便りや連絡帳を確認の上、忘れ物のないようお願いいたします。鉛筆は、必ず毎日自分で削らせてください。

上ばきと体操服・紅白帽子は、毎週末に持ち帰ります。洗って、週の始めに持たせてください。

なお、学習に集中できないことがあるため**華美な学習用具は持たせない**てください（消しゴムなどは消しやすく、**シンプルなものを**）。服装は、黄色の通学帽子・動きやすい服と靴・名札（学校に置いておきます）をご用意ください。

上ばきは、前後2カ所に記名をお願いいたします。替えの下着は、ランドセルのポケットに入れておいてください。雨の日には、替えの靴下もあるとよいです。

1-1
しろいなな



しろいなな



⑧ 連絡袋

本校では、基本的にお便りはLINE配信しています。返事が必要なことや個人情報の入ったお便りなどは、本日配付した連絡袋に入れて持ち帰りますので、連絡帳とあわせてご確認ください。連絡袋への記名もよろしくお願いいたします。



⑨ 欠席・遅刻・早退・見学

欠席や早退、遅刻の場合は、LINEで理由などをご連絡ください。入学して間もないころは、様々な疲れから体調を崩すことが多いようです。学校で具合が悪くなった場合には、必要に応じて連絡をします。確実に連絡が取れるよう、保護者の方の緊急連絡先を家庭連絡個人票に、必ずご記入ください。



⑩ 七小っ子のきまり

「七小っ子のきまり」という学校のきまりを後日配付いたします。安全のため、放課後に学校に忘れ物を取りに来ないことになっておりますので、ご協力をお願いいたします。その他のきまりにつきましても、学校でも指導いたしますが、ご家庭でもお子さんと一緒にご確認くださいようお願いします。

⑪ 給食

給食のある日は、給食用ナプキン（机に敷く）・ハンカチ・マスク・歯ブラシ・コップを巾着袋に入れて、持たせてください。給食当番の児童が配膳を順番に行います。当番で着用した白衣は週末に持ち帰りますので、洗濯・アイロンをして週の始めに持たせてください。

1年生は、生活のリズムを整えるためなどを考えて、しばらくは全員食後に歯磨き指導を行っていきます。ご協力をお願いします。

⑫ その他

配付した教科書・ノート以外に、教科書「算数①」、ひらがなすうじスキル・かたかなスキル、書写ノート、計算スキル、漢字ドリル・ドリルノート、国語ノート12マス、算数ノート7マス、歌集、探検バッグを用意しています。これらは学校で預かり、使う時期になったら配付します。

